

45-125-17

Ino. 746

Memoria y Planos.

Memoria

El edificio que en la Hacienda del Conde de Penabaz n.º 18 ha construido la Sociedad de Seguros "La Estrella" en el solar de su propiedad consta de planta de sótanos, baja entresuelo y cinco plantas más. Se han distribuido estas plantas en dos locales cada una correspondientes a: dos plantas en planta baja y dos sótanos y dos cuartos de alquiler en cada una de las plantas habiéndose construido sobre cimientos de hormigón con mortero hidráulico; fábrica de ladrillo cerámico en muros siendo de cantería toda la altura de la fachada a la Hacienda del Conde de Penabaz; de granito pulimentado la planta baja de piedra de Colmenar los muros y de blanca, salientes y voladizos. Los pisos están formados por viguetas de hierro y forjados con doble bordilla. Los

solados son de mármol, entarimados y de baldosin hidraulico; la Carpinteria va provista de su correspondiente herraje de colgar y seguridad. Tiene ingreso la finca por la Avenida del Conde de Peñalver y calles del Caballero de Gracia siendo la escalera de ingreso por esta última calle la que es de servicio para el edificio.

La escalera principal lleva huella y tabicadas y socos de mármol; los huecos a patios y escalera principal llevan vidrieras artísticas; los muros van pintados y decorados con finos y los techos con adornos tambien finos. En el edificio se ha hecho una completa instalacion de calefaccion, luz electrica y timbres; la cubierta es en terrasa excepto en los dos patellones salientes que estan cubiertos con armadura de madera sobre alero sostenido por dobles canchillos y el tejado es de teja esmaltada de Calavera. La decoracion exterior en la fachada al Caballero de Gracia es sencilla; es de gran riqueza en su fachada a la Avenida del

Conde de Zúñiga punto que es de piedra en toda su altura y contiene frisos y enjutas con adornos en cerámica de Calavera. La cerrajería de esta fachada es de adorno y la vidriería en todos los huecos es emplomada con dibujos artísticos, no tiene esta fachada estilo determinado; únicamente elementos y composición que sugirieron a su autor presentar un exterior de aspecto español. Los dólmenes y escasa decoración dejan campo abierto al material pétreo de sus muros para expresar con la sencillez la riqueza de los materiales empleados que por sí mismos caracterizan la arquitectura propiamente española.

El local que en dicho edificio ocupa la Sociedad de Seguros "La Estrella" en las habitaciones principales se ha decorado de estilo español y con riqueza constituyendo los frisos de cerámica de Calavera, combinados con damascos y tapices la decoración de sus muros ostentando sus te-

con trancías de vigas y unido de los
espacios.

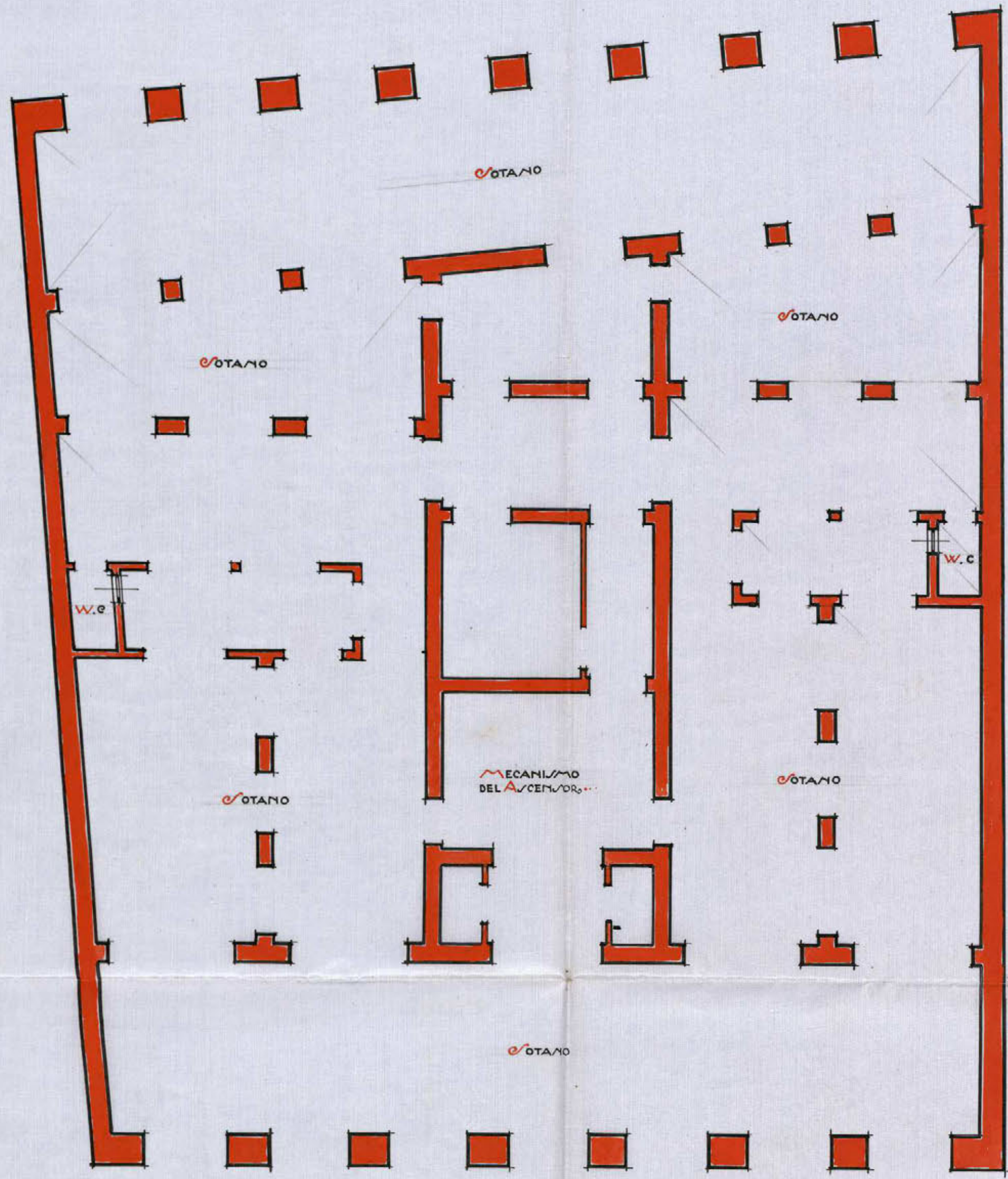
Madrid 11 de Julio de 1922.

El Arquitecto,

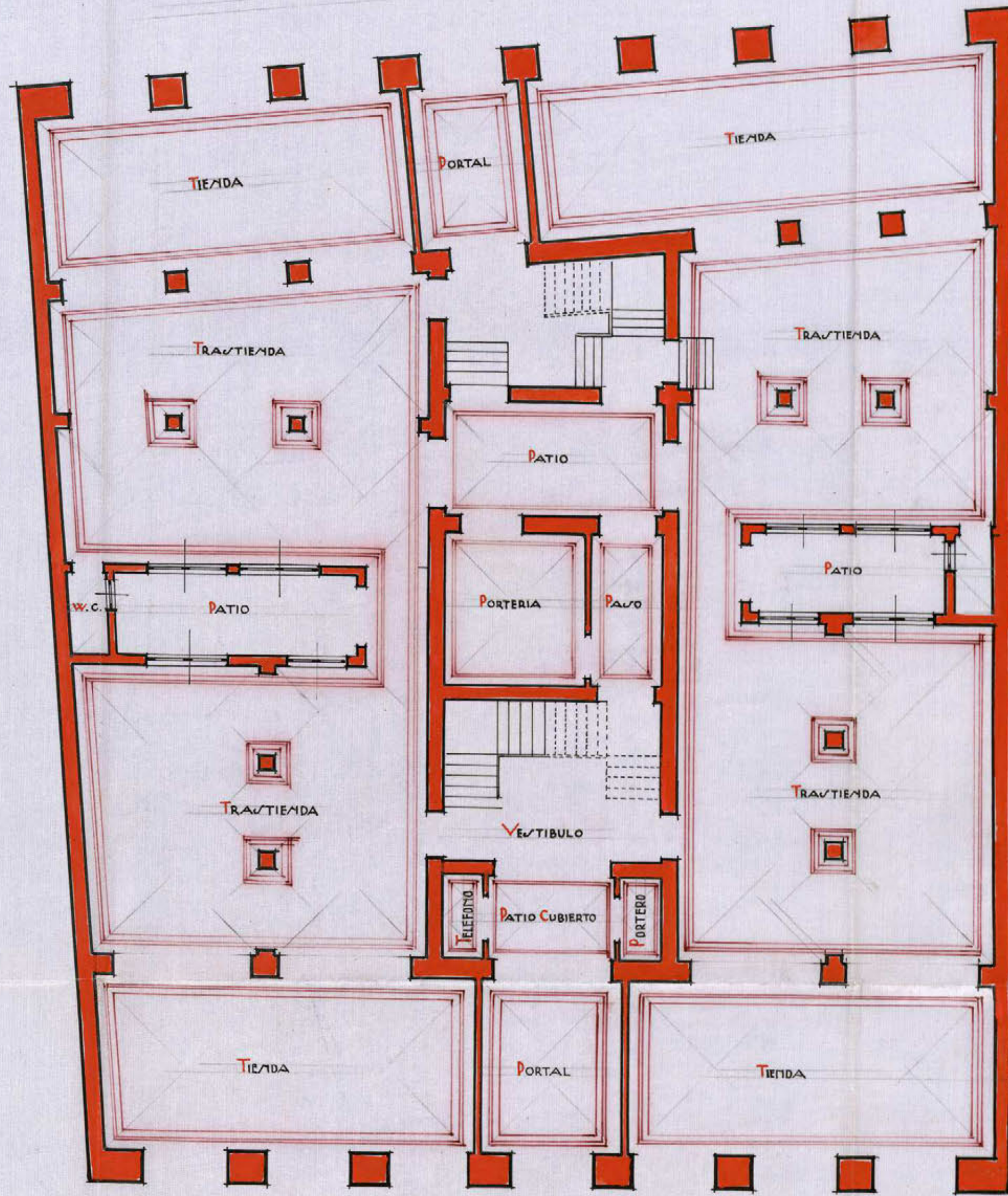
Pedro Matheu

Rodríguez

Casa nº 18 de la Avenida de Peñalver.



Planta de sótanos.



Planta baja.

Escala 1:100

Madrid 15 Julio 1922
El Arquitecto,

Pedro Mallat
y Rodas

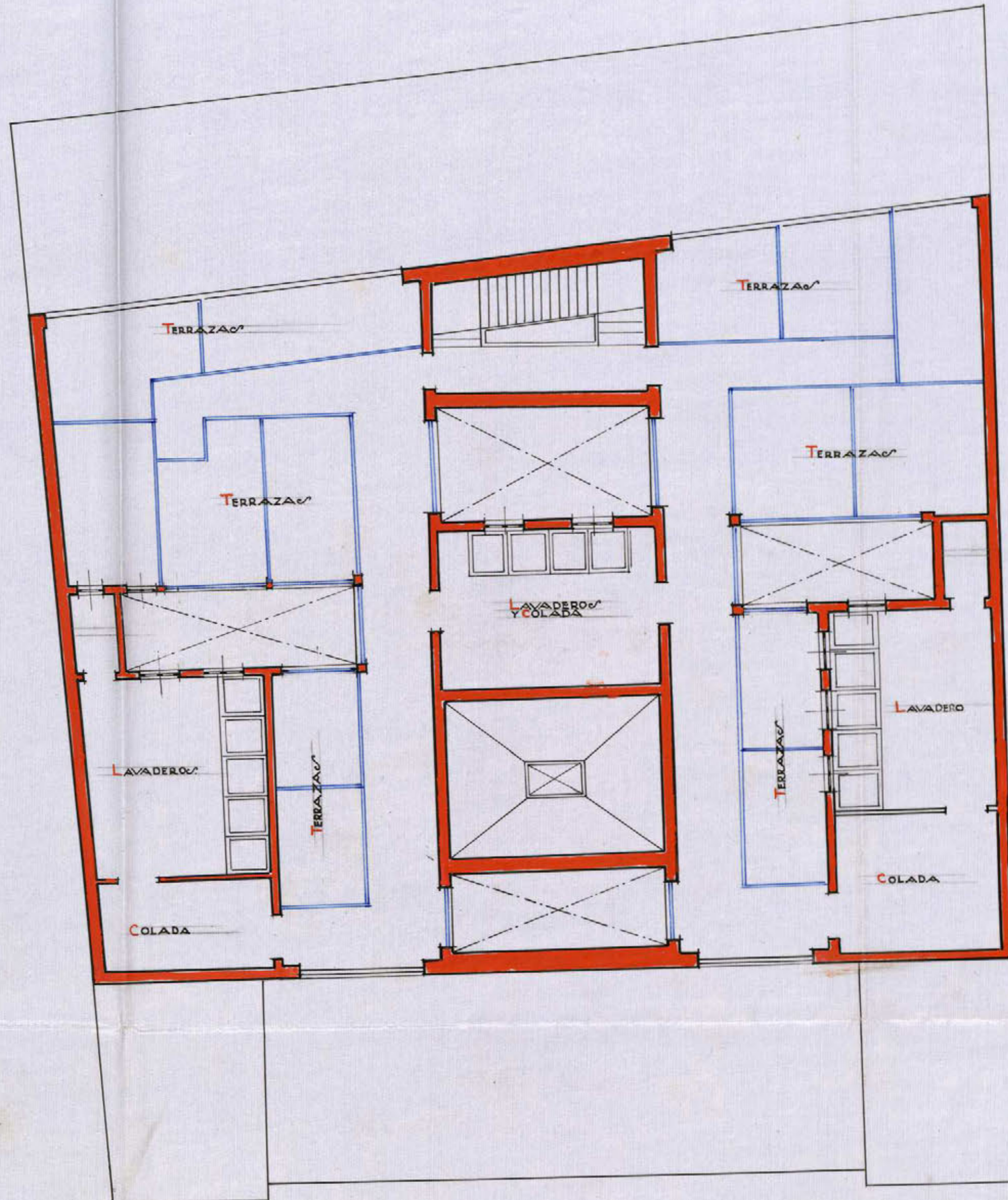
FN-251-20
(M)

Casa nº 18 de la Avenida de Peñalver.

Nº 152-VF
(S)



Planta de sotabancos.



Planta de cubiertas.

Escala 1:100.

Madrid 15 Julio 1922
El Arquitecto,
Pedro Matheu
Rodriguez

Casa n° 18 de la Avenida de Peñalver



Planta de pisos.

Escala 1:100.



Planta de piso 4º

Madrid 15 Julio 1922.
El Arquitecto,

José María Martínez
Rodríguez