

Pi y Margall 16

1922

45-141-21

Dw. 746

MEMORIA DE CALFACCION, ASCENSORES, MONTA-  
CARGAS, DE LA CASA Nº 16 DE LA AVENIDA DE  
PI Y MARGALL, PROPIEDAD DEL EXCMO. SR. MAR-  
QUES DE FALCES. ARQUITECTO D. JOAQUIN SAL-  
DANA.....MADRID.

- 9 - 9 - 9 - 9 - 9 - 9 -



ARA H<sup>nos</sup> BAQUERO Y CIA  
INGENIEROS



ESPECIALIDAD EN CALEFACCIONES MODERNAS : VENTILACIÓN : REFRIGERACIÓN : INSTALACIONES SANITARIAS : LIMPIEZA POR EL VACÍO : ASCENSORES Y MONTA-CARGAS ELÉCTRICOS

EXPOSICIÓN PERMANENTE DE APARATOS SANITARIOS

o o o

SIEMPRE GRANDES STOCKS EN : : : ALMACÉN : : : :

o o o

AYER

MADRID

LAGASCA, 46

TELÉFONO 18-79 S.

APARTADO NÚM 1.207

Sucursal número 1

TELEGRAMAS Y TELEFONEMAS:

ARAOLARTE-MADRID

o o o

BILBAO

BERTENDONA, 1

TELÉFONO 896

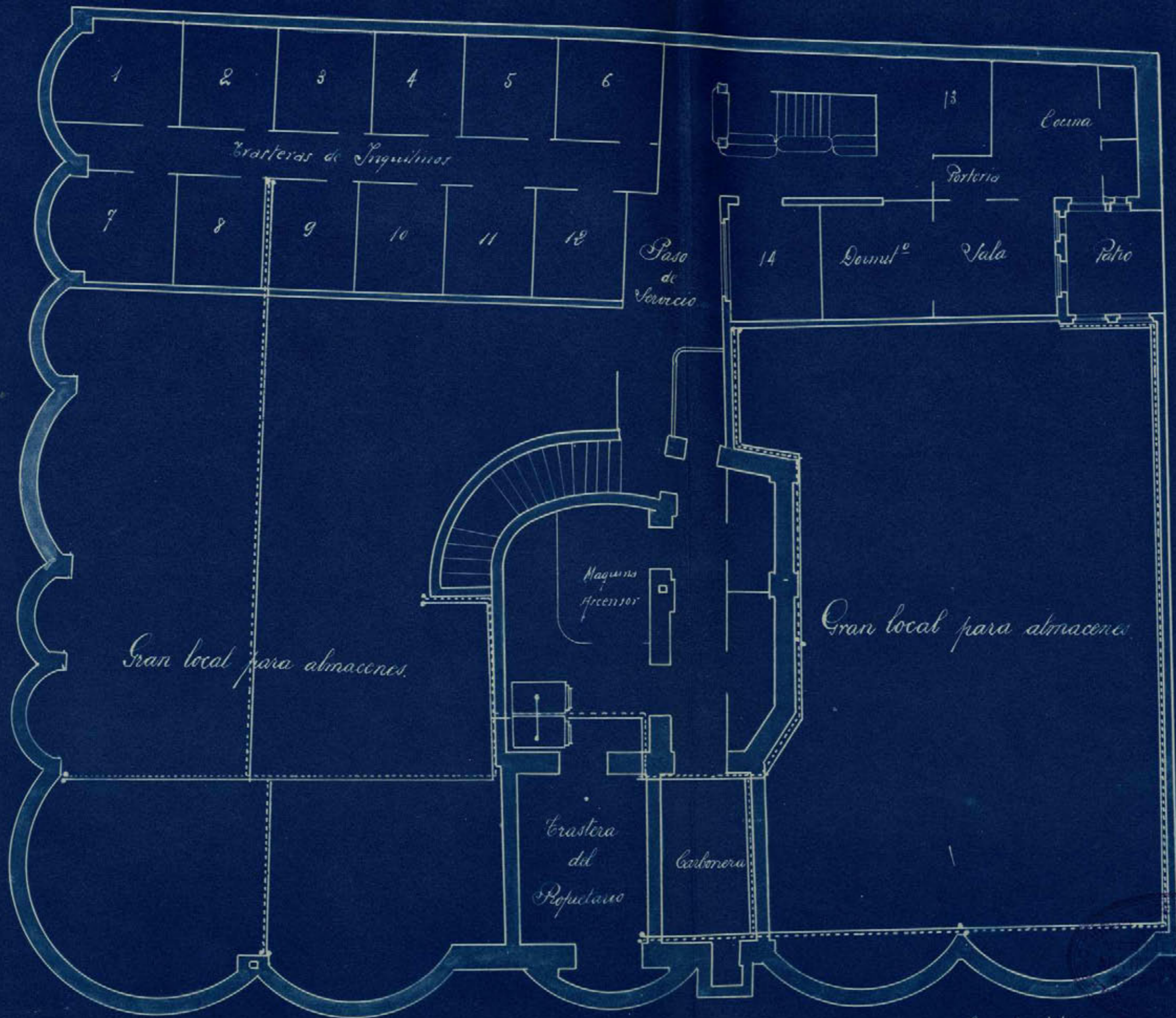
TELEGRAMAS Y TELEFONEMAS:

ARAOLARTE-BILBAO

HOY

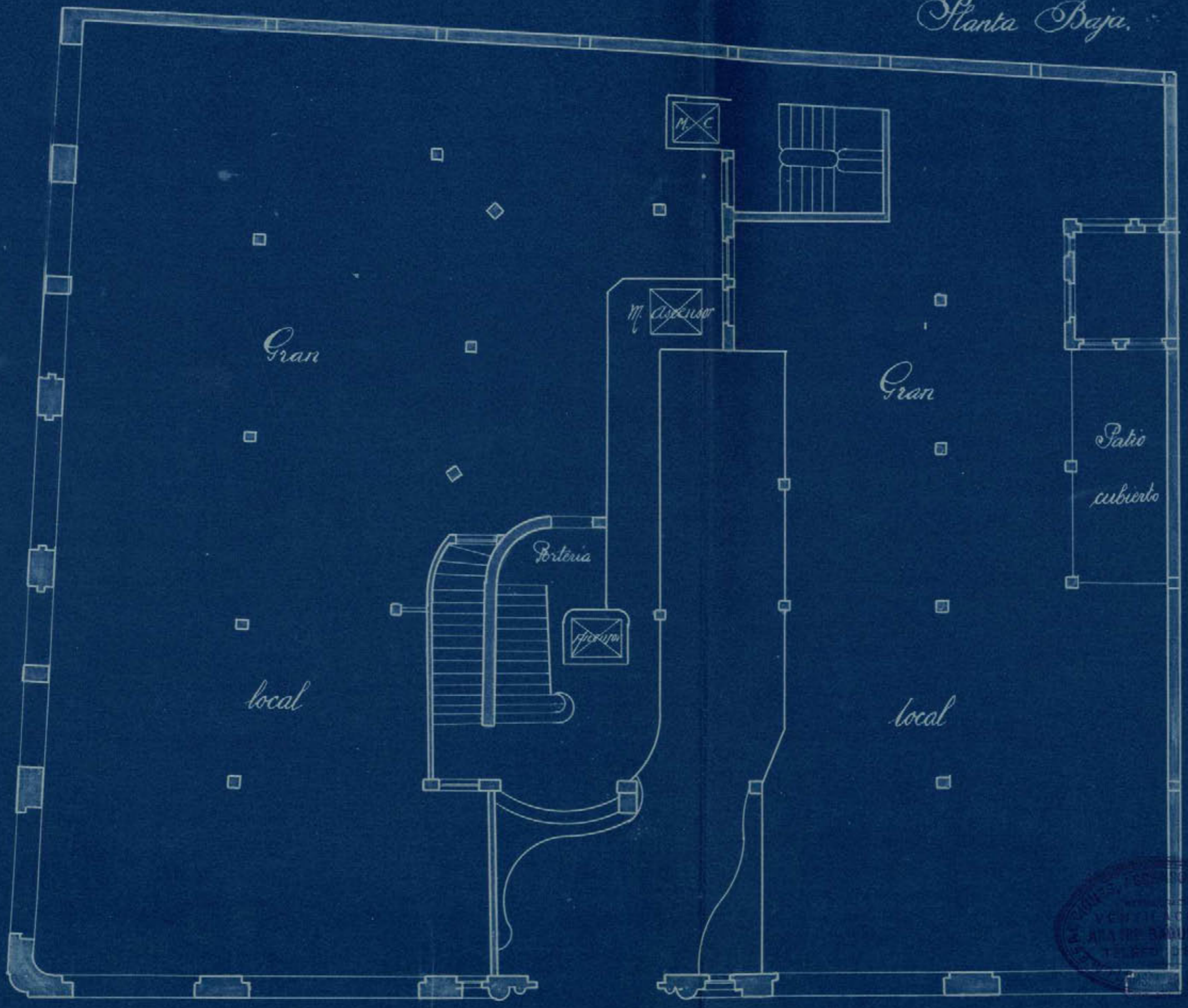


*Sotanos.*



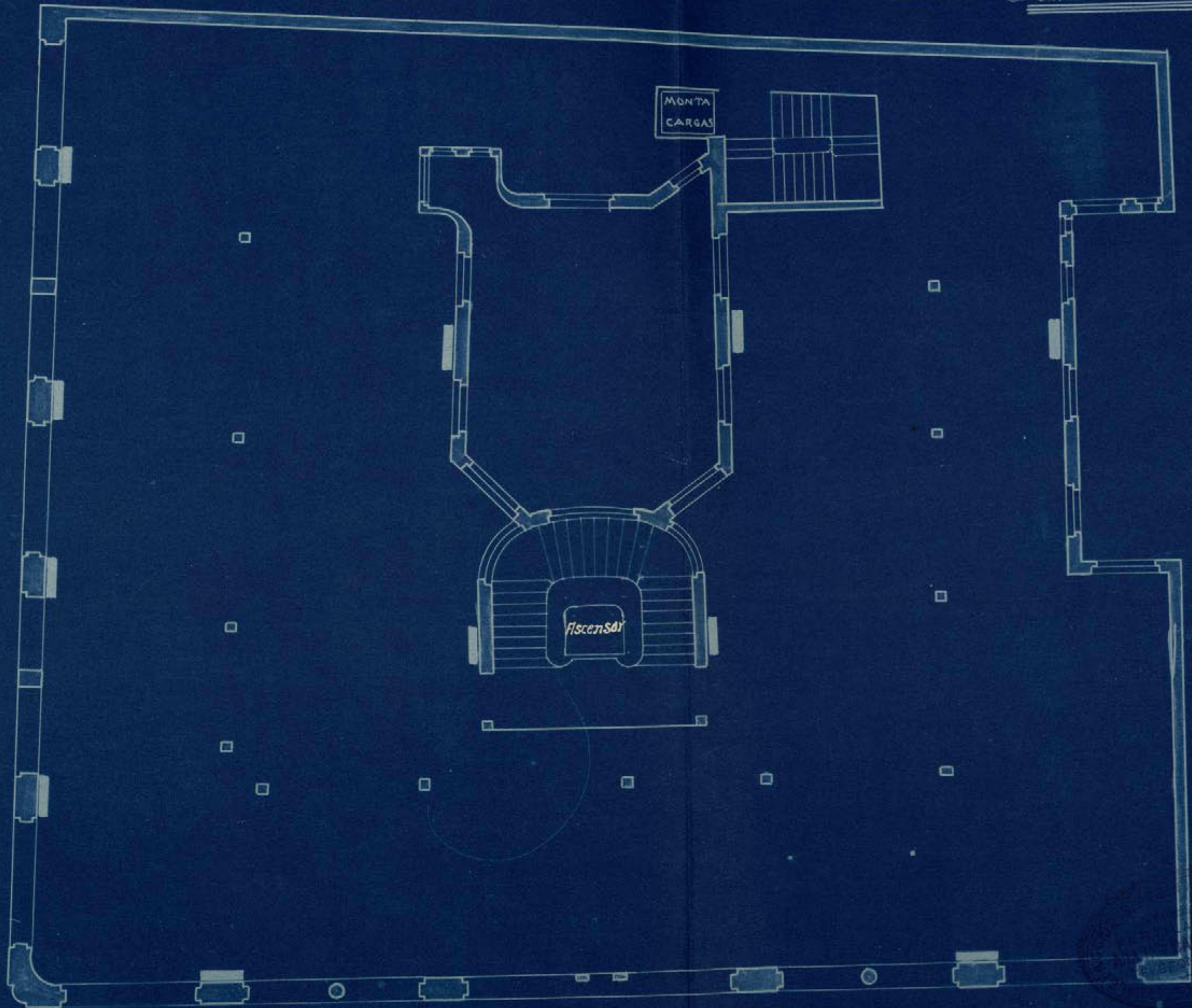
Escala 1:100.

*Planta Baja.*



Escuela 1100

Planta de Entresuelo.



Escala 1:100.

*Planta de Sisos.*



*Liso Penúltimo.*



Escala 1:100

Alico





# ARA H<sup>nos</sup> BAQUERO Y C<sup>ia</sup>

MATERIAL PARA CALEFACCIONES

CALEFACCIONES MODERNAS  
CENTRALES Y POR PISOS

VENTILACIÓN, REFRIGERACIÓN,  
AMPLIACIONES Y REPARACIONES

SANEAMIENTOS DE  
FINCAS Y EDIFICIOS

## BILBAO

OFICINAS: Bertendona, 1.-Teléfono 896

ALMACÉN: Euzkalduna, 1

Dirección Teleg. y Telef. ARAOLARTE

ASCENSORES

Y

MONTACARGAS

## MADRID

OFICINAS: Lagasca, 46 y Goya, 21.-Tel. 18-79 5.

ALMACEN Y TALLERES: Alcántara, 17

Dirección Teleg. y Telef. ARAOLARTE

Apartado 1.207. - Sucursal núm. 1

MSN

## INSTALACION DE CALEFACCION CENTRAL 1.922.

EN LA CASA DE LA AVENIDA DE PI Y MARGALL (2º TROZO DE LA GRAN VIA), PROPIEDAD DEL EXCELENTISIMO SENOR MARQUES DE FALCES, ARQUITECTO DON JOAQUIN SALDANA.

===== M A D R I D. =====

### MEMORIA.

SISTEMA. El sistema empleado es de agua caliente a gran volumen. (Termosifón).

GENERADORES DE AGUA CALIENTE. Son de fundición, provistos de parrillas oscilantes, tipo "Seccionadas" fabricadas por la Compagnie Nationales des Radiateurs de Paris.

Sus características son:

Contenido de agua .....	1.200 lts.	las 2.
Capacidad de hogar .....	1.098 "	" "
Peso aproximado .....	4.200 Kgs	" "
Superficie de calefacción.	40 metros <sup>2</sup> .	" "

TUBERIAS. Son de hierro dulce estirado, clase negra de calibre comprendido entre 4" y 3/8 ". Los accesorios son de hierro maleable

RADIADORES. Son de fundición, del tipo doble lisos de 0,96 de altura y de capacidad diversas según los departamentos donde se hallen emplazados.

ROBINETES. Son de bronce pulimentado, de doble regulación, provistos de manilla aislante.

VASO DE EXPANSION. Lleva cada instalación, en su parte mas alta. un vaso de expansión en comunicación directa con la atmósfera. Para alimentar el agua que por avaporación pierde la calefacción, lleva este vaso una válvula de flotador y un tubo alviadero. sigue en la hoja 2ª

ARA H.NOS BAQUERO Y C.IA

ARA H.NOS BAQUERO Y C.IA

VALVULA DE VACIADO. Lleva cada instalación, en el punto más bajo, una llave de desagüe, que vierte el agua en la red de desagües.

Madrid 29 de Enero de 1.922.

El Ingeniero Industrial

ARA H.NOS. BAQUERO Y CIA

*Felipe Aras*

*Asistencia In...*



CASA DE BILBAO:  
MONTANA, 1  
TELÉFONO 171  
MADRID - CALZADA  
LAGASCA-46



CAMARIN.

ARA H<sup>nos</sup> BAQUERO Y C<sup>IA</sup>  
INGENIEROS

ESPECIALIDAD EN CALEFACCIONES MODERNAS ; VENTILACIÓN ; REFRIGERACIÓN ; INSTALACIONES SANITARIAS ; LIMPIEZA POR EL VACÍO ; ASCENSORES Y MONTA-CARGAS ELÉCTRICOS «M. S. N.»

EXPOSICIÓN PERMANENTE DE APARATOS SANITARIOS

o o o

SIEMPRE GRANDES STOKCS EN : : : ALMACÉN : : :

o o o

LAGASCA, 46  
MADRID

TELÉFONO 18-79 S.

APARTADO NÚM. 1.207  
Sucursal número 1

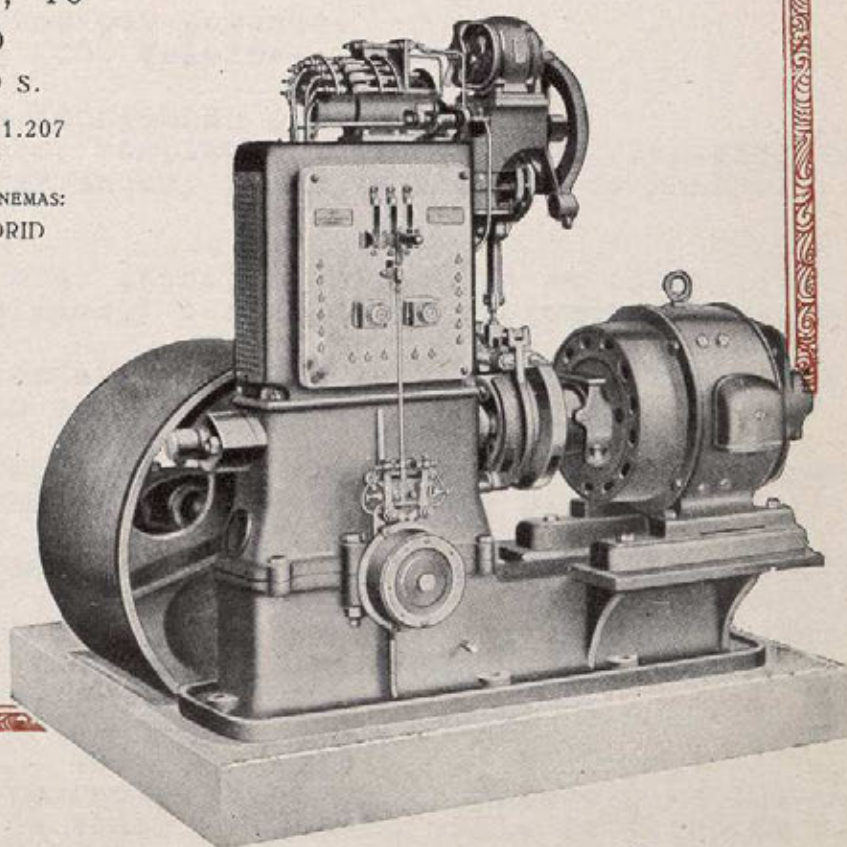
TELEGRAMAS Y TELEFONEMAS:  
ARAOLARTE-MADRID

o o o

CASA EN BILBAO:  
BERTENDONA, 1

TELÉFONO 896

TELEGRAMAS Y TELEFONEMAS  
ARAOLARTE-BILBAO



MAQUINAS COLOCADAS.

MONTACARGAS. El montacargas reunirá las características siguientes.  
 Recorrido. 32,80.  
 Carga 500 kilos.  
 Corriente continua 220 Voltios.  
 Paradas diez.  
 Velocidad 0,30 mts.

EL MONTACARGAS COMPRENDE.

- 1º Una máquina elevadora completa, incluso motor eléctrico de 5,5 HP. reostato, freno, aparato de maniobra de ascenso y descenso.
- 2º Guías de hierro perfilado.
- 3º Los soportes de ~~las guías~~ afianzamiento de las guías.

M E M O R I A.

- 4º Un camarín, tipo industrial, construido de hierro, madera y de ASCENSORES. Los ascensores reunirán las características siguientes.  
 Recorrido. 32,80 mts. cada uno.  
 Carga. cuatro personas.  
 Velocidad: 0,70 metros por segundo.  
 Corriente: continua 220. Voltios.  
 Paradas: diez.

LOS ASCENSORES COMPRENDEN.

- 1º Una máquina elevadora, completa, incluso motor eléctrico de 7 HP., reostato de arranque, freno, y aparato de maniobra por botones.
- 2º UUN camarín de madera de caoba, barnizado en su color, dos puertas, lunas biseladas y banqueta para asiento y herraje.
- 3º Cuatro guías, fabricadas de hierro de U con listones de madera dura. dos guías cada ascensor.
- 4º Una suspensión de balancín para el camarín provista de aparato de seguridad contra roturas del cable tractor.
- 5º Un salvavidas de pantalla, en la parte inferior del camarín.
- 6º Un aparato de seguridad para el caso de que el camarín tropiece en su carrera ascensional con algún objeto extraño.
- 77º Contrapeso de hierro fundido.
- 8º Poleas necesarias, cerraduras electro mecánicas para las puertas de desembarque de todos los pisos, cable de acero de fabricación inglesa para el camarín y contrapesos.

MONTACARGAS. El montacargas reunirá las características siguientes.

Recorrido. 32,80.  
Carga 500 kilos.  
Corriente continua 220 Voltios.  
Paradas diez  
Velocidad 0,30 mts.

EL MONTACARGAS COMPRENDE.

- 1º Una máquina elevadora completa, incluso motor eléctrico de 5,5 HP. reostato, freno, aparato de maniobra de ascenso y descenso por medio de botones, manejada en el interior del camarín.
- 2º Guías de hierro perfilado, con listones de madera dura.
- 3º Los soportes de hierro forjados para el afianzamiento de las guías.
- 4º Un camarín, tipo industrial, construido de hierro, madera y tela metálica desplegada, puerta de tijera (metálica) asiento de madera. Irá provisto de suspensión con aparato de seguridad contra roturas del cable tractor y otro aparato de seguridad, llamado salvavidas en su parte inferior en forma de pantalla horizontal.
- 4º Las cerraduras electro-mecánicas para las puertas de desembarque de todos los pisos.
- 5º Contrapeso de hierro fundido.
- 6º Poleas necesarias, cables de acero, ingleses.

Las máquinas para los ascensores y montacargas, están fabricadas por la casa alemana "Aufzgswerke" de Nuremberg y denominados M.S.N.

Madrid 29 de Enero de 1.922:

*Ingeniero Industrial*

*Felipe Ore*

ARA H.NOS. BAQUERO Y CIA

ARA H.NOS. BAQUERO Y CIA

