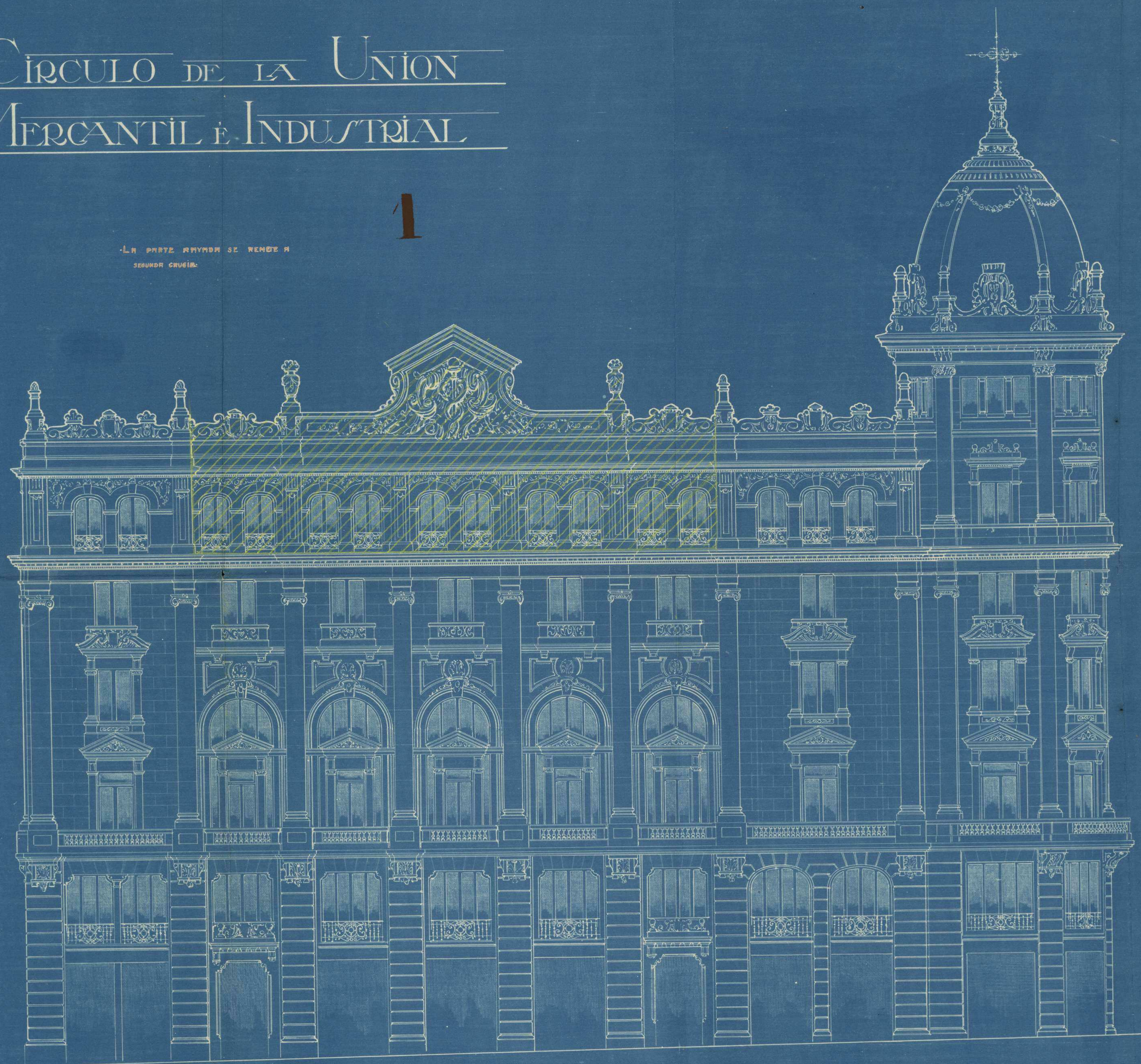


CÍRCULO DE LA UNIÓN MERCANTIL E INDUSTRIAL

1

LA PARTE MAYOR SE REMITE A
SEGUNDA CRUCIA.



ESCALA 1:100

CALLE DE HORTALEZA

MADRID 20 OCTUBRE 1918
LOS ARQUITECTOS

Luis S. de los Terreros

Joaquín Sanja de los Terreros

Ayuntamiento de Madrid