



TIENDAS NUEVAS EN ESPAÑA Y PORTUGAL

I. — VIAJES CARCO

Arq.: Luis Blanco-Soler.

Parece, y va siendo oportuno recordarlo, que "decoración" y "decorar" vienen de "decoro", que es, según la Academia, "pureza, respeto, circunspección", y más concretamente, en relación con la arquitectura, "dar a los edificios el aspecto y propiedad que les corresponde según su destino respectivo". De "decoró" salieron lo "decoroso" y lo "decorativo", hoy tan distantes.

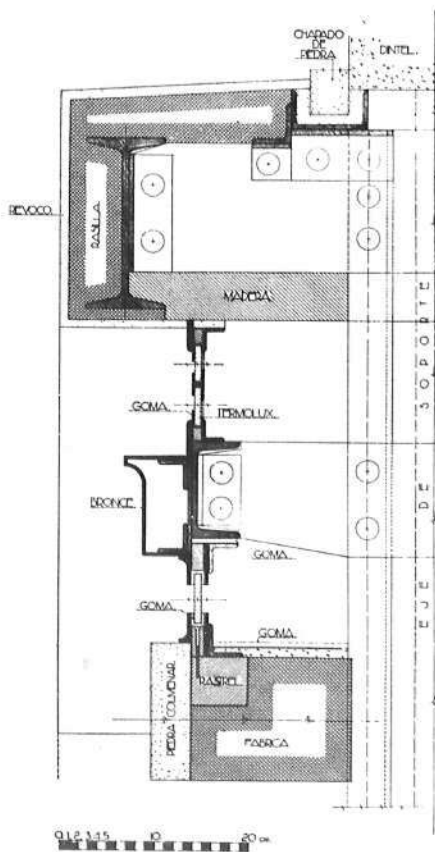
Debemos tender a que las cosas que caen en nuestras manos para ser decoradas, salgan de ellas simplemente decorosas, es decir, adecuadas, dignas, gratas. Antes, decorar un edificio era más bien condecorarlo,

cargarlo de abalorios; hoy, la decoración va siendo cada vez más, labor de sensibilidad, de inteligente adecuación, de sinceridad. Al estudiar la decoración del local que ocupa en el edificio Madrid-París la Agencia de Turismo "Carco", me he propuesto servir a estas ideas, ignoro si lo habré conseguido.

El local tenía forma irregular, con gran desproporción en sus dimensiones. Presentaba dos niveles distintos: uno el del pórtico de escaparates de los antiguos almacenes, otro en el fondo, levantado setenta centímetros sobre aquél.



Vista interior del local.



Sección transversal a través de un escaparate.



Despacho en el "hall". Interesante el mapa de Europa como motivo decorativo.

de dar al conjunto un sentido puramente industrial. La gran superficie de vidrio de la parte superior será cubierta totalmente de anuncios luminosos. En la parte inferior, los escaparates formarán una masa iluminada no interrumpida.

He procurado evitar todo ademán excesivo, y, muy especialmente, el empleo caudaloso de "mármoles y

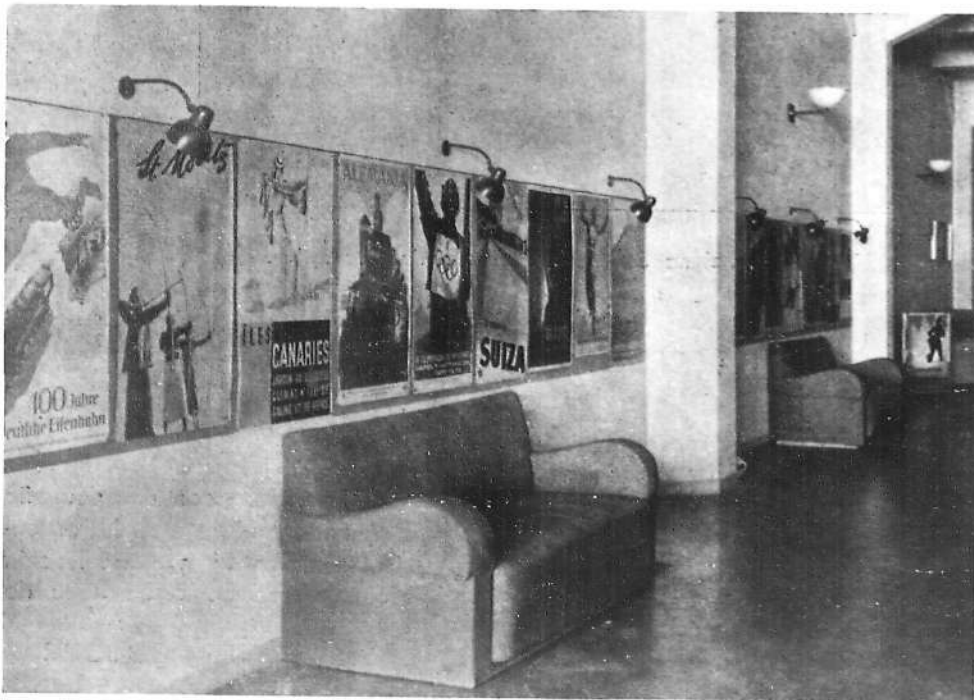
bronces". La fachada se recuadra con una pequeña masa de piedra de Colmenar, y el metal se ha dimensionado con los perfiles mínimos que exigía su función constructiva, sin ser considerado como elemento de decoración.

Julio 1935.

BLANCO-SOLER

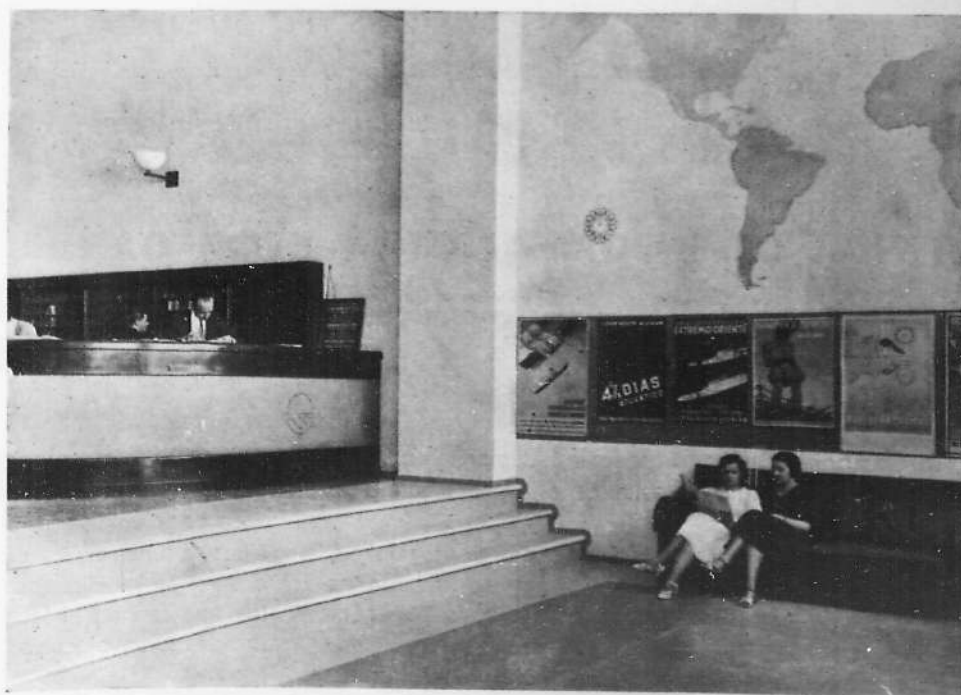


Dos aspectos de la parte destinada al público.





Detalle de la ejecución del mapa, representando los diversos países de Europa.



Vista del "hall" y subida a los distintos despachos.