

*Ayuntamiento de Vallecas
Proyecto de Escuelas Unitarias*

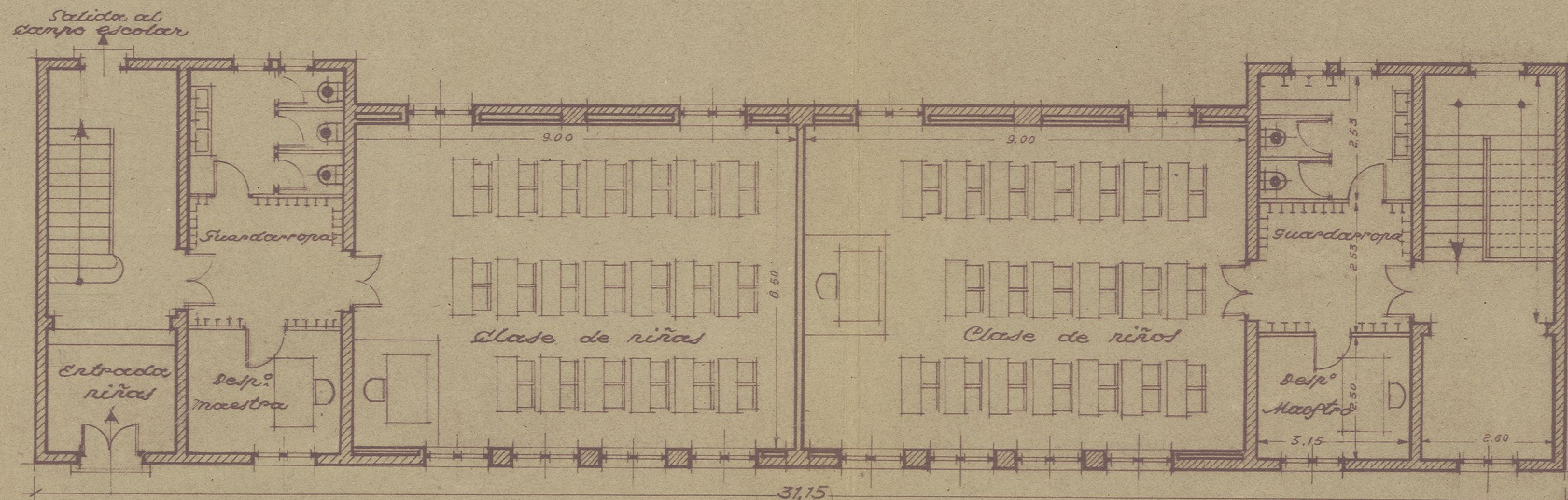
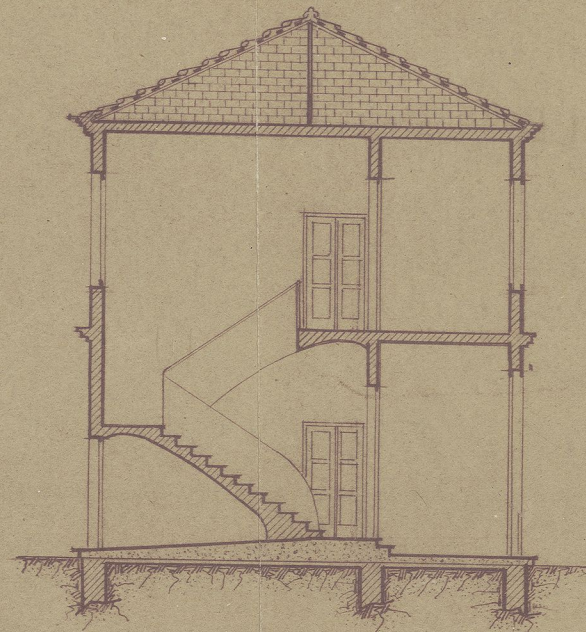
Escala 1:100



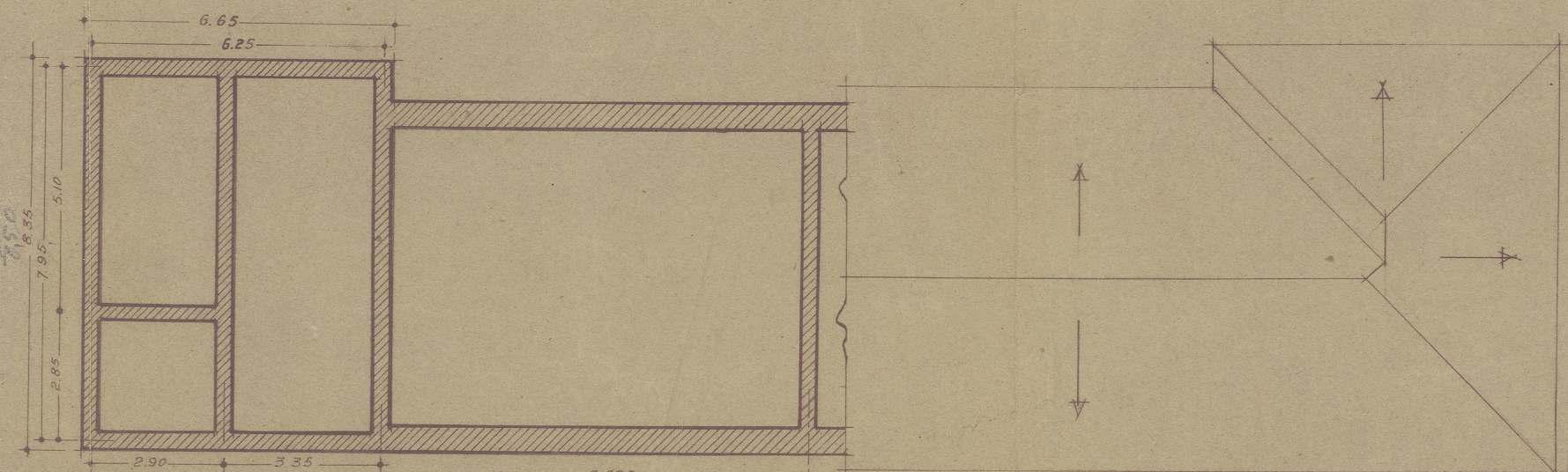
Fachada principal



Fachada posterior



Planta baja



Planta 1ª

Cimientos

Cubierta

*Vallecas Junio 1949
El Ingeniero Municipal El Arquitecto*



Antonio Vázquez

Handwritten notes and calculations:
 $1172 \frac{1}{2}$
 3115
 $3115 \times 5.10 = 15926.25$
 $15926.25 \times 2 = 31852.50$
 $31852.50 \times 1.1 = 35037.75$