

Leg. A. n. 34.

MVS 67-20

1

Leg. A. n. 58

t

Sainete

La Noche buena en Pastora

De Laseina.

59

All.^o *Toga* *3*

viva la alegría pue es noche buena

y toda fa rija con gusto se lleva con

viva la ale

gría q^e no che como es ta deterriar se

Deve toda la triteza dei terrar se deve to

da la tris terna

Paco Viti pepe. y que?

Las tres estan solas la tia esta fueran

y tener po vemos un rato de fiestas un

Joag^a
viva la alca

gria Viva Viva *homb.* todo placer *Joag.^a* sea sea *homb.*

Joag.^a de en tan felice *homb.* noche *Joag.^a* nuestra dicha empieza
todo placer sea

homb. nuestra *todos* Viva la alegria Viva

Viva pues es noche buena pues

Viva la alegria pues es noche buena

All.
 2/4
 todas y todas
 di lo qe te sea por dudo una a
 gufa y un dedal pueda Gallineta ciega tres buel
 tas y la hallarän yaba una yaban

Musical notation for the first system, featuring a vocal line with lyrics and a piano accompaniment line.

soo ya ban tres ta ta ra.

Repite la Org. ta

Pastoral.

Poco

A ver q. ala

tierra al va so el Redemp

tor para abrir las puertas para

Ayuntamiento de Madrid

del Reino mejor todo fue alegria

todo fue alegria a todos y di y dijo Melchor toquen

toquen esos Instrumentos alegrere el mundo q. es

nacido Dios. Repite todo entero

despues Repite desde
la Señal dos veces.

Antamamiento de Madrid

t

Violín 1.º Música

En el sainete La Noche

buena en Parranda

//

no se oírte afe tanisco

All.^o 3/4

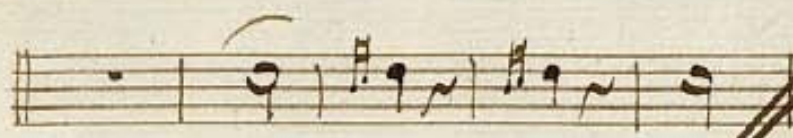
Handwritten musical score for the first system, featuring a treble clef, a 3/4 time signature, and various musical notations including notes, rests, and dynamic markings like 'p.' and 'f.'

All.^o 2/4

Handwritten musical score for the second system, featuring a treble clef, a 2/4 time signature, and various musical notations including notes, rests, and dynamic markings like 'p.' and 'f.'

Vivos.

Rep.^{te} la Orquesta con el Arco piano hasta q.^e



Queral cosa, a una y cosida para la orquesta donde le cosas::

Pastoral.



|| Versos y Repite toda entera ||

|| Luego versos y de la señal ||

|| Luego otravez Versos y lo mismo ||



2

Violin 1^o

Sainete.

La Noche Buena en Pastora

no se oize este fanyico

A handwritten musical score for guitar, consisting of ten staves. The notation is in a single system, with a treble clef and a key signature of one sharp (F#). The tempo is marked 'Allegro' and the time signature is 3/4. The music features a complex rhythmic pattern with many sixteenth and thirty-second notes, often beamed together. There are several dynamic markings, including 'p' (piano) and 'f' (forte), and some phrasing slurs. The paper is aged and shows some staining, particularly on the left side.

All. $\frac{2}{4}$ *Punt.^{do}*

Arco *Repite la Orq.^{ta} con arco piano hasta que suen el cefe a una y para.*

Pastoral. $\frac{3}{8}$

Repite ~~Brazo~~ //

despuer desde la señal dos veces.



Ayuntamiento de Madrid

t

Violin 2^o Música

en el sainete la Noche

buena en Pastrana

||

All.^o 2/4 *Piano*

arco. *Repita la Orquesta con el arco piano hasta que suel cosa a una y esfida para la Orquesta donde le cosa.*

Pastoral. 6/8

*versos y Repite // luego versos y luego atravez
toda entera // del de la Señal // Versos y lo mismo*



Ayuntamiento de Madrid

Violin 2º

Musica en el Sainete

la Noche buena en

Pastrana

||.

nos a'ize erfejan'io

A handwritten musical score on aged paper, consisting of ten staves. The first staff begins with the tempo marking 'All.' and the time signature '3/4'. The music is written in a single system with various dynamics such as 'f.' (forte) and 'p.' (piano). The notation includes treble clefs, a key signature of one sharp (F#), and a variety of rhythmic values including eighth and sixteenth notes, as well as rests. The piece concludes with a double bar line and the word 'versos' written in the right margin. Below the main score, there are three empty staves.

all. $\frac{2}{4}$ *punt. do*

arco

Repite la orquesta con el arco piano hasta que querol cosa auna y cofida para la orquesta donde le casa.

Pastoral. $\frac{6}{8}$

versos y repite // luego versos y // luego orrabez
 toda entera // des de la señal // versos y lo mis //

A page of handwritten musical notation on ten staves. The notation is in ink and appears to be a single melodic line. The paper is aged and shows some staining and a small hole on the left edge. The handwriting is somewhat faint and the notes are not clearly defined, but the overall structure of the score is visible.

Oboe 1.º *Musica en el sainete la Rocho buena en Pastrana*

no se oize el tario

Tace hasta el Pastoral.

Versos y Rep.^{te} toda entera. // Luego Versos y deise la señal.

// Luego otra vez Versos y lo mismo



Oboe 2. Musica en el sainete la Noche buena en Pastrama

no se oye este tanico

Musical notation for the first section, starting with a treble clef, a key signature of one sharp (F#), and a 3/4 time signature. The music is marked *All.^o* and includes dynamic markings *f.* and *ff.*. Measure numbers 15 and 26 are indicated. The section concludes with the word *Versos*.

Tace hasta el Pastoral.

Musical notation for the second section, starting with a treble clef, a key signature of one sharp (F#), and a 6/8 time signature. The music is marked *Pastoral* and includes dynamic markings *f.* and *ff.*.

versos y Rep.^{ta} toda entera. Luego versos y de la señal

// Luego otravez Versos y lo mismo



Ayuntamiento de Madrid

Trompa 1^a. Musica en el Sainete la Noche buena en Pastrana

No se oize este tanico

26. f. 23. f.

Versos.

Tace hasta el Pastoral.

Pastoral.

And. f.

Versos y Rep.^{te} toda entera.

Despues Versos y di de la señal.

Despues atraves Versos y lo mismo.



Trompa 2^a Musica en el sainete la Noche buena en Pastoral

All.^o *3* *No se oíer este tan i so*

f. *ff.* *23*

f. *ff.* *26*

Versos.

Tace para el Pastoral.

Pastoral *6/8* *yn C.*

versos y rep^{te} toda entera

ff. Luego Versos y de la señal

ff. Luego ótraver Versos y lo mismo.



10 ~~10~~

Mus 67-20

Leg. 2.º n.º 58

t

Bajo

Musica en el Sainete

La Noche Buena en

Pastrana

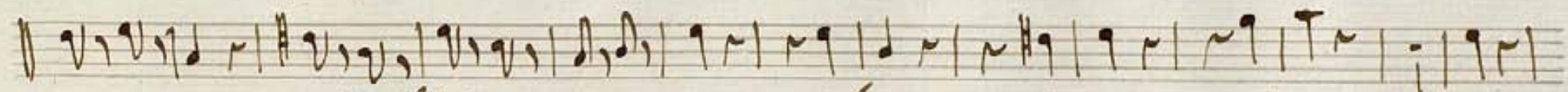
•/•

No se oye este taníoo

Allegro 3/4

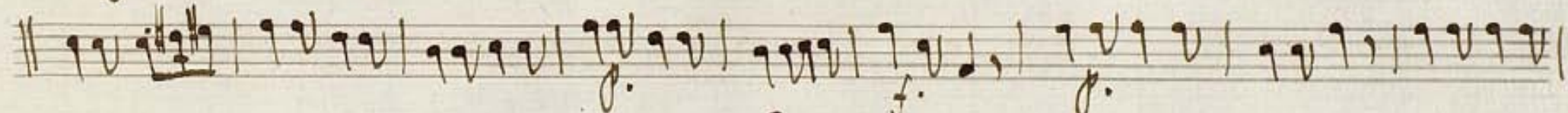
A handwritten musical score on ten staves. The piece is titled 'No se oye este taníoo' and begins with the tempo marking 'Allegro' and a 3/4 time signature. The notation includes various rhythmic values such as eighth and sixteenth notes, rests, and dynamic markings like 'f' (forte) and 'p' (piano). The score concludes with a double bar line and the word 'Versos' written in a cursive hand.

all.^o 3: 2/4 ~~part. do.~~ 




~~Rep.^{te} la orquesta con el arco p.^o hasta que Querol cose a una y cofida para la orquesta donde le cosa.~~

Pastoral 3: 6/8 









||. versos y Repite toda entera

||. Luego versos y desde la señal

Luego otravez versos y lo mismo

Handwritten musical score on ten staves. The notation is extremely faint and illegible, appearing as light brown or grey marks on the aged paper. The staves are arranged in a single column, with some faint markings that could be notes or rests, but they are not discernible.

t

Bajo

Musica en el Saunere)

La Noche buena en

Pastrana
||

novena este año

Alleg.

All.^o C: 2/4 *Punt^{do}*

Musical staff with notes and rests.

Rep.^{te} la Orquena con el Arco p.^o hasta que fuerol
cofe auna, y cofido para la Orquena donde le cofa

Pastoral. C: 6/8

Musical staff with notes and rests.

Musical staff with notes and rests.

Musical staff with notes and rests.

Musical staff with notes and rests.

Versos y Rep.^{te} toda entera //

// Luego versos y deinde la señal

All. *untamiento del ladro* Luego otra vez versos y lo mismo.

Ayuntamiento de Madrid