

0'89-42-2 (1al7)

Puu. 754

DIPUTACIÓN PROVINCIAL DE MADRID

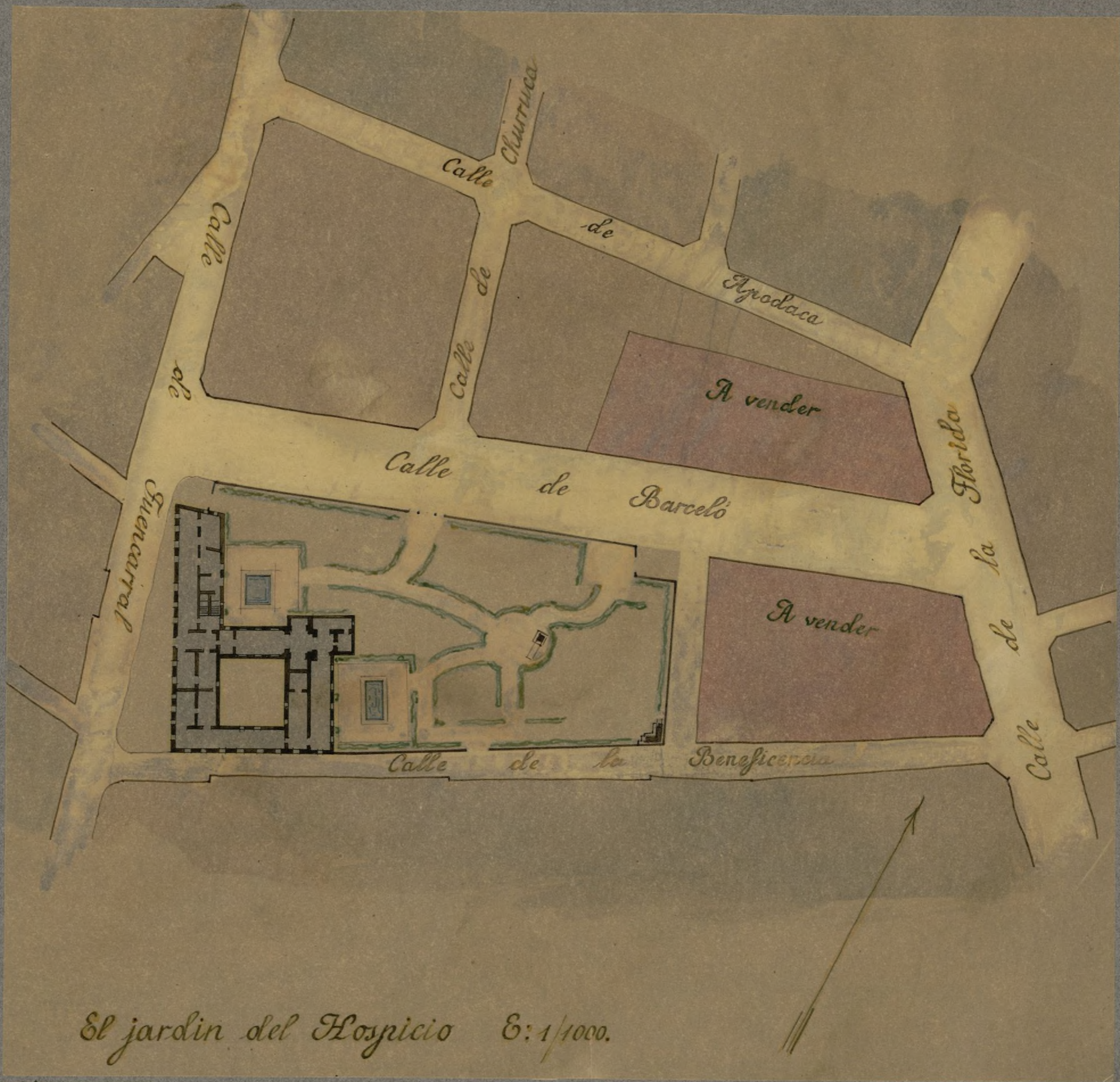
PLANOS DEL EDIFICIO

ANTIGUO HOSPICIO

(PARTE EXCLUIDA DEL DERRIBO)

ARQUITECTOS

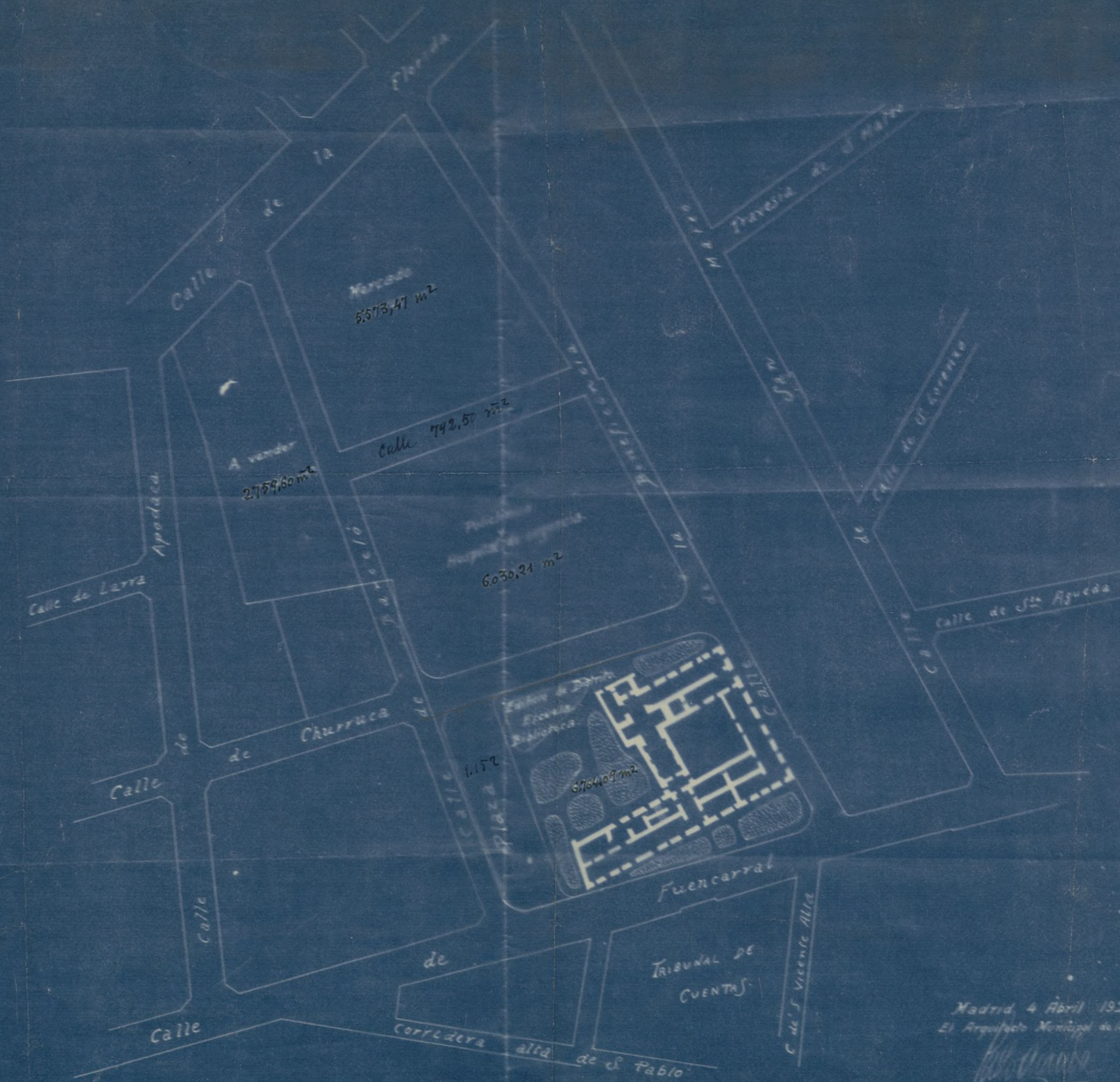
Madrid, abril de 1922



El jardin del Hospicio E: 1/1000.

UTILIZACION DEL HORRICO

DE MADRID

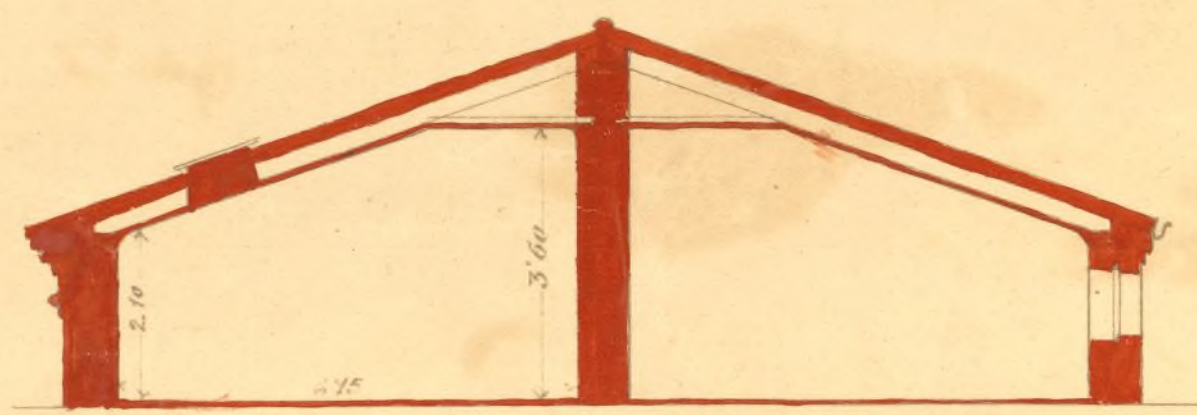


Escala 1:1000.

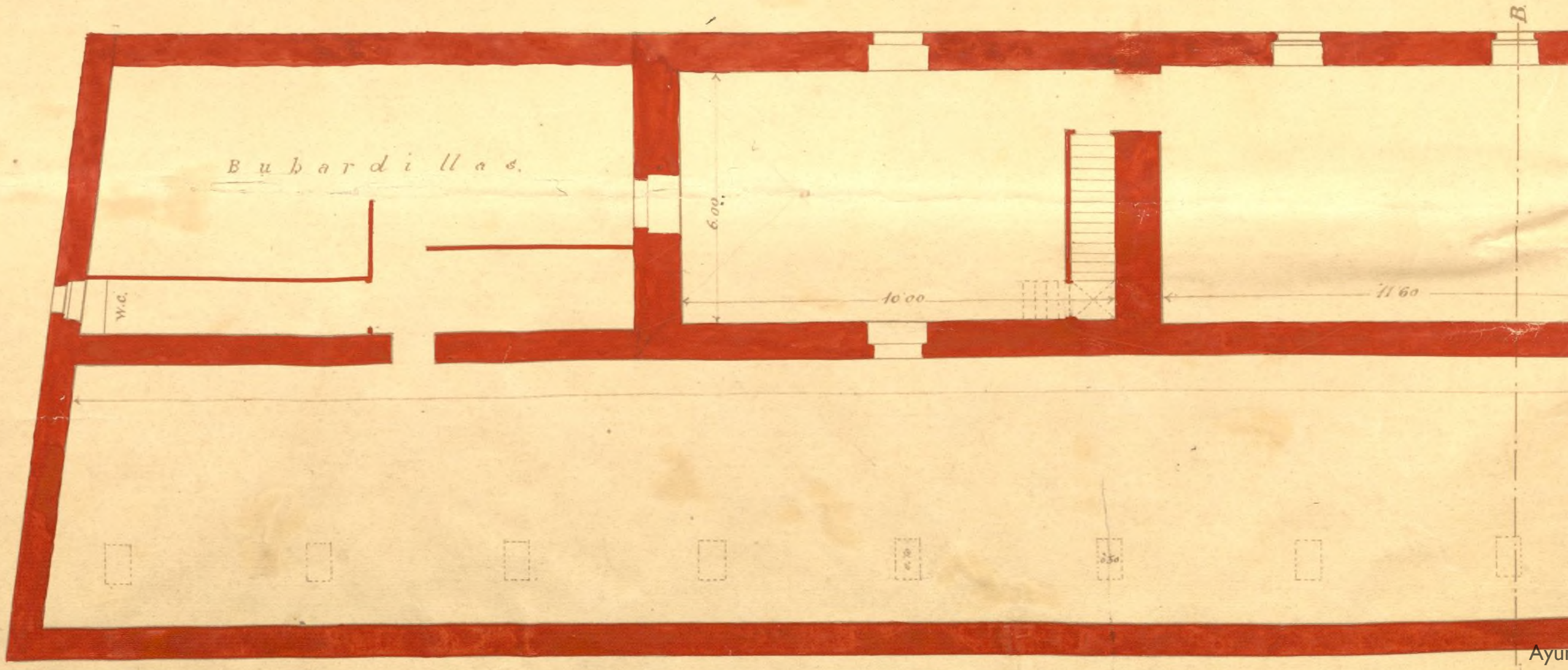
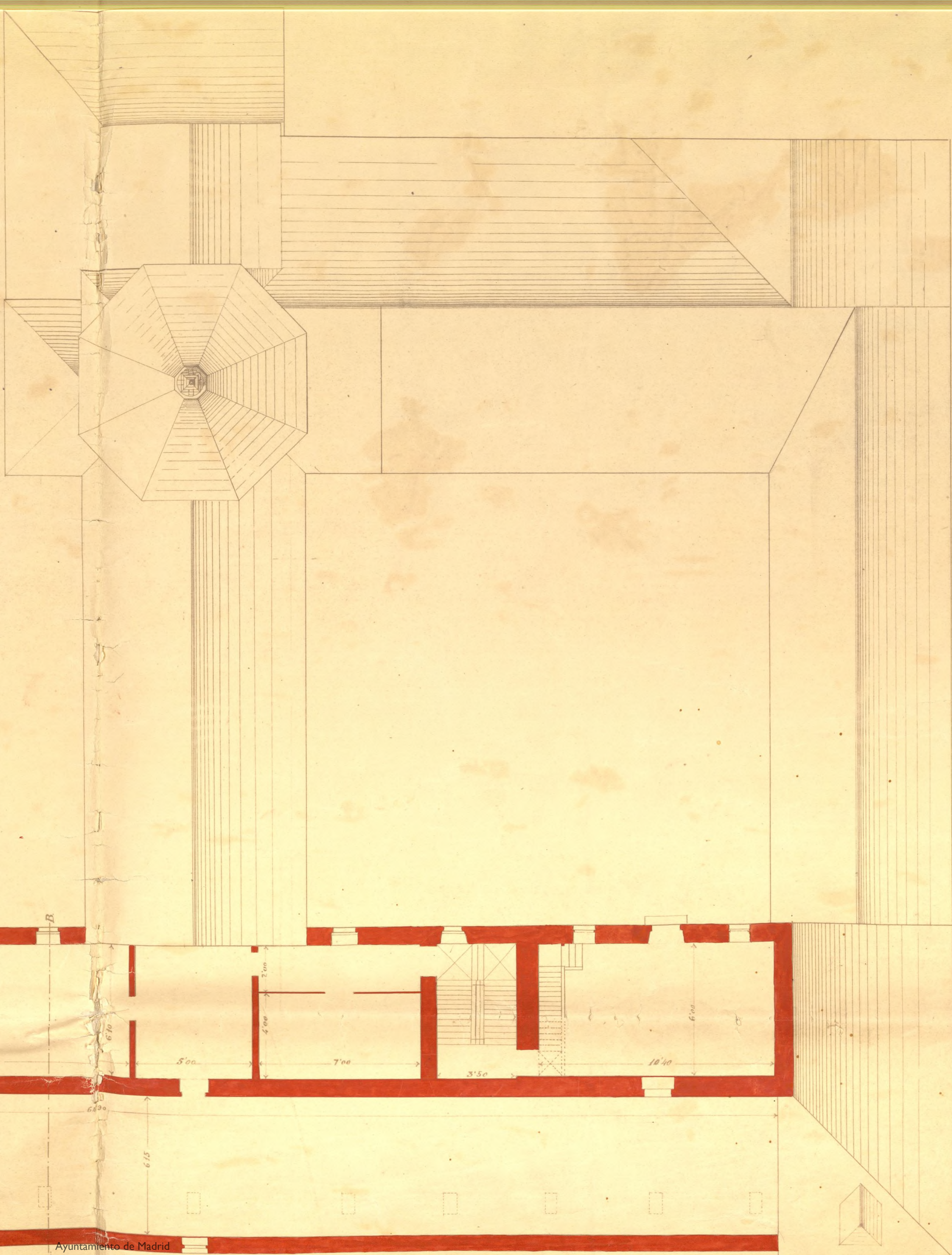
Madrid, 4 Abril 1921.
El Arquitecto Municipal de la 4ª Sección.

[Handwritten signature]

PLANTA DE SOTABANCOS



Seccion por A.B.



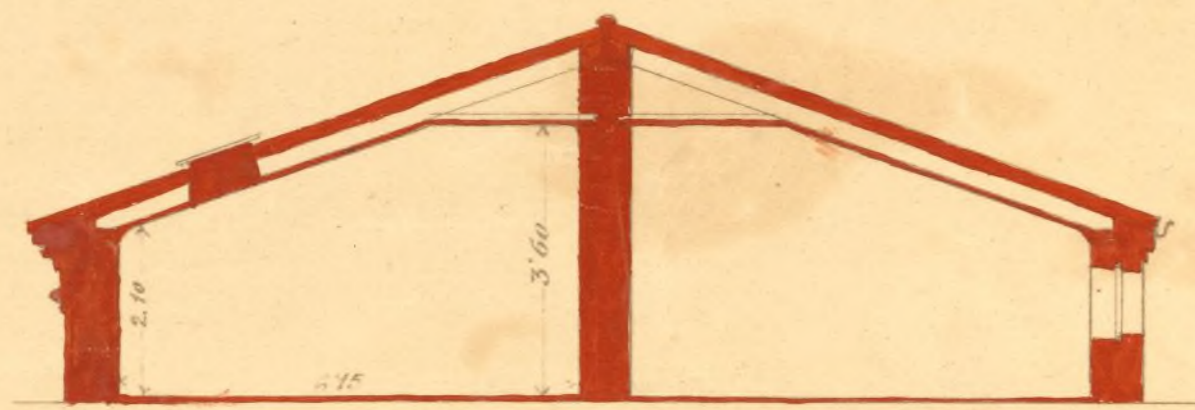
Buardillas

Escala 1:100

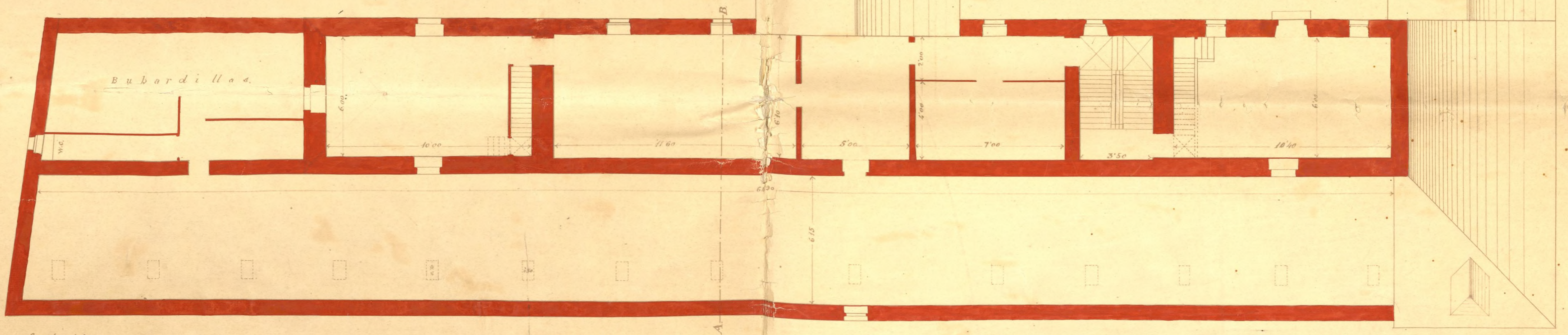
Ayuntamiento de Madrid

Madrid de Abril de 1922.
Los Arquitectos

PLANTA DE SOTABANCOS



Sección por A.B.



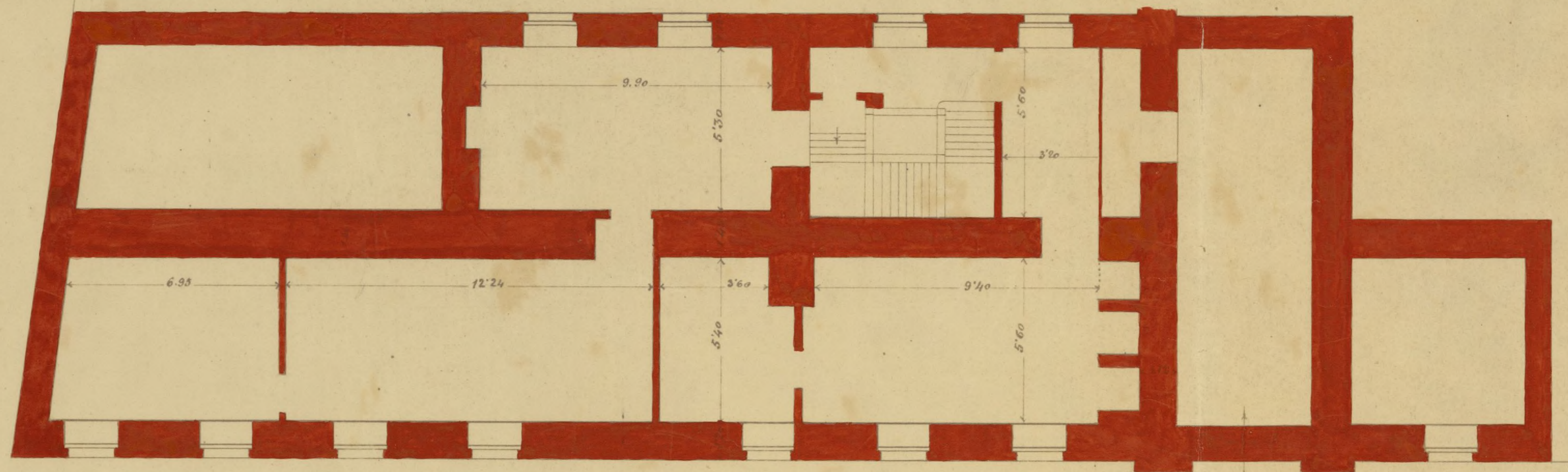
Escala 1:100

Madrid de Abril de 1922.

Los Arquitectos.

Victoriano de la Torre
Antonio Hernandez Ruiz

PLANTA DE SOTANOS



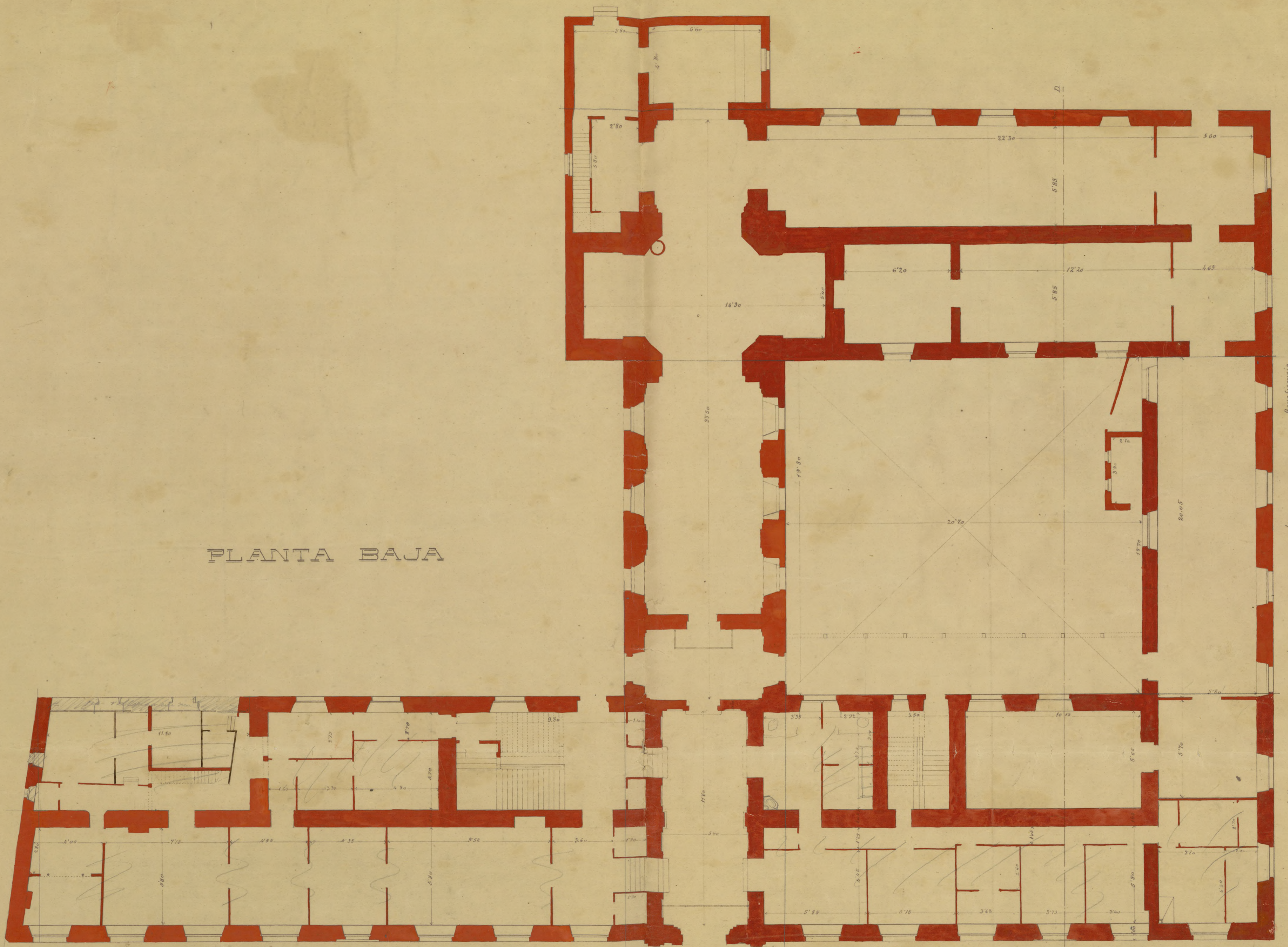
Escala 1:100

Madrid de Abril de 1922
Los Arquitectos.

Vicente Gómez

Salvador Hernández Páez

PLANTA BAJA



Calle

de

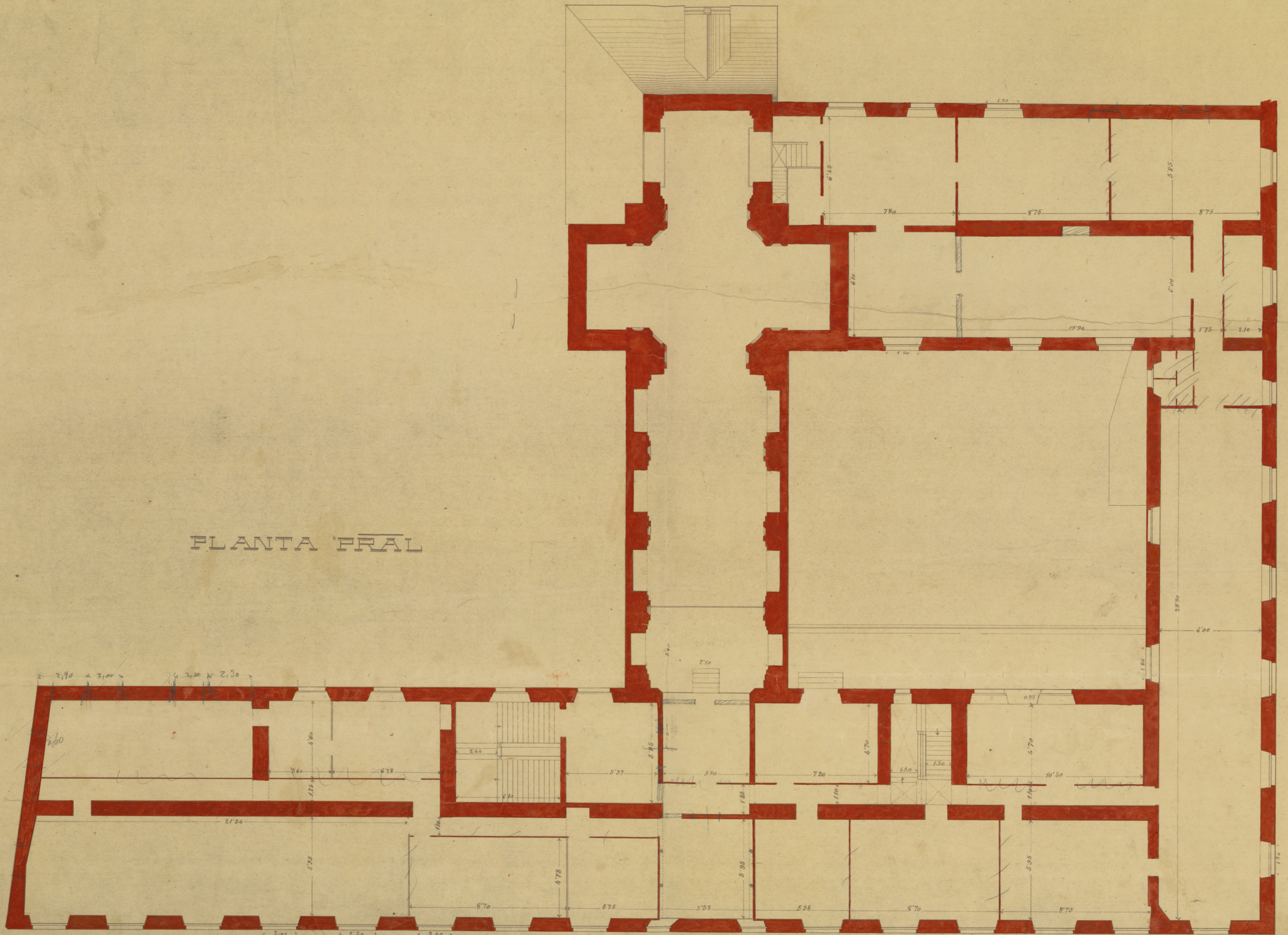
Fuencarral (Jardín)

Madrid de Abril de 1922

Los Arquitectos

Antonio Domercq
Baltasar Domercq

PLANTA PRAL

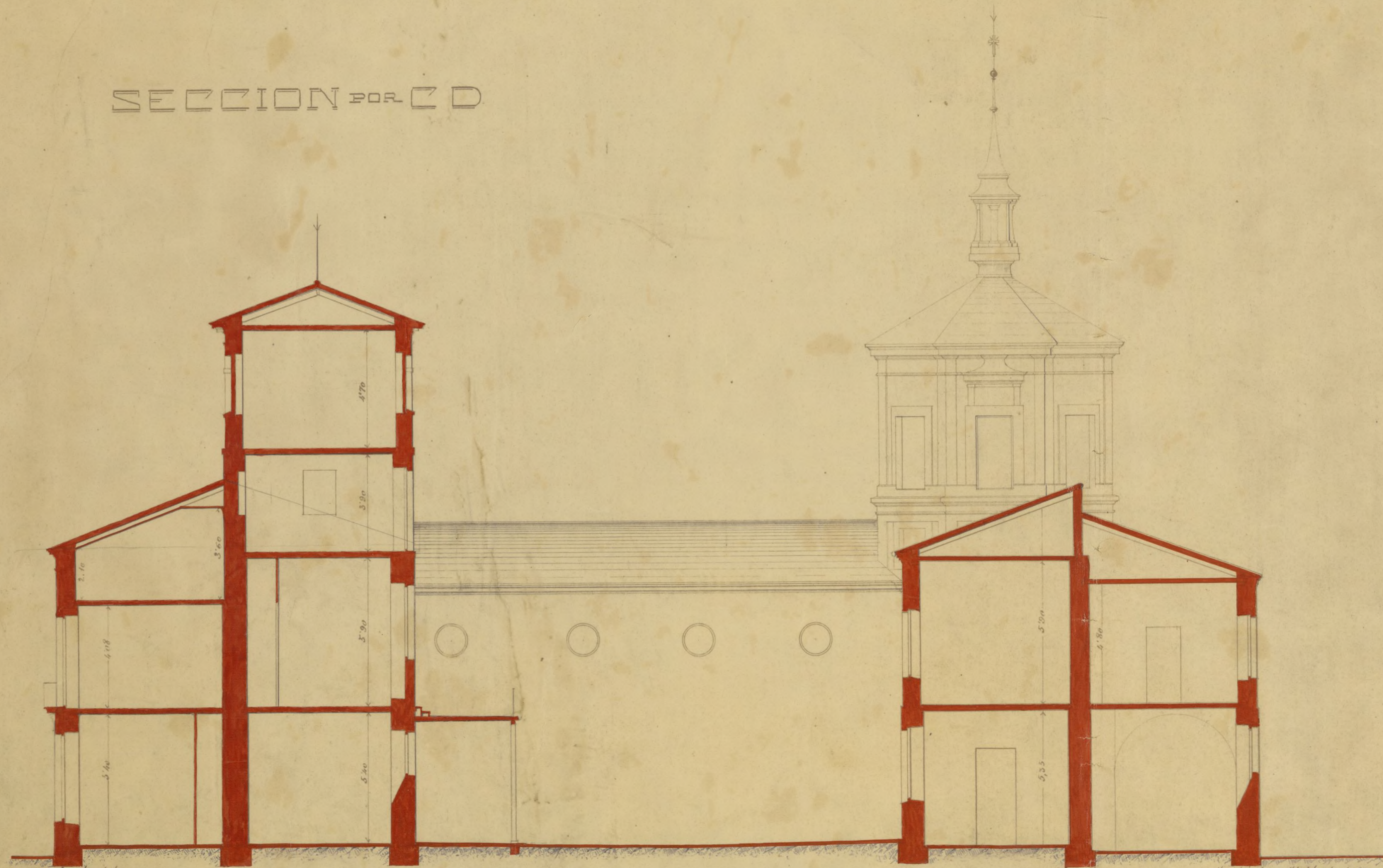


Escala 1:100

Madrid de Abril de 1922
Los Arquitectos.

Victoriano de la Cruz
Baltasar Hernandez Pin

SECCION POR C D



Escala 1:100

Madrid Abril de 1922
Los Arquitectos.

Antonio de Torres

Pedro Hernandez



AYUNTAMIENTO DE MADRID

ARCHIVO GENERAL

0'89-42-2

(~~1~~, 3, 4, 5, 6, 7, 7)

BIS



SECCION POR C D

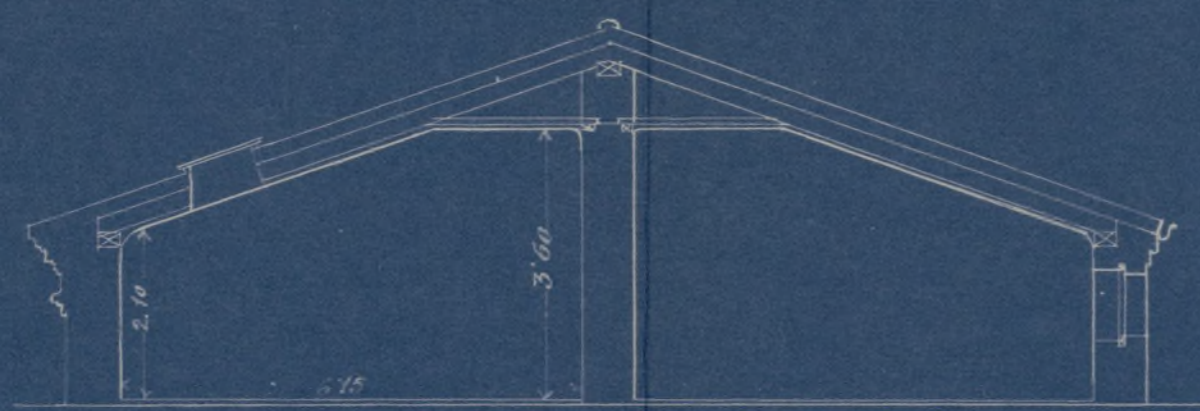


Escala 1:100

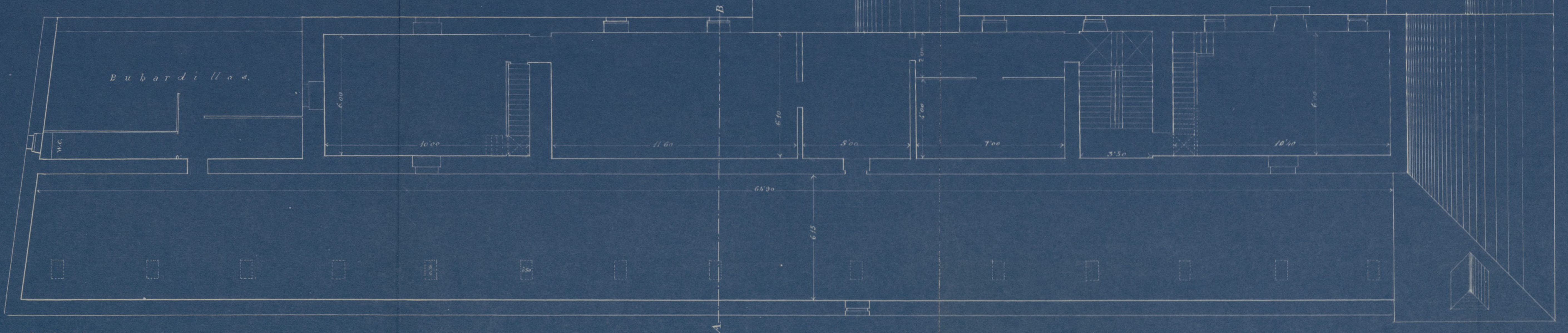
Madrid Abril de 1922
Los Arquitectos.

Antonio de Herrera
Baltasar Hernandez B...

PLANTA DE SOTABANCOS



Seccion por A.B.



Escala 1:100

Madrid de Abril de 1922.

Los Arquitectos.

Antonio de Poma
Esteban Hernandez Ruiz

MUSEO MUNICIPAL - HOSPICIO



PLANTA DE SÓTANOS

ESCALA 1:100

10/

