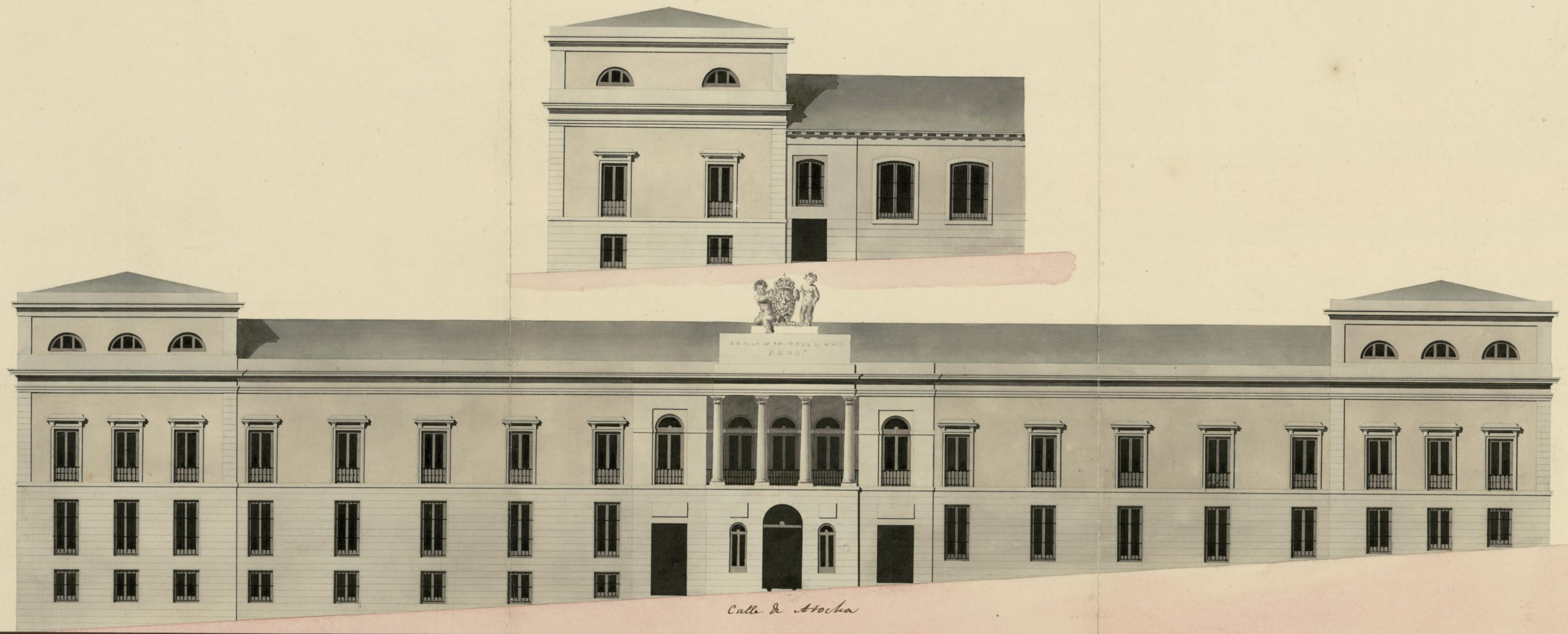


Revuelto del ángulo de la fachada principal a la calle de S.^{ta} Cruz
para manifestar la union de la parte nueva con la ya construida.



Calle de Atocha

Escala de 10 20 30 40 50 60 70 80 90 100 110 120 Pie castellano

Informado en 20 de Abril de 1806
Navarro

Madrid 18 de Marzo de 1806
Juan Pedro Arguñel
Arq.
Arguñel