

410

23-280-50

MEMORIA DESCRIPTIVA DE LAS OBRAS QUE BAJO LA DIRECCION DEL ARQUITECTO QUE SUSCRIBE SE HAN DE REALIZAR EN LA CASA N° 2 DE LA PLAZA DE LA INDEPENDENCIA. PROPIEDAD DE DON AGUSTIN PELAEZ

---

---



276

Las obras que se han de llevar a cabo en la citada finca, consisten en la construcción de una nueva planta interior, sobre las actualmente construidas, en forma de atico, retrasado una crujía, y destinado a vivienda de servidumbre de la casa. Para proceder a la construcción de dicha planta se demolerá el tejado actual previamente, quedando el piso de las actuales Bohardillas como de la nueva planta.

Se prolongarán los muros actuales de la construcción siguiendo su misma traza, y se procederá a ejecutar el oportuno reparto de tabiques.

Sobre esta planta que tendrá de luces 3,25 m, se formará la armadura de cubierta en forma análoga a la que hoy tiene el edificio, en la cual se dispondrá un peralte en los aros de patio y partes mas bajas de 45 centímetros para dar mayor amplitud al espacio entrearmaduras, espacio que no será utilizable para nada aparte de su destino como tal cubierta, teniendo como unico objeto su mayor amplitud, proporcionar mejores condiciones termicas a la planta inferior.

Construcción.- Todos los materiales que se empleen en esta obra seran de la mejor calidad dentro de los de cada clase.

Se utilizaran para la formación de la nueva armadura, aquellos materiales procedentes de la antigua, que reunan las debidas

condiciones.

Los muros y traviesas se prolongaran en forma análoga a los actuales, de fabrica de ladrillo los que esten contruidos en esta forma, y entramados los que asi lo sean.

Todos los forjados de pisos seran de hierro con rasilla. La azotea será de las llamadas a la catalana, formandose los tabiquillos sobre el actual forjado de hierro, llevará triple tabicado de rasilla y solado de baldosin catalan de primera.

La carpinteria de taller será toda la corriente dentro de la mejora calidad.

Todas las habitaciones iran guarnecidas y blanquedas en todos sus paramentos, y pintadas al Oleo ó con pintura levable segun su destino.

Los tabiques seran de ladrillo hueco e iran guarnecidos y blanquedados.

Se instalaran cuatro retretes y dos baños, coan arreglo a todos los principios de la Higiene y a cuanto se prescribe sobre este punto por las Ordenanzas Municipales.

En fachada y con caracter meramente ornamental, se construiran dos pabellones o torreones elevados sobre el nivel actual de la cornisa, en los angulos extremos de su linea de fachada, correspondiendose con los dos primeros huecos de la calle de Olozaga y plaza de la Independencia.

Se observaran durante el transcurso de la obra cuantas disposiciones vigentes la afecten, tanto en lo referente a Ordenanzas Municipales cuanto en todo lo legislado respecto a la seguridad de andamiajes

y garantia para los obreros. *La superficie que se construye es de 460 mt*

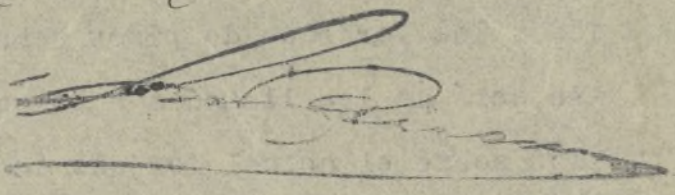
Madrid Julio 1916

*Francisco Alonso Martos*  
Ayuntamiento de Madrid

7169 Corresponde a la licencia concedida por  
el Excmo. Ayuntamiento en 22 de Setiembre último.  
Madrid 5 octubre 1916.

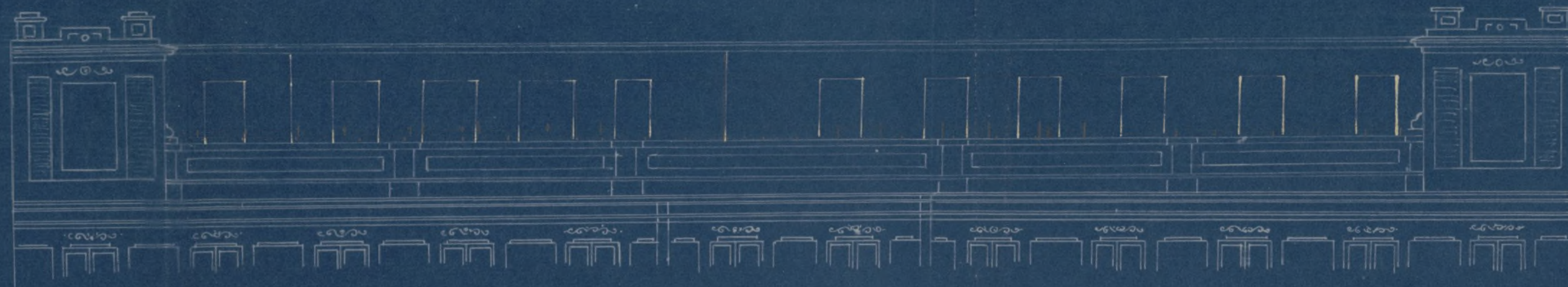
Mora

V. B.  
Rufino Hernandez



—Obras de ampliación de la casa n.º 2 de la Plaza de la Independencia —  
con vuelta a la calle de Olózaga —

Propiedad de D. Agustín Peláez



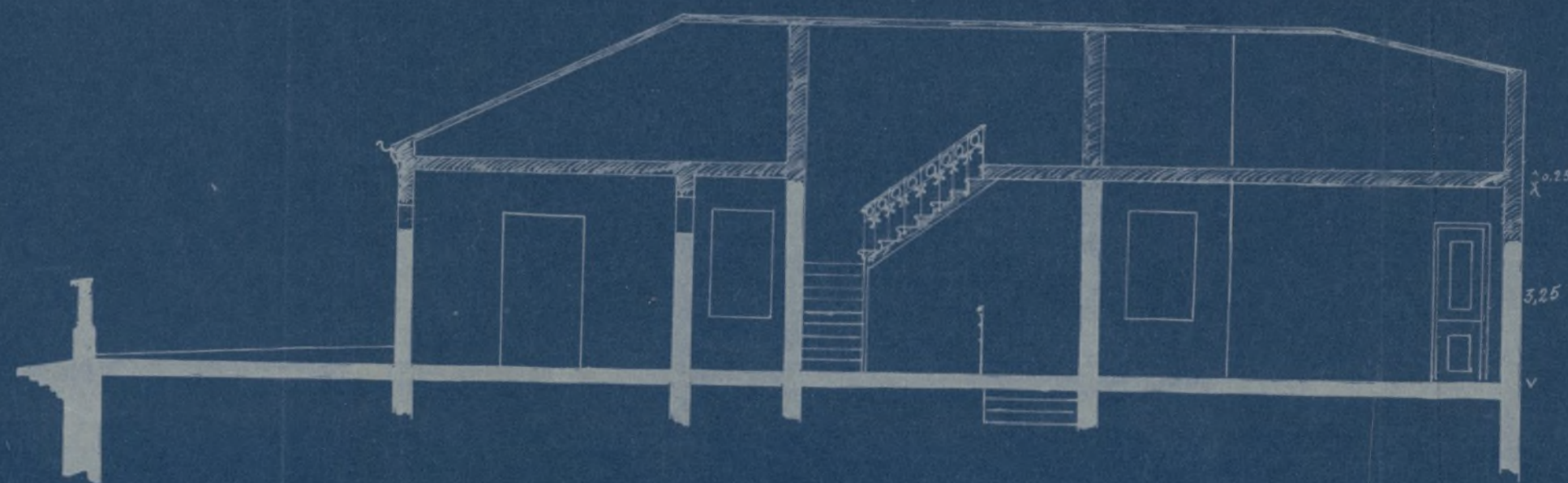
Alzado

Planta



Calle de Olózaga

Plaza de la Independencia



Sección

Madrid Junio de 1926  
El Arquitecto

*Manroy Marti*



7.169

Corresponde a la licencia concedida por el  
Excmo. Ayuntamiento en 22 de Setbre. ultimo.

Madrid 5 Octbre 1916.

Mora

Nº 18º

~~Don Salustiano Lora~~

~~[Signature]~~

