

Leg. No. n. 17

Mus 156-1

156-1

+

1775

Conadilla

Valenciano

Frutera

4 Francese

à 6.

El Balenciano, y la Frutera.

7.

De Casta.

Ayuntamiento de Madrid

And.te

Frutera.

*en medio de la
valenc^o - - Con mi Mesa y mis*

*Plaza - - - en
cajas - - - con*

*en fruta
a qui me*

*trato - - - en
llego - - - a*

*en fruta
a qui me*

Ayuntamiento de Madrid

for

trato --- *por que soy una Moza- dea sea*
ultrap --- *por que somos ya tantos. que nada*

paco --- *sea sea paco* --- *por que*
vendo --- *que nada vendo* --- *por que*

soy una Moza --- *por que soy una moza*
somos ya tantos --- *por que somos ya tantos*

de sea paco --- *tan rresa*
que nada vendo --- *miren que*

nada --- *que solo yo las ollas de toda es*
planta --- *tiene este turro nexo tan chusca y*

paña - - - de toda es paña - - - que solo yo las
Maja - - - tan chusca y Maja - - - tiene este turrón

ollas - - - que solo de toda es
nero - - - tiene este tan chusca y -

paña - - - quien, mis camuesas compra
Maja - - - quien la lleva gar botos

que mi fruta se noxes - - se pinta sola -
que mi turrón se noxes - - se pinta solo -

y no esta á poli llada - - y no esta
y no ay trampa en las cajas - - y no ay

Como la de otras
Como hacen otros

para no
vamos llegando
vamos llegando

vamos comprando
vamos comprando

ami fuita se nores
que mi turrón señores

no
que app ba rato
azuca lado

que app ba rato
azuca lado

pero ya aqui sea cerca
pero alli esta mi chusea

pero ya
pero

mi valenciano
llego y la ablo

~~Allegro~~ *allegro*

Parola val^o Manos que quapa estas
 fuit^o y que se le da ami Maño.
 val^o Ya ajustaremos las Cuentas
 que aya gente va llegando

Allegro

Franc. 1^o

Pay sanos a lon, y en bromas y fonchón, con los cala

bazos bebez ya london. veber veber veber ya lon

don veber veber veber ya london; Pay sanos a

Ayuntamiento de Madrid

los A. si pudeser q^e sea a Duo =

lon y en bromas y fonchón, con los Calabazos, beber ya lon

don: beber beber beber ya londen, bebe ve

ver beber ya londen =

Parola: ^{Fran^{es} v^o} Compañeros, a Dios gracias ya haver en Mad. entrado
 val = a mon siuxes comova. fia. V. Venix del Camino espeados
 Just^o. Frances, oye una palabra: fia. V. Si no la diga vste quetno que yo,
 mi hacienda, y mi muela estax todo a so mandado =

Seq. *And no*

Ayuntamiento de Madrid

ese del Mundo nuevo. en que se en plea
 Val^o... que pre tende a quel mueble q. hace cu charas
 fru^a... Aquel que adova cazos qual es su intento
 Val^o... y tu que soli citas, con ese caxo

en que en limpiar a los tontos
 que hace de car aca lo es taño
 qual es fran. 1^o remendar las pe xolas
 con ese amular lis cu chillos

los falti querras. en limpiar
 llevar lo plata. De bar Haca
 con abu quexas remendar
 y las na bajas a mular

Allegro: B. mas -

los falti querras --- frñ. 2. La linterna magica = (hace tener doxos
 llevar lo plata --- 3. Lis peroles adovar } cueharas -
 Con abu que nos --- N.º la toda cosa a Molax
 y las nabajas

val.º
 frut.º
 Vayan llegando --- Vamos comprando --- France -

ses ami Puesto --- que ayo varato --- y por -

Handwritten musical score on aged paper. The score consists of several staves of music with lyrics written in cursive. The lyrics are: "poco di nero - - - y por poco di nero - y por poco. por poco di nero - que daxeis artos - - - que daxeis artos - - -". There are some additional markings like "2." and "for" on the staves.

Parola.

Allegro

val^o

Suave

f

Suave

f

Compañeré rastan prode. Voi ya te mixas
Digo miar ganado tanto en tan po quisi

frut^a

tan mala mea dado cierto sujeto ---
mo tiempo. es que me pagan al guiso ---

val^o

para que yo me chi vasta la la la la
doble lo que yo chi entiendo. la la la la

le le le le li li li li que tu me la
le le le le li li li li a que sieres

fr^a

pepas - como soy yo. (chi) que nadie ate -
 co/a te app yo que (chi) que no eres su -

nido - q. hablas de mi mal. y io soy on vrada por
 yeto que me pueda dar - y como otras muchas co -

Frañ. 1.º

vida de . ieya, a london, a london a london, es
 mercio yo. ieya, a lon

si?

taoste ona moza derre cho peton - a lon
 te d.ª ma ca co me xija entorxon - a lon

don alondon, alondon, ya mioste me gasta co -
 don que yo entender d algo de e

no soy breton - a london - a london a lon
sa ocupacion - a london a

don a london a london Val^o todo quanto me dices
a a a tua mis tao de fax quier o-

no quiero que esto fru^a pues quieras uno
a leve ingratata por mi luego ala

quieras. que traga lo for fran. 1^o
oxa. que ya esta de pezo esta che
esta yo

qui lla a mon su valen tiano
pion so que te nex otro maco

fa trumpe ria Carxamba en la fro te
de mas pro vecho y de tar po lo o

ra, que estar muy fina que estar moy fina
tro, al torro nexo al torro nexo

val^o
fruct^o
que abla fi quxa fi quxa
calla es par tajo es pantojo

vaya que te de sa po de un tron la tuya
a deun golpe lo se vo, te lo a plasto

yba por ese sue - - - lo. chapa y pe -
 y entus o quatro si - - - glor no te ves -
 yba
 y en

los 1. fra es
 gar gar gar gar -
 la ya ya ya
 Luca - - - -
 sano - - -
 chapa y pe tu - - - ca -
 no te ves sa - no

gar gar gar gar gar - estar de chopeto a q' este ti -
 la la la la la la e chemos un trinquis que mucha Va

cor - amos compa ñeros - un trinquis ya lon. ya
 con ve cofer el campo - y todos a lon - a

lon ya lon - vamos pro si quien - do con -
lon a lon - vayan segui di - nas de -

la di vex nua in - sio ben cion - n. vamos pro si -
vayan segui - ta

fran. 1.º vamos pro si

quiendo con la di vex sion - vama pro si -
dillas de nua in ben cion vayan segui -

cuando con la diver sion con la diversion
 di llas. de nueva in vencion de nueva in bencion

Al segno = \surd
 Sig. m.

Seq. S.
 Alleg.

Alla en Puertacerrada ----- los lato

p.

neros - - - - - Alla en Puerta cerrada, alla en - - - - -
 da, que los Calde- - - - - neros - - - - -
 todos- - - - -
 Los Calde- - - - - neros - - - - - aturden a quel- - - - -
 A pasio - - - - - nados - - - - - viva la tona

barrío, Con grande es trueno. a turden a quel-
dilla, sies que agxa dado- viva la tona-

barrío, Con grande es trueno - - - Val^{no} y fr^uce^a 1^o
dilla, sies que agxa dado- per fe cionan los-
a otro una canpa

Caros, Con es trueno y rumor- yal desorden de-
nilla, se le mixa pulir- y la fina li-

Caros, Con es trueno y rumor- yal desorden de-
nilla, se le mixa pulir- y la fina li-



vuy - - - do. la de esta cupa - cion
 ni - - - do. alle gado a sa lir

Val no *fmo* suave *f.* cre.^{do} il *fmo*

unos puen be tones -
 a quel hace pe roles -

Aut. - - - Otro Copas de mo -
 el otro hace tar te -

fran. N.º

otros tiran del huelle - - -
 otros las palma torias

da - ras. } los B. (} y todo es una bro -
 } franc. } y todos marti lle -

Bal^{no}

ma. y todo es una bromita
 an. y todos marti nean

ton ton ton ton ton ton ton
 ton ~ ~ ~ ~ ~
 } los otros } ton ton ton
 } 3- } ton ~ ~ ~

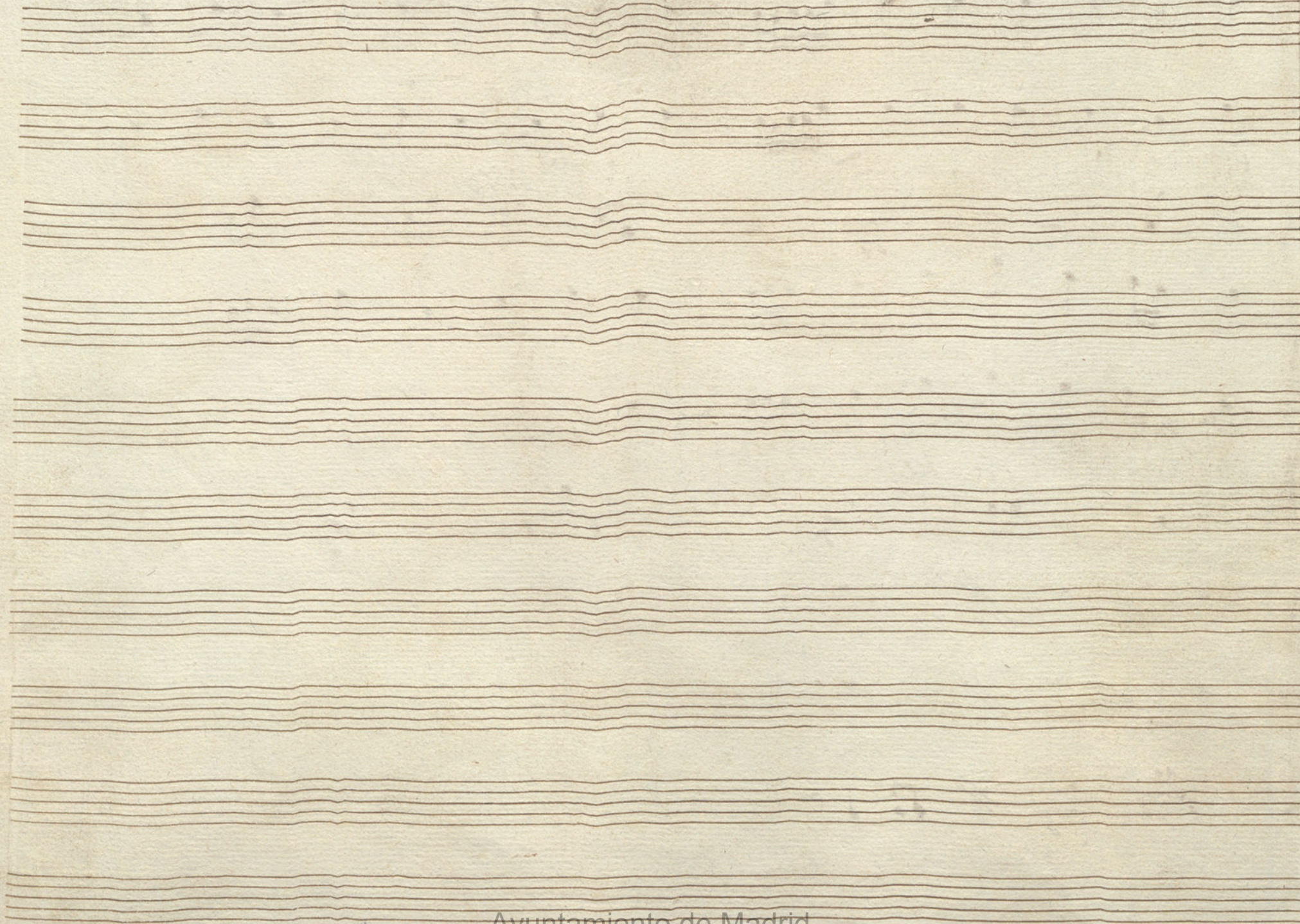
ton tan tan tan tan tan tan tan: Yasi
 tan ~ ~ ~ ~ ~ ya
 ton tan tan tan tan Yasi ganar la vida
 tan tan tan tan ya aplaudir si gustado

deca q' esta forma
 toda la deca

Yasi ganar la vi
 ya aplaudir si gust ta

Handwritten musical score on aged paper. The score consists of six staves. The first two staves contain vocal lines with lyrics. The third staff contains a vocal line with the word "deca". The fourth staff contains a vocal line with lyrics. The fifth and sixth staves contain instrumental notation, with the sixth staff ending with the instruction "Al segno:". The lyrics are in Spanish and appear to be a religious or liturgical text.

ya, do, ya, do, ya aplaudir
ya aplaudir
ya aplaudir
deca
vida, deca que esta forma
tado, toda la y deca
deca que esta forma
toda la y deca
Al segno:



Ayuntamiento de Madrid

Monroy.

Mus 156-1

+

5^{ta} Navarra:

Violin 1^o

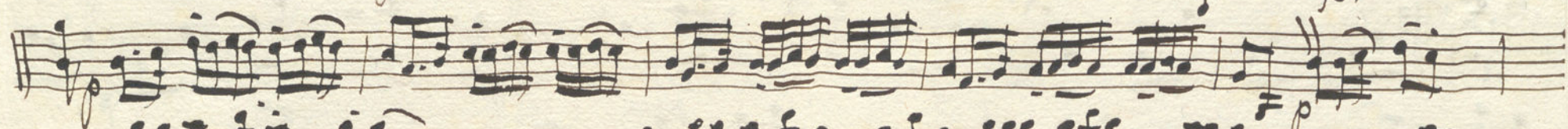
Ton^a a 6.

Un Val^o y futtera.

Andte 3/8

All.^o 6/8

*Al Segno =
y Pa da da*



Para:



no-
ob

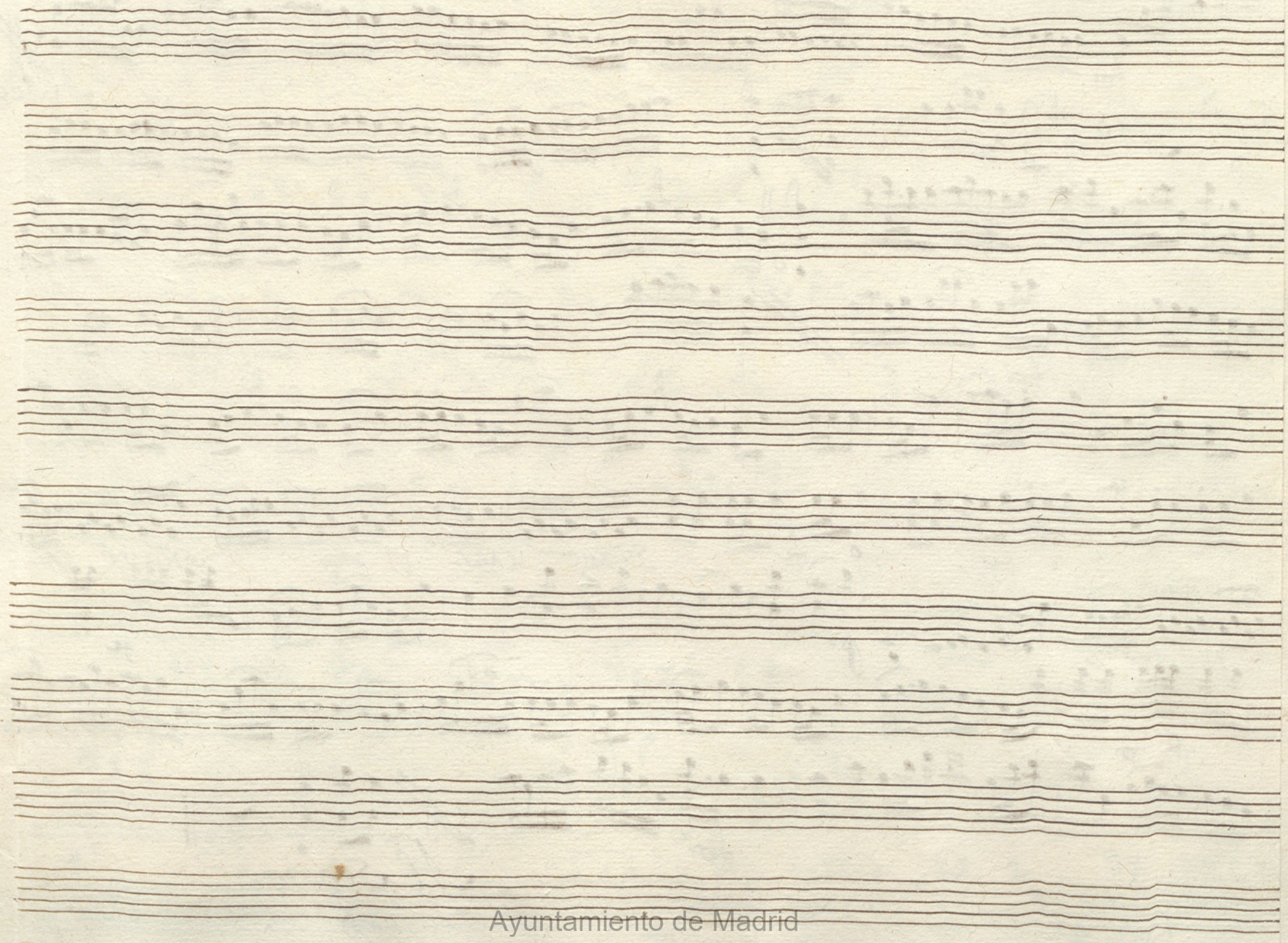
A handwritten musical score on aged, yellowed paper. The score consists of ten staves of music, written in a cursive hand. The notation includes various note values, rests, and dynamic markings. The first staff begins with a treble clef, a key signature of one sharp (F#), and a 3/4 time signature. The music is characterized by frequent sixteenth-note passages and complex rhythmic patterns. Dynamic markings such as *Suave.*, *f*, and *for* are interspersed throughout the score. There are several dark ink smudges and stains, particularly a large one in the upper right quadrant. The paper shows signs of age, including foxing and uneven discoloration.

Suave. *f* *Suave.* *for*

Seg. *Al Segno.*

p *f* *suave* *cras.* *il for* *suave* *cras.* *do*

f *Al Segno.*



+

S^{ra} Navarra:

Violin 4^o.

Ton.^a à 6.

/

Un Val.^o y fultera:

Para.

Seg. And. 3/4

Al Segno 3. mas-

for

for

for

Para

Al Segno: y hatras.

y Parola.

All. *suave.* *le* *suave.* *for*

for *for* *le*

for *for* *le*

for *for* *le*

for *for* *le*

for *for* *le*

for *for* *le*

for *for* *le*

for *for* *le*

for *for* *le*

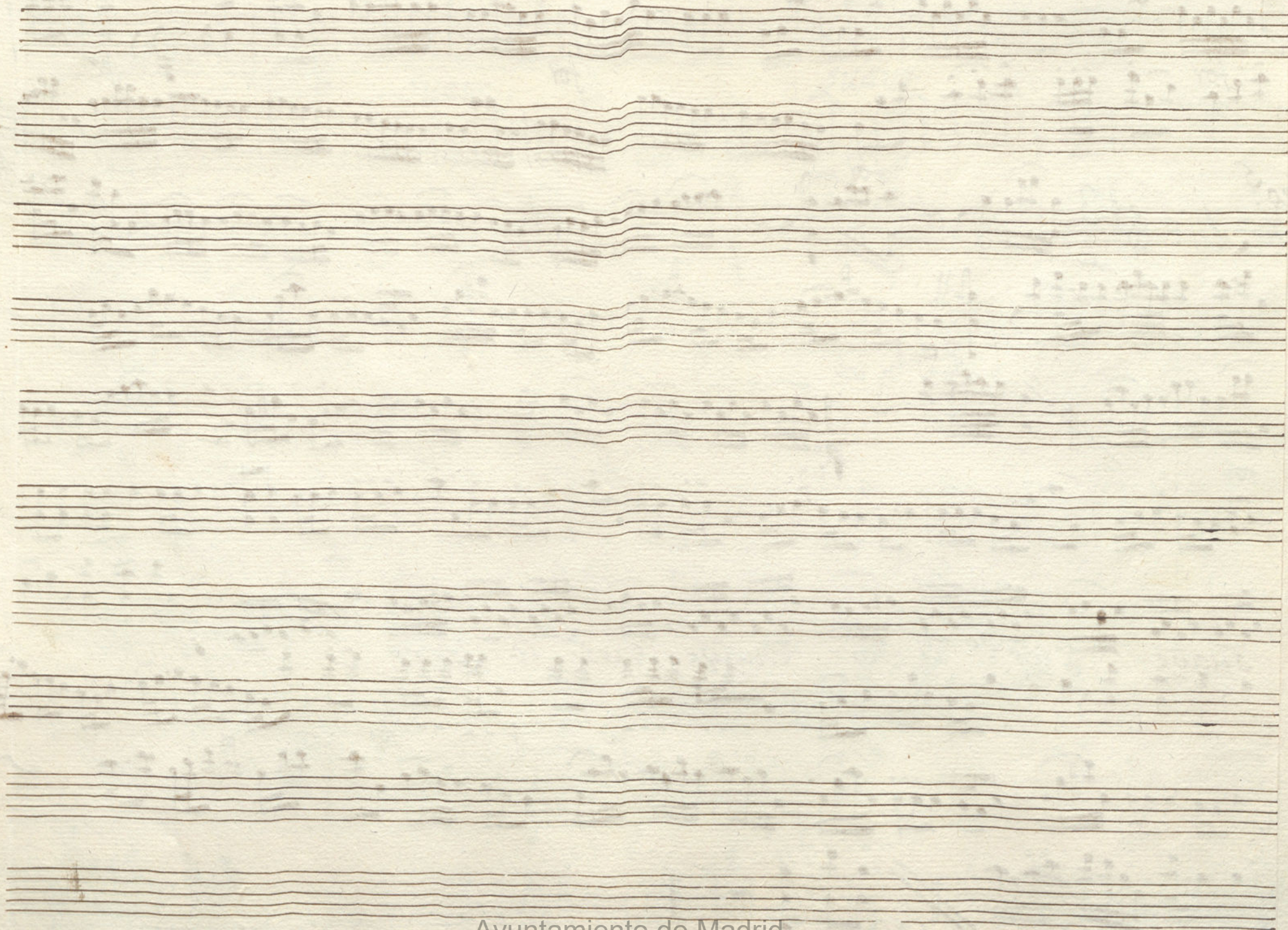
Handwritten musical notation on a five-line staff. The music consists of several measures of complex, multi-measure rests and rhythmic patterns. The word "for" is written above the first and third measures. The notation includes various note values, rests, and dynamic markings.

Handwritten musical notation on a five-line staff. The first measure is marked "Seq. 5" and contains a treble clef, a common time signature, and a 3/4 time signature. The music continues with complex rhythmic patterns. The word "for" is written above the second measure. The notation includes various note values, rests, and dynamic markings.

Handwritten musical notation on a five-line staff. The music consists of several measures of complex, multi-measure rests and rhythmic patterns. The word "for" is written above the first measure. The notation includes various note values, rests, and dynamic markings.

Handwritten musical notation on a five-line staff. The music consists of several measures of complex, multi-measure rests and rhythmic patterns. The word "for" is written above the first measure. The notation includes various note values, rests, and dynamic markings.

Handwritten musical notation on a five-line staff. The music consists of several measures of complex, multi-measure rests and rhythmic patterns. The word "for" is written above the first measure. The notation includes various note values, rests, and dynamic markings. The word "Allegro" is written at the bottom of the page.



Ayuntamiento de Madrid

+

S^{ra} Navarra.

Violin 2^o

Tr^o a G.

/

un Val.^o y futtera:

And^{te} 6/8

Allegro

Allegro 6/8

Allegro

Para.

Seg^{do} And^{no} & 3/2

le

Al segno
3. mas.

Para.

le *f* *f*

Ayuntamiento de Madrid
Al segno. y Parola. *Partas*: §

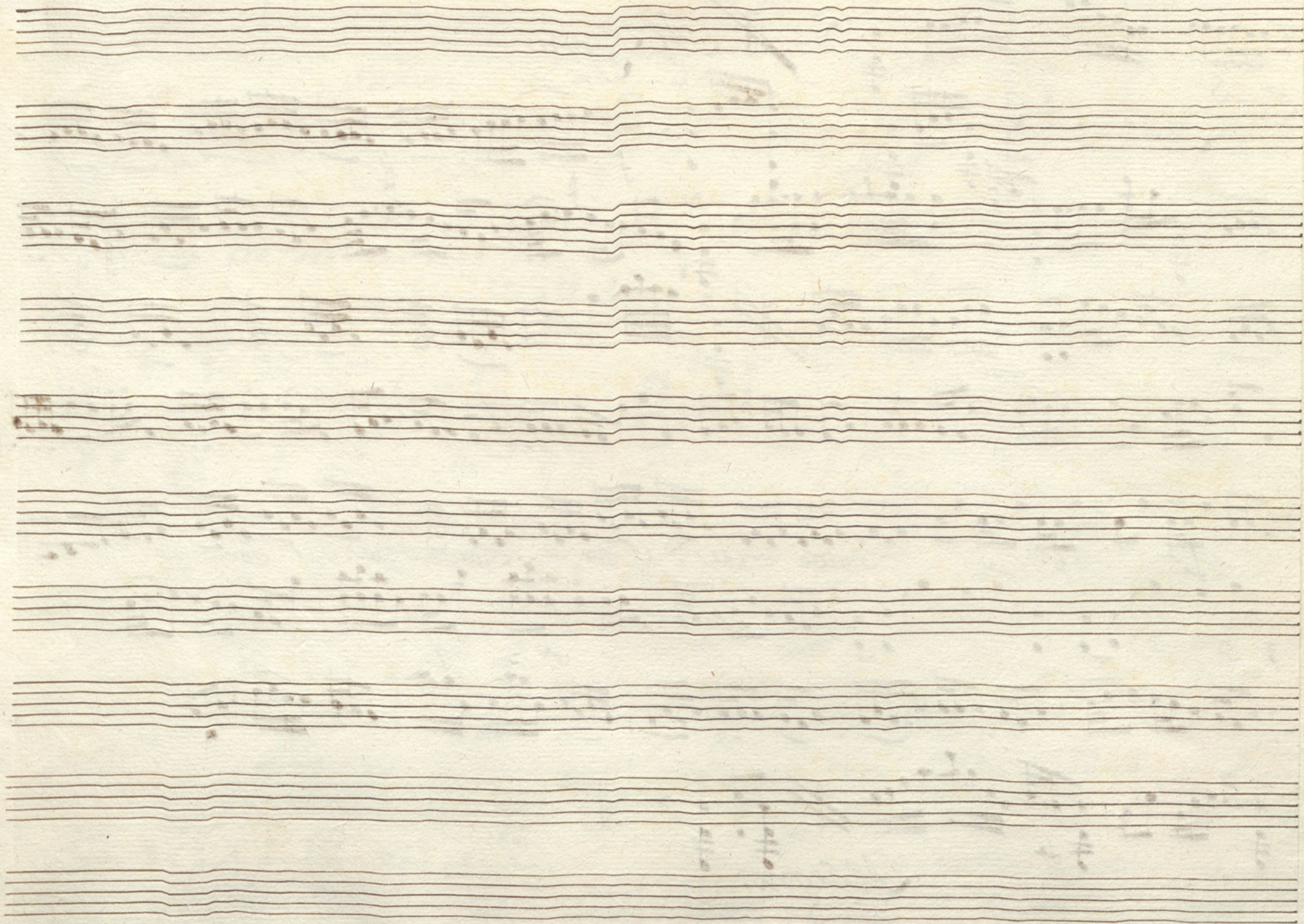
All.^o *Suave.* *Suave*

Al Segno

Seo *All.* $\text{F}\sharp$ $\frac{3}{4}$

Suave - cuerdo il for - ... Suave cuer. il for

Al Segno:



Ayuntamiento de Madrid

Leon
~~Castro~~

Mus 156-1

+

Sra Navarra.

Violin 2^o

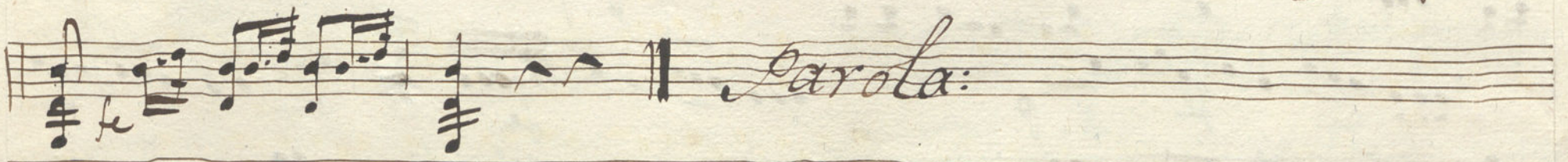
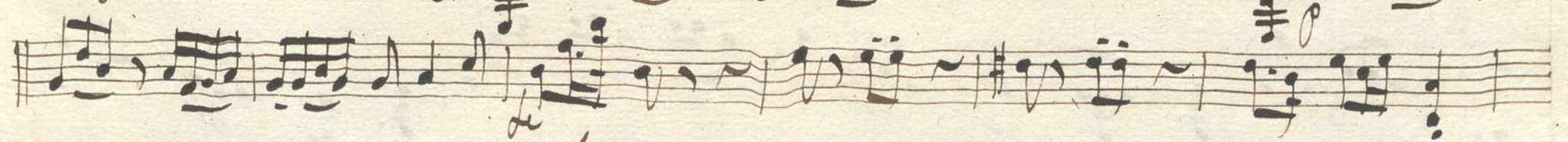
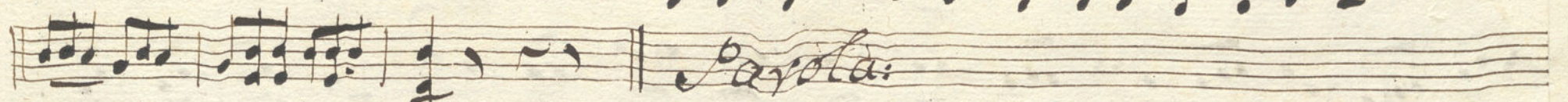
Lon.^a à 6.

Un Val.^o y fluttesca.

And.^{te}

Allegro

Al Segno. y Para

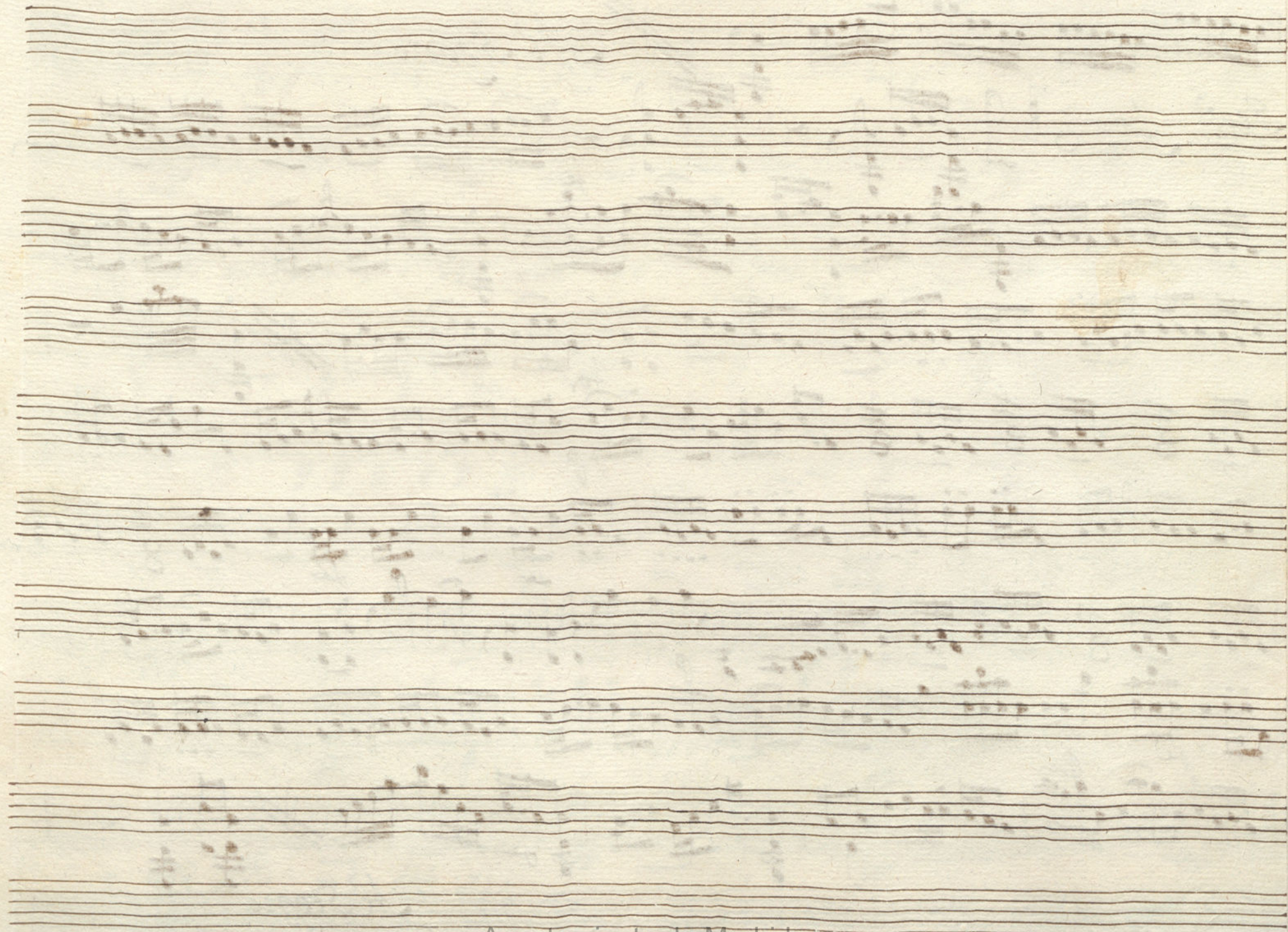


All.^o 8 $\frac{3}{8}$

Handwritten musical score on ten staves. The notation includes treble clefs, a key signature of one sharp (F#), and a 3/8 time signature. The music is written in a cursive, historical style with various note values, rests, and dynamic markings such as 'p' and 'for'. The paper shows signs of age and wear.

Al Segno

Seg.^o A^o 8



Ayuntamiento de Madrid

Oboe. 1.º Tona a 6: Valenciano y Jureta: Gra Navarra - Mus 156 - 1

And.te $\text{G} \# \text{A}$ $\frac{3}{4}$

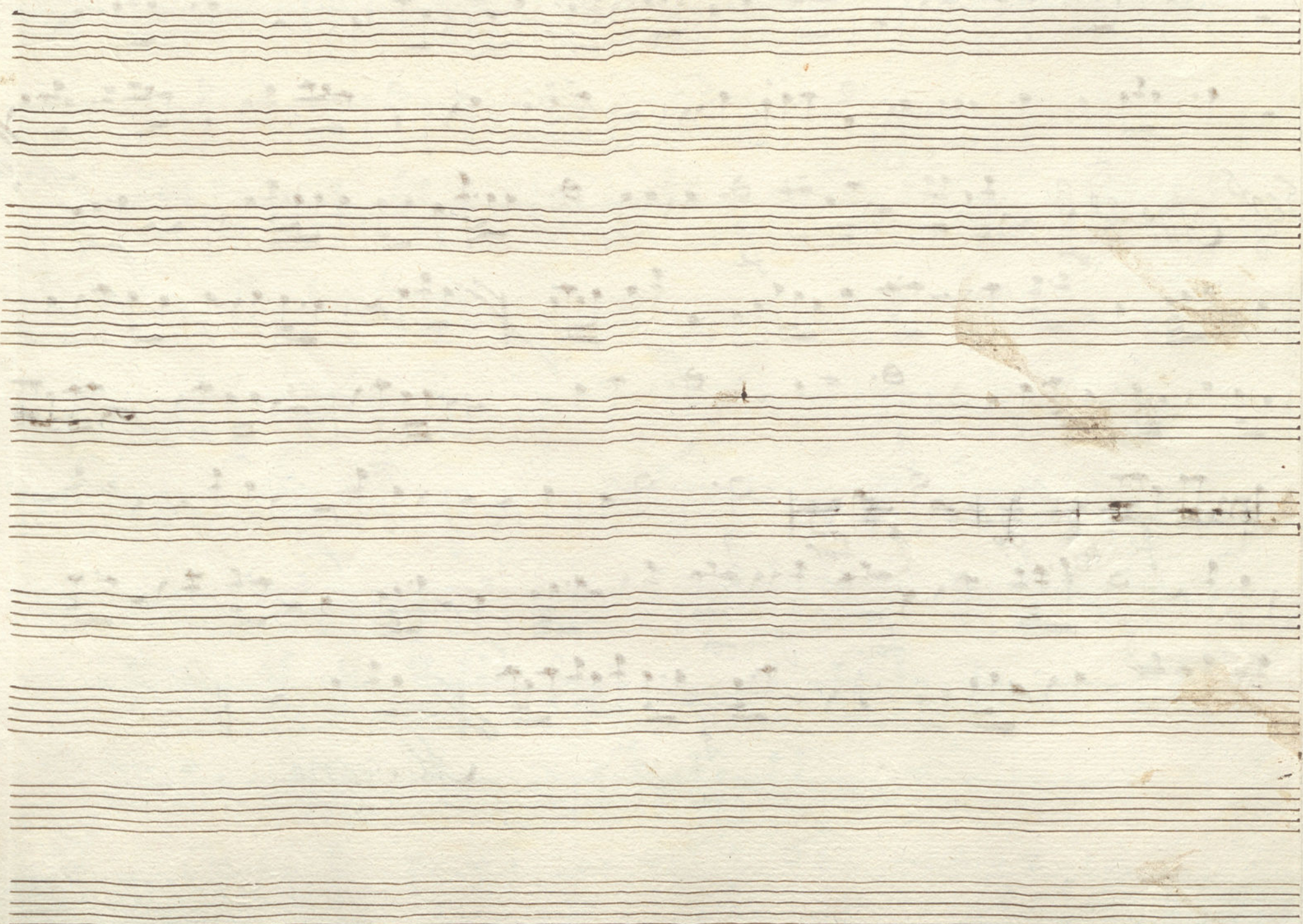
Al segno. y Para:

All.º $\text{G} \# \text{A}$ $\frac{6}{8}$

Para:

Handwritten musical score on ten staves. The first staff is marked *Seq. And.* in 3/2 time. The second staff is marked *Al segno* and *3. mas.* in 3/2 time. The fifth staff is marked *All.* in 3/8 time. The score includes various musical notations such as notes, rests, and dynamic markings like *p* and *f*. There are also some handwritten annotations and corrections throughout the piece.

Handwritten musical score on ten staves. The notation includes various rhythmic values, accidentals, and dynamic markings such as *f*, *p*, and *for*. The piece concludes with a double bar line and the instruction *Al segno.* written below the staff.



Ayuntamiento de Madrid

Oboe: 2. Tona a 6 = un 6^{to} y sexta: 5^{ta} Navarra-

Nus 156-1

And^{te} 3/4 $\text{F}\sharp$

Al segno: y Para.

All^o 6/8 $\text{F}\sharp$

Para.

Handwritten musical score on ten staves. The notation includes various musical symbols such as clefs, time signatures, and dynamic markings.

Staff 1: *Seq. 5*, *And. no*, *Loz*

Staff 2: *Allegro*, *3. mas.*

Staff 3: *Para.*

Staff 4: *All.*

Staff 5: *f*

Staff 6: *f*

Staff 7: *f*

Staff 8: *f*

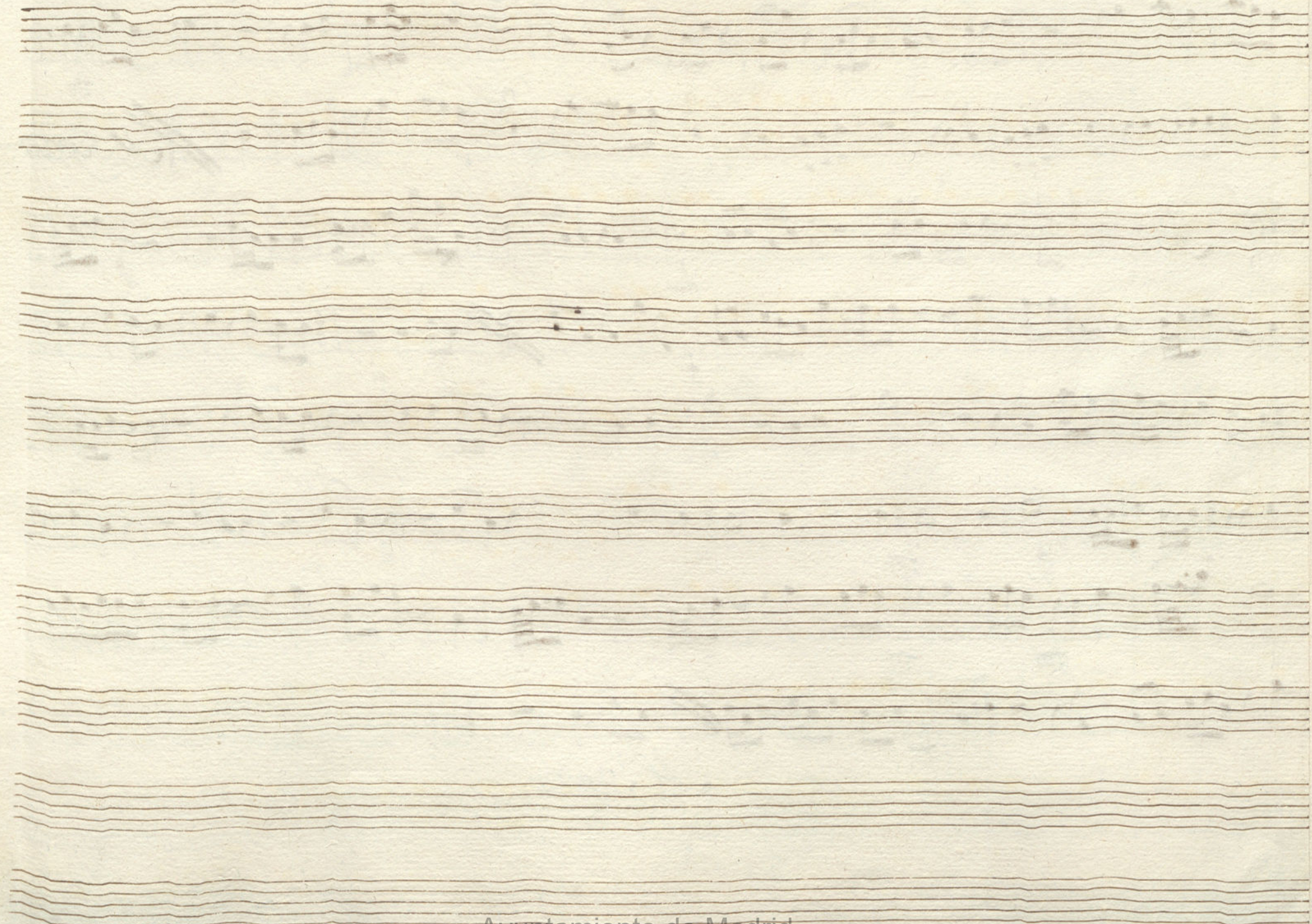
Staff 9: *f*

Staff 10: *f*

The score features complex rhythmic patterns, including triplets and sixteenth notes. There are several dynamic markings such as *f* (forte) and *Loz* (likely *loz* or *loz*). The notation is in a single system across ten staves.

Handwritten musical score on ten staves. The notation includes various rhythmic values, accidentals, and dynamic markings such as 'f' and '2'. The piece concludes with a double bar line and a fermata on the final note of the eighth staff.

Al segno.



Ayuntamiento de Madrid

Trompa 2.ª Lon. a 6.ª in Val. y frutera.

All.º *In clami.* *3*

f

2

All.º *In S.º* *4*

Para.

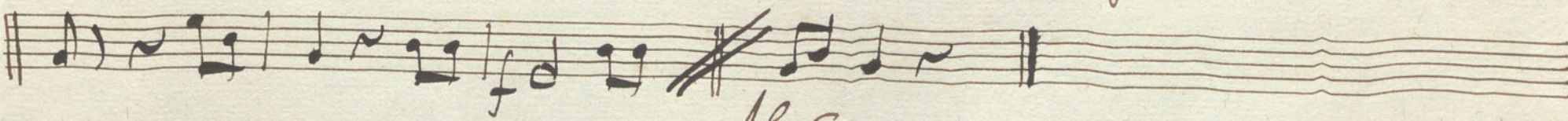
Handwritten musical score on ten staves. The notation includes various time signatures (3/4, 3/8, 6/8, 2/4), dynamic markings (*f*, *ff*), and performance instructions such as *Seq.*, *And^{no}*, *Al segno*, *3. mas.*, and *Para.*. The score features complex rhythmic patterns, including triplets and sixteenth-note runs. There are some ink blots and corrections in the middle section of the manuscript.

3
f

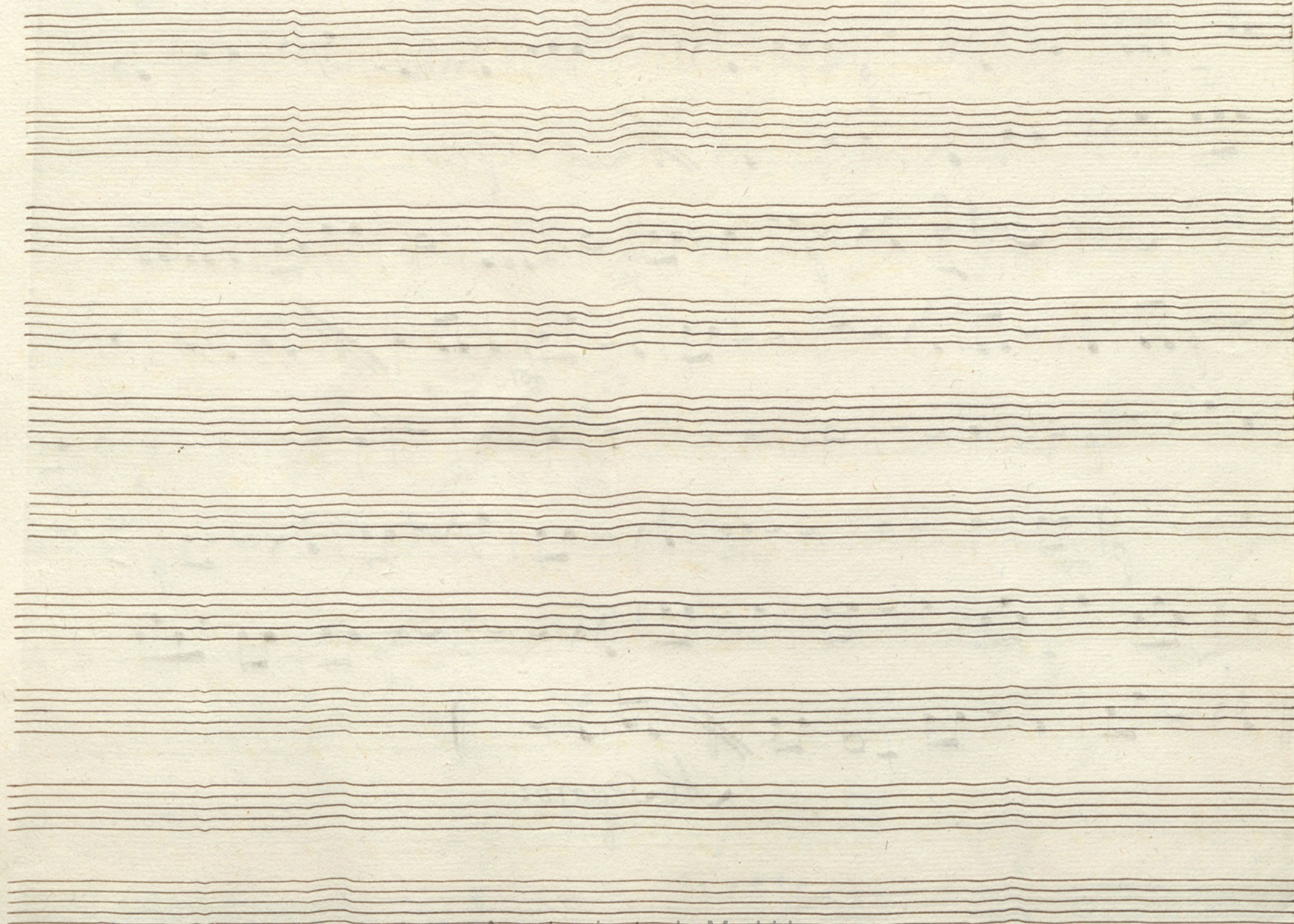


Al Segno.

Seq. All. C



Al Segno:



Ayuntamiento de Madrid

Bajo. Ton^a a 6: un valenciano; y frutera: Nav^a Mus 156-1

And^{te}

Al segno y Para:

All^o

Para.

Segno *And^{no}* $\text{C}:\#$ $\frac{3}{2}$

Al segno
3. mas.

Para.

All.^o $\text{C}:\#$ $\frac{3}{2}$
Suave. fe Suave.

f *p*

f

f

f

f

f

Handwritten musical score on ten staves. The notation includes various rhythmic values, accidentals, and dynamic markings. The piece concludes with a double bar line on the tenth staff.

Al segno.

Segno

Al segno:

Ayuntamiento de Madrid

Ayuntamiento de Madrid

Tr
Trompa. 1^a Lon. a 6. et val. Navarra:

Andte *3* *In el ami.* *fol*

All: 4 *In S.*

Al Segno. y Para:

Para.

Seg⁵ And^{no} 

 *Al segno*
3. mas. 



 *Para.* 

All^o 











Handwritten musical score on ten staves. The notation includes various notes, rests, and dynamic markings such as 'f', 'p', and 'for'. It features a '3' time signature and a 'Segno' section marked 'Al Segno'. The score is written in a cursive hand on aged paper.



Ayuntamiento de Madrid