



Empresa Municipal de la Vivienda

Servicio Jurídico

PROYECTO DE VIVIENDAS EN EL PARQUE DE MANUEL BECERRA. 1945

- PLANOS

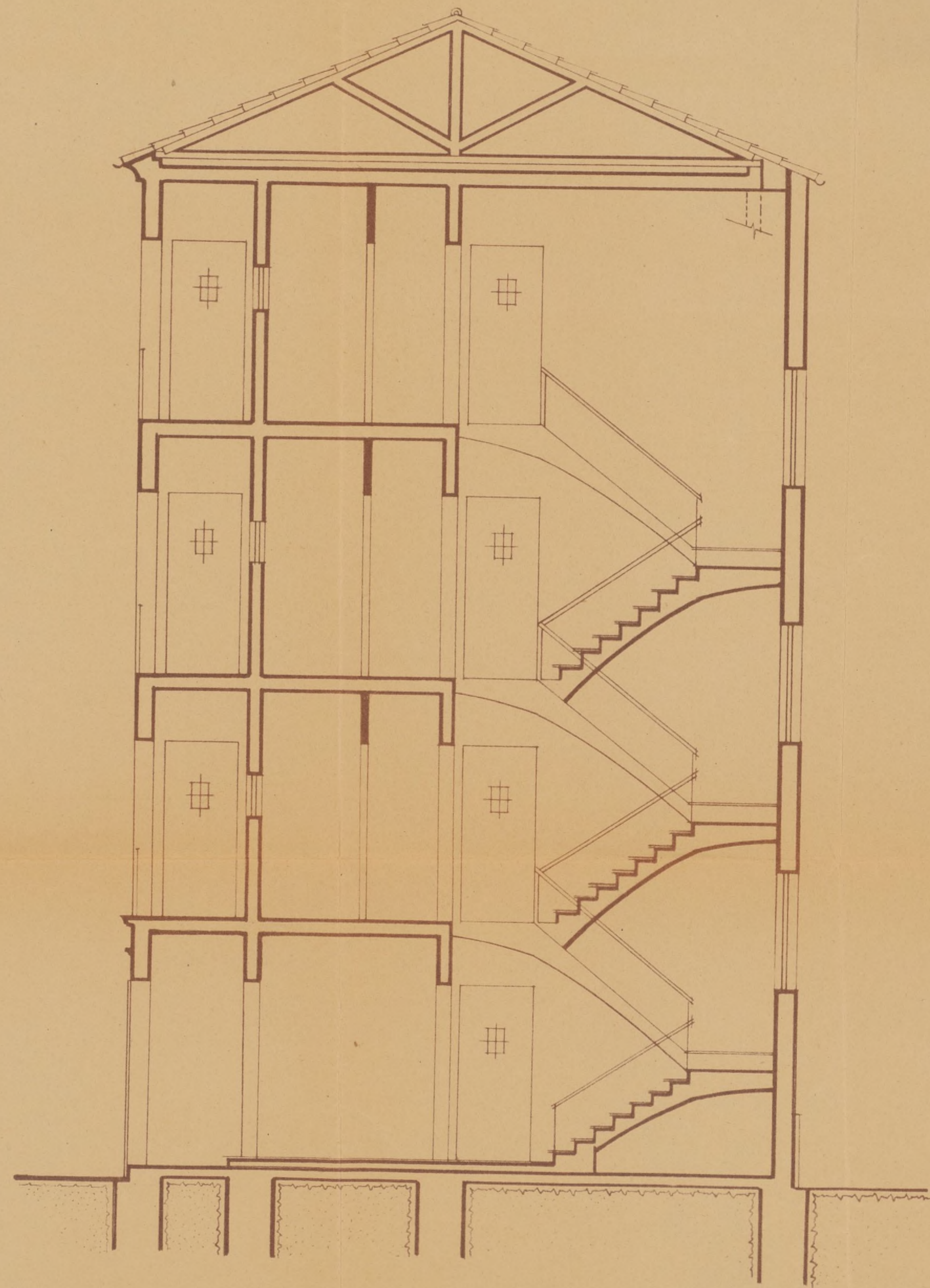
- FACHADA Y SECCION

Caja 222/04(8)

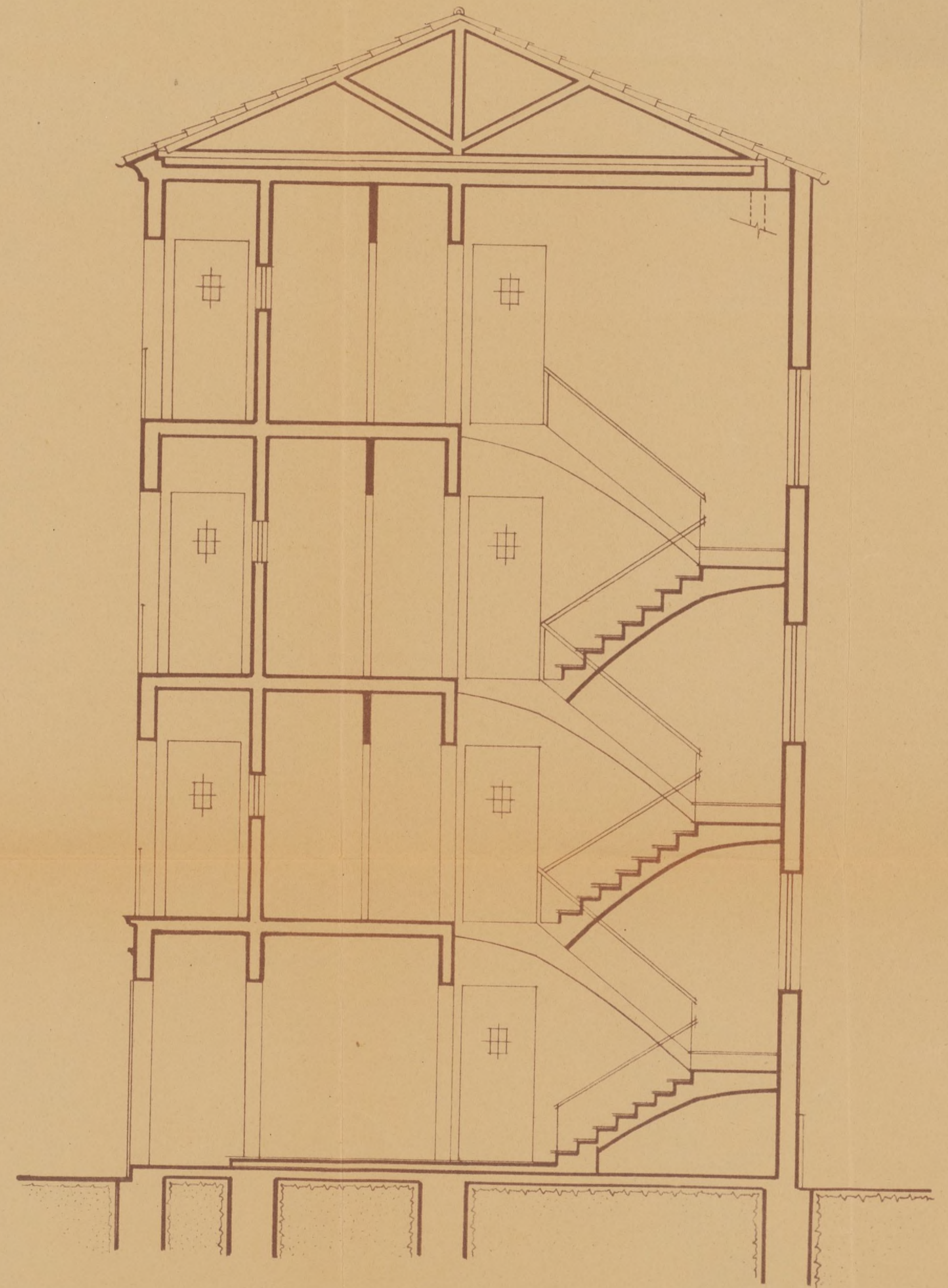


Ayuntamiento de Madrid

Ayuntamiento de Madrid



Ayuntamiento de Madrid



Ayuntamiento de Madrid