

En Madrid a 19 de Mayo de 1795

Informe el Comarcal al que
Comarcal al que
del teniente juez los
Acuerdos y ordenanzas
hechos en razon de lo
sigue de

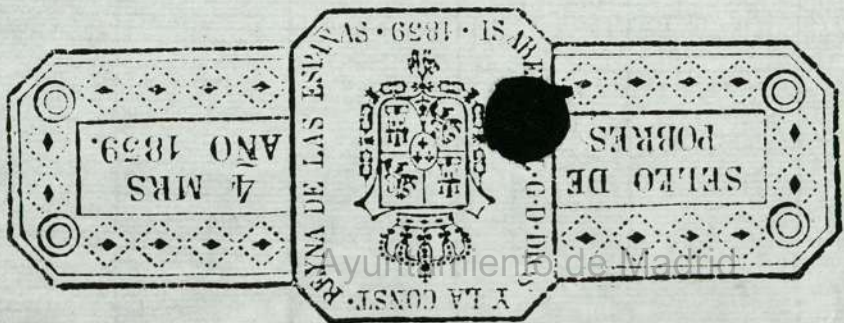
da 24 - 19

AYUNTAMIENTO DE MADRID
LIBRO XL FOLIO 88
CANCELADO
ARCHIVO GENERAL

En la fabrica de seda...
de muestra de la...
indicacion a mano...
deuda el curso...
con asistencia de...
de las Casas y...
para memoria

AYUNTAMIENTO DE MADRID
LIBRO XL FOLIO 121
CANCELADO
SALIDA
ARCHIVO GENERAL





Atos de Sep. de 1712. Año 19
En su Ayun.

Informe el Caudal de las Casas en la C. de Joncañal, y
Comarcal al Guarnición de Navarra, y
del temiendo pas. los
Acuerdos y providencias
hechos en razon de lo
seguido.

En consecuencia del
Acuerdo antecedente,
y habiendo reconocido
con asistencia de Man.icho ya lo pasado, y meten ocho
de Molina, las Casas q. tranquilos en las Puertas Co.
Expresa este memorial

y obra que en ellas se
inventa ejecutar, y de
nuestra tablanta no
resulta incomben
alguno en que se
se execute que
quanto sebo informan
a V.S. traviendo tenidos
presentes los Acuerdos
que en esta razon ay
echos por V.S. quien
resolbera lo mas conbe
niente Madrid y Sep.
25 de 1742

cheras que oy tiene p. mayor
fortificar. sin vacar Cinn.
alguno; En lo q. precisara
hazer algunos apesos en cuya
atencion
D. J. J. J. J. J.
D. J. J. J. J. J.
Concedirle las hizec. necesarias
p. lo q. Heua expresado, mer
ced que espera veruun
D. S. J. J. J.

J. J. J.
D. J. J. J. J. J.
de Lorede

Ch. d. 26 de Sep. de 1742
to
En un Ayuntamiento
Dese el Despacho neces. p. la execucion

1871
A la fabrica de S. Felipe de las

1871
Licencia

[Faint, mostly illegible handwritten text in the left margin, possibly bleed-through from the reverse side.]

[Large, ornate calligraphic flourish]
mo

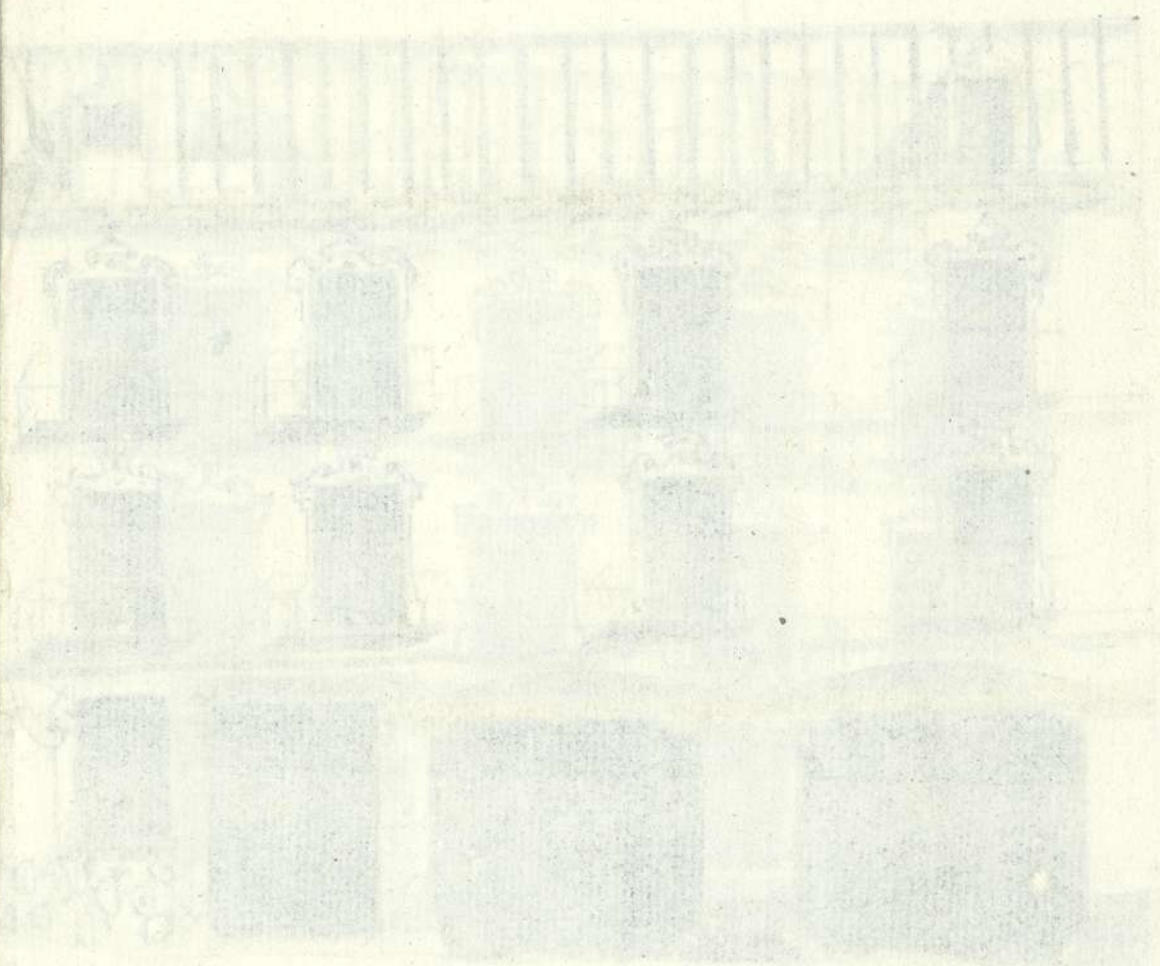
[Large, ornate calligraphic flourish]
a
L. C. Cabell
Le Certaneda

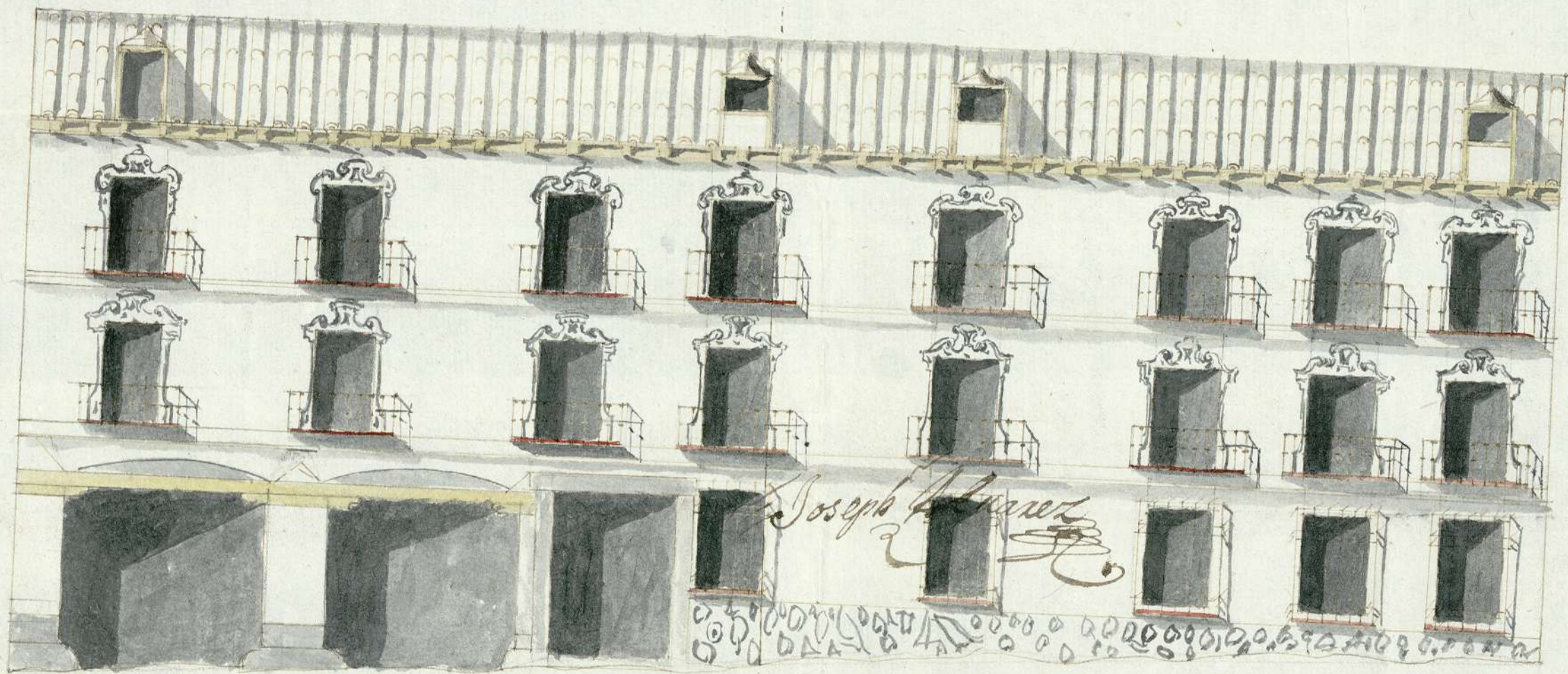
[Large, ornate calligraphic flourish]
uppo.

1-84-19

(12)

Quis





50 40 30 20 10 5

Ayuntamiento de Madrid

|||||

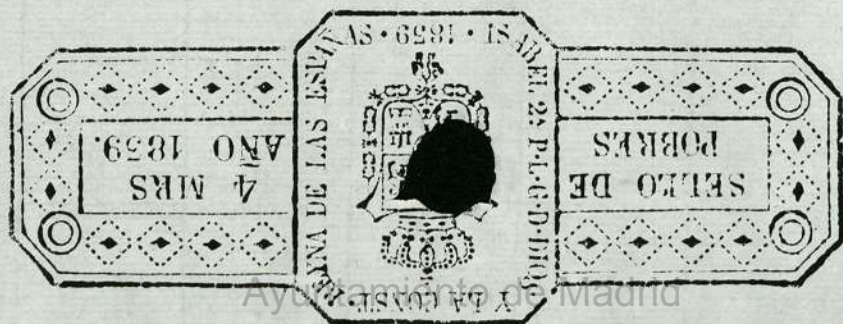
1-84-19

(2)

Ayuntamiento de Madrid

Ayuntamiento de Madrid

A LA COMISIÓN



Ayuda de las Esunas



Ayuntamiento de Madrid