

18 328

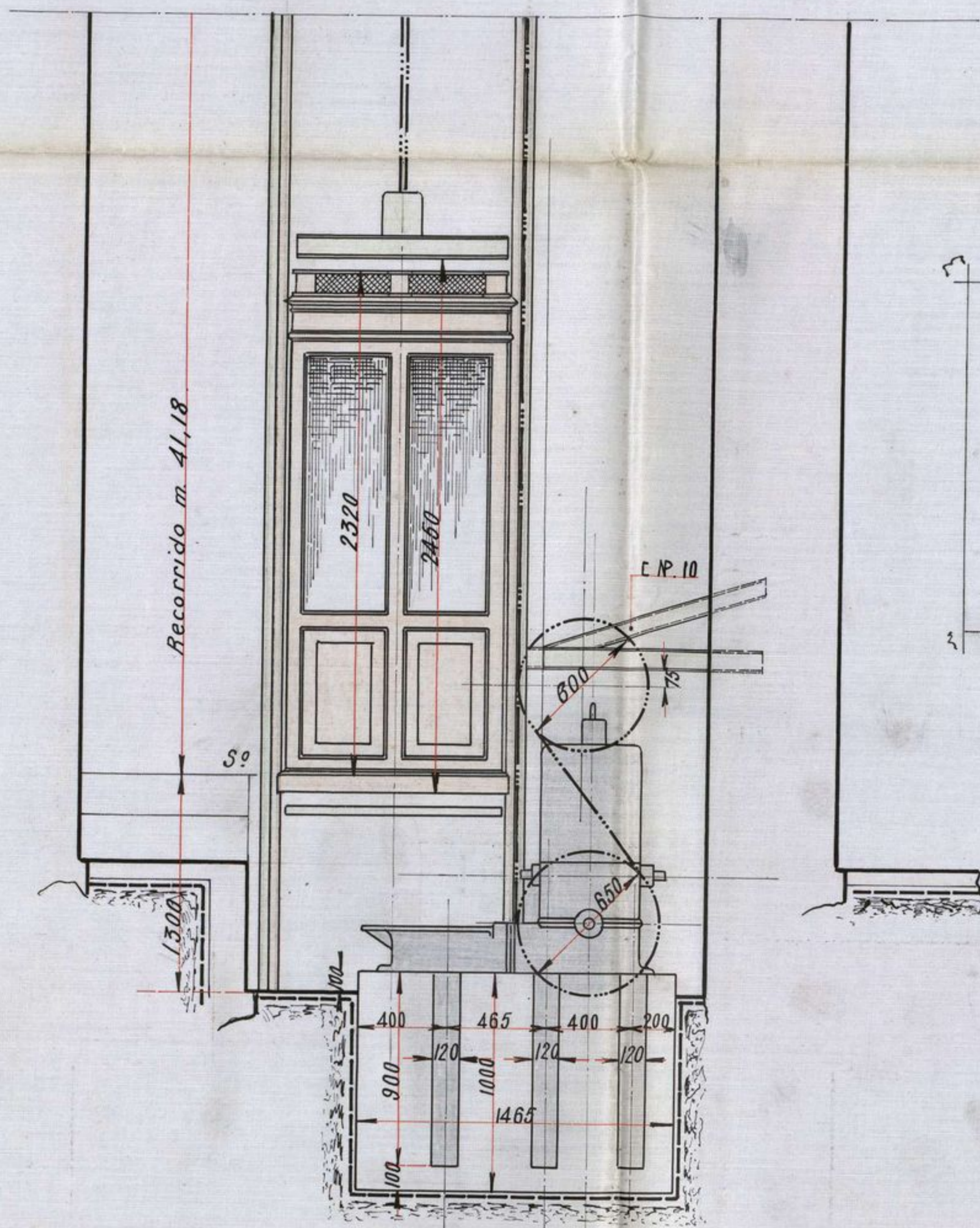
Ref.º nº 997.

ASCENSOR-MONTACARGAS ELECTRICO SISTEMA "STIGLER."

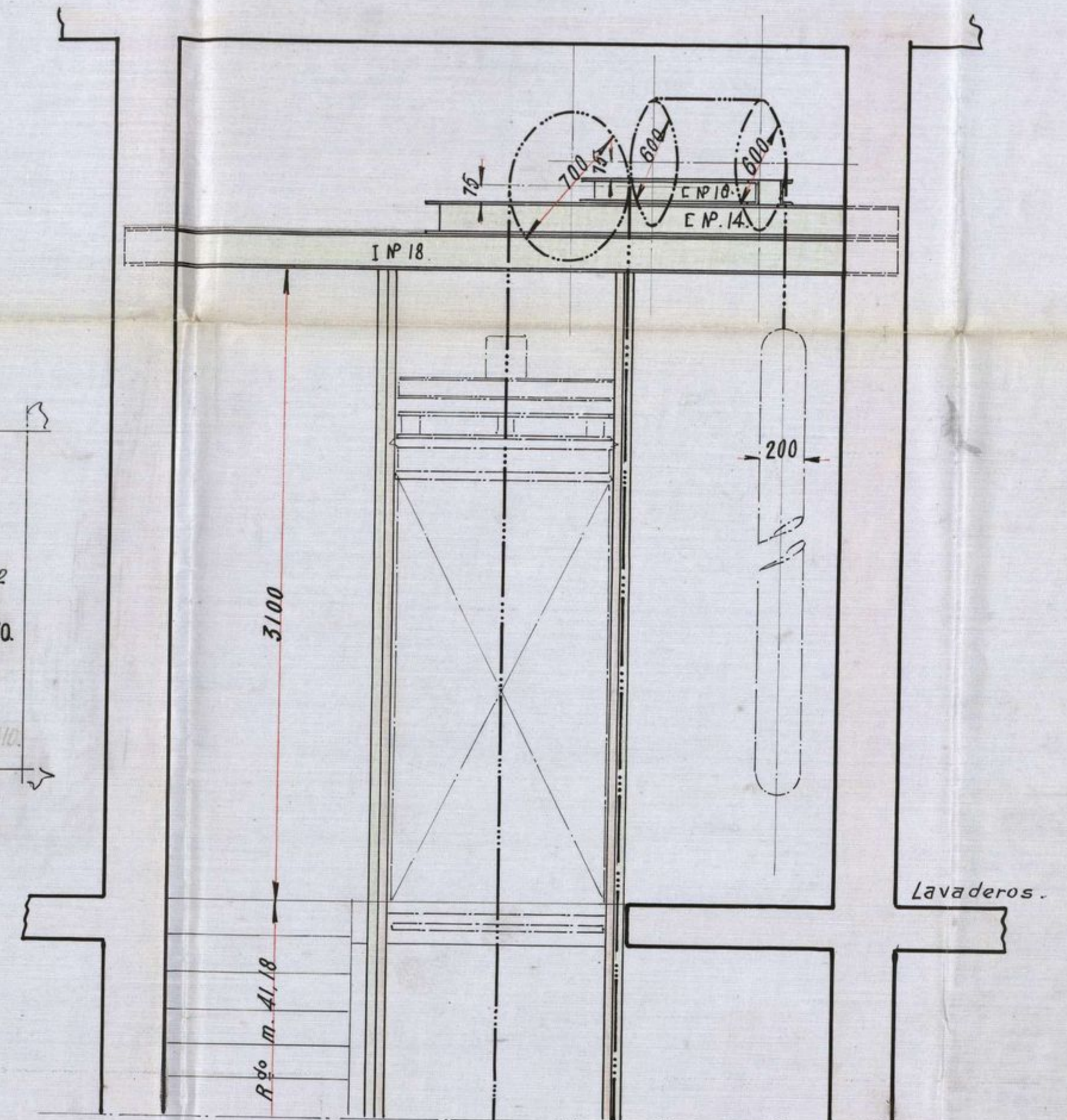
PARA EL

COLEGIO DE ESCOCESSES DE VALLADOLID.

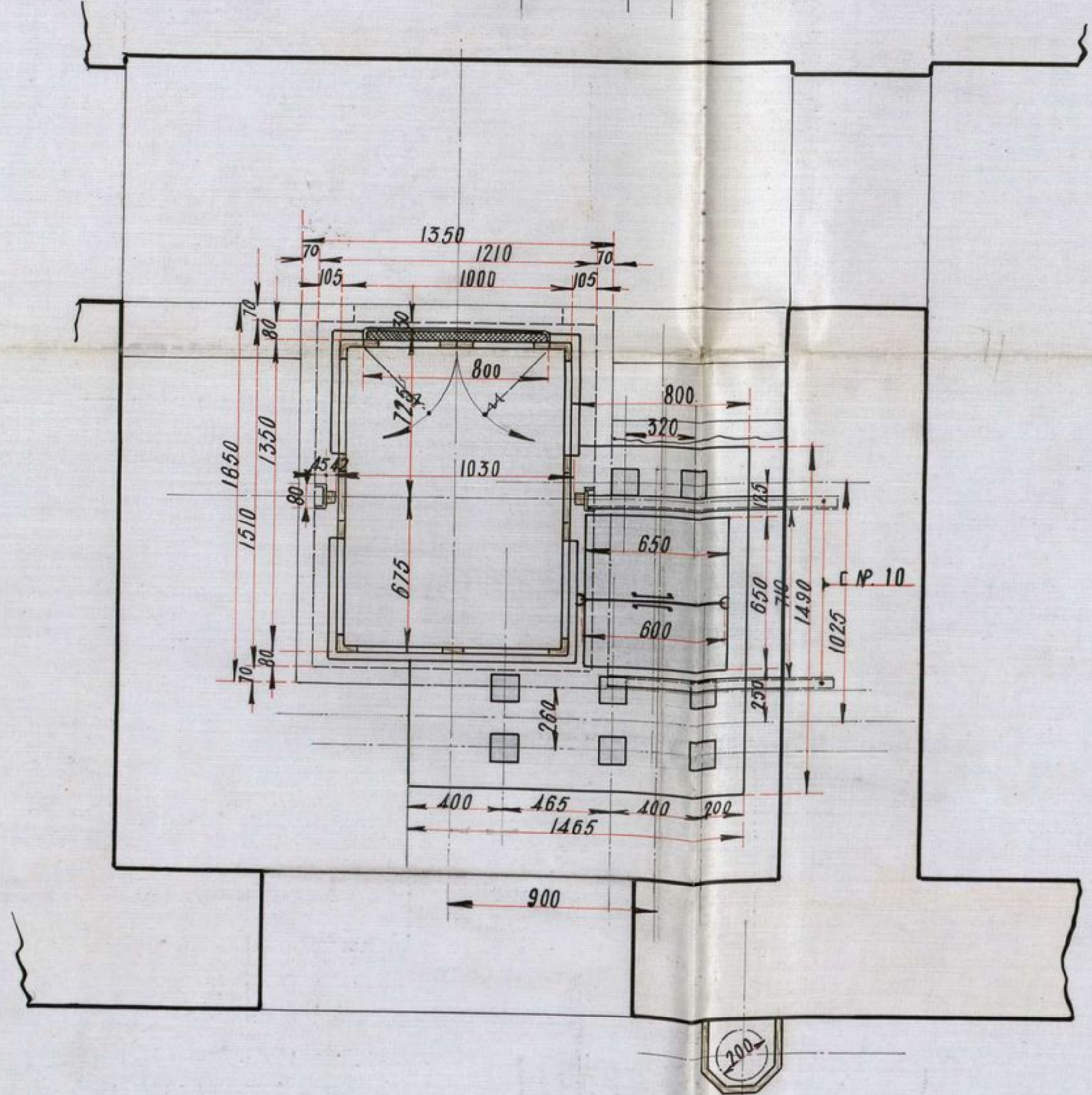
MONTERA 53. MADRID.



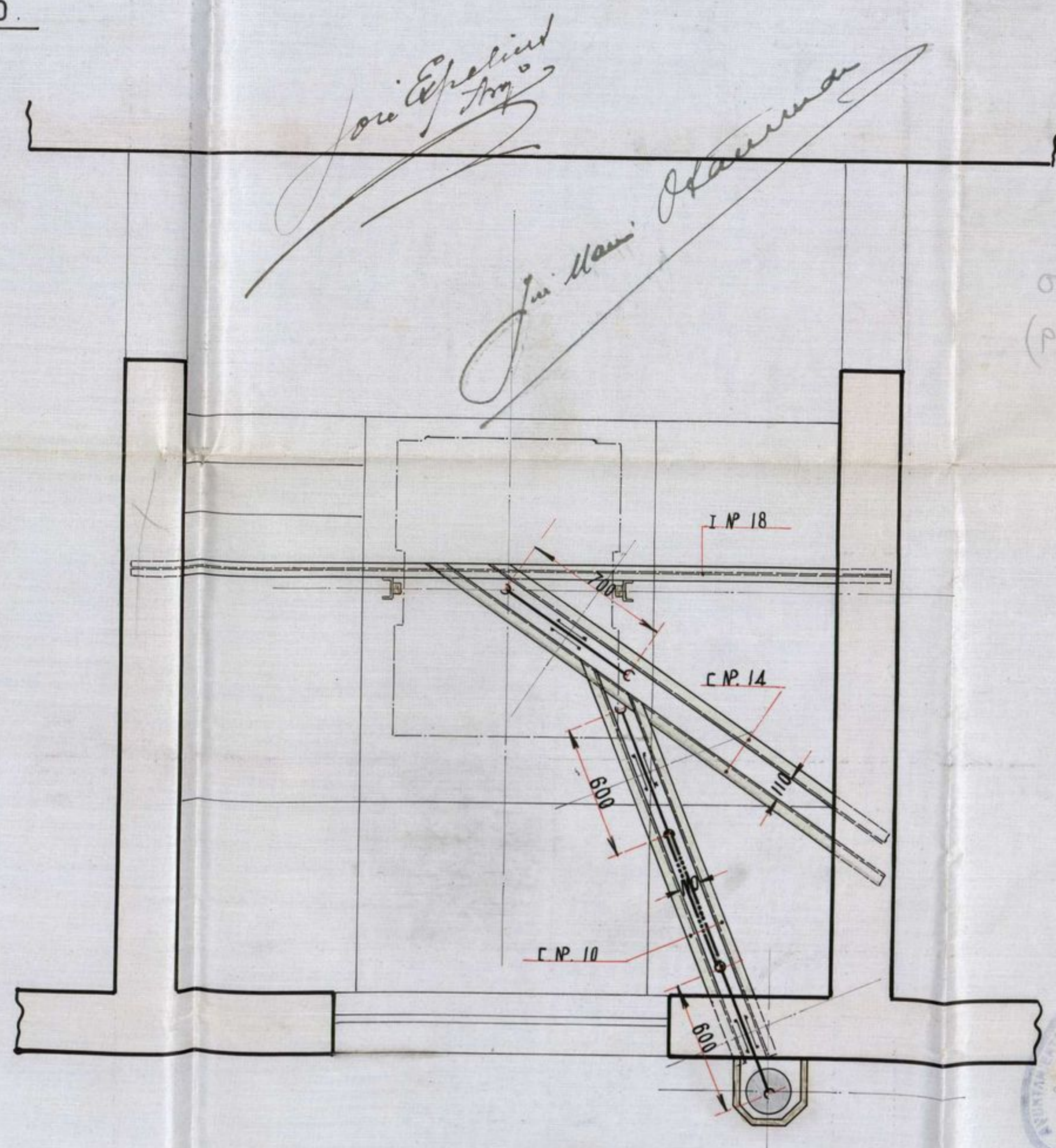
Recorrido m..... 41,18.  
 Carga Kg..... 300.  
 Corriente continua 220/110 volts.  
 Velocidad por 1" m. 0,50  
 Tambor..... 650 x 650 x 1/2" x 2  
 Paradas..... 12  
 ..... "A. E. G." H.N.A. 60.  
 Motor { N.º .....  
 Potencia..... P 3.8  
 Vueltas..... 350  
 Reductor tipo B. e. u. 1910.



ESCALA 1:20.



Planta de la máquina y camarín.



Planta de la armadura.

*José Espinosa*  
*José María Olaverri*

02 x 26 - 21  
(P)

7294.  
23-9-20  
Q.º.