



BANCO EXTERIOR DE ESPAÑA

43-333-26

INV. 690

PROYECTO

DEL EDIFICIO CENTRAL

EN MADRID

DIGITALIZADO COMPLETO

PLANOS

ARQUITECTOS

MARIANO GARRIGUES CLAUDIO MARTINEZ

MADRID-MCMXLVI



PROYECTO DE EDIFICIO PARA EL BANCO EXTERIOR DE ESPAÑA EN MADRID



ALZADO

ESCALA 1:100

MADRID AGOSTO 1946  
LOS ARQUITECTOS



PROYECTO DE EDIFICIO PARA EL BANCO EXTERIOR DE ESPAÑA EN MADRID  
PLANO DE EMPLAZAMIENTO



CALLE DE VENTURA DE LA VEGA



CALLE DE SANTA CATALINA

CARRERA DE SAN JERONIMO

C. DE CEDACEROS  
C. DE ZORRILLA

MADRID AGOSTO 1946  
LOS ARQUITECTOS

ESCALA 1:500

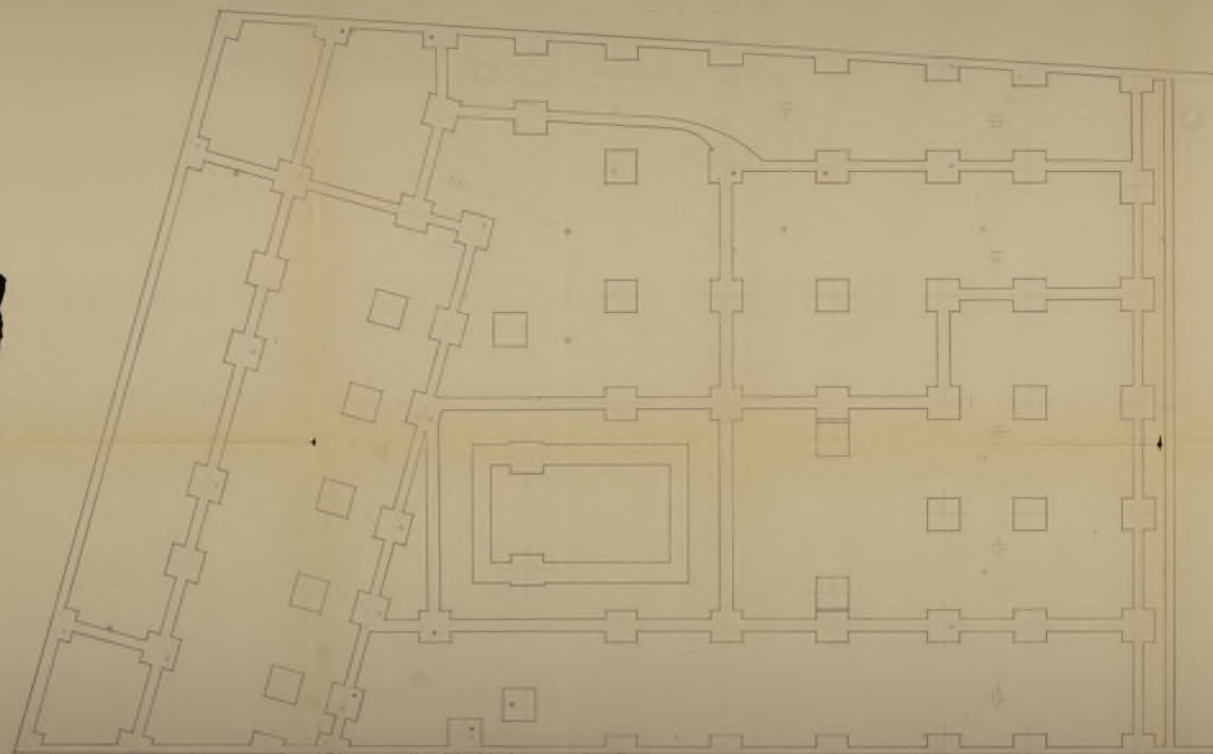






# PROYECTO DE EDIFICIO PARA EL BANCO EXTERIOR DE ESPAÑA EN MADRID

## PLANTA DE CIMIENTOS Y SANEAMIENTO



### LEYENDA

- BARRIO DE FUNDACIONES
- BARRIO DE SANEAMIENTO
- BARRIO DE SANEAMIENTO
- BARRIO DE SANEAMIENTO
- BARRIO DE SANEAMIENTO
- BARRIO DE SANEAMIENTO

Ayuntamiento de Madrid

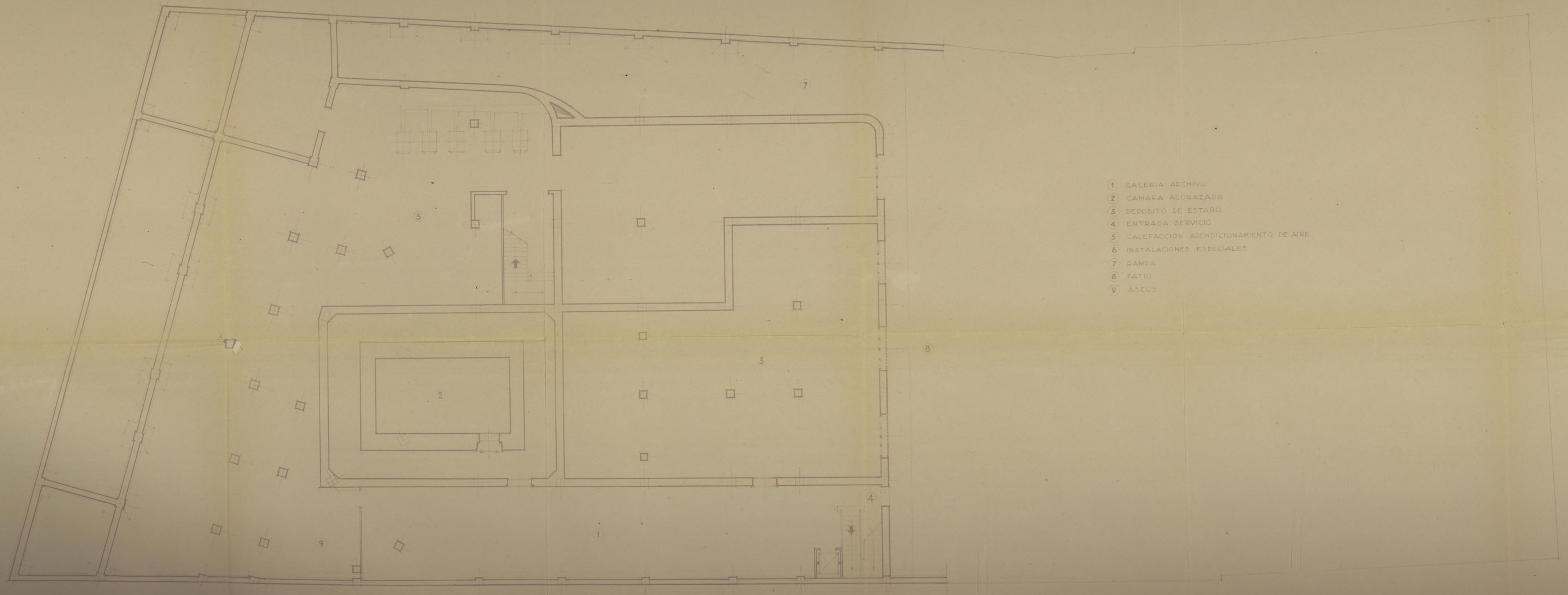
MADRID, JUNIO DE 1900  
DISEÑO: ARQUITECTO



# PROYECTO DE EDIFICIO PARA EL BANCO EXTERIOR DE ESPAÑA EN MADRID



## PLANTA DE SEGUNDO SOTANO



- 1 GALERIA ARCHIVO
- 2 CAMARA ACORAZADA
- 3 DEPOSITO DE ESTANO
- 4 ENTRADA SERVICIO
- 5 CALEFACCION ACONDICIONAMIENTO DE AIRE
- 6 INSTALACIONES ESPECIALES
- 7 RAMPA
- 8 PATIO
- 9 ASES

ESCALA 1/100

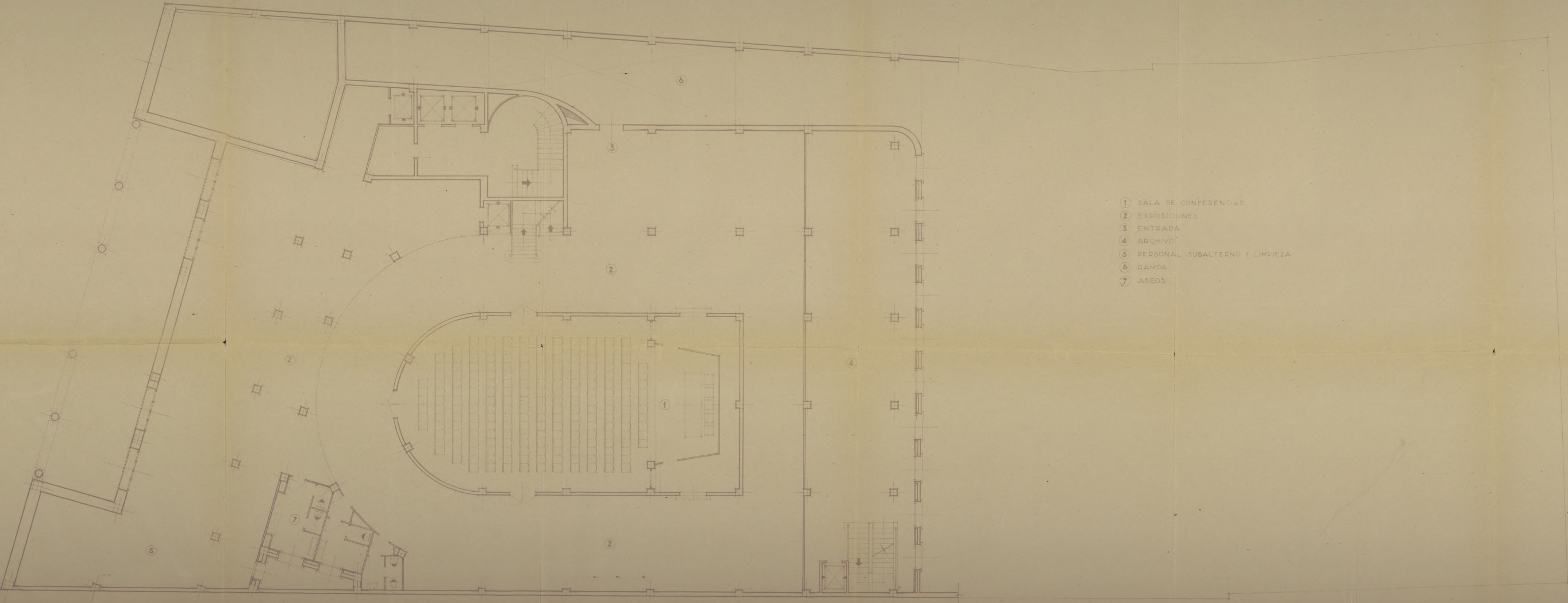
MADRID AGOSTO 1946  
LOS ARQUITECTOS



PROYECTO DE EDIFICIO PARA EL BANCO EXTERIOR DE ESPAÑA EN MADRID



PLANTA DE PRIMER SOTANO



- ① SALA DE CONFERENCIAS
- ② EXPOSICIONES
- ③ ENTRADA
- ④ ARCHIVO
- ⑤ PERSONAL SUBALTERNO Y LIMPIEZA
- ⑥ DAMPA
- ⑦ ASEOS

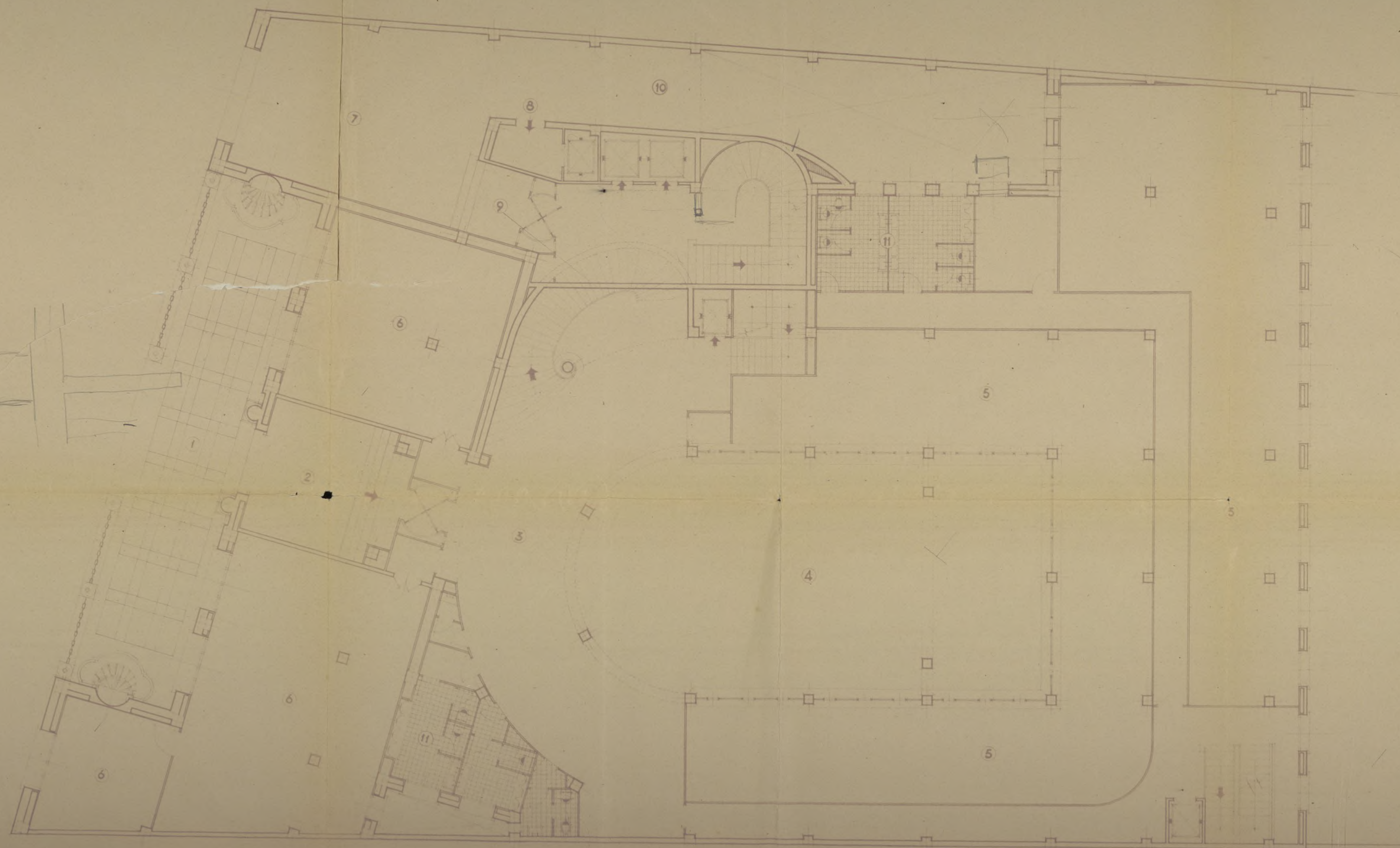
ESCALA 1:100

MADRID AGOSTO 1946  
LOS ARQUITECTOS



# PROYECTO DE EDIFICIO PARA EL BANCO EXTERIOR DE ESPAÑA EN MADRID

## PLANTA BAJA



- 1 LONJA
- 2 ENTRADA
- 3 VESTIBULO
- 4 PATIO DE OPERACIONES
- 5 OFICINAS GENERALES
- 6 ID ESPECIALES
- 7 ZAGUAN
- 8 ENTRADA DIRECTORES
- 9 ID OFICINAS PARTICULARES
- 10 PASO DE CARRUAJES
- 11 ASEOS

ESCALA 1:100

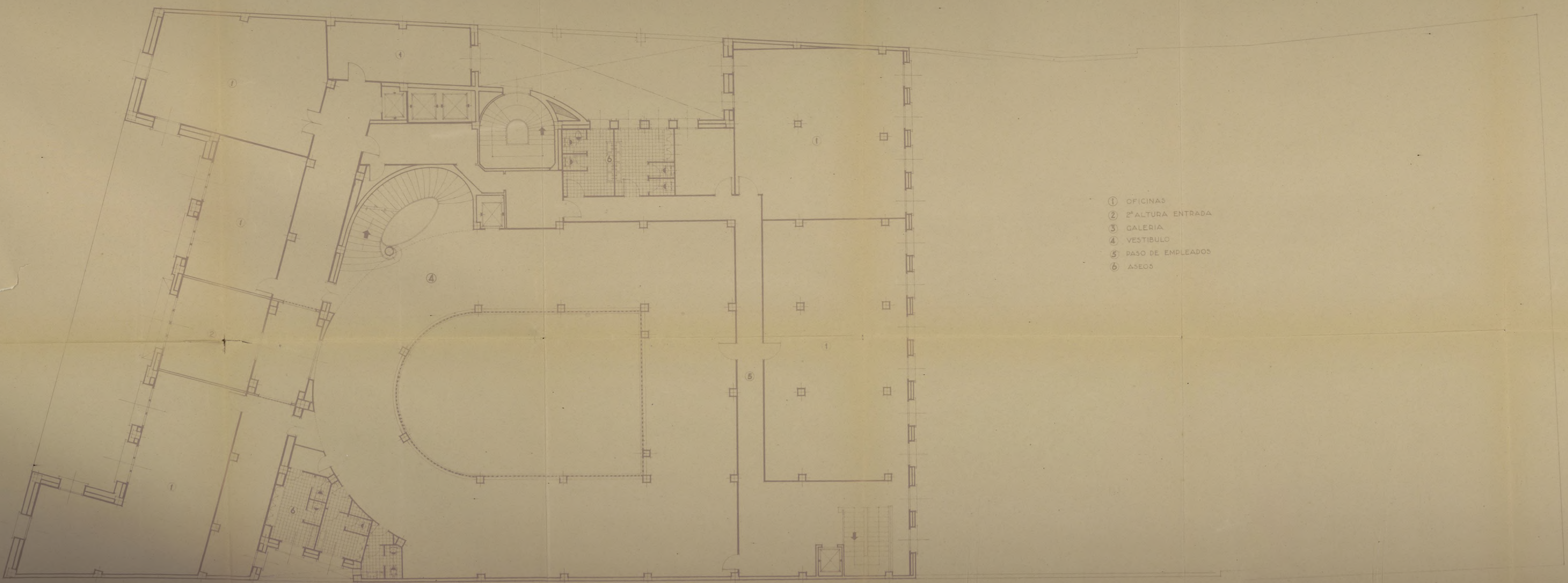
MADRID AGOSTO 1946  
LOS ARQUITECTOS



PROYECTO DE EDIFICIO PARA EL BANCO EXTERIOR DE ESPAÑA EN MADRID



ENTREPLANTA



- ① OFICINAS
- ② 2ª ALTURA ENTRADA
- ③ GALERIA
- ④ VESTIBULO
- ⑤ PASO DE EMPLEADOS
- ⑥ ASEOS

ESCALA 1:100

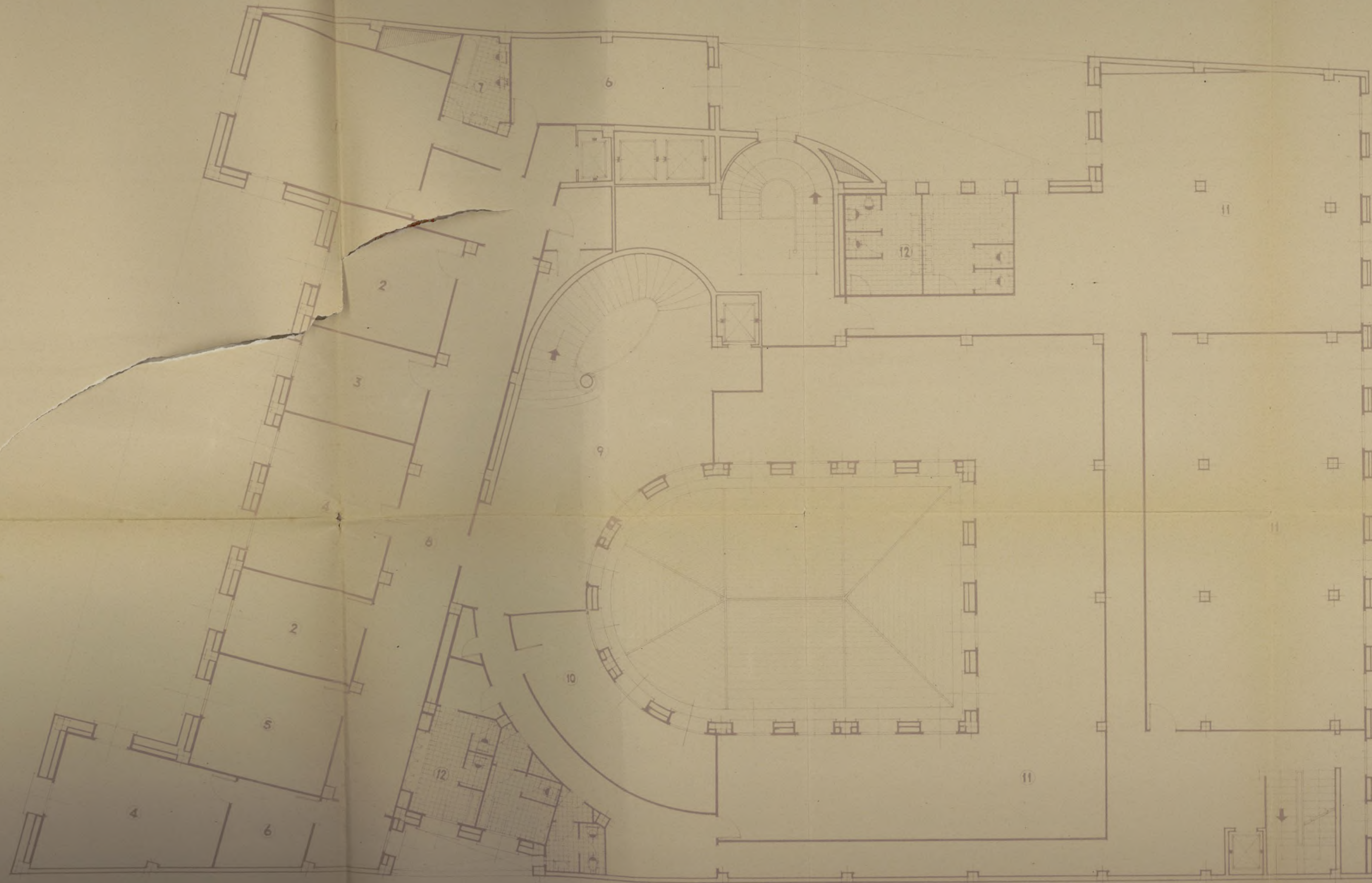
MADRID AGOSTO 1946  
LOS ARQUITECTOS



# PROYECTO DE EDIFICIO PARA EL BANCO EXTERIOR DE ESPAÑA EN MADRID



## PLANTA PRINCIPAL



- 1 DIRECTOR GRAL
- 2 SECRETARIA
- 3 ANTEDESPACHO
- 4 DESPACHO DIRECTOR
- 5 SECRETARIA ANTEDESPACHO
- 6 GABINETE PRIVADO
- 7 ASEO PRIVADO
- 8 GALERIA DIRECTORES
- 9 VESTIBULO
- 10 VISITAS
- 11 OFICINAS BANCO
- 12 ASEOS

ESCALA 1:100

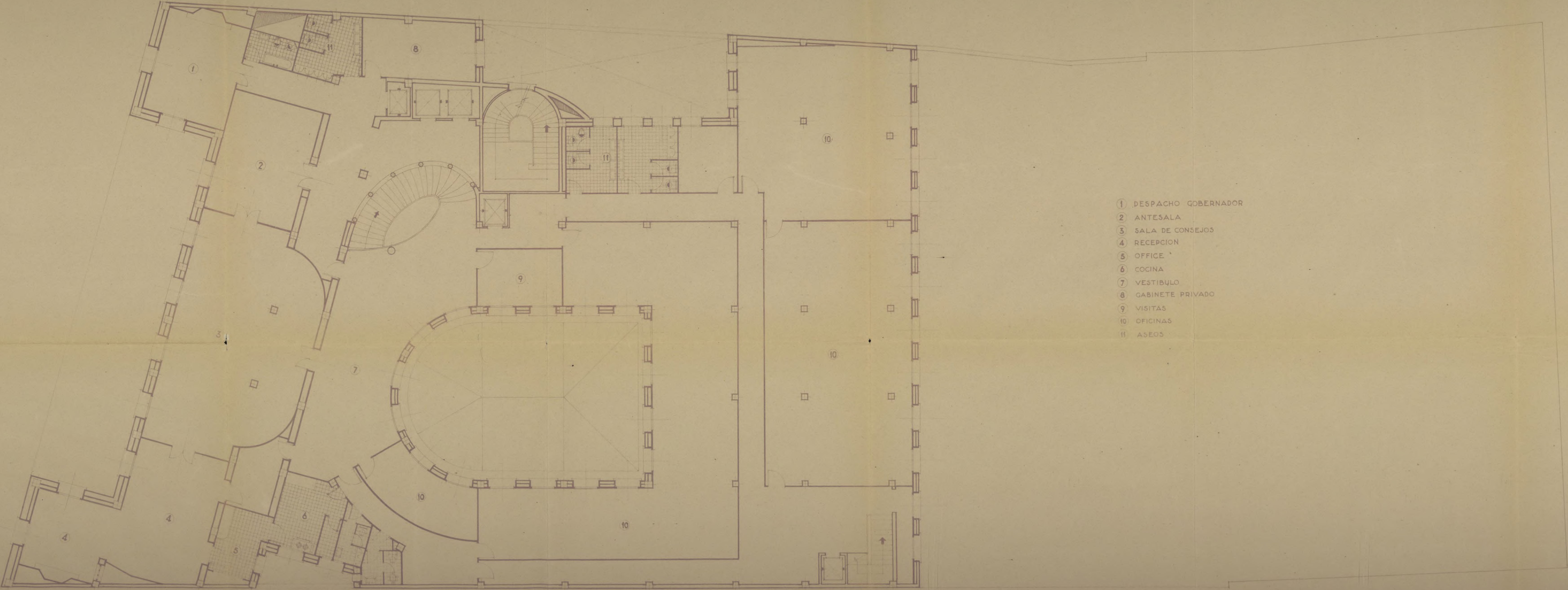
MADRID AGOSTO 1946  
LOS ARQUITECTOS



PROYECTO DE EDIFICIO PARA EL BANCO EXTERIOR DE ESPAÑA EN MADRID



PLANTA PRIMERA



- ① DESPACHO GOBERNADOR
- ② ANTESALA
- ③ SALA DE CONSEJOS
- ④ RECEPCION
- ⑤ OFFICE
- ⑥ COCINA
- ⑦ VESTIBULO
- ⑧ GABINETE PRIVADO
- ⑨ VISITAS
- ⑩ OFICINAS
- ⑪ ASEOS

ESCALA 1:100

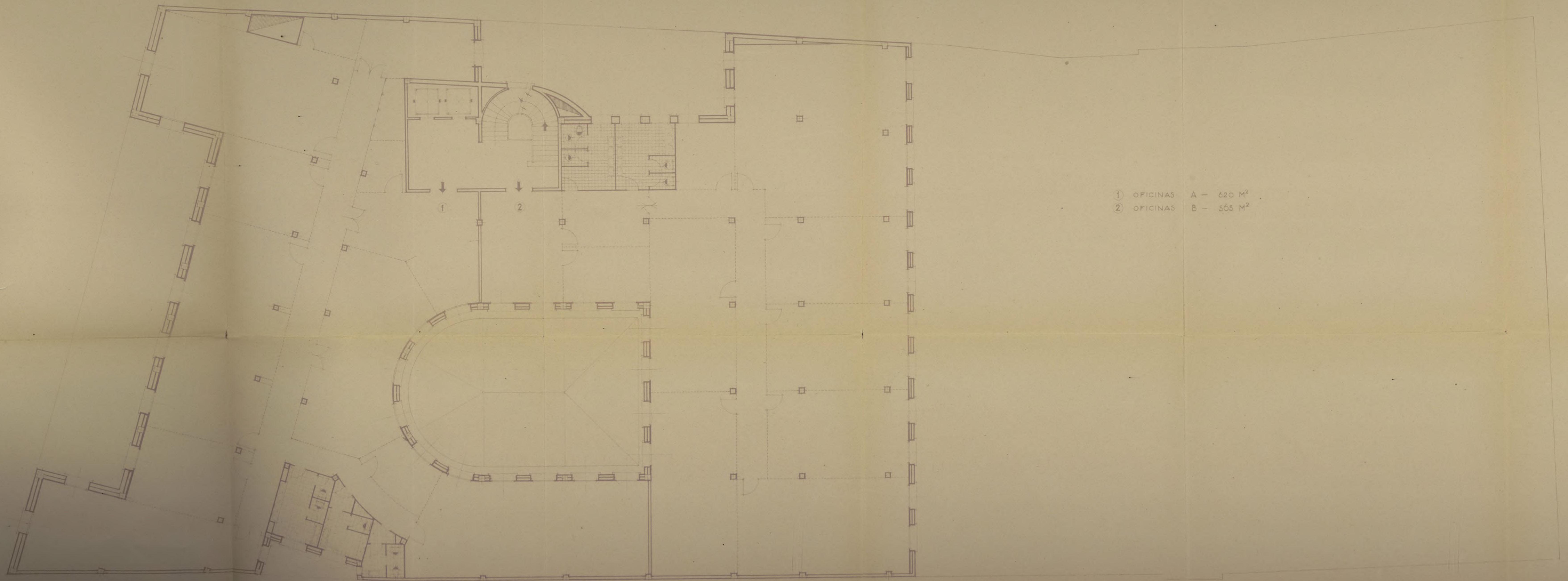
MADRID AGOSTO 1946  
LOS ARQUITECTOS



# PROYECTO DE EDIFICIO PARA EL BANCO EXTERIOR DE ESPAÑA EN MADRID



## PLANTA SEGUNDA



- ① OFICINAS A - 620 M<sup>2</sup>
- ② OFICINAS B - 565 M<sup>2</sup>

ESCALA 1:100

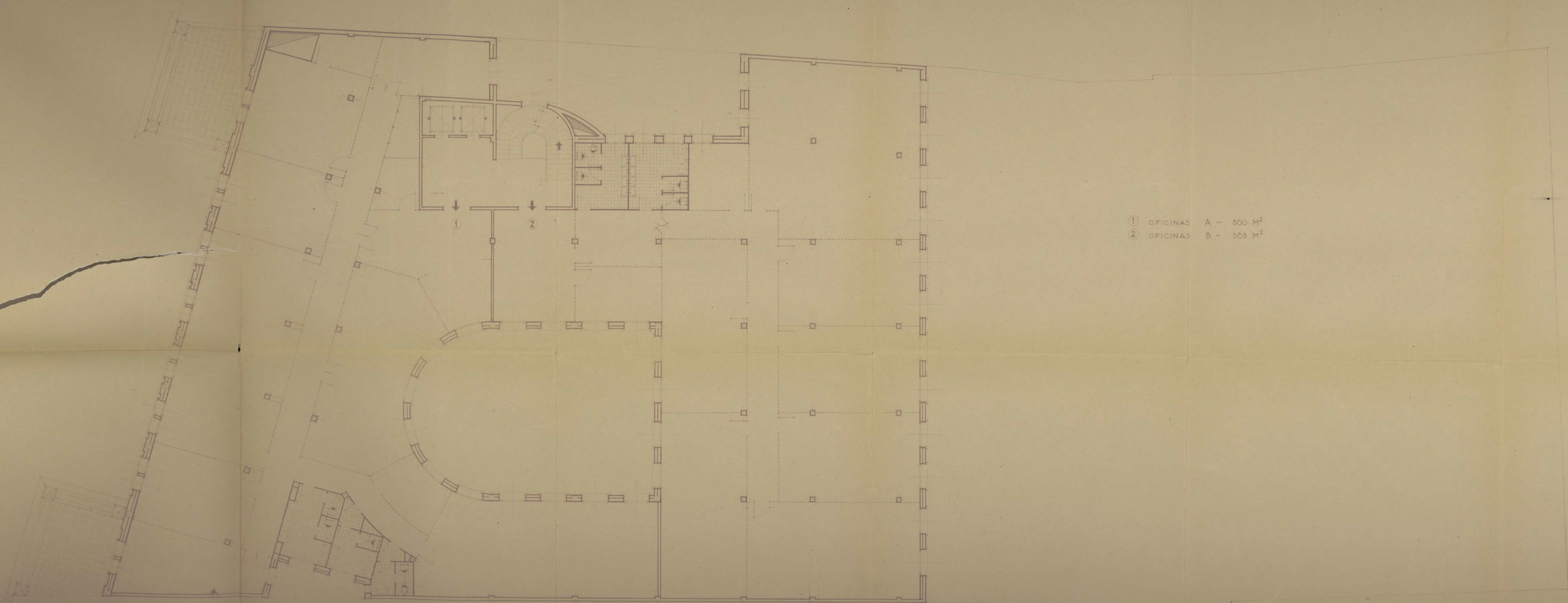
MADRID AGOSTO 1940  
LOS ARQUITECTOS



PROYECTO DE EDIFICIO PARA EL BANCO EXTERIOR DE ESPAÑA EN MADRID



PLANTA TERCERA



- ① OFICINAS A - 500 M<sup>2</sup>
- ② OFICINAS B - 505 M<sup>2</sup>

ESCALA 1:100

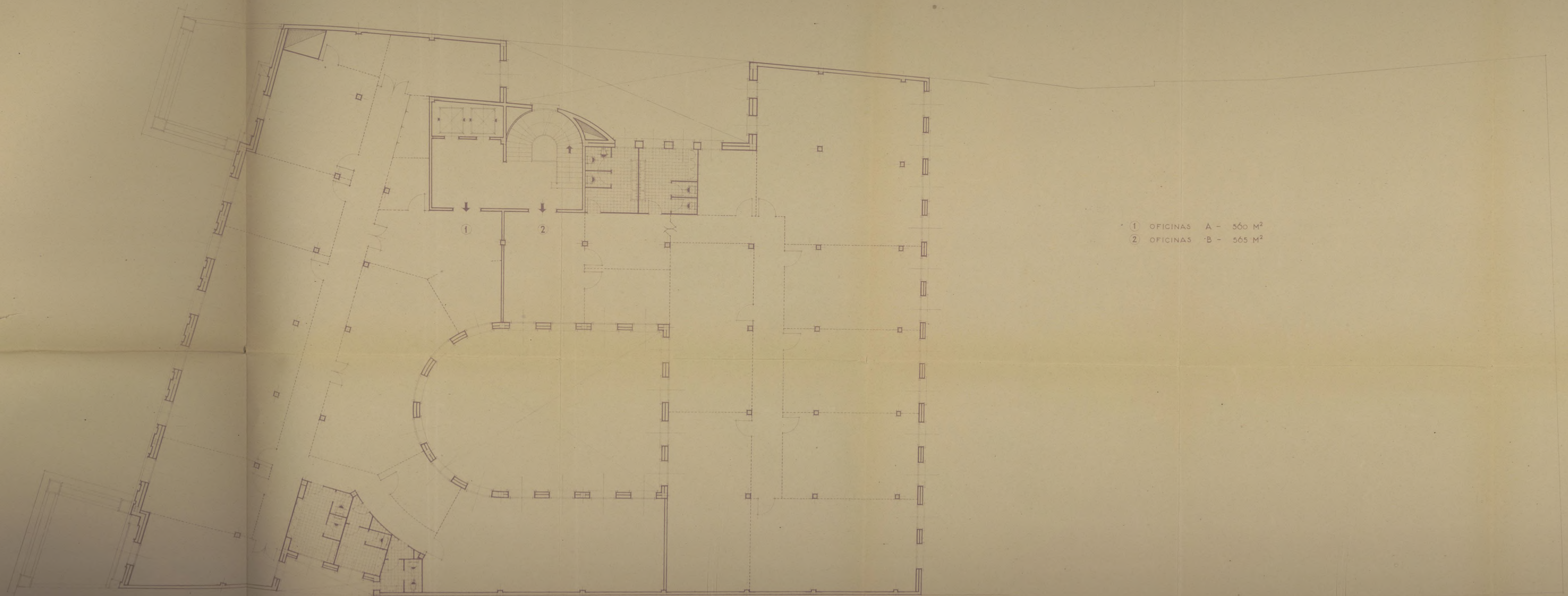
MADRID AGOSTO 1946  
LOS ARQUITECTOS :



# PROYECTO DE EDIFICIO PARA EL BANCO EXTERIOR DE ESPAÑA EN MADRID



## PLANTA CUARTA



- ① OFICINAS A - 560 M<sup>2</sup>
- ② OFICINAS B - 565 M<sup>2</sup>

ESCALA 1:100

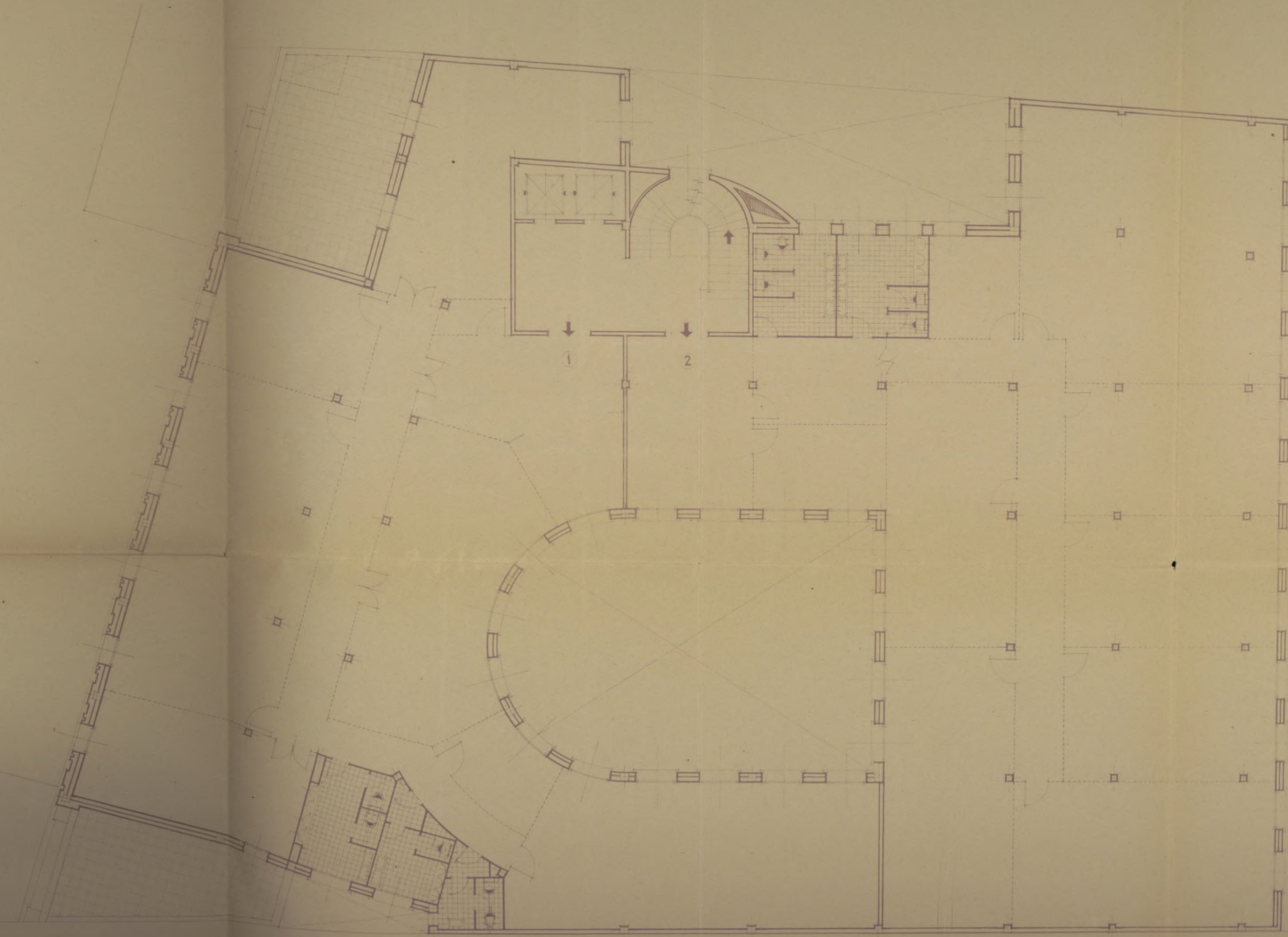
MADRID AGOSTO 1946  
LOS ARQUITECTOS



# PROYECTO DE EDIFICIO PARA EL BANCO EXTERIOR DE ESPAÑA EN MADRID



## PLANTA QUINTA



- ① OFICINAS A - 480 M<sup>2</sup>
- ② OFICINAS B - 565 M<sup>2</sup>

ESCALA 1:100

MADRID AGOSTO 1946  
LOS ARQUITECTOS



