

Antiguo Hospicio.

Planta - Sobanos y baja

" Principal

" Sobabancos

Sección por o. de

Tachada a Beneficencia

" Gate de la Iglesia.

Recibidos planos de sobanos
y planta baja del Hospicio

8 - Mayo

Madrid

Carpeta N^o 18.

Museo y Biblioteca Municipal.

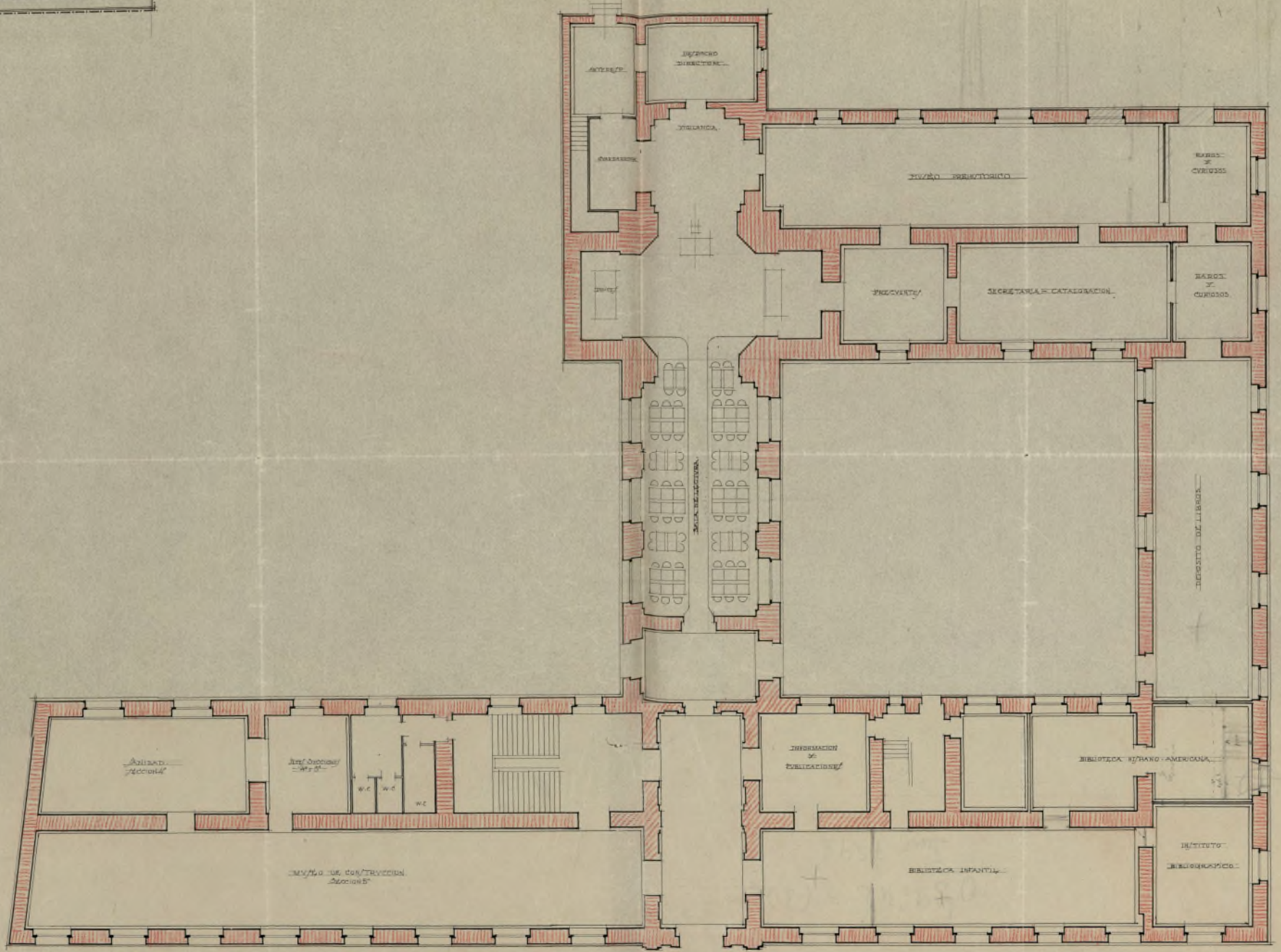
Planta Caja

" plal.

Tachada a. jardines.

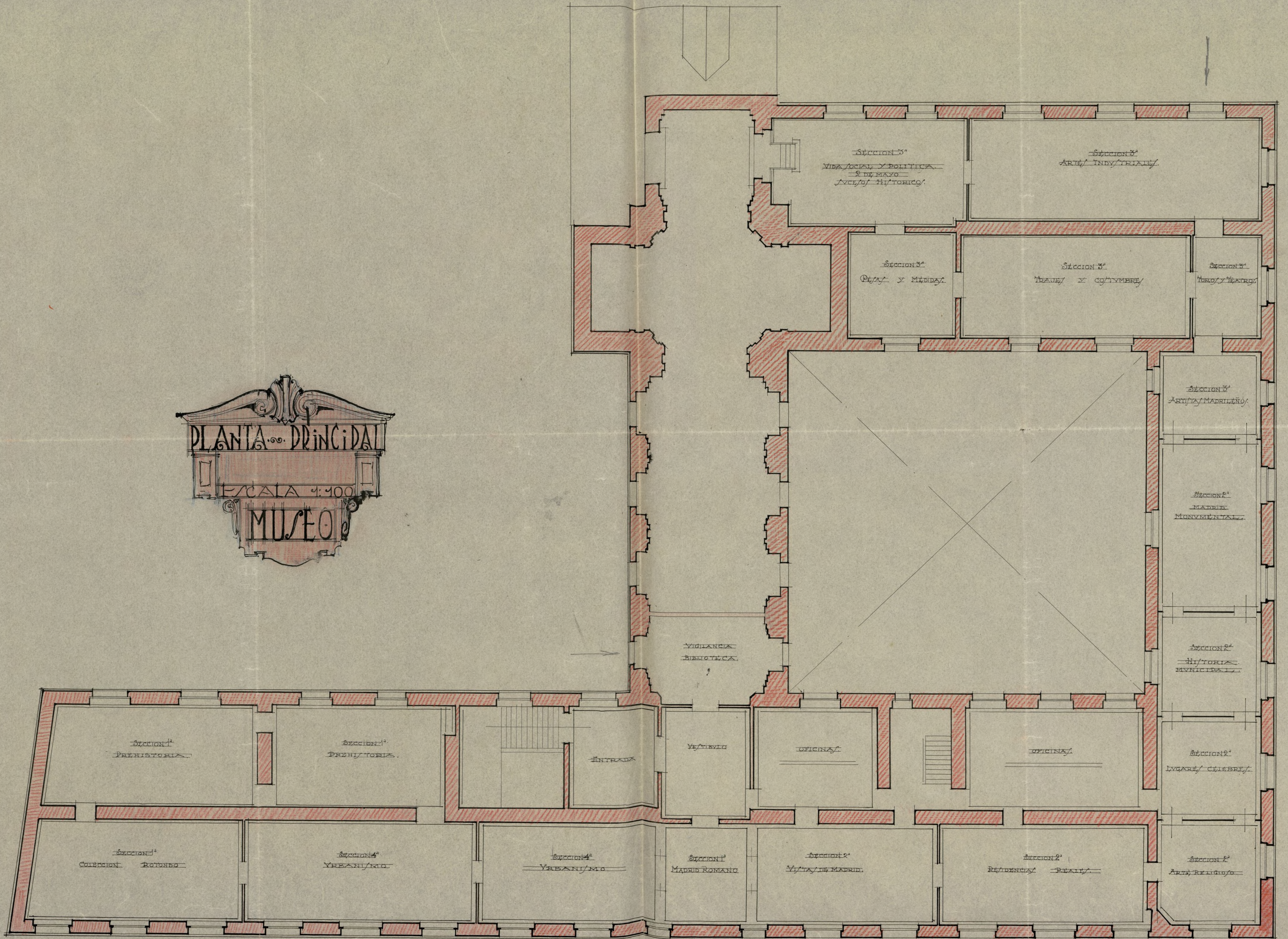
" " calle Beneficencia

PLANTA BAJA
 BIBLIOTECA
 MUSEOS DIVERSOS



Ayuntamiento de Madrid

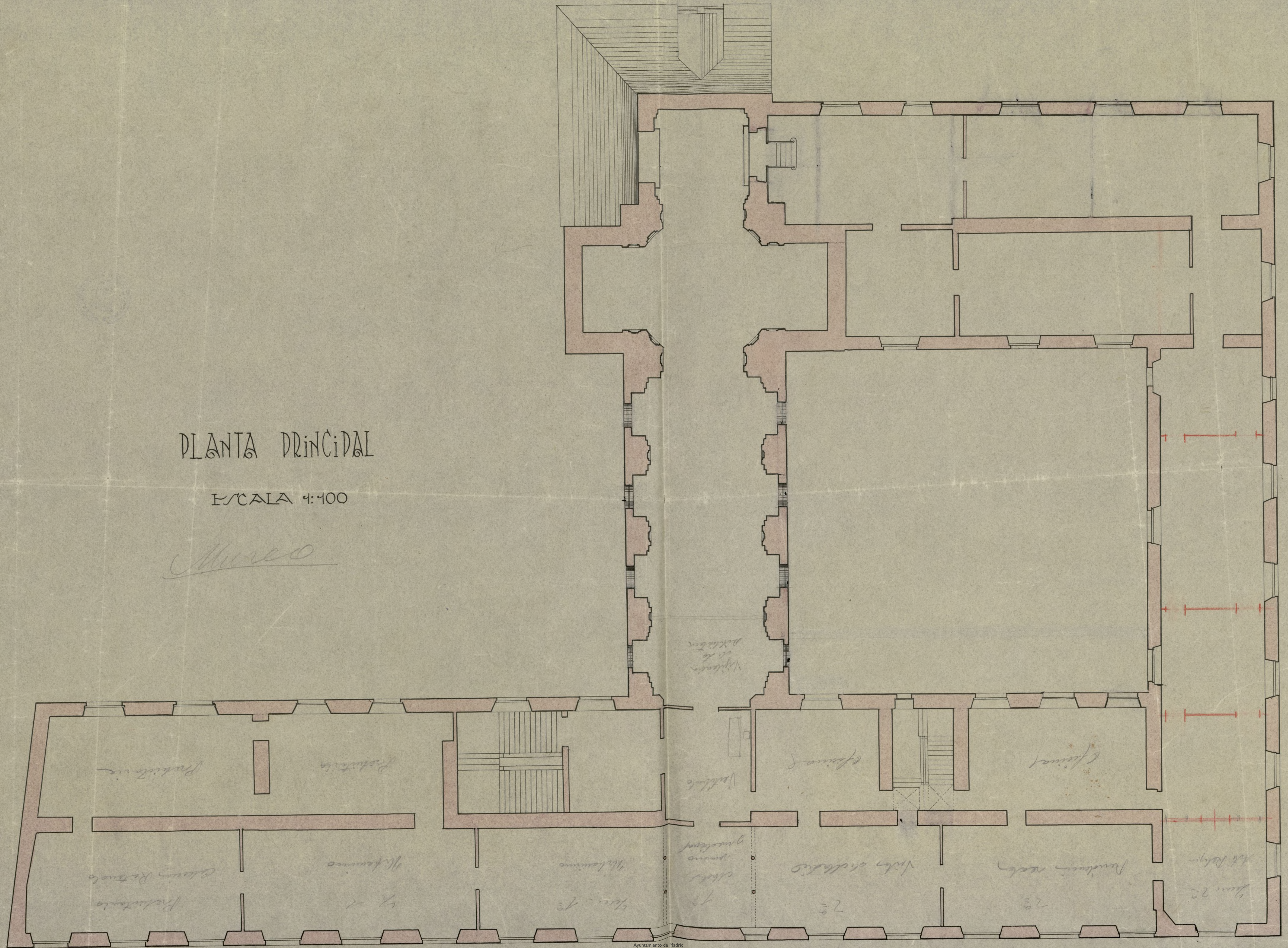
PLANTA PRINCIPAL
 ESCALA 1:400
 MUSEO



PLANTA PRINCIPAL

ESCALA 1:100

Muros





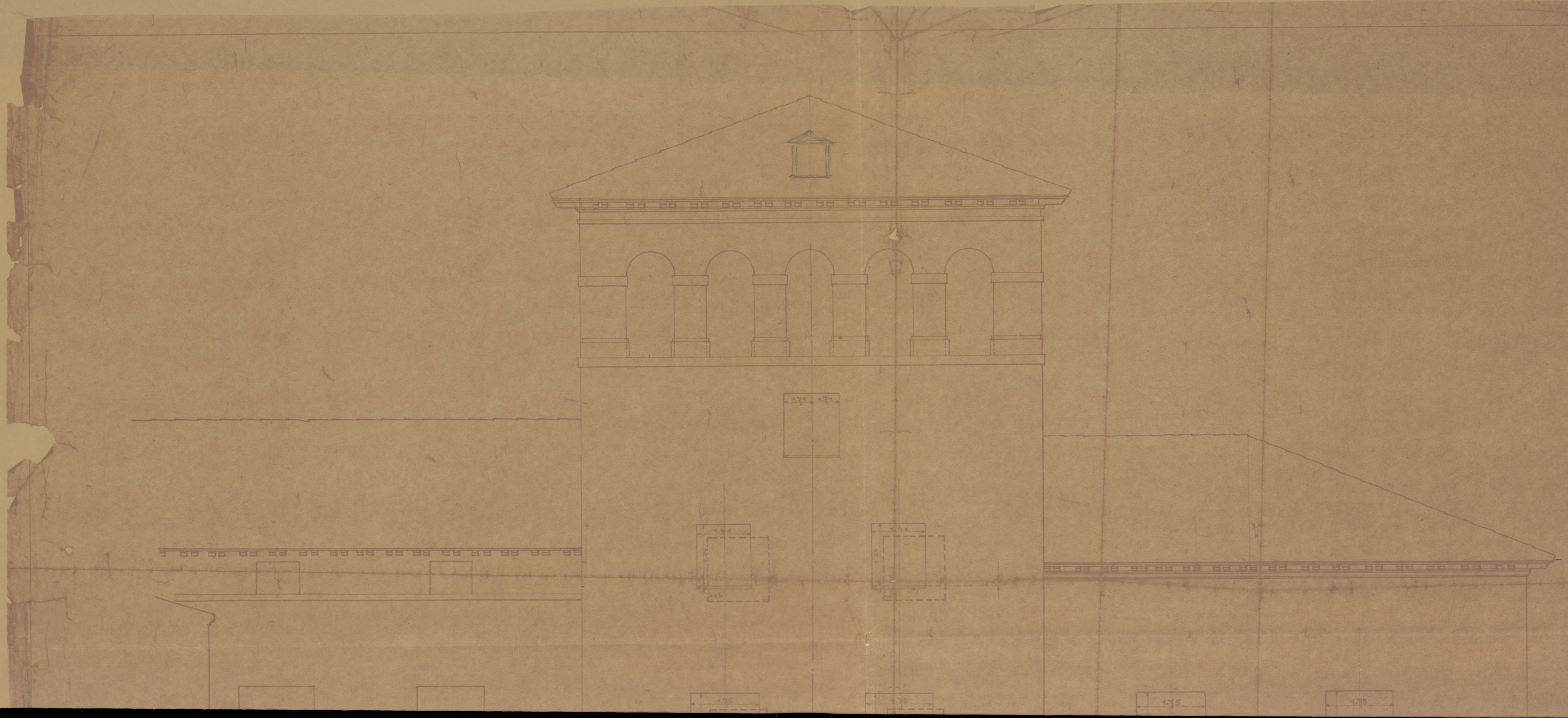
Imposible corrida desde la fachada pral.

localo de canteria.

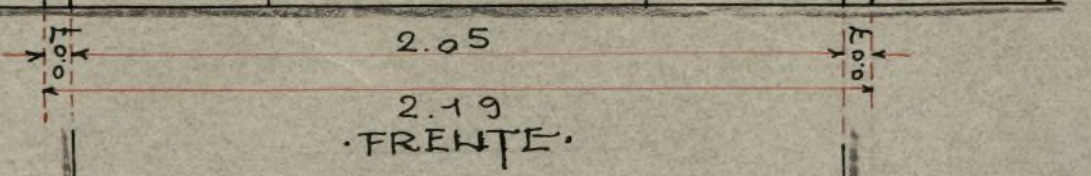
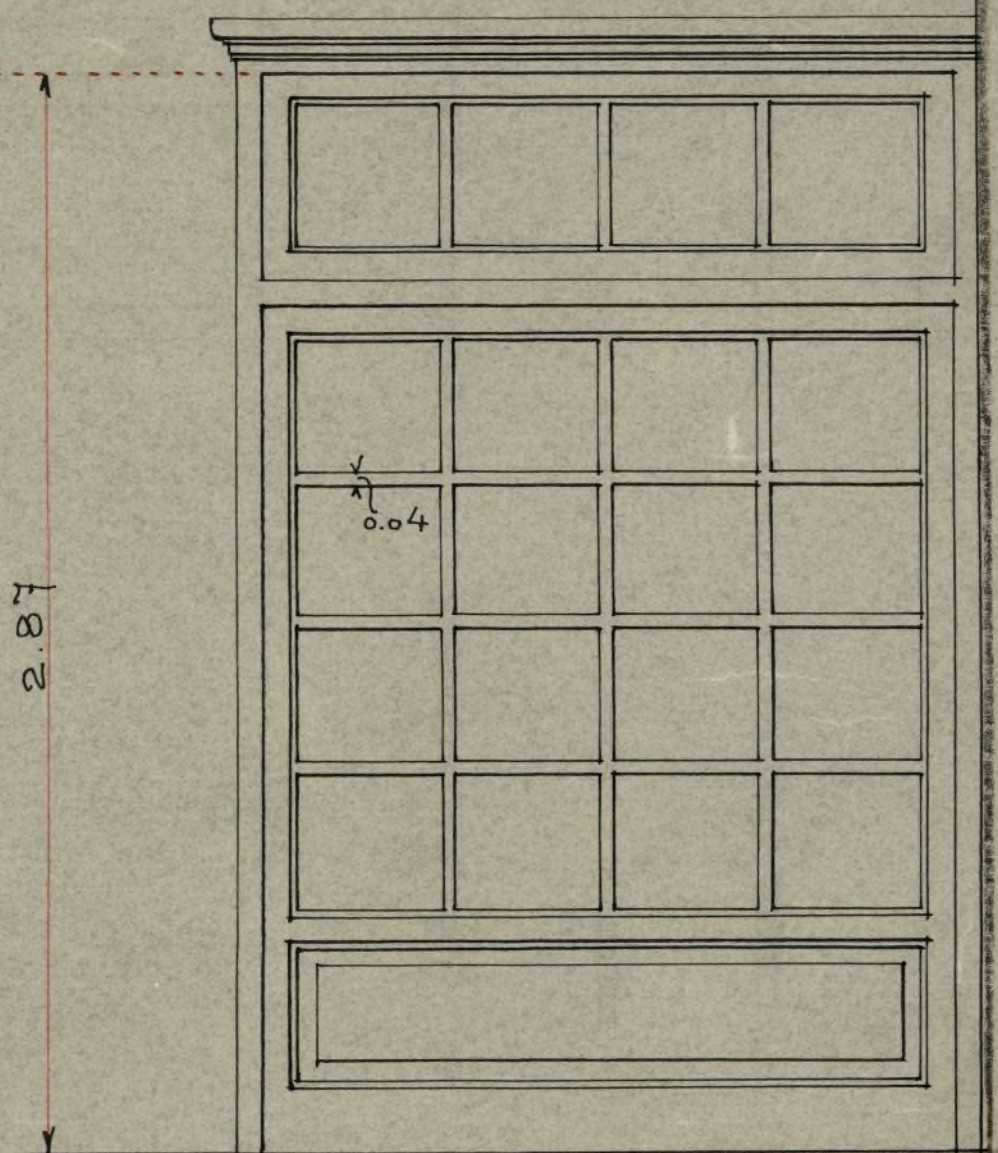
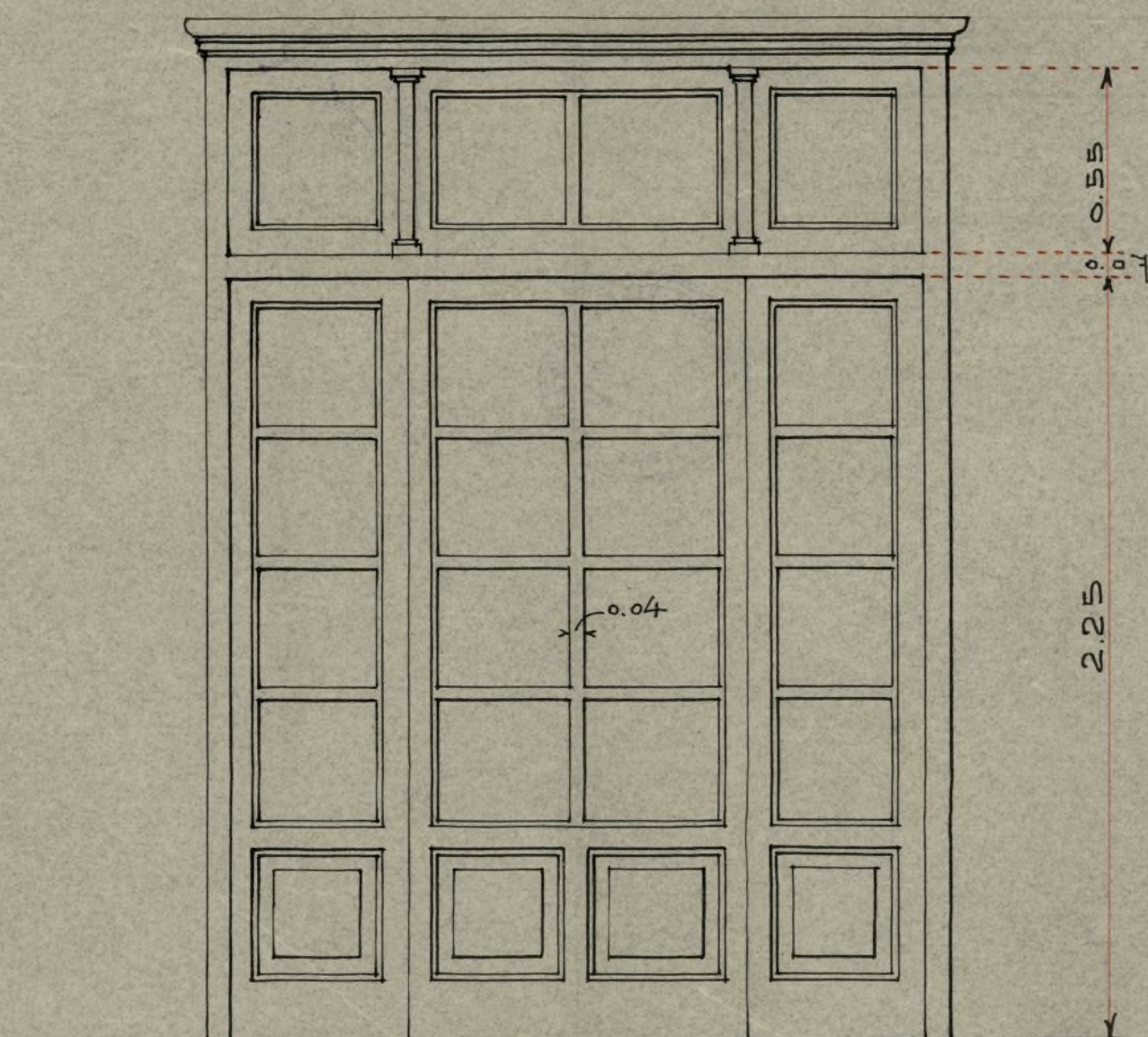
FACHADA LITE

ESCALA 2:100.

Escala 1:10

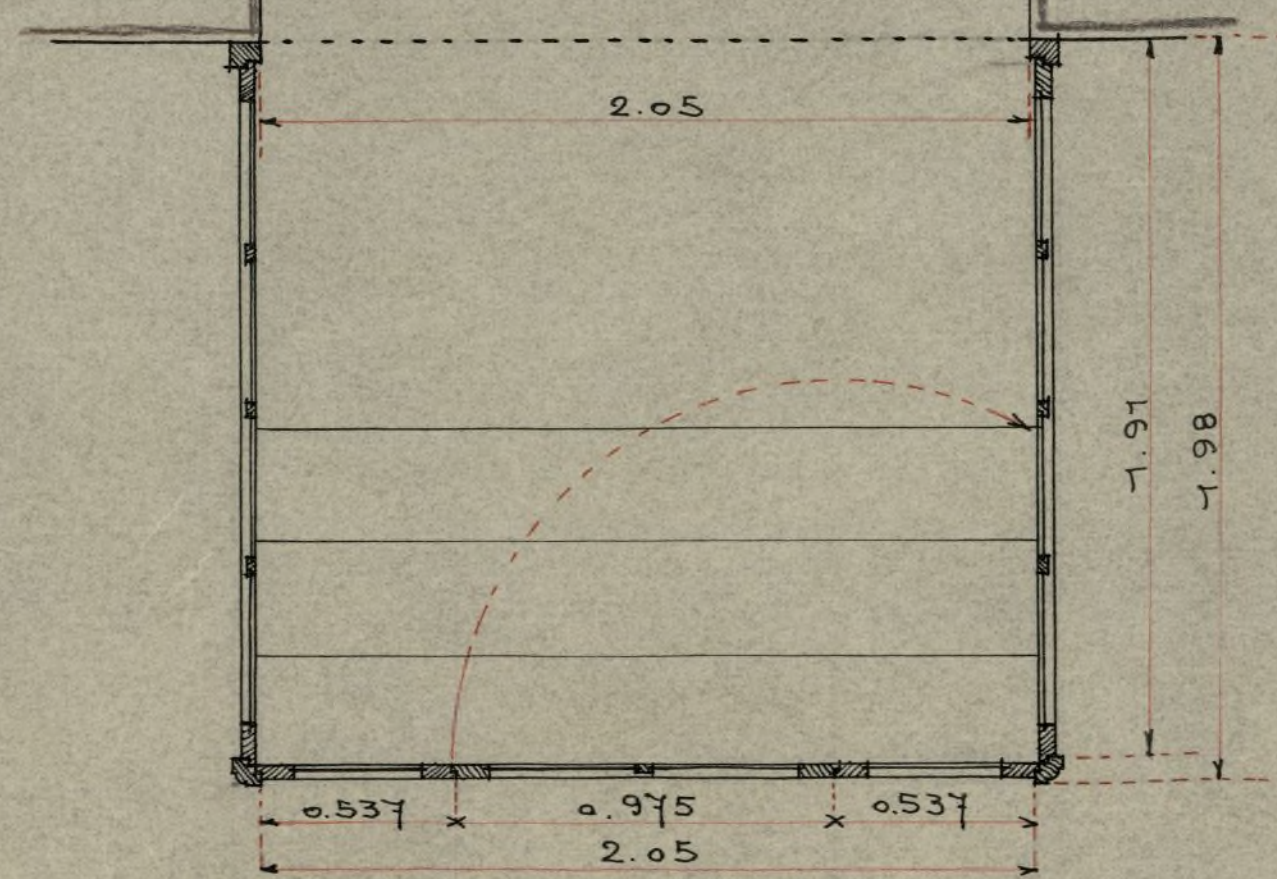


• RESTAURACION DEL HOSPICIO •



• FRENTE •

• COSTADO •

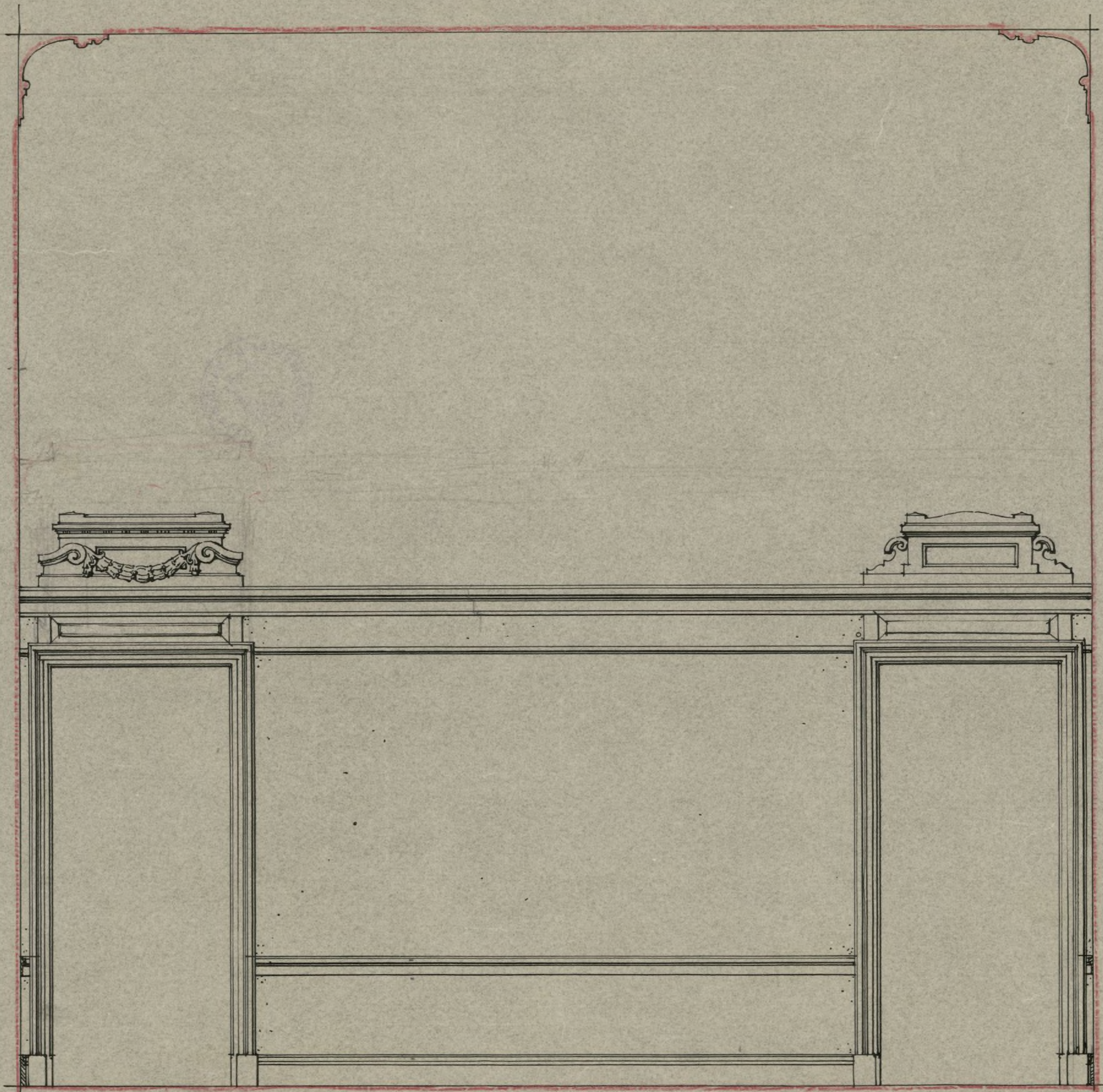


• PLANTA •

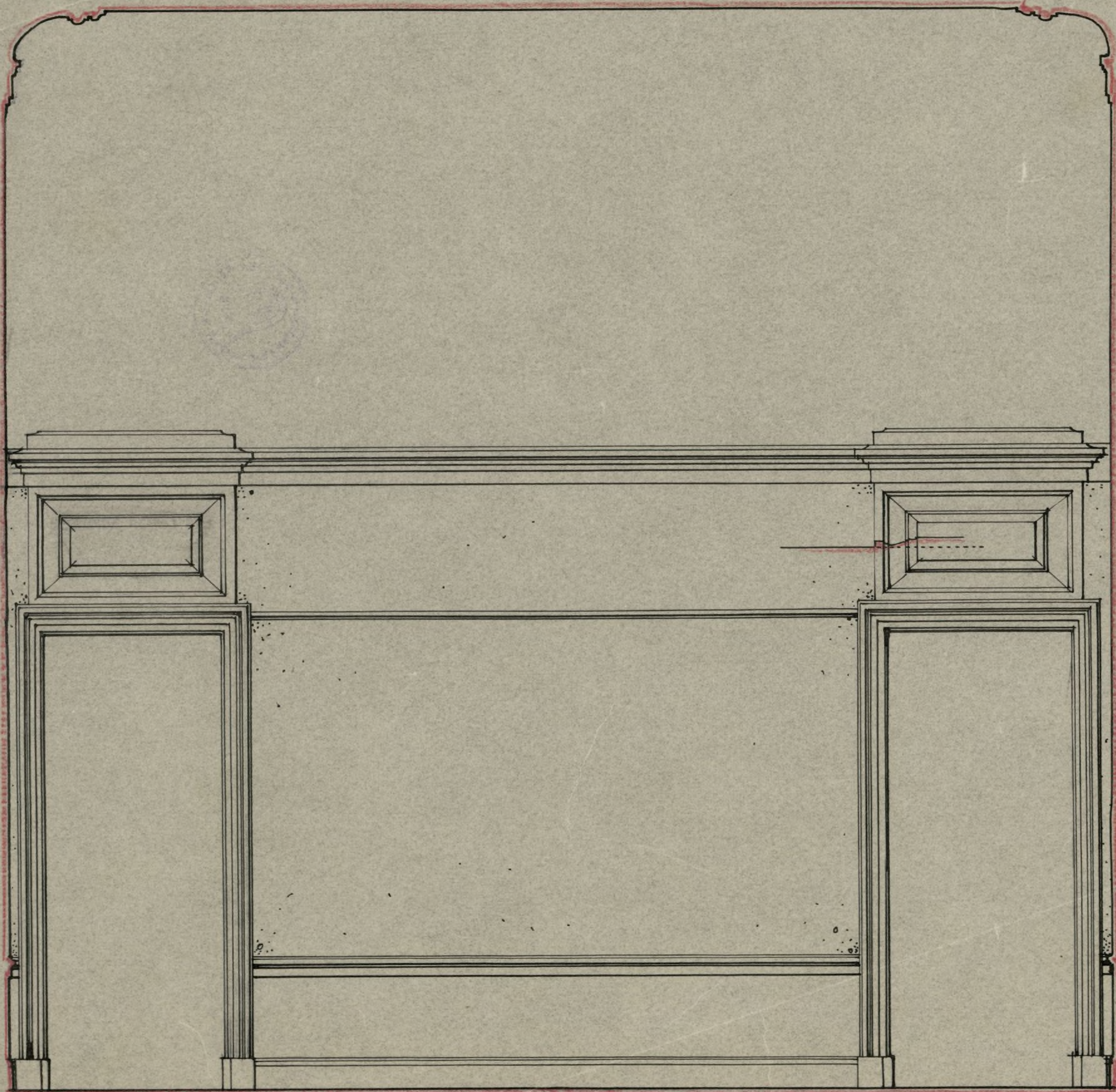
• CANCELA PARA EL SALÓN IZQUIERDO
• DE PLANTA BAJA •

• ESCALA 5:100 •

Delgado



• ESCALA 5:100 •



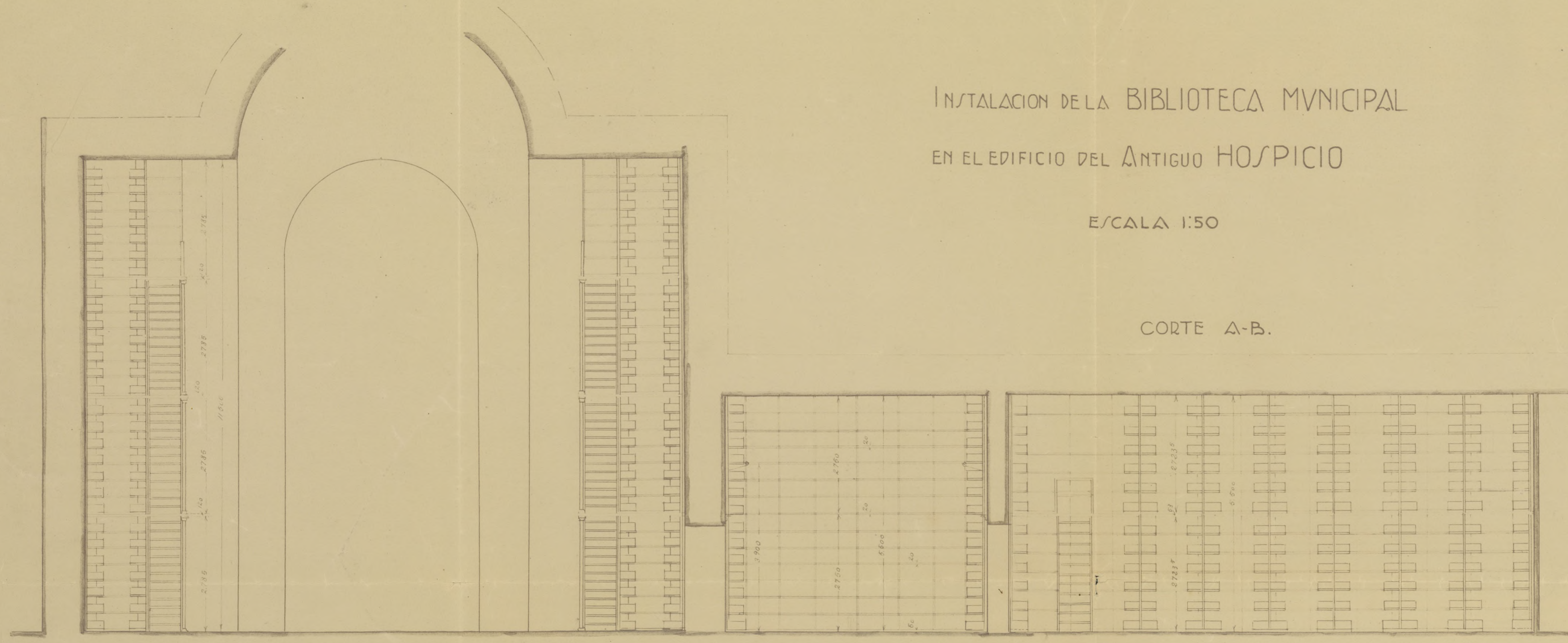
• ESCALA 5:100 •

Delgado
1976

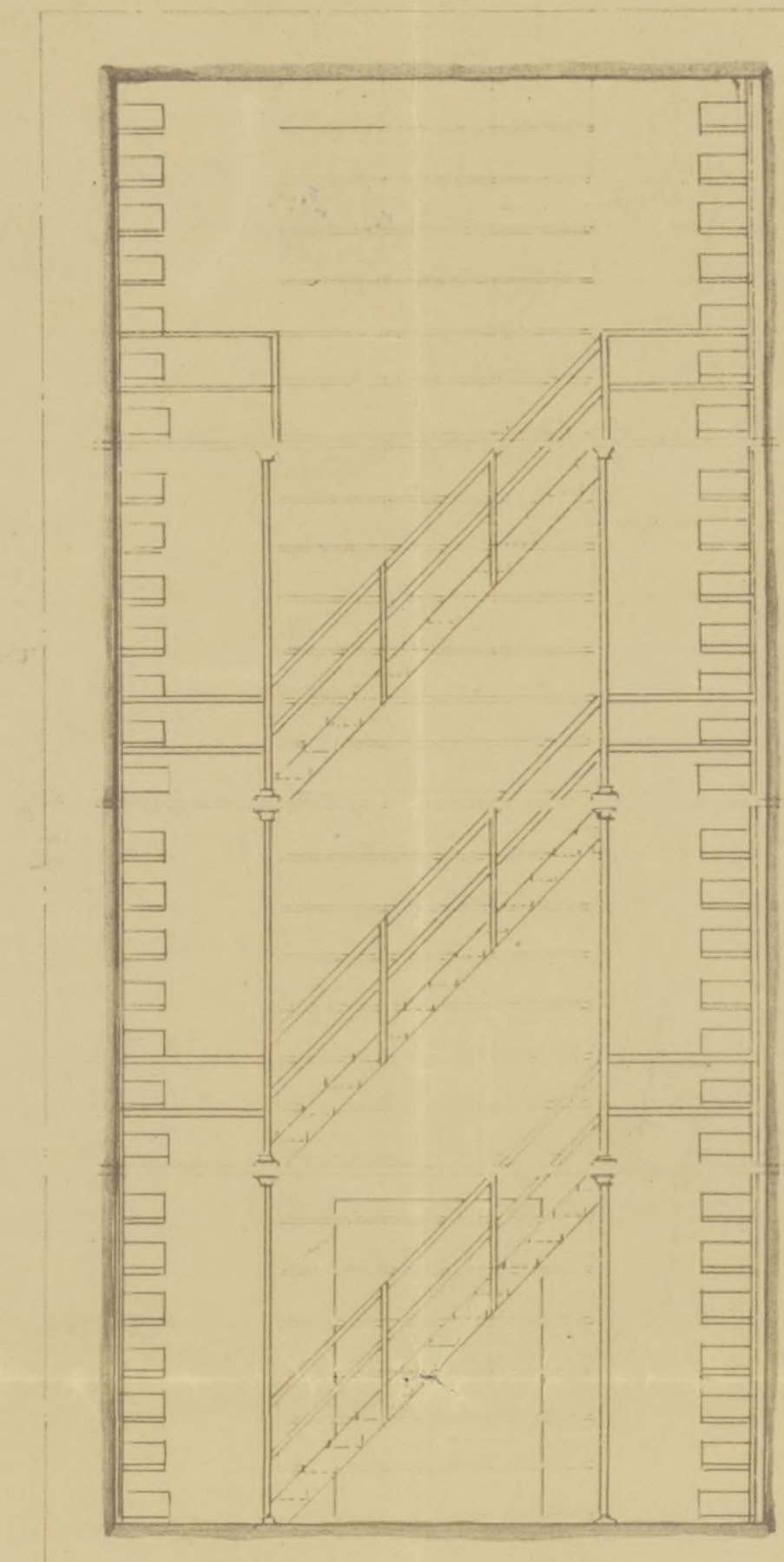
INSTALACION DE LA BIBLIOTECA MUNICIPAL
EN EL EDIFICIO DEL ANTIGUO HOSPICIO

E/SCALA 1:50

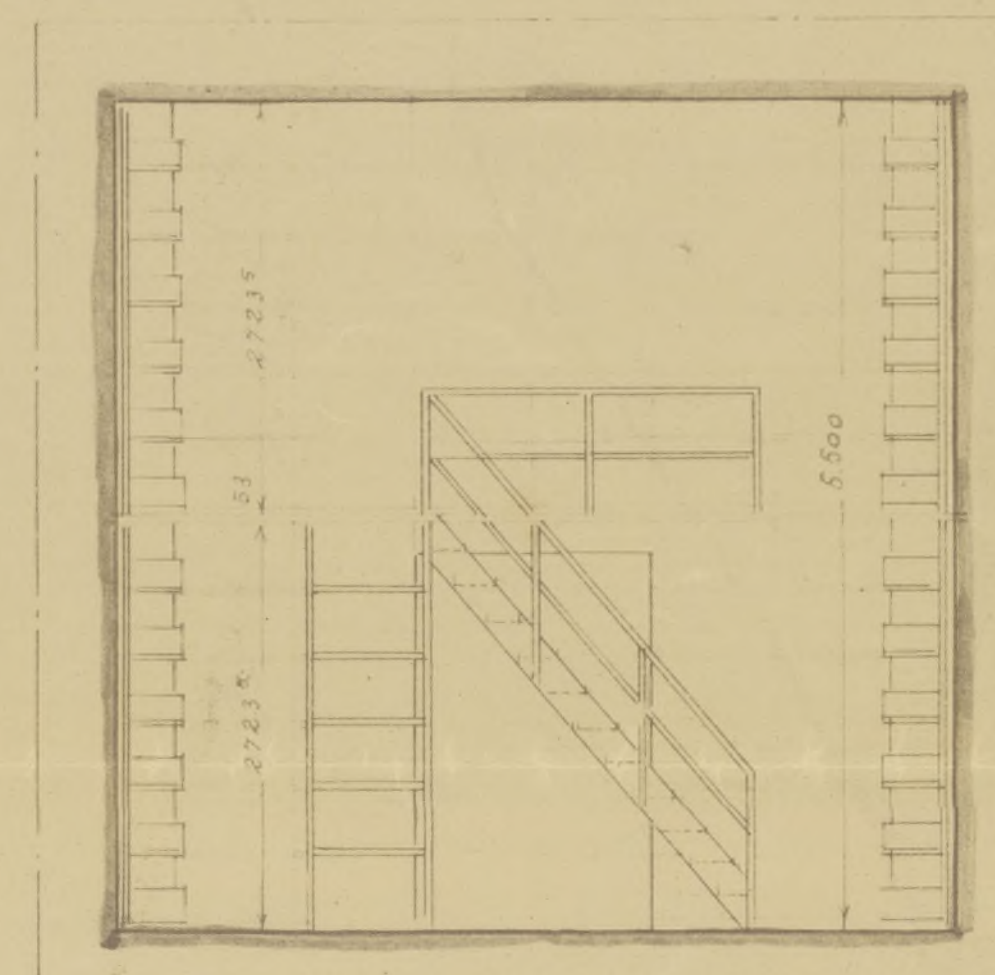
CORTE A-B.



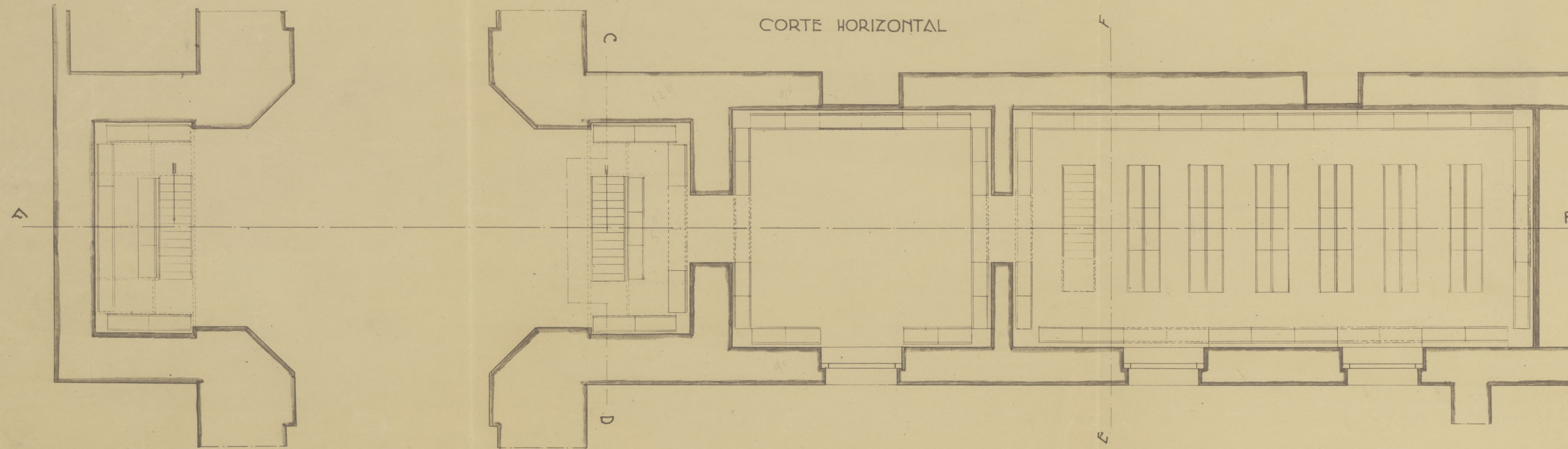
CORTE C-D.



CORTE E-F.



CORTE HORIZONTAL

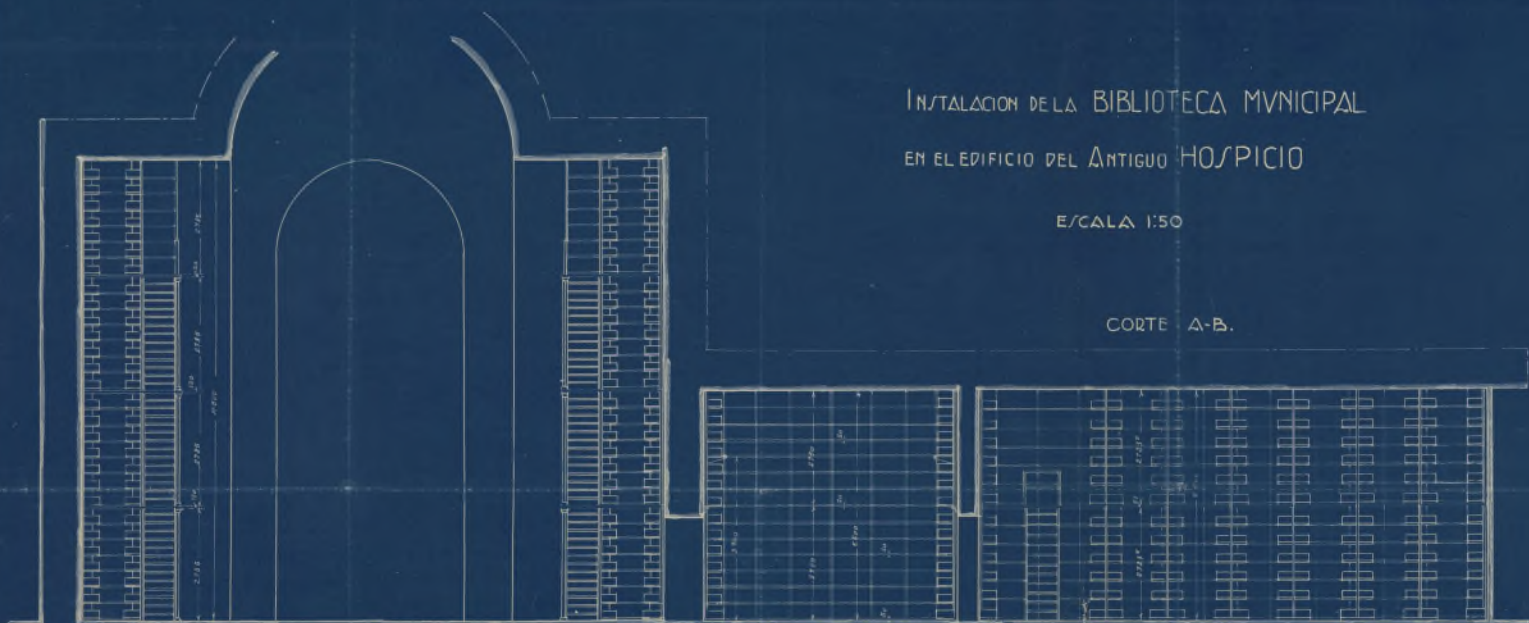


Madrid - Agosto de 1928

INSTALACION DE LA BIBLIOTECA MUNICIPAL
EN EL EDIFICIO DEL ANTIGUO HOSPICIO

E/SCALA 1:50

CORTE A-B.



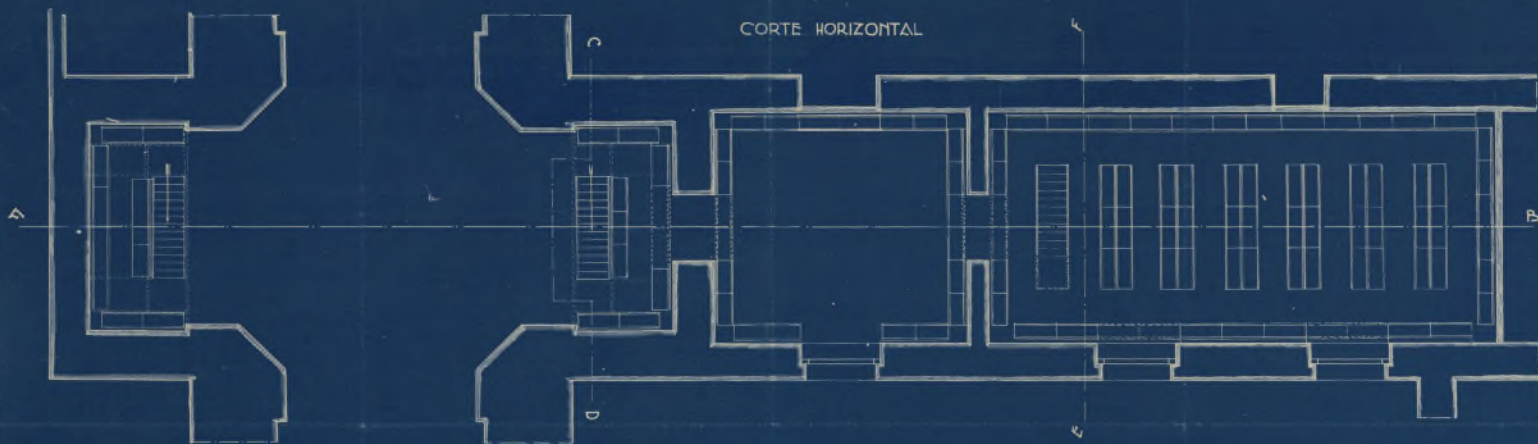
CORTE C-D.



CORTE E-F



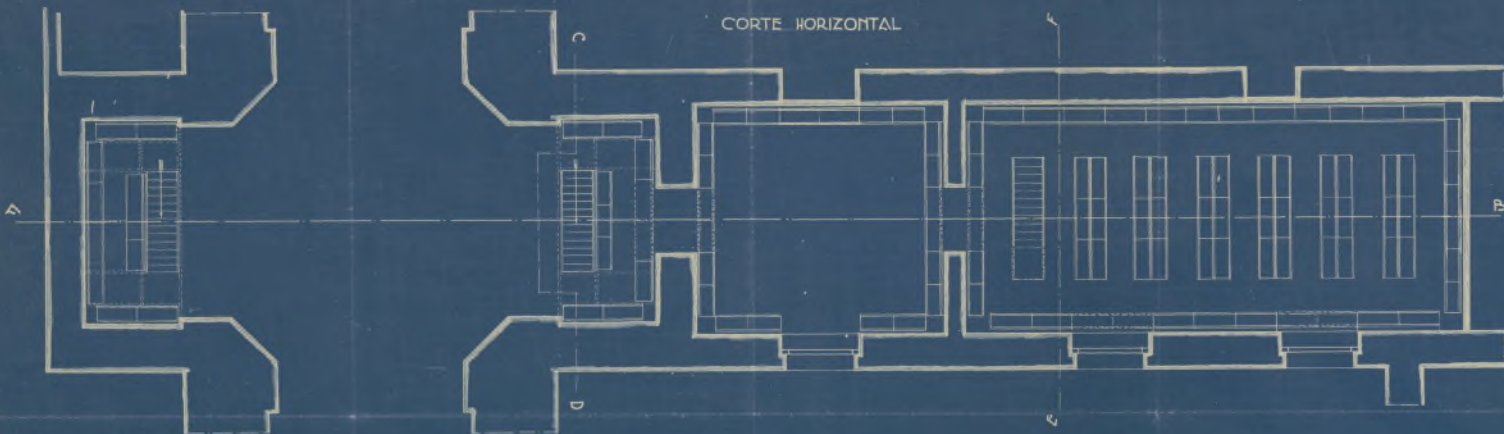
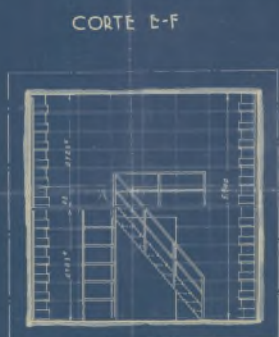
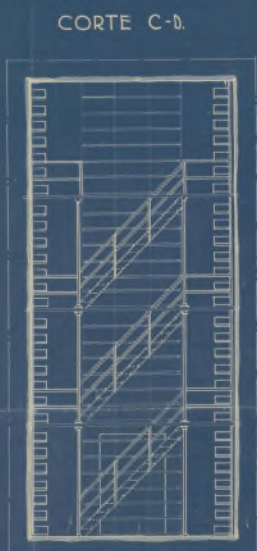
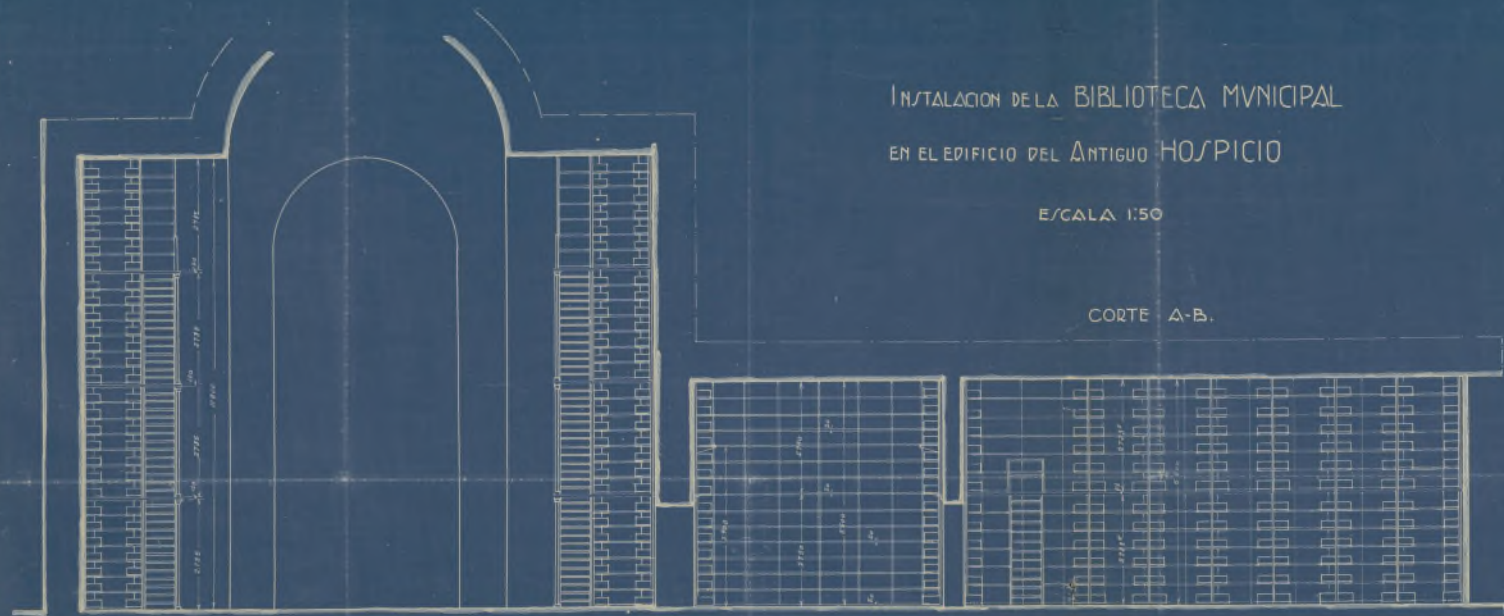
CORTE HORIZONTAL



Madrid - Agosto de 1928

INSTALACION DE LA BIBLIOTECA MUNICIPAL
EN EL EDIFICIO DEL ANTIGUO HOSPICIO

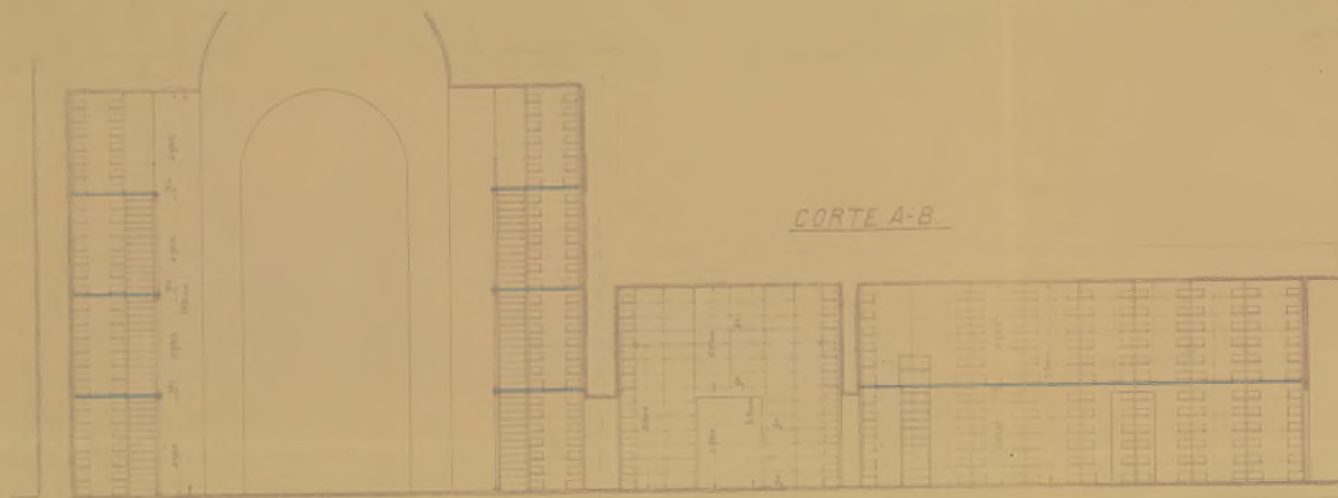
E/SCALA 1:50



Madrid - Agosto de 1928

ARCHIVOS CON ESTANTERÍAS.

ESCALA 1:50.



CORTE C-D



CORTE E-F

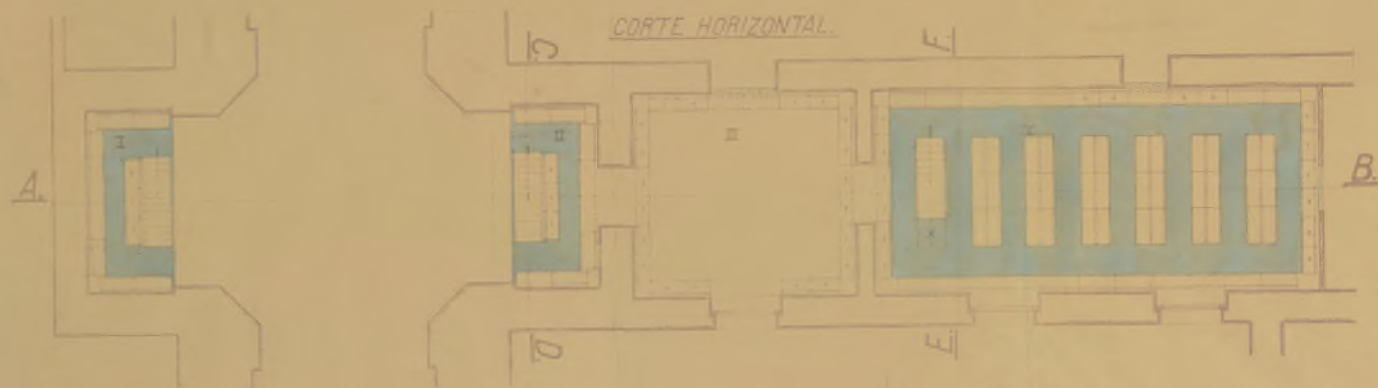


Tabla de las estanterías.

Número de estanterías	Alto	Ancho	Fondo	Profundidad de las ranuras del suelo	Número de estanterías en cada nivel		Número total de estanterías		Volumen total de estanterías en metros cúbicos	I
					1er. niv.	2do. niv.	1er. niv.	2do. niv.		
6	1.500	1000	300	400	28	4	224	84	224.00	I
12	2.150	800	-	-	-	-	-	84	291.20	
6	1.500	1000	-	-	20	-	160	84	168.00	II
12	2.150	800	-	-	21	4	42	84	277.20	
18	3.500	800	-	-	-	11	111	224	179.20	III
2	2.150	1000	-	-	4	4	111	14	215.60	
14	3.500	1000	-	-	12	-	168	84	168.00	IV
4	2.150	-	-	-	3	-	42	6	6.00	
12	2.300	800	-	-	-	12	164	24	175.20	
12	2.150	800	-	-	-	6	24	12	13.20	
12	3.200	1000	2.700	2.700	2x12	-	432	12	432.00	
1	2.150	800	-	-	-	2x6	12	12	21.60	
116 Estanterías en conjunto.									Total =	1546.00 M.

Ayuntamiento de Madrid

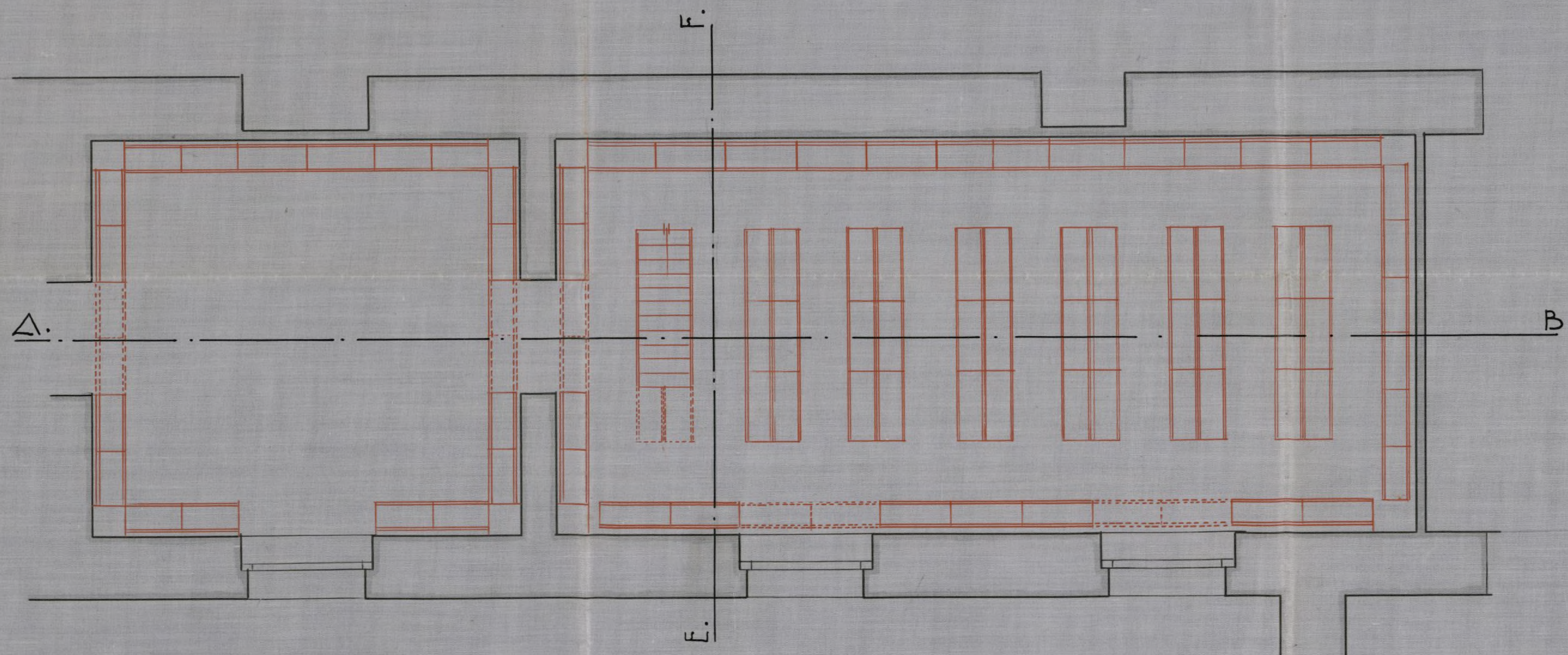
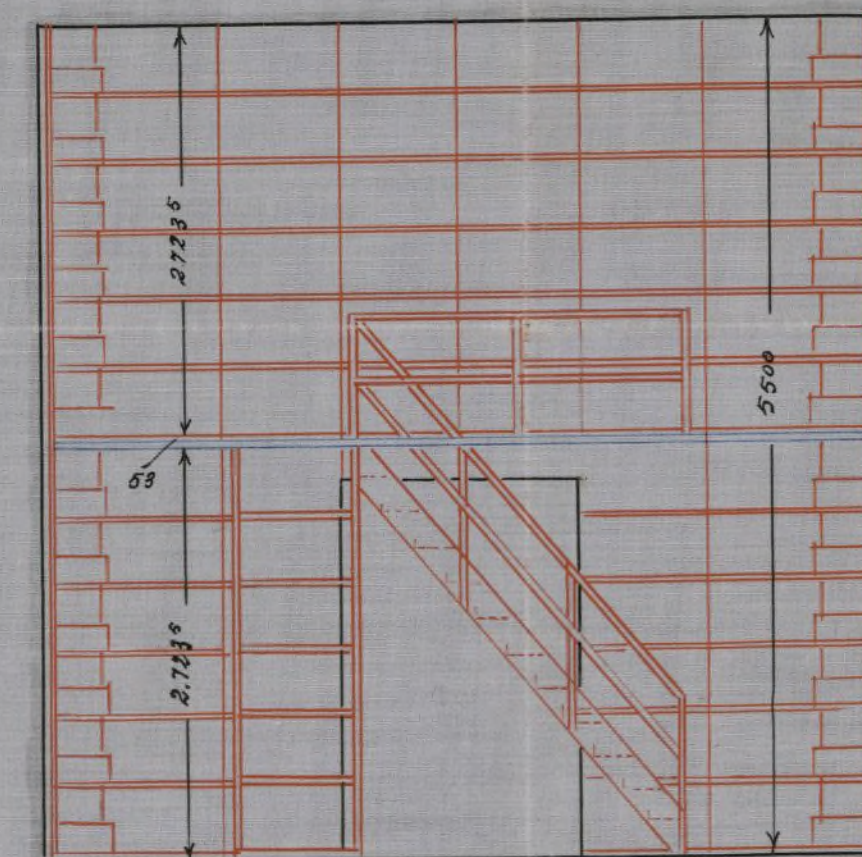
Las estanterías marcadas con un ancho de 800^{mm} de ancho.
Las demás estanterías son de 1000^{mm} de ancho.

·CORTE A-B·



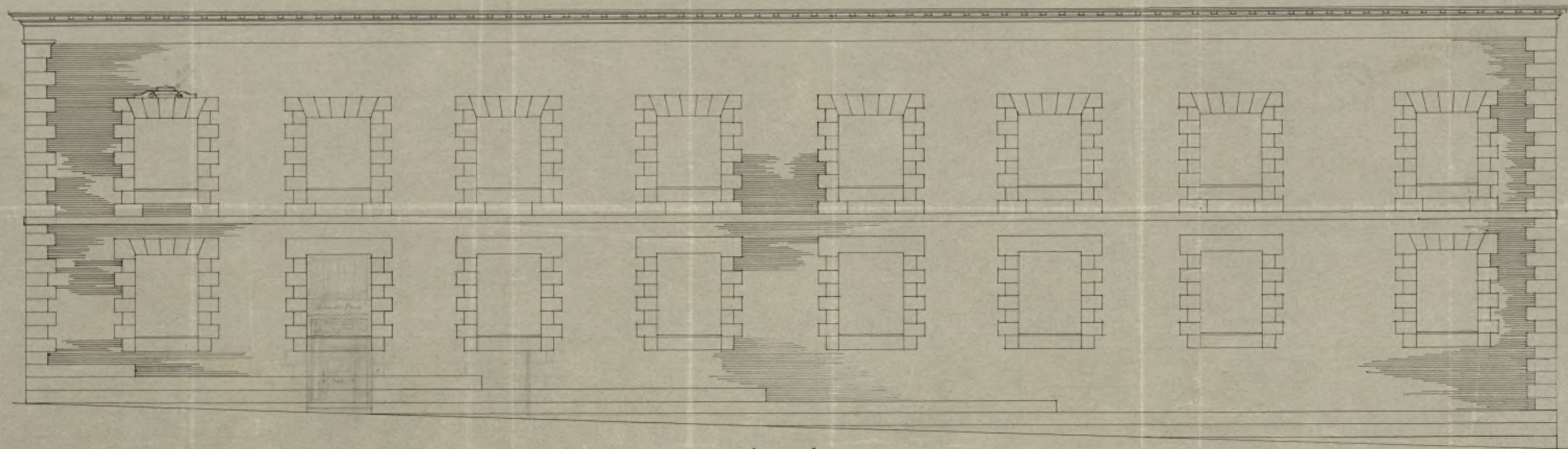
·DISTRIBUCION DE NUEVAS ESTANTERIAS PARA LA
·BIBLIOTECA MUNICIPAL (EN EL ANTIGUO HOSPICIO)·
ESCALA 1:50

·CORTE E-F·



·Madrid · Julio · 1928 ·

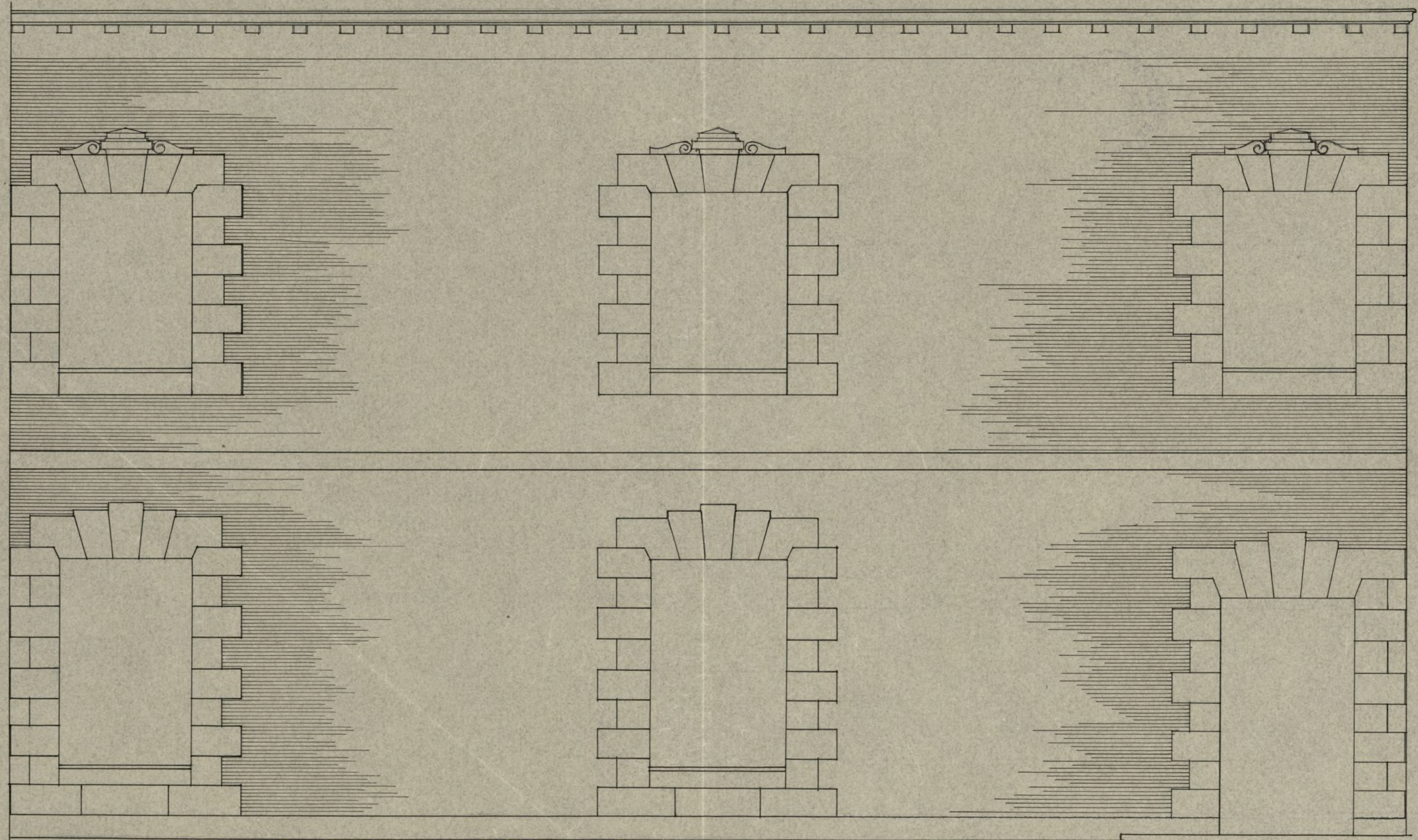
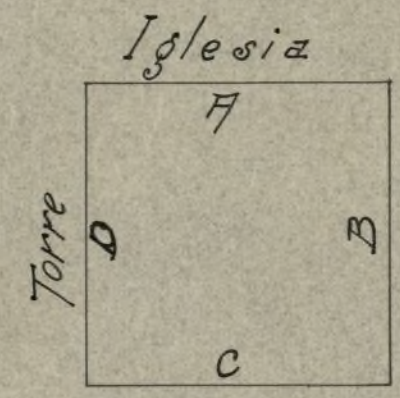
El Arq.^{to} Municipal de Instrucción de Madrid
[Signature]



FACHADA DE LA CALLE DE LA BENEFICENCIA. ESCALA 2:100

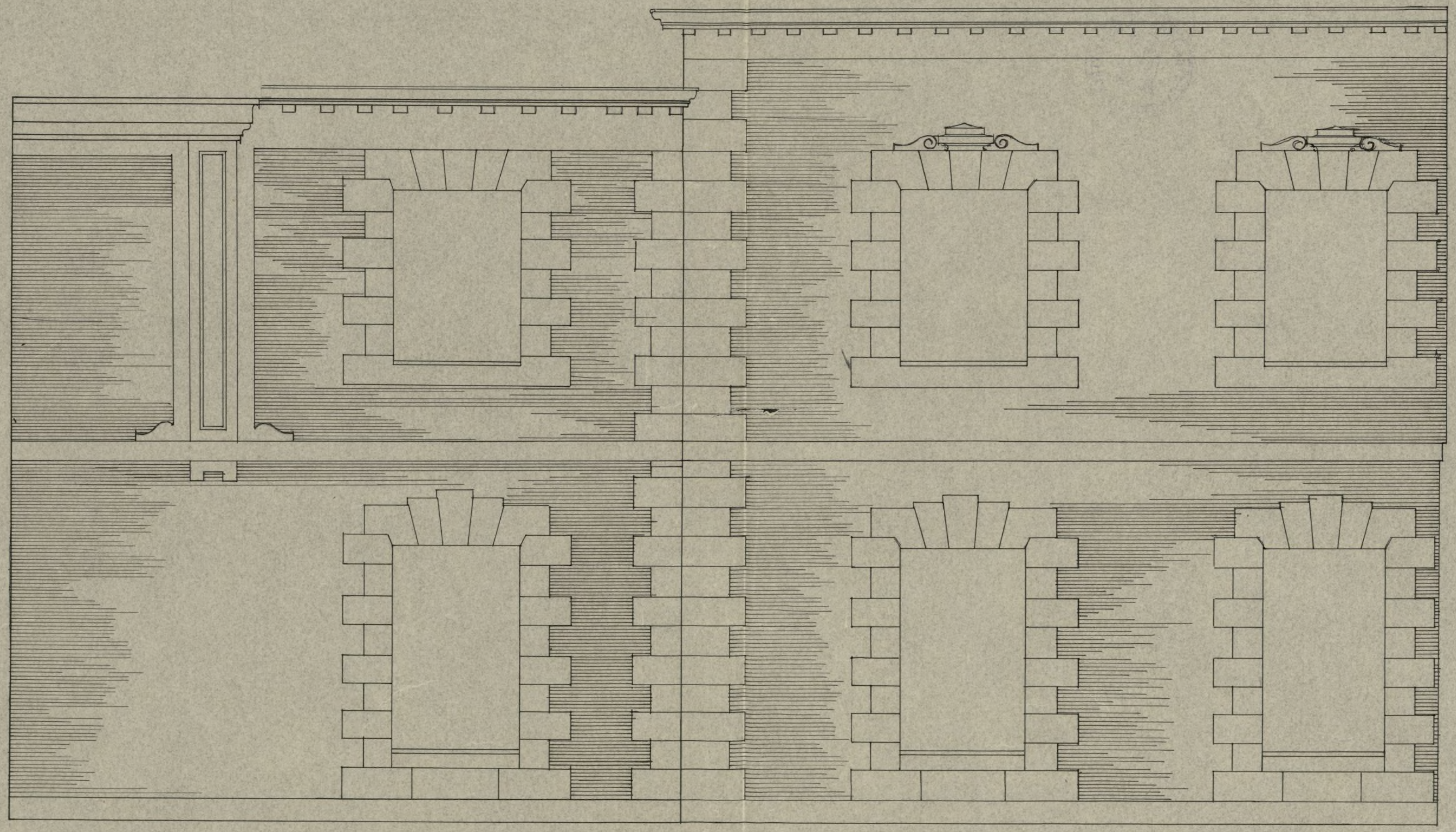
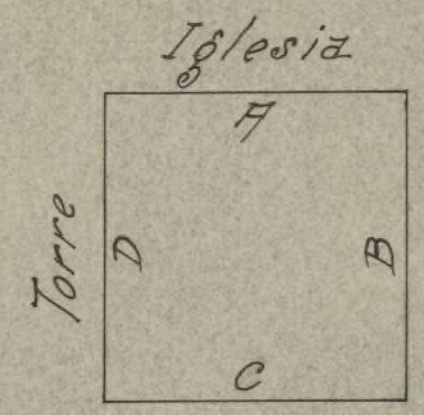
Ayuntamiento de Madrid

[Handwritten signature]



FACHADA C

ESCALA 2:100



FACHADA B

ESCALA 2:100