

TARJETAS POSTALES

ILUSTRADAS

POR

*Hausser y Menet*

MADRID

---

Museo Arqueológico

Nacional

❖ de Madrid ❖

—❖❖❖❖—  
III SERIE

12 Tarjetas Pts. 1.



IN 23665 - 23676

Ayuntamiento de Madrid





MUSEO ARQUEOLÓGICO NACIONAL DE MADRID

Ayuntamiento de Madrid



N.º 25. Crátera italo-griega pintada y firmada por ASSTEAS.

La pintura representa a Hércules furioso. Siglo III. a. de J. C.

FOTOTIPIA DE HAUSER Y MENET.-MADRID

**Museo Municipal  
de Madrid**  
N.º **23665**

Ayuntamiento de Madrid





Ayuntamiento de Madrid  
MUSEO ARQUEOLÓGICO NACIONAL DE MADRID



N.º 26. Figuras de barro griegas. Siglos IV. y III. a. de J. C.

La 3196, de Atenas. La 3231, de Cirenaica

FOTOFILIA DE HAUSER Y MENET.-MADRID

Museo Municipal  
de Madrid

N.º 23666

Ayuntamiento de Madrid





MUSEO ARQUEOLÓGICO NACIONAL DE MADRID



N.º 27. Flora o Bacante: estatua de mármol,  
greco-romana. Procede de Huetor (Granada).

FOTOTIPIA DE HAUSER Y MENET.-MADRID

Museo Municipal  
de Madrid

N.º 23667

Ayuntamiento de Madrid





MUSEO ARQUEOLÓGICO NACIONAL DE MADRID

Ayuntamiento de Madrid



N.º 28. Ara romana de mármol con el tríunfo  
de Baco. Procede de Italia.

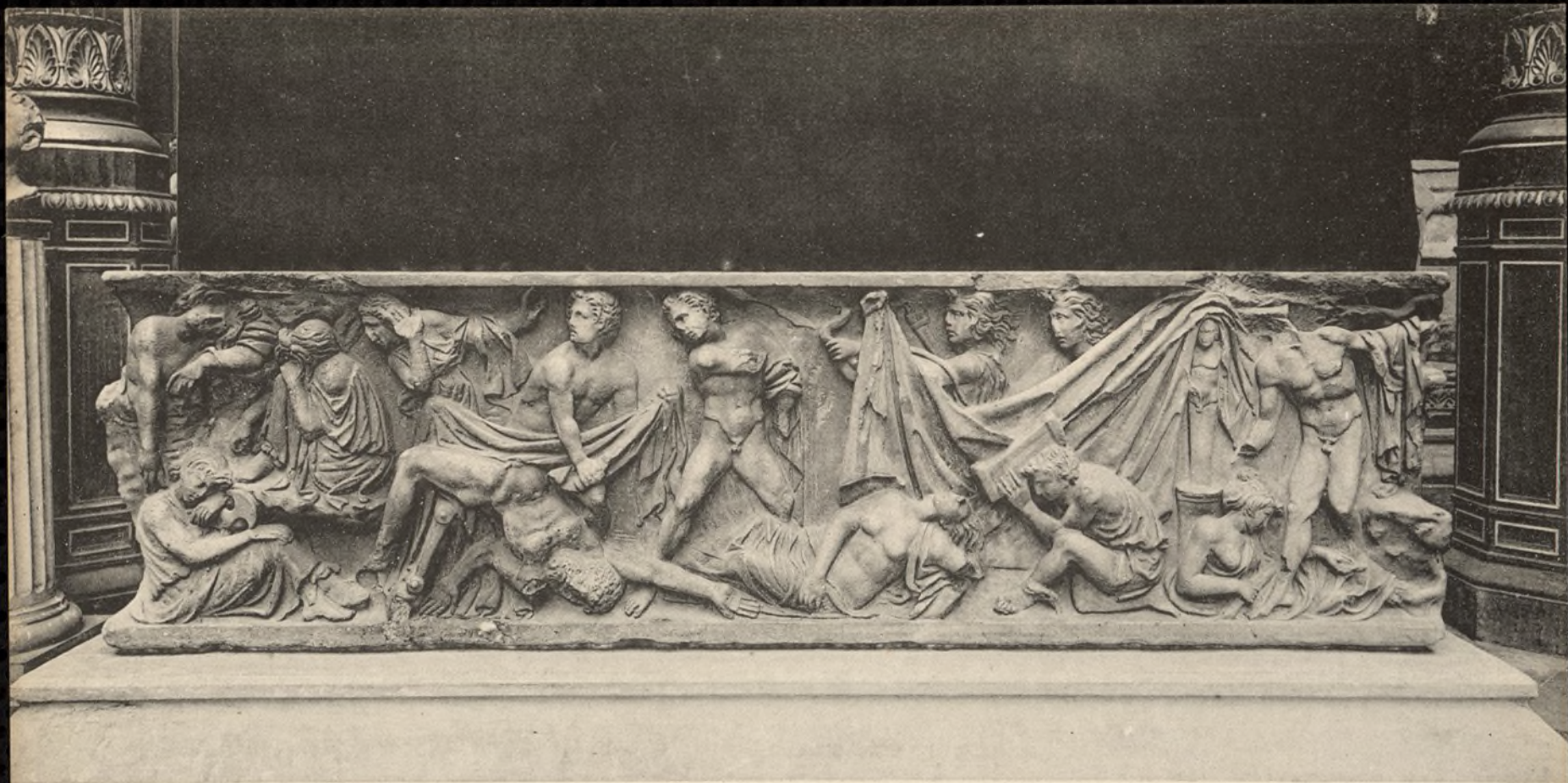
FOTOTIPIA DE HAUSER Y MENET.-MADRID

**Museo Municipal  
de Madrid**

**N.º 23668**

Ayuntamiento de Madrid





MUSEO ARQUEOLÓGICO NACIONAL DE MADRID  
Ayuntamiento de Madrid



N.º 29. Sepulcro romano de mármol, en cuyo frente se representá  
la muerte de Agamenón. Procede de la Colegiata de Musillos (Palencia).

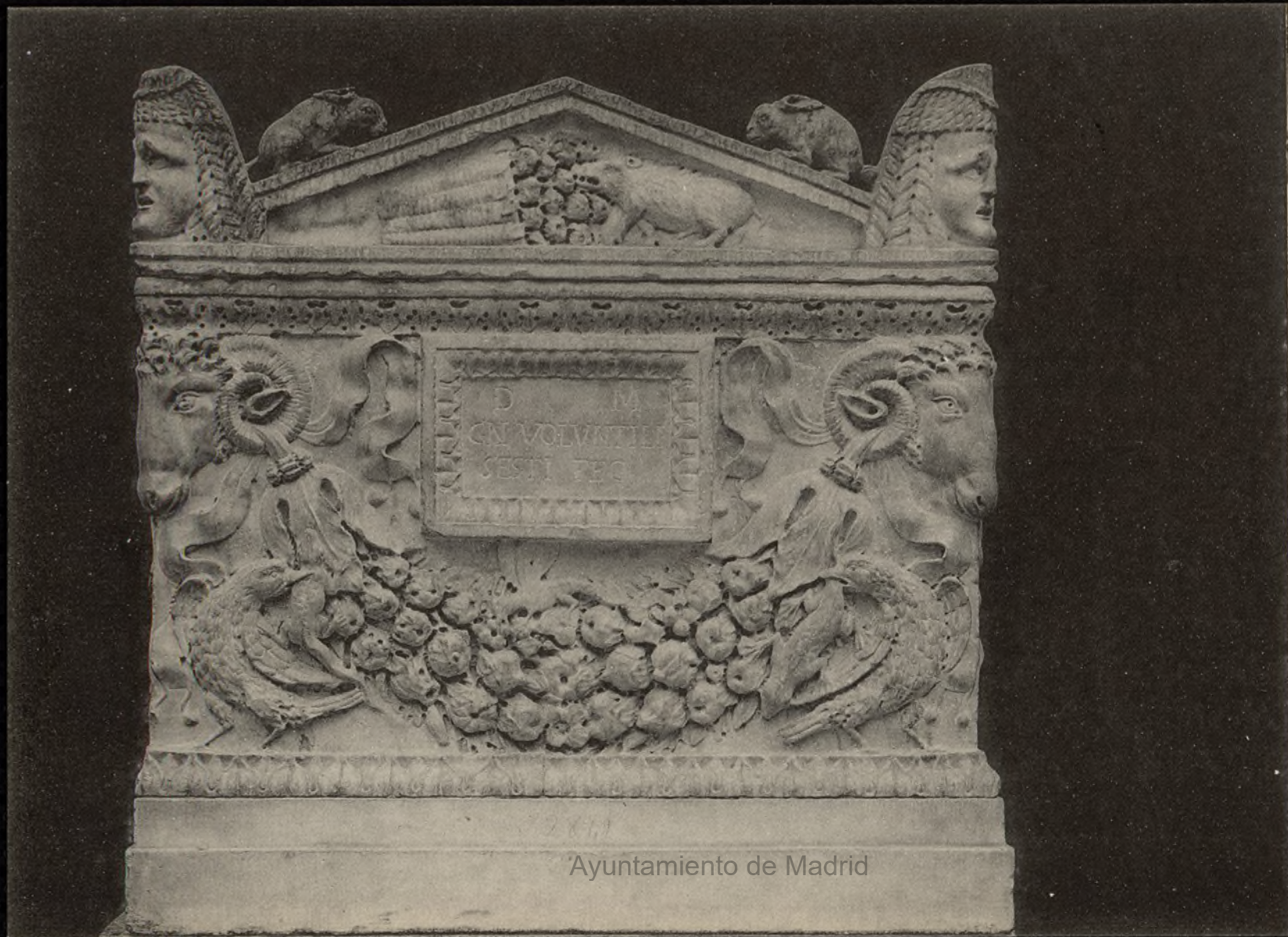
FOTOTIPIA DE HAUSER Y MENET.-MADRID

**Museo Municipal  
de Madrid**

**N.º 23669**

Ayuntamiento de Madrid





Ayuntamiento de Madrid



N.º 30. Urna cineraria romana de mármol depositada  
por la Real Academia de S. Fernando.

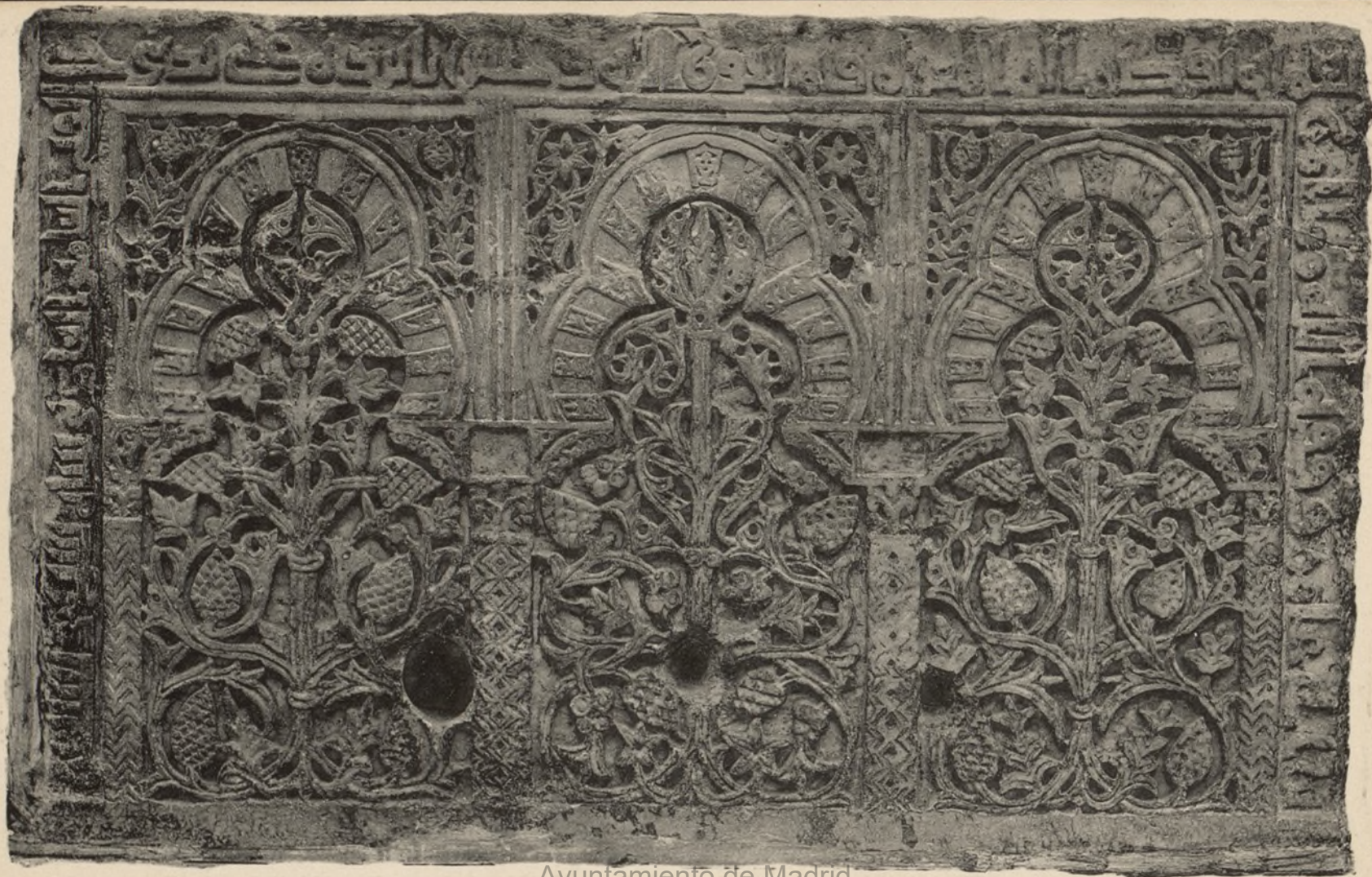
COPIA DE LAUSEY Y MENET.-MADRID

**Museo Municipal  
de Madrid**

**N.º 23670**

Ayuntamiento de Madrid





Ayuntamiento de Madrid  
MUSEO ARQUEOLÓGICO NACIONAL DE MADRID



N.º 31. Pila de abluciones hispano-mahometana, de marmol.-Estilo  
del Califato.-Siglo X.-Procede de Medina Azzahira. (CÓRDOBA)

FOTOTIPIA DE HAUSER Y MENET.- MADRID

Museo Municipal  
de Madrid

N.º 23671

Ayuntamiento de Madrid





Ayuntamiento de Madrid

MUSEO ARQUEOLÓGICO NACIONAL DE MADRID



N.º 32. Pantalla y manzanas de lámpara de bronce de la Mezquita  
Aljama de la Alhambra de Granada.-Estilo granadino.-Año 1305.

FOTOTIPIA DE HAUSER y MENET.-MADRID

**Museo Municipal  
de Madrid**

**N.º 23672**

Ayuntamiento de Madrid





MUSEO ARQUEOLÓGICO NACIONAL DE MADRID  
Ayuntamiento de Madrid



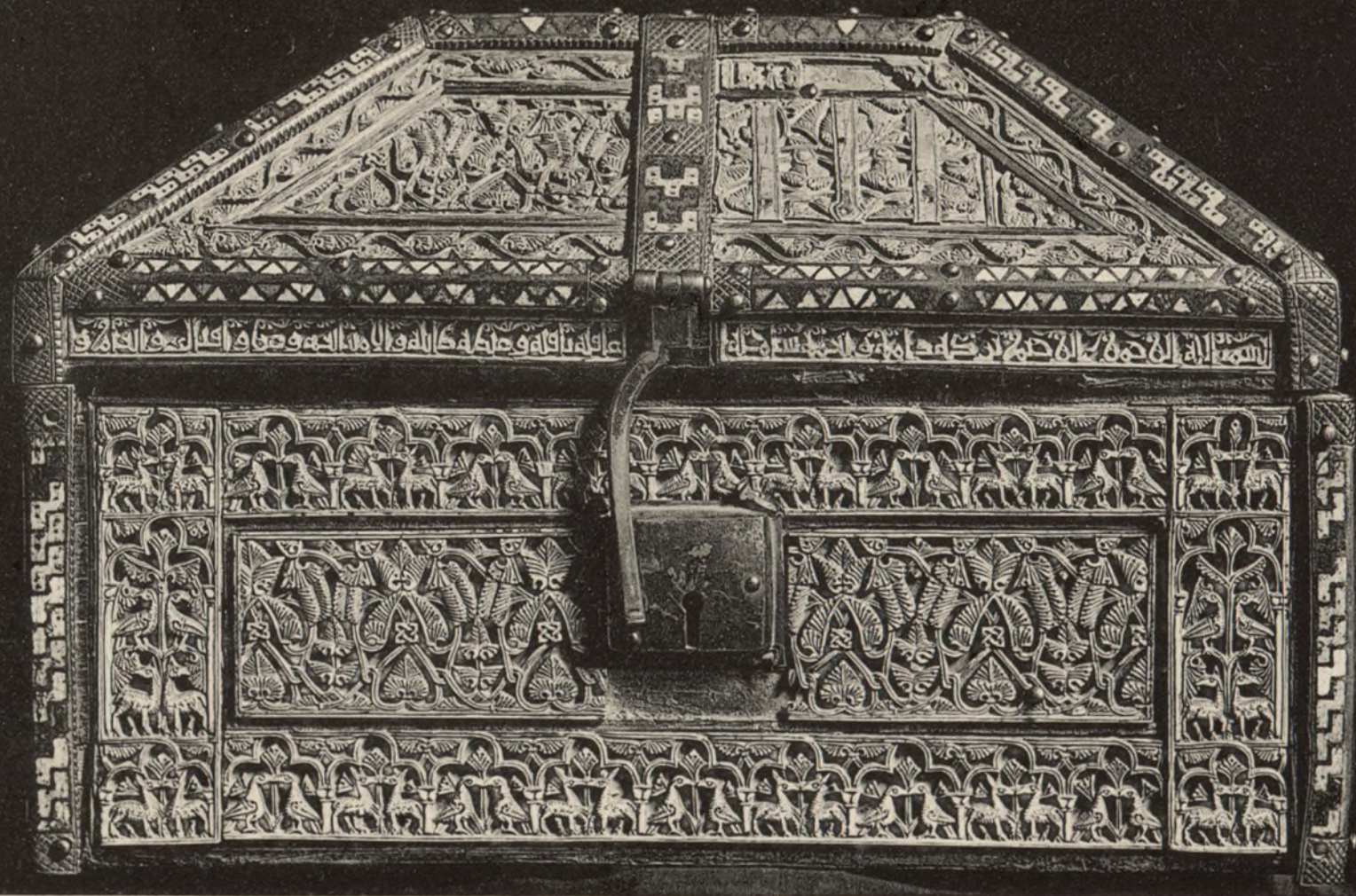
N.º 33. Arqueta de marfil, hispano-mahometana, obra del maestro  
Assaguir.-Estilo del Califato.-Año 964.-Perteneció a la Catedral de Zamora.

FOTOTIPIA DE HAUSER Y MENET.-MADRID

**Museo Municipal  
de Madrid**  
**N.º 23673**

Ayuntamiento de Madrid





MUSEO ARQUEOLÓGICO NACIONAL DE MADRID



N.º 34. Arqueta hispano-mahometana construida de marfil.

Labrada en Cuenca por Abderraman Ben-Zeyan 1049 a 1050

Perteneció a la catedral de Palencia.

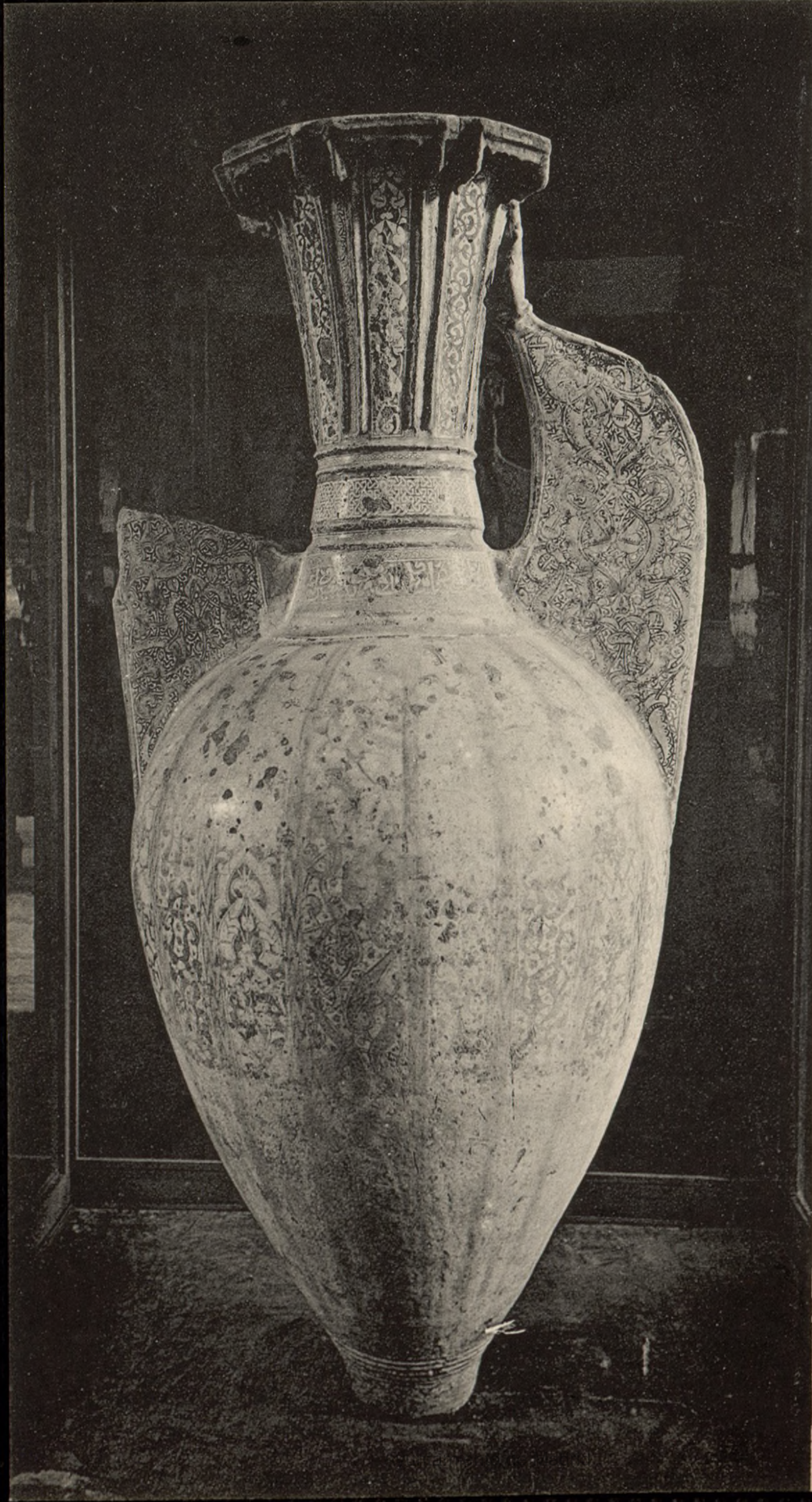
FOTOFILIA DE HAUSEK. Y MENET.-MADRID

**Museo Municipal  
de Madrid**

**N.º 23674**

Ayuntamiento de Madrid





MUSEO ARQUEOLÓGICO NACIONAL DE MADRID



N.º 35 Jarrón hispano-mahometano de barro vidriado.-Estilo  
granadino.-Siglo XIV.-Procede de Hornos. (Jaca)

FOTOTIPIA DE HAUSER Y MENET.-MADRID

Museo Municipal  
de Madrid

N.º 23675

Ayuntamiento de Madrid





MUSEO ARQUEOLÓGICO NACIONAL DE MADRID

Ayuntamiento de Madrid



N.º 36 Crucifijo de marfil que perteneció a los reyes de Castilla  
D. Fernando I. y D.<sup>a</sup> Sancha.-Estilo románico.-Siglo XI.-Procede  
de la iglesia de S. Isidoro de León.(Anverso)

FOTOFILIA DE HAUSER Y MENET.-MADRID

Museo Municipal  
de Madrid

N.º 23676

Ayuntamiento de Madrid