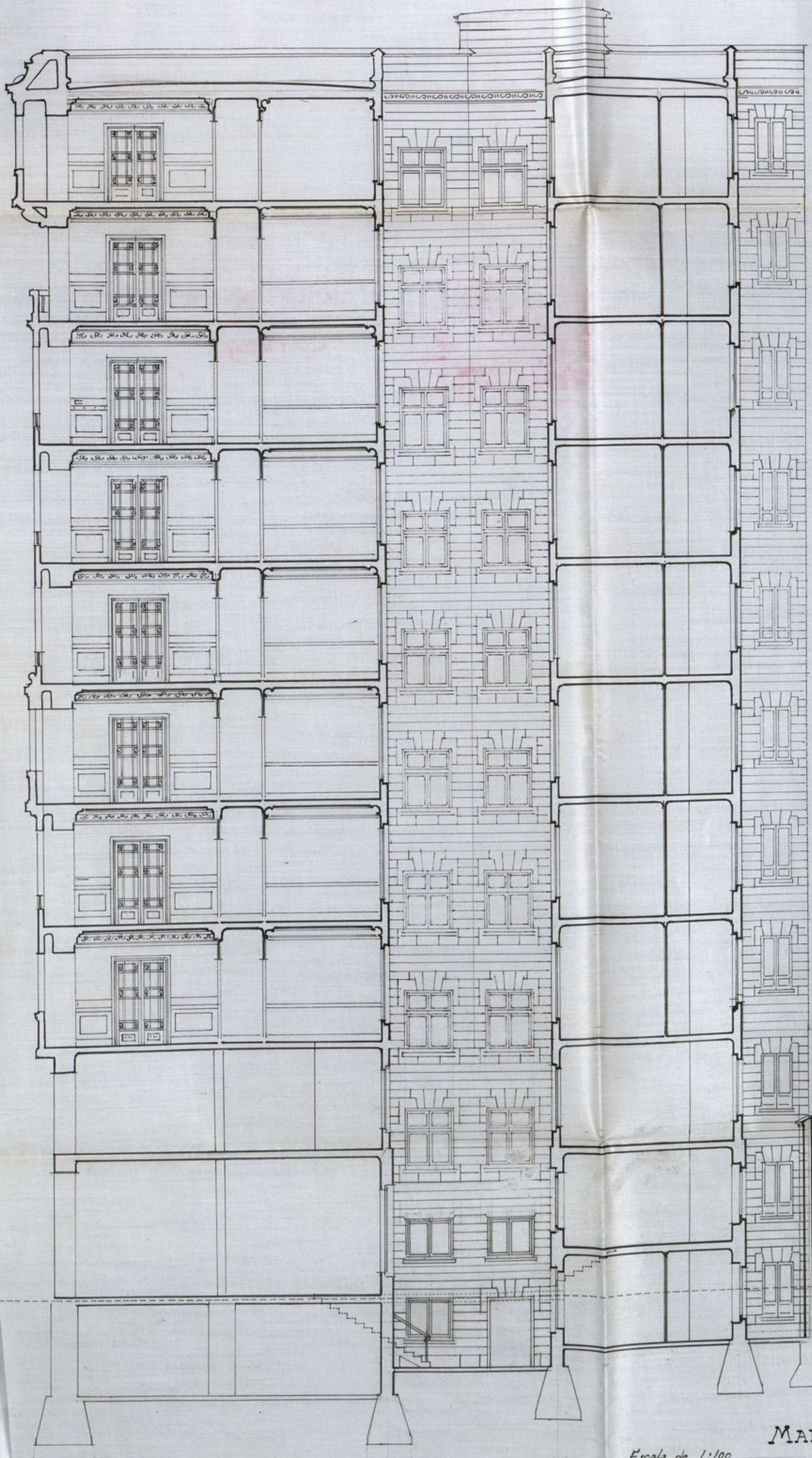


15-32* 39

SECCION POR A.B.



(2) 92*58-21

REFORMA DE LA PROLONGACION
DE LA
CALLE DE PRECIADO
Y ENLACE DE LA PLAZA DEL CALLA
CON LA CALLE DE ALCALA
RESPONSA FISCALITIVA MUNICIPAL

MADRID · DICIEMBRE · 1922

Escala de 1:100

EL ARQUITECTO.

María Maestros

Ferdinand & Anselm