

MUS 7-13

Leg.<sup>o</sup> 85. Núm.<sup>o</sup> 24.

Leg.<sup>o</sup> 2<sup>o</sup>

Ant.<sup>o</sup> Slord

1817

1820

Copla General.

El Principe Donseguido

1700005230

Ayuntamiento de Madrid



And.<sup>no</sup>

el yñ

Para

se lin Juan Basilio

Preso

vive y deste modo

después

las no ches y dias

ver tien do co gion Nanto

por el

g<sup>e</sup> zorro y co rona

por in - ca

par le qui ta - - ron

verror y

repite a la

Señal

Principe su hijo

muerto en la

flor de sus d - - ños



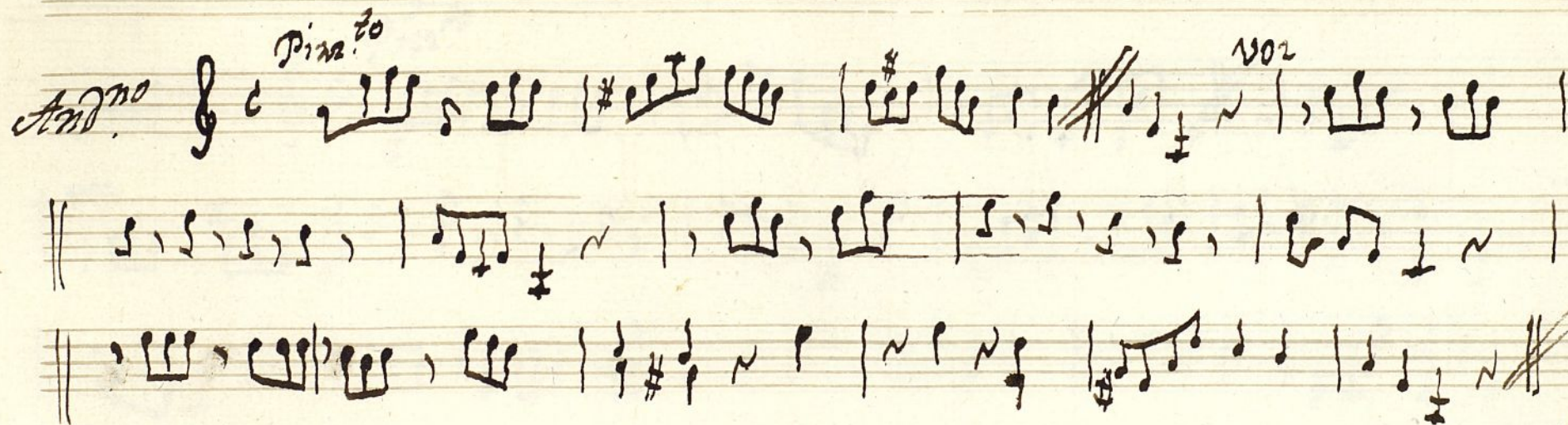
luna

Handwritten musical notation on two staves. The top staff begins with a treble clef and a common time signature 'C'. The bottom staff begins with a treble clef and a common time signature 'C'. The lyrics 'El m fe liz Juan Basilio Pre lo' are written below the top staff.

Handwritten musical notation on two staves. The top staff begins with a treble clef and a common time signature 'C'. The bottom staff begins with a treble clef and a common time signature 'C'. The lyrics 'vire y des rez - za do des pues de ceno y corona forma la parte de la can' are written below the top staff.



Copla General. Violin 1º



verros y repite ala señal



Copla General. Violin 2º.

And<sup>no</sup> *Pizz.<sup>do</sup>*

|| *vol*

|| verso y al segno



Copla General. Bajo.

