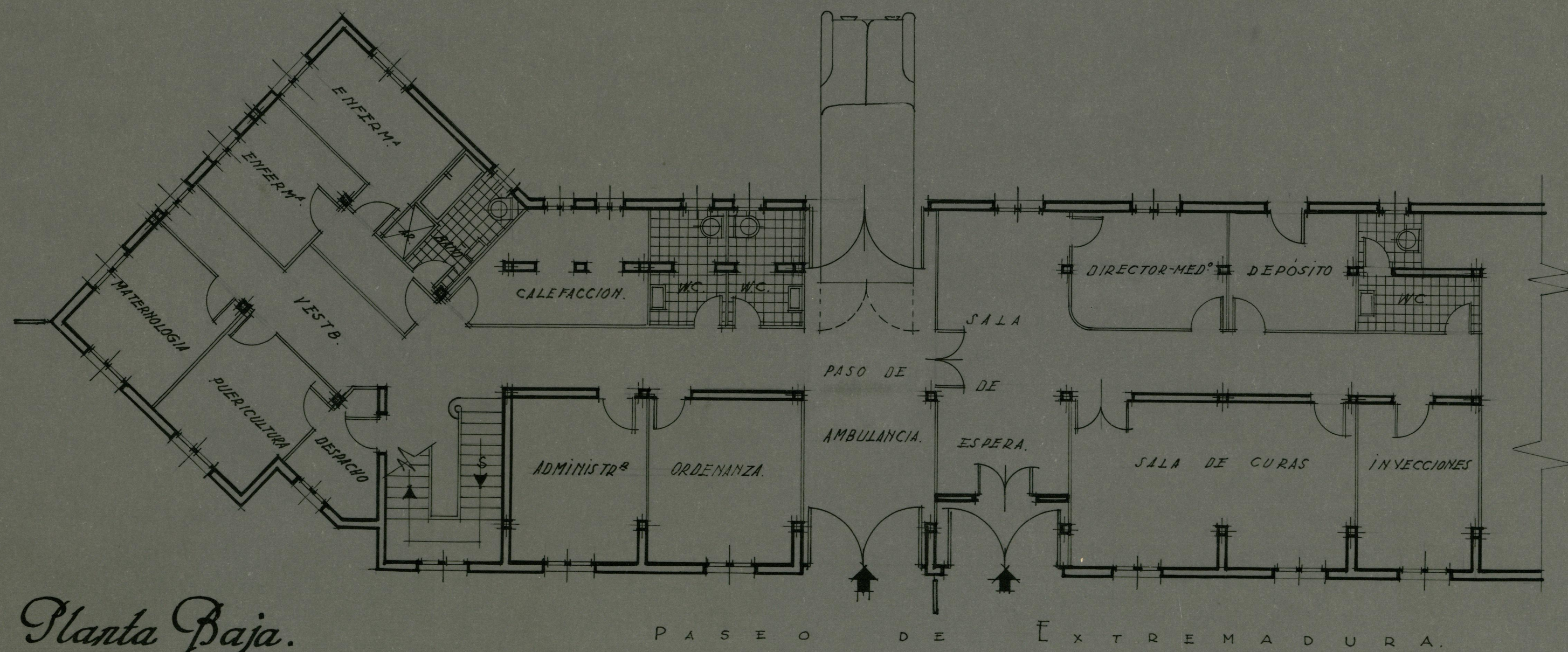


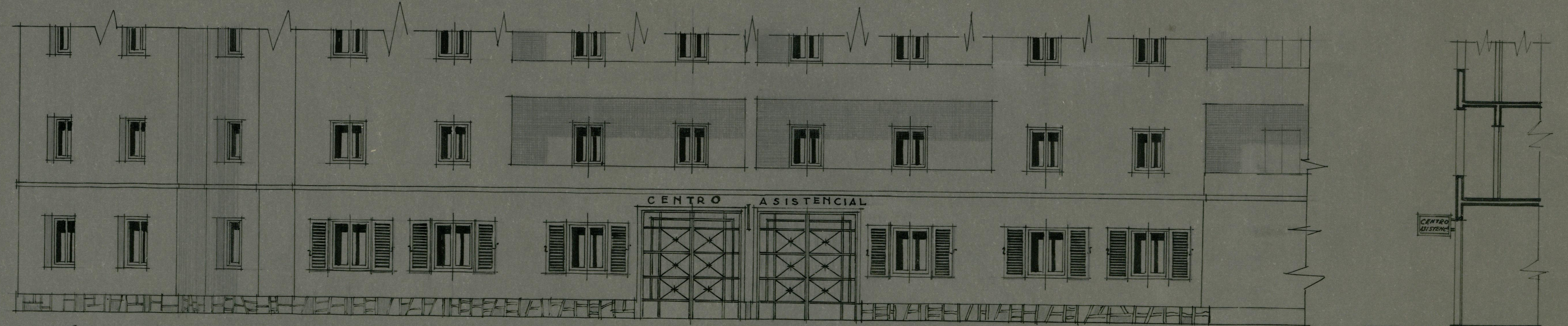
*Planta 1ª*

*Centro Asistencial en la Carretera de Extremadura  
 Ciudad Satélite José Antonio Girón,,  
 Escala 1:100*

*Madrid - Mayo - 1953.  
 El Arquitecto Jefe,*



*Planta Baja.*



*Alzado a la Carretera de Extremadura.*

*Sección*