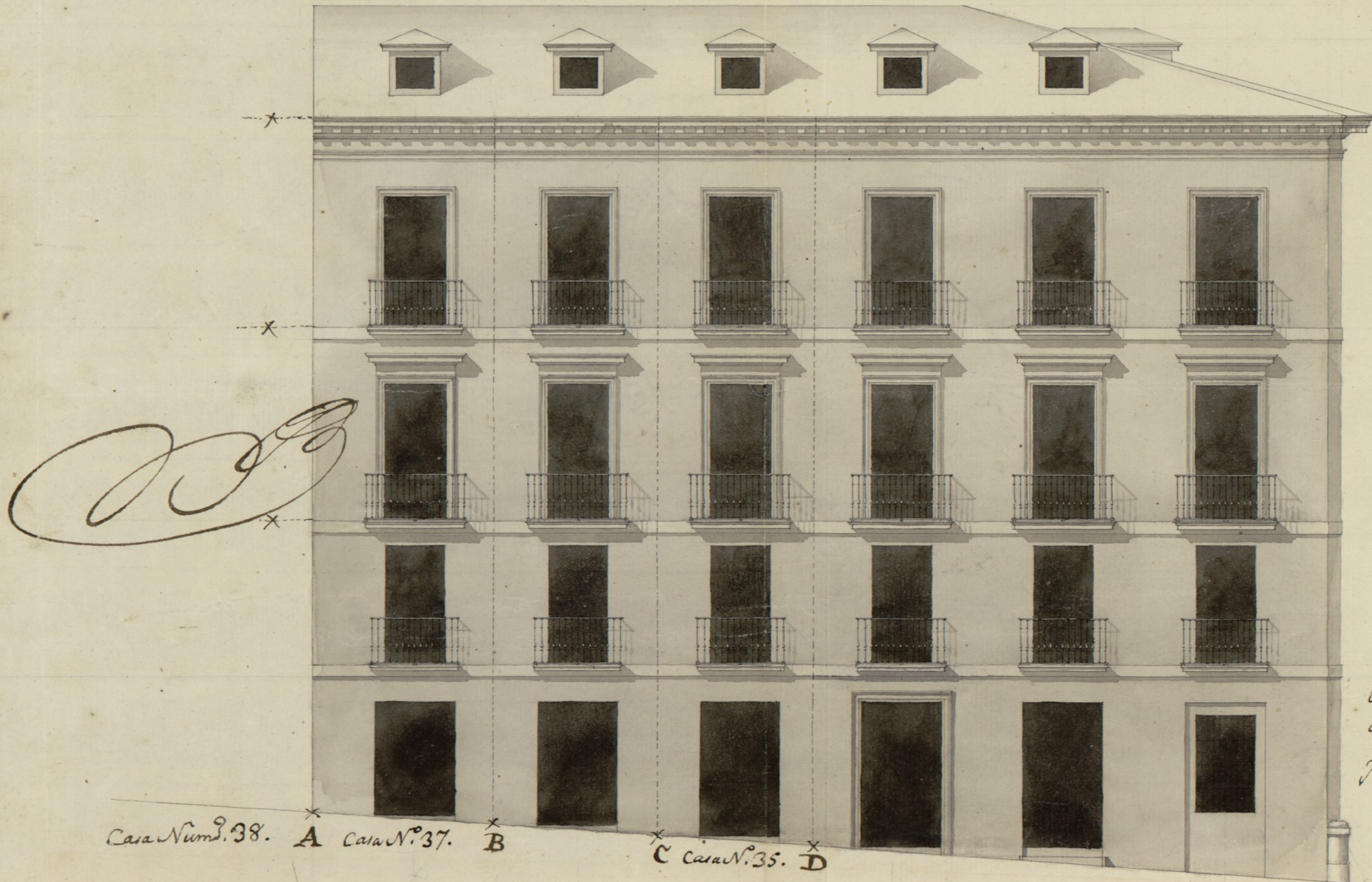


Esta fachada comprende tres Casas que se deben reedificar en forma que representa este Alzado: una de ellas es AB; otra CD; y lo demas la otra, perteneciente a la Archicofradia del SS.<sup>mo</sup> Sacramento de la Parroquia de S.<sup>ta</sup> Cruz.

Fachada a la Calle de la Monteral.



Acompaña este diseño al  
 ellem. p.rien. p. la Archico-  
 fradia en 15 de Junio de 74.

*[Signature]*

Casa Núm. 38. A Casa N.º 37. B C Casa N.º 35. D

10 5 6 4 2 10 20 30 40 50 60 70 80 90 Pie

Archiepiscopia de S. J. de

Manzana 291.

Casa n. 38.

Casa n. 37.

Casa n. 35.

A

1,

2,

3,

6,

B,

57 pies

17 pies

Calle de la Monteria

Calle de San Bernardino

Manz.  
290.

100  
100