



Manatena maravedis.

SELLO QVARTO, QVARENTA MARAVEDIS, AÑO DE MIL Y OCHOCIENTOS.

Madrid 6 de Junio de 1800.

Mtmo. Señor

Enm. Ay. to

Y en forma de el Sr. Pex  
Comunario del Puercel  
y el Arq. to mayor

Mtmo. Sr.

Cumpliendo con  
el anterior Aca  
uerdo del V. S. V. he  
visto, y reconocido

las dos fa  
- chadas de las ca  
- sas q. expresa en  
fmr. demostrada  
una de ellas en el  
adjunto Diseño, fir  
mado por el Arq.  
D. Fran. Cano Cai-

Juan Antonio Moreno. Dueño de Dos.  
casas sitas En esta corte. En los Portales q. llaman  
de los Coferos. En la Calle Toledo señaladas con los núm.  
2. y 3. de la Manzana 162; Con el devivo Respeto  
a V. S. V. dice Tiene determinado construir. De nueva  
Planta la del numero. 2.; y Refanzicar. y hacer las hornas  
que el Arquitecto Maestro Mayor Mandase. En la  
del n.º 3. Bajo la direccion. del Arquitecto. D. Fran.  
Cano Caigueros, Para cuyo fin

ca  
Mtmo. Supp. Se celebre la tiza de querdas y sele  
Entrege las correspondientes licencias para las Refeidas  
- sas q. expresa en  
que. El referido Arquitecto. Maestro Mayor. Vedese; En  
quiere viva Especial merced. Madrid 5. de Junio de

Juan Anto. Moreno

PTD

quiero como encargado de la obra; y hallo, que mediante de bearse  
executar la construcción conegiente y arreglada en un todo



por lo Respectivo a su decoracion con el Plan gral. que  
rige para todo aquel Lienzo de Posicion? he formado copia  
de la parte que corresponde a dha. fachada en los treinta y  
dos p. y medio que comprende de longitud, segun manifiesta  
el Disenio q. acompaña, y deberia entregarse a el Intendente  
do, para que sirviendo de gobierno, se pudiese ala construcion  
con total arreglo a el conservando su actual situacion  
Respecto Pilasray, y fachada superior, colocando la interior  
hacia el Soporal, paralela con el ancho de dor. p. y obed-  
cando las precisas e indispensable prevention. sin inter-  
pretacion ni eludim<sup>to</sup>. alguno, de que se hagan los correspon-  
dientes Cim<sup>tos</sup> de buena Maçonria. Dandole el grueso de quad-  
ro p. desde terreno firme baxo el pavim. del Soano, hasta  
el enray de la Calle, sentando, y levantando con canteria de  
buen grano, las dos Pilasray y Pilastron, enre de tres p. y  
aquellas de dor y medio en quadro q. comprende dha. fachada,  
y sobre ellas los Arquitraves y Salmeadores con cortej ocul-  
tos para recibir la fachada, que se executará con buena  
fabrica de Alcanilexia, y Anos de lo mismo en todos los  
huecos, sin humbrales ni entramados algunos de madera, por  
ningun pretexto ni motivo, suprimiendo la abruza del En-  
travuelo en el vano del Soporal, y haviendo los Rallor de un  
octavo de p. por el interior en cada uno de los demas Pios, de  
suerte, q. en el ultimo resulte con el de dor p. y un octavo  
deandola alli coronada con el Alexo q. demuestra el mis-  
mo Disenio hecho de canteria, y puesto Canalon bien afian-  
zado q. reciba y vierta las aguas del Cubierto; cuyas Boquillas  
Caballer. y Redollon? se asegurarian con fiero igualm<sup>te</sup>. que los  
de las Boardillas, situando estas segun Axte, dentro del grueso



de la pared sin Antepelcho alguno bolado; no excediendose con  
el buelo de los Balcones de media vara en el Piso pral. pie y  
quarto en el segundo, y un p.<sup>o</sup> en el tercero, dandoles la altura  
de tres p.<sup>o</sup> y medio á quatro sin que el intervalo de los Balcones  
superen de seis dedos, y quedando las Parillas Huidas por lo me-  
nor una texera en la pared; colocando las Lumbrexas del torano  
á el Ax del Salado de quatro p.<sup>o</sup> de largo por dos de ancho en las  
intercolumnios ó Vangos de Pilas tras guardando su medio, y que re-  
sulte buco por marizo en las Resas; terraplenando con traxas bien  
pisadas y apretadas, q.<sup>ue</sup> eviten Cerion ó hundim.<sup>to</sup> del pavim.<sup>to</sup> publico  
en todo lo q.<sup>ue</sup> es perten.<sup>cia</sup> de este fuera del aplomo de fachada, á fin  
de evitar qualq.<sup>ua</sup> acontecim.<sup>to</sup> funesto; y dejando por ultimo, puertas  
de Lora de piedra Berroqueña Solida, y de buen grano, de tres p.<sup>o</sup> de  
ancho por medio de quivero en la estremion de la Alceza, y Vocado  
el exterior de entrem.<sup>te</sup> bajo de un fondo blanco, con guarnicion de  
ventanas é Importas, segun se determinan, quando no se hagan  
de Caneria q.<sup>ue</sup> sea lo mejor; debiendo el Inter.<sup>do</sup> dar aviso á V. S. V.  
luego que este cerrado el Varam.<sup>to</sup> de la Pilateria para q.<sup>ue</sup> se sirva  
mandarlo reconocer; segundo aviso, en hallandose la Nueva Construc-  
cion á media altura de la total; y tercero, quando vaya á los  
remates, á fin de que practicandose igual.<sup>te</sup> dilig. por ellos como  
á V. S. V. el puntual cumplim.<sup>to</sup> y observ.<sup>o</sup> de lo determinado sobre  
el particular, bajo la precisa Responsabilid.<sup>d</sup> de Rponer, y asse-  
gurar lo q.<sup>ue</sup> asi no estubiere, á costa de qualq.<sup>ua</sup> manobra, y gasto  
dispendioso: Que es quanto puedo informar, y manifestar á  
V. S. V. en el asunto. Mad.<sup>d</sup> 19. de junio de 1800.

Juan de Villanueva

Ayuntamiento de Madrid

Madrid 23 de





Quarenta maravedís.

SELLO QVARTO, QVARENTA MARAVEDES, AÑO DE MIL Y OCHOCIENTOS,

Y mo Or  
U. S.

El Comisario interino del Puercel se conforma con lo que expone el Arquitecto Mayor en el Informe que antecede, y no se le ofrece reparo en q<sup>ue</sup> se conceda al interesado la licencia que solicita, vago a las prevenciones q<sup>ue</sup> hace dho Arquitecto mayor, o resolver lo que estime mas acertado. Ciudad. 22 de Junio de 1800.

Nicolán de los Heron

Madrid 23 de Junio de 1800.

Enm. ctg<sup>to</sup>

Concedere licencia p<sup>er</sup> la contruz de esta obra con arreglo en todo al Informe por el ctg<sup>to</sup> mayor en su Declaracion antecedente, y alos demas q<sup>ue</sup> en ella tiene prevenido y mandado anteriormente se pre. en el parti-  
cular.

Jha. Salix<sup>a</sup>

Calle de Toledo. Portal  
de Cofereros.



Moreno-



Madrid 1911  
 26 Junio del 800  
 Villanueva  
 C. de S.





1-56-17

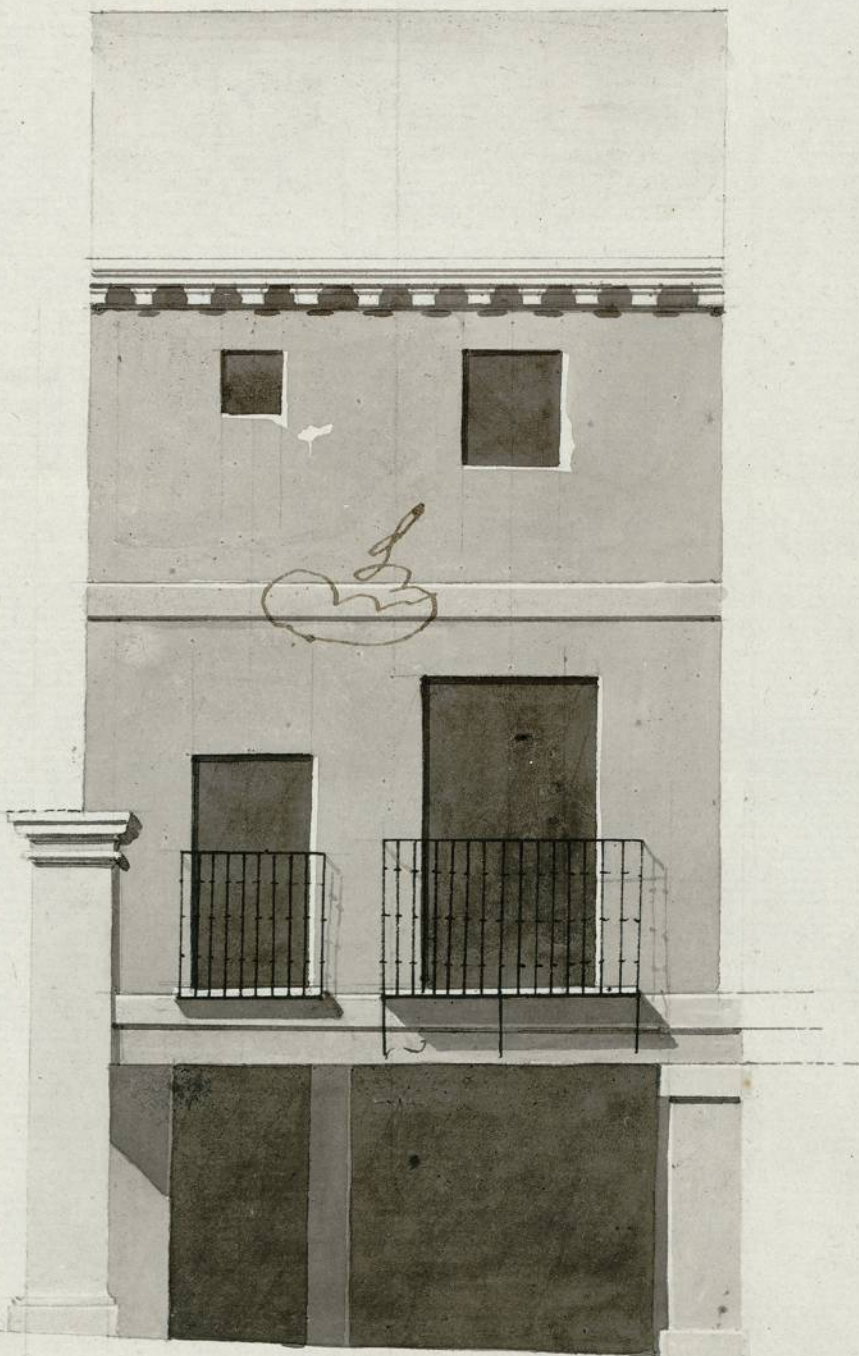
(2)



Estado presente de una casa en la Calle de Toledo  
 En los portales de Cofreiros num.<sup>o</sup> Maná.

Informado a Madrid  
 en 12<sup>o</sup> de Junio de 1800

Villanueva



Fran. Cano Figueroa

Pies 30

20

10

2

4

6

8

10



1-56-17

(3)





Para despachos de oficio quarto m.º.


SELLO QVARTO, AÑO DE  
MIL Y OCHOCIENTOS.

1-56-17  
(4)  
D. Fr.º de S.º Martin y Silíceo, Ex.º del Rey nuestro Señor,  
Jef.º de la Comision de Policía, y Suas.ºs y municipales de esta  
Villa de Madrid; Oficial segundo de la Secretaria de su M.º Ayuntamiento;  
Yndividuos del Colegio de Cordatores R.ºs Vecinos y del estado  
noble de la misma.

Doy fe; que en la tarde de este dia estando en las  
de los Portales que llaman de los Cofreos siria en la  
Calle de Toledo de esta dha villa, conatadas con los nu-  
meros dos y tres de la manzana ciento sesenta  
y dos perteneciente ad. Juan Antonio Moreno: El  
Señor D.º Nicolas de los Rios Cavallero Presidor  
del Ayuntamiento de esta propia Villa, comisario  
interino del Mariscal de S.º Miguel: El Señor D.º  
Juan de Villanueva Arquitecto mayor de S.º M. y de  
esta propia Villa; D.º Juan Garcia de Lama Virador  
general de Policía; D.º Manuel Tor.º de Ceballos su  
Fermiente; El Celador del mismo Mariscal D.º Mariano  
Alafont; y D.º Fr.ºcisco Triguero, tambien Ar-  
quitecto por quien aparece firmado el Dicño de  
la nueva Obra que se intenta construir en dha  
porcion, y cuya Direccion ha de correr de su cuen-  
ta: Previno el Señor Comisario al referido Señor  
Villanueva hiciese medir y alinear la fachada  
que debia dar a aquella, de forma que quedase  
arreglada a Policía, y ala ultima R.º resolucio-  
de S.º M. sobre aumento de habitaciones en esta  
Corre: En su consecuencia por ante mi el infrascrito  
asi se practicó, tomando los apuntes, adverbencias, y  
medidas que se parcieron oportunas, las quales



remittirán del informe y declaraz<sup>ón</sup> que tiene que  
dar á continuaz<sup>ón</sup> del acuerdo de Madrid, pueite á  
solicitud de la parte; y de Orden de S. S. previene  
al citado erasmuro Director, no principiare la obra  
en el interin q. E no se obregan las correspondi-  
entes licen<sup>cia</sup>s del Ayuntam<sup>to</sup> de esta misma Villa,  
y Consequencias, mientras dure aquellas, no hade depar  
en la Calle Fierro, Cascote, ni Excombroz que em-  
baracen el Tránsito publico, antes bien todo  
los Sabados limpia y baxida, lo que prometio  
cumplir, como tambien el responder de la segu-  
ridad de la obra, y caso que cere en la direc-  
cion, dar parte inmediatamente al citado  
Ayuntam<sup>to</sup> paraq. S. Y provea lo q. enime  
Oportuno: In cuioz terminos se finalizó este  
acto y Opera<sup>to</sup> q. E paraq. conue en la Secrer.  
de Ayuntam<sup>to</sup> q. E corresponde, lo pongo por  
terminos q. E figno y figno: Madrid á diez  
de Junio de mil y ochocientos.

  
Fco. N.  
San. de S. Martin  
y Siles