

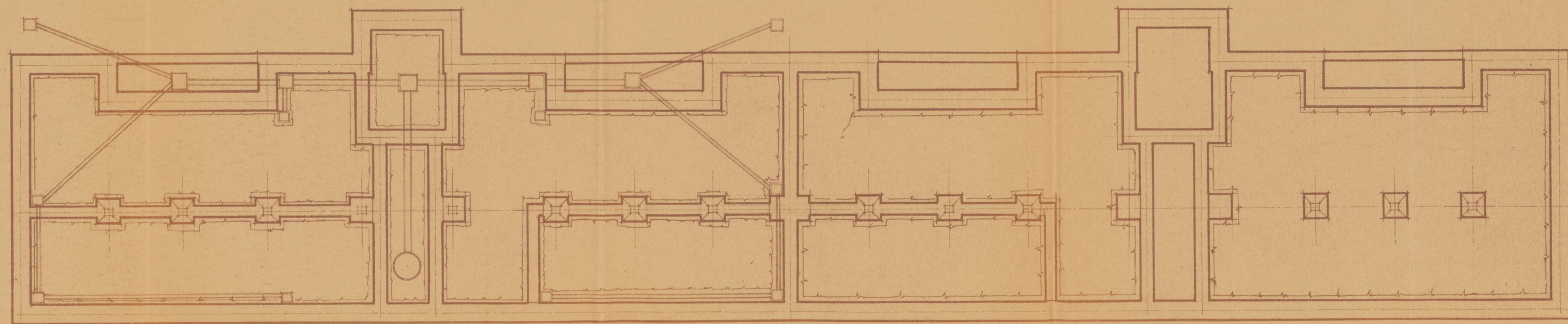


ARCHIVO GENERAL

Expediente sobre *Florencia Aguilar*
Proyecto: planos bloques medianos

Caja nº *222*

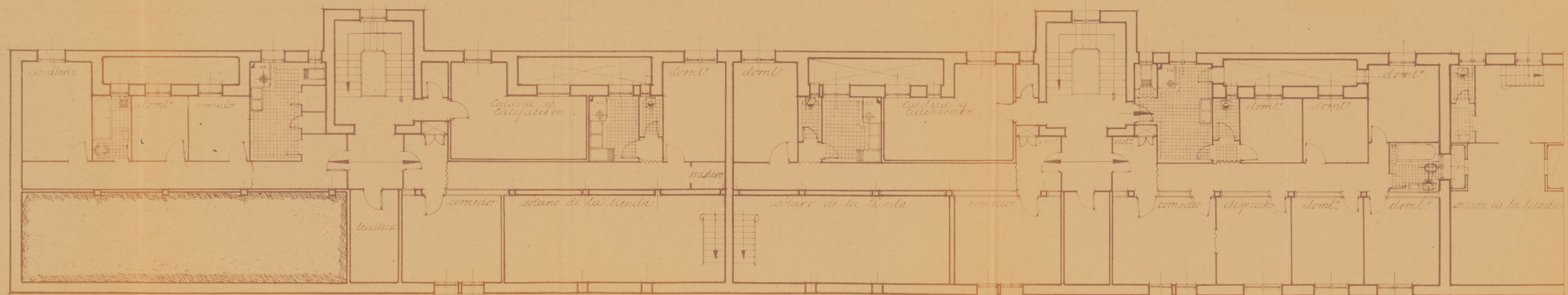
Expediente nº *04(6)*



*Planta de Limientos
y Saneamiento.
Escala 1:100.*

*Madrid Junio 1945
El Arquitecto Jefe del Patronato
Municipal de la Fivienda.*

Ayuntamiento de Madrid



*Planta de Semisótanos.
escala 1/100*

*Madrid Junio 1925
El Arquitecto Jefe del Patronato
Municipal de la Tercera.*

Ayuntamiento de Madrid