

LE MIROIR PARISIEN
JOURNAL DES DAMES ET DES DEMOISELLES.
Bureaux: Boulevard Sebastopol, 13, (rive gauche).
PARIS.

La Violetta



Patron

Robe a Corsage carre

Devant du Corsage

Petit Cote

Manche

Voir la Silhouette

Brassière pour Bèbe.

N° 2.

Manche de la Brassière.

N° 1.

Brassière.

Milieu du Devant.

Milieu du Dos.

N° 3.

Pélerine Patti.

N° 4.

Milieu du Dos de
la Pélerine Patti.

Entre-deux.
Velours.
Blonde ou Dentelle

Epaule.

Entre-deux.

Velours.

Bouillonné de tulle.

Blonde ou Dentelle.

Petit velours cerise.

Entre-deux.

Gol marin
en toile.

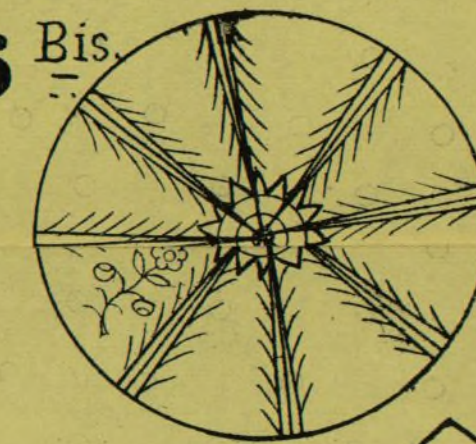
N° 5.

Brisure Droit-fil.

N° 6.

Robe pour Enfant.

N° 6 Bis.



N° 7.

Devant.
de la Robe d'Enfant.

N° 9.

Petit-Côté.

N° 8.

Dos.

Volant.

Ruche.

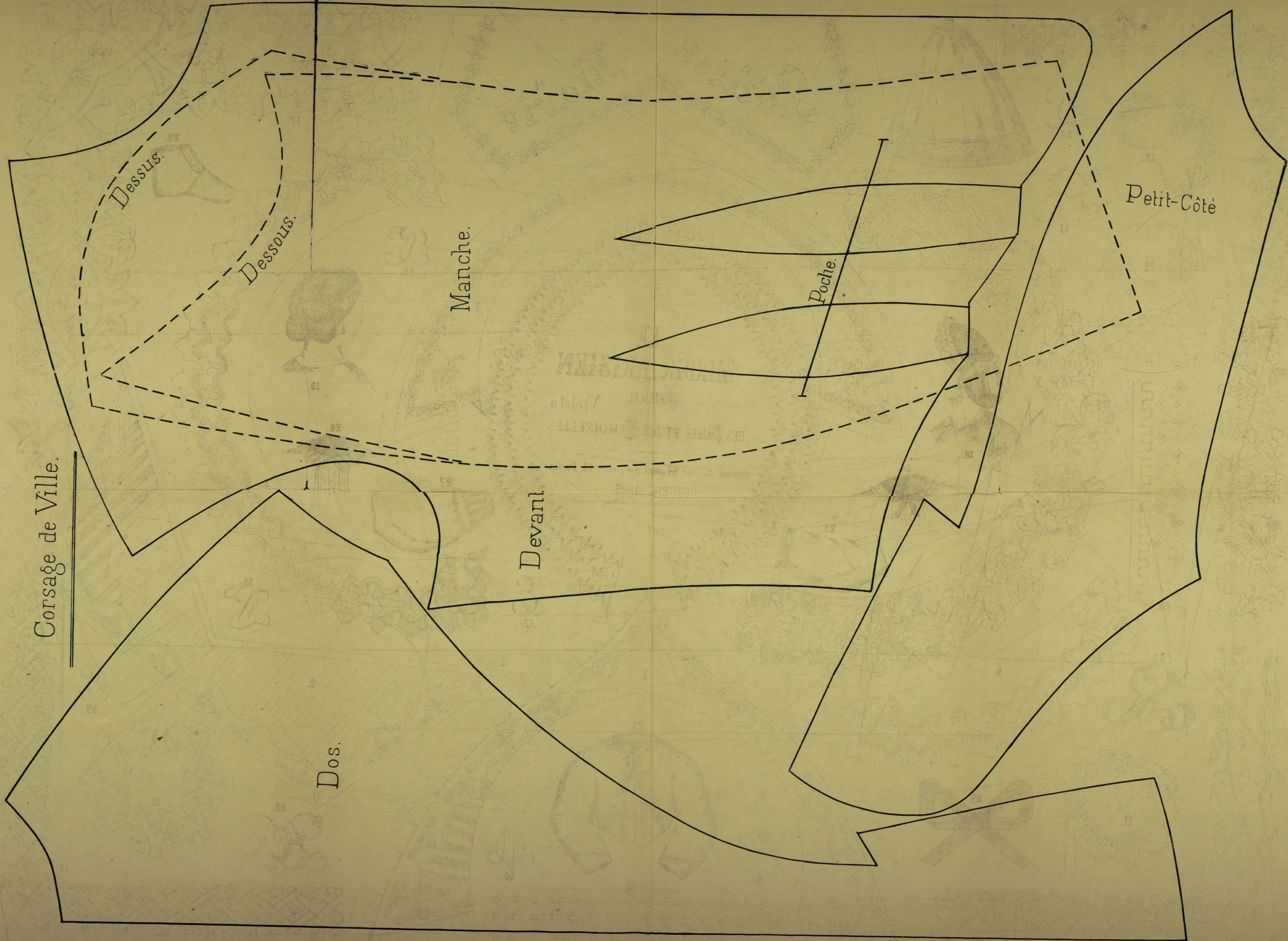


Corsage de Ville.





Corsage de Ville.



PALETOT DE SEÑORA

delante del Delantero

Delantero

Guarnicion de
delante del Delantero

Espalda

Parte doblada
del Delantero

Manga

Manga

Costado

Guarnicion baja de la Espalda

Guarnicion baja del
Delantero.

Guarnicion baja del Delantero.

Guarnicion baja de la Espalda

Guarnicion baja

del
Costado

Parte doblada de la Espalda

Parte doblada del Costado

Lta de Sanchez

LE MIROIR PARISIEN

JOURNAL DES DAMES ET DES DEMOISELLES.

Bureaux: Boulevard Sébastopol, 13,
(rive gauche.)

La Violette.

21.
Léonide

1.

22.
Ketty

23.
Hélène

14.

24.

15.

17.

16.

18.

19.

10.

13.

11.

12.

4.

6.

9.

8.

7.

3.

2.

V

Mathilde

Elisa

O

N

I

M

T

R

H

G

D

P

S

C

O

ER

B

Alfred

Agathe

Y

X

Z

R

U

A

16.

18.

19.

10.

20.

13.

11.

12.

4.

6.

9.

8.

7.

3.

2.

V

Mathilde

Elisa

O

N

I

M

T

R

H

G

D

P

S

C

O

ER

B

Alfred

Agathe

Y

X

Z

R

U

A

16.

18.

19.

10.

20.

13.

11.

12.

4.

6.

9.

8.

7.

3.

2.

V

Mathilde

Elisa

O

N

I

M

T

R

H

G

D

P

S

C

O

ER

B

Alfred

Agathe

Y

X

Z

R

U

A

16.

18.

19.

10.

20.

13.

11.

12.

4.

6.

9.

8.

7.

3.

2.

V

Mathilde

Elisa

O

N

I

M

T

R

H

G

D

P

S

C

O

ER

B

Alfred

Agathe

Y

X

Z

R

U

A

16.

18.

19.

10.

20.

13.

11.

12.

4.

6.

9.

8.

7.

3.

2.

V

Mathilde

Elisa

O

N

I

M

T

R

H

G

D

P

S

C

O

ER

B

Alfred

Agathe

Y

X

Z

R

U

A

16.

18.

19.

10.

20.

13.

11.

12.

4.

6.

9.

8.

7.

3.

2.

V

Mathilde

Elisa

O

N

I

M

T

R

H

G

D

P

S

C

O

ER

B

Alfred

Agathe

Y

X

Z

R

U

A

16.

18.

19.

10.

20.

13.

11.

12.

4.

6.

9.

8.

7.

3.

2.

V

Mathilde

Elisa

O

N

I

M

T

R

H

G

D

P

S

C

O

ER

B

Alfred

Agathe

Y

X

Z

R

U

A

16.

18.

19.

10.

20.

13.

11.

12.

4.

6.

9.

8.

7.

3.

2.

V

Mathilde

Elisa

O

N

I

M

T

R

H

G

D

P

S

C

O

ER

B

Alfred

Agathe

Y

X

Z

R

U

A

16.

18.

19.

10.

20.

13.

11.

12.

4.

6.

9.

8.

7.

3.

2.

V

Mathilde

Elisa

O

N

I

M

T

R

H

G

Corsage Postillon. N° 2.

N° 1.

N° 4.

N° 3.

Manche du Corsage.

Dos du Corsage.

Dessus.

dessous

Devant du Corsage.

Petit-Côté du Corsage.

N° 5.

2 Piqûres
et une petite broderie à la minute
ou en point russe.

LA VIOLETA

Postigo de Sⁿ Martin n^o 9 3^a d^{ra}

Febrero de 1863.

PATRON
de
CAMISETA - ZUAVA.

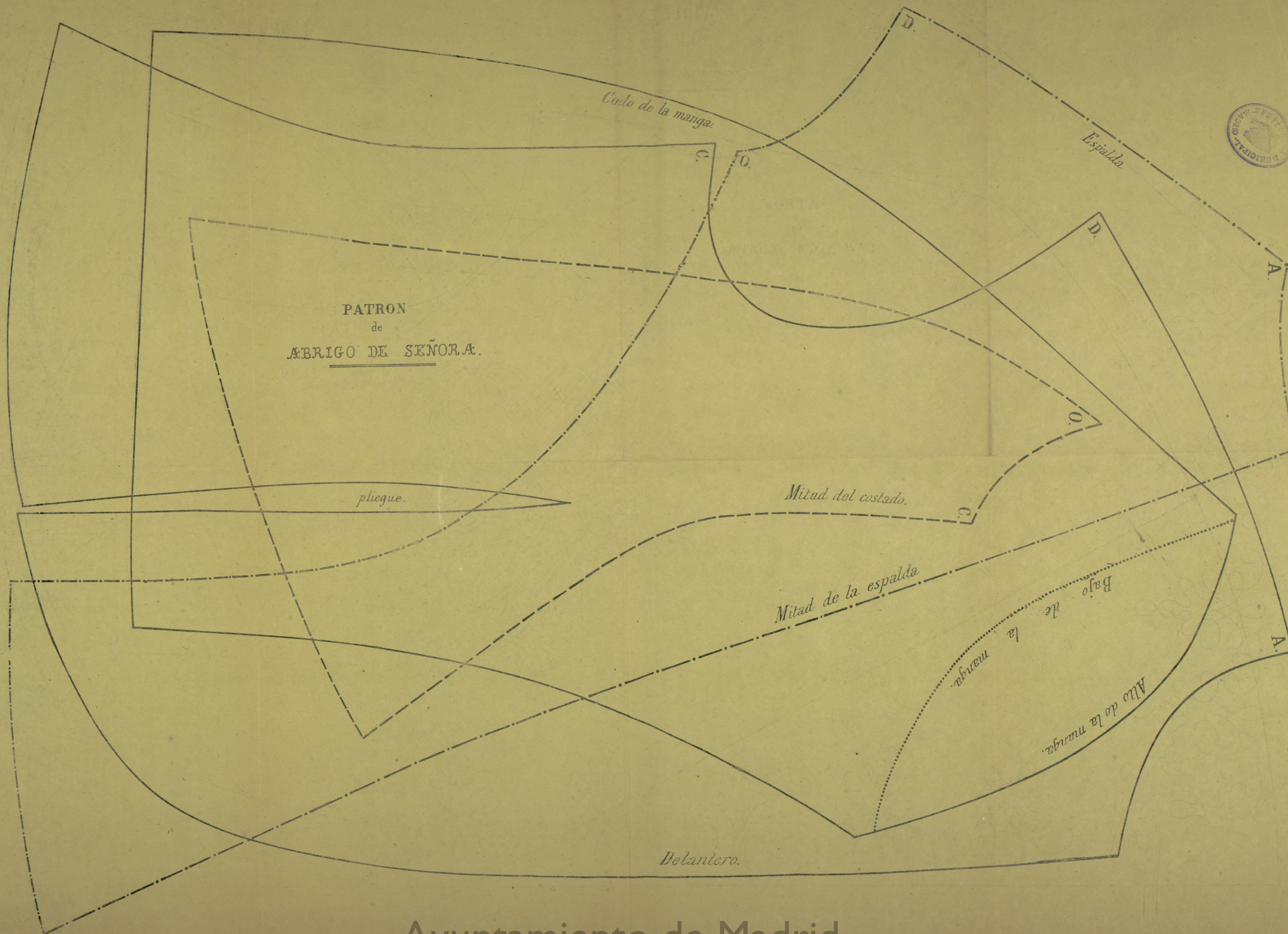
Mitad de la espalda

Cuello.

Espalda.

Delantero de la camiseta.

Ayuntamiento de Madrid





Paletot pour jeune fille de 7 ans.

Dos.

Manche

Poche

Devant.

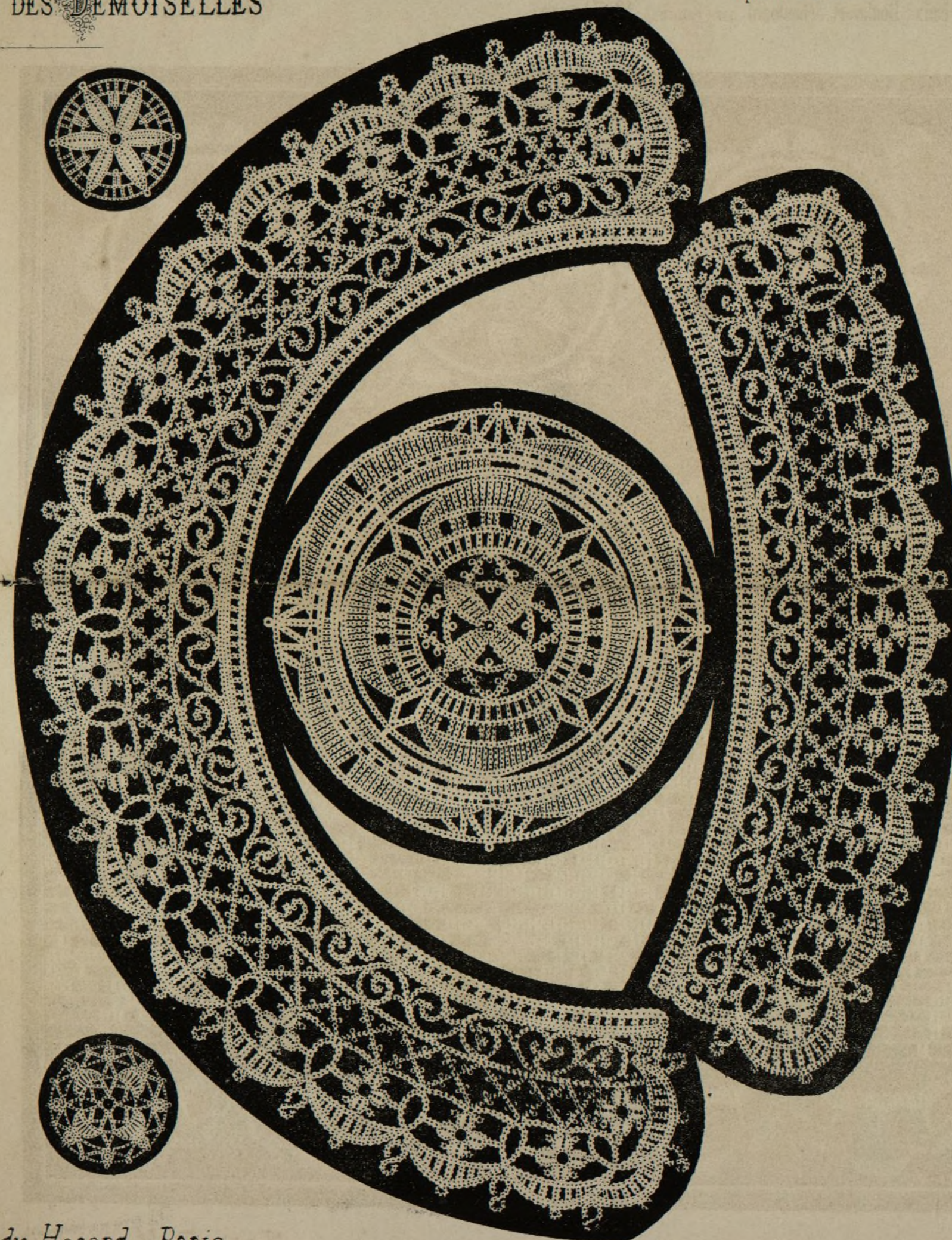
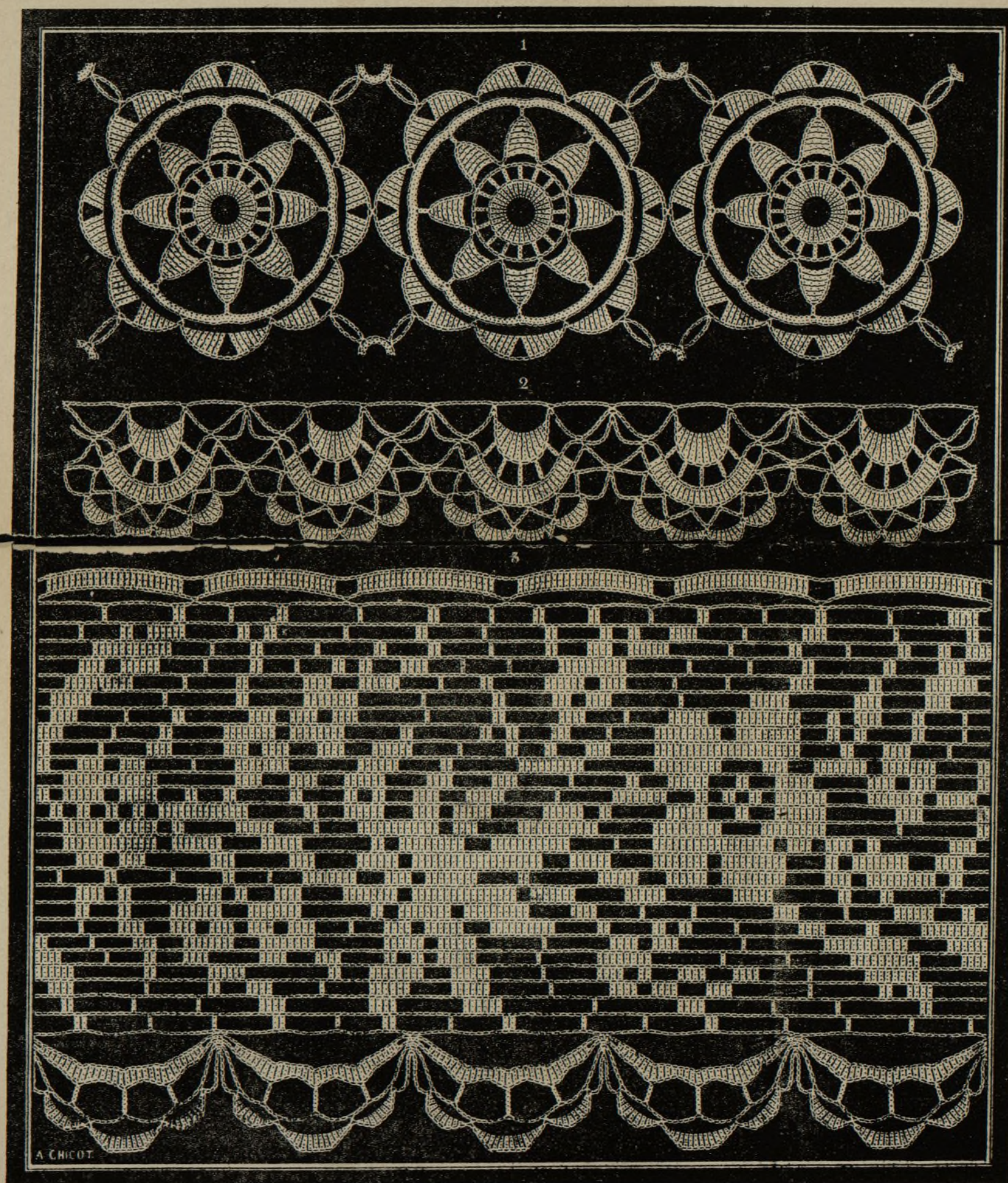
LE MIROIR PARISIEN

VIOLETA.

Septembre 1863.

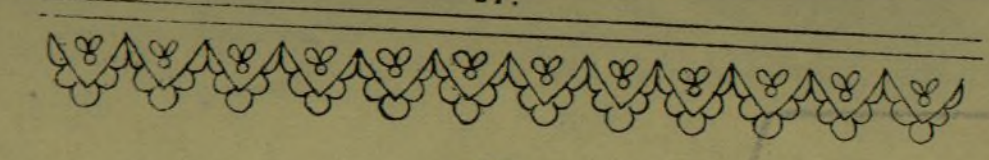
Bureaux: Boulevard Sébastopol (rive gauche) 13, PARIS

JOURNAL DES DAMES ET DES DEMOISELLES

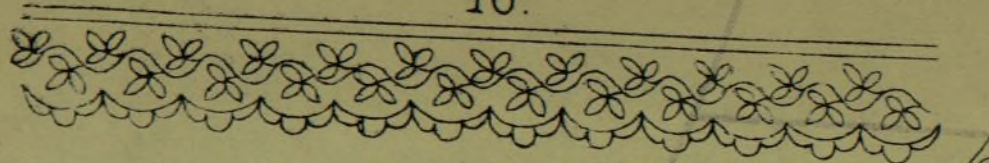


Lith. D. Michelet, 6, rue du Hazard, Paris.

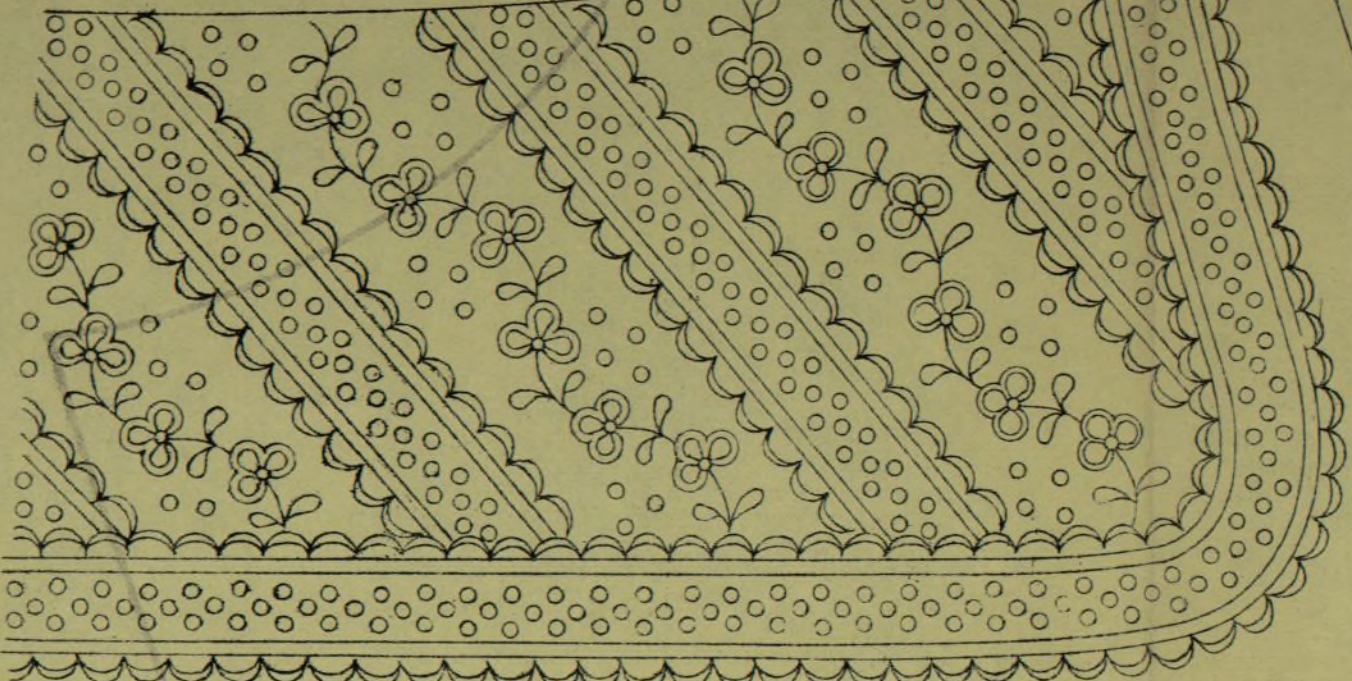
Ayuntamiento de Madrid



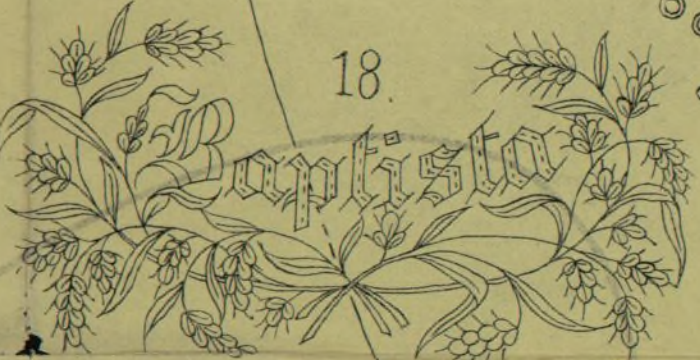
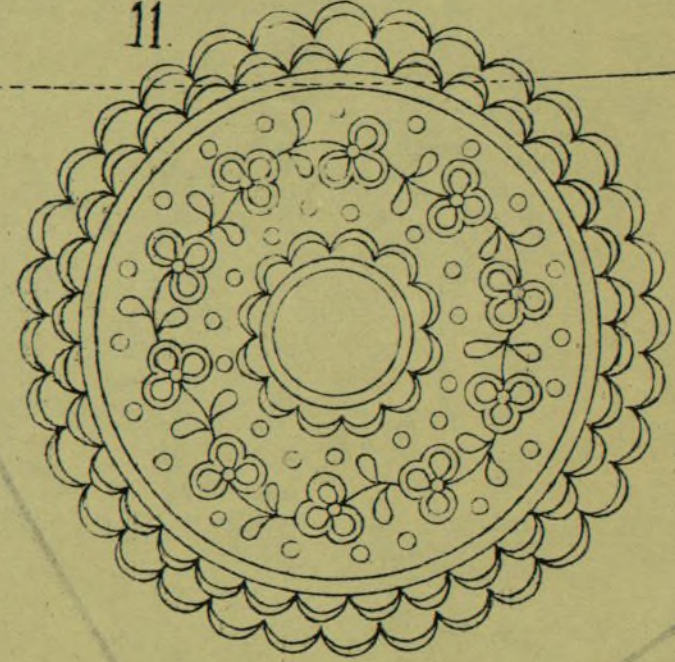
16.



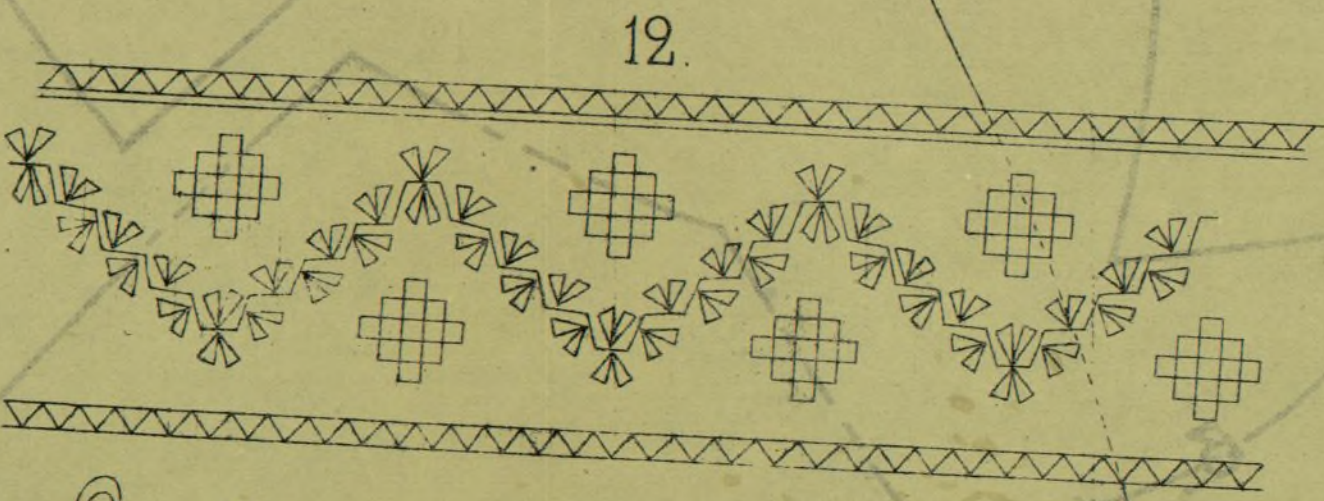
10.



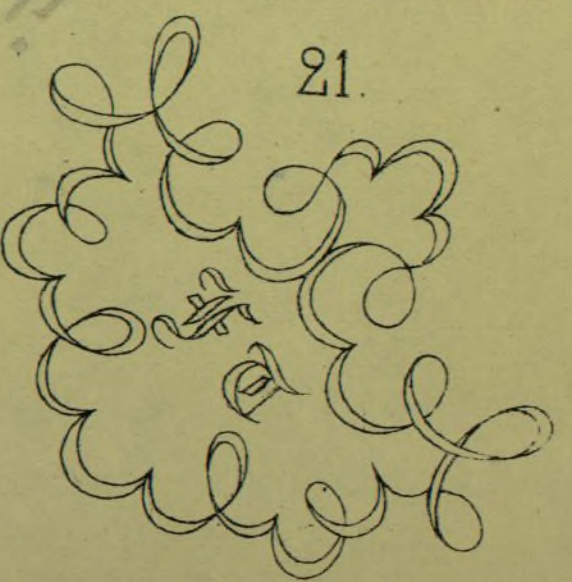
11.



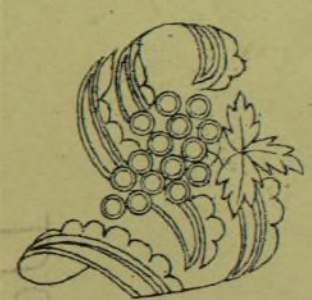
18.



12.



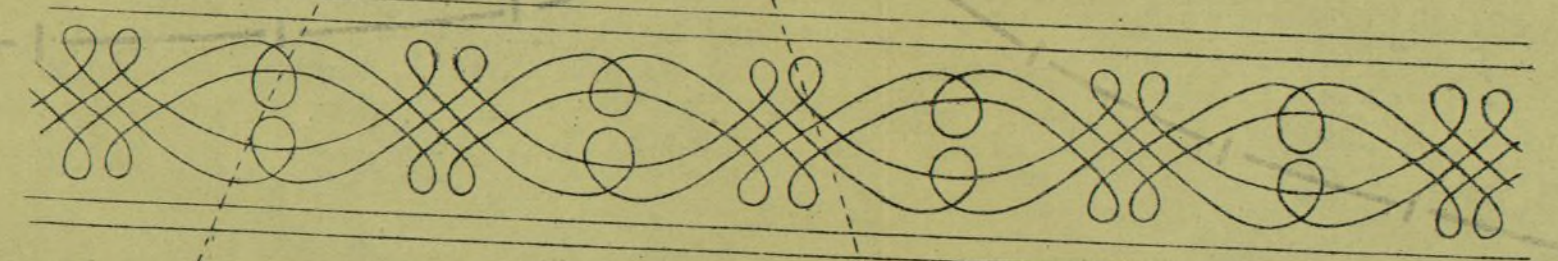
21.



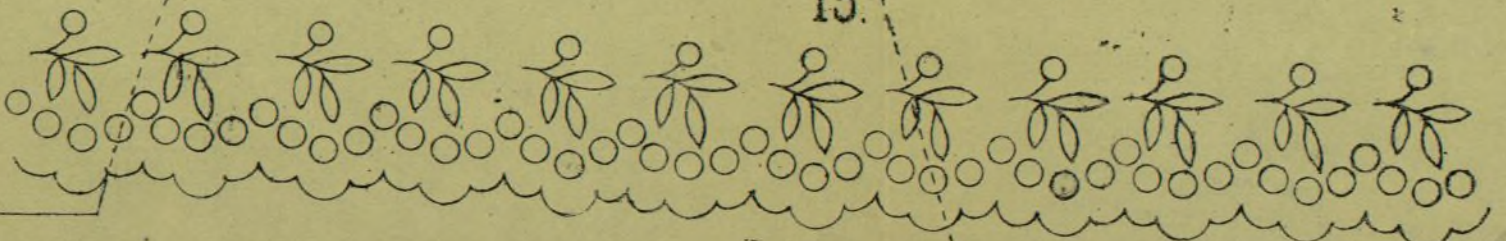
20.



22.



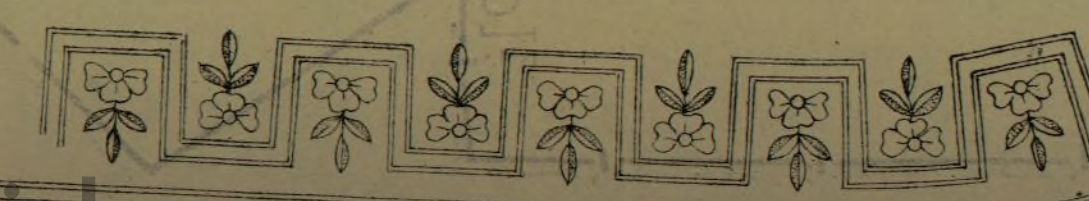
14.



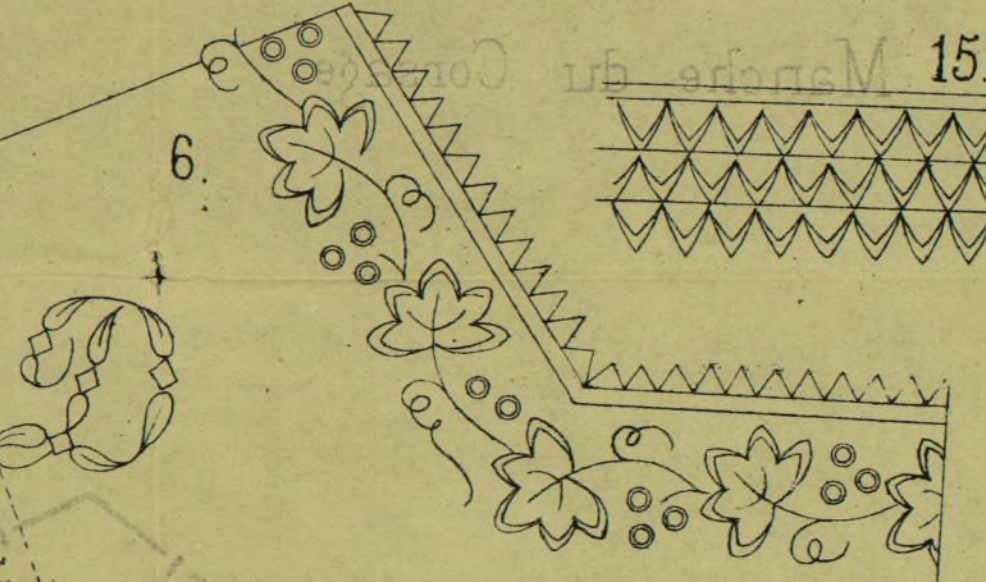
13.



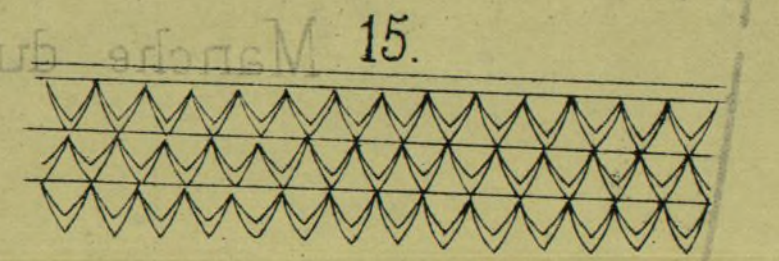
30.



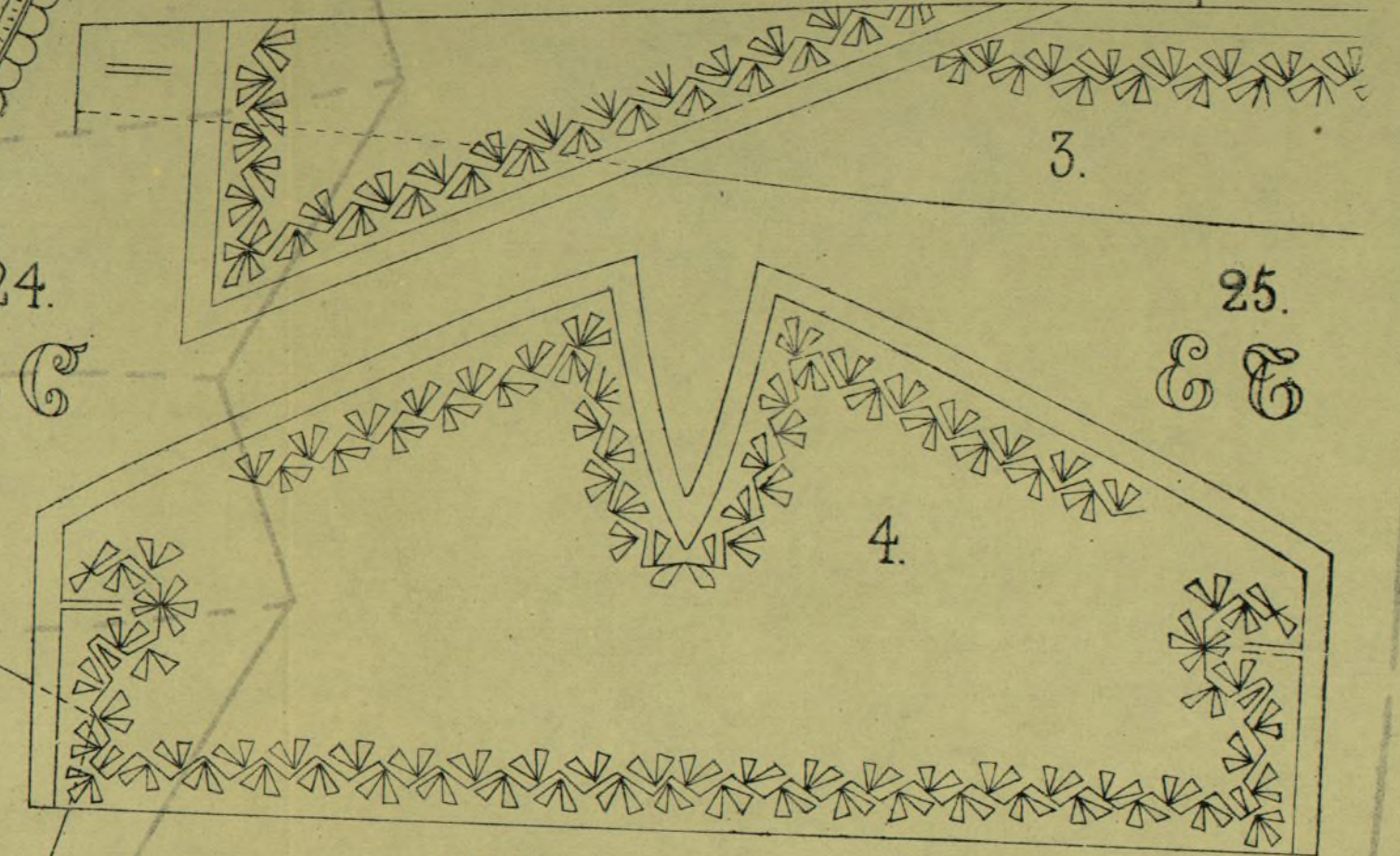
7.



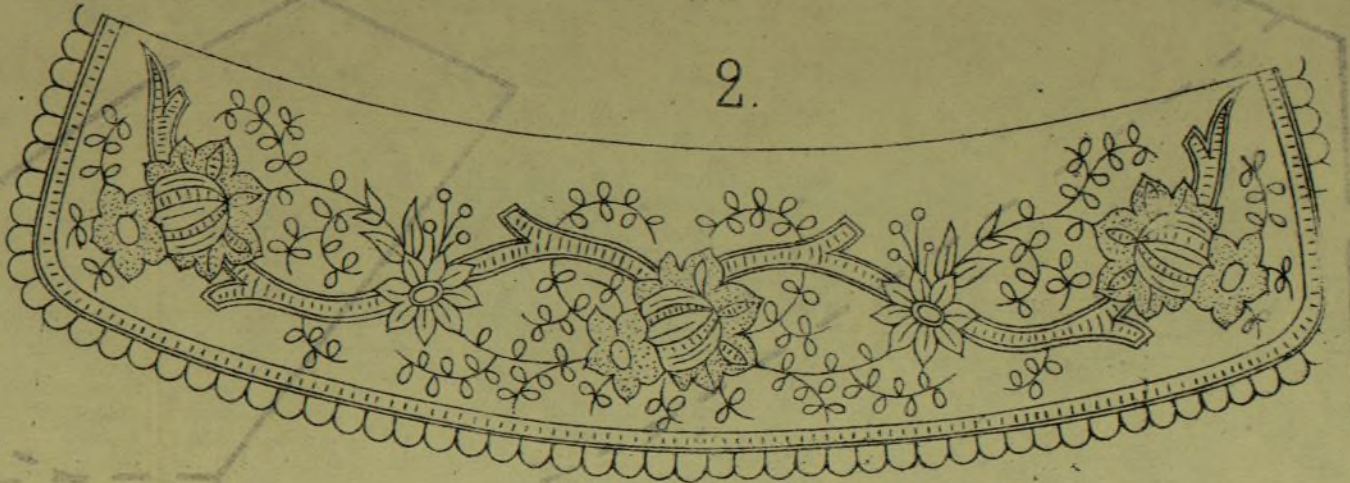
6.



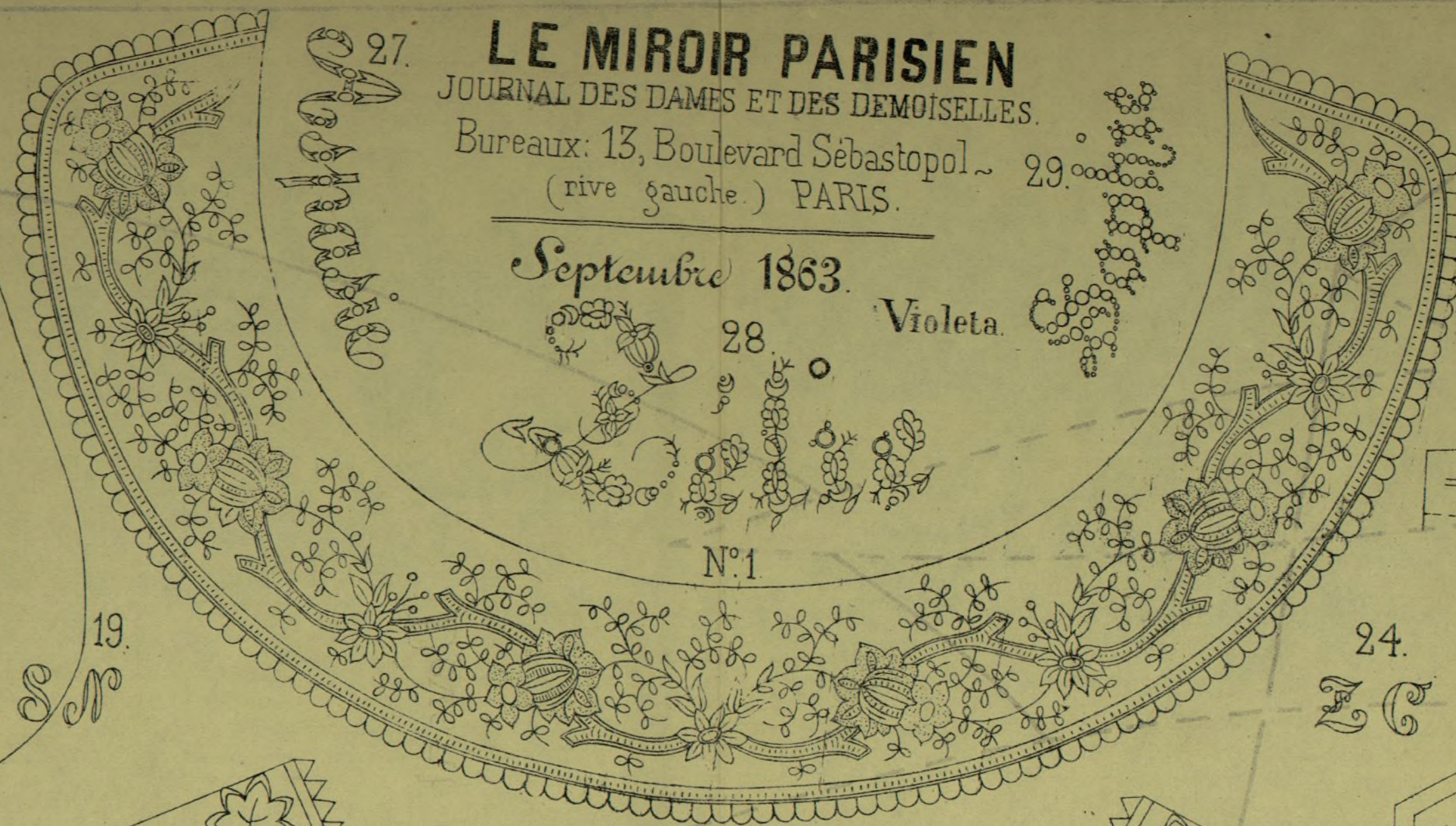
15.



4.



2.



27.

LE MIROIR PARISIEN
JOURNAL DES DAMES ET DES DEMOISELLES.
Bureaux: 13, Boulevard Sébastopol
(rive gauche) PARIS.

Septembre 1863.

Violeta.

28.

Nº1

29.

Corsage à pointe devant et à Basque derrière

1.

Dos du Corsage.

Devant du Corsage.

Petit-Côté du Corsage

Manche du Corsage.

pli



LE MIROIR PARISIEN

JOURNAL DES DAMES ET DES DEMOISELLES

Bureaux: Boulevard Sébastopol (rive gauche) 13.

PARIS.

Violeta.

Septembre 1863

21

23

24

10

19

28

20

33

4

25

17

16

14

30

18

13

22

12

29

15

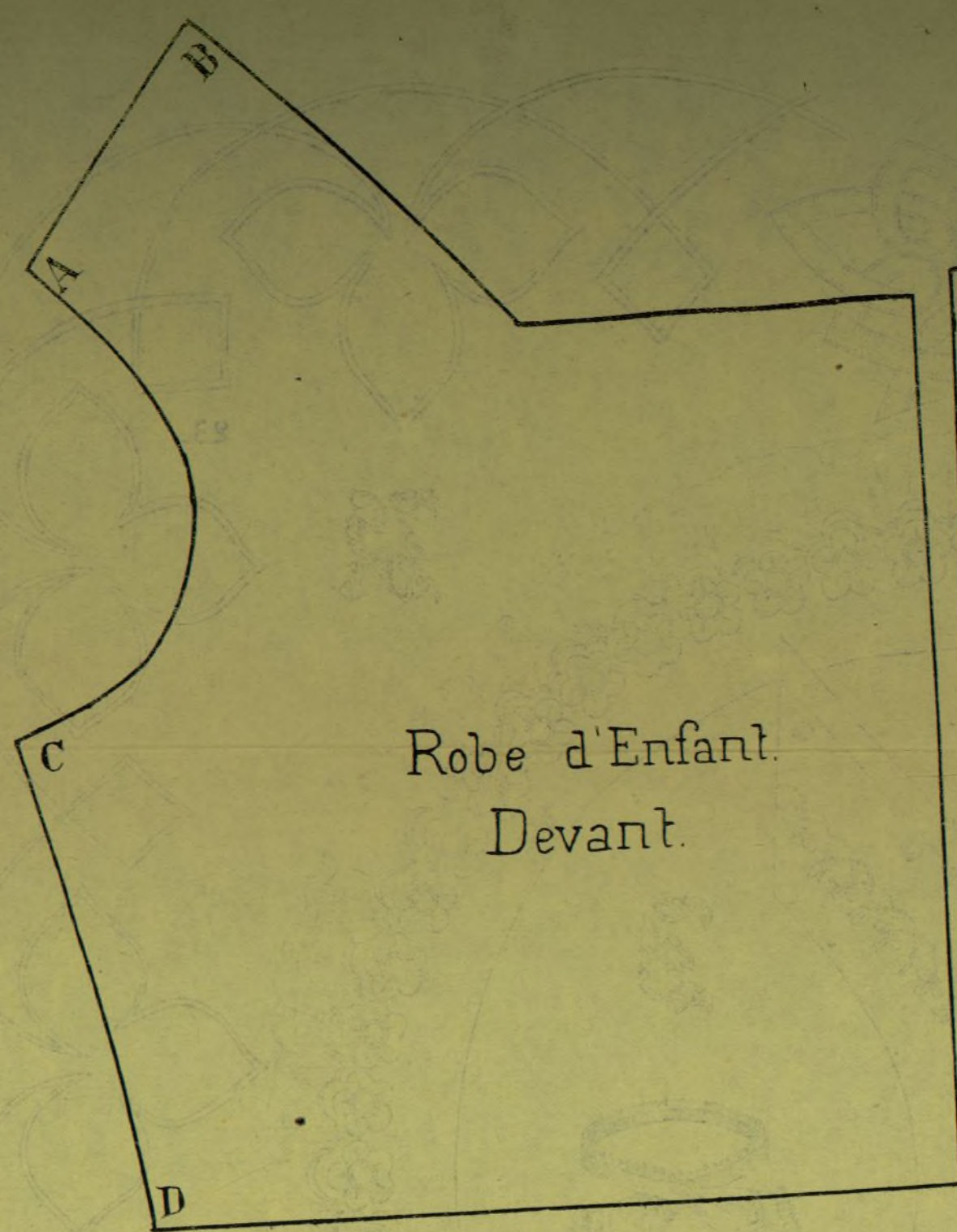
7

26

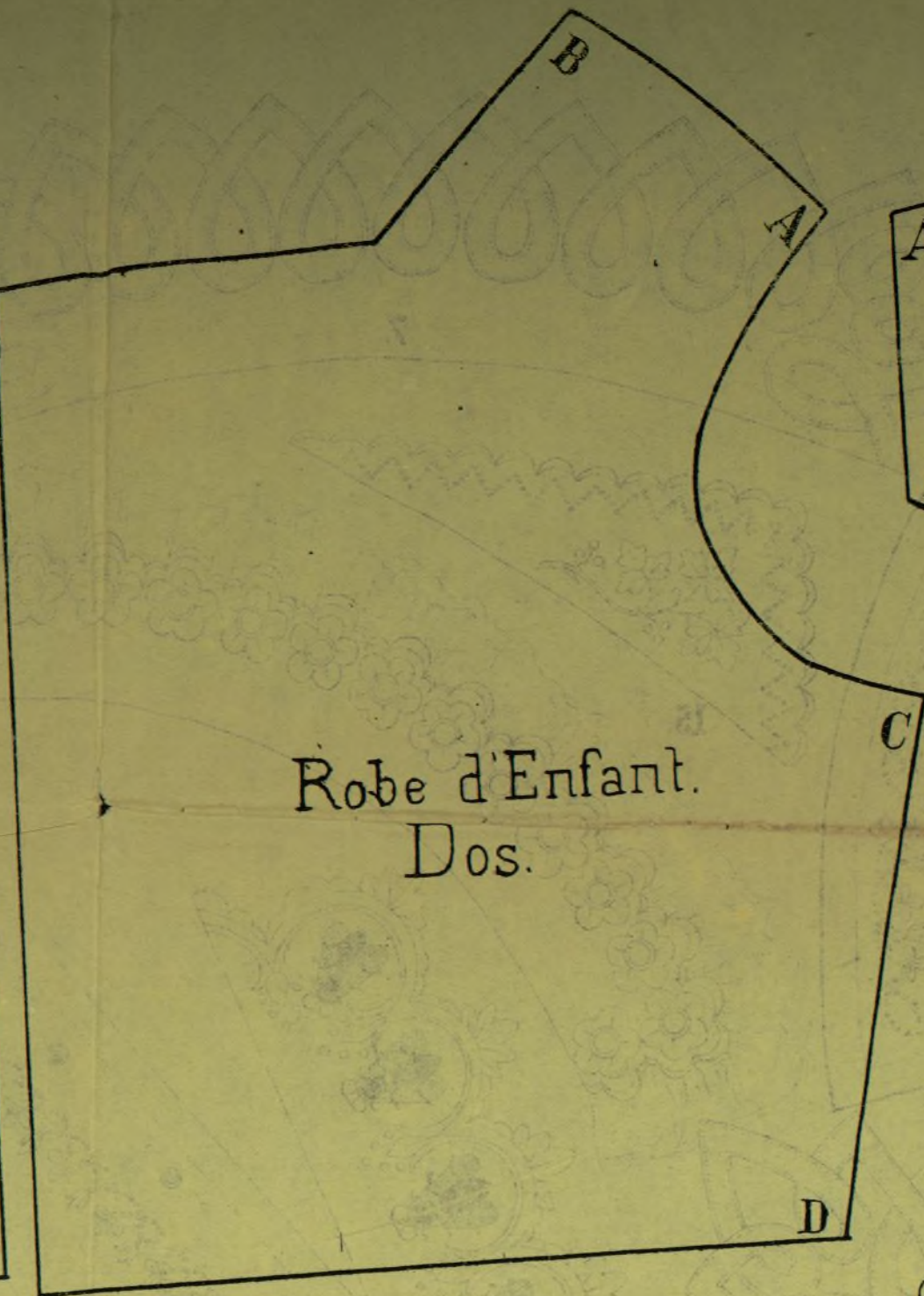
9

32

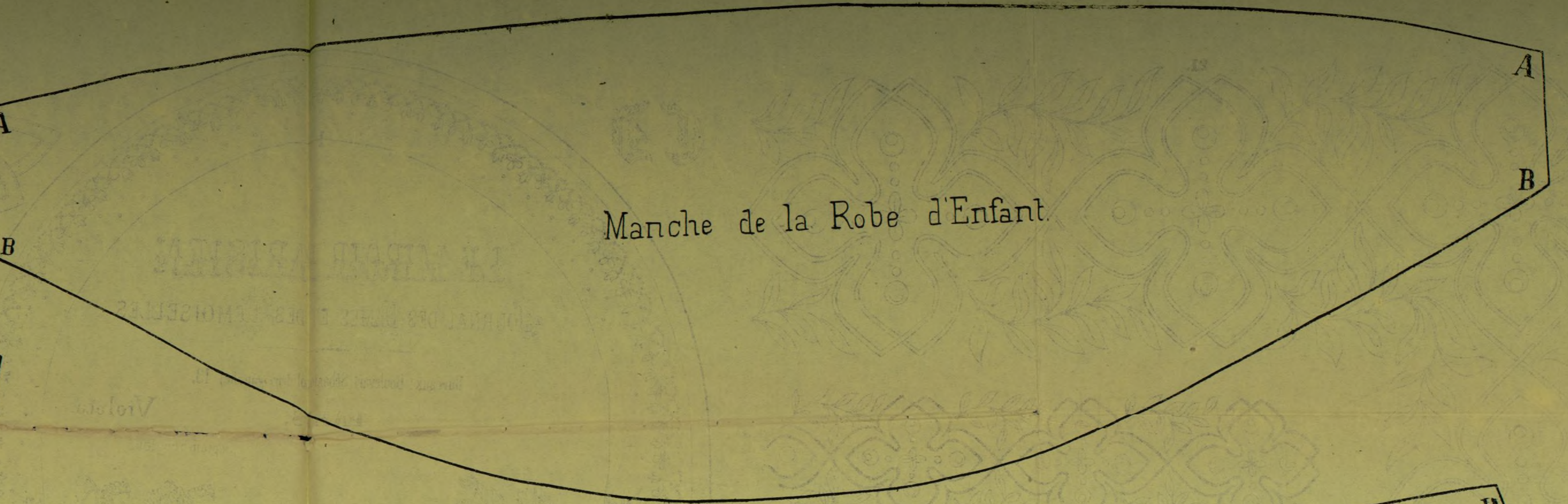
21



Robe d'Enfant.
Devant.



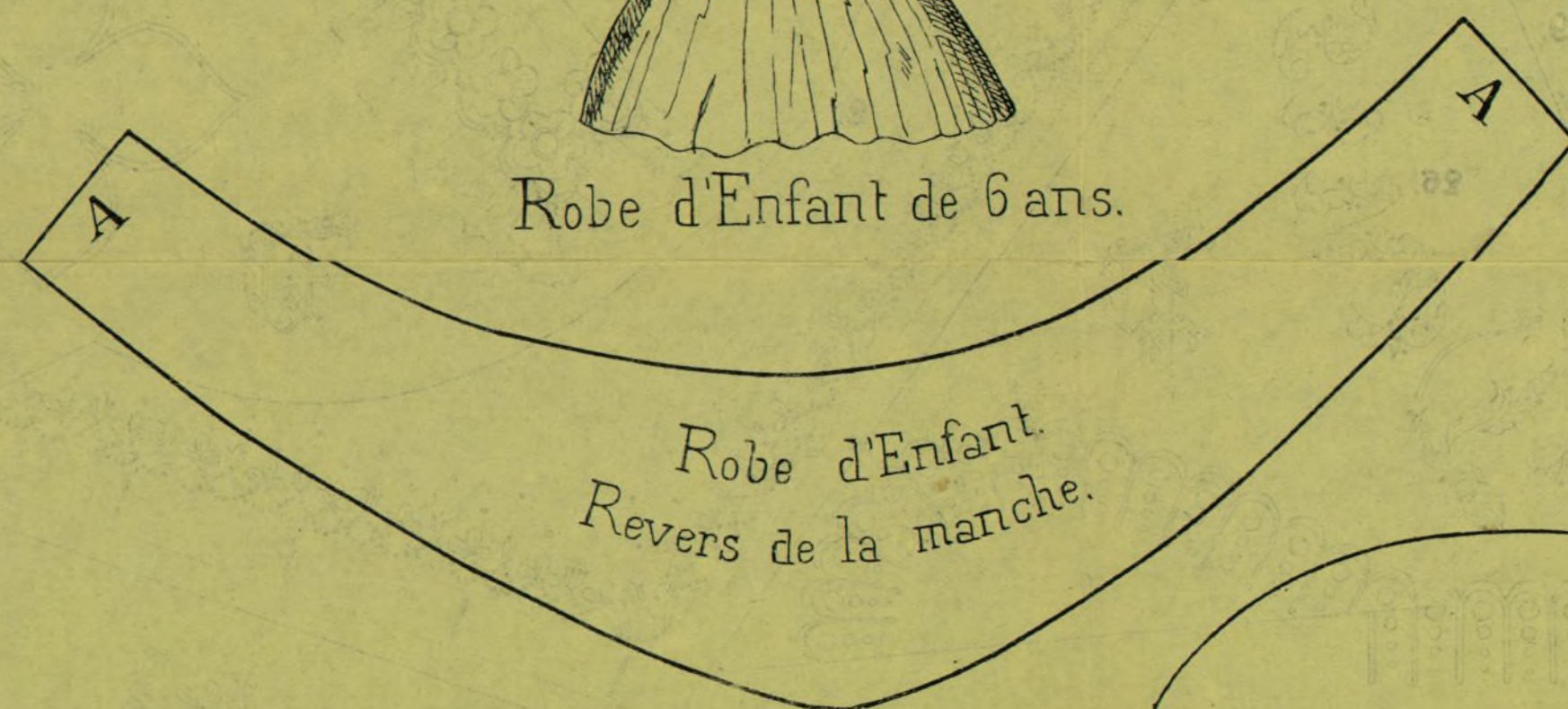
Robe d'Enfant.
Dos.



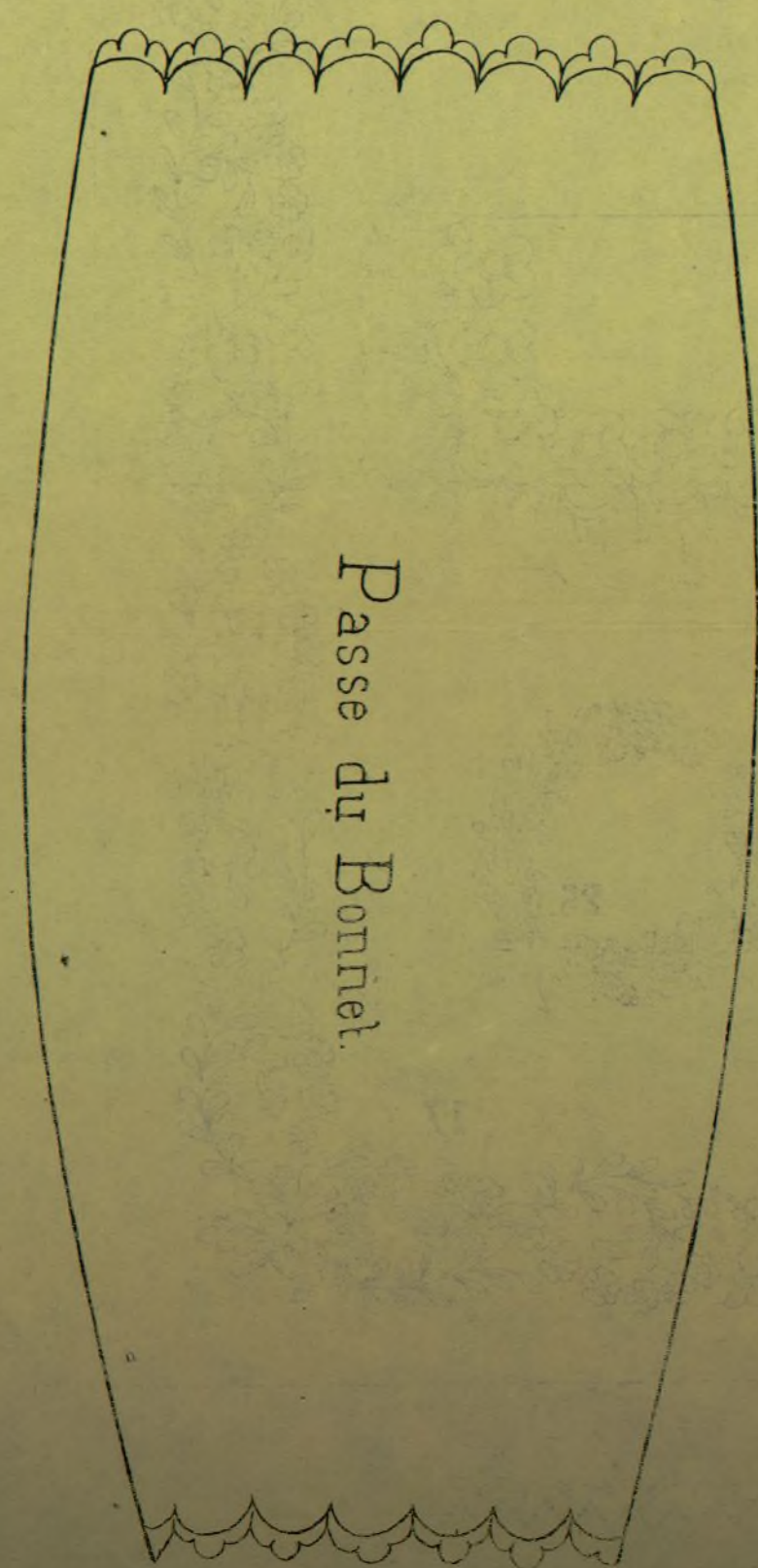
Manche de la Robe d'Enfant.



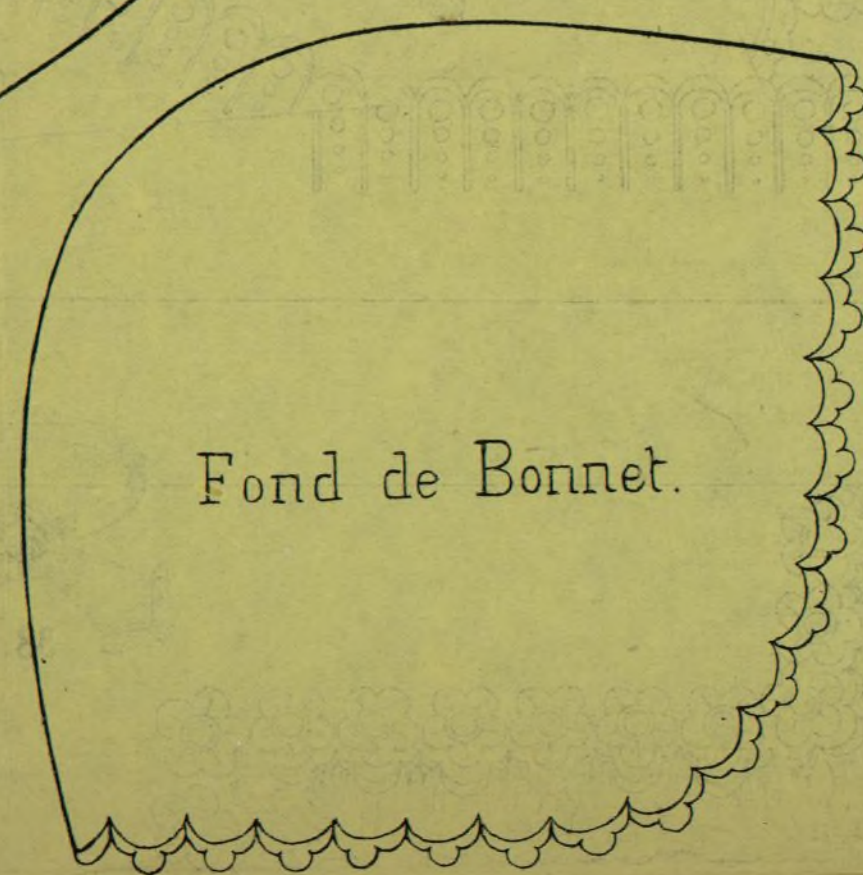
Robe d'Enfant de 6 ans.



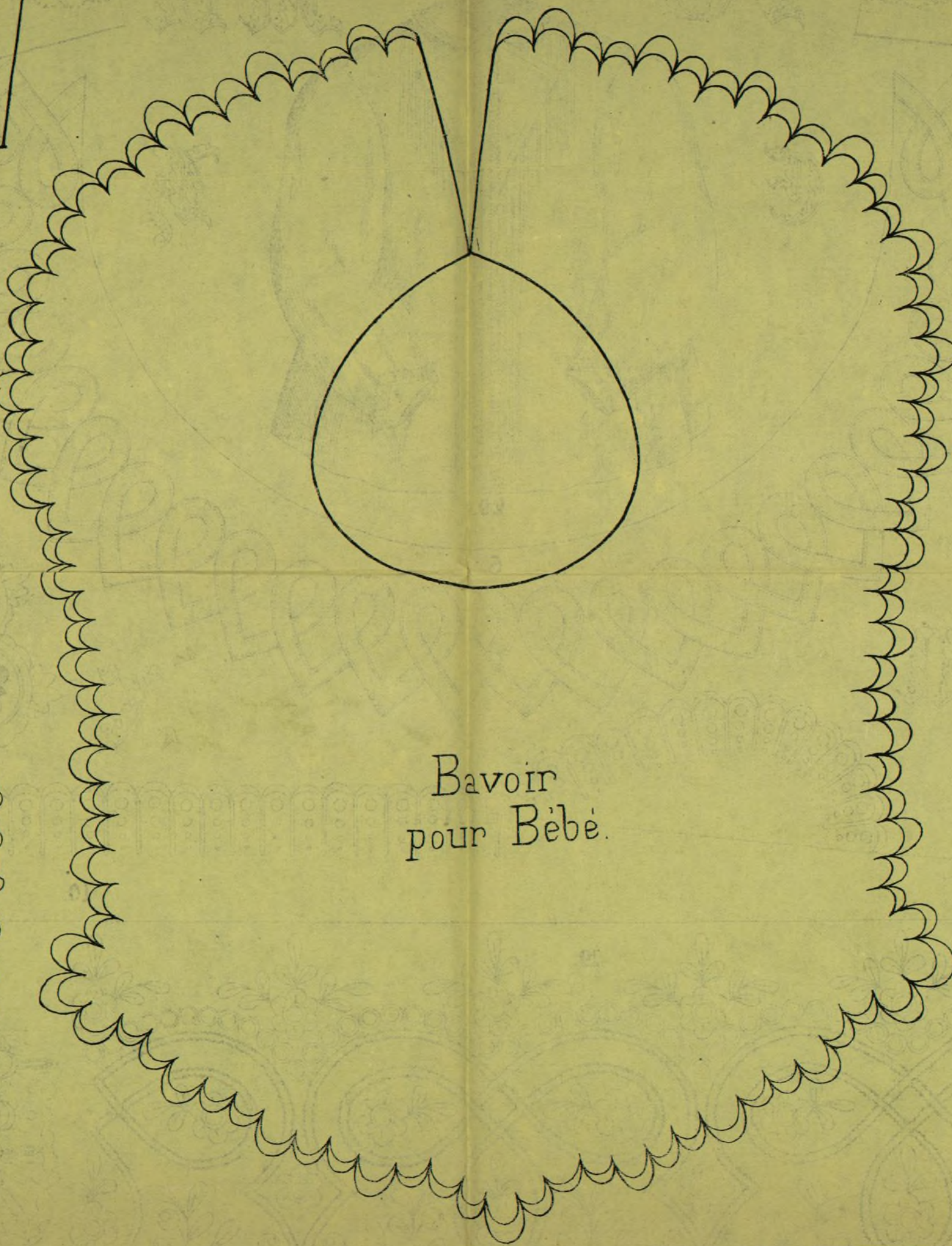
Robe d'Enfant.
Revers de la manche.



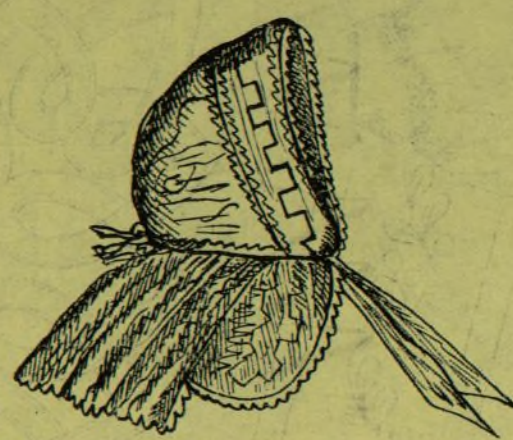
Passe du Bonnet.



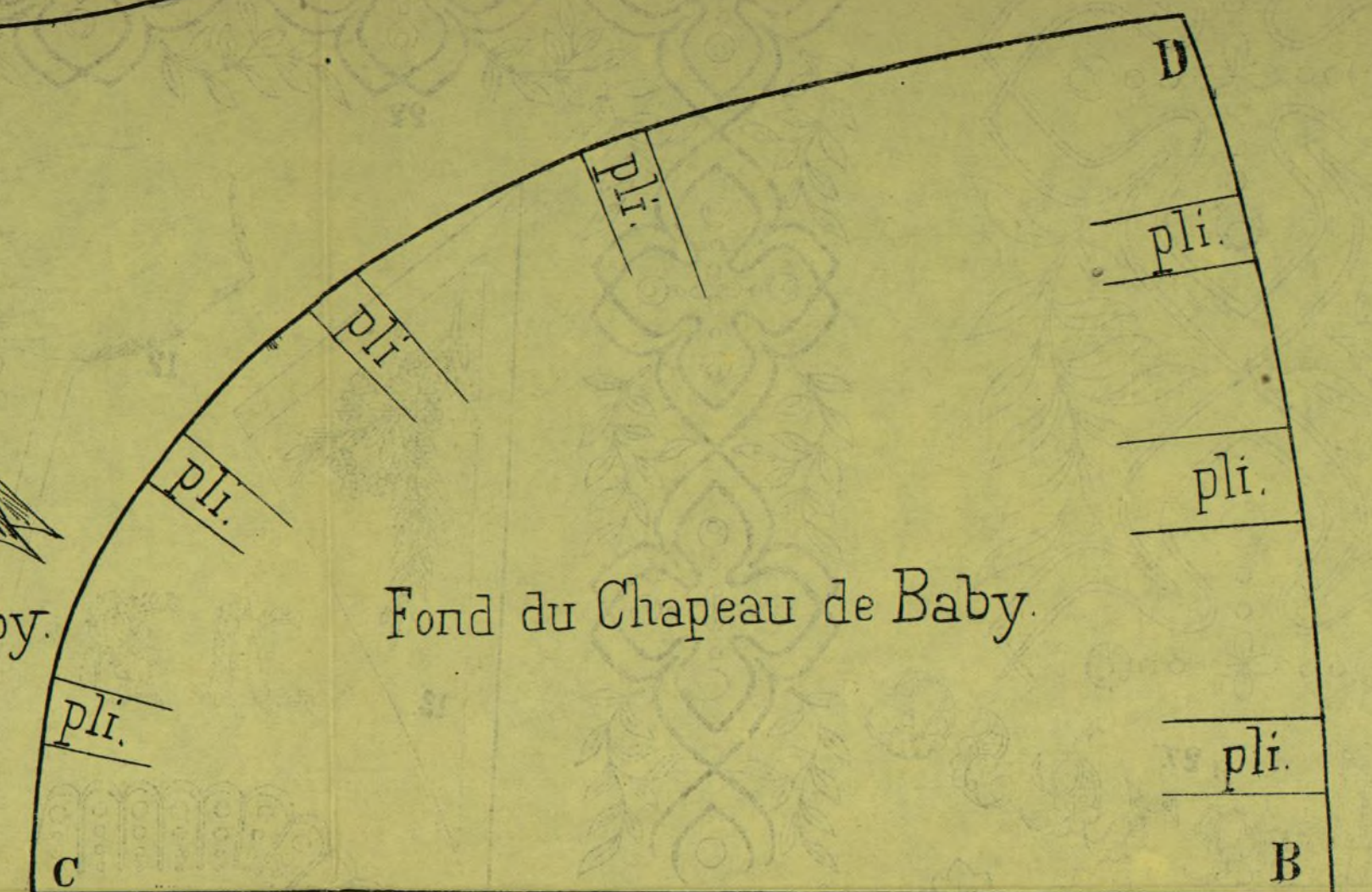
Fond de Bonnet.



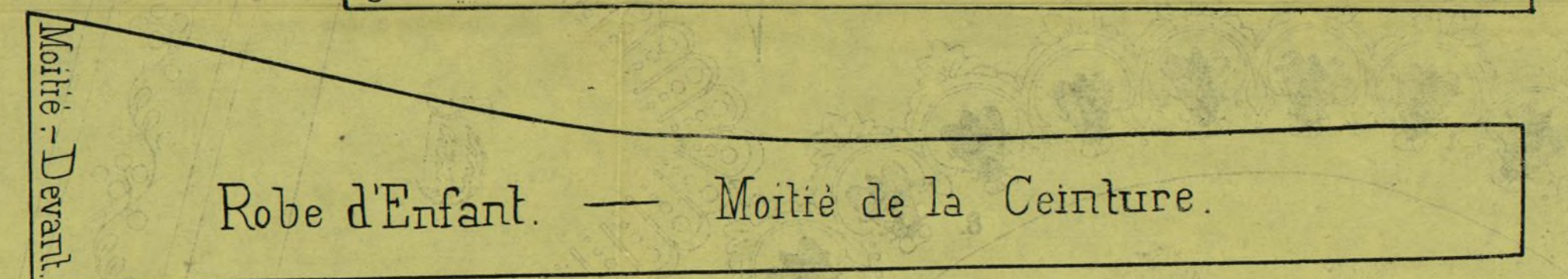
Bavoir
pour Bèbe.



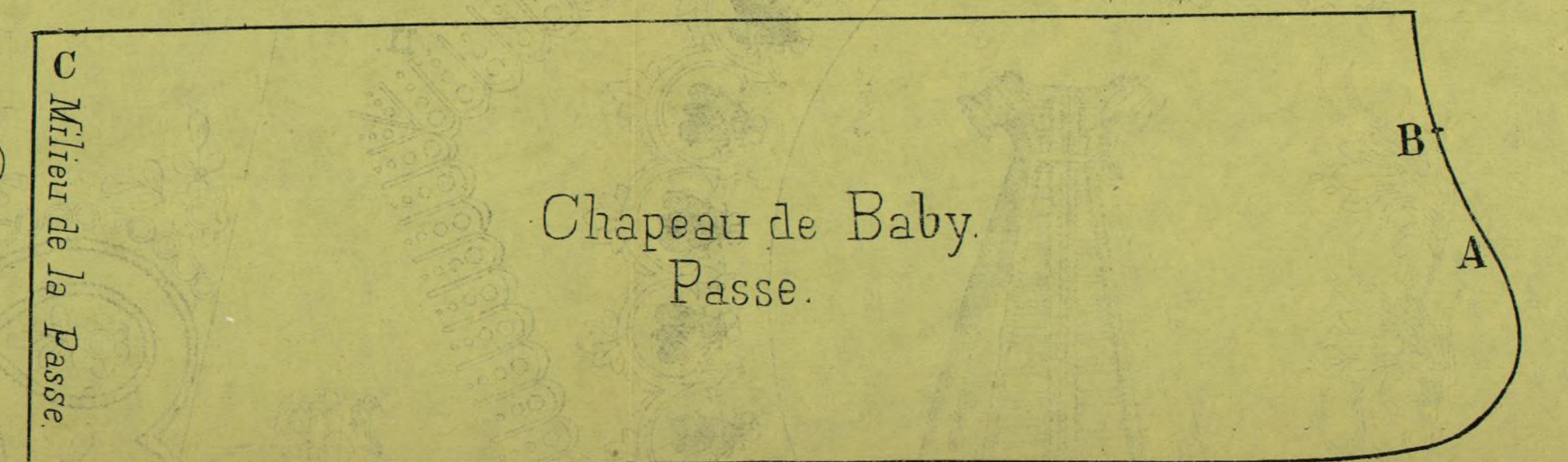
Chapeau de Baby.



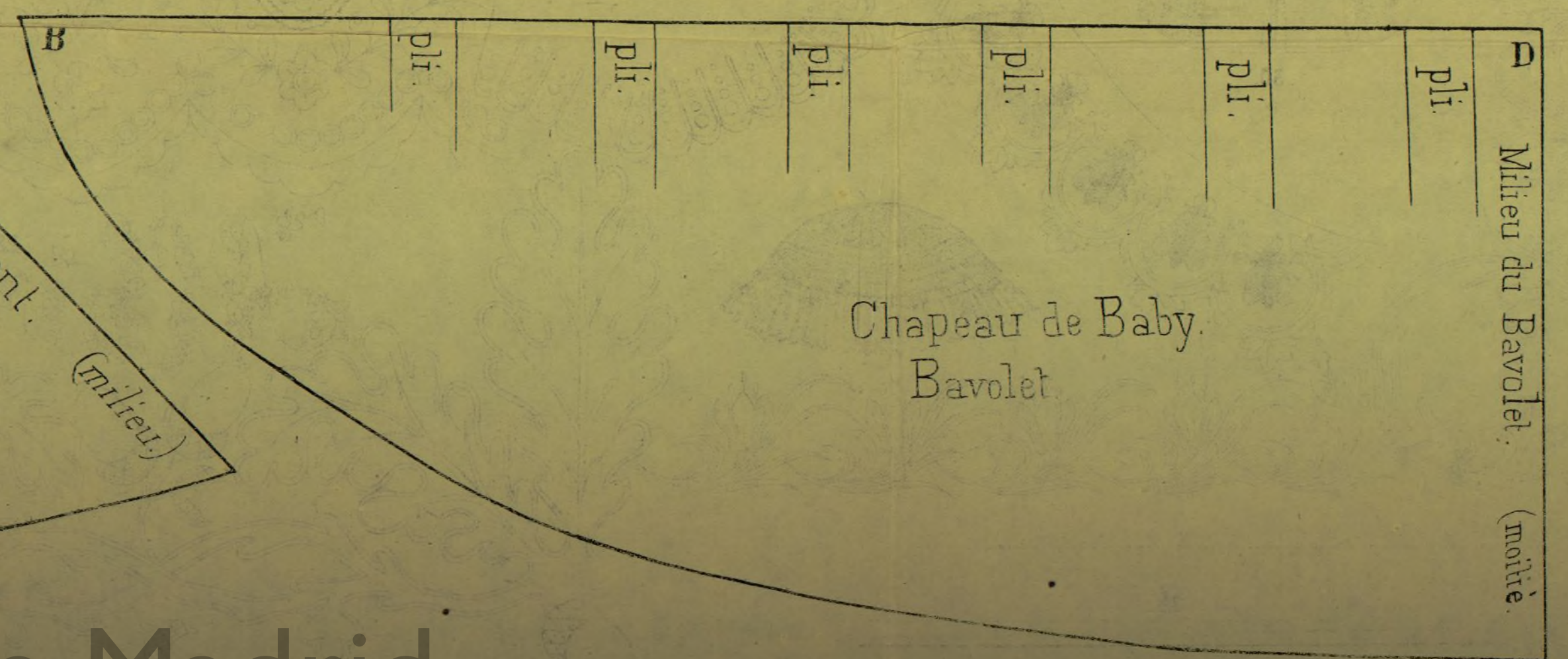
Fond du Chapeau de Baby.



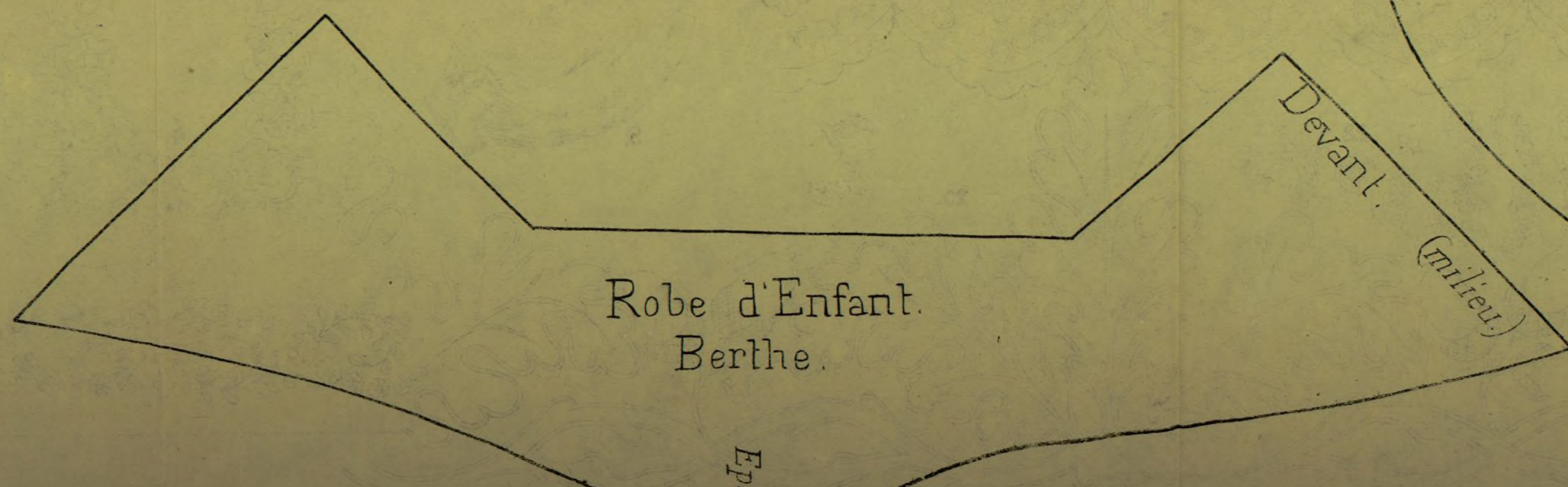
Robe d'Enfant. — Moitié de la Ceinture.



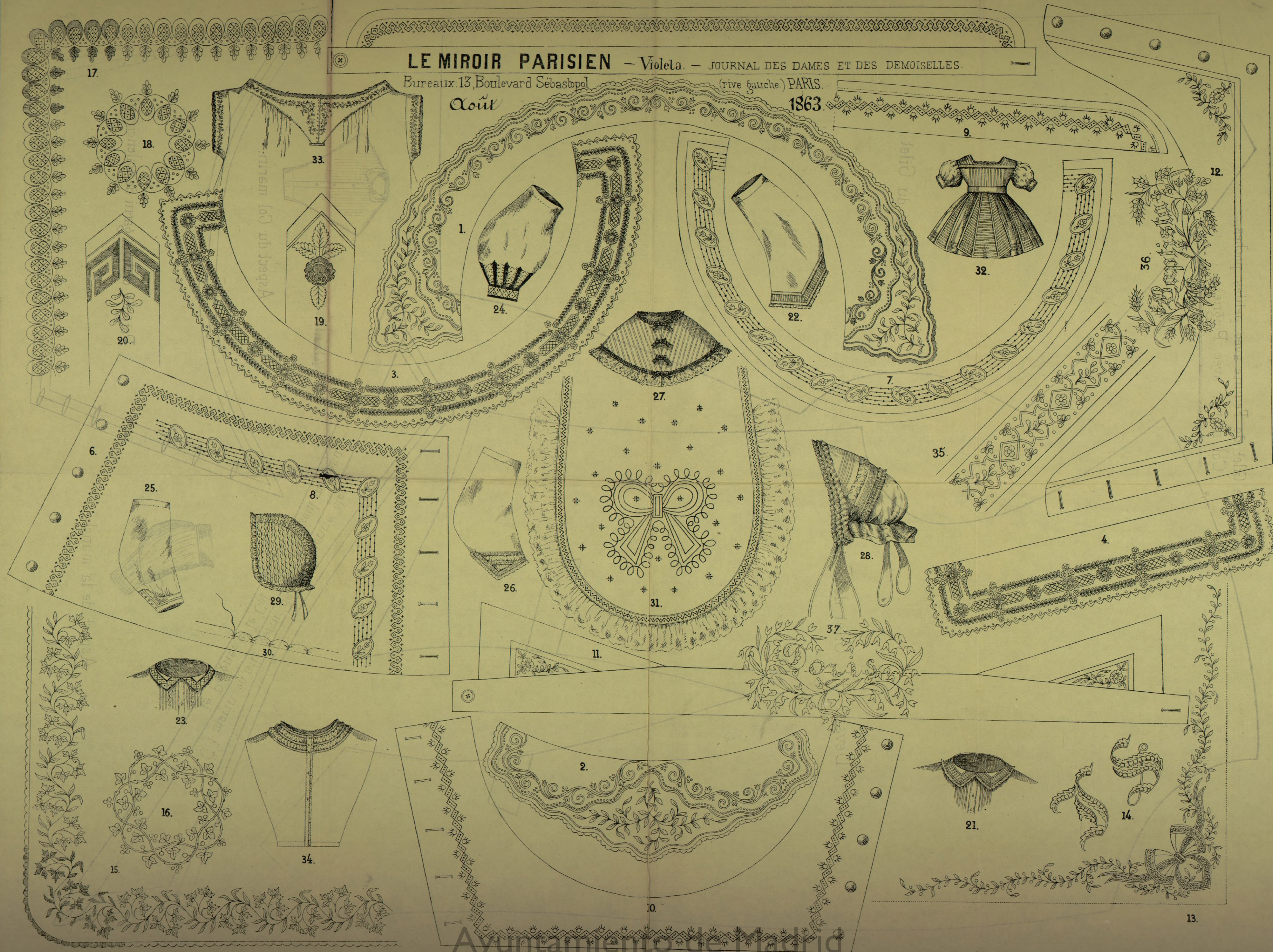
Chapeau de Baby.
Passe.



Chapeau de Baby.
Bavolet.



Robe d'Enfant.
Berthe.

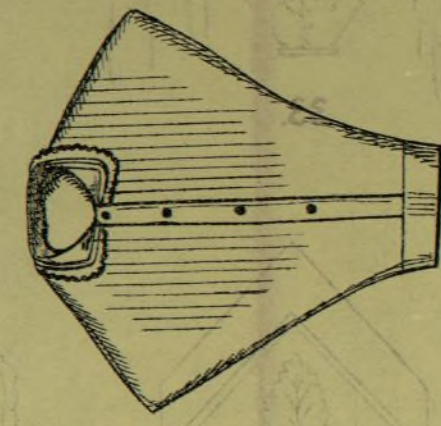


Patron de Gilet de Femme avec petites poches,
Col marin avec Poignet.

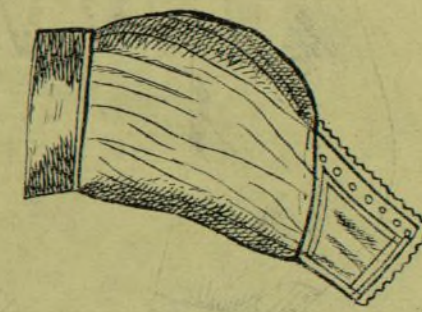


Devant du Gilet de Femme.

Dos du Gilet.



Aspect du Col marin.



Aspect de la manche.

Le Poignet et le Col sont en toile garnie de valenciennes étroite.
Le Poignet et le Col sont d'un seul morceau.

Poignet en toile garnie de valenciennes.

Bureaux: Boulevard Sébastopol, 13, (r.-gauche.)

LE MIROIR PARISIEN
JOURNAL DES DAMES ET DES DEMOISELLES.

Violeta

JUIN 1863.



1.

2.

Ayuntamiento de Madrid

Lith. D. Michelet 6, rue du Hazard

3.

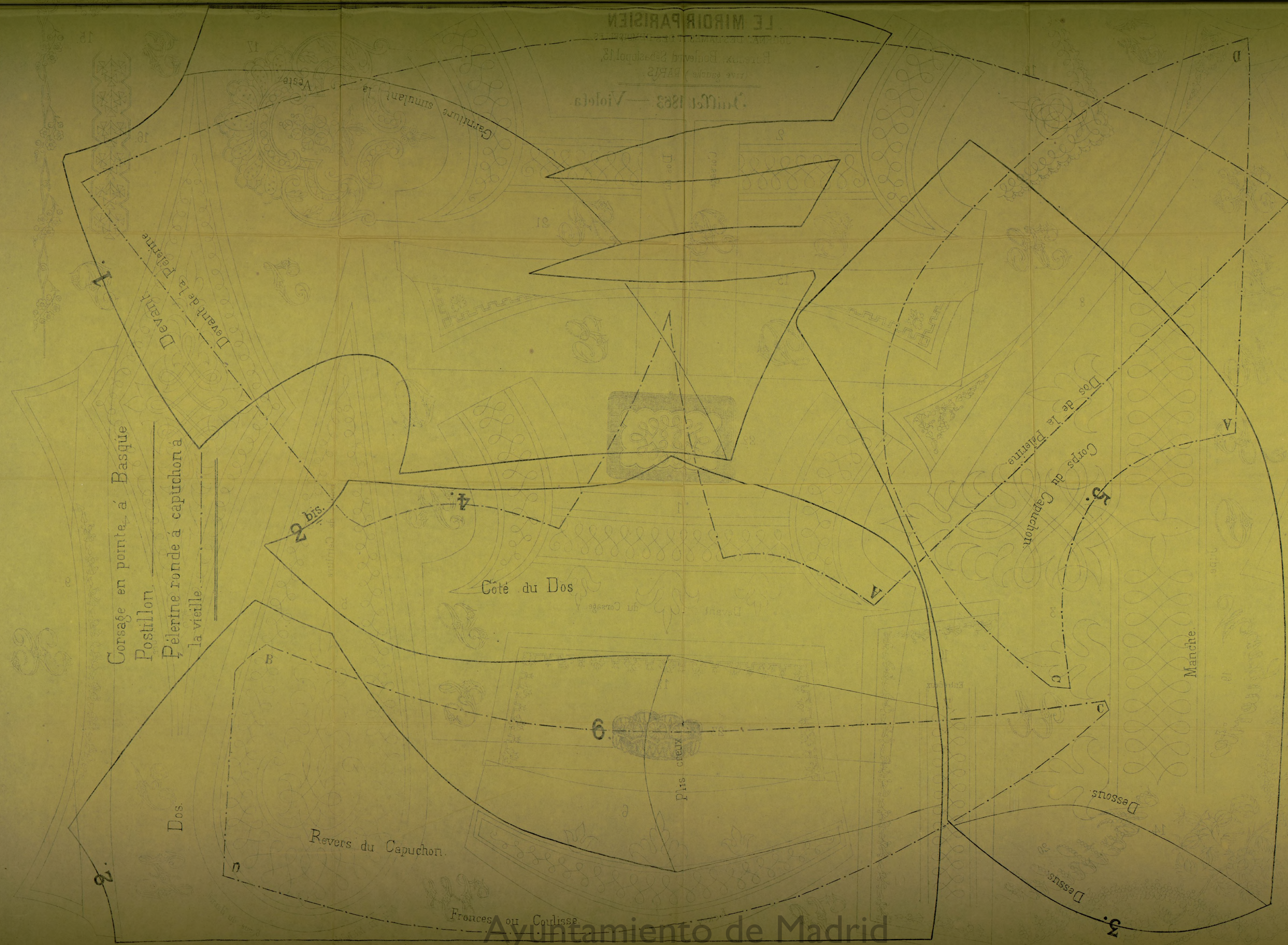
4.

5.

JOURNAL DES DAMES ET DES DEMOISELLES.

Bureaux: Boulevard Sébastopol, 13,

Juillet 1863. — Violeta.



Corsage en pointe à Basque
Postillon
Pelerine ronde à capuchon à la vielle

Dos.

Revers du Capuchon.

Côté du Dos

Plis creux

Frances ou Coulisse

Dos de la Pelerine
Corps du Capuchon

Manche

Dessous

Dessus

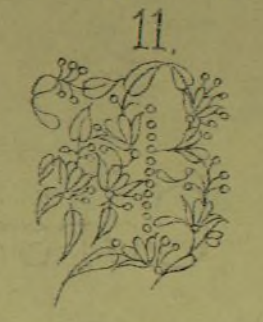
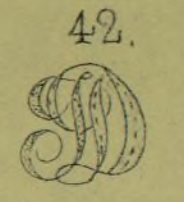
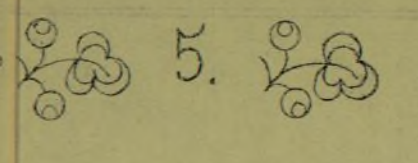
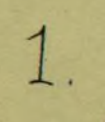
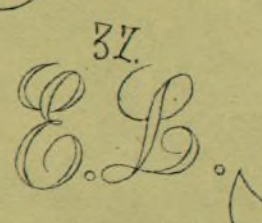
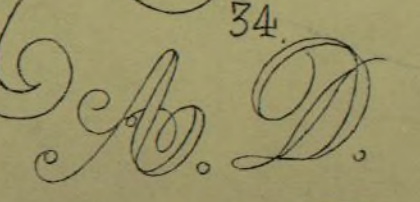
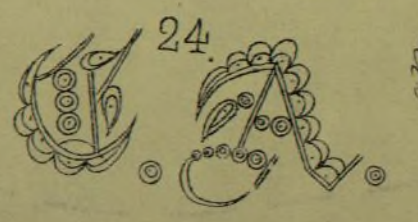
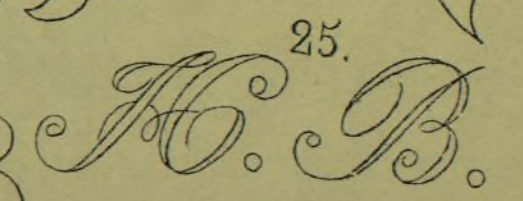
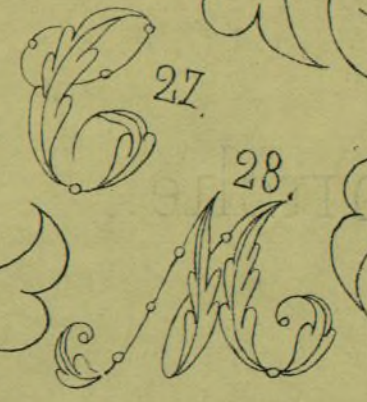
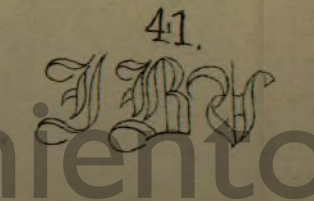
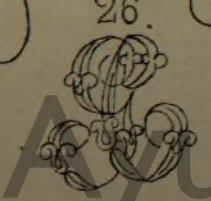
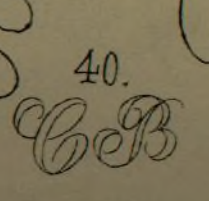
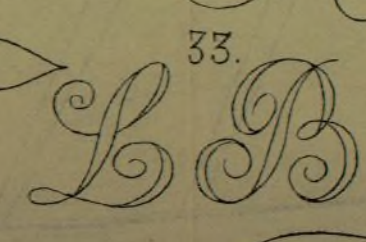
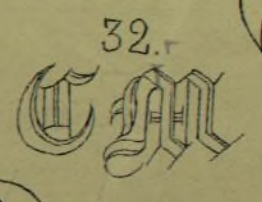
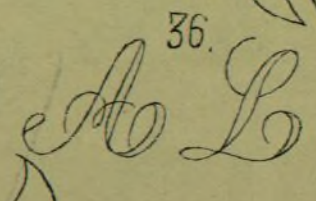
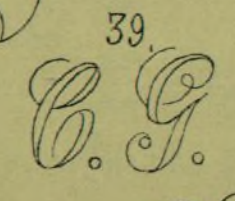
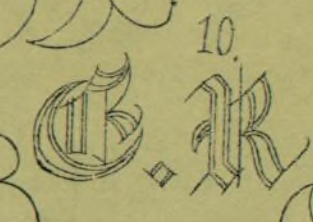
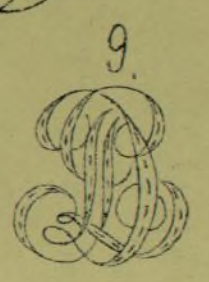
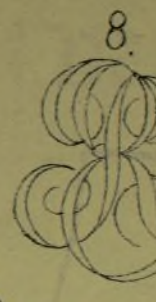
Ayuntamiento de Madrid

LE MIROIR PARISIEN

JOURNAL DES DAMES ET DES DEMOISELLES
Bureaux: Boulevard Sebastopol, 13. (r-gauche) Paris.

Juillet 1863.

Violeta.

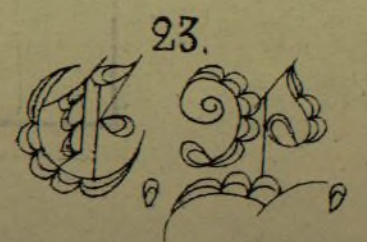
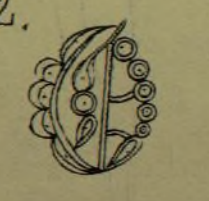
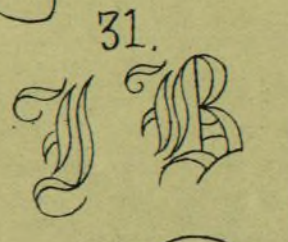
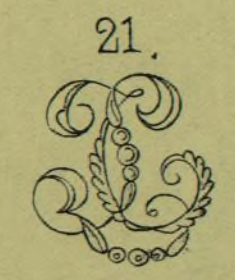
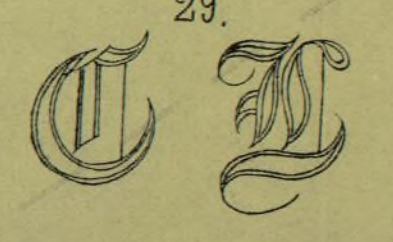
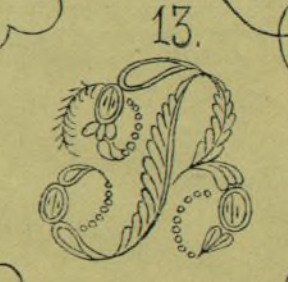


Bout de Cravate.



Alberte.

M.P.



Amélie.

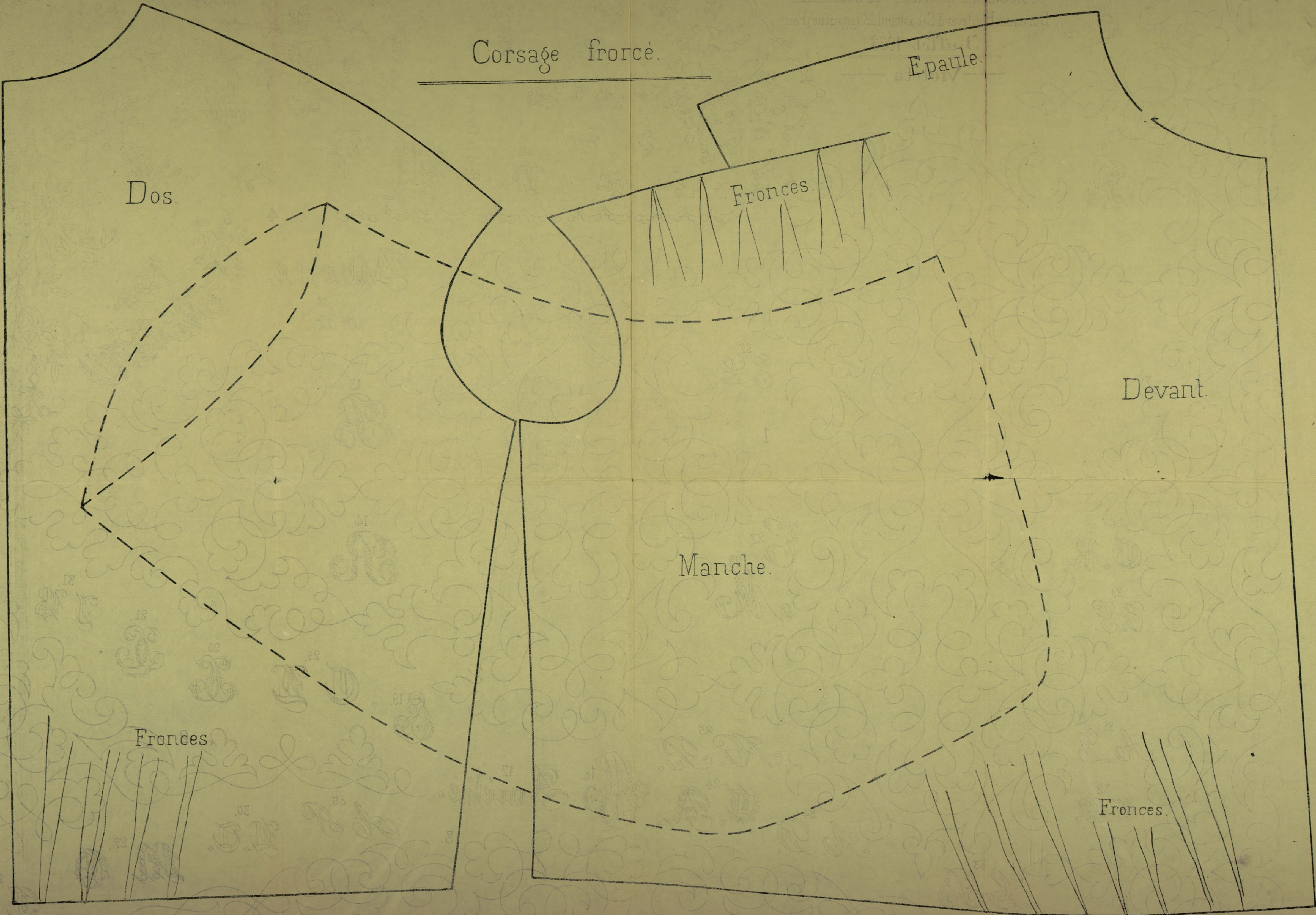
A.P.

L.C.

Bretelle.

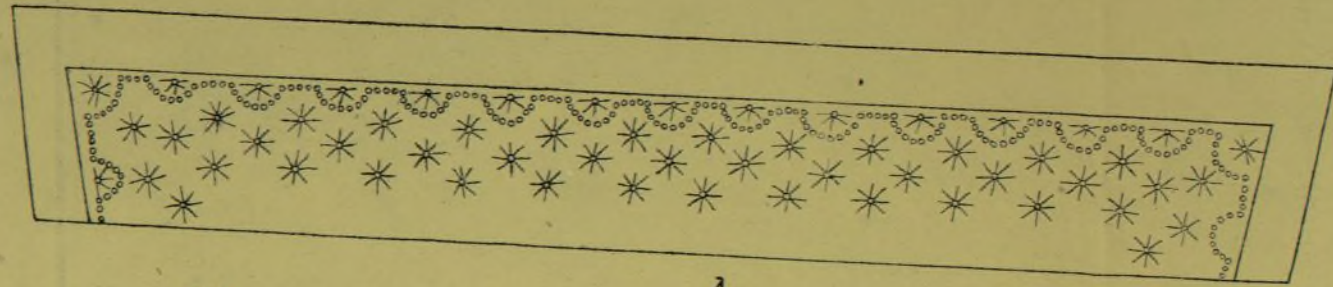
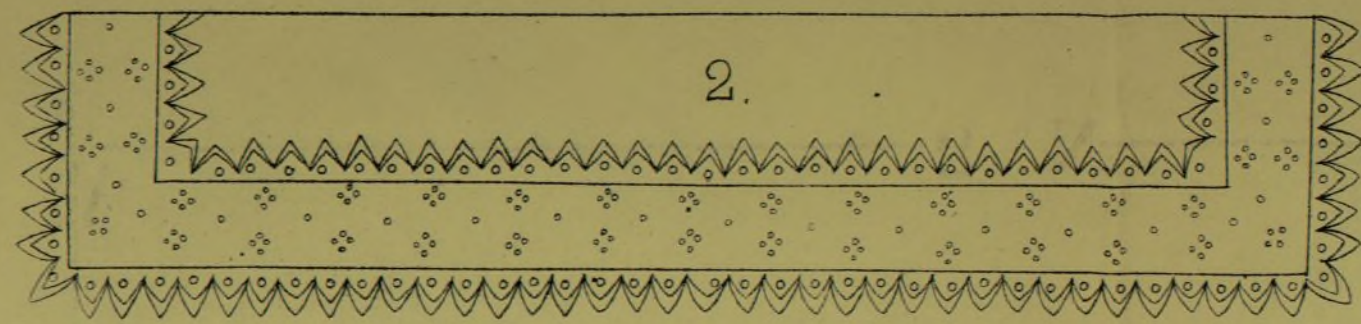
Ayuntamiento de Madrid

Ceci est le milieu du Devant et sert également pour le Dos.

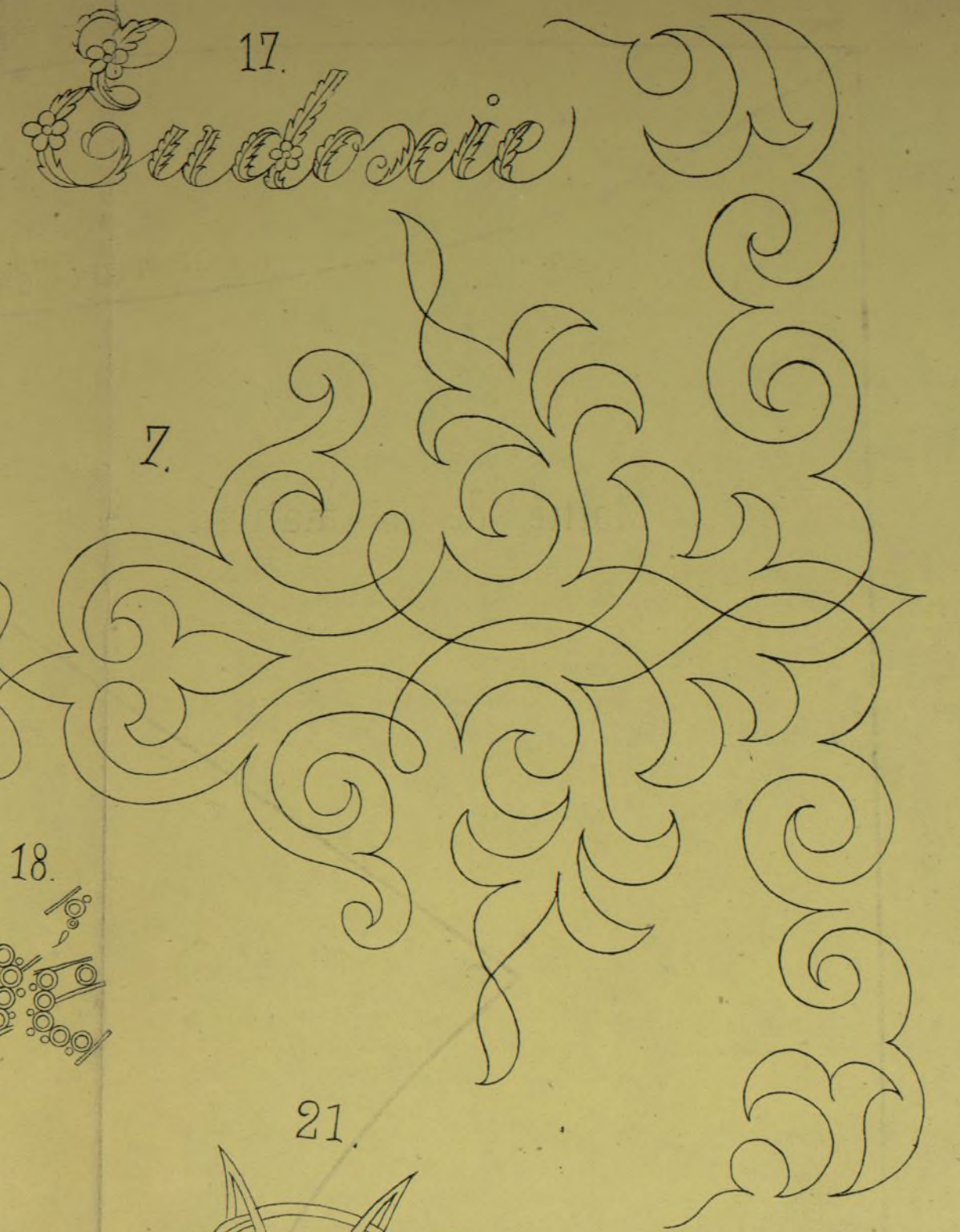


LE MIROIR PARISIEN
 JOURNAL DES DAMES ET DES DEMOISELLES.
 Bureaux: 13, Boulevard Sébastopol (r.-gauche.)
 — PARIS —

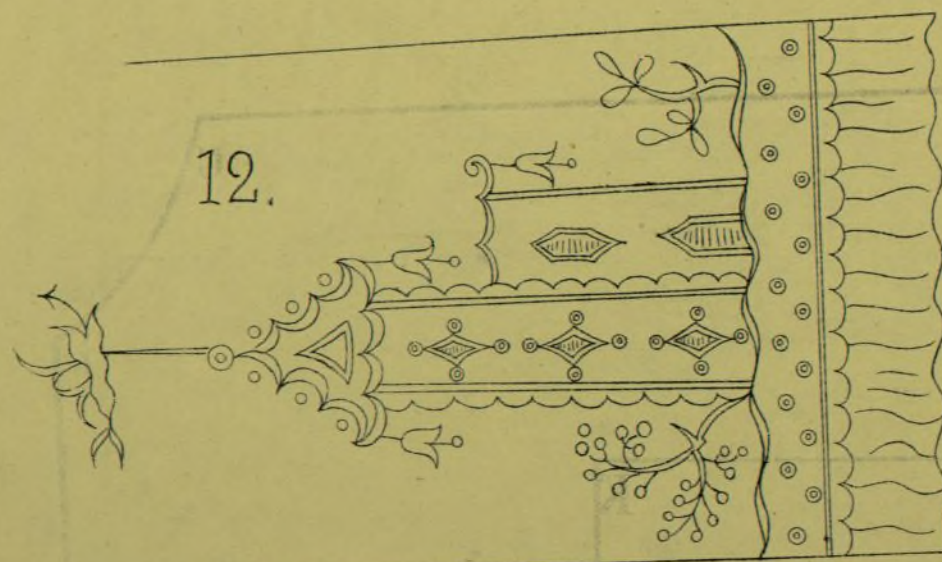
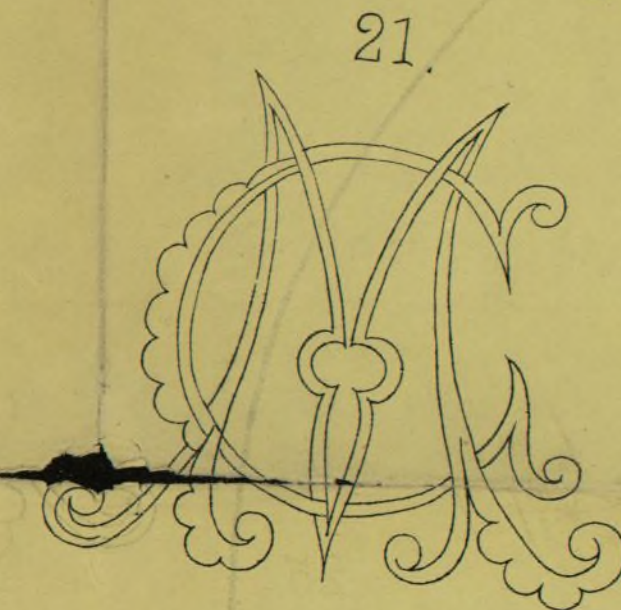
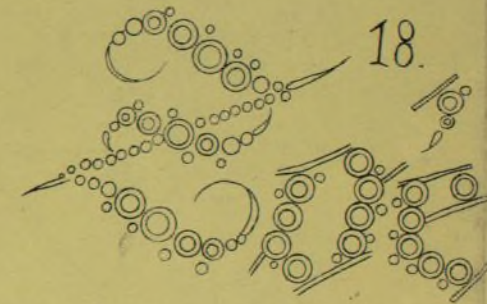
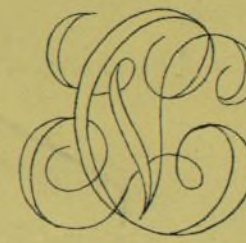
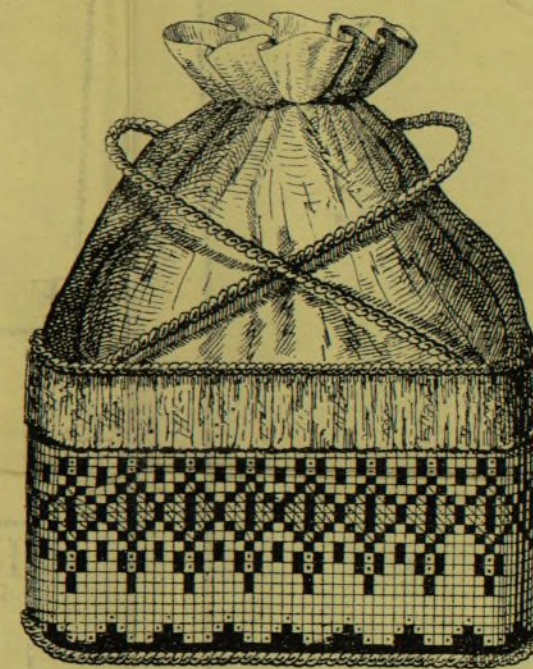
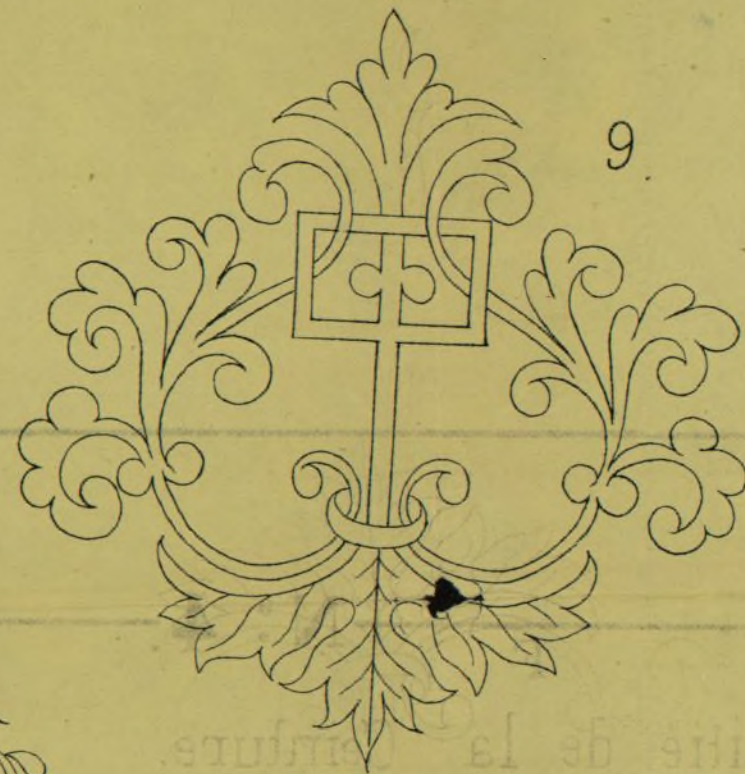
Jun 1863.
KLEIN J^{ne}.
 Dessinateur.



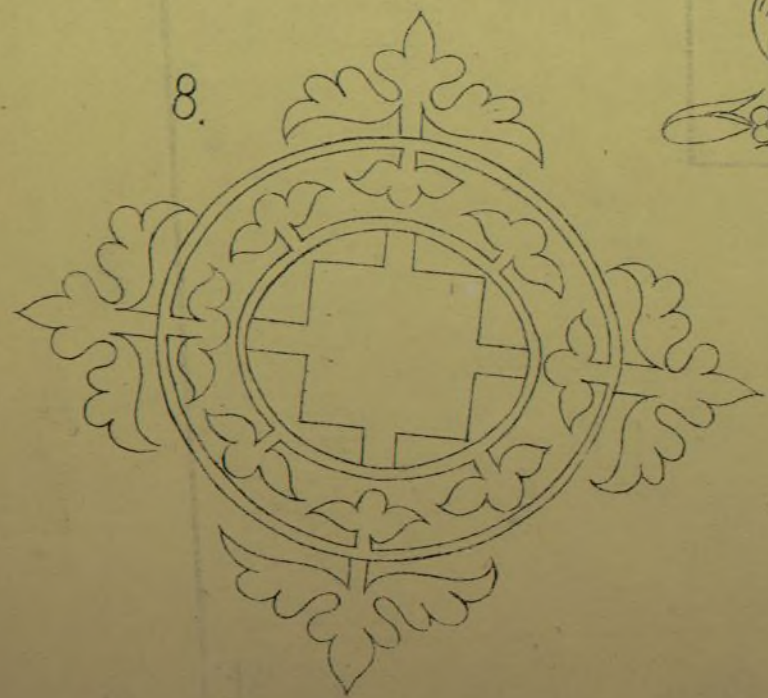
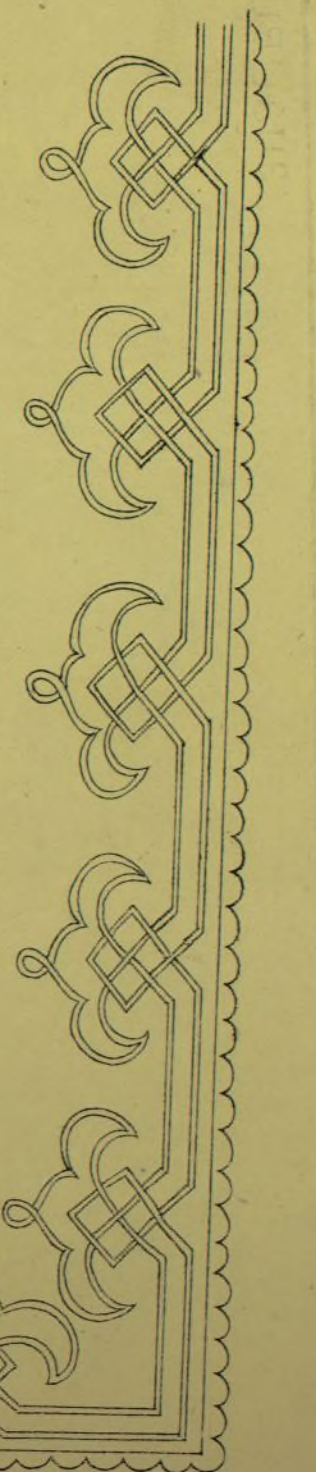
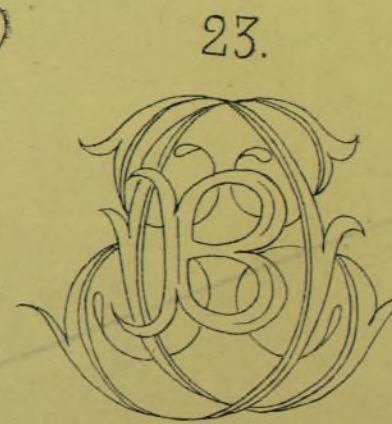
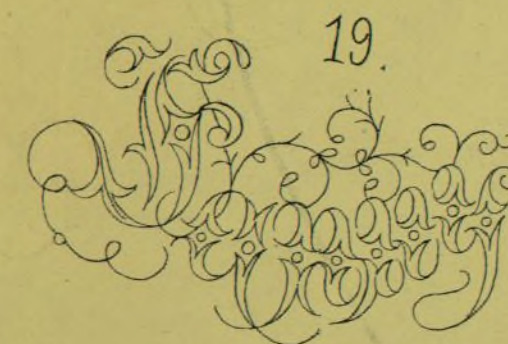
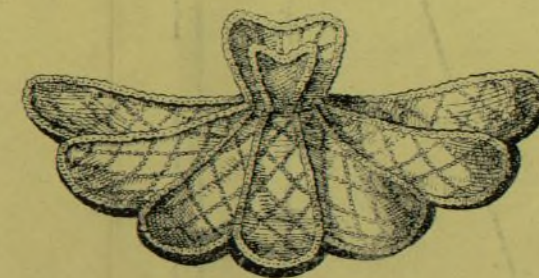
Camille



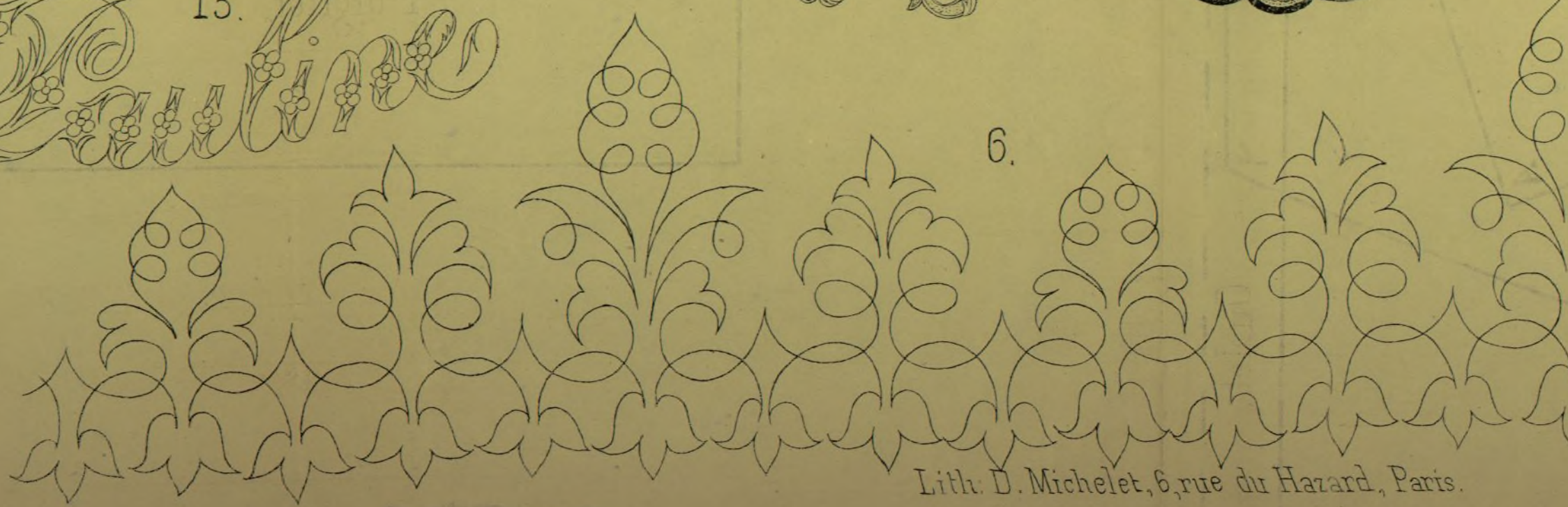
Pauline



P B



Pauline



Lith. D. Michelet, 6, rue du Hazard, Paris.

Ayuntamiento de Madrid

Corsage blanc pour petite fille.

N° 5.

Echancrure de la manche.

Moitié de la manche.

Milieu de la manche.

Moitié de la pièce d'épaule.

N° 1.

Bord inférieur de la manche.

N° 2.

Moitié du Devant.

N° 4.

Moitié de la Ceinture.

N° 3.

Dos.

N° 6.

Poignet.



Wm. & P. Ravnar

Wm. & P. Ravnar

1072

LES MODES PARISIENNES
Ayuntamiento de Madrid

LA VIOLETA



LES MODES PARISIENNES

Ayuntamiento de Madrid



1

2

3

4

5

6

Prix d'abonnement:
Paris 10^{fr} 50

Le Miroir Parisien
Journal des Dames et des Demoiselles
Bureaux 13, Boulevard de Sébastopol (Nive Gauche) 13, Paris
4^{ème} Année.

1^{er} Octobre 1863.

Prix d'abonnement:
Département 12^{fr} 50



LES. MODES PARISIENNES

LA VIOLETA



Revue Imp. et Lit. Paris en 1874

1074

LES MODES PARISIENNES

Ayuntamiento de Madrid



Compte Calm 24

Monsieur Imp. H. Lemaire en l'île St. Pierre

A. Carra
1073

LES MODES PARISIENNES

Ayuntamiento de Madrid



Memo Imp. r. St Louis en l'Isle, 40 Paris

A. Caracchi
1079

LES MODES PARISIENNES

Ayuntamiento de Madrid





Christine de Lacourville de

1081

LES MODES PARISIENNES

Ayuntamiento de Madrid



1084

Modo de vestir en París

LES MODES PARISIENNES

Ayuntamiento de Madrid

LA VIOLETA





1060

LES MODES PARISIENNES

Costume d'Enfant de M.^{me} Desvres. M.^{me} Pauline Royer. Robes et Chapeau
de M.^{me} Ste Morain. Fleurs et Plumes de M.^{me} L.oudre. M.^{me} Tilman. Rubans et
Gants de la Ville de Lyon. Lingerie et Dentelles de la C.^{ie} Royale. Chaussures de la
M.^{me} Souverest. Jupons et Bonnets de M.^{me} Simon. Foulards pour robes de la Malle des Indes
Parfumeries de la M.^{me} L.egrand. Embras de la M.^{me} L.assalle et C.^{ie}



Monsieur de St. Louis (le 10. Avril)
1069

LES MODES PARISIENNES

Ayuntamiento de Madrid



Museo. Sep. n. 1.º. París en 1.º de Mayo de 1854

1054

LES MODES PARISIENNES

*Robes et Confections de la M^{me} Leclerc Collot - Chapeaux de M^{me} Bouvy.
Sous-vêtements - Rubans et Passementeries de la Ville de Lyon - Fleurs de la M^{me} Gilman.
Tupons et Corsets de la M^{me} Simon - Bijouteries de la C^{ie} Royale - Chaussures de la
M^{me} Souweurt - Envois de la M^{me} Lassalle et C^{ie}*



1053

LES MODES PARISIENNES

Robes de la C^{te} Royale - Coiffures de M^{me} Mourée - Velours rubans et Gants
de la Ville de Lyon - Fleurs de M^{me} Pérouse - Coudre (M^{me} Gilman) - Jupons et Corset
de la M^{me} Simon - **Ayuntamiento de Madrid** - Nouveaux modèles pour robes de la
Malle des Indes - Envois de la M^{me} Cassalle et C^{ie}



Nous les avons vus en l'île de Paris.

1061

LES MODES PARISIENNES
Ayuntamiento de Madrid



Compt. Cals

Mour. Sup. 2^e sous en 1^{re} q^{te} Paris

1058

LES MODES PARISIENNES

Ayuntamiento de Madrid

LA VIOLETA



LES MODES PARISIENNES

Ayuntamiento de Madrid



LES MODES PARISIENNES
Ayuntamiento de Madrid





LES MODES PARISIENNES
Ayuntamiento de Madrid



1055

LES MODES PARISIENNES

Ayuntamiento de Madrid



Mod. Imp. 3. facsim. 110. 90. Paris.

1056

LES MODES PARISIENNES

Ayuntamiento de Madrid