

*Modes Françaises.*



*Cher Martinet*

*L'Indiscret  
Bureau, Boulevard, St. Martin N. 4*

*Robe en barège ornée de rouleaux de satin. Coiffure, bracelet et ceinture à la Méduse.*



*Modes Parisiennes*



*Observatoire des Modes N. 299.  
Bureau rue Montmartre, N. 179.*

*Paille d'Italie, coiffée de plumes et de rubans moirés: Blouse en mousseline garnie de plis:  
Souliers et guêtres écrus.*



*Modes Parisiennes*



*Observateur des Modes N<sup>o</sup>. 279.  
Bureau rue Montmartre, N<sup>o</sup>. 179.*

*Paille blanche orné de rubans et de feuilles. Blouse de baptiste ecrus. Schall de soie damassée.*



*Modes Parisiennes*

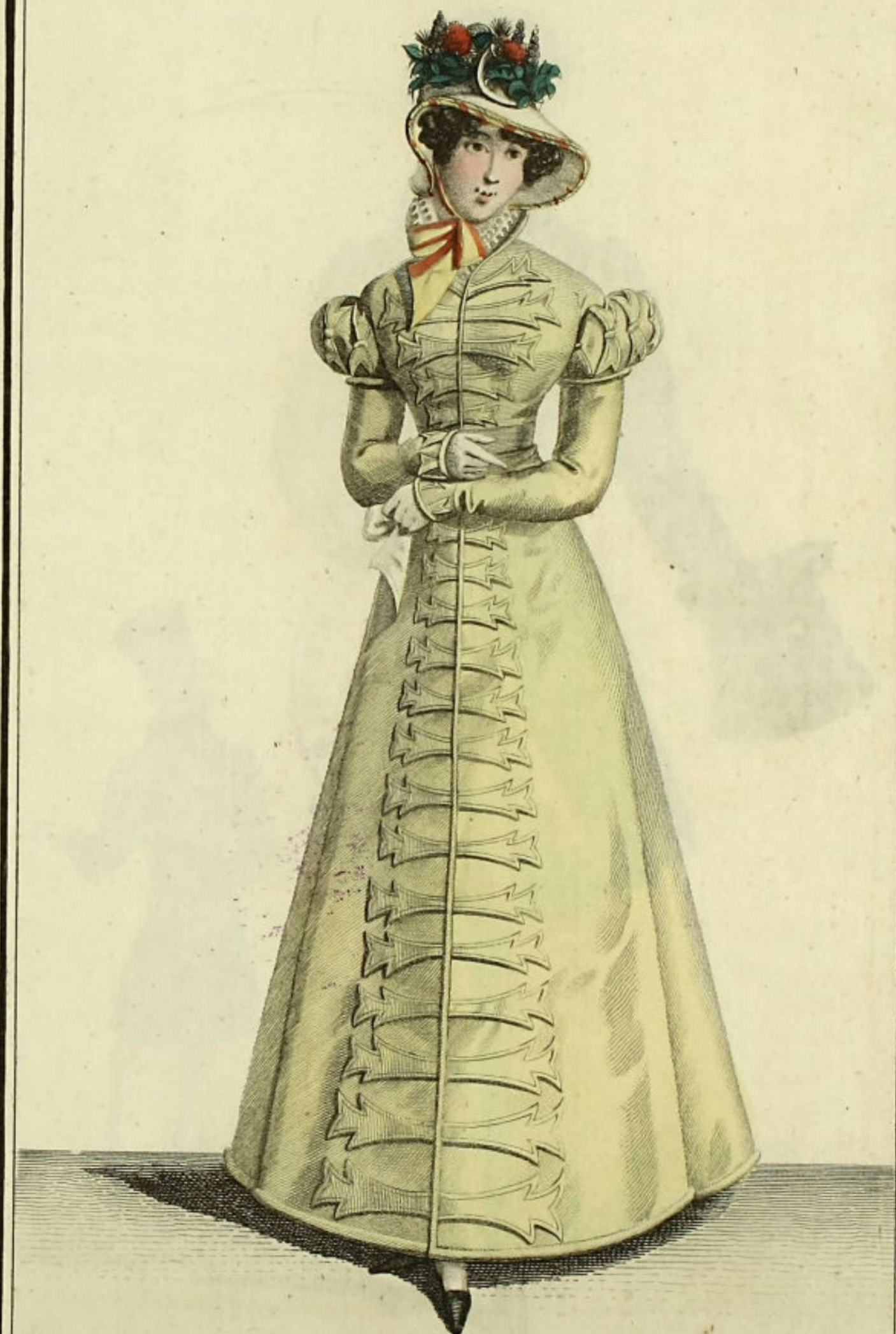


*Observations des Modes N. 274  
Bureau rue Montmartre, N. 179.*

*Redingote agrafée Pantalon en buffine rayée.  
(Long Champ 1823.)*



*Modes Parisiennes*



*Observatoire des Modes N° 272.  
Bureau rue Montmartre N° 179.*

*Chapeau de crêpe lisse, orné de la fleur insignis et du plantin renobus: Robe de gros de naples  
garnie de même classe. (Long Châmp 1823)*



*Modes Parisiennes*



*Observateur des Modes N° 289.  
Bureau rue Montmartre, N° 179.*

*Rédingotte en drap zéphir à boutons de métal : Pantalon de coutil russe.*



*Modes Parisiennes*

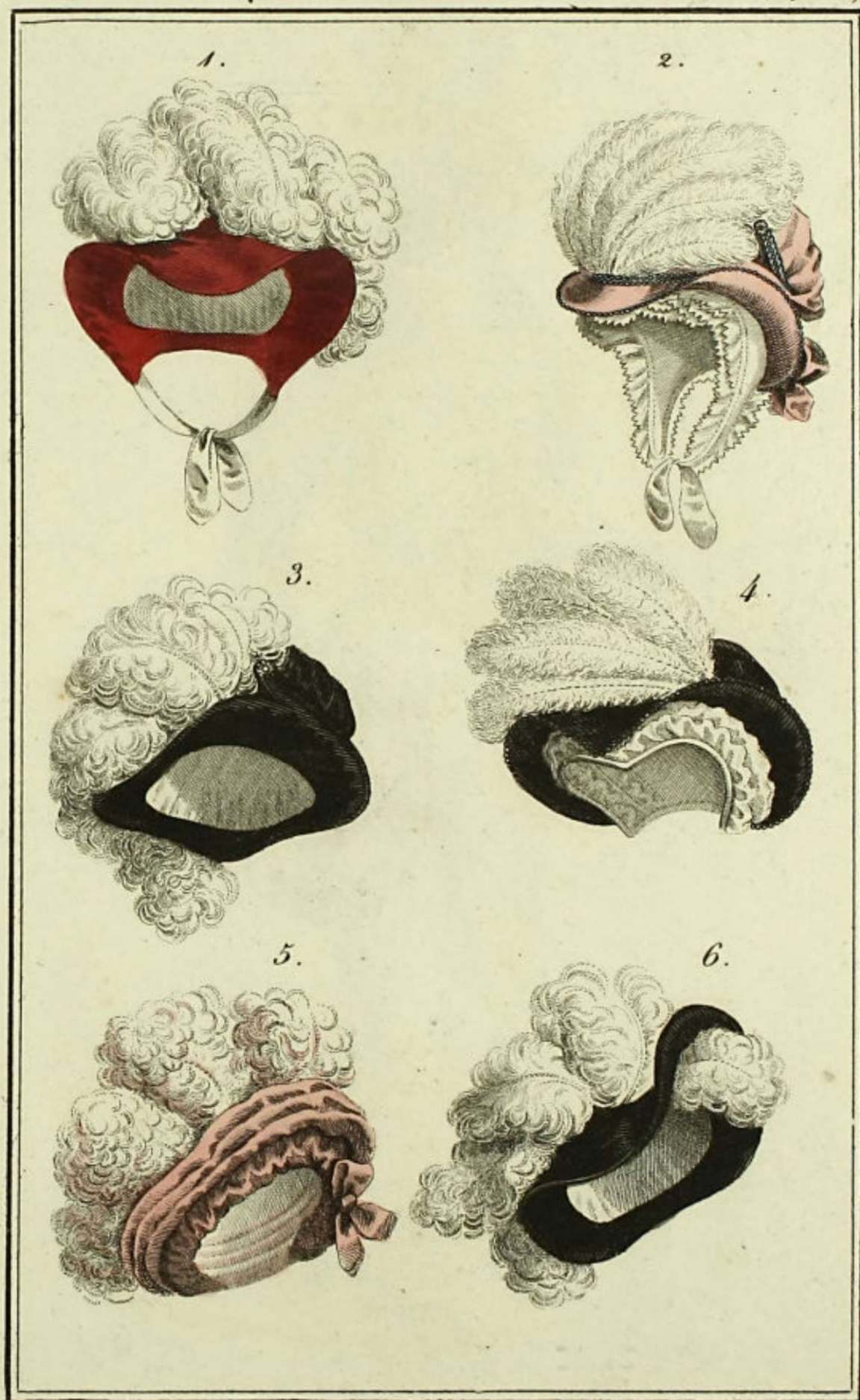


*chez Martinet*

*Observateur des Modes N. 275.  
Bureau rue Montmartre N. 179.*

*Chapeau de paille blanche à bords retroussés orné de mimosa; brides en ruban nuance avec demi barbes en tulle.  
Robe de mousseline garnie de volans avec coulisses garnies de rubans; canezou en mousseline.*





1, Chapeau de velours orné de plumes d'autruche. 2, Chapeau de satin, orné de marabouts et de perles d'acier. 3 et 4, Coques de velours, ornées de perles d'acier. 5, Coque de gaze lisse. 6, Chapeau de velours.



*Modes Parisiennes*



*Observatoire des Modes N. 277.  
Bureau rue Montmartre, N. 179.*

*Chapeau tissu de soie. Gilet de piqué. Pantalon de daim.*



*Modes Parisiennes*



*Observateur des Modes, N<sup>o</sup>. 295.  
Bureau, rue Montmartre, N<sup>o</sup>. 179.*

*Coupe de cheveux de M<sup>r</sup>. Pouché. Boutons de métal. Gilets de velours et de piqué.  
pantalon en drap zéphir.*



*Modes Parisiennes*



*Observateur des Modes N. 298.  
Bureau rue Montmartre N. 179.*

*Habit noir: Gilet de piqué à collet droit: Cravatte de mousseline empesée: Chemise à boutons de nacre: Coupe de cheveux de M<sup>r</sup> Nardin.*



*Modes Parisiennes.*



*Observatoire des Modes N. 288.  
Bureau rue Montmartre, N. 179.*

*Chapeau de crêpe lisse orné de fleurs. Robe de Percale brodée à crevés de mousseline.  
Fichu en barège cachemire.*



*Modes Parisiennes*



*chez Martinet*

*Observateur des Modes N. 291.  
Bureau rue Montmartre, N. 179.*

*Paille ombrée garnie en ailes de moulins. Robe de percale garnie en mousseline brodée  
canezon en écharpe. (toilette par M<sup>lle</sup> Albin.)*



*Modes Parisiennes*



*Observateur des Modes N° 280  
Bureau rue Montmartre, N° 179.*

*Redingote en drap zephyr Gilet de perkaline un pique en dessous Pantalon de drap  
de satin chapeau de paille d'Italie souliers de castor coup de cheveux de M<sup>r</sup> Pouche*



*Modes Parisiennes*



Observateur des Modes N<sup>o</sup>. 278  
Bureau rue Montmartre, N<sup>o</sup> 179.

*Chapeau de gaze orné de marabouts et de plumes montées: Robe de crêpe lisse garnie de satin et de tulle: Echarpe en barèges de soie*



# Modes Parisiennes



chez Martinet

Observateur des Modes N<sup>o</sup>. 274.  
Bureau rue Montmartre, N<sup>o</sup>. 179.

- |  |   |
|--|---|
| 1. Paille blanche orné d'un Saule bigaré.                            | 4. Paille d'Italie garnie de gaze.            |
| 2. id. id. a forme crevé orné de laurier et d'une bride a la figaro. | 5. Bonnet en tulle orné de bruyère du canada. |
| 3. id. id. orné de Rose Caroline.                                    | 6. Paille blanche orné de même fleurs.        |

(Long Champ 1823.)