

JOURNAL des DEMOISELLES

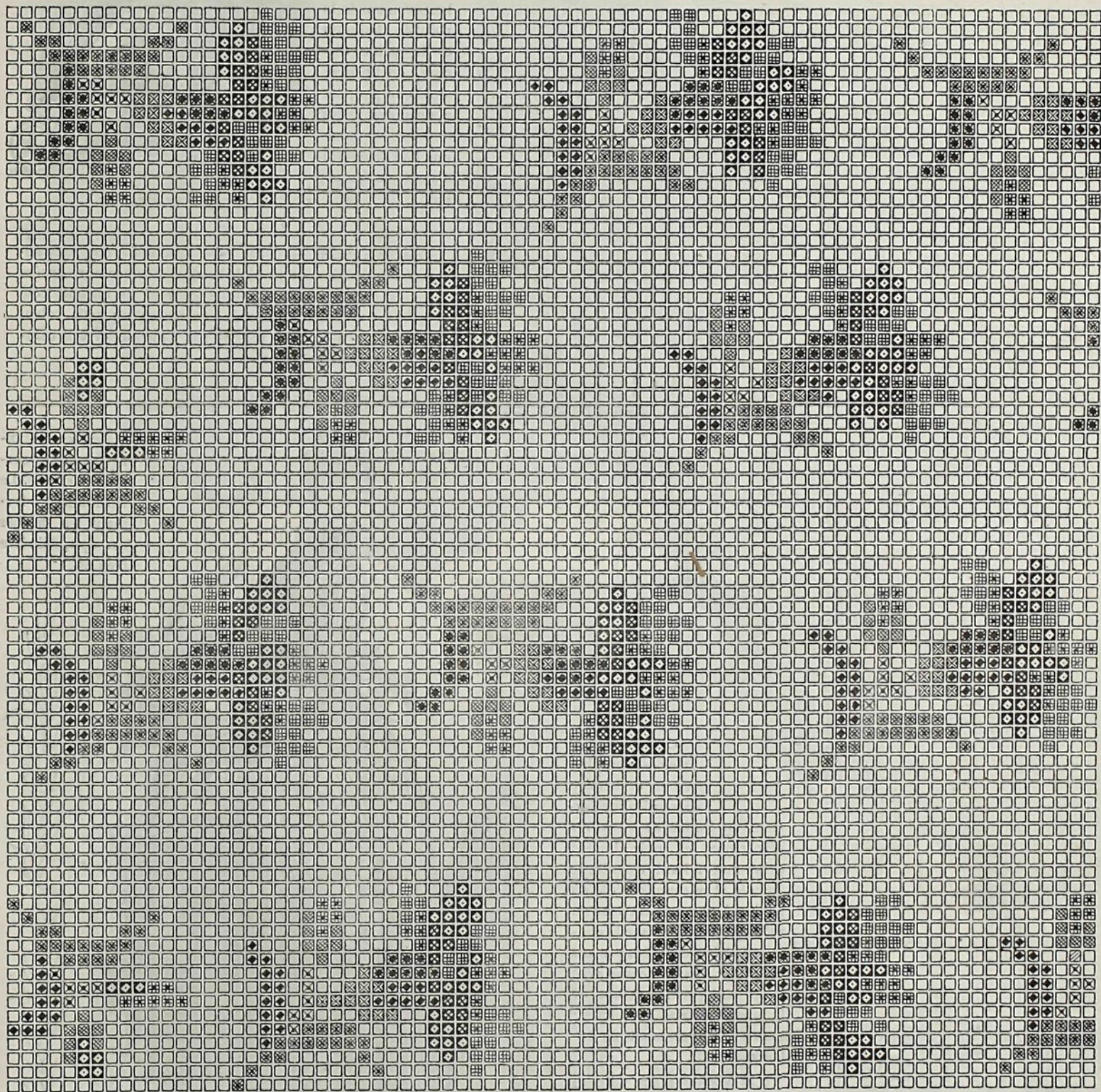
10^e ALBUM

48, RUE VIVIENNE
YVES & BARRETS

OCTOBRE 1884

SOMMAIRE : Semés d'œillets (tapisserie par signes). — Lambrequin. — P. V. — Costume d'enfant. — Costume d'intérieur. — Petite guirlande. — Corbeille de layette. — V. N, enlacés. — Julie. — R. R., enlacés. — Éventail. — Cache-théière. — Casaque, tracé réduit du patron

découpé. — Dessous de lampe. — Confection. — Pochette à ouvrage. — Mouchoir. — Bavette. — Costume de fillette. — Garniture. — Bouquet pour écran à main. — Emma. — Petite garniture. — T. S. — Coussin en drap.



ROSE CHAIR 4 TONS

SEMÉ D'ŒILLETS, TAPISSERIE PAR SIGNES.



RÉSÉDA 6 TONS.

SEMÉ D'ŒILLETS, modèle de mademoiselle Lec-
ker. Suivant sa destination, on le fait sur canevas

plus ou moins gros. On peut aussi employer ce
dessin pour semé de bluets, en ajoutant sur le

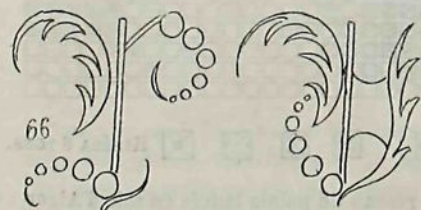
calice un réseau de points lancés en soie d'Alger
bois.



• LAMBREQUIN.

COSTUME D'INTÉRIEUR. — Jupe plissée en cachemire gris uni, plate derrière, en limousine à rayures gris ombré et noir. Devant princesse, faisant chemisette froncée et relevant de côté en paniers longs; une traverse en velours noir passe sur la chemisette. Corsage à basque sur les côtés; dos princesse avec longs pans plats, tombant sur la jupe; col brisé en velours; manche à parement de velours.

(Les abonnées aux éditions hebdomadaire et bi-mensuelle verte recevront ce patron le 16 octobre.)



66

P. V., plumetis, cordonnet et pois

LAMBREQUIN en imberline vieil or sur peluche cra-moisie découpée; modèle de made-moiselle Lecker. Broderie feston-née bleu pâle ou rose pâle 6 tons, feuillage réséda. On peut alterner les fleurs bleues et roses à chaque dent du lambre-quin; pour le point de Boulog-ne, les points lancés ou noués, le point de chalnette et le point d'é-pine, on utilisera ainsi que pour les glands, des restes de soie et de laine que l'on disposera d'après sa fantai-sie.



COSTUME D'ENFANT.

COSTUME D'ENFANT. — Petite robe décolletée, coulissée au-dessous de la taille, et ornée de broderies de couleurs posées en volants sur la jupe, elles encadrent de chaque côté le gilet et tournent autour de l'encolure; un petit volant fait manche; nœud de velours sur l'épaule et à la cein-ture. Guimpe en brillanté.



PETITE GUIRLAN-de, plumetis, cor-donnet et pois. Le cordonnet for-mant les barbes des épis, doit être très fin.



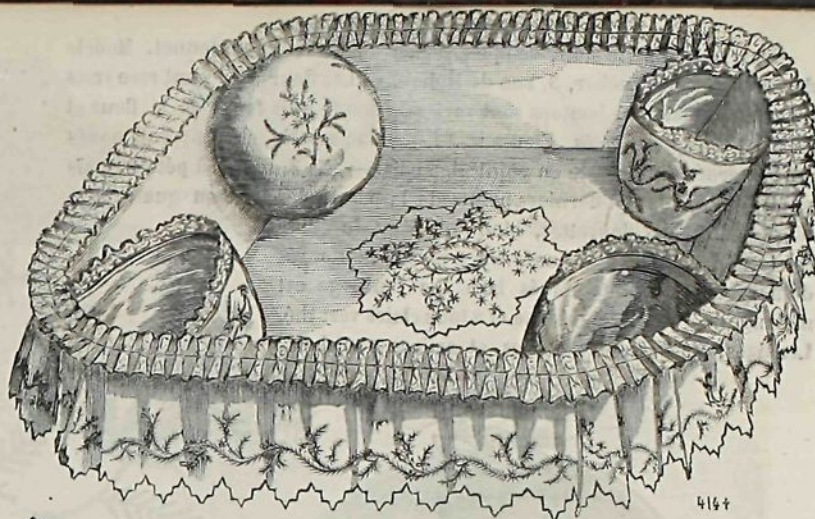
47



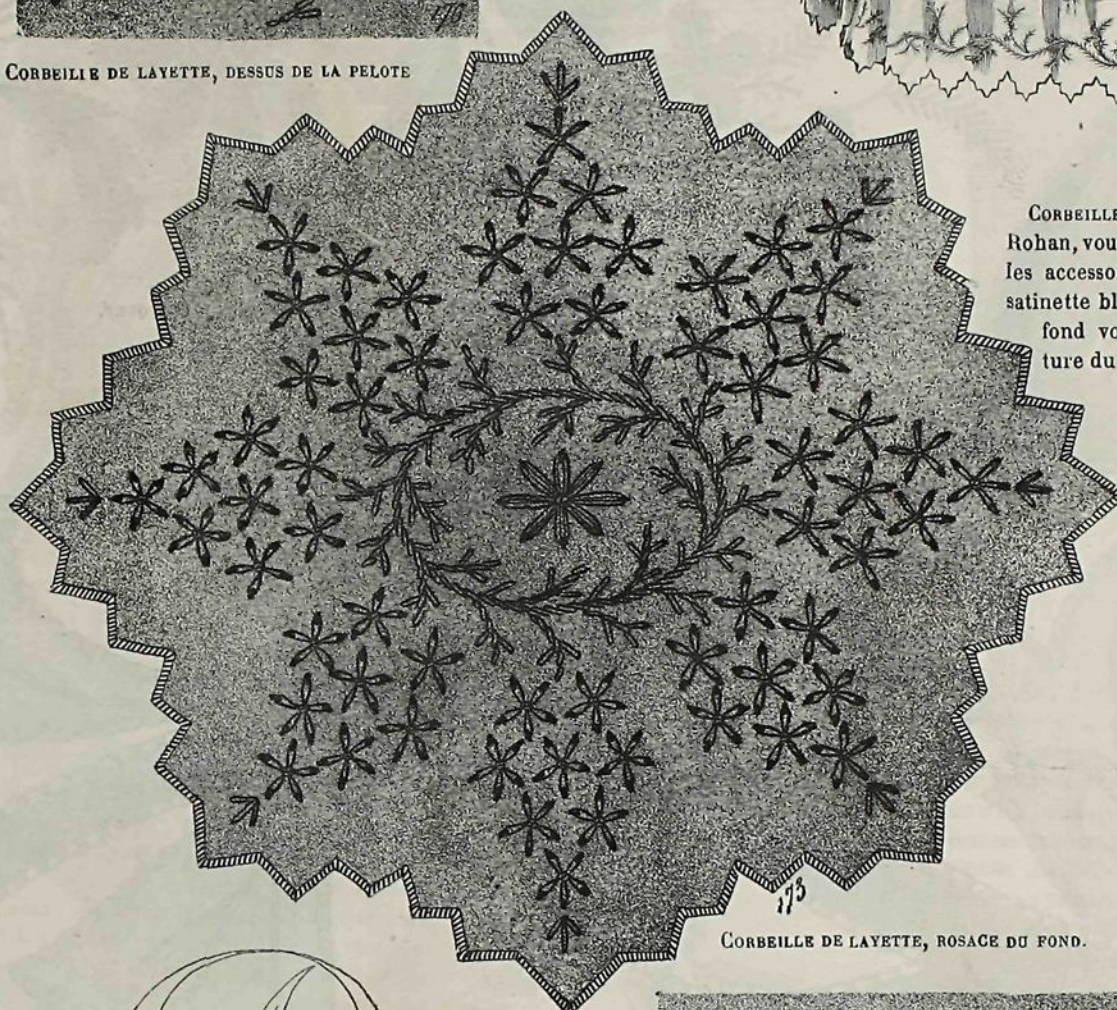
CORBEILLE DE LAYETTE, DESSUS DE LA PELOTE



V. N. ENLACÉS, plumetis, cordonnet et pois.



CORBEILLE DE LAYETTE.



CORBEILLE DE LAYETTE, ROSACE DU FOND.

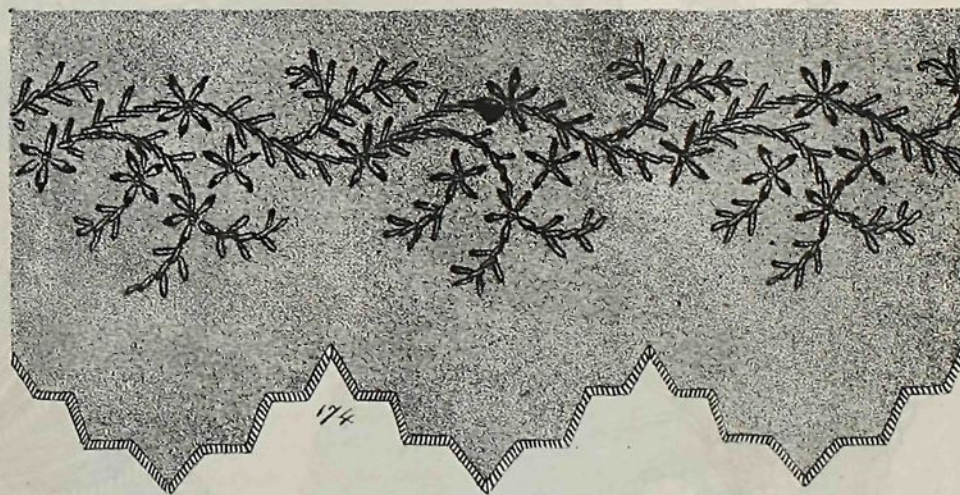
CORBEILLE DE LAYETTE. — Mademoiselle Lecker, 3, rue de Rohan, vous procurera la corbeille et, si vous le désirez, tous les accessoires dessinés. Vous garnissez cette corbeille de satinette blanche, la broderie est en coton bleu, au milieu du fond vous faites la rosace; puis vous complétez la garniture du fond par les trois poches et la pelote brodées, et posées aux angles comme l'indique le croquis; l'extérieur est recouvert de satinette, dessus retombe la garniture brodée et festonnée; sur le haut un ruché en guipure.



JULIE, plumetis et cordonnet.



R. R. ENLACÉS, plumetis et cordonnet.

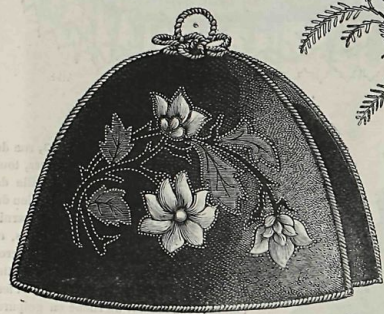


CORBEILLE DE LAYETTE, GARNITURE.



CORBEILLE DE LAYETTE, POCHE.

ÉVENTAIL, en satin noir, bouquet brodé au passé en cordonnet. Modèle de mademoiselle Lecker, 3, rue de Rohan. — Les fleurs n° 1 sont rose trois tons, cœur mais, les boutons sont variés du ton le plus foncé de la fleur et de deux tons plus foncés. Fleurs n° 2 : — blanc mastic, cœurs points noués mais, cerclés d'un cercle en point tige bois. — N° 3, fleurs à pétales mais pâle, les six ou sept derniers points de la pointe, les trois ou quatre derniers points aux fleurettes, bleu très pâle; le cœur est formé par des points noués blanc mastic, entourés d'un cercle de points noués bois. Le feuillage est mélangé de 3 tons vert mousse et 2 tons clairs vert thê. Les tiges, nervures des feuilles, et calices sont bois.



612+

CACHE-THÉRIÈRE, en peluche cramoisie, modèle de mademoiselle Lecker, rue de Rohan, 3. — Vous prenez un carré de peluche de 60 centimètres sur 45 centimètres, de largeur, et vous brodez, à chaque extrémité, le bouquet ci-joint. Les fleurs sont en appliques bourrées en satin crème; les feuilles en appliques plates en satin vieil or; les tiges, également en appliques



CACHE THÉRIÈRE, DETAIL DU TRAVAIL.

plates, sont en satin loutre; les fleurs sont cerclées par un point de Boulogne vieil or, bordé intérieurement d'une fine ganse ambre; les points lancés en gros cordonnet sont mélangés ambre

ÉVENTAIL, BOUQUET.

et grenat; aux feuilles, le point de ligne est crème, la ganse intérieure vieil or, les nervures ambre. La plus courte supportant deux est bordée d'un point de Boulogne crème; celui de la plus longue vieil or. Vous fermez les côtés par une cloche, vous doublez celle, et vous bordez d'une ganse rappelant les nuances de la broderie; cette ganse monte sur les côtés, marquant les soufflets, comme que le croquis.



PAREMENT.



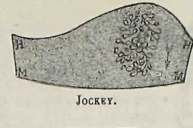
MANCHE, dessous.



MANCHE, dessus.



COLLET, dos.

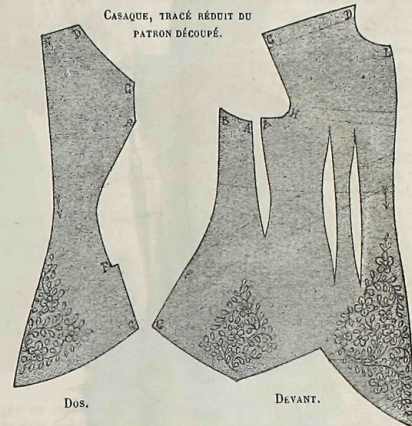


COL.



COLLET, devant.

CASAQUE, TRACÉ RÉDUIT DU PATRON DÉCOUPÉ.



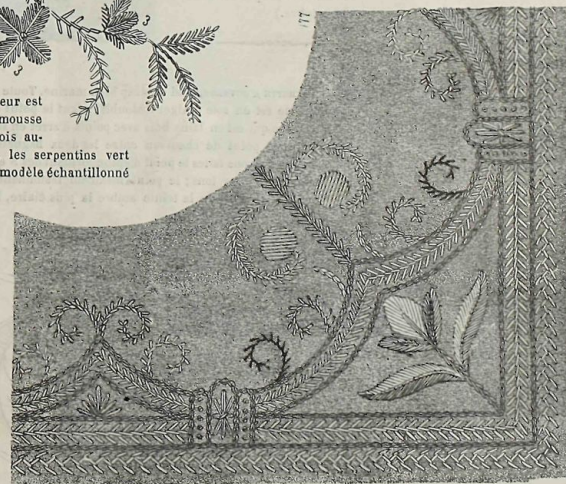
DOS.

DEVANT.

DESSOUS DE LAMPE, fond en peluche bleu paon, broderie en soie d'Alger. Notre modèle vous donne un peu plus du quart; le cordon d'épines est vieil or, le point de chaînette qui forme filets est bois, et le point de chausson du bord ambre; la gerbe du milieu est rose pâle, celle dans le petit arceau, en chausson bleu pâle, les points noués de côté roses.

A l'angle le bouton de fleur est rose pâle, feuillage vert mousse 2 tons, tige ambre, les pois au-dessus se font cramoisis, les serpentins vert mousse. Vous trouverez ce modèle échantillonné chez mademoiselle Lecker.

CASAQUE, deuxième toilette de la gravure 4488 jointe à ce numéro. — Le devant et le dos ne sont réunis que jusqu'à un peu au-dessous de la taille, à la lettre F; on les laisse indépendants dans le bas; la feute est bordée d'une grosse ganse ou d'un liseré; un petit motif en passementerie ou en broderie comme celle de la confection remonte sur la couture; les deux parties du collet formant pelerine sont réunies avant de la poser sur la casaque; on bâtit aussi le jockey avec la manche pour les monter ensemble à l'entourure; la pelerine est agrafée devant dans toute sa longueur. (Voir la description de la gravure.)





CONFECTION EN CACHEMIRE DE L'INDE. — Devant plat, large pli de côté orné d'un motif en passementerie faisant quille; jupe unie, plissée derrière; manche visite formant pelerine cintrée, bordée d'un double volant de dentelle disparaissant presque au bas de la manche et très fourni derrière; col tombant à longues pointes brodées; petit col droit uni. (Les abonnées aux éditions hebdomadaire et bi-mensuelle verte recevront ce patron le 16 octobre.)



POCHETTE A OUVRAGE.

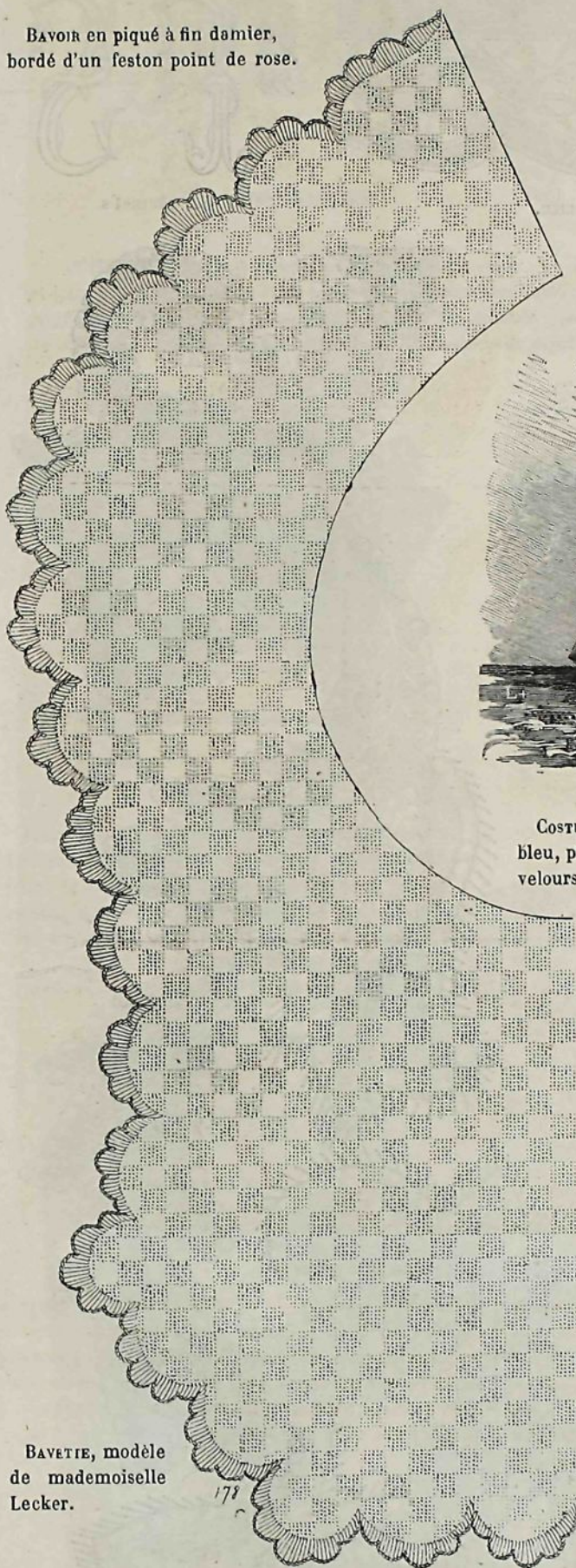
POCHETTE A OUVRAGE, fond en drap bleu marine. Toute la broderie est en soie d'Alger dédoublée, sauf le point de Bonlogne qui est en laine bois avec points d'arrêt en soie ambre; le point de chausson entre les deux baguettes est grenat; vous faites le point d'épine formant des S enlacés ambre deux tons; le point mexicain festonnant le bord extérieur est de la teinte ambre la plus claire, les

gerbes bleu pâle. Vous répétez la même bordure de l'autre côté de la pochette. La guirlande du milieu est en point festonné, alternant: un œillet briqué 4 tons avec feuillage vert mousse 4 tons, et un œillet ambre 4 tons avec feuillage, feuilles d'automne 4 tons; les tiges sont en point de chaînette cuivre 2 tons.

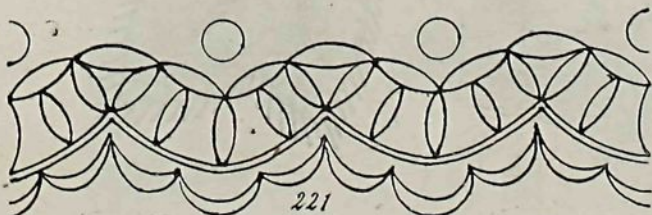


Mouchoir, plumetis, cordonnet et point de sable. Vous posez au bord du feston mince un picot de dentelle.

BAVOIR en piqué à fin damier,
bordé d'un feston point de rose.



BAVETIE, modèle
de mademoiselle
Lecker.

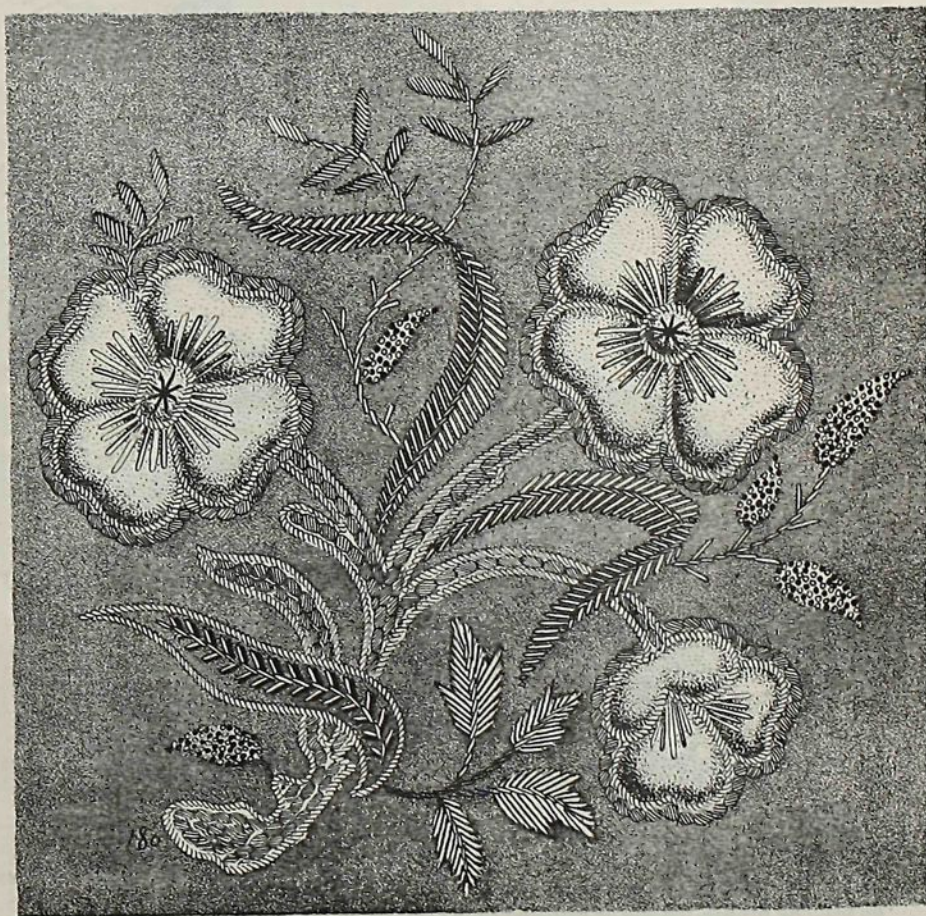


GARNITURE, broderie anglaise, œillets et amandes, feston
et cordonnet mat.

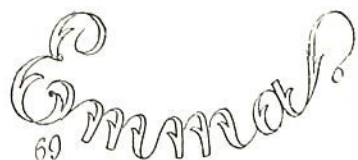


COSTUME DE FILLETTE. — Jupe en cachemire
bleu, plissée à plis superposés avec bandes de
velours bleu marine sur chaque pli. Tunique de
cachemire relevée de côté sous un
nœud de velours. Veste en velours fer-
mée par un seul bouton sur une che-
misette bouffante en cachemire; re-
vers et parement de cachemire.

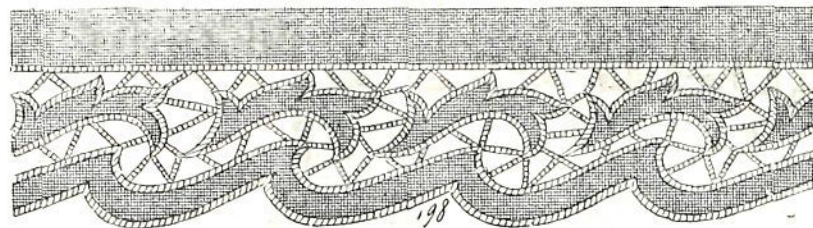
BOUQUET POUR ÉCRAN. — Le fond est en satin
vieil or, mais ce bouquet peut être fait sur toute
autre nuance; les fleurs sont en appliques très
en relief, bourrées de ouate; la plus grosse fleur
est rose pâle, la moyenne bleu pâle et la petite
crème; les fleurs rose et bleue sont bordées, et
les pétales marqués par un point de Boulogne en
soie d'Alger un peu plus foncée, cerné intérieu-
rement par un gros cordonnet d'or, qui cerne
aussi le cœur des fleurs; la petite fleur est
crème, fixée par un point de Boulogne vieil or
avec le même cerne intérieur en cordonnet d'or;
à cette fleur les points lancés sont grenat, à la
fleur rose, alternés, un point en fin cordonnet
d'or et un rose, de même teinte que la soie d'Al-
ger du point de Boulogne; le cœur est de
nuance feuille d'olivier; les points lancés de la
fleur bleue sont alternés: un orange et un bleu
de même teinte que le point de Boulogne, le cœur
est formé par un point croisé orange capi-
tonné en grenat. La tige principale est un point
de riz en soie d'Alger marron, bordé d'un cor-
donnet d'or; les autres tiges plus fines sont en
point tige marron pour la branche du bas et celle
du haut, vert pour celle des trois épis de côté;
ces épis ainsi que celui qui est isolé de l'autre
côté dans le bas (dont la tige est un gros cordon-
net d'or), sont composés de points noués mélan-
gés vert clair et grenat. Le groupe de feuilles du
bas avec nervure en point tige marron, sont en
points lancés alternés: un en cordonnet vieil or, et
un en fin cordonnet d'or; les deux grandes feuil-
les cernées le sont par le gros cordonnet d'or, la
nervure est marron et les petites feuilles com-
posées de deux points rapprochés, un vert et un
vert clair; la grande feuille à retroussis est vert
deux tons, avec nervure en gros cordonnet d'or.
Les petites feuilles du haut sont nuancées de
trois tons verts. On trouvera ces écrans avec les
appliques bourrées, préparées, chez mademoi-
selle Lecker, 3, rue de Rohan.



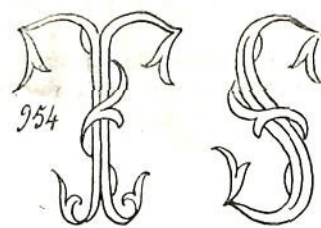
BOUQUET POUR ÉCRAN A MAIN.



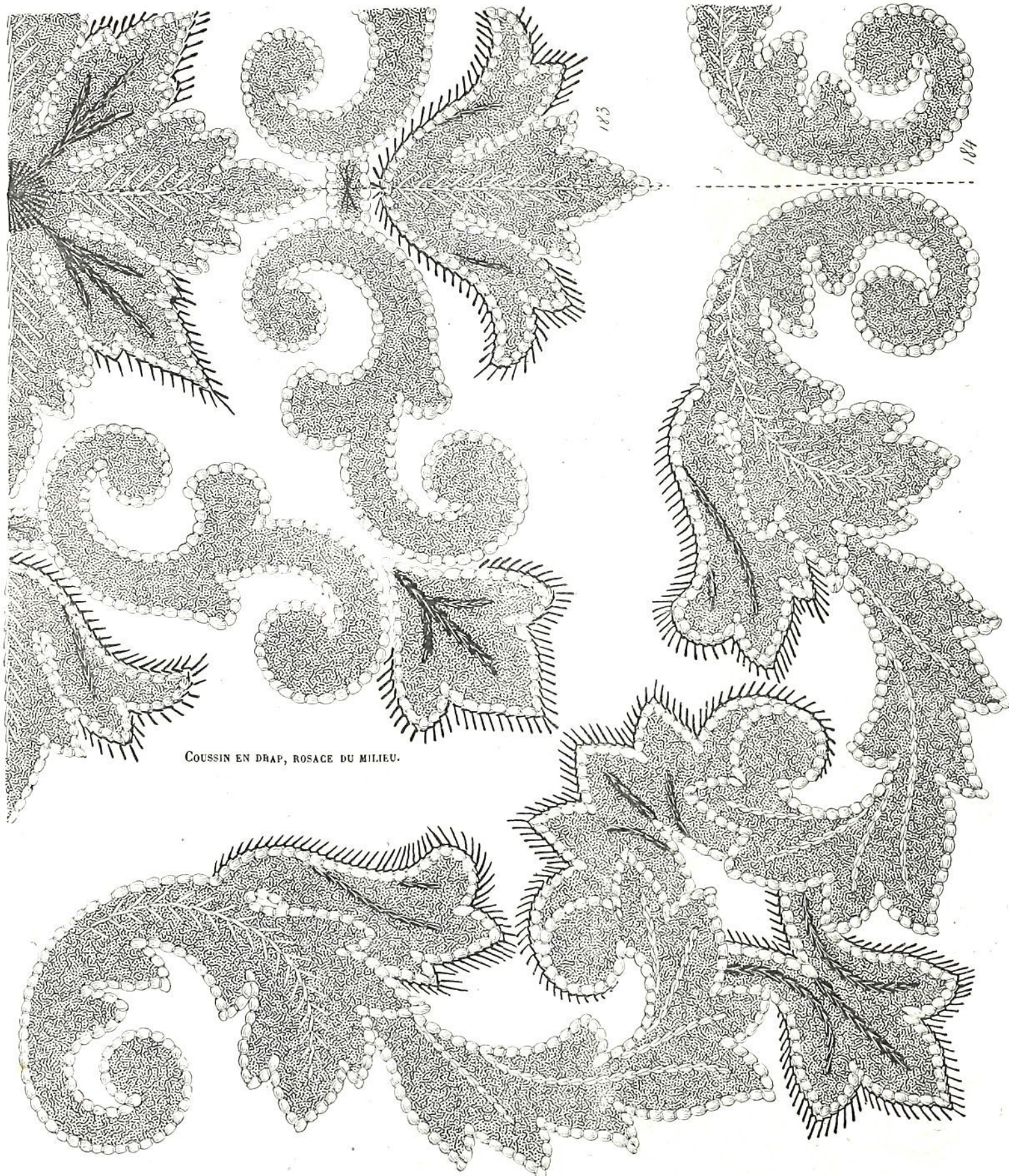
EMMA, plumetis et cordonnet.



PETITE GARNITURE GUIPURE RICHELIEU.



T. S., plumetis.



COUSSIN EN DRAP, ROSACE DU MILIEU.

COUSSIN EN DRAP BLEU PAON FONCÉ avec appliques en peluche bronze, modèle de mademoiselle Lec-ker. Les appliques sont fixées par un point de

COUSSIN EN DRAP, ENCADREMENT.

Boulogne en soie d'Alger ambre avec points d'ar-rêt vieil or; les nervures en teinte claire, chal-

nette ou point d'épine, sont en soie vieil or également; celles en teinte foncée et le point mexicain se font en soie d'Alger noire.