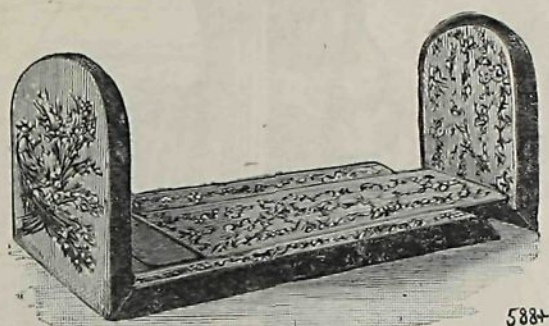


1^{er} ALBUM

JANVIER 1889

SOMMAIRE. — Bibliothèque à coulisses. — Presse-papier. — Porte-allumettes (fontaine). — Costume en drap. — Entre-deux. — Sortie de bal. — Boîte à bijoux (Album). — Petite garniture. — Vide-poche (soufflet). — G. A. F. enlacés. — Denise. — Porte-cigares (cuvier). — Taie d'oreiller. — Petite garniture. — A. R. enlacés. — Dessous de coupe. — Entre-deux. — Boîte à épingles.

— Boîte à allumettes. — Guirlande avec angle. — Entre deux. — Guérison étagère. — Mitaine tricotée. — Branche, point à la croix. — Entre-deux. — Robe de chambre. — Redingote en sergé. — Ida. — Garniture. — Fond en drap perforé.



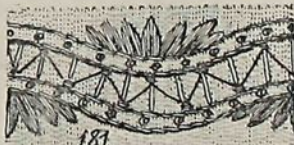
BIBLIOTHÈQUE A COULISSES, modèle de M^{lle} Leeker.

PRESSE-PAPIER, modèle de M^{lle} Leeker. — Le plomb est recouvert de satin vieux rose, encadré de peluche bleu pâle ancien et sur lequel se brode la branche de muguet en relief. Vous taillez vos fleurettes dans du drap blanc sur le petit patron ci-joint, les variant un peu de grandeurs; vous passez une soie blanche dans le haut des pétales, aux points indiqués, vous serrez un peu pour former la clochette, puis vous fixez sur le satin par un double



PRESSE-PAPIER,
PATRON DES FLEURETTES.

point noué au milieu, arrêtant un ou deux pétales sur le satin; les tiges et les feuilles se font en point tige réséda 2 tons. Sur la tranche vous collez une soie brochée. Ce presse-papier, avec fournitures, est de 14 fr.



PORTE-ALLUMETTES,
DÉTAIL DE LA BRODERIE.



BIBLIOTHÈQUE, DÉTAIL DE LA BRODERIE DES MONTANTS.

BIBLIOTHÈQUE PORTATIVE, A COULISSES. — L'intérieur est doublé de vieille soie brochée; la monture recouverte de peluche blanche pâle ancien, les montants de satin vieux rose. La broderie se fait au cordonnet, les fleurettes en point bouclé crème, avec pointe cœur rose ancien, au milieu des pétales point lancé mais. Myotis: points noués bleu pâle 4 tons, cœurs mais; feuillage point tige réséda 3 tons. La monture préparée avec les fournitures pour les montants, 38 fr.



PRESSE-PAPIER.

PORTE-ALLUMETTES, FONTAINE, modèle de M^{lle} Leeker. — Le seau est entouré d'une bande en satin loutre brodée en cordonnet, points lancés et points noués, la galerie est ambre 3 tons, les fleurettes alternées: deux vieux rose 2 tons et deux bleu pâle ancien 2 tons. Monture en bois noir avec ferrures nickelées; fournitures pour la bande, 4 fr.



PORTE-ALLUMETTES, FONTAINE

COSTUME EN DRAP GRIS FER, modèle de M^{me} Brun-Cailleux, rue du Marché-Saint-Honoré, 11. — Jupe plissée à larges plis tout autour. Corsage-veste coupé dans la pince qui reste soulevée et est ornée de petits grelots; la partie qui forme gilet est brodée d'un côté et un peu drapée de l'autre; demi ceinture drapée en peau de soie; col rabattu, dégagé devant et sous lequel se perd une barrette drapée en peau de soie qui forme cravate; manche fendue ouvrant sur une bande brodée et rappelant dans le bas la disposition du corsage. (Voir la planche de ce mois.)

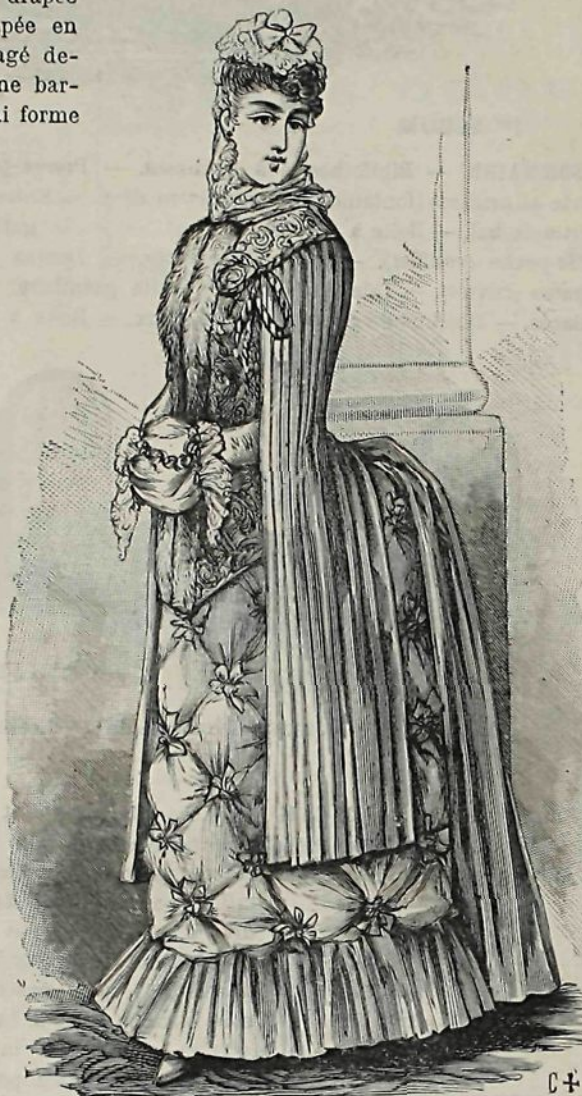


COSTUME EN DRAP GRIS FER.



ENTRE-DEUX, plumetis, cordonnet et pois.

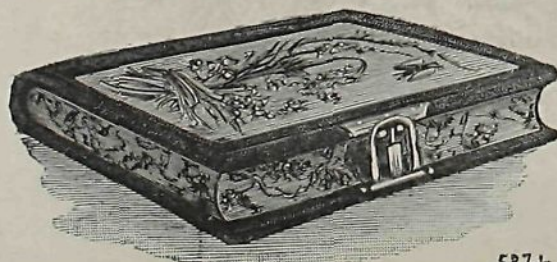
SORTIE DE BAL. — Le fond du vêtement, en tissu broché, est taillé à longue pointe devant; la basque fendue derrière, forme trois pattes bordées de fourrure; manche plissée flottante en ottoman.



SORTIE DE BAL, modèle de M^{lle} Thirion. (Voir la planche de patrons).



BOÎTE A BIJOUX, DÉTAIL DU DESSUS.



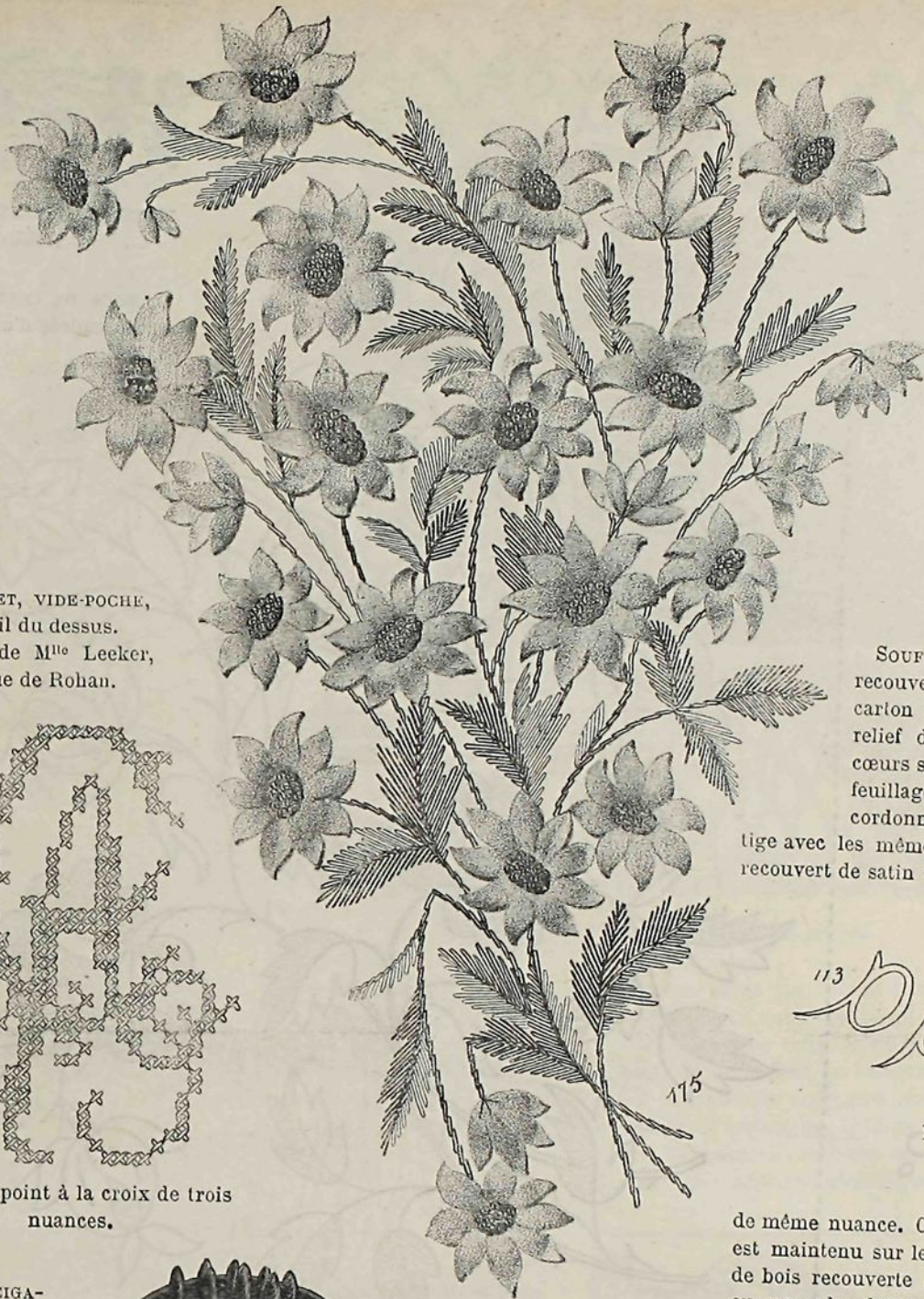
BOÎTE A BIJOUX, modèle de M^{lle} Leeker.

BOÎTE A BIJOUX OU A MOUTOIRS. — Cette boîte simule un album à photographies; elle est encadrée de peluche réséda et la tranche recouverte de soie brochée; le dessus est une soie vieux rose sur laquelle est brodé, en cordonnet, un bouquet léger; vous faites les myosotis par des points noués bleu pâle 4 tons; cœur point noué vieil or; les murées des Vosges en point bouclé crème, le point d'arrêt du haut vieux rose; un point lancé vieil or au milieu de chaque pétale. Le feuillage en point festonné et les tiges en point tige se font réséda 3 tons. Le papillon est brodé au passé, ailes bleues, corselet et antennes bronze. La boîte est doublée de satin vieux rose; boîte montée et fournitures pour la broderie, 40 fr.

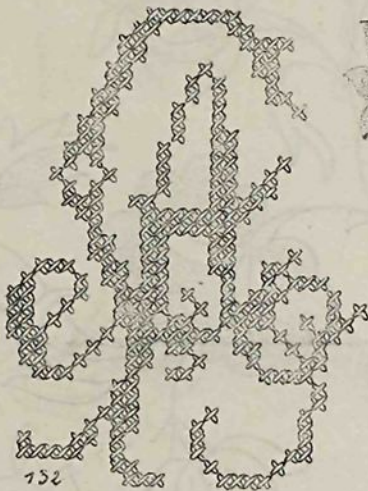


PETITE GARNITURE, plumetis, pois, feston et feston dents de scie.

587+



SOUFFLET, VIDE-POCHE,
détail du dessus.
Modèle de M^{lle} Lecker,
3, rue de Rohan.



G. A. F., point à la croix de trois
nuances.

PORTE-CIGARES, CUVIER,
modèle de M^{lle} Lecker. — Le
cuvier et le seau
porte-allumettes
sont ornés
d'une bande en
satin loutre, sur
laquelle se brode
la guirlande
en points lancés
et points noués,
avec du cordonnet
ambre 5 tons; les
cœurs des fleurs et les
nervures se font avec
du cordonnet bleu pâle 2 tons.
Le prix de la monture est
de 20 fr., les fournitures
pour la broderie 6 fr. La
planche à laver sert à
frotter les allumettes.



PORTE-CIGARES, CUVIER.

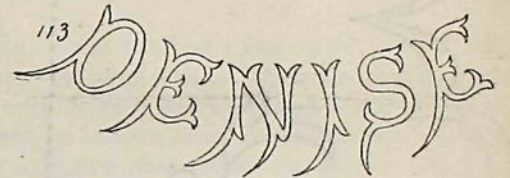


PORTE-CIGARES, DÉTAIL DE LA BRODERIE DU CUVIER.



SOUFFLET, VIDE-POCHE.

SOUFFLET, VIDE-POCHE. — Le dessus est
recouvert de satin vieux rouge, tendu sur un
carton mince; sur ce satin vous posez en
relief des marguerites en drap crème; les
cœurs sont en points noués ambre 3 tons; le
feuillage se fait en point festonné avec du
cordonnet réséda 3 tons; les tiges en point
tige avec les mêmes verts; l'autre côté du soufflet est
recouvert de satin uni pareil au dessus, ou de satinette.



DENISE, plumetis.

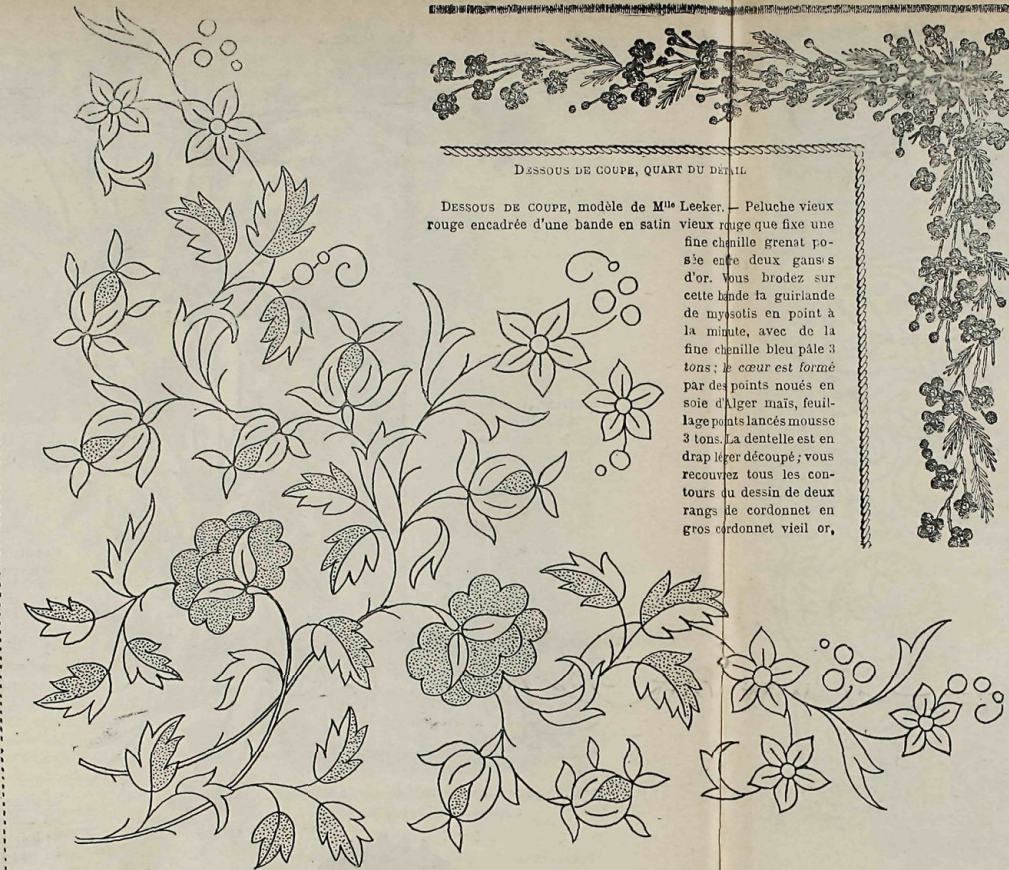
de même nuance. Ce soufflet, transformé en vide-poche,
est maintenu sur les côtés par une bande de carton ou
de bois recouverte de vieille étoffe brochée; un carton
ou une planchette posée à l'intérieur, à la hauteur du
second groupe de marguerites, forme le fond. Le soufflet est
encadré de peluche bleu pâle ancien, la même peluche enveloppe
les poignées et le bout. Le soufflet tout monté en bois préparé,
avec fournitures pour la broderie, coûte 45 fr. Il est doublé de
satin vieux rouge.



PORTE-CIGARES, DÉTAIL DE LA BRODERIE DU SEAU.



PETITE GARNITURE,
guipure Richelieu et point
d'échelle.



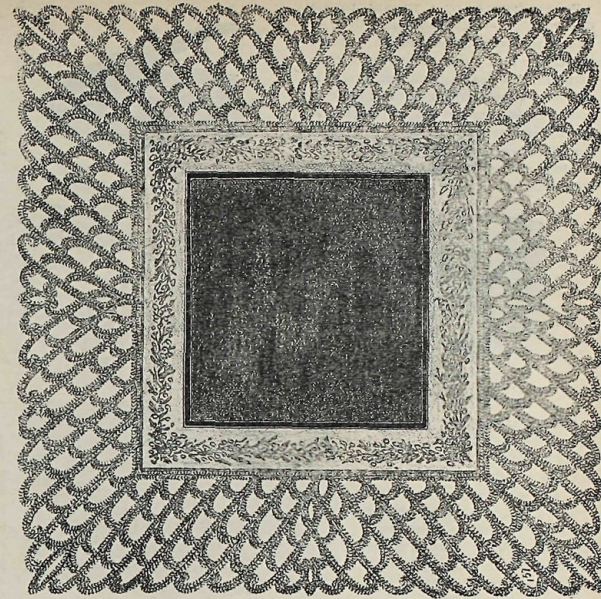
184

TAIE D'OREILLER, plumetis, cordonnet, pois, point
de sable et feston; l'angle brodé sur la taie d'oreiller,
peut être répété aux quatre angles, ou seulement aux
deux angles du haut.

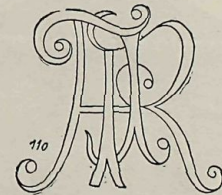


DESSOUS DE COUPE, QUART DU DÉTAIL

DESSOUS DE COUPE, modèle de M^{lle} Leeker. — Peluche vieux
rouge encadrée d'une bande en satin
fine chanille grenat pos-
sée entre deux gans d'
d'or. Vous brodez sur
cette bande la guirlande
de myosotis en point à
la minute, avec de la
fine chanille bleu pâle 3
tons; le cœur est formé
par des points noués en
soie d'Alger mais, feuil-
lage points lancés mousse
3 tons. La dentelle est en
drap léger découpé; vous
recouvrez tous les con-
tours du dessin de deux
rangs de cordonnet en
gros cordonnet vieil or,

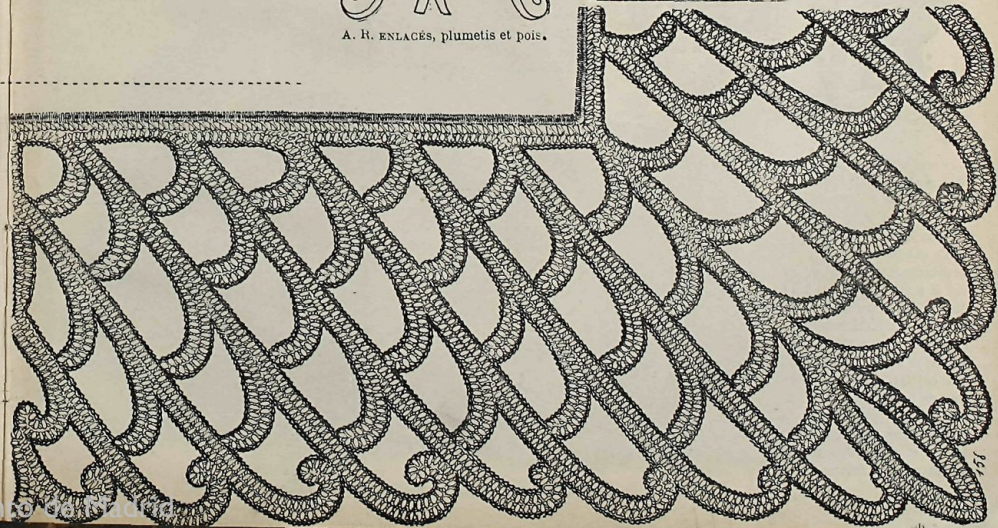


DESSOUS DE COUPE.



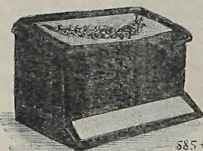
A. R. ENLACÉS, plumetis et pois.

les deux rangs bien serrés l'un contre l'autre; vous cernez tout
le dessin des deux côtés d'un point de chaînette en cordonnet
d'or; pour que cette broderie soit régulière il faut monter le
drap sur un métier. La broderie terminée vous tendez un linge
sur une planche coussinée, vous clouez dessus votre drap, le
coté brodé posant sur le linge, et vous badigeonnez tout l'en-
vers de la dentelle avec une eau de gomme légère; laissez sécher
vingt-quatre heures, déclouez et découpez la dentelle.



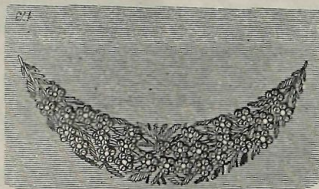
185

Boîte à ÉPINGLES OU A TIMBRES, modèle de M^{lle} Lecker. — Cette boîte forme livre, la tranche recouverte d'étoffe brochée, les bords de peluche bleu ancien; l'intérieur à compartiments est doublé de satin vieux rose, le dessus est recouvert du même satin, brodé en cordonnet, les fleurettes sont en point bouclé crème, pointe et cœur vieux rose, point lancé dans l'intérieur mais, liges point tige feuilles d'automne 2 tons. Boîte garnie et fournitures pour le dessus, 18 fr.



Boîte à ALLUMETTES.

Boîte à ALLUMETTES, modèle de M^{lle} Lecker. — La boîte est recouverte de peluche vieux rouge et doublée de satin vieux rose; le dessus est en satin pareil, avec une branche de myosotis brodée en cordonnet. Fleurettes en points noués bleu pâle 2 tons; cœur vieux or; feuillage points lancés réséda. Ce petit objet préparé avec les soies pour la broderie, 15 francs.

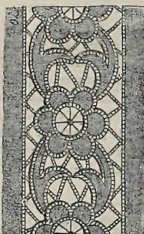


Boîte à ALLUMETTES, DÉTAIL DU DESSUS.



PETIT GUÉRIDON ÉTAGÈRE, modèle de M^{lle} Lecker, 3, rue de Rohan.

PETIT GUÉRIDON ÉTAGÈRE. — La monture est recouverte de peluche loutre; les tablettes ont la forme de trèfles: celle du bas est couverte de soie brochée, celle du haut d'un satin vieil or sur lequel vous brodez le semé donné au détail ci-joint. Les fleurettes sont en fine chenille rose ancien 3 tons, point noué du cœur grenat; feuillage points lancés et point tige réséda 2 tons; prix, 23 francs.



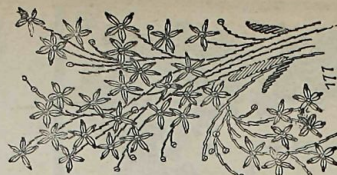
ENTRE-DEUX, guipure Richelieu et roues.



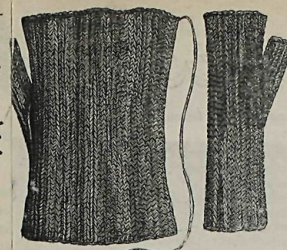
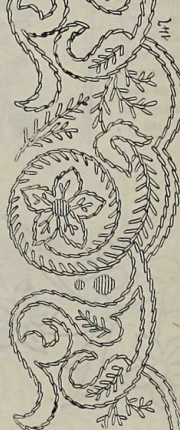
PETIT GUÉRIDON, DÉTAIL DE LA TABLETTE DU HAUT.

Boîte à ÉPINGLES OU A TIMBRES.

Boîte à ÉPINGLES, DÉTAIL DE LA BRODERIE.



GUIRLANDE AVEC ANGLE pour costume ou confection, broderie plate en soie ou en laine, point tige, point bouclé, point lancé et pois au passé; pour garniture vous ajouterez un feston.



MITAINE TRICOTÉE, OUVERTE ET FERMÉE.

MITAINE TRICOTÉE A DEUX AIGUILLES. — Le travail se fait sur de grosses aiguilles en soie, sans envers ni endroit, à côtes d'une maille. — Montez 57 mailles. 1^{er} RANG DE 57 MAILLES.

2nd RANG : — 50 mailles — 1 augmentation prenant 1 maille à l'endroit et 1 à l'envers sur la même maille — 4 mailles — 1 augmentation — 1 maille.

3rd ET 3rd RANGS : — 59 mailles.

3rd RANG : — 2 mailles — 1 augmentation — 5 mailles — 1 augmentation — 50 mailles.

Continuez ainsi, en plaçant les augmenta-



ROBE DE CHAMBRE, modèle de M^{lle} Thirion, boulevard Saint-Michel, 47.

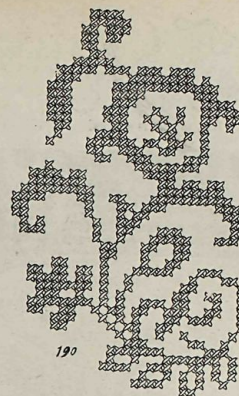
tions les unes au-dessus des autres, de trois en trois rangs; au 5² rang vous avez 73 mailles sur l'aiguille.

53rd RANG : — 51 mailles, que vous laissez sur l'aiguille. Prenez une troisième aiguille pour tricoter les 22 dernières mailles qui sont dans la partie augmentée et formeront le pouce de la mitaine.

12 RANGS DE 22 MAILLES. — Rabattez ces 22 mailles. — Continuez ensuite à rabattre en prenant ensemble les lièrres des 12 derniers rangs, pour fermer le pouce jusqu'à l'endroit où vous reprenez les 51 mailles laissées sur la première aiguille.

25 RANGS DE 52 MAILLES.

Rabattez ces 52 mailles et fermez ensuite la mitaine tout le long, soit au tricot, soit par un surjet à l'aiguille.



190

BRANCHE, point à la croix. Vous brodez cette branche en laine ou en soie et la disposez en semé pour costume; vous la faites d'une seule nuance ou de deux ou trois tons bien nuancés.



ENTRE-DEUX, plumetis, cordonnet et point à sable.

ROBE DE CHAMBRE. — Sur le devant, plissé en surah loutre, la robe de chambre en pékin broché, se ferme à la taille seulement, sous une ceinture en ruban; revers capitonné en satin, manche à parement capitonné. (Les abonnées à l'édition bi-mensuelle recevront ce patron le 16 janvier.)

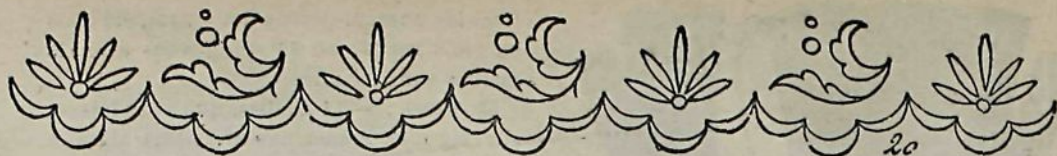


REDINGOTE EN SERGÉ, modèle de M^{me} Pelletier-Vidal, rue Duphot, 17.

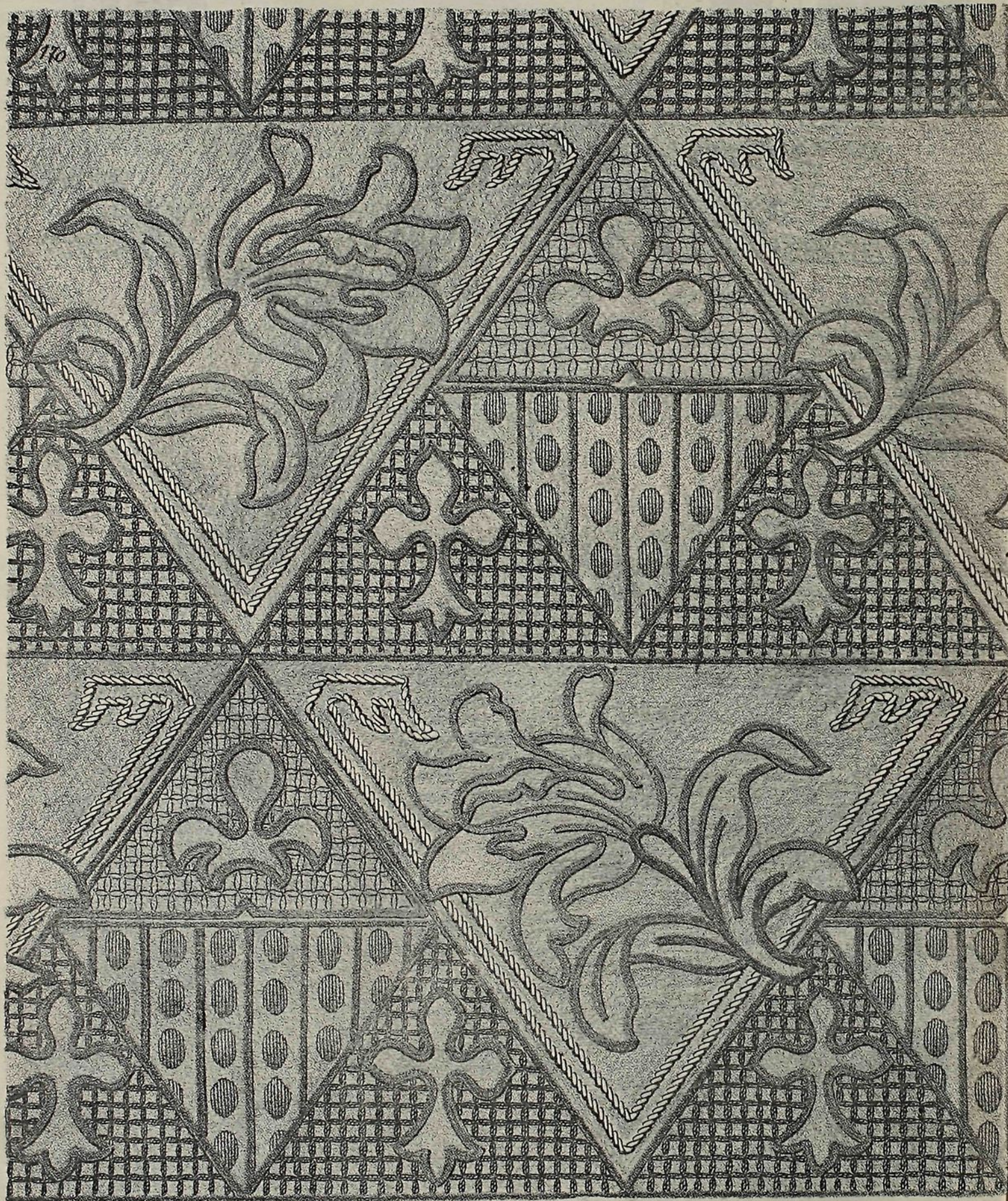
REDINGOTE EN SERGÉ. — Longue redingote vague du côté droit; le corsage ferme à l'encolure presque sur l'épaule, le côté gauche qui a la même ampleur est rabattu en revers coquillé jusqu'à la hauteur des pinces; ceinture-écharpe nouée devant à longs bouts flottants; manche large, tout unie, légèrement pincée dans le creux de la saignée.



IDA, plumetis et pois.



3ARNITURE, plumetis, cordonnet, pois et feston.



FOND POUR COUSSIN OU TAPIS DE TABLE, modèle de M^{lle} Lecker. — Le fond est en drap brique, les triangles alternés un uni et un percé, sont cernés d'une chenille grenat. Dans le triangle percé, le bas est en point

droit en soie d'Alger grenat, la fleurette unie cernée d'une chenille grenat un peu plus claire que celle du tour; le triangle renversé est rempli par des olives au passé en soie d'Alger brique. La pointe du haut est brique

clair, la fleurette cernée de brique clair. Dans le triangle uni, le double cordon droit est en ganse d'or. La tulipe en chenille brique claire, 2 tons; le feuillage en chenille réséda, 3 tons. Ce dessin se répète indéfiniment.