

4^e ALBUM

AVRIL 1889

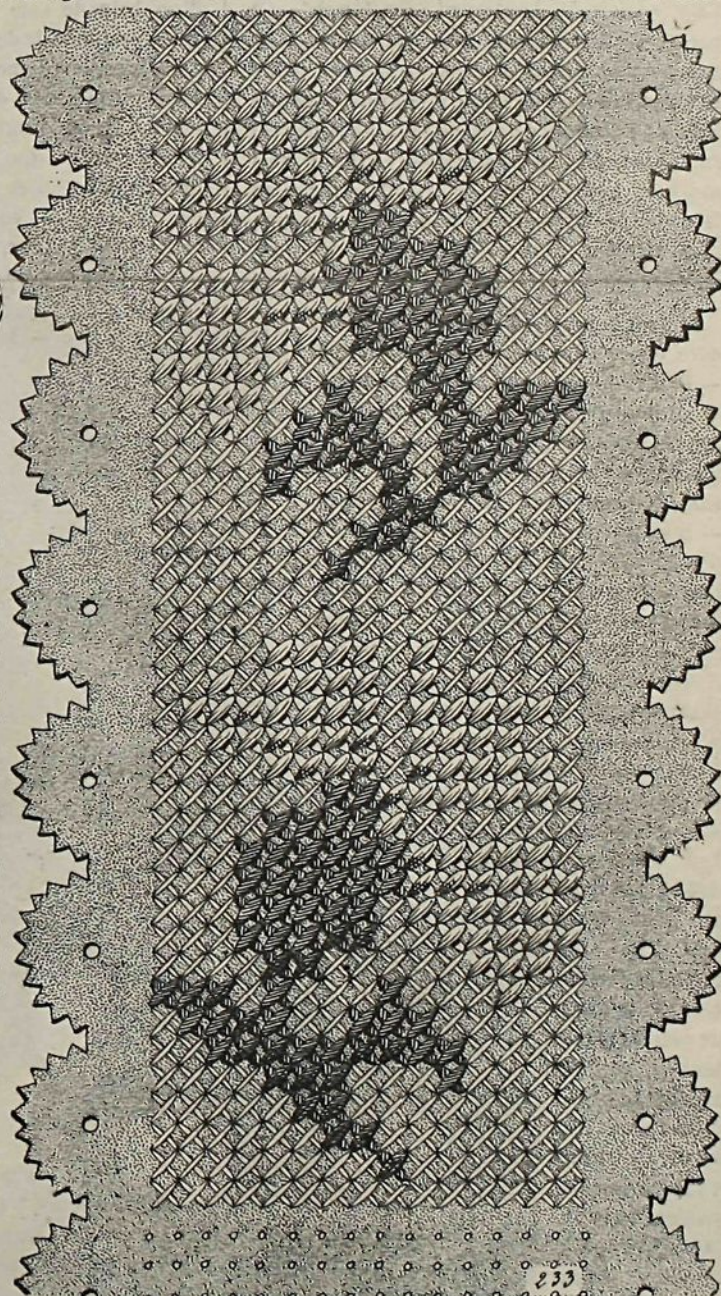
SOMMAIRE. — Dessus de sachet. — Bande, drap perforé. — Panier-bourriche. — L. A. enlacés. — Dessous de vase en drap perlé. — Dessous de lampe. — N. T. enlacés. — Tableau, peinture et broderie (bouquetière). — M. B. enlacés. — Applique en drap perforé. —

Dessus d'assiette. — Ursola. — Serviette à œufs. — Trois toilettes de premières communiantes. — Dessus d'assiette. — Petite garniture. — Bas de maillot tricoté. — Aimée. — Tablier d'enfant. — Manteau de fillette.

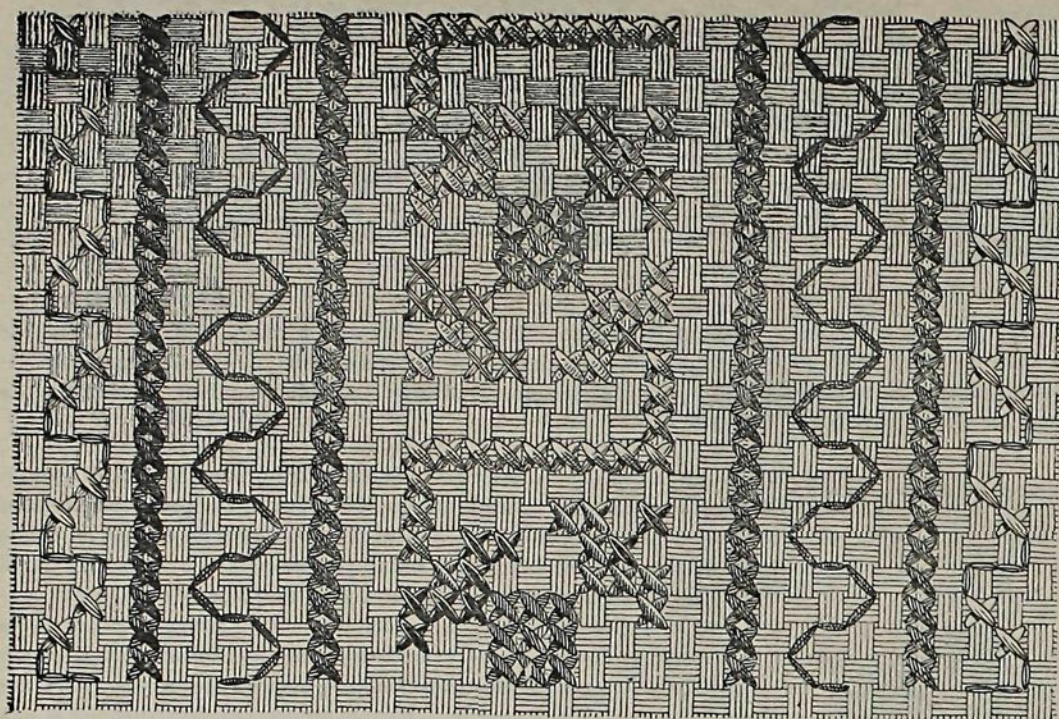


DESSUS DE SACHET OU D'ALBUM, fond en imberline vieil or, modèle de M^{lle} Lecker. — L'arabesque est tracée par une chenille bronze, les deux filets parallèles formant arceau dans le haut sont en chenille bleu marine. Les petits carrés se font en points d'or avec un fil de soie d'Alger blanc rosé cerné par un point de Boulogne en fil d'or; toute la broderie en soie est faite avec un fil de soie d'Alger et cernée par ce même fil d'or. Les points droits très allongés et serrés les uns contre les autres, sont traversés par des soies espacées arrêtées par un point de distance en distance. Les pois, leurs tiges et les cœurs des fleurs en soie sont faits avec le fil d'or; la marguerite du milieu sur la tige est en chenille bleu marine; cœur points noués bleu pâle; le calice de la fleur terminant la tige est en chenille grenat, cette fleur est rose ancien 3 tons. la tige mousse: fleur du bas et palmette de côté blanc rosé; celle

de l'angle rose ancien; toutes les autres fleurs bleu pâle 3 tons, cœur des tulipes loutre. La branche de feuille du haut est composée de 6 feuilles bronze cernées or; les autres feuilles et celles du bas sont mousse.



BANDE EN DRAP BRIQUE PERFORÉ, modèle de la maison Cabin-Sajou. — Cette bande est découpée à dents; la broderie est en point à la croix; fond en soie d'Alger crème, fleurs en laine alternées: une rose 3 tons et une bleu ancien 3 tons; feuillage mousse 2 tons.



PANIER BOURRICHE, DÉTAIL DE LA BRODERIE.

PANIER-BOURRICHE, modèle de la maison Cabin-Sajou, 74, boulevard Sébastopol. — Ce panier est en canevas Java; la bande a 36 cent. de longueur sur 56 de largeur. Vous faites la broderie en point à la croix et points lancés; la bordure en laine et laine lamée est composée de deux baguettes en laine vert mousse, avec cordon de points lancés en laine b'euée lamée. Les points lancés du cordon extérieur sont en laine lamée ponceau,

les points à la croix en laine grenat mélangée d'un brin de soie d'Alger; les amorces de grecques dans le dessin du milieu sont faites avec la même laine grenat; les carrés sont mousse, le point du milieu ponceau lamé, les motifs aux angles de ces carrés sont alternés: un groupe bleu ancien 2 tons et un groupe ponceau et ponceau lamé. Pour faire l'effilé des côtés, vous effilez le canevas dans toute la longueur, sur 12 cent. de largeur,

laissant un bord non effilé de 15 mill.; vous rabattez ce bord sous l'autre côté de l'effilé et vous le bâtissez; borde le panier d'un galon en laine lamée et



L. A. ENLACÉS, plumetis et pois.

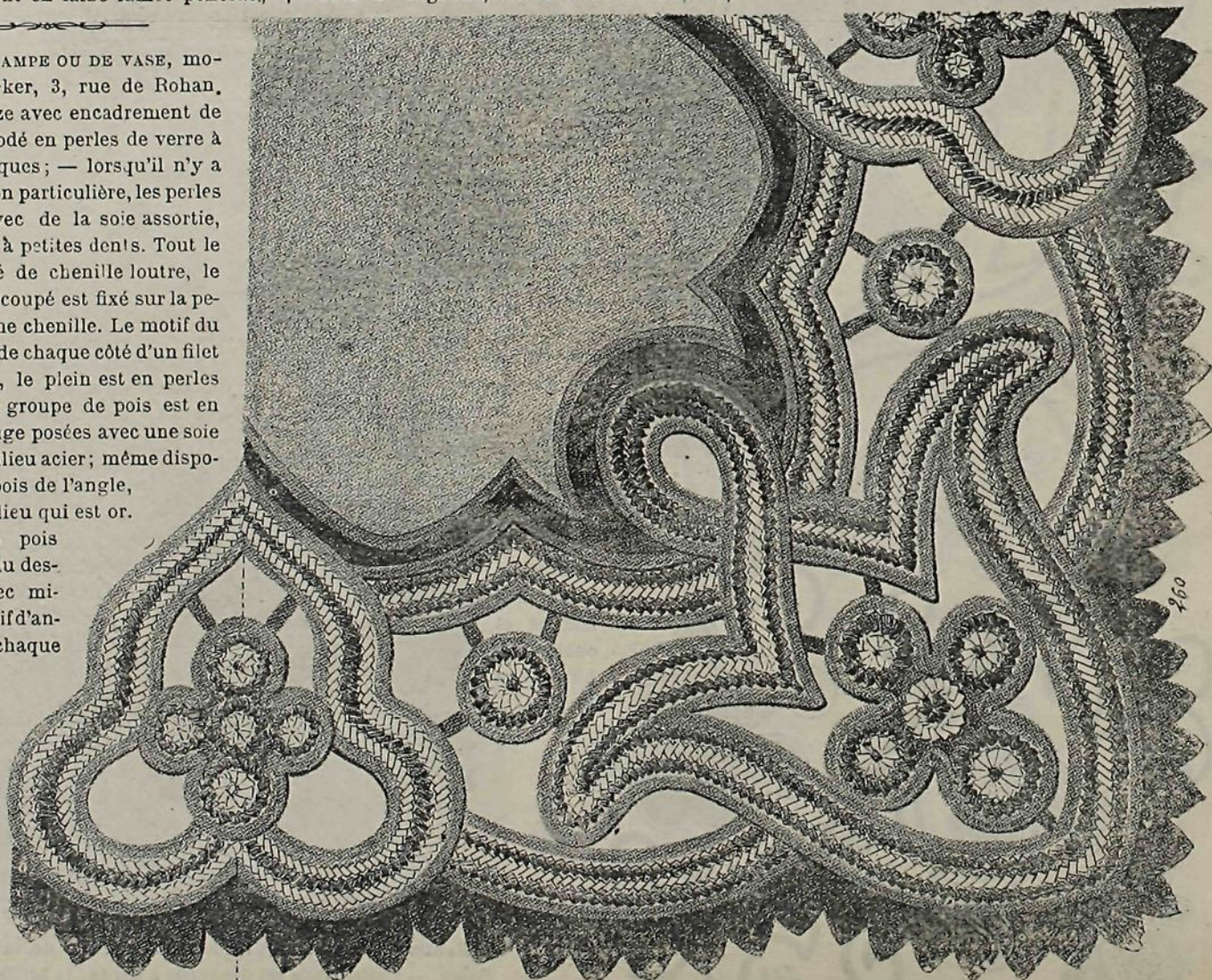
posez un sac en cachemire myr'e de 18 cent. de hauteur, enfermant, entre le sac et le bord du panier, des anses en fil na t^é.



PANIER-BOURRICHE.

DESSOUS DE LAMPE OU DE VASE, modèle de M^{lle} Lecker, 3, rue de Rohan. — Peluche bronze avec encadrement de drap découpé brodé en perles de verre à nuances métalliques; — lorsqu'il n'y a pas de désignation particulière, les perles sont cousues avec de la soie assortie, — bord découpé à petites dents. Tout le dessin est cerné de chenille loutre, le bord intérieur découpé est fixé sur la peluche par la même chenille. Le motif du milieu est bordé de chaque côté d'un filet de perles argent, le plein est en perles cuivre rouge. Le groupe de pois est en perles cuivre rouge posées avec une soie bleue, pois du milieu acier; même disposition pour les pois de l'angle, sauf celui du milieu qui est or.

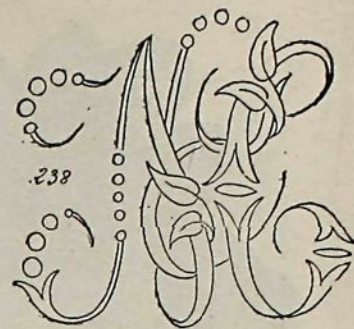
Les deux gros pois dans l'intérieur du dessin sont or avec milieu acier. Le motif d'angle est liseré de chaque côté d'un rang de perles cuivre jaune, milieu argent. Les cordons reliant les motifs sont remplis par 2 rangs cuivre jaune et 2 rangs argent. Notre modèle donne un peu plus du quart.



DESSOUS DE LAMPE OU DE VASE.



DESSOUS DE LAMPE.



N. T. ENLACÉS,
plumetis, cordonnet et pois.

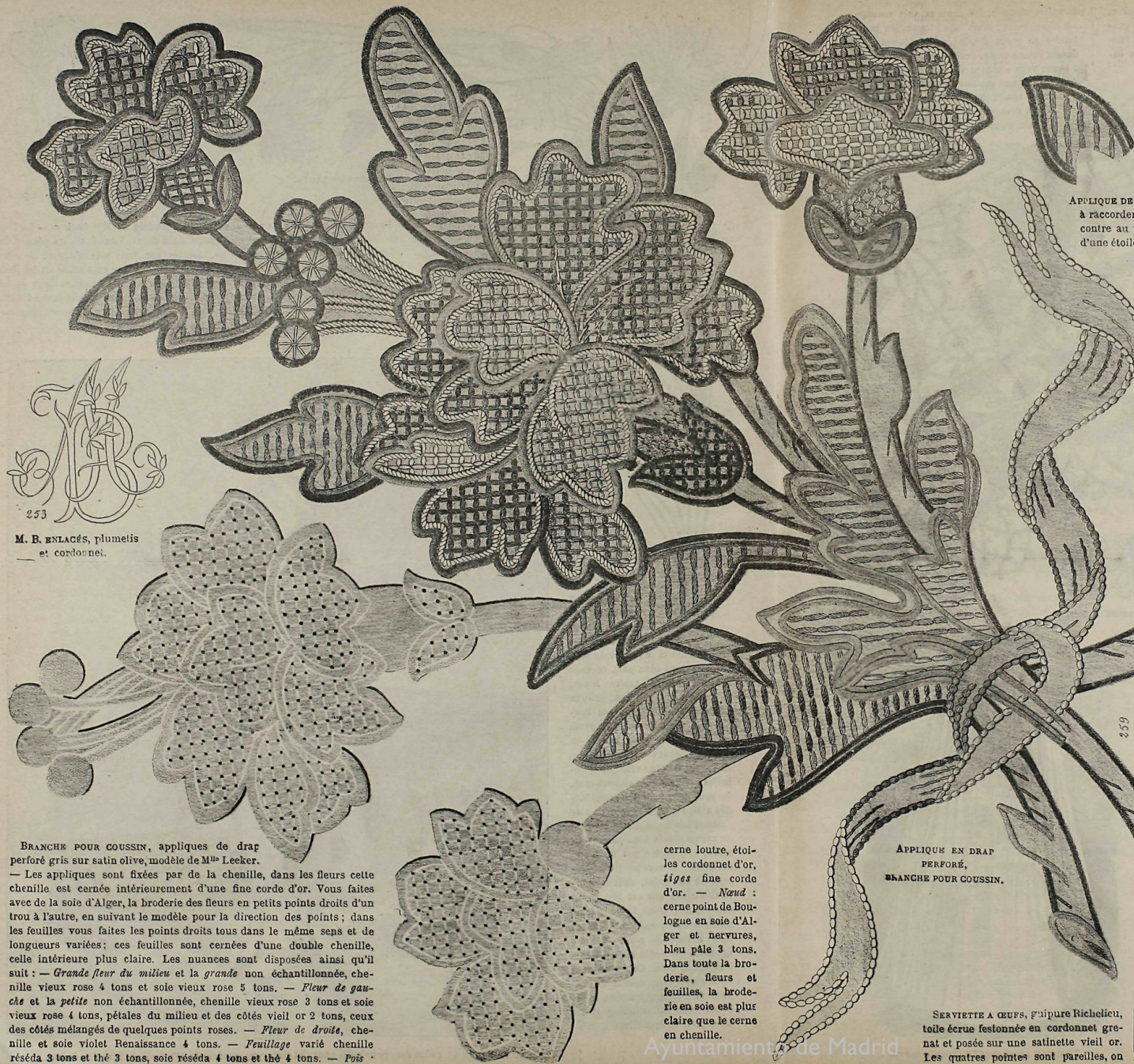
DESSOUS DE LAMPE EN DRAP BLEU ANCIEN, modèle de M^{lle} Leeker. — Le bord est découpé à dents rondes dentelées de fines dents. Vous faites les pétales des œillets en points bouclés en laine, arrêtés par une soie d'Alger; ils sont mélangés : quatre œillets rose ancien 4 tons, les deux des extrémités et les deux de chaque côté de l'angle; puis trois œillets ambre clair 3 tons et deux ambre foncé 3 tons. Le reste de la broderie, point tige et point ombré vert jaune 4 tons; les *pétioles* de tous les calices sont bronze. Notre modèle vous donne un peu plus du quart, l'amorce des tiges de la branche suivante, partant au-dessus de l'œillet de l'extrémité.

TABEAU
PEINTURE ET
BRODERIE (BOU-
QUETIÈRE). —

Le costume et le parapluie sont peints : jupe bleu pâle, corsage et tunique roses, tablier blanc, le bonnet blanc avec ruban brodé bleu. Le collier, le bracelet, le manche du parapluie et les souliers sont brodés en noir. Le ciel et le sol sont peints. Le sol est de plus veiné de nombreux points lancés ambre 5 tons. Le mur et la bourriche sont brodés avec les mêmes tons de soie ambre; les myosotis se brodent en points noués bleu pâle, cœur mais; le premier pot de fleurs est brodé, le second (roses-trémières) est peint, sauf la fleurite du bas qui est brodée en soie crème; dans la bourriche, fleurs brodées en points lancés rose 3 tons et crème 2 tons, myosotis bleu-pâle 3 tons, feuillage thé 3 tons. Ce dessin peut vous servir pour dessus de buvard. M^{lle} Leeker fournira le tableau peint sur shirting et les soies pour la broderie.



TABEAU PEINTURE ET BRODERIE, pour petit chevalet d'étagère, modèle de M^{lle} Leeker, 3, rue de Rohan.



M. B. ENLACÉS, plumetis
et cordonnet.

BRANCHE POUR COUSSIN, appliques de drap
perforé gris sur satin olive, modèle de M^{lle} Lecker.
— Les appliques sont fixées par de la chenille, dans les fleurs cette
chenille est cernée intérieurement d'une fine corde d'or. Vous faites
avec de la soie d'Alger, la broderie des fleurs en petits points droits d'un
trou à l'autre, en suivant le modèle pour la direction des points ; dans
les feuilles vous faites les points droits tous dans le même sens et de
longueurs variées ; ces feuilles sont cernées d'une double chenille,
celle intérieure plus claire. Les nuances sont disposées ainsi qu'il
suit : — *Grande fleur du milieu* et la *grande* non échantillonnée, che-
nille vieux rose 4 tons et soie vieux rose 5 tons. — *Fleur de gau-*
che et la *petite* non échantillonnée, chenille vieux rose 3 tons et soie
vieux rose 4 tons, pétales du milieu et des côtés vieux or 2 tons, ceux
des côtés mélangés de quelques points roses. — *Fleur de droite*, che-
nille et soie violet Renaissance 4 tons. — *Feuillage varié* chenille
réséda 3 tons et thé 3 tons, soie réséda 4 tons et thé 4 tons. — *Pois*

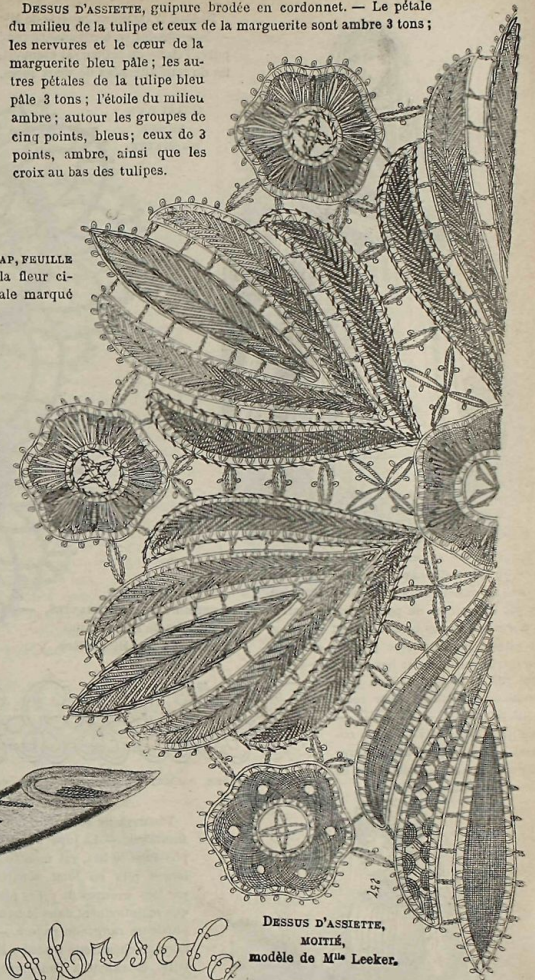
cerne loutre, étoi-
les cordonnet d'or,
tiges fine corde
d'or. — *Nœud* :
cerne point de Bou-
logne en soie d'Al-
ger et nervures,
bleu pâle 3 tons.
Dans toute la
bro-
derie, fleurs et
feuilles, la brode-
rie en soie est plus
claire que le cerne
en chenille.

Ayuntamiento de Madrid

APPLIQUE EN DRAP
PERFORÉ,
BRANCHE POUR COUSSIN.

DESSUS D'ASSIETTE, guipure brodée en cordonnet. — Le pétale
du milieu de la tulipe et ceux de la marguerite sont ambre 3 tons ;
les nervures et le cœur de la
marguerite bleu pâle ; les au-
tres pétales de la tulipe bleu
pâle 3 tons ; l'étoile du milieu
ambre ; autour les groupes de
cinq points, bleus ; ceux de 3
points, ambre, ainsi que les
croix au bas des tulipes.

APPLIQUE DE DRAP, FEUILLE
à raccorder à la fleur ci-
contre au pétale marqué
d'une étoile.



DESSUS D'ASSIETTE,
MOITIÉ,
modèle de M^{lle} Lecker.

URSOLA,
plumetis, cordonnet et pois.



SERVIENTE A œufs, voir la planche coloriée
repoussée jointe à ce numéro.

SERVIENTE A œufs, guipure Richelieu,
toile écrue festonnée en cordonnet gre-
nat et posée sur une satinette vieux or.
Les quatre points sont pareilles, on

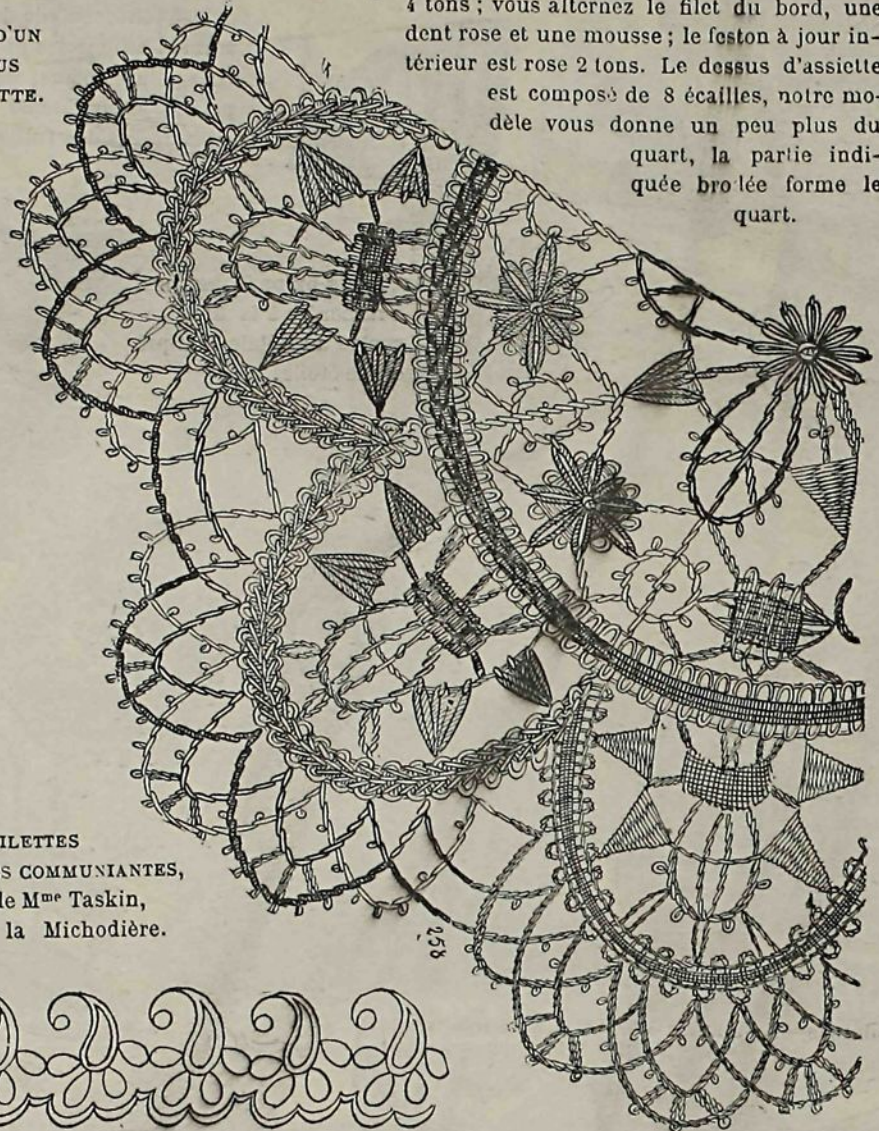
les borde d'une petite gause grenat ; à
l'une des pointes cette gause fait bride
pour fermer avec un bouton posé sous
le chou en petits rubans grenat, qui

réunit les trois autres pointes ; vous
entrez à l'intérieur une poche en da-
nelle blanche pour recevoir les œufs.
Modèle de M^{lle} Lecker.

DESSUS D'ASSIETTE, modèle de M^{lle} Lecker.
— Vous brodez en cordonnet ce rond en guipure; l'étoile du milieu est cramoisi, les étoiles du tour alternées de deux roses, les in-

tervalles mousse, les arceaux vert mousse, les cônes roses; vous faites toutes les guirlandes en point d'épine double mousse, le dessin intérieur des écailles cramoisi et rose 4 tons; vous alternez le filet du bord, une dent rose et une mousse; le feston à jour intérieur est rose 2 tons. Le dessus d'assiette est composé de 8 écailles, notre modèle vous donne un peu plus du quart, la partie indiquée brolée forme le quart.

QUART D'UN
DESSUS
D'ASSIETTE.



TOILETTES
DE PREMIÈRES COMMUNIANTES,
modèles de M^{me} Taskin,
2, rue de la Michodière.



PETITE GARNITURE, PALMETTES, plumetis, feston, cordonnet et pois.



U +

TOILETTE DE PREMIÈRE COMMUNIANTE. — Robe en mousseline avec broderie légère dans le bas; au-dessus deux groupes de plis séparés par un cordon de point d'épine double. — Corsage à revers brodés, ouvert sur un gilet plissé; manche avec poignet en moire elle est froncée dans le bas et plissée dans le haut sur le dessus du bras. (Les abonnées à l'édition verte recevront ce patron le 13 avril.) — Ceinture à pans et à longues coques. — Bonnet-pouff en tulle avec brides en moire. — Voile plissé de côté sur le haut des brides



Br
perfe
— L
chen
avec
trou
les fe
long
celle
suit
nille
che e
vieux
des c
nille
réséd

TOILETTE DE PREMIÈRE COMMUNIANTE.

TOILETTE DE PREMIÈRE COMMUNIANTE. — La jupe à petits plis dans le bas, est montée à larges plis en long séparés par des groupes de petits plis que maintiennent dans le haut plusieurs rangs de capoté. — Corsage-chemisette froncé à la taille et capoté à l'encolure; manche à gigot allongé, plissée dans le bas, parement plissé. — Ceinture drapée en faille à nœud et pans derrière. — Bonnet baby en tulle illusion, brides en faille. — Voile en mousseline.

TOILETTE DE PREMIÈRE COMMUNIANTE. — Le bas de la jupe est orné de plusieurs groupes de plis. — Corsage-canezou avec plis en long, manche plissée dans toute la longueur (voir la planche de patrons), ruche en tulle bordant un biais de moire à l'encolure. — Haute ceinture en moire. — Bonnet résille en tulle avec nœud et brides de moire. — Sac en moire. — Voile posé à la juive.



S +

TOILETTE DE PREMIÈRE COMMUNIANTE.

BAS DE MAILLOT TRICOTÉ, modèle de M^{lle} Lecker. — Vous faites ce petit bas en laine cachemire avec deux aiguilles en acier. Commencez par le pied. Le petit croquis du détail vous donne le point de grandeur naturelle. Montez 63 mailles et faites 9 rangs de tricot mousse pour la semelle.

Du 1^{er} au 8^e RANG : — Tricot mousse pour le commencement du pied.

9^e RANG : — à partir de ce rang jusqu'au 21^e vous ne relevez pas toutes les mailles, vous en gardez sur les aiguilles — 29 mailles à l'envers — 6 mailles simples — gardez 23 mailles sur l'aiguille; ces mailles sont relevées aux rangs impairs suivants.



568+

BAS DE MAILLOT TRICOTÉ.

10^e RANG : — 1 maille simple, la 1^{re} maille à tous les rangs est prise sans être tricotée, — 5 mailles à l'envers — 3 mailles simples — gardez 26 mailles sur l'aiguille, ces mailles sont relevées aux rangs pairs suivants.

11^e RANG : — 3 mailles à l'envers — 5 mailles simples — 3 mailles à l'envers.

12^e RANG : — 2 mailles à l'envers — 1 maille simple — 5 mailles à l'envers — 1 maille simple — 2 mailles à l'envers — 2 mailles simples.

13^e RANG : — 2 mailles à l'envers. — 2 mailles simples — 1 maille à l'envers — 5 mailles simples — 1 maille à l'envers — 2 mailles simples — 2 mailles à l'envers.

14^e RANG : — 1 maille à l'envers — 4 mailles simples — 5 mailles à l'envers — 4 mailles simples — 3 mailles à l'envers.

15^e RANG : — 3 mailles simples — 4 mailles à l'envers — 5 mailles simples — 4 mailles à l'envers — 3 mailles simples.

16^e RANG : — 4 mailles simples — 2 mailles à l'envers — 1 maille simple — 5 mailles à l'envers — 1 maille simple — 2 mailles à l'envers — 6 mailles simples.

17^e RANG : — 6 mailles à l'envers — 2 mailles simples — 1 maille à l'envers — 5 mailles simples — 1 maille à l'envers — 2 mailles simples — 6 mailles à l'envers.

18^e RANG : — 1 maille simple — 4 mailles à l'envers — 4 mailles simples — 5 mailles à l'envers — 4 mailles simples — 4 mailles à l'envers — 3 mailles simples.

19^e RANG : — 3 mailles à l'envers — 4 mailles simples — 4 mailles à l'envers — 5 mailles simples — 4 mailles à l'envers — 4 mailles simples — 3 mailles à l'envers.

20^e RANG : — 2 mailles à l'envers — 6 mailles simples — 2 mailles à l'envers — 1 maille simple — 5 mailles à l'envers — 1 maille simple — 2 mailles à l'envers — 6 mailles simples — 2 mailles à l'envers — vous relevez toutes les mailles restant sur l'aiguille, par 2 fois : (6 mailles simples — 2 mailles à l'envers) — 2 mailles simples.

21^e RANG : — 4 mailles simples — 2 fois : (— 6 mailles à l'envers — 2 mailles simples) — 6 mailles à l'envers — 2 mailles ensemble — 1 maille à l'envers — 5 mailles simples — 1 maille à l'envers — 2 mailles ensemble — 2 fois : (— 6 mailles à l'envers — 2 mailles simples) — 6 mailles à l'envers — 4 mailles simples; toutes vos mailles sont relevées en terminant ce rang.

22^e RANG : 9 mailles simples — 2 fois : (— 2 mailles à l'envers — 6 mailles simples) — 4 mailles à l'envers — 3 mailles simples — 5 mailles à l'envers — 2 mailles simples — 2 fois : (— 2 mailles à l'envers — 6 mailles simples) — 3 mailles simples.

23^e RANG : — 3 mailles simples — 1 maille à l'envers — 2 fois : (— 4 mailles simples — 4 mailles à l'envers) — 4 mailles simples — 2 mailles ensemble à l'envers — 1 maille à l'envers — 5 mailles simples — 1 maille à l'envers — 2 mailles ensemble à l'envers — 2 fois : (— 4 mailles simples — 4 mailles à l'envers) — 4 mailles simples — 1 maille à l'envers — 1 maille simple.

24^e RANG : — 1 maille simple — 2 fois : (— 4 mailles simples — 4 mailles à l'envers) — 1 maille simple — 2 mailles à l'envers — 5 mailles simples — 1 maille à l'envers — 1 maille simple — 5 mailles à l'envers — 1 maille simple — 1 maille à l'envers — 5 mailles simples — 2 mailles à l'envers — 1 maille simple — 2 fois : (— 4 mailles à l'envers — 4 mailles simples) — 1 maille simple.

25^e RANG : 1 maille simple — 1 maille à l'envers — 2 fois : (— 2 mailles simples — 6 mailles à l'envers) — 2 mailles simples — 4 mailles à l'envers — 2 mailles ensemble à l'envers — 1 maille à l'envers — 5 mailles simples — 1 maille à l'envers — 2 mailles ensemble à l'envers — 4 mailles à l'envers — 2 mailles simples — 2 fois : (— 6 mailles à l'envers — 2 mailles simples) — 1 maille à l'envers — 1 maille simple.

26^e RANG : — 2 mailles simples — 2 fois : (— 2 mailles à l'envers — 6 mailles simples)



239

ARMÉE, plumetis et cordonnet.

— 1 maille à l'envers — 1 maille simple — 4 mailles à l'envers — 2 mailles simples — 5 mailles à l'envers — 2 mailles simples — 4 mailles à l'envers — 1 maille simple — 1 maille à l'envers — 2 fois : (— 6 mailles simples — 2 mailles à l'envers) — 2 mailles simples.

27^e RANG : — 1 maille simple — 2 fois : (— 4 mailles à l'envers — 4 mailles simples) — 3 mailles à l'envers — 3 mailles simples — 2 mailles ensemble — 1 maille à l'envers — 5 mailles simples — 1 maille à l'envers — 2 mailles ensemble — 3 mailles simples — 3 mailles à l'envers — 2 fois : (— 4 mailles simples — 4 mailles à l'envers) — 1 maille simple.

28^e RANG : — 5 mailles simples — 4 mailles à l'envers — 4 mailles simples — 4 mailles à l'envers — 1 maille simple — 2 mailles à l'envers — 5 mailles simples — 5 mailles à l'envers — 5 mailles simples — 2 mailles à l'envers — 1 maille simple — 4 mailles à l'envers — 4 mailles simples — 4 mailles à l'envers — 5 mailles simples.

29^e RANG : — 1 maille simple — 1 maille à l'envers — 2 fois : (— 2 mailles simples — 6 mailles à l'envers) — 1 maille simple — 3 mailles à l'envers — 2 mailles ensemble à l'envers — 1 maille à l'envers — 5 mailles

simples — 1 maille à l'envers — 2 mailles ensemble à l'envers — 3 mailles à l'envers — 1 maille simple — 2 fois : (— 6 mailles à l'envers — 2 mailles simples) — 1 maille à l'envers — 1 maille simple.

30^e RANG : — 2 mailles simples — 2 fois : (— 2 mailles à l'envers — 6 mailles simples) — 1 maille simple — 4 mailles à l'envers — 1 maille simple — 5 mailles à l'envers — 1 maille simple — 4 mailles à l'envers — 1 maille simple — 2 fois : (— 6 mailles simples — 2 mailles à l'envers) — 2 mailles simples.

31^e RANG : — 1 maille simple — 2 fois : (— 4 mailles à l'envers — 4 mailles simples) — 1 maille à l'envers — 2 mailles simples — 2 mailles ensemble — 1 maille à l'envers — 5 mailles simples — 1 maille à l'envers — 2 mailles ensemble — 2 mailles simples — 1 maille à l'envers — 2 fois : (— 4 mailles simples — 4 mailles à l'envers) — 1 maille simple.

32^e RANG : — 1 maille simple — 2 fois : (— 4 mailles simples — 4 mailles à l'envers) — 6 mailles simples — 5 mailles à l'envers — 6 mailles simples — 2 fois : (— 4 mailles à l'envers — 4 mailles simples) — 1 maille simple.



155

BAS DE MAILLOT TRICOTÉ, DÉTAIL DU POINT.

33^e RANG : — 1 maille simple — 1 maille à l'envers — 2 fois : (— 2 mailles simples — 6 mailles à l'envers) — 2 mailles à l'envers — 2 mailles ensemble à l'envers — 1 maille à l'envers — 5 mailles simples — 1 maille à l'envers — 2 mailles ensemble à l'envers — 2 mailles à l'envers — 2 fois : (— 6 mailles à l'envers — 2 mailles simples) — 1 maille à l'envers — 1 maille simple.

34^e RANG : — 2 mailles simples — 2 fois : (— 2 mailles à l'envers — 6 mailles simples) — 3 mailles à l'envers — 1 maille simple — 5 mailles à l'envers — 1 maille simple — 3 mailles à l'envers — 2 fois : (— 6 mailles simples — 2 mailles à l'envers) — 2 mailles simples.

35^e RANG : — 1 maille simple — 2 fois : (— 4 mailles à l'envers — 4 mailles simples) — 1 maille à l'envers — 1 maille simple — 2 mailles ensemble — 1 maille à l'envers — 5 mailles simples — 1 maille à l'envers — 2 mailles ensemble — 1 maille simple — 1 maille à l'envers — 2 fois : (— 4 mailles simples — 4 mailles à l'envers) — 1 maille simple.

36^e RANG : — 1 maille simple — 2 fois : (— 4 mailles simples — 4 mailles à l'envers) — 4 mailles simples — 5 mailles à l'envers — 4 mailles simples — 2 fois : (— 4 mailles à l'envers — 4 mailles simples) — 1 maille simple.

37^e RANG : — 1 maille simple — 1 maille à l'envers — 2 fois : (— 2 mailles simples — 6 mailles à l'envers) — 2 mailles ensemble à l'envers — 1 maille à l'envers — 5 mailles simples — 1 maille à l'envers — 2 mailles ensemble à l'envers — 2 fois : (— 6 mailles à l'envers — 2 mailles simples) — 1 maille à l'envers — 1 maille simple.



TABLIER, PETITE GARNITURE, broderie anglaise et feston.

38° RANG : — 2 mailles simples — 2 fois :
(— 2 mailles à l'envers — 6 mailles simples)
— 1 maille à l'envers — 1 maille simple —
5 mailles à l'envers — 1 maille simple —
1 maille à l'envers — 2 fois : (— 6 mailles
simples — 2 mailles à l'envers) — 2 mailles
simples.

39° RANG : — 1 maille simple — 2 fois :
(— 4 mailles à l'envers — 4 mailles sim-
ples) — 2 mailles ensemble à l'envers —
1 maille à l'envers — 5 mailles simples —
1 maille à l'envers — 2 mailles ensemble à
l'envers — 2 fois : (— 4 mailles à l'envers —
4 mailles simples) — 1 maille simple.

40° RANG : — 1 maille simple — 2 fois :
(— 4 mailles simples — 4 mailles à l'envers)
2 mailles ensemble — 5 mailles à l'envers —

41 mailles en répétant le dessin avec lequel
le travail précédent vous a familiarisée,
prolongeant au milieu les 5 mailles qui
montent dans toute la longueur et faisant
aux 51°, 53°, 55°, 57° ET 59°
RANGS, une augmentation
par 1 maille à l'endroit et
1 maille à l'envers dans
la 2° maille du rang, et
une augmentation de mé-
me dans l'avant-dernière
maille.

Du 60° AU 82° RANG : —
Vous continuez le dessin.

83° RANG : — A l'en-
vers.



TABLIER D'ENFANT,
modèle de M^{lle} Leeker.

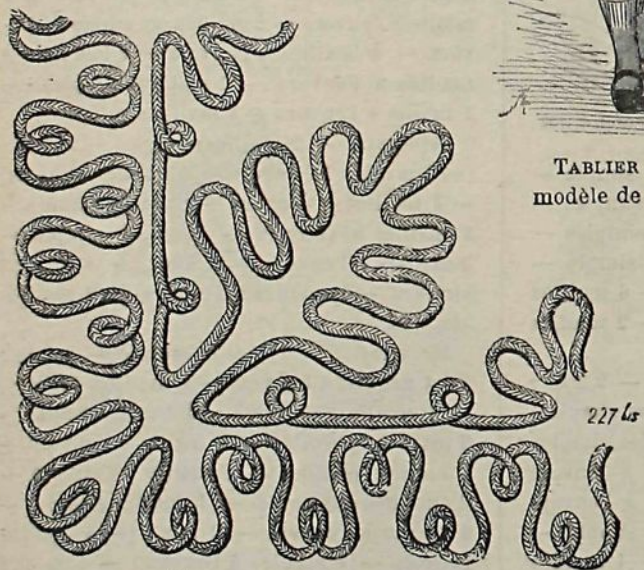


TABLIER,
CEINTURE ET
PLIS
DU CORSAGE.

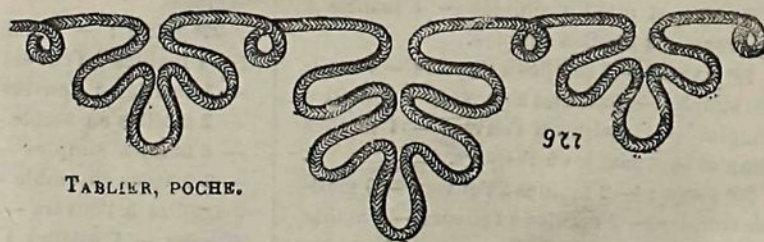


R+

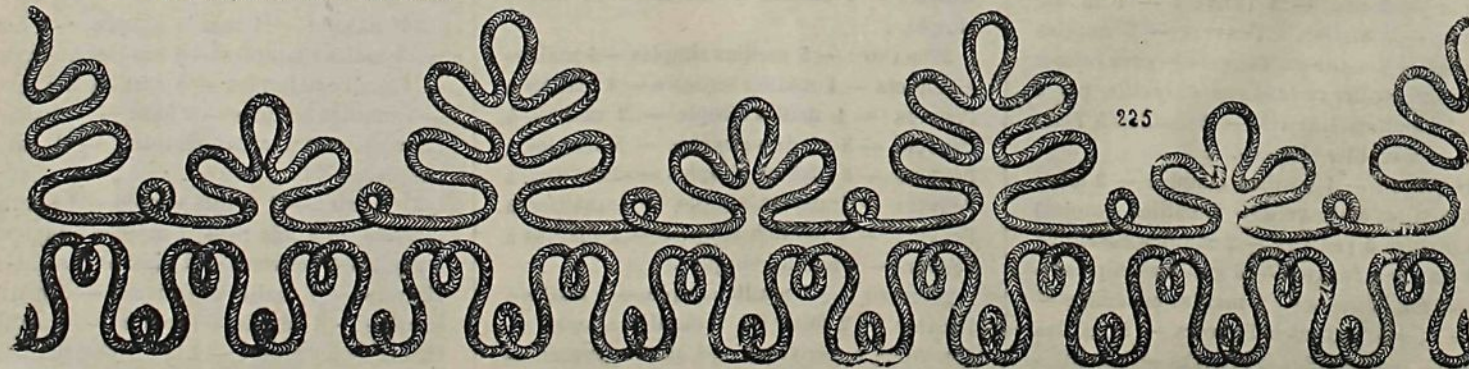
MANTEAU DE FILLETTE. — Manteau à rayures côtelées monté
dans un empiècement rond, d'égale hauteur tout autour et se
fermant par une patte boutonnée; le lé de derrière est bordé sur
les côtés d'une large bande de velours et il se plisse en formant
un coquillé étagé retombant sur la manche-pelisse. (Les abonnées
à l'édition bi-mensuelle *verte* recevront ce patron le 16 avril).



TABLIER, ANGLE DE LA JUPE.



TABLIER, POCHE.



TABLIER, DÉTAIL DU BAS DE LA JUPE.