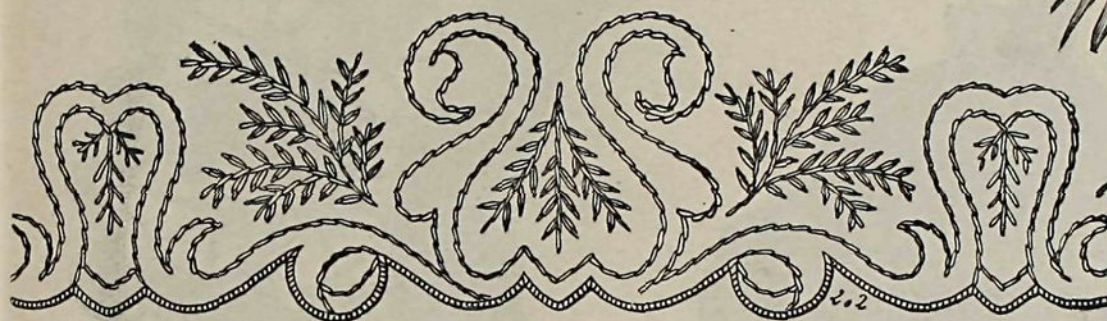


SOMMAIRE. — Garniture, broderie plate. — Cache-pot drapé. — Panier cabas. — C. C. enlacés. — E. P. enlacés. — Rond de serviette. — Bavoir, guipure Richelieu. — Moufle, miton pour baby. — Léonie. — Semé pour coussin. — Sac à mouchoir. — J. P. enlacés. — Lambrequin de tablette, broderie La Vallière. — S. L. enlacés. — Taie d'oreiller. — Bonnet au crochet. — Entre-deux. — Porte-cartes. — Étui à peigne de poche. — Guêtre au crochet. — R. G. enlacés. — Claire. — N. G. enlacés. — Entre-deux. — Pochette à ouvrage. — Victorine. — Vide-poche de table. — Tablier d'enfant. — Porte-cigarettes. — Robe de baby.



GARNITURE, broderie plate, points bouclés, points lancés et point tige, bord festonné.

CACHE-POT DRAPÉ, modèle de M^{lle} Leeker, 3, rue de Rohan. — La monture avec petits pieds dorés, est recouverte d'un satin drapé vieux rouge. Vous faites la broderie avec de la chenille et de la peluche découpée, les myosotis en chenille de deux tons bleu pâle, les boutons en chenille blanc rosé, les points faisant cœur mais. Les feuilles de la grande branche sont en peluche découpée bronze. Vous brodez avec de la soie d'Alger réséda 4 tons, le feuillage en points lancés et les tiges en point tige; la tige du feuillage en peluche est bronze. Vous répétez 4 fois le motif sur la bande de satin. Le haut est bordé d'une petite tête froncée.

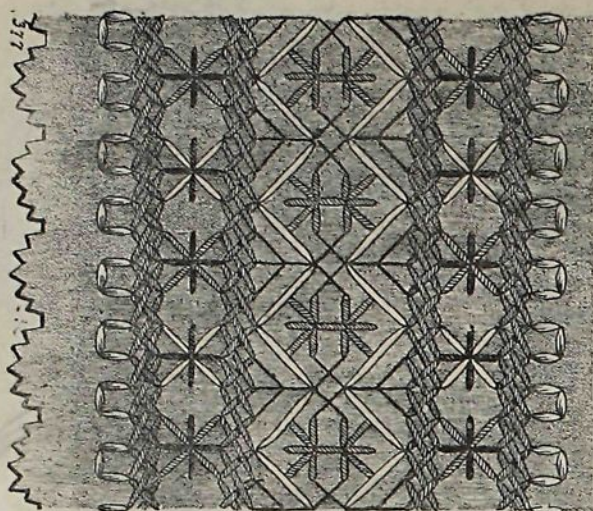


629+

CACHE-POT DRAPÉ.



CACHE-POT DRAPÉ,
ÉLÉMENT DE LA BRODERIE.



PANIER-CABAS, BANDE BRODÉE.



C. C. ENLACÉS,
avec guirlande, plumetis,
cordonnet et pois.

E. P. ENLACÉS,
plumetis
et cordonnet.

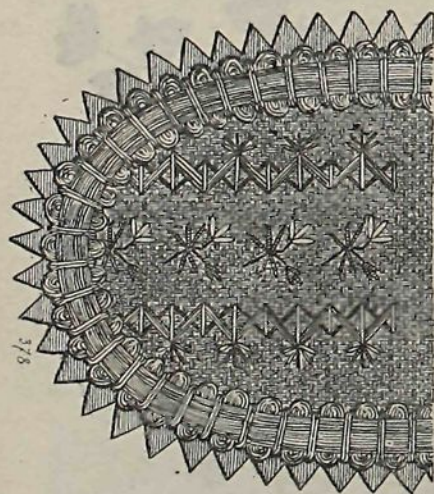


PANIER-CABAS, modèle de la maison Cabin-Sajou. — Ce cabas est composé d'une bande en peluche vieux rouge de 37 cent. de longueur sur 8 cent. de largeur, bordée de chaque côté d'une bande en drap perforé havane brodé, de mêmes dimensions, ayant un côté découpé à dents. Le point de chausson des baguettes est en laine mousse, la grecque tilleul; le grand zigzag est en soie d'Alger, les motifs du milieu sont bleu



PANIER-CABAS.

pâle 2 tons, ceux aux creux du zigzag en fine laine lamée grenat; les étoiles de côté se font bleu pâle 2 tons, alternées de rose et laine lamée grenat. Posez vos bandes réunies sur un carton mince recouvert d'une satinette grenat; mettez en dedans un second carton recouvert de même, puis enfermez dans le bord de chaque côté, entre les deux cartons, une bande de peluche de 12 cent. de largeur, plus un large ourlet de 5 cent. que vous froncez (voir le croquis); le sac en peluche a 20 cent. de hauteur, vous ajoutez le large ourlet pour la coulisse; la couture du cabas et du sac est recouverte par un galon multicolore, anses assorties.

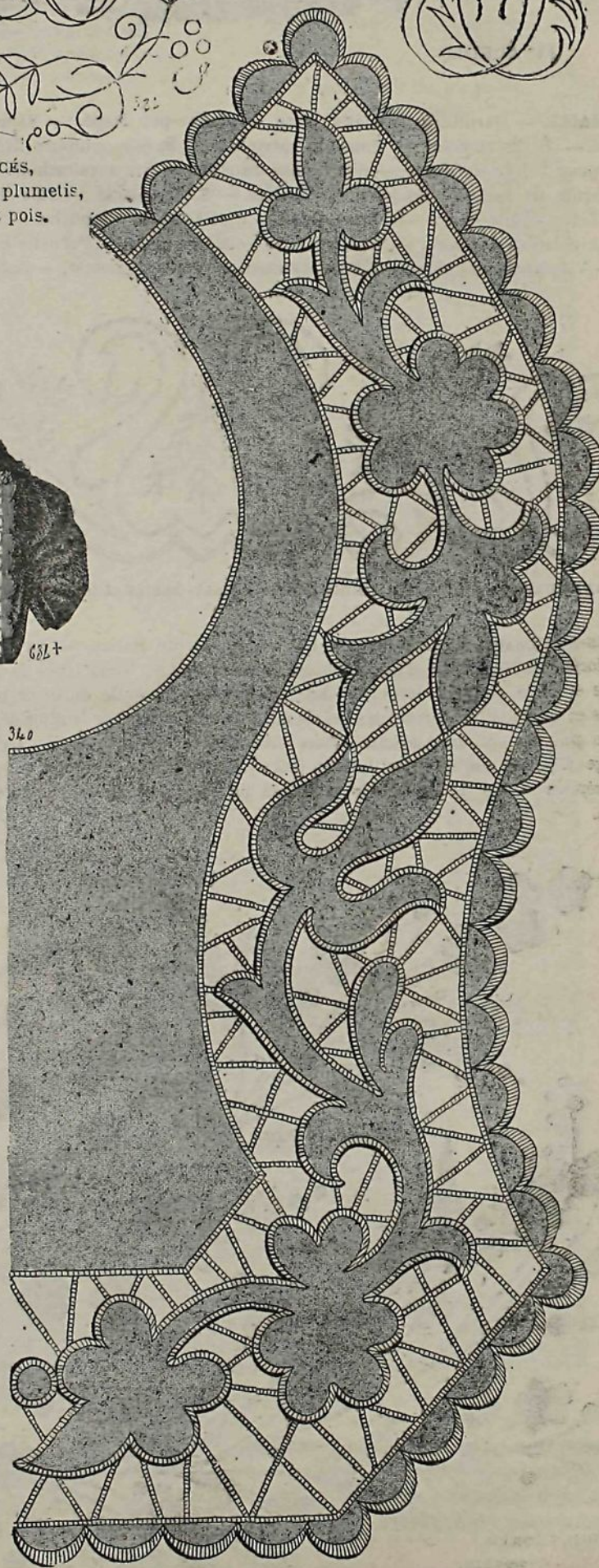


ROND DE SERVIETTE, DÉTAIL DU TRAVAIL.



ROND DE SERVIETTE.

ROND DE SERVIETTE, en canevas Java, modèle de la maison Cabin Sajou. — La bande a 19 cent. de longueur, elle est terminée en carré à l'une des extrémités. Vous brodez les fleurettes du milieu en soie d'Alger bleu pâle 2 tons, tige bois, feuilles laine mousse; le bord est formé par deux zigzags enlacés, un en laine mousse, un en soie bleu pâle 2 tons; les points lancés dessus sont en soie crème, la pointe bleue; vous borde d'un galon multicolore et vous doublez d'un drap havane découpé à petites dents formant passant. Ce rond est fermé par un ressort. Les fournitures avec le ressort coûtent 1 fr. 50.



BAVOIR, guipure Richelieu sur satinette, barrettes en feston, bord festonné, modèle de M^{lle} Leeker.

MOUFLE, MITON, CROCHET RUSSE, POUR BABY, modèle de la maison Cabin-Sajou. — Il se fait en laine. La main étant tout en demi-bridés crochet russe, nous désignerons les mailles seulement par le mot *demi-bridé*. Montez 17 mailles.



MOUFLE, MITON, CROCHET RUSSE, POUR BABY.

1^{er} RANG : — 17 demi-bridés — 1 maille-chainette.

2^e RANG : — 18 demi-bridés.

3^e RANG : — 18 demi-bridés — 1 maille-chainette.

4^e RANG : — 19 demi-bridés.

5^e RANG : — 19 demi-bridés — 2 mailles-chainettes.

6^e RANG : — 21 demi-bridés.

7^e RANG : — 21 demi-bridés — 1 maille-chainette.

8^e RANG : — 22 demi-bridés.

9^e ET 10^e RANGS : — 21 demi-bridés.

11^e ET 12^e RANGS : — 19 demi-bridés.

13^e ET 14^e RANGS : — 18 demi-bridés.

15^e RANG : — Commencez le pouce — 7 demi-bridés — 7 mailles-chainettes.

16^e ET 17^e RANGS : — 14 demi-bridés.

18^e ET 19^e RANGS : — 11 demi-bridés.

20^e RANG : — 10 demi-bridés.

21^e RANG : — 10 demi-bridés —

fermez le haut du pouce par des mailles passées prises ensemble dans les 7 premières mailles du 15^e et du 21^e rang.

22^e RANG : — 7 demi-bridés — 11 mailles-chainettes.

23^e RANG : — 18 demi-bridés — 1 maille-chainette.

24^e RANG : — 19 demi-bridés.

25^e RANG : — 19 demi-bridés — 2 mailles-chainettes.

26^e RANG : — 21 demi-bridés.

27^e RANG : — 21 demi-bridés — 1 maille-chainette.

28^e RANG : — 22 demi-bridés.

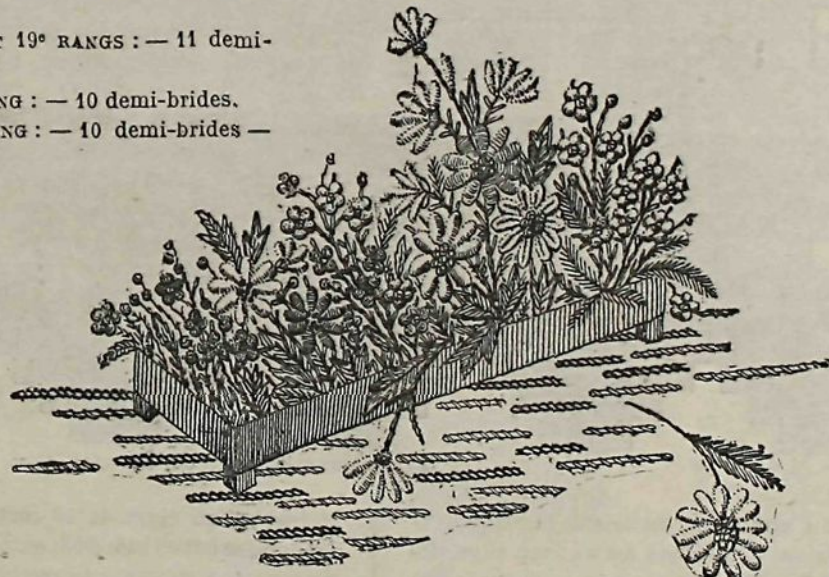
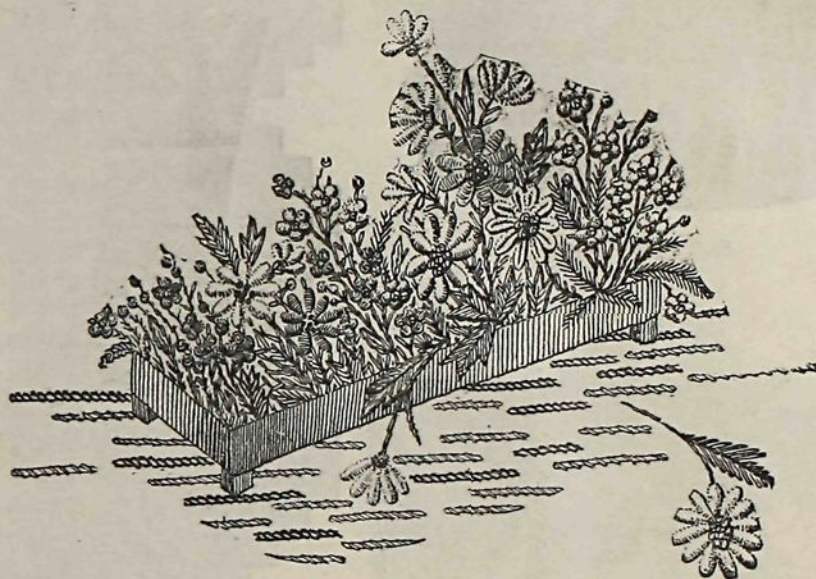
29^e ET 30^e RANGS : — 21 demi-bridés.

31^e ET 32^e RANGS : — 19 demi-bridés.

33^e ET 34^e RANGS : — 18 demi-bridés.

35^e RANG : — 17 demi-bridés.

Vous fermez le miton par un surjet et vous borde ainsi le bas de la petite manchette : — 8 rangs de 14 boucles crochet astrakan (voir le Manuel); dans le premier rang vous passez une petite comète en satin que vous fermez par un nœud sur le dessus de la main. Vous terminez par un rang d'écailles : — * 5 brides dans la 2^e maille — 1 maille-chainette — 1 demi-bridé dans la 2^e maille — 1 maille-chainette — retournez au signe *.



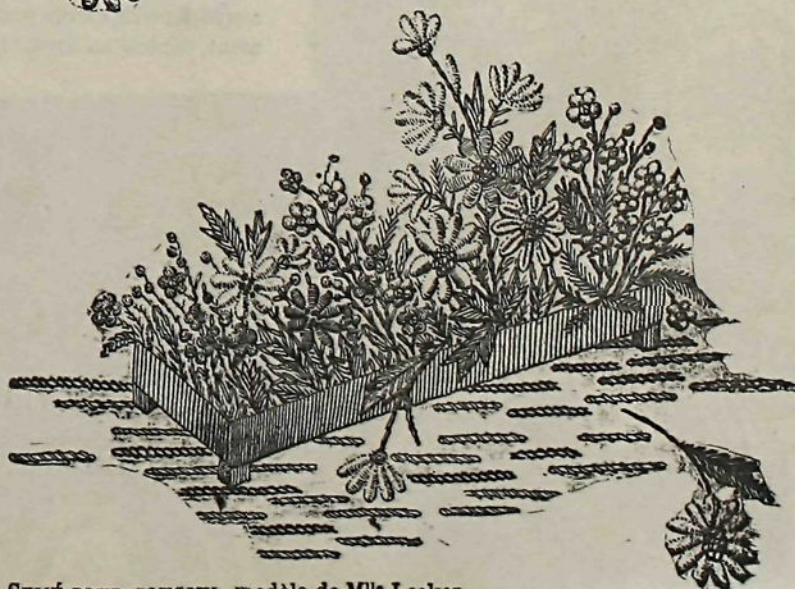
311
Leonie

LÉONIE, plumetis et cordonnet.

SEMÉ POUR COUSSIN, fond en satin vieux rose. Le sol est fait par des petites ganses de 2 tons réséda pâle, 1 ton thé, 1 bronze et 1 ambre. — Vous faites les auges en soie d'Alger, point ombré allongé de 4 tons ambre. Les fleurettes sont brodées en chenille myosotis bleu pâle 2 tons; marguerites blanches et boutons blanc et blanc rosé. Vous employez de la soie d'Alger mais pour le point noué des cœurs; le feuillage point tige et points lancés est mélangé de 4 tons réséda et 4 tons thé clair.



359



SEMÉ POUR COUSSIN, modèle de M^{lle} Leeker.

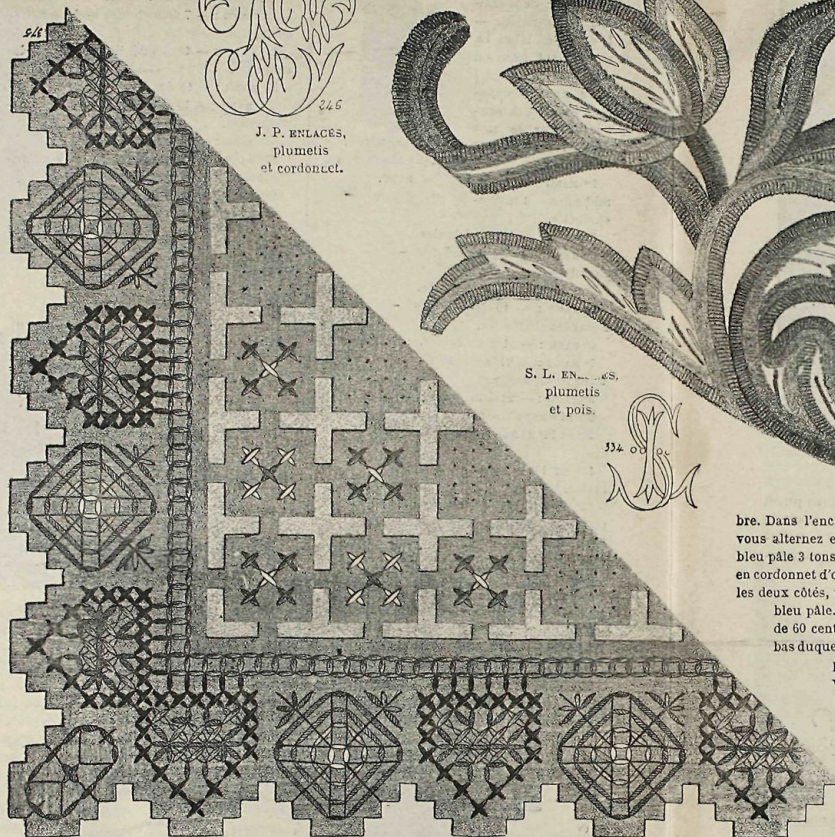


SAC A MOUCHOIR.

633 +



J. P. ENLAGES, plumetis et cordonnet.

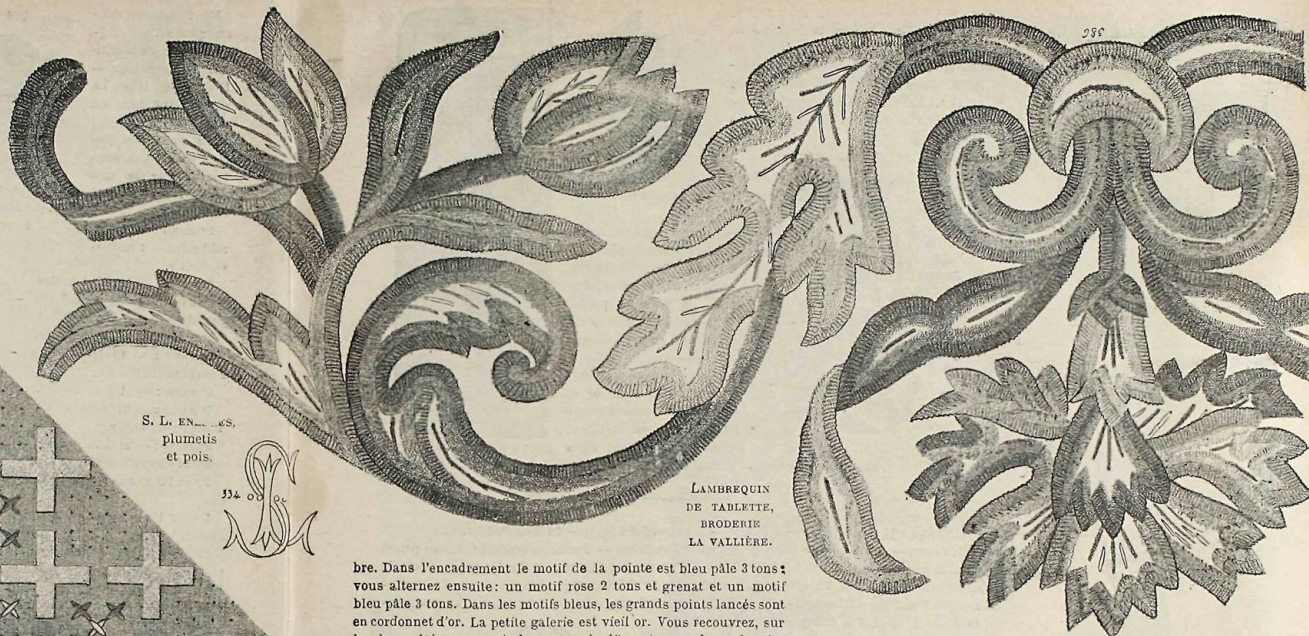


SAC A MOUCHOIR, DÉTAIL DU TRAVAIL.

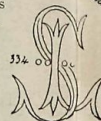
SAC A MOUCHOIR, modèle de la maison Cabin-Sajou. — Le fond est en drap olive, découpé à petits carrés perforés avec l'encadrement, dentelé au bord, est également perforé ;

le drap est un carré de 40 cent. de côté, la broderie se fait en soie d'Alger. Vous alternez : un rang de carrés avec étoiles bleu pâle 3 tons et un rang cerise 2 tons ; point du milieu am-

bre. Dans l'encadrement le motif de la pointe est bleu pâle 3 tons : vous alternez ensuite : un motif rose 2 tons et grenat et un motif bleu pâle 3 tons. Dans les motifs bleus, les grands points lancés sont en cordonnet d'or. La petite galerie est vieil or. Vous recouvrez, sur les deux côtés, un carré de carton de 15 cent. avec du cachemire bleu pâle. Vous fixez dans le bord de ce carré un sac en cachemire bleu de 60 cent. de largeur sur 30 cent. de hauteur, plus un large ourlet au bas duquel vous faites une coulisse pour y passer une fine corde. Vous posez votre carton à l'intérieur du drap, les angles en travers ; vous relevez les pointes du drap que vous fixez sur le sac et vous plissez le bord du drap correspondant aux angles du carton. Vous terminez en fixant sous les plis-sés du coin des anses en

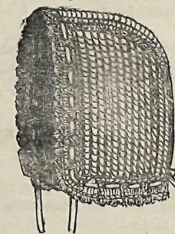


S. L. ENLAGES, plumetis et pois.



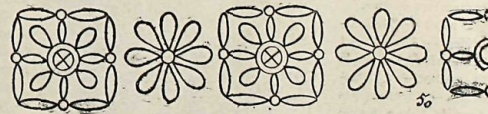
LAMBREQUIN DE TABLETTE, BRODERIE LA VALLIÈRE.

bre. Dans l'encadrement le motif de la pointe est bleu pâle 3 tons : vous alternez ensuite : un motif rose 2 tons et grenat et un motif bleu pâle 3 tons. Dans les motifs bleus, les grands points lancés sont en cordonnet d'or. La petite galerie est vieil or. Vous recouvrez, sur les deux côtés, un carré de carton de 15 cent. avec du cachemire bleu pâle. Vous fixez dans le bord de ce carré un sac en cachemire bleu de 60 cent. de largeur sur 30 cent. de hauteur, plus un large ourlet au bas duquel vous faites une coulisse pour y passer une fine corde. Vous posez votre carton à l'intérieur du drap, les angles en travers ; vous relevez les pointes du drap que vous fixez sur le sac et vous plissez le bord du drap correspondant aux angles du carton. Vous terminez en fixant sous les plis-sés du coin des anses en



BONNET, CROCHET RUSSE

LAMBREQUIN DE TABLETTE, BRODERIE LA VALLIÈRE, modèle de la maison Cabin-Sajou, 74, boulevard Sébastopol. Cette nouvelle broderie est d'un effet très riche et d'un travail rapide et facile. — Le fond est en armure réséda. Vous recouvrez les contours du dessin de petits galons en ottoman effilés sur la moitié de leur largeur ; les nervures intérieures sont en fine chenille et soie d'Alger. La fleur du milieu est rose ancien 3 tons — calice et feuille de côté : bronze 3 tons — arabesque et grande palme : ambre et crème — 1^{re} tulipe : bleu pâle 2 tons — tige et feuilles : mousse 2 tons — 2^e tulipe : violet ancien 2 tons — tige et feuille : bronze 2 tons.



ENTRE-DEUX, broderie anglaise.

BONNET, CROCHET RUSSE, EN COTON, POUR BABY, modèle de la maison Cabin-Sajou. — Ce petit bonnet est à trois pièces, vous le faites en demi-bridés crochet russe.

CÔTE. — Montez une chaîne de 26 mailles. DU 1^{er} AU 12^e RANG : — 26 demi-bridés crochet russe ; tout le travail étant le même nous ne désignerons plus ces demi-bridés que par le mot maille.

13^e ET 14^e RANGS : — 25 mailles.
15^e ET 16^e RANGS : — 24 mailles.
17^e ET 18^e RANGS : — 23 mailles.
19^e ET 20^e RANGS : — 22 mailles.
21^e ET 22^e RANGS : — 21 mailles.
23^e ET 24^e RANGS : — 20 mailles.
25^e ET 26^e RANGS : — 19 mailles.

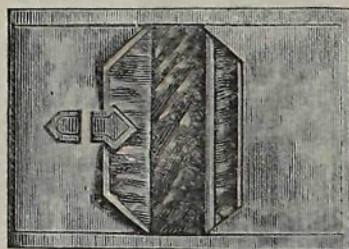
Le second côté semblable.

PIÈCE DU MILIEU : — Montez une chaîne de 52 mailles et faites 20 RANGS de 52 mailles ; vous réunissez les 3 pièces par un surjet, puis vous borde tout autour de 2 rangs dont le premier forme une engrêture dans laquelle vous passez un petit ruban.

1^{er} RANG : — * 1 bride dans la 2^e maille ou sur le bord des côtes dans la 2^e côte — 1 maille-chânette — retournez au signe * — vous faites 2 ou 3 augmentations pour tourner les angles en ne laissant pas la maille d'intervalle dans le bas entre 2 brides.

2^e RANG : — * 1 demi-bride dans le jour — 1 picot mat — 1 demi-bride dans le même jour — retournez au signe *.

PORTE-CARTES, modèle de la maison Cabin-Sajou. — Ce porte-cartes, en peau d'Alle-
magne gris bleu est doublé en moire de même nuance. Vous brodez la branche au
passé, points noués, points lancés et point tige, avec du cordonnet de 4 tons de la nuance
de la peau ; les points noués des fleurettes se font en cordonnet blanc. Vous lancez quel-
ques points en cordonnet d'or sur les
pétales. Le porte-cartes monté, avec
soies pour la broderie, coûte 12 fr.



636+
PORTE-CARTES OUVERT.

GUÊTRE EN LAINE, CROCHET RUSSE, mo-
dèle de la maison Cabin-Sajou. — Voir le
Manuel pour le crochet russe. Le travail est
en long. Montez une chaîne de 48 mailles.

1^{er} RANG : — 3 fois : (— 3 demi-bridés —



632+

GUÊTRE EN LAINE, CROCHET RUSSE.

2 demi-bridés dans la même maille — 1 demi-
bride dans la 2^e maille — 2 demi-bridés) —
14 demi-bridés.

Tout le travail étant
en crochet russe nous
ne donnons que le
compte des mailles.

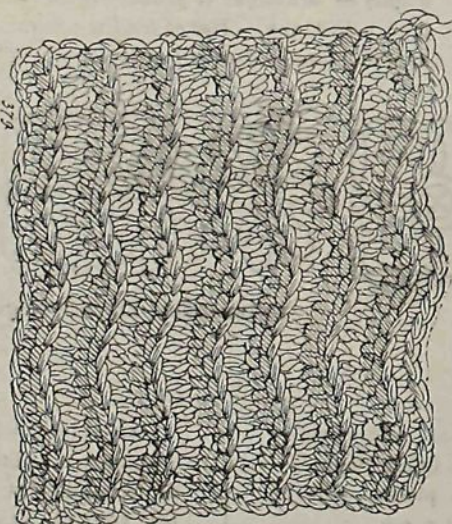
2^o RANG : — 14 demi-
bridés — 3 fois : (— 1
demi-bride — dans la
2^e maille — 2 demi-
bridés — 2 demi-bridés
dans la même maille
— 3 demi-bridés) — 16
mailles-chainettes.

3^o RANG : — 5 fois :
(— 1 demi-bride dans
la 2^e maille — 2 demi-
bridés — 2 demi-bridés
dans la même maille
— 3 demi-bridés) — 14
demi-bridés.

4^o RANG : — 14 demi-
bridés — 5 fois : (— 1 demi-bride dans la
2^e maille — 2 demi-bridés — 2 demi-bridés
dans la même maille — 3 demi-bridés) —
32 mailles-chainettes.

Du 5^o AU 13^o RANG : RANGS IMPAIRS : 24
demi-bridés — 6 fois : (— le raccord du fond
compris entre les deux parenthèses aux rangs
précédents) — 14 demi-bridés.

RANGS PAIRS : — 14 demi-bridés — 6 fois :
(— le raccord du fond) — 24 demi-bridés.



GUÊTRE, DÉTAIL ET GROSSEUR DU POINT.



PORTE-CARTES, BOUQUET DU DESSUS.

14^o RANG : 14 demi-bridés — 6 fois : (— le raccord du fond) — 16 demi-bridés.

GOUSSET. — Gardez votre ouvrage à l'envers et faites — 2 mailles crochet tunisien prises
dans la première des mailles restées libres du 13^o rang et la dernière du 14^o rang ; avant de
descendre les mailles vous tirez la laine dans la 1^{re} maille restée libre du 13^o rang — termi-
nez par 2 mailles-chainettes. — Vous faites encore 6 rangs de crochet tunisien en augmen-
tant de 2 mailles à chaque rang sur les 2
mailles-chainettes que vous ajoutez à la fin,
et à chaque rang également avant de re-
descendre, vous relevez 1 maille du 13^o rang
— retournez votre ouvrage et fermez ce
gousset (en crochet tunisien dont l'envers se
trouve sur l'endroit de la guêtre) par 14 de-
mi-bridés prises à chaque rang sur les 2 aug-
mentations.

15^o RANG : — 16 demi-bridés — 6 fois :
(— le raccord du fond)
— 14 demi-bridés.

Du 16^o AU 31^o RANG :
RANGS PAIRS : — 14 de-
mi-bridés — 6 fois : (—
le raccord du fond) —
30 demi-bridés au 16^o

rang, les 14 demi-bridés en plus sont relevées sur le côté du gousset.

RANGS IMPAIRS : — 30 demi-bridés — 6 fois : (— le raccord du fond)
— 14 demi-bridés.

32^o RANG : — 14 demi-bridés — 6 fois : (— le raccord du fond) —
16 demi-bridés. — Vous faites le second petit gousset de 7 rangs en
crochet tunisien, comme le premier, mais en sens inverse, commençant
également par 2 mailles et augmentant de 2 mailles à chaque rang en
montant 2 mailles à la fin des rangs montés sur le 31^o rang.

33^o RANG : — Relevez 8 demi-bridés sur le côté du gousset en cro-
chet tunisien — 16 demi-bridés — 6 fois : (— le raccord du fond) —
14 demi-bridés.

Du 34^o AU 41^o RANG : — Comme du 5^o au 13^o rang.

42^o RANG : — Comme le 4^o rang.

43^o RANG : — Comme le 3^o rang.

44^o RANG : — Comme le 2^o rang.

45^o RANG : — Comme le 1^{er} rang.

Vous fermez la guêtre par un surjet dans
toute la longueur et vous posez un petit sous
de pied en galon croisé d'un gousset à
l'autre.

Claire
3/8
CLAIRE,
plumetis et
cordonnet.



ETUI A PEIGNE DE POCHE.

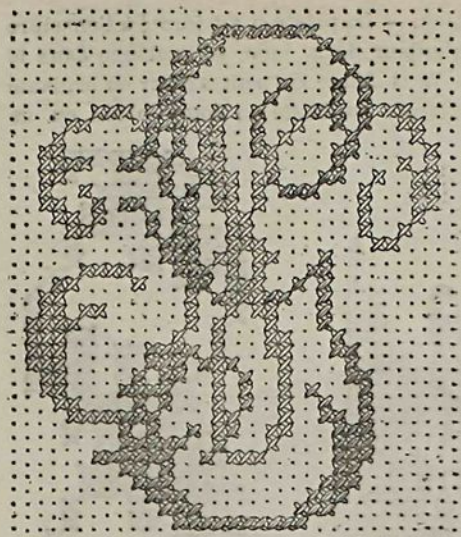
ETUI A PEIGNE DE POCHE,
modèle de la maison Cabin-
Sajou. — L'étui est entière-
ment en peau loutre : des-
sus, doublure et poche.
Vous brodez le dessus au
passé en soie de Chine ;
fleur rose veinée de blanc
au bas des pétales ; cœur
points noués vieil or et
bronze ; boutons blancs ;
feuilles mousse et tilleul
avec pointe rosée ; tiges
grenat et mousse.



ETUI A PEIGNE DE POCHE,
MOITIÉ DU DESSUS.



R. G. ENLACÉS, avec branche, plumetis,
cordonnet et pois.



N. G. ENLACÉS, point à la croix; les deux lettres sont de deux tons de même teinte;



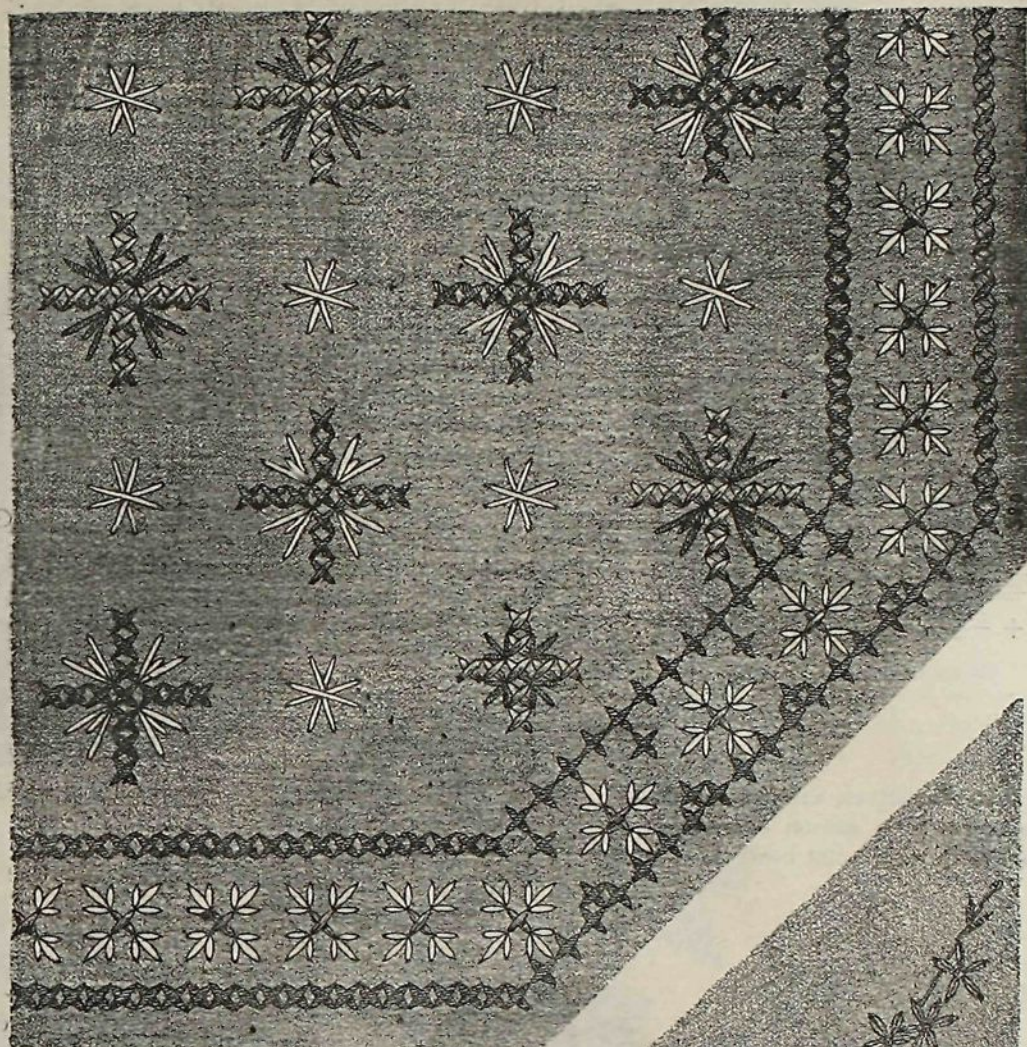
ENTRE-DEUX, plumetis, cordonnet et point de sable.



528+

VIDE-POCHE DE TABLE.
Modèle de M^{lle} Leeker,
3, rue de Rohan.

VIDE-POCHE DE TABLE. — Vous faites quatre panneaux : deux sur le patron du détail et deux en sens inverse, c'est-à-dire avec le côté plus haut à gauche; vous ajoutez 2 centimètres tout autour pour la bande de peluche qui encadre. La broderie est en soie d'Alger, point tige, point bouclé et point noué sur fond en satin vieux rose. Les fleurettes sont blanches avec petit point d'arrêt vieux rose; le feuillage mousse, 4 tons; avec points d'arrêt vieux rose, 4 tons; les tiges feuilles d'automne, 2 tons; les boutons sont formés par un petit point noué blanc; la bande de peluche qui encadre est mousse; les panneaux sont doublés de satin de même nuance. Vous vous dirigez sur le croquis pour assembler par des surjets les quatre panneaux et les fixer sur un fond carré. Vous montez ce vide-poche sur du carton, ou vous le collez sur une monture en bois.



POCHETTE A OUVRAGE, DRAP PERFORÉ,
modèle de la maison Cabin-Sajou.

Victorine
313
VICTORINE,
plumetis et cordonnet.

POCHETTE A OUVRAGE. — Vous la brodez en soie d'Alger, point à la croix et point lancé ambre et vieil or sur fond bleu.



VIDE-POCHE DE TABLE, DÉTAIL D'UN PANNEAU.



Q +

TABLIER D'ENFANT, DOS.

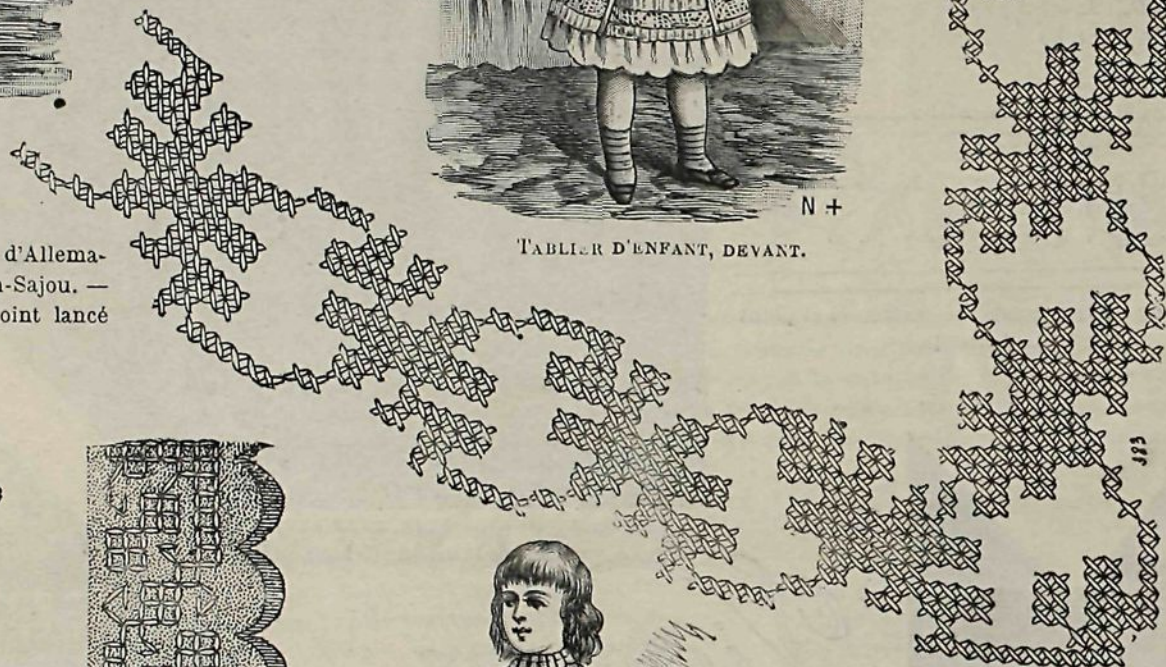
PORTE-CIGARETTES, ÉTUI, cuir d'Allemagne loutre, de la maison Cabin-Sajou. — Broderie au passé, point noué, point lancé



384

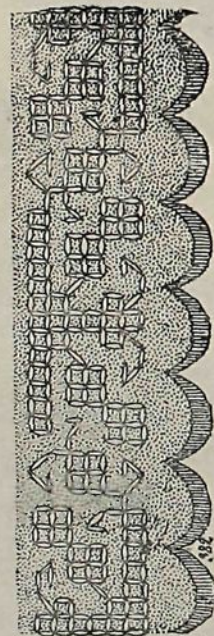
PORTE-CIGARETTES, DÉTAIL DE LA BRODERIE.

et point tige, grenat 2 tons et ponceau 2 tons. Le cœur de la marguerite et les points noués des boutons sont en cordonnet d'or.



N +

TABLIER D'ENFANT, DEVANT.



ROBE DE BABY,

GUIRLANDE DES BANDES DU CORSAGE, DES PAREMENTS ET DE LA CEINTURE.

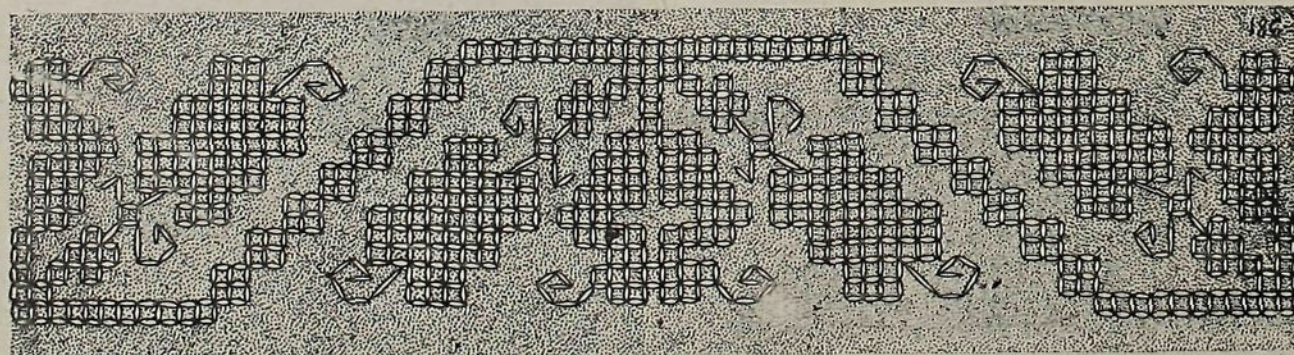


P +

ROBE DE BABY.

TABLIER, DÉTAIL DU POINT A LA CROIX.

ROBE DE BABY, modèle de la maison Cabin-Sajou, 74, boulevard de Sébastopol. — Tissu de laine blanc façonné, avec broderie russe en laine ou en cordonnet blanc ou de couleur. Le dos du corsage est, comme le devant, plissé par trois gros plis de chaque côté avec bande brodée; mais le milieu, qui devant est à petits plis, est plat dans le dos et boutonné. La manche est plate dans le bas avec petit gigot froncé dans le haut. Le col est une simple bande droite festonnée et plissée. La petite robe présente et dessinée avec fourniture est de 13 fr.



ROBE DE BABY, GUIRLANDE DU BAS.