

C'EST AU CRI DE "FRANCE! FRANCE!" QUE LE MARÉCHAL JOFFRE A ÉTÉ REÇU A NEW-YORK

# EXCELSIOR

Huitième année. — N° 2369. — 10 centimes.

Vendredi  
**11**  
MAI

RÉDACTION : 20, rue d'Enghien, Paris  
Téléphone : Gutenberg 02.73 - 02.75 - 15.00  
ADMINISTRATION : 88, av. des Champs-Élysées  
Téléphone : Wagram 57.44 et 57.45  
Adresse télégraphique : EXCEL-PARIS  
TARIF DES ABONNEMENTS :  
France : 3 mois 10 fr.; 6 mois 18 fr.; 1 an 35 fr.  
Étranger : 3 mois 20 fr.; 6 mois 36 fr.; 1 an 70 fr.  
PUBLICITÉ : 11, B<sup>is</sup> des Italiens - Tél. Cent. 80-88  
= PIERRE LAFITTE FONDATEUR =

## L'ARRIVÉE DU MARÉCHAL JOFFRE A WASHINGTON



1° M. LANSING, MINISTRE DES AFFAIRES ÉTRANGÈRES DES ÉTATS-UNIS; 2° LE MARÉCHAL JOFFRE; 3° M. VIVIANI; 4° M. JUSSERAND



LE MARÉCHAL JOFFRE ET M. JUSSERAND AMBASSADEUR DE FRANCE, TRAVERSENT WASHINGTON EN AUTOMOBILE, SE RENDANT AU CAPITOLE  
Lorsque, ayant remonté le Potomac à bord du yacht présidentiel « Mayflower », la mission française débarqua à Washington le 25 avril, la population lui fit une ovation formidable. Par-dessus les représentants de la France les hurrahs s'adressaient en effet à notre pays. Voici, à l'ambassade de France, les membres de la mission. On reconnaît de gauche à droite : M. Lansing, le maréchal Joffre, M. Viviani et M. Jusserand. Au-dessous, le maréchal Joffre se rendant au Capitole avec M. Jusserand, ambassadeur de France.







# Ayuntamiento de Madrid







## LA SEMAINE ÉLÉGANTE



Robe de tussor sable. La jupe est bordée tout autour d'un large galon tricoté de nuance cerise; la ceinture est également en tricot cerise. Corsage garni d'un grand col triple et de petites manches intérieures en organdi blanc.



Chapeau de shantung cerise doublé de paille manille naturelle.

**S**ANS transition, une température tout à fait estivale a succédé au froid et au vent âpre. Les femmes étaient enveloppées de fourrures jusqu'au bout du nez : les voici habillées de foulard, de pongé, d'étamine et de shantung sans avoir pu sortir leurs tailleurs printaniers. Qu'elles se rassurent ; sans être nullement prophète, on peut dire qu'il ne fera pas beau six mois durant, et que surtout les robes légères ne sont pas faciles à mettre à Paris. Rien n'est plus tentant que les tissus de coton ; pour un prix relativement peu élevé, car c'est celui qui a varié dans les proportions les plus raisonnables, on fait des robes charmantes avec la rainette, le crêpe briki-briki et le voile rézo. Mais ces robes, qui ne deman-

**D**E FOULARD, LE TUSSOR, LE PONGÉ, LE SHANTUNG, LE CRÉPON REMPLACENT LA SERGE ET LA GABARDINE : UNE JOLIE SOIERIE EST AUJOURD'HUI BEAUCOUP MOINS COUTUEUSE QU'UN LAINAGE DE QUALITÉ INFÉRIEURE. CE QUI CONSTITUAIT UN VÉRITABLE LUXE POUR NOS GRAND' MÈRES DEVIENT UNE ÉCONOMIE POUR NOUS.



Chapeau de crêpe Georgette gris argent garni de ruban bleu rayé.

dent point de garniture, point de façon compliquée, ne sont jolies que dans le cadre de verdure d'un jardin ; sur le fond gris des maisons et dans l'atmosphère poussiéreuse de Paris, les robes claires de coton détonnent un peu. Il faudrait pourtant, autant que possible, économiser le lainage. Ne point gaspiller, c'est aujourd'hui un devoir. Habillons-nous en soie. C'était un luxe pour nos grand'mères, qui portaient toute leur vie la robe de faille ou de moire "se tenant debout" de leurs visites de noces. C'est une économie pour nous ; le foulard et le crêpe de Chine de belle qualité coûtent beaucoup moins cher que le plus mauvais tissu de laine, et surtout ils sont fabriqués en France.

JEANNE FARMANT.



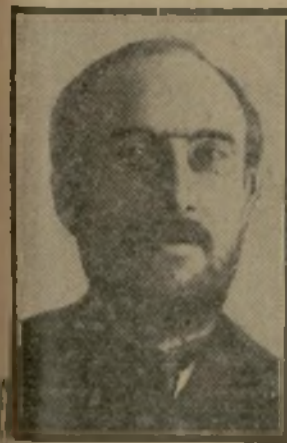
Robe d'un modèle absolument nouveau et évidemment inspirée, dans sa ligne, du type japonais. Elle est en pongé gris garnie de pongé bleu lavande imprimé de gros pois gris. Une corollière de soie bleue et de perles de bois est nouée à la taille.



TROIS BONNETS DU MATIN EN MOUSSELINE DE L'INDE GARNIS DE PLISSÉS ET TUYAUTÉS

## LES SPECTACLES MODERNISTES DES BALLETS RUSSES

## « PARADE » ET L'ESPRIT NOUVEAU



M. ERIK SATIE



M. MIASSINE



M. JEAN COCTEAU

C'est au cours de la seconde matinée de jeudi, vendredi 18 mai sur la scène du théâtre du Châtelet, que sera donnée la première représentation, à Paris, de *Parade*, le « ballet réaliste » dont l'argument est de M. Jean Cocteau, la musique de M. Erik Satie, les décors du peintre cubiste Picasso, et que le célèbre danseur Miassine interprétera au tout premier plan. M. Guillaume Apollinaire, l'apôtre fervent du modernisme, a bien voulu écrire à l'invitation des lecteurs d'Excelsior, cet article-programme.

Les définitions de *Parade* fleurissent de toutes parts comme les branches de lilas des printemps tardifs. C'est un poème scénique que le musicien d'aujourd'hui Erik Satie a transposé en une musique étonnamment expressive, si nette, si simple que l'on y reconnaît l'esprit merveilleusement lucide de la France même. Le peintre cubiste Picasso et le plus audacieux des chorégraphes, Léonide Miassine, l'ont réalisé en consommant pour la première fois cette alliance de la peinture et de la danse, de la plastique et de la musique qui est le signe évident de l'avènement d'un art plus complet.

De cette alliance nouvelle, car, jusqu'ici, les décors et les costumes d'une part, la chorégraphie d'autre part, n'avaient entre eux qu'un lien facile, il est résulté dans *Parade* une sorte de sur-réalisme ou je vois le point de départ d'une série de manifestations de cet Esprit Nouveau qui, trouvant aujourd'hui l'occasion de se montrer, ne manquera pas de séduire l'élite et se promet de modifier de fond en comble, dans l'élégance universelle, les arts et les mœurs, car le bon sens veut qu'ils soient au moins à la hauteur des progrès scientifiques et industriels.

Rassurés avec la tradition d'être à eux, que négocient en Russie on appelle bizarrement les balletomanes, Miassine s'est gardé de tomber dans la pantomime. Il a réalisé cette chose entièrement nouvelle que Jean Cocteau appelle un ballet réaliste, cette chose merveilleusement séduisante, d'une vérité si lyrique, si humaine, si précise qu'elle serait bien capable d'illuminer, s'il en valait la peine, l'effroyable soleil noir de la Melancholia de Dürer.

Les décors et les costumes cubistes de Picasso témoignent du réalisme de son art. Ce réalisme ou ce cubisme, comme on voudra, est ce qui a le plus profondément agité les arts durant les dix dernières années.

Les décors et les costumes de *Parade* montrent clairement sa préoccupation de l'objet d'un objet tout ce qu'il peut donner d'émotion esthétique.

Bien souvent, on a cherché à ramener la peinture à ses stricts éléments. Il n'y a guère que de la peinture chez la plupart des Hollandais, chez Chardin, chez les impressionnistes.

Picasso va bien plus loin qu'eux tous. On le verra dans *Parade* avec un étonnement qui deviendra vite de l'admiration. Il s'agit avant tout de traduire la réalité. Toutefois, le motif n'est pas reproduit, mais seulement représenté et, plutôt que représenté, il voudrait être suggéré par une sorte d'analyse-synthèse embrassant tous ses éléments visibles et quelque chose de plus si possible : une schématisation intégrale, qui chercherait à concilier les contradictions en renonçant quelquefois délibérément à rendre l'aspect immédiat de l'objet.

Miassine s'est plu d'une façon surprenante à la discipline cubiste. Il s'est identifié avec elle et l'art s'est enrichi d'inventions adorables comme le pas réaliste du cheval de *Parade*, dont un danseur constitue les pieds de devant et un autre danseur les pieds de derrière.

Les constructions formidables qui figurent ces personnages gigantesques et inattendus, les *Managers*, loin d'être un obstacle à la fantaisie de Miassine, lui ont donné, si on peut dire, plus de désinvolture. En somme, *Parade* renverse les idées de pas mal de spectateurs. Ils seront surpris certes, mais de la plus agréable façon et, charmés, apprendront à connaître la grâce des mouvements modernes dont ils ne s'étaient jamais doutés.

Un magnifique Chinois de music-hall donnera l'essor à leur libre fantaisie et, tournant la manivelle d'une auto imaginaire, la dame Miassine exprimera la magie de leur vie quotidienne, dont l'acrobatie, en maillot blanc et bien coiffée les rites muets avec une agilité exquise et surprenante.

Guillaume APOLLINAIRE.

## THEATRES

**Les Ballets russes au théâtre du Châtelet.** — Aujourd'hui, à 3 heures 45, deux premières à la matinée de bienfaisance donnée au profit de trois œuvres de guerre par les Ballets russes au théâtre du Châtelet. Première des Contes russes : 1<sup>er</sup> *Kikimora*, 2<sup>e</sup> *Boco Korolevitch*, 3<sup>e</sup> *Baba Yaga*, 4<sup>e</sup> *Epilogue* et danses russes, musique de Liadov ; rideau, décors et costumes du peintre futuriste russe Larionow, adaptation et mise en scène de L. Miassine ; première des Femmes de bonne humeur, d'après la pièce de Goldoni, musique de D. Scarlatti, orchestrée par Tommasini ; décors et costumes de Bakst, chorégraphie de L. Miassine. L'oiseau de feu, Les Danses du Prince Igor, M. Ansermet conduira l'orchestre. Ce spectacle ne sera redonné que deux fois, le lundi 14 en soirée et le mercredi 16 en matinée. Le 18, et pour les mêmes œuvres, premières de *Parade* (avec les décors de Picasso) et de *Soleil de Nuit*.

**Ceux qui s'en vont.** — On annonce la mort de Paul Ardol, à l'âge de trente-deux ans. Ce fut un comique très personnel, très intelligent et très « public », qui sut tirer merveilleusement parti d'un physique aussi marqué que celui du fameux Hyacinthe.

**Variétés.** — La pièce qui succédera sur l'affiche au *Coup de téléphone* pour les représentations de Mlle Berthe Bady vient d'entrer en répétition. C'est une comédie de caractère adaptée de l'italien et qui porte le titre : *Dolly*, M. Max Dearly, qui lui-même en scène cette belle œuvre, lui a donné une remarquable interprétation. Les partenaires de Mlle Berthe Bady seront : MM. Candé, Sylvio Lawrence, Landrin ; Mmes Gabrielle Berny, Simony, Suzanne Parisis, etc.

**Théâtre du Casino de Monte-Carlo.** — Dans les « Concerts Modernes », que dirige M. Georges Lauweryns, Miles Lenglé viennent de remporter un très vif et légitime succès en se faisant entendre dans des trios vocaux et des mélodies.

**La séance Scarabelli.** — Il importe de signaler deux grands artistes rugueux qui se sont fait entendre mardi, salle Gaveau, au bénéfice de la Croix-Rouge. Pendant que M. Virgilio Scarabelli conduisait avec une vraie maîtrise l'orchestre Colonne-Lamoureux, sa femme, Mme Scarabelli-Debernardi, exécutait le 4<sup>e</sup> concerto pour piano de Beethoven, le 2<sup>e</sup> de Saint-Saëns et le 2<sup>e</sup> de Liszt avec une virtuosité sans affecterie, avec une musicalité qui ne laissait rien à désirer. On a fait des ovations à la pianiste et au dirigeant qui ont ainsi révélé l'autre jour.

Ce soir, GALA à 20 h. 15  
**GAUMONT-PALACE**  
Le grand drame historique  
**IVAN LE TERRIBLE**  
Comiques — Actualités — Documentaires  
**LES ANNALES DE GUERRE**  
Même programme en Matinée  
Dimanche 13 et jeudi 17  
soirées : Vendredi, Samedi, Dimanche, Jeudi

Ce soir :  
Opéra, relâche ; demain, 7 h. 30, *Faust*.  
Théâtre-Français, 8 h. 30, *le Duel*.  
Opéra-Comique, relâche ; demain, 7 h. 30, *le Juit polonais*.  
Odéon, relâche ; demain, 7 h. 45, *Phèdre*, *le Juit rôle*.

MESDAMES, avec le  
**ROSELILY**  
Poudres de Riz LIQUIDE  
Vous serez  
toutes jolies  
et toujours jeunes  
Le Roselily, c'est votre BEAUTÉ PARFAITE.  
Pharmacie DETCHEPARE, à Biarritz.  
L. FÉRET, 37, Faub. Poissonnière, Paris.  
Vente : Toutes Pharmacies, Magasins et Parfumeries.

Th. Sarah-Bernhardt, 8 h., les Nouveaux Riches.  
Variétés (Gut. 09 92), 8 h. 15, *Un Coup de téléphone* (Max Dearly).  
Gymnase, 8 h. 15, *la Volonté de l'homme*.  
Antoine, 7 h. 45, Monsieur Beverley.  
Renaissance, 8 h., le Minaret.  
Palais-Royal, 8 h. 30, Madame et son filleul.  
Gaité-Lyrique, samedi, la Poupée.  
Franco-Lyrique, dimanche, 8 h., la Vicandière.  
Porte-Saint-Martin, 8 h., la Flamée.  
Nouvel-Ambigu, 8 h. 30, Lila.  
Bouffes-Parisiens, 8 h. 15, le Nouveau Scandale de Monte-Carlo.  
Réjane, 8 h., Madame Sans-Gêne.  
Châtelet, samedi, dimanche, 7 h. 30, Dick, roi des chiens policiers.  
Athènes, 8 h., la Dame du Cinéma.  
Apollo (Central 72-21), les soirs, 8 h., la Planète du lieutenant (Marthe Sully et R. Villot).  
Cluny, 8 h. 15 (jeud., sam., dim., mai, dim.), la Famille Pont-Biquet.  
Capucines (Tel. Gut. 56-40), 8 h. 30, Où campent-ils ? Aux Capucines ! revue ; Premier succès.  
Edouard-VII, 8 h. 45, la Folle nuit ou le Dérailé.  
Femina, 8 h. 45, l'Amour-Revue.  
Grand-Guignol, relâche ; demain, 8 h. 30, le Poison noir, l'Anglais.  
Th. Michel, relâche. Prochainement, Frivolités.  
Scala, 8 h. 15, le Ballet de l'opérette.  
**MUSIC-HALLS**  
Olympia, 8 h. 30, Vedettes et Attractions.  
**CINEMAS**  
Gaumont-Palace, 2 h. 20 et 8 h. 15.  
L'Eclaireur, Loc. 1, r. Forest, 11 à 17 h.  
Tel. Marc. 16-73.

**GOUTTES DES COLONIES DE CHANDRON**  
CONTRE  
**MAUVAISES DIGESTIONS, MAUX D'ESTOMAC, Diarrhée, Dysenterie, Vomissements, Cholérie**  
**PUISSANT ANTISEPTIQUE DE L'ESTOMAC & DE L'INTESTIN**  
DANS TOUTES LES PHARMACIES  
VENTE EN GROS : 8, R. Vivienne Paris.

Savonnerie MICHAUD  
PARIS  
Voulez-vous avoir  
la main  
douce et blanche ?  
LE SAVON  
**ONCTUOSIS**  
TRÈS PRATIQUE POUR LE BAIN  
AFFINE ET EMBELLIT LA PEAU  
En vente partout

**Correspondance**  
Mme Madeleine de R... répondra à toutes les questions féminines qui lui seront posées. Tendre pour lettre personnelle.  
**MODES DE PRINTEMPS**  
Nos lectrices seront certainement intéressées de savoir qu'elles trouveront des costumes tailleur en drap anglais à 50 frs ; en serge tout laine, doublés soie à 65 frs, et enfin d'autres en gabardine doublés de soie à 120 frs, en (au Musée du Louvre, « A l'Élégante », 158, rue de Rivoli).  
Tous les costumes y sont faits aux mesures. Pour renseignements plus précis, écrire au Directeur ou accompagnant la demande d'un échantillon de 0.15 pour la réponse.

**CEINTURE ANTI-VERMINE** Allacat  
L'Anti-Vermine « LA KERGOLD » 6 mois.  
Franco contre 5 fr. Williams, 54, rue Taitbout, Paris.

**Maladies de la Femme**  
Toutes les maladies dont souffre la femme proviennent de la mauvaise circulation du sang. Quand le sang circule bien, tout va bien ; les nerfs, l'estomac, le cœur, les reins, la tête, n'étant point congestionnés, ne font point souffrir.  
Pour maintenir cette bonne harmonie dans tout l'organisme, il est nécessaire de faire usage, à intervalles réguliers, d'un remède qui agisse à la fois sur le sang, l'estomac et les nerfs. Seul le  
**JOUVENCE de l'Abbé SOURY**  
peut remplir ces conditions, parce qu'elle est composée de plantes, sans aucun poison ni produits chimiques, parce qu'elle purifie le sang, rétablit la circulation et décongestionne les organes.  
Les mères de famille font prendre à leurs fillettes la Jouvence de l'Abbé Soury pour leur assurer une bonne formation.  
Les dames en prennent pour éviter les migraines périodiques, assurer des époques régulières et sans douleur.  
Les maladies qui souffrent de Maladies intérieures, suites de couches, Pertes blanches, Règles irrégulières, Métrites, Fibromes, Hémorragies, Tumeurs, Cancres, trouveront le guérison en employant la Jouvence de l'Abbé Soury.  
Celles qui craignent les accidents du RETOUR D'ÂGE doivent faire une cure avec la Jouvence de l'Abbé Soury pour aider le sang à se bien placer et éviter les maladies les plus dangereuses.  
La Jouvence de l'Abbé Soury, 4 fr. le flacon toutes pharmacies ; 6 fr. 60 francs 12 flacons 12 fr. Expédier franco par contre mandat-poste adressé à la Pharmacie Mag. DUMONTIER, à Rouen.  
(Notice contenant renseignements gratuits) 289

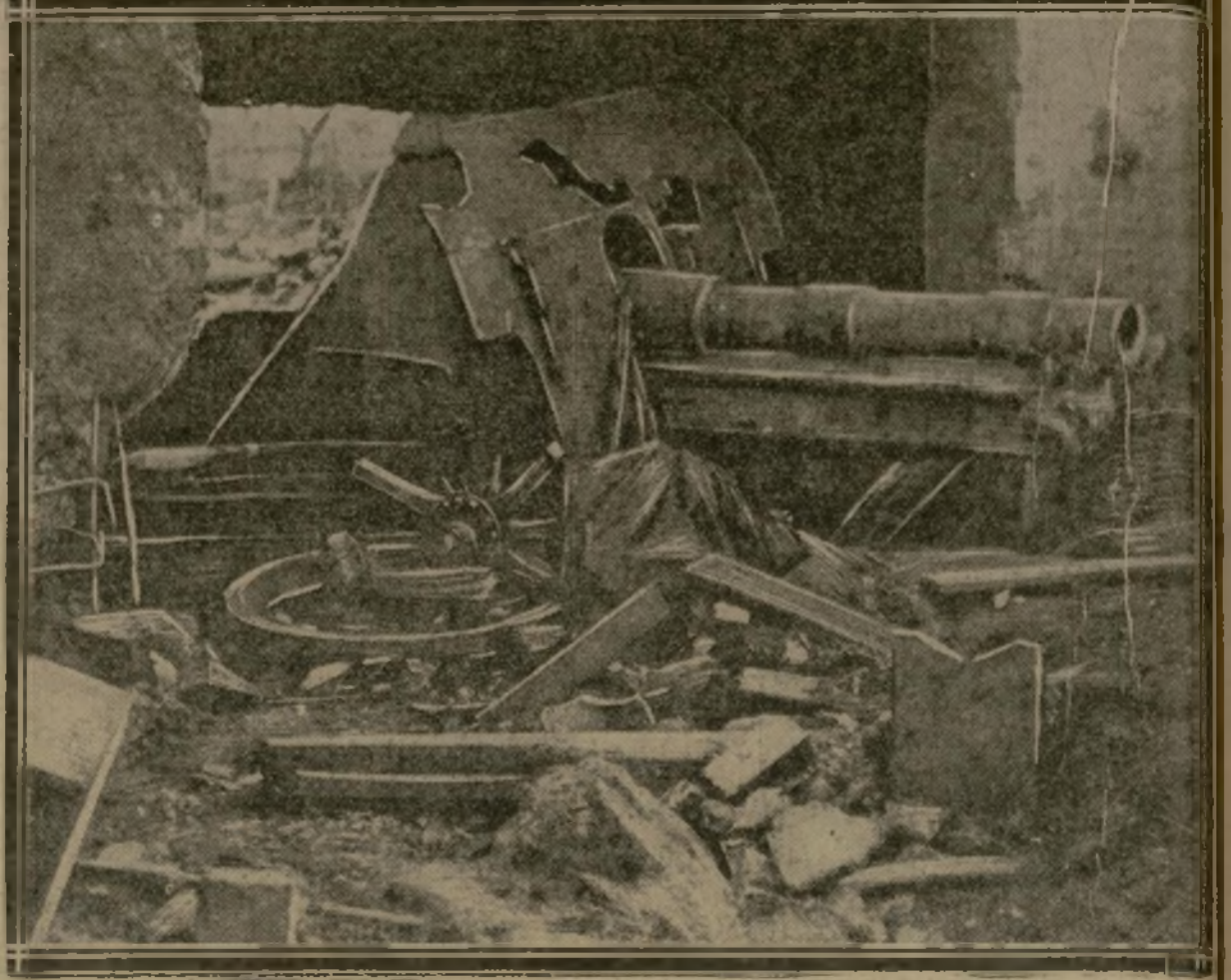


**LISEZ NOS CONTES :**  
ILS VOUS DISTRAIRONT  
**LISEZ NOS ANNONCES :**  
ELLES VOUS SERVIRONT

# EXCELSIOR

**VOUS QUI CHERCHEZ**  
UN EMPLOI — UN EMPLOYÉ  
**VOUS TROUVEREZ**  
SI VOUS LISEZ NOS « PETITES ANNONCES »

## ABRIS ALLEMANDS EN BÉTON ARMÉ OCCUPÉS PAR LES CANADIENS



CES ABRIS D'ARTILLERIE QUI AVAIENT RÉSISTÉ EN PARTIE AUX OBUS BRITANNIQUES SONT TOMBÉS AUX MAINS DES CANADIENS AU BOIS FARBUS. Depuis le début de la bataille de la Somme, en juillet 1916, les Allemands, qui avaient dû reculer sous un déluge de feu, ont considérablement renforcé leurs lignes nouvelles, accumulant les fortins de ciment armé, creusant, pour protéger l'infanterie, des abris de plus en plus profonds recouverts de voûtes en béton très épaisses. Si puissantes que soient leurs positions elles ne peuvent résister au martèlement des obus de gros calibre et à l'élan des fantassins. Ces abris ont été enlevés par les Canadiens au bois Farbus.

## L'ARRIVÉE DE M. BALFOUR A WASHINGTON. LE 22 AVRIL



LE MINISTRE DES AFFAIRES ÉTRANGÈRES ANGLAIS (1), ET M. LANSING (2), SORTANT DU STATE DEPARTMENT, A WASHINGTON. Débarquée dans un port de la côte nord de l'Amérique, le 21 avril, la mission britannique, à la tête de laquelle se trouve M. Arthur James Balfour, ministre des Affaires étrangères, arriva à Washington le lendemain. Avec une bonhomie et une chaleur vivement appréciées, le ministre dit sa joie de voir les Etats-Unis et l'Angleterre unies pour défendre la même cause. Cet instantané a été pris au moment où M. Balfour et M. Lansing, ministre des Affaires étrangères des Etats-Unis, se rendaient chez M. Wilson.

**BUREAUX** AMÉRICAINS & AUTRES.  
Favolus, parcourez, immergés.  
Tables pour machines à écrire, classeurs, coffres-forts, etc.  
**CHAISES EN BOIS COURBÉ**  
**LOCATION DE MEUBLES**  
Installation complète pour Paris et la campagne.  
Etabl. JANIAUD 1<sup>er</sup> 61, r. Rochechouart, Paris.

**ROYAL BANYULS**  
Doux, naturel. — Admis zone de guerre.  
DISPONIBLE ENTREPÔT PARIS  
MAURICE FORT, Belle aux Vins, PARIS.  
Malagas, Champagnes, Vins, Spiritueux.

Le gérant : VICTOR LAUVIGNAT.  
Imprimerie 19, rue Cadet, Paris. — Volmard.

« Le Château, l'Hôtel, la  
Maison que vous cherchez, nous  
les connaissons peut-être ; essayez  
de nous les demander. »  
51, Bd Malesherbes  
**MALLEVILLE** — PARIS

**Pour Maigrir**  
**PILULES GALTON**, le meilleur amaigrissant  
COMPOSITION EXCLUSIVEMENT VÉGÉTALE. — PAS D'ŒUF NI DÉRIVÉS JODES.  
Réduction des Hanches, du Ventre, du Double-menton. — Disparition de la graisse superflue.  
Le flacon avec instructions 5,25 fr. (contre remboursement 5,50). J. RATIE, ph<sup>ie</sup>, 45, Rue de l'Échiquier, Paris.

**OVOPHILINE** conserve au lait son goût frais. Ne doit  
pas être conservé au froid.  
**MODÈLES** grands COUTURIERS  
Solides, neufs de p. 100 fr. M. LEBLANC, 10, St-Lazare.  
**TISANE BONNARD** DÉLICIEUSE  
LAXATIVE  
PURGATIVE  
0,80 la boîte toutes Pharmacies.

**CONTRE LA TOUX**  
la Tisane Pectorale la plus active  
et obtenue au moyen du  
**PECTORAL LORINA**  
3 fl. le flacon pour 40 infusions  
En vente : PHARMACIE du PRINTEMPS  
32, rue Joubert, Paris et dans toutes Pharmacies.

Nous rappelons à nos abonnés que toute  
demande de changement d'adresse doit être  
accompagnée de la dernière bande d'abon-  
nement et de 50 centimes pour tous frais.  
Il ne pourra être fait droit qu'aux demandes  
présentées dans les conditions ci-dessus.

L'efficacité  
des simples est connue contre  
**L'ECZEMA**  
et toutes les maladies causées par les  
impuretés du sang et de la peau.  
Les plantes seules composent le  
**Traitement végétal de l'ABBAYE de CLERMONT**  
Pour connaître ses remarquables effets,  
attestés par des milliers de malades, de-  
mandez la notice en indiquant votre ma-  
ladie et votre adresse à M. Léon Lhérisse,  
42, rue de la Paix, LAVAL (Mayenne).