

Remplir complètement ce Bon,
le découper et le conserver
jusqu'à nouvel ordre.

A QUEL LIVRE SE RAPPORTE LE DESSIN N° 63 ?

Titre du Livre

Nom de l'Auteur

Nom du Concurrent

Adresse

10^e Année. — N° 3.023. — 15 centimes. — Étranger : 20 centimes.

Pierre Lafitte, fondateur.

« Le plus court croquis m'en dit plus long qu'un long rapport. » — NAPOLÉON

Téléphone : Gutenberg 02-73 - 02-75 - 15.00. — Adresse télégr. : Excel-Paris.

20, rue d'Enghien, Paris.

MERCREDI

5

MARS

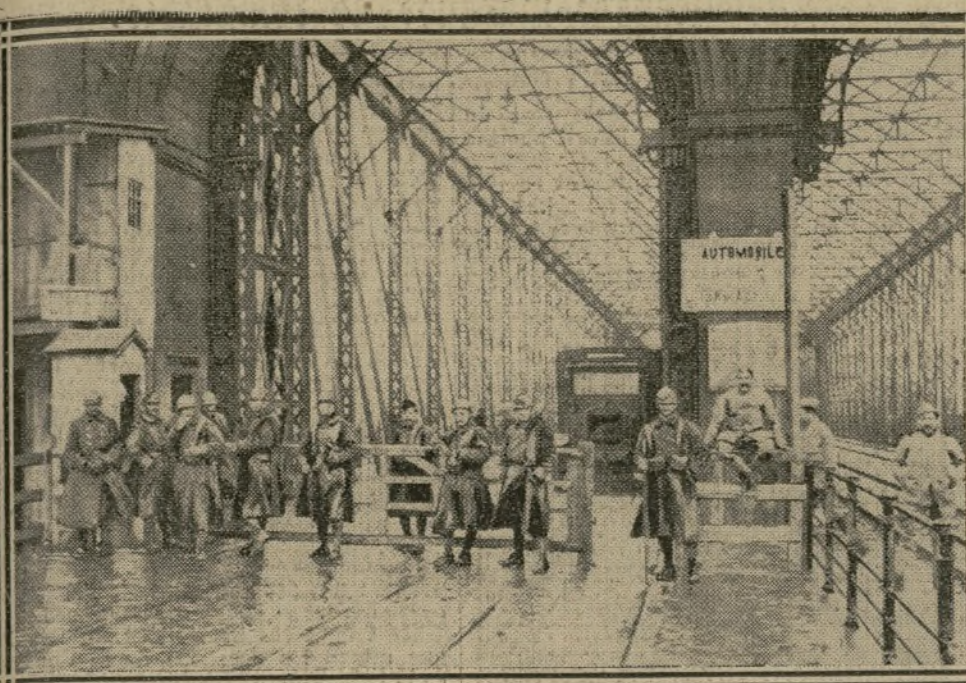
1919

Les douleurs mêmes peu-
vent se cristalliser en
diamants, si l'âme est
assez forte pour s'élever
plus haut que les pous-
sières de cette terre.

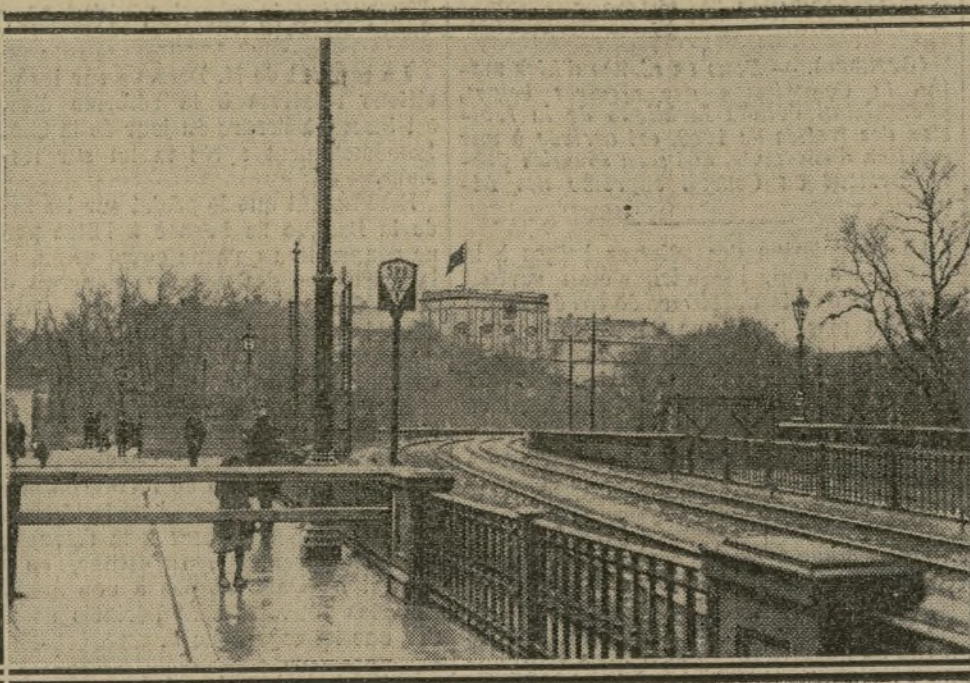
MARIE, REINE DE ROUMANIE.

LES TROUPES FRANÇAISES OCCUPENT LE CENTRE DE LA CHIMIE DE GUERRE DE L'ALLEMAGNE

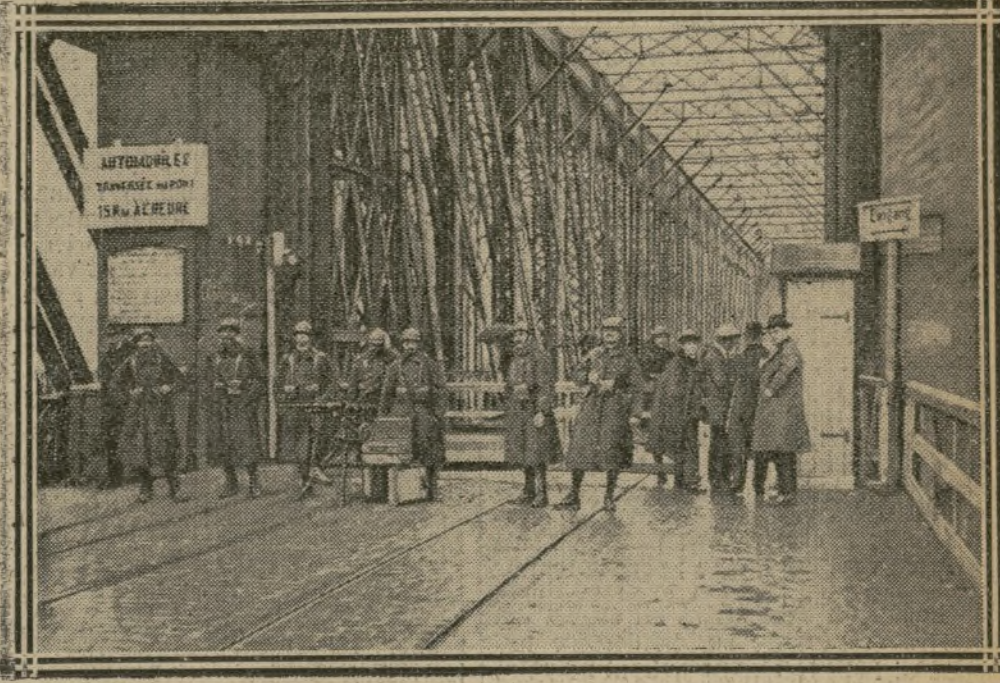
Photographies prises sur le pont de Mannheim par l'envoyé spécial d'« Excelsior »



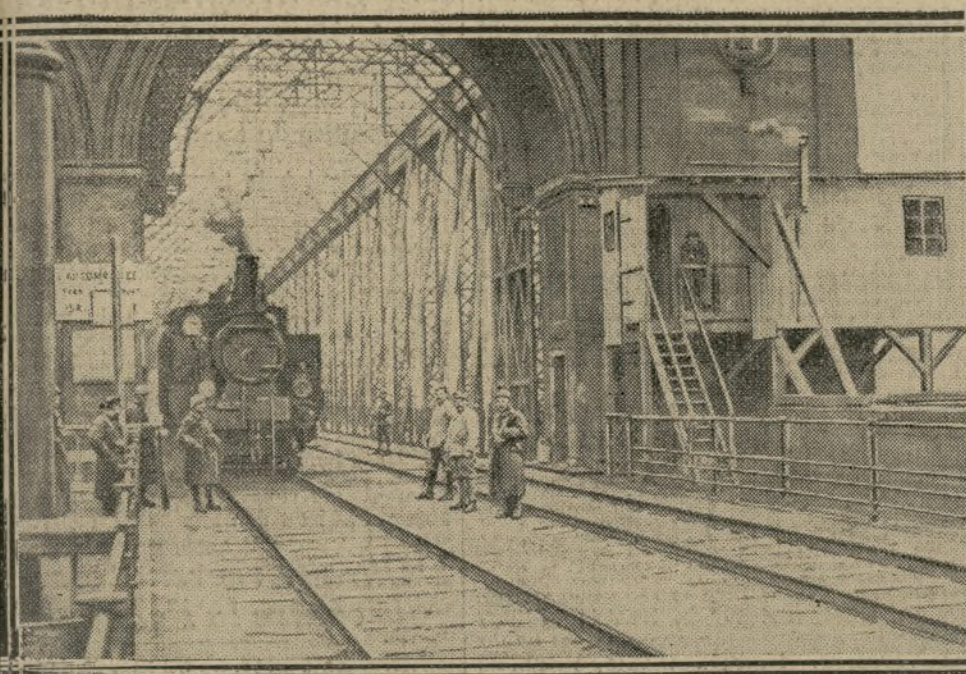
A L'ENTRÉE DU PONT DEVANT LUDWIGSHAFEN



LE DRAPEAU ROUGE SUR LE CHATEAU DE MANNHEIM



NOS AVANT-POSTES A LA SORTIE DU PONT DEVANT MANNHEIM



ARRIVÉE D'UN TRAIN DE MATÉRIEL BADOIS



A LUDWIGSHAFEN: LE PAVILLON D'EXAMEN DES PASSEPORTS



DES SUSPECTS AMENÉS AU PAVILLON D'EXAMEN

Ces photographies montrent nos avant-postes au centre même de la région où s'est organisée et développée cette industrie chimique de guerre qui approvisionna si abondamment nos ennemis d'explosifs, de gaz meurtriers, etc. Au premier rang de cette industrie figure l'agglomération de la célèbre Badische

Anilin und Soda. Mannheim, dont nos soldats occupent les abords, est une ville badoise de 180.000 âmes. Elle est actuellement en proie aux désordres. Ludwigshafen, occupé par nos troupes, se trouve sur la rive gauche du Rhin et compte 72.287 habitants. C'est le grand entrepôt fluvial de l'industrie bavaroise.

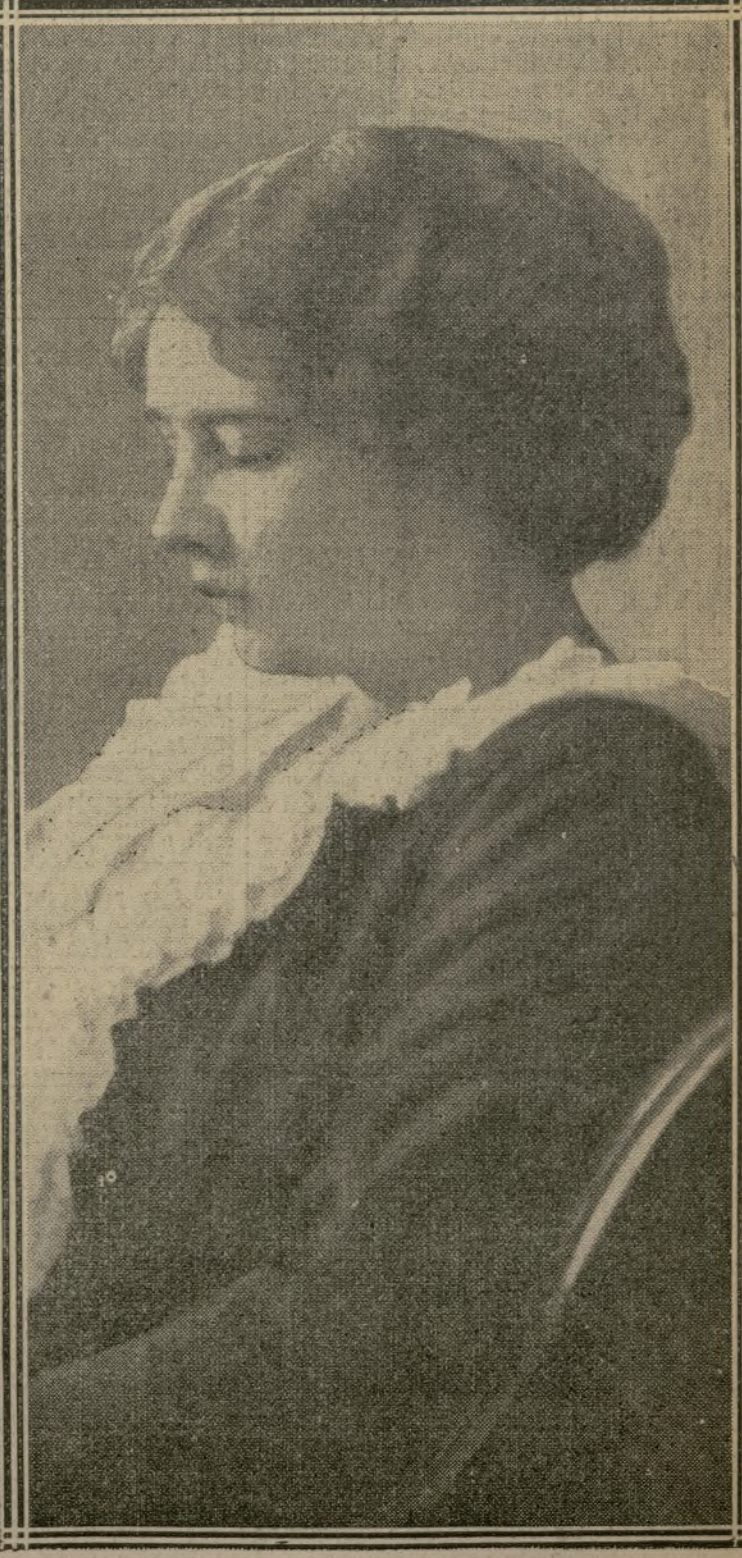
LA REINE DE ROUMANIE ET SES TROIS FILLES ARRIVERONT CE MATIN A PARIS



LA PRINCESSE ELISABETH



LA REINE MARIE ET LA JEUNE PRINCESSE ILEANA



LA PRINCESSE MARIE

A cette souveraine, belle et noble figure que son sublime attachement à la France et à la cause de la civilisation exposa aux basses persécutions de nos ennemis, la population parisienne réserve l'hommage ému de son admiration et de sa reconnaissance. La reine Marie est née princesse de Grande-Bretagne,

le 29 octobre 1875. Elle épousa, en 1893, Ferdinand, alors prince héritier de Roumanie. Elle est accompagnée de ses trois filles : la princesse Elisabeth, née en 1894; la princesse Marie née en 1899, et la princesse Ileana, née en 1909. La reine et les princesses arriveront ce matin, à 8 h. 45, par la gare de Lyon.

This image shows a blank, aged, cream-colored page, likely an endpaper or flyleaf of a book. The paper has a slightly textured appearance with some minor creases and discoloration, characteristic of old paper. The left edge of the page is bound, and the overall tone is a warm, off-white or light beige.

7

28

18

Ayuntamiento de Madrid

