

CONCOURS DES LIVRES CÉLÈBRES

BON 76 Remplir complètement ce Bon, le découper et le conserver jusqu'à nouvel ordre.

A QUEL LIVRE SE RAPPORTE LE DESSIN N° 76 ?

Titre du Livre _____

Nom de l'Auteur _____

Nom du Concurrent _____

Adresse _____

LES CLAUSES DU DÉSARMEMENT DE L'ALLEMAGNE ADOPTÉES

EXCELSIOR

10^e Année. — N° 3.041. — 15 centimes. — Étranger : 20 centimes. « Le plus court croquis m'en dit plus long qu'un long rapport. » — NAPOLÉON

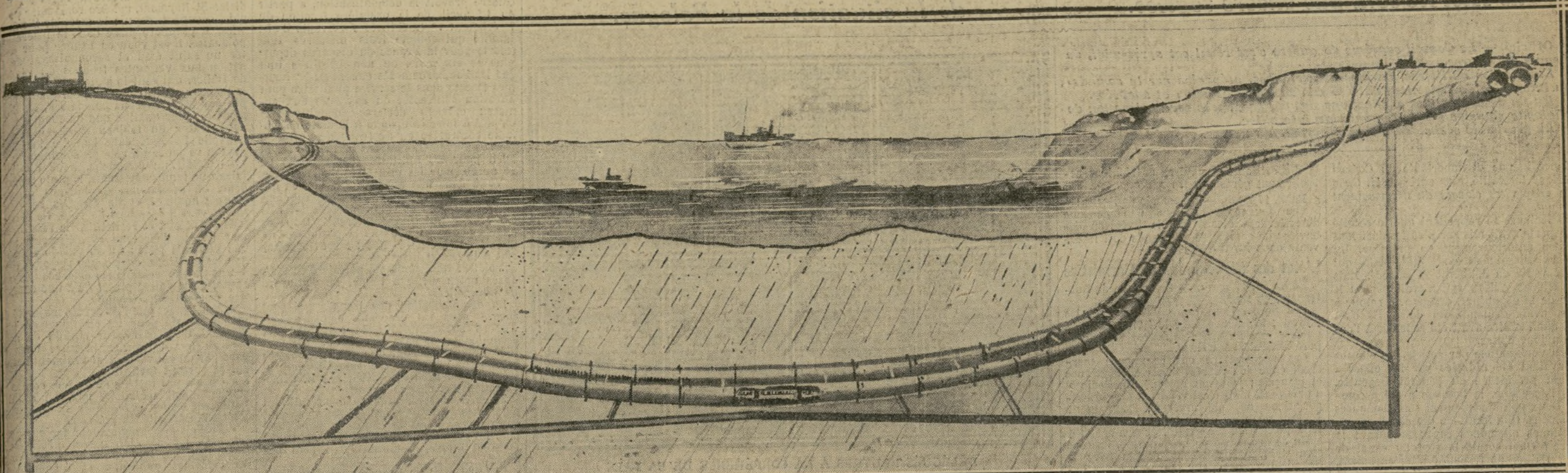
Pierre Lafitte, fondateur. Téléphone : Gutenberg 02-73 - 02-75 - 15.00. — Adresse télégr. : Excel-Paris. 20, rue d'Enghien, Paris.

PAGE 3 : 76^e DESSIN DE NOTRE CONCOURS

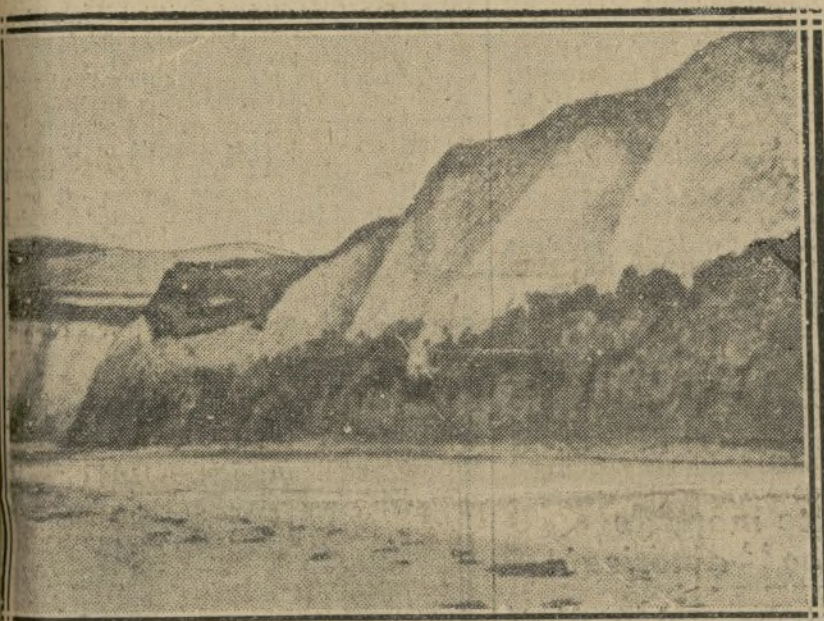
MARDI
18
MARS
1919

La seule autorité qu'un homme puisse imposer est celle qui lui viendra d'une compréhension plus nette de la vérité.

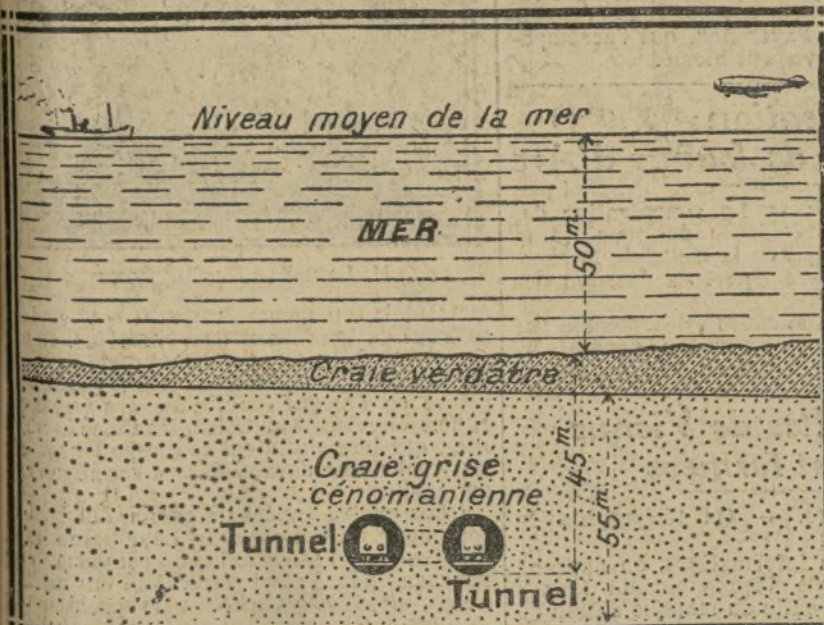
LE TUNNEL SOUS LA MANCHE TEL QU'IL SERA RÉALISÉ



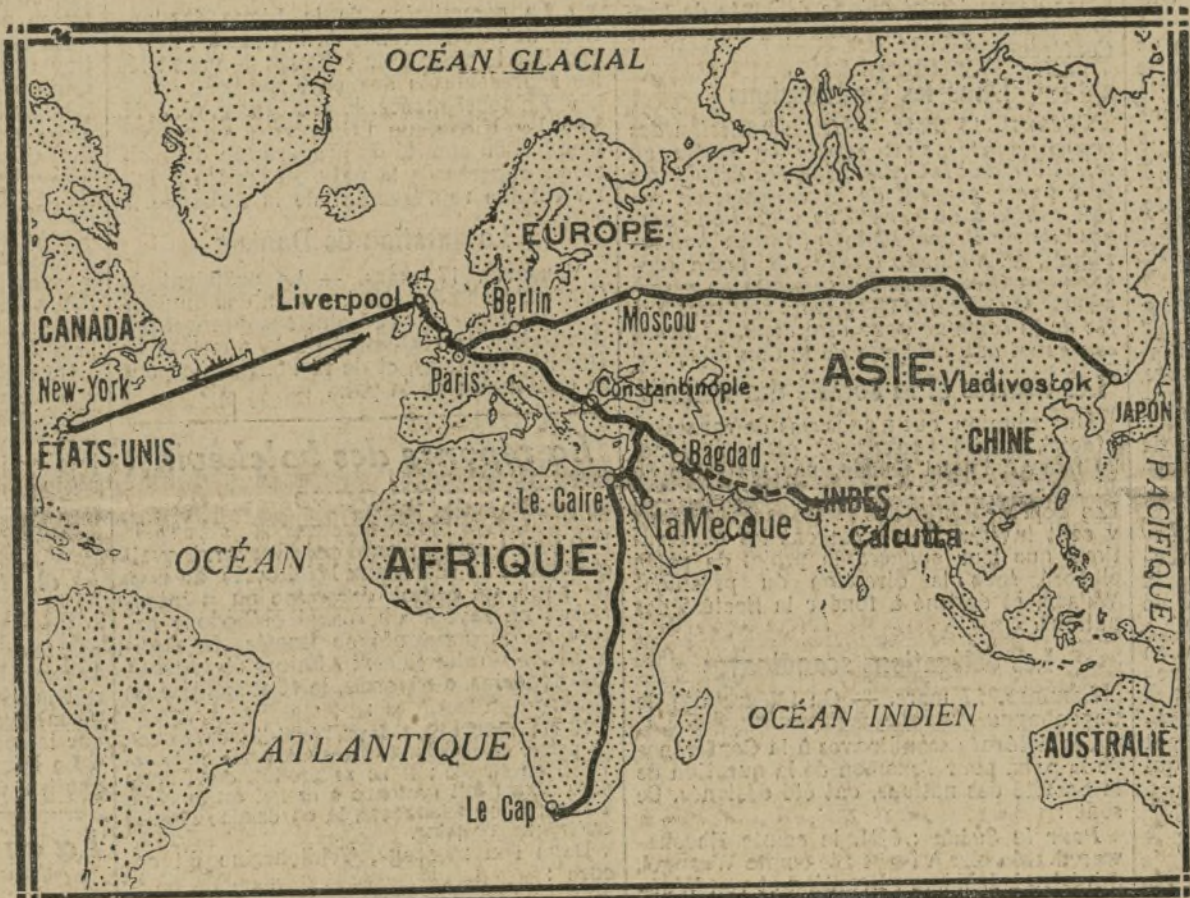
LE PROFIL DU TUNNEL, QUI COMMENCE A 6 KILOMÈTRES DE MARQUISE, DANS LE PAS-DE-CALAIS, ET SE TERMINE PRÈS DE DOUVRES



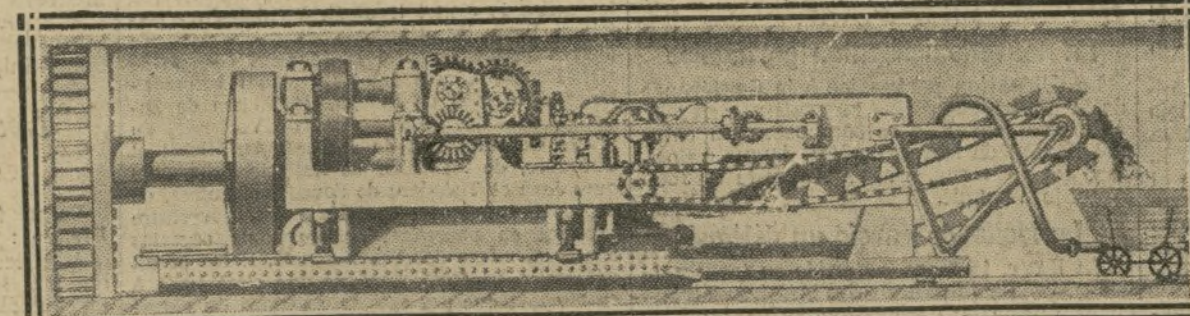
CETTE FALAISE ABRITERA LE TUNNEL EN FRANCE



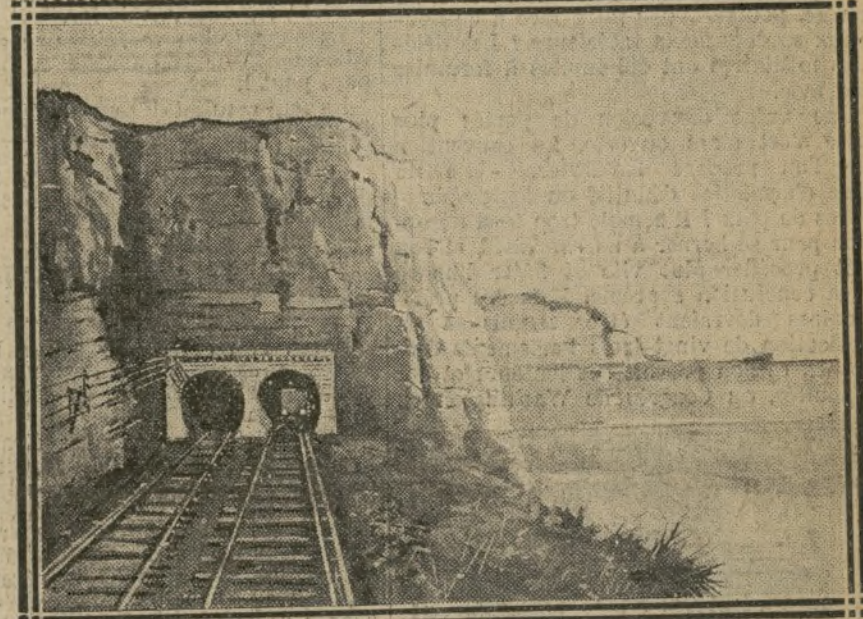
COUPE MONTRANT LA POSITION DES TUBES



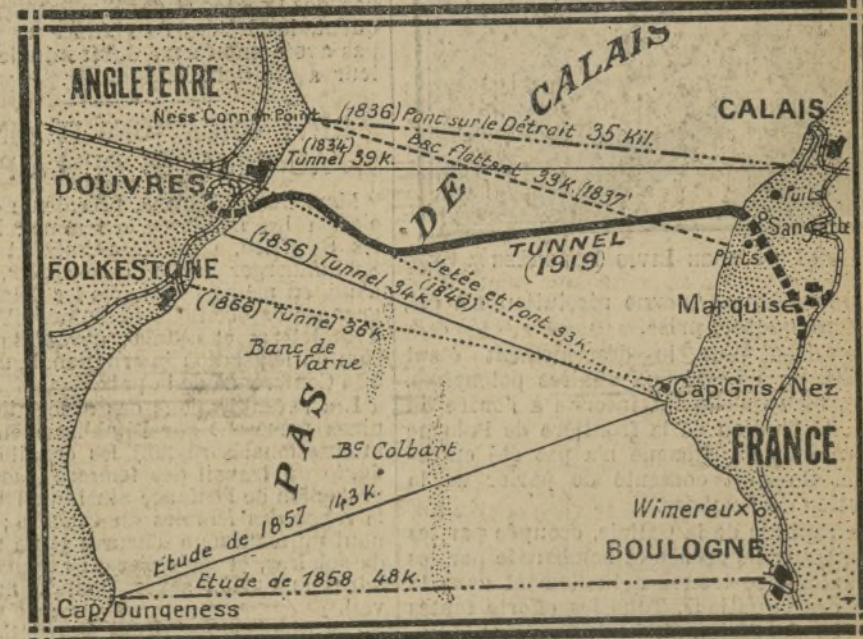
LES FUTURES GRANDES VOIES DE COMMUNICATION : LONDRES-CALCUTTA ET LONDRES-LE CAP DIRECTS



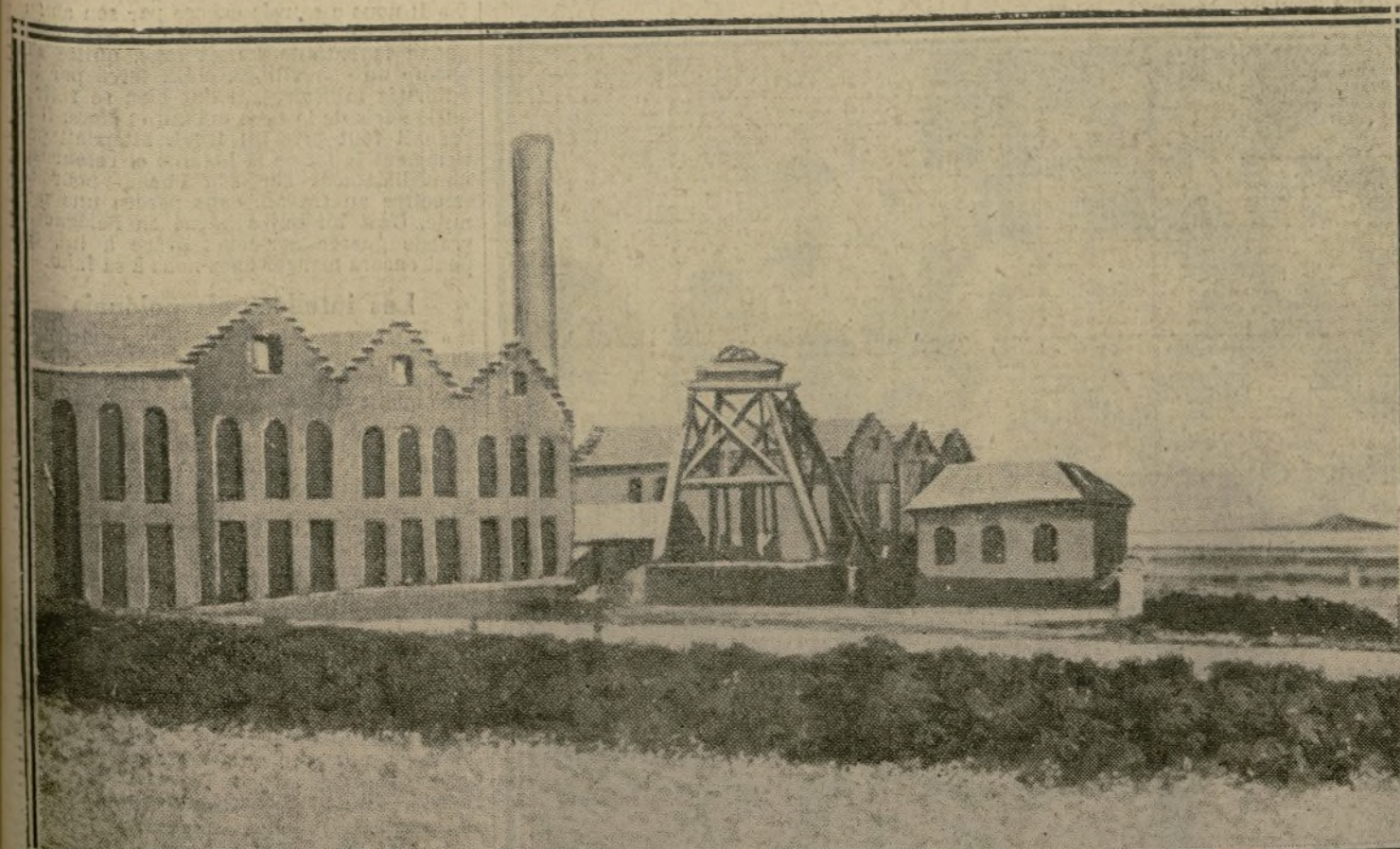
LA PERFORATRICE QUI SERA EMPLOYÉE POUR LE PERCEMENT



LA SORTIE DU TUNNEL SUR LA CÔTE D'ANGLETERRE

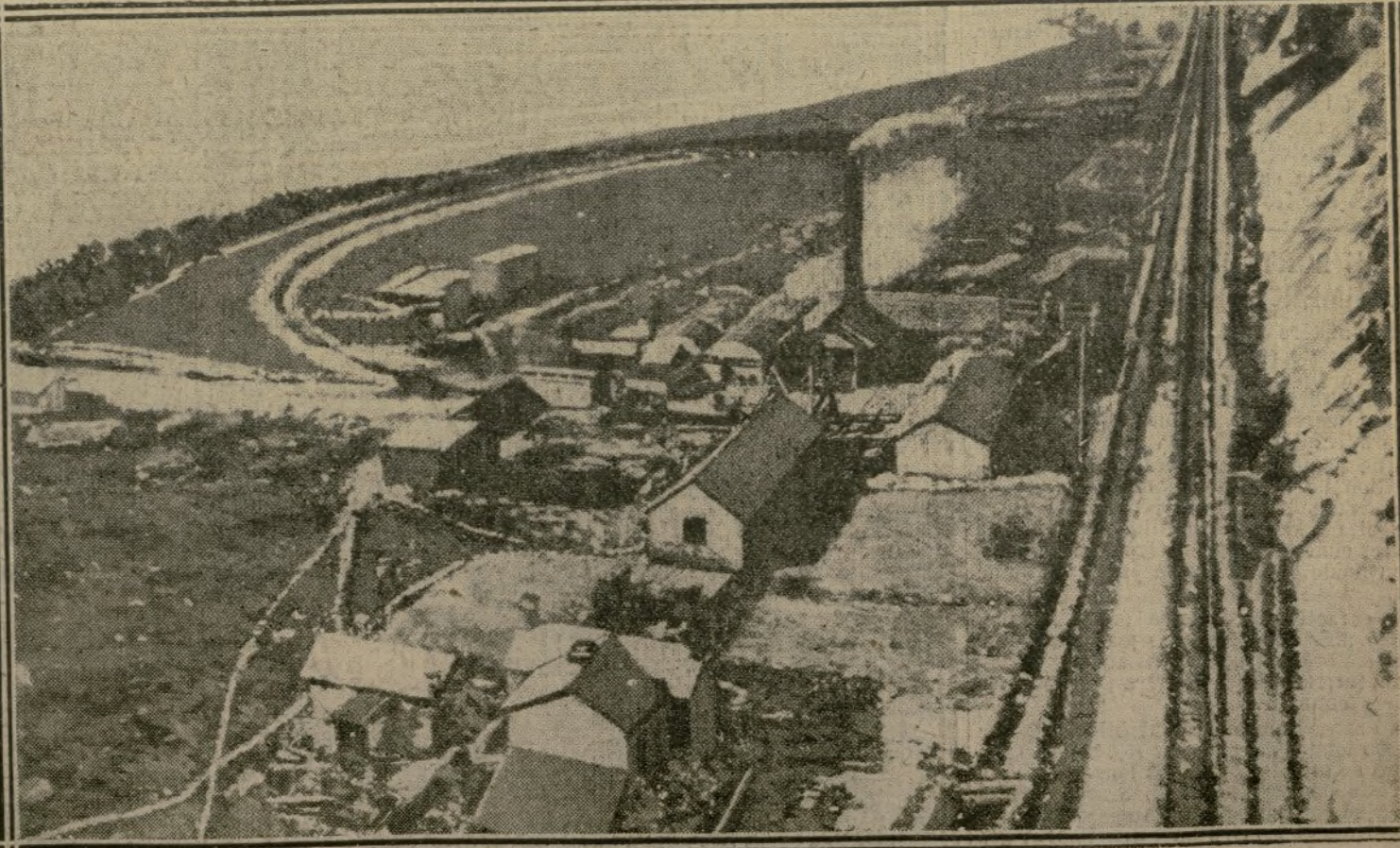


LES DIVERS PROJETS ÉTABLIS POUR LA TRAVERSÉE



L'USINE DE SANDGATE OU FURENT COMMENCÉS DES TRAVAUX DE PERCEMENT EN 1875

Le chemin de fer sous-marin destiné à relier la France à l'Angleterre va devenir une réalité. Dès que l'accord sera notifié, le percement du tunnel pourra être commencé presque immédiatement, le Comité d'études, présidé par M. Claveille, ayant examiné hier les conditions d'exécution du souterrain. Cinquante



L'USINE DE SHAKESPEARE-CLIFF QUI SERVIT A LA PERCÉE D'UNE GALERIE EN 1882

trains électriques seraient lancés journellement dans chaque sens et transporteraient des voyageurs et des marchandises de valeur. Grâce à ce tunnel, on pourra ainsi aller de Paris à Londres et en revenant dans la même journée. On aura très largement le temps, entre les deux trains, de s'occuper de ses affaires.

Le colonel House vient de communiquer à M. André Tardieu, commissaire général aux affaires de guerre franco-américaines, un projet d'hôpital qui lui a été soumis par le docteur Kenneth Taylor, et qui serait subventionné par des dons américains, en souvenir des soldats des Etats-Unis morts en France.

Cette institution aurait pour objet, d'une part, de donner aux malades français et alliés indigents les soins que nécessite leur état, et, d'autre part, de resserrer l'union du corps médical français et du corps médical américain en amenant les étudiants en médecine américains à se pénétrer des méthodes françaises et en démontrant les méthodes américaines dans les cliniques qui seraient ouvertes aux étudiants français. L'hôpital serait un milieu de documentation française et américaine et servirait également d'école d'infirmières pour les Françaises et les Américaines.

La Hollande achète trente hydravions allemands

AMSTERDAM, 17 mars. — On annonce que le gouvernement hollandais a acheté trente hydravions allemands du type le plus moderne à une usine dans le voisinage de Kiel. Ils devront être livrés dans quelques jours. On a probablement l'intention d'utiliser ces appareils pour un service aérien avec l'Angleterre, qui sera inauguré aussitôt que les circonstances le permettront.

Les transports en commun

Sous la présidence de M. Autrand, préfet de la Seine, la commission mixte des transports en commun s'est occupée, hier, de la réorganisation des transports en commun. Après avoir pris connaissance des délibérations du conseil municipal et du conseil général relatives au rachat des exploitations en cours, elle a chargé la sous-commission, que préside M. Dausset, d'étudier, d'accord avec les directeurs des compagnies, les voies et moyens de réaliser ce projet.

Les contrefaçons

Il ne s'agit pas des faux Rodins... C'est au Venezuela que l'attention vient d'être attirée. Un négociant vénézuélien, ayant expédié aux Etats-Unis de la monnaie d'or pour y être fondue, fut avisé qu'elle était fautive. Et la nouvelle l'enchantait, car les pièces, recouvertes d'une légère couche d'or, étaient — pour l'essentiel — du platine ! L'histoire (que le *Courrier de la Plata* nous apporte d'Amérique) fut bientôt divulguée. Il y a eu jadis, au Venezuela, des faux monnayeurs qui imitaient les pièces d'or espagnoles en frappant et devant le platine indigène : elles valent aujourd'hui plusieurs fois ce qu'elles vaudraient en or pur.

Tels sont les hasards de l'économie politique, auxquels une morale se parfois attachée. Vérité au vingtième siècle, erreur en deçà...

COMMISSAIRES-PRISEURS

COLLECTION J. JEUNETTE
OBJETS D'ART
D'AMEUBLEMENT ANCIENS
Faiences orientales, bronzes, porcelaines, miniatures et manuscrits persans, sculptures gothiques.

Meuble de salon époque Louis XVI, de Jacob Etienne, tapis d'Orient anciens.

VENTE GALERIE MANZI, JOYANT et Cie, à Paris, 15, rue de la Ville-Eveque, les 26, 27, 28 et 29 mars 1919, à 2 heures. Expos. particulière : le 24 mars, de 10 à 12 heures.

COMMISSAIRES-PRISEURS
M. André Couturier, 56, rue de la Victoire, 10, r. Gage-Batelière.
M. Pauline, 10, rue Chancellerie.
M. G. B. Lacombe, 11, r. Gage-Batelière.
M. H. Leman, 37, rue La Fayette.

MANUFACTURE DE VÊTEMENTS
pour HOMMES
et JEUNES GENS

A. PETIT
CLERMONT - FERRAND

FABRICATION SOIGNEE
LIVRAISONS RAPIDES

Spécialité de Vêtements de coutil
GRAND CHOIX - PRIX AVANTAGEUX

VELOURS DE COTON
Usine la plus importante d'Espagne
FABRICATION DE TISSUS DE COTON DIVERS
Juan BERTRAND, Diputación, 235, Barcelone

LE
BILLONAL
CALME LES NERFS FAIT DORMIR
LE JOUR LA NUIT
NEURASTHENIE, IDEES NOIRES, CHAGRIN, PREOCCUPATIONS

Il calme aussi les douleurs aiguës que soient leur nature, leur origine : coliques hépatiques, crises des reins, de la vessie et les bourdonnements d'oreilles. Le BILLONAL n'est pas toxique et il est supporté par les estomacs les plus délicats.

DOSES : Contre les douleurs, 2 pilules par jour. Contre l'insomnie, 2 ou 3 pilules par jour. Dépôt : 153, av. de Neuilly, Neuilly-Paris, et les pharmacies. Le flacon 5 fr., contre remboursement 5 fr. 75.

MARIAGES Belles situations.
M. Leroux, 6, rue Bayen.

Pilules GIP
guérissent
anémie
surmenage
épuisement nerveux.

3/30 le flacon (IMPOT COMPREIS)
Franco domicile par poste.
64, Boul. Port-Royal, PARIS

AMATEURS DE CINEMAS
Passez une soirée par semaine dans l'une des salles suivantes

2 francs la ligne
Offres d'Emplois, Leçons, Locations, Pensions de Famille, Fleurs et Plantes, Chevaux, Voitures et Harnais.

4 francs la ligne
Alimentation, Occasions, Fonds de Commerce, Cabinets d'Affaires, Locations meublées.

5 francs la ligne
Chiens, Cours et Institutions, Capitaux, Hygiène, Vente et Achat de Propriétés, Mobiliers, Automobiles, Divers, et toutes autres rubriques non spécifiées.

La ligne se compose de 30 lettres ou signes de ponctuation. Tout mot abrégé se termine obligatoirement par un point.

L'usage de la grande presse publicitaire n'est pas de justifier les insertions parues en Petites Annonces. Pour recevoir le Numéro justificatif, ajouter 5 fr. 20 à la commande.

EXCELSIOR LES SPECTACLES D'AUJOURD'HUI

LA JOURNÉE
EN MATINÉE : 2 h. 30, des Champs-Élysées (salle de comédie), 4 h. 30, matinée littéraire Olympia, 2 h. 30, Electric, 2 h. 30, même spectacle que le soir : Perchoir, 4 h. 30, matinée-théâtre ; Gaumont, 2 h.

LA SOIRÉE
Les autres rôles par MM. Brun, Elol, Barthé, Mmes Colas, Mazzaroni, Delamarre, Juliette. L'orchestre dirigé par M. Bresse.

OPERA
Place de l'Opéra. Tél. Louvre 07-05. Métro : Opéra. Loges : 21 fr. 50, 19 fr. 30, 18 fr. 30, 14 fr. 90, 13 fr. 80, 7 fr. 55, 4 fr. 40. Baignoires : 18 fr. 20. Fauteuils orch. et balcon : 20 fr. 40. Stalles : 13 fr. 80, 7 fr. 95, 4 fr. 40, 2 fr. 75.

RELACHE
Mercredi 19, Faust ; jeudi 20, relâche ; vendredi 21, Daniel ; samedi 22, Moina Vanna.

COMEDIE-FRANÇAISE
2, 4, 6, r. Richelieu. Tél. Gut. 02-22. Métro : Palais-Royal. Loges : 14 fr. 50, 11 fr. 10, 8 fr. 7, 6 fr. 4, 5 fr. 2, 4 fr. 10, 3 fr. 5, 2 fr. 3, 1 fr. 5. Places de 5 fr. à 1 fr. 10, 10 % en plus pour le droit des pauvres, plus la taxe de guerre.

19 h. 45, LE JEU DE L'AMOUR ET DU HASARD, comédie en 3 actes, de Marivaux.

Sylvie doit épouser Dorante. Pour juger de son mérite, elle prend le costume de sa chambrière Lisette. Mais Dorante a la même idée et prend le costume de son laquais Pasquin. Tout finit par deux mariages.

MANGERONT-ILS ? pièce en 2 actes, en vers, de Victor Hugo.

Un roi jaloux et cruel poursuit deux amoureux de sa haine. Il fait cerner le complot abandonné ou ils se sont réfugiés et veut les faire mourir de faim. Le vagabond Atriole les sauvera. Le roi, superstitieux, croit que sa vie est liée à celle d'Atriole et que, lorsque ce vagabond mourra, il mourra lui aussi. Atriole en profite pour dévaliser les coffres et détruire le roi.

OPERA-COMIQUE
Pl. Beldolieu. Tél. Gut. 05-75. Métro : 4-Septembre. Loges : 15 fr. 50, 12 fr. 50, 10 fr. 50, 8 fr. 50, 6 fr. 50, 4 fr. 50, 3 fr. 50, 2 fr. 50, 1 fr. 50. Places de 5 fr. à 1 fr. 50, 10 % en plus pour le droit des pauvres, plus la taxe de guerre.

19 h. 30, MANON, opéra-comique en 5 actes, de Méhul et Gillo, musique de Massenet.

Un jeune homme d'excellente lignée, des Gréoux, s'engage de la légèreté et perd subitement Manon. Repentant, une première fois il veut entrer dans les ordres. Mais il est vite repris par l'amour. Il vit avec Manon. Le besoin d'argent le rend joueur. Il s'agit de Manon, elle meurt dans les bras de des Gréoux.

OPERA-COMIQUE
Pl. Beldolieu. Tél. Gut. 05-75. Métro : 4-Septembre. Loges : 15 fr. 50, 12 fr. 50, 10 fr. 50, 8 fr. 50, 6 fr. 50, 4 fr. 50, 3 fr. 50, 2 fr. 50, 1 fr. 50. Places de 5 fr. à 1 fr. 50, 10 % en plus pour le droit des pauvres, plus la taxe de guerre.

19 h. 30, MANON, opéra-comique en 5 actes, de Méhul et Gillo, musique de Massenet.

Un jeune homme d'excellente lignée, des Gréoux, s'engage de la légèreté et perd subitement Manon. Repentant, une première fois il veut entrer dans les ordres. Mais il est vite repris par l'amour. Il vit avec Manon. Le besoin d'argent le rend joueur. Il s'agit de Manon, elle meurt dans les bras de des Gréoux.

OPERA-COMIQUE
Pl. Beldolieu. Tél. Gut. 05-75. Métro : 4-Septembre. Loges : 15 fr. 50, 12 fr. 50, 10 fr. 50, 8 fr. 50, 6 fr. 50, 4 fr. 50, 3 fr. 50, 2 fr. 50, 1 fr. 50. Places de 5 fr. à 1 fr. 50, 10 % en plus pour le droit des pauvres, plus la taxe de guerre.

19 h. 30, MANON, opéra-comique en 5 actes, de Méhul et Gillo, musique de Massenet.

Un jeune homme d'excellente lignée, des Gréoux, s'engage de la légèreté et perd subitement Manon. Repentant, une première fois il veut entrer dans les ordres. Mais il est vite repris par l'amour. Il vit avec Manon. Le besoin d'argent le rend joueur. Il s'agit de Manon, elle meurt dans les bras de des Gréoux.

OPERA-COMIQUE
Pl. Beldolieu. Tél. Gut. 05-75. Métro : 4-Septembre. Loges : 15 fr. 50, 12 fr. 50, 10 fr. 50, 8 fr. 50, 6 fr. 50, 4 fr. 50, 3 fr. 50, 2 fr. 50, 1 fr. 50. Places de 5 fr. à 1 fr. 50, 10 % en plus pour le droit des pauvres, plus la taxe de guerre.

19 h. 30, MANON, opéra-comique en 5 actes, de Méhul et Gillo, musique de Massenet.

Un jeune homme d'excellente lignée, des Gréoux, s'engage de la légèreté et perd subitement Manon. Repentant, une première fois il veut entrer dans les ordres. Mais il est vite repris par l'amour. Il vit avec Manon. Le besoin d'argent le rend joueur. Il s'agit de Manon, elle meurt dans les bras de des Gréoux.

OPERA-COMIQUE
Pl. Beldolieu. Tél. Gut. 05-75. Métro : 4-Septembre. Loges : 15 fr. 50, 12 fr. 50, 10 fr. 50, 8 fr. 50, 6 fr. 50, 4 fr. 50, 3 fr. 50, 2 fr. 50, 1 fr. 50. Places de 5 fr. à 1 fr. 50, 10 % en plus pour le droit des pauvres, plus la taxe de guerre.

19 h. 30, MANON, opéra-comique en 5 actes, de Méhul et Gillo, musique de Massenet.

Un jeune homme d'excellente lignée, des Gréoux, s'engage de la légèreté et perd subitement Manon. Repentant, une première fois il veut entrer dans les ordres. Mais il est vite repris par l'amour. Il vit avec Manon. Le besoin d'argent le rend joueur. Il s'agit de Manon, elle meurt dans les bras de des Gréoux.

OPERA-COMIQUE
Pl. Beldolieu. Tél. Gut. 05-75. Métro : 4-Septembre. Loges : 15 fr. 50, 12 fr. 50, 10 fr. 50, 8 fr. 50, 6 fr. 50, 4 fr. 50, 3 fr. 50, 2 fr. 50, 1 fr. 50. Places de 5 fr. à 1 fr. 50, 10 % en plus pour le droit des pauvres, plus la taxe de guerre.

19 h. 30, MANON, opéra-comique en 5 actes, de Méhul et Gillo, musique de Massenet.

Un jeune homme d'excellente lignée, des Gréoux, s'engage de la légèreté et perd subitement Manon. Repentant, une première fois il veut entrer dans les ordres. Mais il est vite repris par l'amour. Il vit avec Manon. Le besoin d'argent le rend joueur. Il s'agit de Manon, elle meurt dans les bras de des Gréoux.

OPERA-COMIQUE
Pl. Beldolieu. Tél. Gut. 05-75. Métro : 4-Septembre. Loges : 15 fr. 50, 12 fr. 50, 10 fr. 50, 8 fr. 50, 6 fr. 50, 4 fr. 50, 3 fr. 50, 2 fr. 50, 1 fr. 50. Places de 5 fr. à 1 fr. 50, 10 % en plus pour le droit des pauvres, plus la taxe de guerre.

19 h. 30, MANON, opéra-comique en 5 actes, de Méhul et Gillo, musique de Massenet.

Un jeune homme d'excellente lignée, des Gréoux, s'engage de la légèreté et perd subitement Manon. Repentant, une première fois il veut entrer dans les ordres. Mais il est vite repris par l'amour. Il vit avec Manon. Le besoin d'argent le rend joueur. Il s'agit de Manon, elle meurt dans les bras de des Gréoux.

OPERA-COMIQUE
Pl. Beldolieu. Tél. Gut. 05-75. Métro : 4-Septembre. Loges : 15 fr. 50, 12 fr. 50, 10 fr. 50, 8 fr. 50, 6 fr. 50, 4 fr. 50, 3 fr. 50, 2 fr. 50, 1 fr. 50. Places de 5 fr. à 1 fr. 50, 10 % en plus pour le droit des pauvres, plus la taxe de guerre.

19 h. 30, MANON, opéra-comique en 5 actes, de Méhul et Gillo, musique de Massenet.

Un jeune homme d'excellente lignée, des Gréoux, s'engage de la légèreté et perd subitement Manon. Repentant, une première fois il veut entrer dans les ordres. Mais il est vite repris par l'amour. Il vit avec Manon. Le besoin d'argent le rend joueur. Il s'agit de Manon, elle meurt dans les bras de des Gréoux.

OPERA-COMIQUE
Pl. Beldolieu. Tél. Gut. 05-75. Métro : 4-Septembre. Loges : 15 fr. 50, 12 fr. 50, 10 fr. 50, 8 fr. 50, 6 fr. 50, 4 fr. 50, 3 fr. 50, 2 fr. 50, 1 fr. 50. Places de 5 fr. à 1 fr. 50, 10 % en plus pour le droit des pauvres, plus la taxe de guerre.

19 h. 30, MANON, opéra-comique en 5 actes, de Méhul et Gillo, musique de Massenet.

Un jeune homme d'excellente lignée, des Gréoux, s'engage de la légèreté et perd subitement Manon. Repentant, une première fois il veut entrer dans les ordres. Mais il est vite repris par l'amour. Il vit avec Manon. Le besoin d'argent le rend joueur. Il s'agit de Manon, elle meurt dans les bras de des Gréoux.

OPERA-COMIQUE
Pl. Beldolieu. Tél. Gut. 05-75. Métro : 4-Septembre. Loges : 15 fr. 50, 12 fr. 50, 10 fr. 50, 8 fr. 50, 6 fr. 50, 4 fr. 50, 3 fr. 50, 2 fr. 50, 1 fr. 50. Places de 5 fr. à 1 fr. 50, 10 % en plus pour le droit des pauvres, plus la taxe de guerre.

19 h. 30, MANON, opéra-comique en 5 actes, de Méhul et Gillo, musique de Massenet.

Un jeune homme d'excellente lignée, des Gréoux, s'engage de la légèreté et perd subitement Manon. Repentant, une première fois il veut entrer dans les ordres. Mais il est vite repris par l'amour. Il vit avec Manon. Le besoin d'argent le rend joueur. Il s'agit de Manon, elle meurt dans les bras de des Gréoux.

OPERA-COMIQUE
Pl. Beldolieu. Tél. Gut. 05-75. Métro : 4-Septembre. Loges : 15 fr. 50, 12 fr. 50, 10 fr. 50, 8 fr. 50, 6 fr. 50, 4 fr. 50, 3 fr. 50, 2 fr. 50, 1 fr. 50. Places de 5 fr. à 1 fr. 50, 10 % en plus pour le droit des pauvres, plus la taxe de guerre.

19 h. 30, MANON, opéra-comique en 5 actes, de Méhul et Gillo, musique de Massenet.

Un jeune homme d'excellente lignée, des Gréoux, s'engage de la légèreté et perd subitement Manon. Repentant, une première fois il veut entrer dans les ordres. Mais il est vite repris par l'amour. Il vit avec Manon. Le besoin d'argent le rend joueur. Il s'agit de Manon, elle meurt dans les bras de des Gréoux.

LA JOURNÉE
EN MATINÉE : 2 h. 30, des Champs-Élysées (salle de comédie), 4 h. 30, matinée littéraire Olympia, 2 h. 30, Electric, 2 h. 30, même spectacle que le soir : Perchoir, 4 h. 30, matinée-théâtre ; Gaumont, 2 h.

LA SOIRÉE
Les autres rôles par MM. Brun, Elol, Barthé, Mmes Colas, Mazzaroni, Delamarre, Juliette. L'orchestre dirigé par M. Bresse.

OPERA
Place de l'Opéra. Tél. Louvre 07-05. Métro : Opéra. Loges : 21 fr. 50, 19 fr. 30, 18 fr. 30, 14 fr. 90, 13 fr. 80, 7 fr. 55, 4 fr. 40. Baignoires : 18 fr. 20. Fauteuils orch. et balcon : 20 fr. 40. Stalles : 13 fr. 80, 7 fr. 95, 4 fr. 40, 2 fr. 75.

RELACHE
Mercredi 19, Faust ; jeudi 20, relâche ; vendredi 21, Daniel ; samedi 22, Moina Vanna.

COMEDIE-FRANÇAISE
2, 4, 6, r. Richelieu. Tél. Gut. 02-22. Métro : Palais-Royal. Loges : 14 fr. 50, 11 fr. 10, 8 fr. 7, 6 fr. 4, 5 fr. 2, 4 fr. 10, 3 fr. 5, 2 fr. 3, 1 fr. 5. Places de 5 fr. à 1 fr. 10, 10 % en plus pour le droit des pauvres, plus la taxe de guerre.

19 h. 45, LE JEU DE L'AMOUR ET DU HASARD, comédie en 3 actes, de Marivaux.

Sylvie doit épouser Dorante. Pour juger de son mérite, elle prend le costume de sa chambrière Lisette. Mais Dorante a la même idée et prend le costume de son laquais Pasquin. Tout finit par deux mariages.

MANGERONT-ILS ? pièce en 2 actes, en vers, de Victor Hugo.

Un roi jaloux et cruel poursuit deux amoureux de sa haine. Il fait cerner le complot abandonné ou ils se sont réfugiés et veut les faire mourir de faim. Le vagabond Atriole les sauvera. Le roi, superstitieux, croit que sa vie est liée à celle d'Atriole et que, lorsque ce vagabond mourra, il mourra lui aussi. Atriole en profite pour dévaliser les coffres et détruire le roi.

OPERA-COMIQUE
Pl. Beldolieu. Tél. Gut. 05-75. Métro : 4-Septembre. Loges : 15 fr. 50, 12 fr. 50, 10 fr. 50, 8 fr. 50, 6 fr. 50, 4 fr. 50, 3 fr. 50, 2 fr. 50, 1 fr. 50. Places de 5 fr. à 1 fr. 50, 10 % en plus pour le droit des pauvres, plus la taxe de guerre.

19 h. 30, MANON, opéra-comique en 5 actes, de Méhul et Gillo, musique de Massenet.

Un jeune homme d'excellente lignée, des Gréoux, s'engage de la légèreté et perd subitement Manon. Repentant, une première fois il veut entrer dans les ordres. Mais il est vite repris par l'amour. Il vit avec Manon. Le besoin d'argent le rend joueur. Il s'agit de Manon, elle meurt dans les bras de des Gréoux.

OPERA-COMIQUE
Pl. Beldolieu. Tél. Gut. 05-75. Métro : 4-Septembre. Loges : 15 fr. 50, 12 fr. 50, 10 fr. 50, 8 fr. 50, 6 fr. 50, 4 fr. 50, 3 fr. 50, 2 fr. 50, 1 fr. 50. Places de 5 fr. à 1 fr. 50, 10 % en plus pour le droit des pauvres, plus la taxe de guerre.

19 h. 30, MANON, opéra-comique en 5 actes, de Méhul et Gillo, musique de Massenet.

Un jeune homme d'excellente lignée, des Gréoux, s'engage de la légèreté et perd subitement Manon. Repentant, une première fois il veut entrer dans les ordres. Mais il est vite repris par l'amour. Il vit avec Manon. Le besoin d'argent le rend joueur. Il s'agit de Manon, elle meurt dans les bras de des Gréoux.

OPERA-COMIQUE
Pl. Beldolieu. Tél. Gut. 05-75. Métro : 4-Septembre. Loges : 15 fr. 50, 12 fr. 50, 10 fr. 50, 8 fr. 50, 6 fr. 50, 4 fr. 50, 3 fr. 50, 2 fr. 50, 1 fr. 50. Places de 5 fr. à 1 fr. 50, 10 % en plus pour le droit des pauvres, plus la taxe de guerre.

19 h. 30, MANON, opéra-comique en 5 actes, de Méhul et Gillo, musique de Massenet.

Un jeune homme d'excellente lignée, des Gréoux, s'engage de la légèreté et perd subitement Manon. Repentant, une première fois il veut entrer dans les ordres. Mais il est vite repris par l'amour. Il vit avec Manon. Le besoin d'argent le rend joueur. Il s'agit de Manon, elle meurt dans les bras de des Gréoux.

OPERA-COMIQUE
Pl. Beldolieu. Tél. Gut. 05-75. Métro : 4-Septembre. Loges : 15 fr. 50, 12 fr. 50, 10 fr. 50, 8 fr. 50, 6 fr. 50, 4 fr. 50, 3 fr. 50, 2 fr. 50, 1 fr. 50. Places de 5 fr. à 1 fr. 50, 10 % en plus pour le droit des pauvres, plus la taxe de guerre.

19 h. 30, MANON, opéra-comique en 5 actes, de Méhul et Gillo, musique de Massenet.

Un jeune homme d'excellente lignée, des Gréoux, s'engage de la légèreté et perd subitement Manon. Repentant, une première fois il veut entrer dans les ordres. Mais il est vite repris par l'amour. Il vit avec Manon. Le besoin d'argent le rend joueur. Il s'agit de Manon, elle meurt dans les bras de des Gréoux.

OPERA-COMIQUE
Pl. Beldolieu. Tél. Gut. 05-75. Métro : 4-Septembre. Loges : 15 fr. 50, 12 fr. 50, 10 fr. 50, 8 fr. 50, 6 fr. 50, 4 fr. 50, 3 fr. 50, 2 fr. 50, 1 fr. 50. Places de 5 fr. à 1 fr. 50, 10 % en plus pour le droit des pauvres, plus la taxe de guerre.

19 h. 30, MANON, opéra-comique en 5 actes, de Méhul et Gillo, musique de Massenet.

Un jeune homme d'excellente lignée, des Gréoux, s'engage de la légèreté et perd subitement Manon. Repentant, une première fois il veut entrer dans les ordres. Mais il est vite repris par l'amour. Il vit avec Manon. Le besoin d'argent le rend joueur. Il s'agit de Manon, elle meurt dans les bras de des Gréoux.

OPERA-COMIQUE
Pl. Beldolieu. Tél. Gut. 05-75. Métro : 4-Septembre. Loges : 15 fr. 50, 12 fr. 50, 10 fr. 50, 8 fr. 50, 6 fr. 50, 4 fr. 50, 3 fr. 50, 2 fr. 50, 1 fr. 50. Places de 5 fr. à 1 fr. 50, 10 % en plus pour le droit des pauvres, plus la taxe de guerre.

19 h. 30, MANON, opéra-comique en 5 actes, de Méhul et Gillo, musique de Massenet.

Un jeune homme d'excellente lignée, des Gréoux, s'engage de la légèreté et perd subitement Manon. Repentant, une première fois il veut entrer dans les ordres. Mais il est vite repris par l'amour. Il vit avec Manon. Le besoin d'argent le rend joueur. Il s'agit de Manon, elle meurt dans les bras de des Gréoux.

OPERA-COMIQUE
Pl. Beldolieu. Tél. Gut. 05-75. Métro : 4-Septembre. Loges : 15 fr. 50, 12 fr. 50, 10 fr. 50, 8 fr. 50, 6 fr. 50, 4 fr. 50, 3 fr. 50, 2 fr. 50, 1 fr. 50. Places de 5 fr. à 1 fr. 50, 10 % en plus pour le droit des pauvres, plus la taxe de guerre.

19 h. 30, MANON, opéra-comique en 5 actes, de Méhul et Gillo, musique de Massenet.

Un jeune homme d'excellente lignée, des Gréoux, s'engage de la légèreté et perd subitement Manon. Repentant, une première fois il veut entrer dans les ordres. Mais il est vite repris par l'amour. Il vit avec Manon. Le besoin d'argent le rend joueur. Il s'agit de Manon, elle meurt dans les bras de des Gréoux.

OPERA-COMIQUE
Pl. Beldolieu. Tél. Gut. 05-75. Métro : 4-Septembre. Loges : 15 fr. 50, 12 fr. 50, 10 fr. 50, 8 fr. 50, 6 fr. 50, 4 fr. 50, 3 fr. 50, 2 fr. 50, 1 fr. 50. Places de 5 fr. à 1 fr. 50, 10 % en plus pour le droit des pauvres, plus la taxe de guerre.

19 h. 30, MANON, opéra-comique en 5 actes, de Méhul et Gillo, musique de Massenet.

Un jeune homme d'excellente lignée, des Gréoux, s'engage de la légèreté et perd subitement Manon. Repentant, une première fois il veut entrer dans les ordres. Mais il est vite repris par l'amour. Il vit avec Manon. Le besoin d'argent le rend joueur. Il s'agit de Manon, elle meurt dans les bras de des Gréoux.

OPERA-COMIQUE
Pl. Beldolieu. Tél. Gut. 05-75. Métro : 4-Septembre. Loges : 15 fr. 50, 12 fr. 50, 10 fr. 50, 8 fr. 50, 6 fr. 50, 4 fr. 50, 3 fr. 50, 2 fr. 50, 1 fr. 50. Places de 5 fr. à 1 fr. 50, 10 % en plus pour le droit des pauvres, plus la taxe de guerre.

19 h. 30, MANON, opéra-comique en 5 actes, de Méhul et Gillo, musique de Massenet.

Un jeune homme d'excellente lignée, des Gréoux, s'engage de la légèreté et perd subitement Manon. Repentant, une première fois il veut entrer dans les ordres. Mais il est vite repris par l'amour. Il vit avec Manon. Le besoin d'argent le rend joueur. Il s'agit de Manon, elle meurt dans les bras de des Gréoux.

OPERA-COMIQUE
Pl. Beldolieu. Tél. Gut. 05-75. Métro : 4-Septembre. Loges : 15 fr. 50, 12 fr. 50, 10 fr. 50, 8 fr. 50, 6 fr. 50, 4 fr. 50, 3 fr. 50, 2 fr. 50, 1 fr. 50. Places de 5 fr. à 1 fr. 50, 10 % en plus pour le droit des pauvres, plus la taxe de guerre.

19 h. 30, MANON, opéra-comique en 5 actes, de Méhul et Gillo, musique de Massenet.

Un jeune homme d'excellente lignée, des Gréoux, s'engage de la légèreté et perd subitement Manon. Repentant, une première fois il veut entrer dans les ordres. Mais il est vite repris par l'amour. Il vit avec Manon. Le besoin d'argent le rend joueur. Il s'agit de Manon, elle meurt dans les bras de des Gréoux.

OPERA-COMIQUE
Pl. Beldolieu. Tél. Gut. 05-75. Métro : 4-Septembre. Loges : 15 fr. 50, 12 fr. 50, 10 fr. 50, 8 fr. 50, 6 fr. 50, 4 fr. 50, 3 fr. 50, 2 fr. 50, 1 fr. 50. Places de 5 fr. à 1 fr. 50, 10 % en plus pour le droit des pauvres, plus la taxe de guerre.

19 h. 30, MANON, opéra-comique en 5 actes, de Méhul