

(1823)

(23)



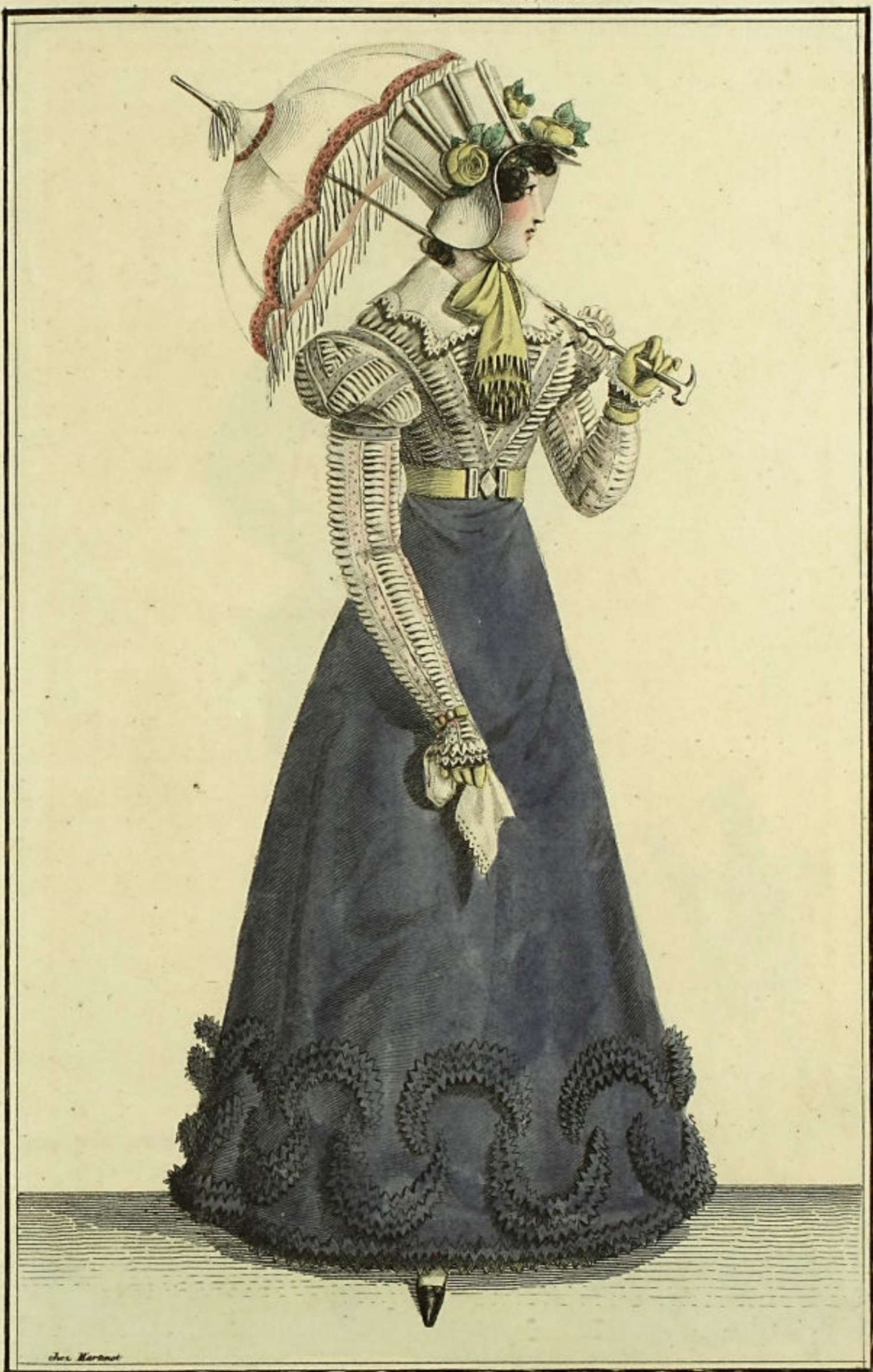
Chez Martinet.

*L'Indiscret
Bureau rue N.^e Apolline N.^o 20.*

*Robe de mousseline de l'Inde bouillonnée et coupée par des
chefs en or. — Demi-turban en crêpe lisse de la façon de M.^r
Alexandre. — Costume Militaire.*



Modes Parisiennes



*Observatoire des Modes N. 276.
Bureau rue Montmartre, N. 179.*

Paille blanche à forme crevé d'ou sortent des bûis de gaze orné de roses de virginie. Caneron de mousseline. Robe d'Etoffe de Lyon. Ceinture et bracelets de crin.



Modes Parisiennes



Observateur des Modes N^o. 283.
Bureau rue Montmartre, N^o 179.

Habit veste à schall avec boutons de métal: Pantalon de buffine: Gilet de piqué: Cravatte en écorce d'arbre.



Modes Parisiennes



Observateur des Modes N 309.
Bureau rue Montmartre, N.º 179.

Coiffure par M. Nardin/Boulevard des Italiens, N.º 5/Robe de gaze ornée de satin et de roses.
Echarpe/ficha en gaze cachemire.



Modes Parisiennes



*Observateur des Modes, N. 301.
Bureau, rue Montmartre, N. 197.*

Redingotte de chasse, à boutons canelés, Pantalon en Coton satiné Cravatte à lunes.



Modes Parisiennes



Observateur des Modes N^o. 300.
Bureau rue Montmartre, N^o. 179.

*Paille blanche à voile Brodé ornée de baignaudier Robe de percale garnie d'entredeux
en mousseline brodée*



Modes Parisiennes



*Observatoire des Modes N. 287.
Bureau rue Montmartre, N. 179.*

*Chapeau dit parisien en tissu de soie gaufrée : Blouse de mousseline brodée en coton
ceinture et bracelets en crin.*



1821.

Costume Parisien.

(1985.)



Chapeau de paille cousue. Redingote à collet en schall, avec trois rangs de boutons de métal. Pantalon de casimir.





Costume de campagne. Chapeau de paille d'Italie. Voile de gaze brochée. Peignoir à pèlerine en tissu. Guêtres écorues.



(2008.)



*Capote de batiste écarlée. Robe de percale garnie de mousseline.
Fichu de mousseline avec garniture pareille.*



1821.

Costume Parisien.

(1986.)



Chapeau de gaze. Robe de mousseline, garnie de volans brodés, avec entre-deux de tulle. dessous de taffetas.



Modes Parisiennes



*Observatoire des Modes, N.º 271.
Bureau rue Montmartre, N.º 179.*

Redingote de gros de naples couleur terre d'africain à doublure renversée: Chapeau de gros de naples orné de gaze et de fleurs: Sac-carnie. (Long-Champ 1823)



1821.

Costume Parisien.

(1963.)



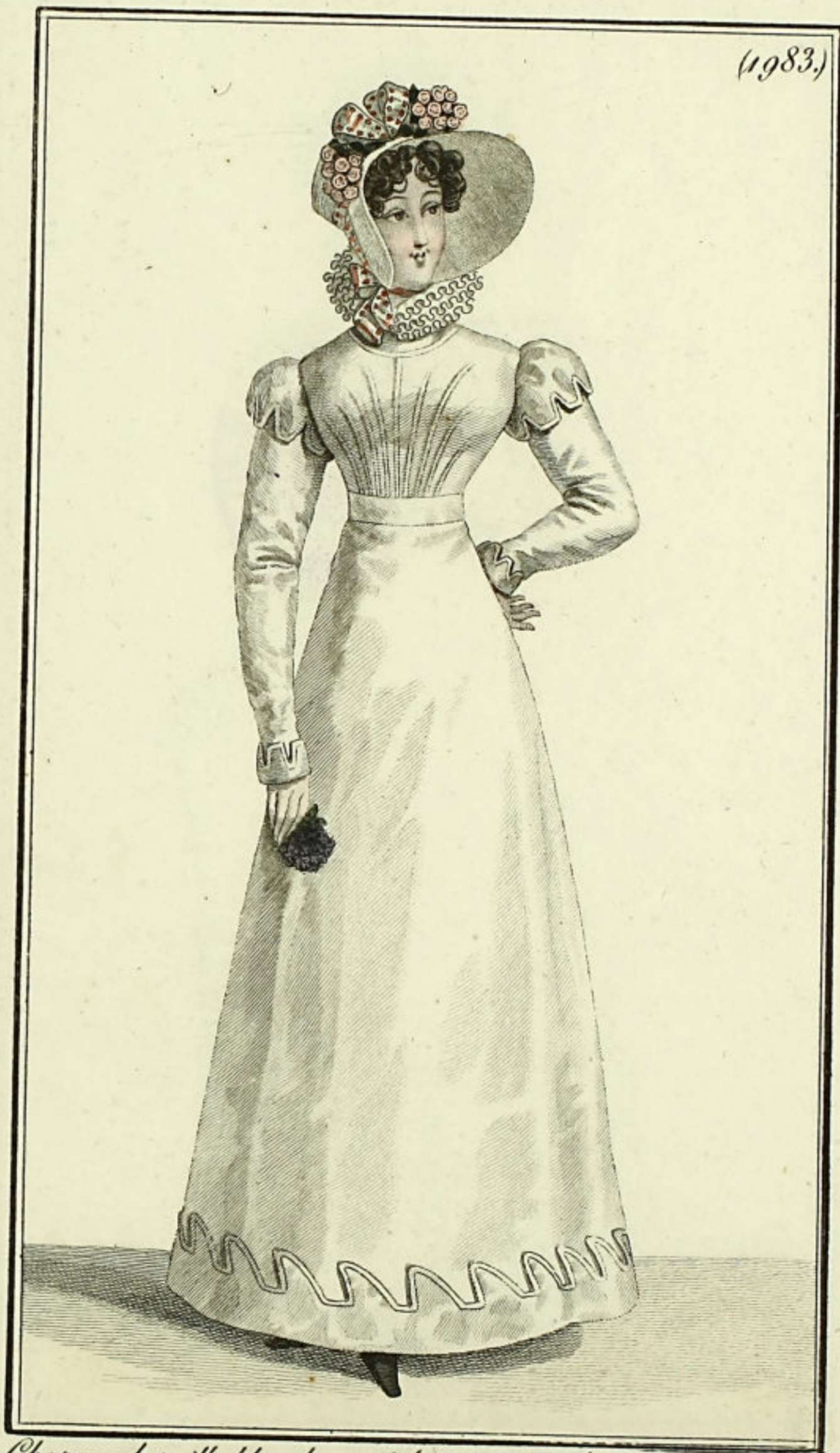
Bonnet de tulle, Canexou de tulle. Robe de satin, garnie de blonde.



1821.

Costume Parisien.

(1983.)



Chapeau de paille blanche orné de primevères doubles et de rubans de gaze. Robe de mérinos garnie en satin: le corsage en gerbe par derrière comme par devant.



(1984.)



Chapeau de paille blanche, orné de roses couleur d'arc en ciel et de rubans de gaze. Spencer de velours simulé. Robe de percale.



1821.

Costume Parisien.

(1992.)



Chapeau imitant la paille blanche, orné de liseris de satin et de fleurs dont les feuilles sont en plumes. Robe de percale, garnie de remplis, de bouillons et d'aiguilles.



1821.

Costume Parisien.

(1995.)



Chapeau de castor. Cravate brochée. Redingote de camelot à collet de velours assorti. Gilet de piqué à nuages. Pantalon de coutil icru. Bottes de castor.



Modes Parisiennes



*Observatoire des Modes, N^o. 263.
Bureau rue Montmartre, N^o. 179.*

Jeune personne de 12 à 14 ans Robe de taffetas. Chapeau de satin. Brodequins de l'évantine.



Modes Parisiennes



chez Martinet

*Observatoire des Modes, N° 261.
Barreau rue Montmartre, N° 179.*

Coiffure de l'invention de M^r Nardin Boulevard des Italiens, N° 23.



1821.

Costume Parisien.

(2009)



*Chapeau de paille d'Italie, orné de coquelicots et d'épis murs.
Redingote de batiste écru, garnie de brandebourgs et boutons assortis.*

