

RADIO-MELILLA

Revista mensual ilustrada, órgano de la Emisora E. A. J. 21.-1.ª Estación española instalada en el Norte de África, para su Sección de Radioyentes de Melilla y la Zona. - Redacción y Administración: O'Donnell, 26

¡IN PACE!

Mientras en nuestros camposantos la piedad cristiana y el más tierno recuerdo cubre de oraciones y de flores la tierra en que reposan los que marcharon a la vida eterna.

Mientras contemplamos cómo los Caballeros de las Armas ofrendan una flor y una oración por los caídos con honores de héroes y de mártires.

Mientras se rinde a los caídos por Dios y por España el homenaje unánime de la devoción de un pueblo rendido a su grandeza, allá, frente a los baluartes de nuestro triunfo, contemplamos doloridos el horror de profanaciones inauditas, de violencias inconcebibles, precisamente en la mansión silenciosa de los camposantos donde la rapiña y el odio dejaron sus huellas repugnantes.

¡Paz a todos! A los que reciben la veneración de los buenos, de los dignos, de los que persisten en la fé del Supremo Amor y a los que allá sufrieron el ultraje de los que al negar a Dios, lo negaron todo.

¡A todos, Paz eterna en esta hora triunfal!

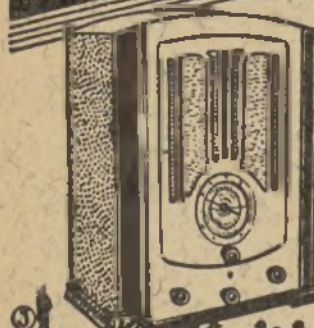
Ayuntamiento de Madrid

En el histórico atardecer del 17 de Julio de 1936 primero de la ERA-AZUL. E. A. J. 21 RADIO-MELILLA, fué la primera Emisora que lanzó al espacio el primer grito de VIVA y ARRIBA ESPAÑA que anunció a la patria el principio de su salvación.

*De éxito
en éxito!*

Después de las maravillosas series 50 y 60 para todas ondas

PILOT lanza
Serie Popular



Para 2 ondas

Mod. 103 de 18 hasta 52
y 180 " 550 m.

Mod. 105 de 180 " 550
y 900 " 2000 m.

Un PILOT grande en solo Pts. **400**

Exclusiva en MELILLA:
M. FERNANDEZ BENITEZ y Pablo Iglesias, 3

Ayuntamiento de Madrid

RADIO-MELILLA

REVISTA MENSUAL

AÑO V.-NÚM. 99

NOVIEMBRE 1937

PERFIL DEL DIA

Tradición, Ejército y Espíritu

En la brillante sesión que celebró la Academia Hispano Marroquí de Nobles Artes y Bellas Letras, S. E. el General Alvarez Arenas glosó de una manera perfecta los conceptos de Tradición, Ejército y Espíritu, que fueron los motivos que inspiraran a los organizadores del que ha resultado oportunísimo certamen juvenil.

Tiene tal trascendencia la concisión de estos principios, que es imprescindible procurar que lleguen a conocimiento del mayor número posible de ciudadanos y, de ahí, que volvamos a recordar este acierto magnífico de nuestro general.

No cabe dudar que la fuerza de nuestra tradición, admirable y hondamente sentida por el pueblo, eminentemente cristiana y caballerosa, en sus perfiles religioso y social, ha sido el impulso primero que animara a los que no sufrieron los efectos de la intoxicación intelectual marxista que lo invadió todo por acción constante y ladina de las logias masónicas, a empuñar las armas y sumarse ansiosos a la obra redentora de la salvación de la Patria, inundando sus almas de tal fé, de tal sentimiento patriótico, de tan luminosa sensibilidad cristiana que, sin ella, sin esta fuerza impulsiva, tal vez no hubiera sido posible unir el esfuerzo gigantesco de los mejores, para dar efectividad activa a purísimos anhelos tanto tiempo encerrados en el interior de nuestros pechos.

Y tuvo que ser también la tradición, la que decidiera a los caballeros de las Armas, a nuestros gloriosos militares, a que fuese el Ejército, supremo sostén del honor y de la integridad de la Patria, a iniciar con su gesto viril y magnífico, precisamente en esta tierra sobre la que vivimos, la cruzada de liberación que asombra al mundo y galardona con los laureles de la victoria y de la gloria, la frente de los caballeros militares españoles.

Ayuntamiento de Madrid

Tradición y Ejército, animados con idéntico afán redentor, que muestran a propios y extraños la grandeza de su espíritu.

Pero este espíritu, que es venero inagotable de heroísmos, tiene en esta cruzada nacionalista cristiana, una manifestación grandiosa de pureza y de altivez que es preciso resaltar en la medida que le corresponde.

El espíritu que une y alienta a nuestros combatientes, tiene una característica de unidad absoluta y marcadísima.

Es el espíritu conjunto de unificación de ideales, de conjunción de principios, en solidaridad perfecta, y que se encierran en el credo insuperable de la Falange, que recogiendo todo lo grande y puro de la Tradición, todas las virtudes que encierra el rígido vivir militar, dentro de la más absoluta disciplina, contiene asimismo un caudal inagotable de afán renovador, revolucionario pro verdadera justicia, orientada a los puros ideales sociales que el cristianismo lanzó al Mundo, y que son en síntesis los que dieron norma a la constitución de la ya gloriosa Legión Azul, que creara el Nacional Sindicalismo, forma elegida para la resurrección de la vieja España Tradicional, con el nuevo ropaje de la que con la tonalidad azul de la camisa de sus milicias, viene a crear el grandioso edificio del nuevo Estado.

Tradición, Ejército y Espíritu Azul; trilogía magnífica, en la que se encierra toda la idealidad imperial que nos anima y empuja, que nos sostiene y fortifica, que nos une y salva una civilización.

Tengámoslos siempre presentes, meditar acerca de su alcance y sentirlos de lleno, para que ni uno sólo de los que lean sienta debilidades ni dudas, pues por ellos España resurge y será Grande, Una y Libre.

¡Arriba España!

10-14-1937.

¡OYE, PRENSA!

Aprovecha la orientación de la Nueva España para regenerarte.

Deja el sistema de adulación. Limitate a elogiar los hechos.

Es éste un principio básico del nuevo Estado.

Si esperáis la recompensa a vuestras adulaciones contribuís a continuar como antes o perdéis el tiempo ante la ecuanimidad aun de los más modestos de los artífices de la Nueva España

No antepongas el lucro, al máximo esfuerzo por la Patria.

TODO POR Y PARA ESPAÑA

Presta todo tu apoyo al Caudillo

Ayuntamiento de Madrid

E. A. J. 21 - RADIO - MELILLA

201'1 m. 1492 Klc. 200, Wts.

La primera estación española en el Norte de Marruecos

PROGRAMAS PARA ESTE MES

Día 1, lunes

Sesión de sobremesa, de 2 a 4

2,— Apertura de la Estación.-Notas de sintonía.

INFORMACION DE PRENSA.

2,30, Retransmisión Salamanca.

2,50, Continúa el servicio de Información.

3,10, Programa del Radioyente.

3,30, Música variada.

4,— Himno nacional.

Cierre de la Estación.

Sesión de la noche, de 9 1/2 a 12

9,30, Apertura de la Estación.-Notas de sintonía.

INFORMACION DE PRENSA.

9,50, Música variada hasta que llega la hora de retransmitir la Charla del General Queipo.

10,— Retransmisión Charla del General.

10,45, Música variada hasta la hora de retransmitir Salamanca.

11,— Retransmisión de Radio Nacional de Salamanca.

12,— Himno nacional.

Cierre de la Estación.

Día 2, martes

Sesión de sobremesa, de 2 a 4

2,— Apertura de la Estación -Notas de sintonía.

INFORMACION DE PRENSA

2,30, Retransmisión Radio Nacional.

2,50, Continúa del Servicio de Información.

3,10, Programa del Radioyente.

3,30, Música variada.

4,— Himno nacional.

Cierre de la Estación.

Sesión de la noche, de 9 1/2 a 12

9,30, Apertura de la Estación.-Notas de sintonía.

INFORMACION DE PRENSA.

9,50, Música variada hasta que llega la hora de retransmitir la Charla del General Queipo.

10,— Retransmisión de la Charla del General Queipo del Llano.

10,45, Música variada hasta la hora de retransmitir con Salamanca.

11,— Retransmisión de Radio Nacional

12,— Himno nacional.

Cierre de la Estación.

Día 3, miércoles

Sesión de sobremesa de 2 a 4

2,— Apertura de la Estación.-Notas de sintonía.

INFORMACION DE PRENSA.

2,30, Retransmisión Radio Nacional

2,50, Continúa el servicio de Información.

3,10, Programa del Radioyente.

3,30, Música variada.

4,— Himno nacional.

Cierre de la Estación.

Sesión de la noche, de 9 1/2 a 12

- 9,30, Apertura de la Estación.-Notas de sintonía.
 INFORMACION DE PRENSA.
 9,50, Música variada hasta la hora de retransmitir con Sevilla.
 10, — Retransmisión de la charla del General Queipo del Llano.
 10,45, Música de baile hasta la hora de retransmitir con Salamanca.
 11, — Retransmisión de Radio Nacional.
 12, — Himno nacional.
 Cierre de la Estación.

Todos contra la miseria y el hambre.

Con tu ayuda no habrá parados.

El problema de Melilla: TRABAJO.

Contribuid a la suscripción abierta por la Junta Local del Paro Forzoso.

Día 4, jueves*Sesión de sobremesa, de 2 a 4*

- 2, — Apertura de la Estación.-Notas de sintonía.
 INFORMACION DE PRENSA.
 2,30, Retransmisión de Radio Nacional.

- 2,50, Continuación de la Información.
 3,10, **Programa del Radioyente.**
 3,30, Música variada.
 4, — Himno nacional.
 Cierre de la Estación.

Sesión de la noche, de 9 1/2 a 12

- 9,30, Apertura de la Estación.-Notas de sintonía.
 INFORMACION DE PRENSA.
 9,50, Música variada.
 10, — Retransmisión Charla del General.
 10,45, Música variada.
 11, — Retransmisión Radio Nacional.
 12, — Himno nacional.
 Cierre de la Estación.

Día 5, viernes*Sesión de sobremesa, de 2 a 4*

- 2, — Apertura de la Estación.-Notas de sintonía.
 INFORMACION DE PRENSA.
 2,30, Retransmisión Radio Nacional.
 2,50, Continuación del Servicio de Información.
 3,10, **Programa del Radioyente.**
 3,30, Música variada.
 4, — Himno nacional.
 Cierre de la Estación.

LA LEVANTINA

GRAN PERFUMERIA

LOZA, CRISTAL Y MAGNÍFICOS Y VARIADOS
 ARTÍCULOS DE REGALO

Avenida Héroes del Alcázar, 34

"EL GRAN PALACIO GANDHI"

¿Quiere usted ahorrar tiempo y dinero?

Haga sus compras en

"El Palacio Gandhi"

Avenida Héroes del Alcázar, núm. 29

Sesión de la noche, de 9 1/2 a 12

- 9,30, Apertura de la Estación.-Notas de sintonía.
INFORMACION DE PRENSA.
- 9,50, Música variada.
- 10, - Retransmisión Charla del General.
- 10,45, Música variada.
- 11, - Retransmisión Radio Nacional.
- 12, - Himno nacional.
Cierre de la Estación.

Día 6, sábado

Sesión de sobremesa, de 2 a 4

- 2, - Apertura de la Estación.-Notas de sintonía.
INFORMACION DE PRENSA.
- 2,30, Retransmisión Radio Nacional.
- 2,50, Continuación del Servicio de Información general.
- 3,10, **Programa del Radioyente.**
- 3,30, Música de baile.
- 4, - Himno nacional.
Cierre de la Estación.

Sesión de la noche, de 9 1/2 a 12

- 9,30, Apertura de la Estación.-Notas de sintonía.
INFORMACION DE PRENSA.
- 9,50, Música variada.

- 10, - Retransmisión Radio Sevilla.
- 10,45, Música de baile.
- 11, - Retransmisión Radio Nacional.
- 12, - Himno nacional.
Cierre de la Estación.

Día 7, domingo

Sesión de sobremesa, de 2 a 4

- 2, - Apertura de la Estación.-Notas de sintonía.
INFORMACION DE PRENSA.
- 2,30, Retransmisión Radio Nacional.
- 2,50, Continuación servicio información.
- 3,10, Bailables.
- 4, - Himno Nacional.
Cierre de la Estación.

Sesión de la noche, de 9 1/2 a 12

- 9,30, Apertura de la Estación.-Notas de sintonía.
INFORMACION DE PRENSA.
- 9,50, Música variada.
- 10, - Retransmisión Charla del General.
- 10,45, Música variada.
- 11, - Retransmisión Radio Nacional.
- 12, - Himno Nacional.
Cierre de la Estación.

Le agradan nuestras Emisiones, suscríbase a nuestra sección de socios protectores y contribuirá a mejorarlas.

Día 8, lunes

Sesión de sobremesa, de 2 a 4

- 2, - Apertura de la Estación.-Notas de sintonía.
INFORMACION DE PRENSA.
- 2,30, Retransmisión Radio Nacional.
- 2,50, Continuación del Servicio Información.
- 3,10, **Programa del Radioyente.**

Comercial Mediterránea, S. A.

Importadora de Harinas, Azúcares y Cereales de la ESPAÑA NACIONAL

CONSIGNATARIOS DE BUQUES

Casas en Melilla, Ceuta, Málaga y Sevilla

3,30, Música variada.
4, — Himno Nacional.
Cierre de la Estación.

Sesión de la noche, de 9 1/2 a 12

9,30, Apertura de la Estación.-Notas de sintonía.
INFORMACION DE PRENSA.
9,50, Música de baile.
10, — Retransmisión Charla del General.
10,45, Música variada.
11, — Retransmisión Radio Nacional.
1s, — Himno Nacional.
Cierre de la Estación.

"Casa Rafael" La mejor surtida en licores de todas clases
Especialidad en tapas y pollos dorados
Marina, número 16

Día 9, martes

Sesión de sobremesa, de 2 a 4

2, — Apertura de la Estación.-Notas de sintonía.
INFORMACIÓN DE PRENSA.
2,30, Retransmisión Radio Nacional.
2,50, Continuación Servicio de Información.
3,10, Programa del Radioyente.

3,30, Música variada.
4, — Himno Nacional.
Cierre de la Estación.

Sesión de la noche, de 9 1/2 a 12

9,30, Apertura de la Estación.-Notas de sintonía.
INFORMACIÓN DE PRENSA.
9,50, Música variada.
10, — Retransmisión de la Charla del General Queipo.
10,45, Música variada.
11, — Retransmisión Radio Nacional.
12, — Himno Nacional.
Cierre de la Estación.

Día 10, miércoles

Sesión de sobremesa, de 2 a 4

2, — Apertura de la Estación.-Notas de sintonía.
INFORMACION DE PRENSA.
2,50, Retransmisión Radio Nacional.
2,50, Continuación del Servicio de Información.
3,10, Programa del Radioyente.
3,30, Selección de la zarzuela «Luisa Fernanda», del Maestro Zorobabal.
4, — Himno nacional.
Cierre de la Estación.

CASA PICHARDO

Canalejas, 5. - Teléfono, 507

No pase por Melilla, sin visitar

"CASA PICHARDO"

Siempre PICHARDO y PICHARDO

Sesión de la noche, de 9 1/2 a 12

- 9,30, Apertura de la Estación.-Notas de sintonía.
 INFORMACION DE PRENSA.
 9,50, Música variada.
 10, - Retransmisión Charla del General.
 10,45, Música variada.
 11, - Retransmisión Radio Nacional.
 12, - Himno nacional.
 Cierre de la Estación.

Día 11, jueves**Sesión de sobremesa, de 2 a 4**

- 2, - Apertura de la Estación.-Notas de sintonía.
 INFORMACION DE PRENSA.
 2,30, Retransmisión Radio Nacional.
 2,50, Continuación Servicio Información.
 3,10, **Programa del Radioyente.**
 3,30, Selección de la zarzuela «Los Gavilanes».
 4, - Himno nacional.
 Cierre de la Estación.

Sesión de la noche, de 9 1/2 a 12

- 9,50, Apertura de la Estación.-Notas de sintonía.
 INFORMACION DE PRENSA.
 9,50, Música variada.
 10, - Retransmisión Charla del General.
 10,45, Música variada.
 11, - Retransmisión Radio Nacional.
 12, - Himno nacional.
 Cierre de la Estación.

Día 12, viernes**Sesión de sobremesa, de 2 a 4**

- 2, - Apertura de la Estación.-Notas de sintonía.
 INFORMACION DE PRENSA.
 2,30, Retransmisión Radio Nacional.
 2,50, Continuación servicio información.
 3,10, **Programa del Radioyente.**
 3,30, Bailables.
 4, - Himno nacional.
 Cierre de la Estación.

Sesión de la noche, de 9 1/2 a 12

- 9,50, Apertura de la Estación.-Notas de sintonía.
 INFORMACION DE PRENSA.
 9,50, Música de baile.
 10, - Retransmisión Charla del General.
 10,45, Bailables.
 11, - Retransmisión Radio Nacional.
 12, - Himno nacional.
 Cierre de la Estación.

Rogamos a nuestros radioyentes que para todas las solicitudes que nos hagan de radiación de discos utilicen exclusivamente los cupones que insertamos en este boletín, consignando un solo disco por cada cupón.

Día 13, sábado**Sesión de sobremesa, de 2 a 4**

- 2, - Apertura de la Estación.-Notas de sintonía.
 INFORMACION DE PRENSA.
 2,30, Retransmisión Radio Nacional.
 2,50, Continuación Servicio Información.
 3,10, **Programa del Radioyente.**
 3,30, Música de baile.
 4, - Himno nacional.
 Cierre de la Estación.

Sesión de la noche, de 9 1/2 a 12

- 9,30, Apertura de la Estación.-Notas de sintonía.
 INFORMACION DE PRENSA.
 9,50, Música variada.
 10,- Retransmisión Charla del General.
 10,45, Música variada.
 11,- Retransmisión Radio Nacional.
 12,- Himno nacional.
 Cierre de la Estación.

Bodega BAR FERNANINO Plaza Velázquez, 4
 Buen vino y exquisitas tapas

Día 14, domingo*Sesión de sobremesa, de 2 a 4*

- 2,- Apertura de la Estación.-Notas de sintonía.
 INFORMACION DE PRENSA.
 2,30, Retransmisión Radio Nacional.
 2,50, Continuación Servicio Información.
 3,10, Música de baile.
 4,- Himno nacional.
 Cierre de la Estación.

Sesión de la noche, de 9 1/2 a 12

- 9,30, Apertura de la Estación.-Notas de sintonía.
 INFORMACION DE PRENSA.
 9,50, Música variada.
 10,- Retransmisión Radio Sevilla.
 10,45, Música variada.
 11,- Retransmisión Radio Nacional.
 12,- Himno nacional.
 Cierre de la Estación.

Viva España
Viva Franco
Arriba España

Día 15, lunes*Sesión de sobremesa, de 2 a 4*

- 2,- Apertura de la Estación.-Notas de sintonía.
 INFORMACION DE PRENSA.
 2,30, Retransmisión Radio Nacional.
 2,50, Continuación del Servicio Información.
 3,10, **Programa del Radioyente.**
 3,30, Selección de la zarzuela «La Princesa del Dolar».
 4,- Himno nacional.
 Cierre de la Estación.

“LA MALLORQUINA”

CONFITERÍA, PASTELERÍA Y NEVERÍA

SELECTO SURTIDO EN DULCES Y LICORES
 ESPECIALIDAD EN HELADOS DE TODAS CLASES

SERVICIO A DOMICILIO

Héroes del Alcázar, núm. 16

Sesión de la noche, de 9 1/2 a 12

- 9,30, Apertura de la Estación.-Notas de sintonía.
 INFORMACION DE PRENSA.
 9,50, Música variada.
 10,— Retransmisión Radio Sevilla.
 10,45, Música de baile.
 11,— Retransmisión Radio Nacional.
 12,— Himno nacional.
 Cierre de la Estación.

Ferretería y Droguería "EL YUNQUE"

La Legión, 29 y 31.-Teléfono 590 (Barrio Real)

Día 16, martes*Sesión de sobremesa, de 2 a 4*

- 2,— Apertura de la Estación.-Notas de sintonía.
 INFORMACION DE PRENSA.
 2,30, Retransmisión Radio Nacional.
 2,50, Continuación Servicio Información.
 3,10, **Programa del Radioyente.**
 3,30, Música variada.
 4,— Himno Nacional.
 Cierre de la Estación.

Sesión de la noche, de 9 1/2 a 12

- 9,30, Apertura de la Estación.-Notas de sintonía.
 INFORMACION DE PRENSA.
 9,50, Música variada.
 10,— Retransmisión Charla del General.
 10,45, Bailables.
 11,— Retransmisión Radio Nacional.
 12,— Himno Nacional.
 Cierre de la Estación.

UNA PATRIA:

E S P A Ñ A

Ayuntamiento de Madrid

Día 17, miércoles*Sesión de sobremesa, de 2 a 4*

- 2,— Apertura de la Estación.-Notas de sintonía.
 INFORMACION DE PRENSA.
 2,30, Retransmisión Radio Nacional.
 2,50, Continuación Servicio Información.
 3,10, **Programa del Radioyente.**
 3,30, Música de baile.
 4.— Himno Nacional.
 Cierre de la Estación.

Sesión de la noche, de 9 1/2 a 12

- 9,30, Apertura de la Estación.-Notas de sintonía.
 INFORMACION DE PRENSA.
 9,50, Música variada.
 10,— Retransmisión Radio Sevilla.
 10,45, Música variada.
 11,— Retransmisión Radio Nacional.
 12,— Himno Nacional.
 Cierre de la Estación.

Le agradan nuestras Emisiones, suscríbase a nuestra sección de socios protectores y contribuirá a mejorarlas.

Día 18, jueves*Sesión de sobremesa, de 2 a 4*

- 2,— Apertura de la Estación.-Notas de sintonía.
 INFORMACION DE PRENSA.
 2,30, Retransmisión Radio Nacional.
 2,50, Continuación del Servicio Información.
 3,10, **Programa del Radioyente.**
 3,30, Selección de la zarzuela «La Corte de Faraón».
 4,— Himno Nacional.
 Cierre de la Estación.

Sesión de la noche, de 9 1/2 a 12

- 9,30, Apertura de la Estación.-Notas de sintonía.
 INFORMACION DE PRENSA.
 9,50, Música variada.
 10, - Retransmisión Radio Sevilla.
 10,45, Música variada.
 11, - Retransmisión Radio Nacional.
 12, - Himno Nacional.
 Cierre de la Estación.

Día 19, viernes*Sesión de sobremesa, de 2 a 4*

- 2, - Apertura de la Estación.-Notas de sintonía.
 INFORMACION DE PRENSA.
 2,30, Retransmisión Radio Nacional.
 2,50, Continuación Servicio Información.
 3,10, **Programa del Radioyente.**
 3,30, Música variada.
 4, - Himno Nacional.
 Cierre de la Estación.

Sesión de la noche, de 9 1/2 a 12

- 9,30, Apertura de la Estación.-Notas de sintonía.
 INFORMACION DE PRENSA.
 9,50, Música variada.
 10, - Retransmisión Radio Sevilla.
 10,45, Música variada.
 11, - Retransmisión Radio Nacional.
 12, - Himno Nacional.
 Cierre de la Estación.

Español: Saluda siempre con la mano en alto. Cada vez que así saludas confiesas tu amor a España, tu fe en el nuevo Estado, tu adhesión al Caudillo, la firmeza de tu convicción de que nuestra Patria es ya, Una, Grande y Libre, y ello de un modo categóricamente definitivo.

Español: Saluda siempre con la mano en alto.

Señoras, las Permanentes del Real...

Siguen imponiéndose.

VISÍTENOS

Mezquita, núm. 17 - (Barrio Real)

Día 20 sábado*Sesión de sobremesa, de 2 a 4*

- 2, - Apertura de la Estación.-Notas de sintonía.
 INFORMACION DE PRENSA.
 2,30, Retransmisión Radio Nacional.
 2,50, Continuación Servicio Información.
 3,10, **Programa del Radioyente.**
 3,30, Selección de películas sonoras.
 4, - Himno Nacional.
 Cierre de la Estación.

Sesión de la noche, de 9 1/2 a 12

- 9,30, Apertura de la Estación.-Notas de sintonía.
 INFORMACION DE PRENSA.
 9,50, Música variada.
 10, - Retransmisión Radio Sevilla.
 10,45, Música variada.
 11, - Retransmisión Radio Nacional.
 12, - Himno Nacional.
 Cierre de la Estación.

Día 21, domingo*Sesión de sobremesa, de 2 a 4*

- 2, - Apertura de la Estación.-Notas de sintonía.
 INFORMACION DE PRENSA.
 2,30, Retransmisión Radio Nacional.

2,50, Continúa Servicio Información.
3,30, Música de baile.
4,— Himno Nacional.
Cierre de la Estación.

Sesión de la noche, de 9 1/2 a 12

9,30, Apertura de la Estación.—Notas de sintonía.
INFORMACION DE PRENSA.
9,50, Música variada.
10,— Retransmisión Radio Sevilla.
10,45, Música variada.
11,— Retransmisión Radio Nacional.
12,— Himno Nacional.
Cierre de la Estación.

Ferretería "EL LEÓN" Material sanitario
Batería de cocina
O'Donnell, 22.—Teléfono, 581

Día 22, lunes

Sesión de sobremesa, de 2 a 4

2,— Apertura de la Estación.—Notas de sintonía.
INFORMACION DE PRENSA.
2,30, Retransmisión Radio Nacional.
2,50, Continúa Servicio Información.
3,10, Programa del Radioyente.

3,30, Música variada.
4,— Himno Nacional.
Cierre de la Estación.

Sesión de la noche, de 9 1/2 a 12

9,30, Apertura de la Estación.—Notas de sintonía.
INFORMACION DE PRENSA.
9,50, Música variada.
10,— Retransmisión Radio Sevilla.
10,45, Música variada.
11,— Retransmisión Radio Nacional.
12,— Himno Nacional.
Cierre de la Estación.

Día 23, martes

Sesión de sobremesa, de 2 a 4

2,— Apertura de la Estación.—Notas de sintonía.
INFORMACION DE PRENSA.
2,30, Retransmisión Radio Nacional.
2,50, Continúa Servicio Información.
3,10, Programa del Radioyente.
3,50, Selección de la película «El Novio de Mamá», por Imperio Argentina.
4,— Himno Nacional.
Cierre de la Estación.

SIEMPRE LOS MEJORES.

Pastas para sopas marca "VIRGEN DE LA VICTORIA"

Galletas "MARÍA" marca "LA ESTRELLA"

Consumir estos productos es proteger la Industria Local

Fabricadas por la

VIUDA DE RODRIGUEZ
MELILLA

Ayuntamiento de Madrid

Sesión de la noche, de 9 1/2 a 12

- 9,30, Apertura de la Estación.-Notas de sintonía.
 INFORMACION DE PRENSA.
 9,50, Música variada.
 10,— Retransmisión Radio Revilla.
 10,45, Música variada.
 11,— Retransmisión Radio Nacional.
 12,— Himno Nacional.
 Cierre de la Estación.

Día 24, miércoles*Sesión de sobremesa, de 2 a 4*

- 2,— Apertura de la Estación.-Notas de sintonía.
 INFORMACION DE PRENSA.
 2,30, Retransmisión Radio Nacional.
 2,50, Continúa Servicio Información.
 3,10, **Programa del Radioyente.**
 3,30, Música variada.
 4,— Himno Nacional.
 Cierre de la Estación.

Sesión de la noche, de 9 1/2 a 12

- 9,30, Apertura de la Estación.-Notas de sintonía.
 INFORMACION DE PRENSA.
 9,50, Música variada.
 10,— Retransmisión Radio Sevilla.
 10,45, Música variada.
 11,— Retransmisión Radio Nacional.
 12,— Himno nacional.
 Cierre de la Estación.

¿Ha visitado V. el

Bar El Alcázar

...no deje de hacerlo

Encontrará vinos y licores de las mejores marcas

Servicio esmerado

Gran variedad en tapas

Cervantes, 4 Teléfono 145

Día 25, jueves*Sesión de sobremesa, de 2 a 4*

- 2,— Apertura de la Estación.-Notas de sintonía.
 INFORMACION DE PRENSA.
 2,30, Retransmisión Radio Nacional.
 2,50, Continúa Servicio Información.
 3,10, **Programa del Radioyente.**
 3,30, Selección de la zarzuela «Los Claveles».
 4,— Himno nacional.
 Cierre de la Estación.

Sesión de la noche, de 9 1/2 a 12

- 9,30, Apertura de la Estación.-Notas de sintonía.
 INFORMACION DE PRENSA.
 9,50, Música variada.
 10,— Retransmisión Radio Sevilla.
 10,45, Música variada.
 11,— Retransmisión Radio Nacional.
 12,— Himno nacional.
 Cierre de la Estación.

Día 26, viernes*Sesión de sobremesa, de 2 a 4*

- 2,— Apertura de la Estación.-Notas de sintonía.
 INFORMACION DE PRENSA.
 2,30, Retransmisión Radio Nacional.
 2,50, Continúa Servicio Información.
 3,10, **Programa del Radioyente.**
 3,30, Música variada.
 4,— Himno nacional.
 Cierre de la Estación.

Sesión de la noche, de 9 1/2 a 12

- 9,30, Apertura de la Estación.-Notas de sintonía.
 INFORMACION DE PRENSA.
 9,50, Música variada.
 10,— Retransmisión Radio Sevilla.
 10,45, Música variada.
 11,— Retransmisión Radio Nacional.
 12,— Himno nacional.
 Cierre de la Estación.

JOYERÍA
PLATERÍA
RELOJERÍA
Y ÓPTICA

de J. MADRID

Héroes del Alcázar, número 4

Día 27, sábado

Sesión de sobremesa, de 2 a 4

- 2, — Apertura de la Estación.-Notas de sintonía.
INFORMACION DE PRENSA.
2,30, Retransmisión Radio Nacional.
2,50, Continúa Servicio Información.
3,10, **Programa del Radioyente.**
3,30, Música de baile.
4, — Himno nacional.
Cierre de la Estación.

Sesión de la noche, de 9 1/2 a 12

- 9,30, Apertura de la Estación.-Notas de sintonía.
INFORMACION DE PRENSA.
9,50, Música variada.
10, — Retransmisión Radio Sevilla.
10,45, Música variada.
11, — Retransmisión Radio Nacional.
12, — Himno nacional.
Cierre de la Estación.

Día 28, domingo

Sesión de sobremesa, de 2 a 4

- 2, — Apertura de la Estación.-Notas de sintonía.
INFORMACION DE PRENSA.
2,30, Retransmisión Radio Nacional.
2,50, Continúa Servicio Información.
5,10, Música de baile.
4, — Himno Nacional.
Cierre de la Estación.

Sesión de la noche, de 9 1/2 a 12

- 9,30, Apertura de la Estación.-Notas de sintonía.
INFORMACION DE PRENSA.
9,50, Música variada.
10, — Retransmisión Radio Sevilla.
10,45, Música variada.
11, — Retransmisión Radio Nacional.
12, — Himno Nacional.
Cierre de la Estación.

Los radioyentes adheridos a nuestra Sección de Radioyentes pueden, si lo desean, pedir cupones para solicitud de discos en nuestras oficinas.

Día 29, lunes

Sesión de sobremesa, de 2 a 4

- 2, — Apertura de la Estación.-Notas de sintonía.
INFORMACION DE PRENSA.
2,30, Retransmisión Radio Nacional.

Librería BOIX HERMANOS

Héroes del Alcázar, número 23

Siempre libros nuevos, en prosa y verso, acerca del **MOVIMIENTO NACIONAL.** De todos los autores; de todos los títulos. - Mapas de todos los frentes.
Librería general. - Religión, Ciencia, Arte, Amenidad e Historia.

Ayuntamiento de Madrid

- 2,50, Continúa Servicio Información.
 3,10, **Programa del Radioyente.**
 3,30, Selección de la película «Desfile de Candilejas».
 4,— Himno nacional.
 Cierre de la Estación.

La Flor de la India

Especialidad en Mantones de Manila

PARSRAM E HIJOS

Siempre grandes novedades en artículos de la India, Japón, China, Persia y Europa. Mantas de seda. Mantones de Manila. Sedas. Colchas de seda. Papicería. Objetos de marfil. Perfumería. Juegos de té. Bisutería y Platería.

Avenida H. del Alcázar, 26. - MELILLA

Sesión de la noche, de 9 1/2 a 12

- 9,30, Apertura de la Estación.-Notas de sintonía.
 INFORMACION DE PRENSA.
 9,50, Música variada.
 10,— Retransmisión Radio Sevilla.
 10,45, Música variada.
 11,— Retransmisión Radio Nacional.
 12,— Himno nacional.
 Cierre de la Estación.

Día 30, martes

Sesión de sobremesa, de 2 a 4

- 2,— Apertura de la Estación.-Notas de sintonía.
 INFORMACION DE PRENSA.
 2,30, Retransmisión Radio Nacional.
 2,50, Continúa Servicio Información.
 3,10, **Programa del Radioyente.**
 3,30, Música variada.
 4,— Himno Nacional.
 Cierre de la Estación.

Sesión de la noche, de 9 1/2 a 12

- 9,30, Apertura de la Estación.-Notas de sintonía.
 INFORMACION DE PRENSA.

- 9,50, Música variada.
 10,— Retransmisión Radio Sevilla.
 10,45, Música variada.
 11,— Retransmisión Radio Nacional.
 12,— Himno Nacional.
 Cierre de la Estación.

De "POCA GRACIA Y MUCHA JUSTICIA"

Greguerías sarnosas

por Ramón Gómez de la sarna

Si los marxistas fueran peces, Galarza sería un bonito, y la Pasionaria: una caballa.

¿Y la Nalken?.. ¡Un bacalao!

El Gobierno de Valencia, no es ya solo una merienda de negros, si no un banquete de rojos, con algún que otro Negrín.

En el Gobierno rojo hay médico y boticario, ¡pronto tendre nos entierro!

Siempre que veo a la Pasionaria, me acuerdo de esas pianolas automáticas de los bares, que para tocarlas basta una perra gorda.

El aviador Nacional Morato, es el Flit de los moscardones marxistas.

Azaña, sin hache, no es más que una falta de ortografía.

Cuando oigo el parte oficial marxista, pienso que Julio Verne era un infeliz sin imaginación.

El Congreso de los Diputados de Valencia, es una casa de vecindad en que las vecinas cobran mil pesetas mensuales.

Si la Pasionaria es mujer, pudiera ocurrir que Azaña sea hombre.

De «POCA GRACIA Y MUCHA JUSTICIA»

Miliciana, no te aflijas

Himno de las milicias marxistas. - Música del pasodoble de «La Bejarana»

Miliciana, no te aflijas
si es que no como caliente,
nos calientan las palizas
que nos dá el Tercio en el frente,
aunque lo niegue Torrente
falseando las noticias.

Comemos pan de centeno
que es más negro que la tinta,
si lo ves no se despinta;
si lo pruebas, es veneno.

Miliciana, no te aflijas
si es que no como caliente,
nos calientan las palizas
que nos dá el Tercio en el frente,
aunque lo niegue Torrente
falseando las noticias.

La carne no la catamos
todos los que llevamos
el martillo y la hoz;
patatas no las probamos
y sólo masticamos
unos granos de arroz.
¡Muy poco arroz!
¡Esto es atroc!

Al Gobierno de Valencia
la mentira le acompaña,
la mentira le acompaña,
manifiesta su demencia
y demuestra su impotencia
como Galarza y Azaña,
como Galarza y Azaña.

Miliciana... ¡Viva España!

Ayuntamiento de Madrid

E. A. J. 21-RADIO-MELILLA**El radioyente núm.***desea que sea radiado el disco titulado**Melilla de 193*

Recibido el

Firma

Radiado el

Depositelo en el buzón de nuestras oficinas.

E. A. J. 21-RADIO-MELILLA**El radioyente núm.***desea que sea radiado el disco titulado**Melilla de 193*

Recibido el

Firma

Radiado el

Depositelo en el buzón de nuestras oficinas.

E. A. J. 21-RADIO-MELILLA**El radioyente núm.***desea que sea radiado el disco titulado**Melilla de 193*

Recibido el

Firma

Radiado el

Depositelo en el buzón de nuestras oficinas.

E. A. J. 21-RADIO-MELILLA**El radioyente núm.***desea que sea radiado el disco titulado**Melilla de 193*

Recibido el

Firma

Radiado el

Depositelo en el buzón de nuestras oficinas.

Una Patria:



ESPAÑA

Un Estado

NACIONAL - SINDICALISTA

Un Caudillo:

FRANCO



Si quiere ahorrar dinero
haga sus compras en

LA RECONQUISTA

Tejidos y Novedades - Confecciones

Camisería - Medias y Calcetines

Juguetes - Muebles

EXTENSO SURTIDO EN DISCOS

PARA GRAMÓFONOS



Ayuntamiento de Madrid