



Nachdruck auch im Einzelnen verboten.

Berlin. Als neuestes Hutmaterial kündigt sich dänisches Gamschuhleder an, welches, mit etwas dunkler getöntem Sammet zusammen von äußerst vornehmer Wirkung ist. An einer grau gehaltenen Capote bekleidet dasselbe ganz glatt und straff den kleinen runden Kopf.

Die eleganten Matinées, welche dazu bestimmt sind, morgens und abends zu einem reich ausgestatteten Unterrock eine Art Halbstoilette zu bilden, haben die Form von Blusen oder kurzen, durch ein Gürtelband zusammengehaltenen Jacken; sie werden vorzugsweise aus hellgrünem, türkis gemusterten Planelle gefertigt und mit getönten Spitzen oder Spachtelstickerei garnirt.

Neben Sammet und Seidenplüsch wirkt der praktische Velvet, dem Kasse und Druck nicht so leicht etwas anzuhaben vermögen, um die Gunst der Damen. Klein carrirt und in grünen, grauen oder lehmfarbenen Tönen gleich beliebt, stellt man ihn gern mit schweren wollenen Stoffen, wie Tuch, Cheviot etc., zusammen.

Die kleinen Abbildungen zeigen das eigenartige hochmoderne Arrangement eines uns vorliegenden, grün gehaltenen Kostümes.



M. St.

Die helle Gesellschafts-Toilette verlangt wieder den weißen Glacé-Handschuh, den man mit breiten schwarzen Nachtverzierung auf der oberen Handfläche und einem schwarzen Saumstreifen am Rande anstattet.

An dem Kleiderärmel gestaltet die Mode schon seit geraumer Zeit mit capriciöser Laune und nimmer rastender Phantasie. Der einfache Ellbogen-Ärmel ist so sehr überwunden, daß er vielleicht in nicht zu ferner Zukunft als neueste Neuheit aus dem Chaos des Veralteten wieder hervortreten dürfte. Auf der Grundlage des Bauisch-Ärmels ist zunächst der unten eng anliegende, oben in hochstehender, faltenreicher Kugel auslaufende Ärmel ohne Außennaht entstanden. Dann machte man den Versuch, die Achselpuffe des Gretchen-Kostüms, der häufig eine kleinere am Handgelenke entsprach, wieder einzubürgern, und als jüngste Schöpfung der erfindungsreichen Göttin präsentiert sich der Ärmel aus zweierlei Stoff, der obere Theil aus Sammet oder Seide, wie der Besatz des Kleides, der untere aus dem zu letzterem verwendeten Gewebe. Die Verbindung stellt eine Passenterie-Porte oder dergl. her. Der weite Ärmel zieht sich bis jetzt auf das Gebiet der Mäntel und Paletots beschränkt.

Guipure- und Klöppel-Spitzen sowie Passenterie-Porten aus Gold bilden vielfach den Schmuck der Capote-Hüte aus Sammet. Als ein wahres Cabinetstück könnte man eine kleine modische Capote bezeichnen, deren runden, kraus gezogenen Kopfe ein winziger gelbweißer Spitzenboden eingefügt war. Ueber die vordere Kante legte sich Goldspitze; eine gelbweiße Spitzenschleife und ein voller Ruff blätterloser Nelken aus weißem Sammet in der vorderen Mitte vervollständigten das reizvolle Gebilde.

Besondere Aufmerksamkeit wendet die Mode neuerdings der Putzadel zu, die sie nicht nur mit Köpfen aus Achat, Bernstein und Kalkenauge, sondern auch mit solchen aus Granaten und Amethysten schmückt. Die schönsten Nadeln aber gehen aus Großmütterchens Schachtel hervor, indem man die alten Haarnadeln ganz unverändert, oder einen der Knöpfe verwendet, welche einst das Spitzen-Jabot des Ahnen schmückten.

Als Ersatz für die kostbaren Unterröcke aus gestreifter Seide oder aus Plüsch giebt es solche aus einem glänzenden, mit Seidenfaden gemischten Wollstoff, dessen breites Streifenmuster in allen modernen Farben zusammengekehrt ist. Ein Planellefutter macht diese Röcke für die kalte Jahreszeit geeignet.

Als praktisches Weihnachtsgeschenk für junge Mädchen, das kein zu tiefes Eingreifen in Mütterchens Geldbeutel verlangt, empfiehlt sich ein durch geschmackvolle und gediegene Ausstattung ausgezeichneter Abendmantel. Derselbe zeigt die bequeme, halb-anliegende Robeform und ist, aus cheviotartigem Wollstoff in beigefarbenen und grauen Tönen, sowohl einfarbig, gestreift, wie carrirt, mit hübschem übereinstimmenden Pelztragen und verschiedenfarbigem Atlasfutter angefertigt, für den Preis von 20 Mark zu erwerben. Starke Watte-Einlage macht den in drei Größen vorhandenen Mantel auch für die strengsten Wintertage zu einer ausreichend warmen Umhüllung.

Paris. — Weniger einfach als Straßen- und Visiten-Kostüme erscheint in diesem Winter die Haus-Toilette, welche an Luxus dem Gesellschafts-Anzuge fast gleichkommt. Besonders Glück macht



gestickter Tüll über farbigem Unterzug mit kurzschleppender Draperie aus Seidentrepp, diesem gegenwärtig außerordentlich bevorzugten Stoffe, den nichts so köstlich wie die neuerhandene Franze garnirt. Statt seiner verwendet man auch einen neuen, hell und dunkel gestreiften Seidentoff mit hellen Börtchen in den dunkeln Streifen.

Die Farbe der Bekleidung unserer Regenschirme ist vorwiegend schwarz glatt oder gestreift, doch sieht man auch schwere dunkelblaue, ruffschgrüne und saffeebraune Seidenbezüge, an denen uns vor Allen das Vorherrschende großer Elfenbein-Griffe auffällt. Dieselben sind häufig edig und auf den etwas vertieften Flächen geschnitten, oder säbelartig geschweift; nur wenige zeigen eine runde Form; Kinge sieht man sehr schöne Knäufe aus eiserner viel argente auf, welche das spanische Rohr verzieren, während der Elfenbein-Griff sich meist auf schwarze Stöcke beschränkt; Naturholz-Griffe zeigen die absonderlichsten Gestalten. Für Liebhaber des Monogrammes an Schirmen findet sich dieses, oder auch ein einzelner Buchstabe, aus Elfenbein in dunkle, flache Rohrgriffe eingelegt.

Für Mädchen von 14—16 Jahren, die, weil sie nicht mehr Kind und noch nicht Dame, sehr schwer passend zu kleiden sind, bietet der lange, Mantel und Kleid vereinigende Tuch-Überrock mit schrägem Schluß und mehrfacher Pelserie außerordentliche Vortheile. Jedenfalls ist es das Praktischste, was man seit Langem für dieses Alter geschaffen hat.



Zu den kurzen Mantelets taucht die ehemalige Stola wieder auf, und auch dem lange vernachlässigten Jodel bahnt diese Saison die Wege zu neuer Beliebtheit. Man sieht sehr schöne Jodel-

Fortsetzung auf der nächsten Seite.

Anzeigen.

Falls solche nicht als für die Illustrierte Frauen-Zeitung ungeeignet von uns angesehen werden sollten, finden zu dem Preise von 1 Mark für die einseitige Monoparallele-Zeile oder deren Raum Aufnahme, soweit der dafür bestimmte Platz reicht. Annahme der Anzeigen in allen Annoncen-

Bureau, sowie in den Expeditionen der Illustrierten Frauen-Zeitung zu Berlin W, Potsdamer Straße 38 und zu Wien I, Döbngasse 3. Interessenten erhalten das Blatt kostenfrei mit der Post zugeandt, so lange der Insertions-Auftrag dauert.

Schwed. Kerbschnittapparate 11 u. 15 M. Keltz & Meiners, Berlin W, 41.

Neue Jugend- u. Kinder-Bibliothek

Weihnachten 1889

enthaltend eine Sammlung von

14 verschiedenen Jugendschriften u. Bilderbüchern für 2 bis 14-jährige Knaben u. Mädchen zu 6 Mark 80 Pf.

Seit drei Jahrzehnten haben sich unsere Jugendbibliotheken in allen deutschen Ländern und in den entferntesten von Deutschen bewohnten Erdtheilen eingebürgert, die größten Erfolge u. unbefrührte Anerkennung errungen. Lediglich dieser bedeutende Absatz freis ermöglicht es, für einen so überraschend billigen Preis so viel Mannigfaltiges u. Vorzügliches, selbst das Beste der Jugendliteratur geben zu können. Jedes Alter von 2 bis 14 Jahren, Knaben u. Mädchen, wird versorgt. Die Familie wird der Unbequemlichkeit enthoben, stets neue Bücher zu hohen Preisen wählen u. kaufen zu müssen. Denen, welche verschiedene Altersklassen zu beschenken haben, bietet sich hier eine gleich vortheilhafteste Gelegenheit, da fast jedes einzelne Werk eine hübsche Festgabe darstellt und dauernden Werth behält.

Die diesjährige Sammlung, welche nur neue, durch unsere früheren Collectionen noch nicht verbreitete Bücher enthält, ist so gediegen u. vielseitig, der Bilderreichtum so reich und schön, daß alles bisher Gebotene, selbst die vorzüglichsten Ansprüche übertroffen werden. Aus deren reichhaltigen Inhalt nennen wir Folgendes:

Ein vollständiger hübsch gebundener Jahrgang der schönsten vorzüglichen Illustrierten Jugendzeitung, deren ursprünglicher Ladenpreis 7 1/2 M. resp. 8 M. beträgt und somit fast den Kaufpreis dieser ganzen Jugendbibliothek ausgleicht.

Ein schönes Indianerbuch von Hoffmann in vorzüglicher neuer Bearbeitung mit colorirten Bildern in hübschem Einband „Gooper's Federstrumpf“ od. „der Waldläufer“ (weiße Adler), „der Stahlsäger“ (Kriegsfähigkeit). — Ein neues Märchenbuch. Sammlung neuer reizender Märchen hübsch gebunden od. ein großes Rätselbuch u. A.

Für das mittlere Alter: Aus dem Jugendleben berühmter Künstler von Emil Dylh, geziert mit seinen Bildern; od. kulturgeschichtliche Bilder von Grote; Köhr's Erzählungen aus dem Kindesleben mit 8 colorirten Nachtbildern u. A. —

Das Kind in der Natur. Charakterbilder aus dem Tierreich, aus der Botanik elegant gebunden. (Der Ladenpreis dieses werthvollen Buches beträgt 1 1/2 M.) od. Anders. — Neue Geschichtenbücher mit Bildern: „Neuer Robinson“ od. „die Gefandentochter“; „Reisen um Asien u. Europa“; „Pompeji's letzte Tage“; „König u. Müller“; „der Prinzraub“. Sammlungen mit Bildern von beliebigen Autoren wie Höder od. Hoffmann, Lauch, Merig, Veitstein, Claudius, Würdig, Ladden u. A.

Für Mädchen als hochgelegantes Festgeschenk in feiner Ausstattung und illustriert ein Erzählungsbuch von Erdmann od. Helene Stoll, Mathé u. A. —

Für die Kleinen und Kleinsten: Ein colorirtes Quart-Bilderbuch mit Text od. ein buntes Ziehbüchlein mit Verwandlungen u. A. — Der Kinder Lieblingsbücher mit Versen von Lauch und geziert mit schönen Bildern. Jedes Jugend-Alter erhält reizende und willkommene Gaben.

Expedition erfolgt kostenfrei gegen Postnachnahme oder gegen frankirte Einsendung des Betrags.

Vollständige Cataloge unseres großen Bücherlagers gratis.

Rudolph'sche Exportbuchhandlung in Hamburg.

Praktisches Hochzeits- u. Weihnachts-Geschenk.

Hansherr und Hansfran. Wissenschaft und Praxis des häuslichen Lebens von Dr. Carl Freih. v. Rechenberg. Unter Mitwirkung von Dr. med. M. Dyrenfurth, Königl. Kreisphysikus in Bülow u. anderen namhaften Fachmännern. 22 Bogen und 2 Tafeln. Gebunden M. 7.—, in eleg. Einband M. 9.—. Verlag von Th. Fischer in Cassel. Zu beziehen, auch zur Ansicht, durch jede Buchh.

Inhalts-Verzeichnisse gratis und franco.

Franz. Schweiz.

Institut La Villette b. Yverdon. Dasselbe, gegründet 1863, bietet günstige Gelegenheit, die franz., englische, italienische Sprache, sowie Handelswissenschaften und sonstige Disciplinen gründlich zu erlernen. — Vortrefliche, gesunde und hübsche Lage. Familienleben! Sorgfältige Ueberwachung und Pflege der anvertrauten Jugend. — Behufs Erlangung von Prospectus und Referenzen beliebe man sich zu wenden an

Chs. Vodoz, Yverdon.

Verlag v. B. F. Voigt in Weimar.

Die Pudding-Küche.

Gründliche Anweisung

zur Bereitung der verschiedensten Puddings, Mehlspeisen, Aufläufe, Charlotten, Flammeris, Cremes, der süßen Gelees etc. auf beste und wohlfeilste Art.

Außerdem die Bereitung des Speise-Eises

in zusammen 365 meist neuen und in der Hannoverischen Kochschule erprobten Rezepten.

Herausgegeben von

Lina Lux,

Vorsteherin der Hannoverischen Kochschule.

Mit 2 Abbildungen.

1889. Elegant gebunden. 3 Mark.

Vorrätig in allen Buchhandlungen.

DER GUTE TON

IN ALLEN LEBENSLAGEN. Ein Handbuch für den Verkehr in der Familie, in der Gesellschaft und im öffentl. Leben von Franz Ehardt. Erste verb. Aufl. Prachtwerk in 8°. Gedr. in 2 Farb. a. Velinap. m. viel. Vign. 47 Bog. eleg. geb. m. Goldschn. 10 Mk. II. Teil. Unserer Frauen Leben. 24 Bog. geb. 6 Mk. Prospekt gratis u. franko. Zu bez. durch alle Buchh. oder direkt portofrei vom Verl. JULIUS KLINKHARDT in Leipzig u. Berlin W., 35

Strickwolle jeglicher Art

(diverse neue nur von mir geübte Spezialitäten) Kameelhaargarne, Straußenwolle, Rode- u. Deckenwollen, Korallengarn, Dackgarn, Chenille etc. etc. zu verlangen. Paul Hoffmann, Ruhrort a. Rh.

Richters Anker-Steinbankkasten



Das Buch: „Des Kindes liebste Spiel“ gratis!

finden und bleiben das beste und billigste Geschenk für Kinder über drei Jahren. Das billigste deshalb, weil deren farbige Steine fast unverwundlich sind, so daß die Kinder jahrelang damit spielen können. Jeder echte Steinbankkasten enthält praktische Vorlagehefte und kann später durch einen Ergänzungssatz ergänzt vergrößert werden. Preis: 1, 2, 3, 4, 5, 6, 7, 8, 9 Mk. und höher. Man bitte sich vor mind. 2 Exemplaren Nachahmungen und nehme nur Kasten mit der Fabrikmarke „Anker“ an. Aber einen Steinbankkasten zu kaufen beachtet, der leise vorher das farbenprächtige Buch: „Des Kindes liebste Spiel“, welches kostenlos überliefert.

F. Ad. Richter & Co., Hindolstadt, Wien, Olten, London E.C., New-York, 310 Broadway

124. 124. 124.

Otto Weber's Mode-Magazin

Berlin W, Leipzigerstr. 124, Ecke Wilhelmstr., bietet die neuesten Modelle in farbigen und schwarzen Seiden-Costümen mit und ohne Schleppen, wie solche zu Hochzeiten und anderen Festlichkeiten getragen werden.

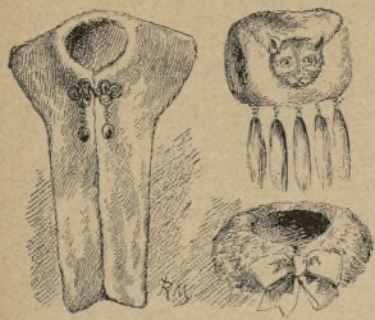
Grosses Lager in farbigen Costümen, Reithleider nach bestem Schnitt An Sonn- und Festtagen geschlossen.

Otto Weber's Trauer-Magazin

befindet sich unverändert Berlin W, Mohrenstr. 35, zwischen Gensdarmenmarkt und den Colonnaden. Schnellige Aufträge werden auch Sonntags bis 7 Uhr Abends in der 2. Etage entgegen genommen.

35. 35. 35.

Gummi-Knetmasse. Kilo 7,50 M. Keltz & Meiners, Berlin W, 41.



kaum glauben wollen.

— Ein Fächer aus Gänsefedern! wie unpoetisch, und dennoch würde manche elegante Dame, wenn sie ihn sähe, ihn zu besitzen wünschen. Blütenweisse Federn, deren natürlicher Kiel durch die Elfenbeinstäbe des Gestelles ersetzt sind, reihen sich aneinander, und nur auf der Scheide ruht eine vollständige Feder. Jede ist umfäumt von einer zierlichen Blütenranke, die in den natürlichen Farben der Blumen gemalt ist. Eine kleine Schlinge, nebst Enden aus fünf bis sechs schmalen Bändern in den Farben der Blumen bildet die Schleife.

— Unser Modell zeigt ein allerliebste, ganz einfaches Kostüm für Mädchen von 8—10 Jahren. Blaugrüne Wolle mit Schinilla-Besatz, oder Astrachan-Gewebe auf schieferblauem Grunde, mit Astrachan-Pelz verbrämt, sind gleich hübsche Zusammenstellungen. Der zum Kostüm gehörige Hut besteht aus einer Filzkrone und einem Sammetkopfe, um den sich zwei lange Federn legen.

B. d. G.

— Wollte man auch nur einen annähernden Ueberblick über die verschiedenen Muster der Taschentücher geben, so müßte man seitenlange Beschreibungen machen, und selbst dann wäre das Thema nicht erschöpft, da täglich Neuheiten auftauchen. Glatte Tücher und gemusterte Tücher sind ebenso häufig wie gemusterte Tücher und einfarbiger Rand, oder beide bald gleich, bald verschieden gemustert. Querstreifen in abwechselnden Farben, zum Theil mit Blüten überzogen, kleine Spitzchen, einzelne naturgroße Blumen, fein carrirt oder schachbrettartiger Grund in zwei Farben, von denen einzelnen Feldern sich bunte Blumen abheben, zierliche Ranten durch fette Schleifen gehalten, — alles dieses bildet nur einen kleinen Theil des außerordentlich großen Muster-Reichtums. Häufig ist der Randsaum angelegt, häufig auch ohne Rücksicht auf die Musterung einfach umgelegt und mit Hohnaht verziert; letztere erscheint



entweder weiß, oder in einer Farbe des Musters ausgeführt. An weissen Taschentüchern bemerkt man oft einen breiten weissen oder farbigen Saum, dem am äussersten Rande noch ein ganz schmales einfarbiges oder buntes Börtchen aufgesteppt ist.

E. F.

— Mit ihren Doppellärmeln und langen Westen erleben die diesjährigen Mäntel beinahe das Kleid, namentlich wenn Stoff und Besatz von lebhafter Farbe sind. Man sieht die reizendsten Combinationen, z. B. blaues Tuch, garnirt mit grünen Marabout-Federn verschiedener Mänteln, unter denen die dunklere vorherrscht. Ganz neu sind der frauenartig plissirte Kragen mit glatter Federborte und die langen besetzten Tascheneinschnitte.

B. d. G.

— Die ganz flachen Frisuren, welche unsere Hüte erfordern, finden zur Gesellschaft-Toilette wenig Beifall. Mit Vorliebe trägt man noch immer das vorn gewellte Haar und in der Mitte ein ziemlich tief in die Stirn herabhängendes Bächchen, während die Schläfen entweder frei bleiben oder von ganz leichtem Gefräusel verziert werden. Noch auf dem Hinterkopfe wird das Nackenhaar in zwei bis drei Puffen geordnet, von denen häufig eine Locke bis fast auf die Schultern fällt. Um die Puffen legt sich ein diademartig gewundenes Halbfränzchen einfarbiger oder bunter Blumen oder auch seitwärts eine zarte Rante, die häufig mit einem Reiter abschließt. Anstatt der Puffen trägt man auch kurze Bächchen, aus den Enden des Vorberhaars gebildet, während das Nackenhaar, von einer Catogan-Spange zusammengefaßt, in drei Locken herabfällt.

E. F.

Bezugsquellen: Hüte: F. Lint, W. Jägerstr. 23. — Toiletten aus Velvet und Matinee: A. Rosenthal, W. Werderstr. Markt 9-10. — Entnadeln: C. Sauerwald, W. Feysingerstr. 20. — Unterröcke und Schürze: F. Schröder, C. Bernalemerstr. 29. — Kinder-Anzüge: Wölle und Putz, C. Hausvoigtstr. 11. — Abendmäntel: Daffelbrint u. Tretow, C. Bernalemerstr. 21. F. Schröder, C. Bernalemerstr. 29.



Gräfin v. P. in Breslau. — Um Zeichnungen und Mustervorlagen ohne Hilfe von Hauspapieren sofort auf gewöhnliches Papier zu übertragen, legt man das betreffende Papier, auf welchem die Zeichnung copirt werden soll, auf das Original und überträgt es mit einem weichen Brette, das mit Benzol oder auch gut gereinigtem Benzin getränkt ist. Die benetzten Stellen erscheinen nun durchsichtig, wie das beste Hauspapier, so daß sich die feinsten Linien der Unterlage, die in keiner Weise leidet, deutlich erkennen und leicht nachzeichnen lassen. Man kann sich des Weisheits wie der Feder und des Pinsels bedienen. Die

Striche haften fest und dauerhaft; auch braucht man nicht zu befürchten, daß Tinte, Tusch oder Wasserfarben verlaufen. Das Papier verliert allerdings bald seine Durchsichtigkeit, da es aber durch das Benzen nicht wellig oder kraus wird, kann man es unbefürchtet mehrfach befeuchten; bei größeren Arbeiten thut man gut, das Befestigen mit Benzin nach und nach vorzunehmen. Selbstverständlich darf man die Arbeit wegen der Feuergefährlichkeit des Benzins nicht bei Licht ausführen; auch ist es gerathen, nur gut gereinigtes zu verwenden, das bald verflüchtigt und keinerlei Flecke, Rande oder Geruch hinterläßt. Das Papier erscheint vielmehr nach beendigter Arbeit ebenso weiß und undurchsichtig wie zuvor.

Stella v. J. in T. (Ungarn). — Oesterreich-Ungarn und das Deutsche Reich gehören wie fast alle europäischen Länder zu dem „internationalen Verbande zum Schutze von Werken der Literatur und Kunst“. Die unberechtigte Uebersetzung von Werken eines Autors, der einem jener Länder angehört, ist daher nicht statthaft. Soviel uns bekannt ist, stehen gegenwärtig von europäischen Ländern nur noch Rußland, Holland und Belgien außerhalb des Schutzes dieses Verbandes. In diesen Staaten, ebenso wie in Amerika erscheinende Werke, können also ohne besondere Genehmigung des Urhebers überfetzt werden — d. h. der Uebersetzer kann gerichtlich nicht belangt werden. — Da Sie aber schwerlich geneigt sein werden, von diesem „Rechtsvortheil“ Nutzen zu ziehen, so empfehlen wir Ihnen bei jeder Arbeit, die Sie überfetzen wollen, zuvor die Genehmigung des Urhebers einzubohlen. Ist Ihnen die Adresse desselben nicht bekannt, so wenden Sie sich an seinen Verleger.

Frau J. u. in Gr. B. — Wir werden die gewünschten Recepte gelegentlich in der Briefmappe als „Rathschläge“ bringen.

Zwei langjährige Abonnentinnen M. u. N. — Ihre erste Frage haben wir, wie Sie sehen werden, in die Briefmappe aufgenommen. Die zweite eignet sich nicht zur Aufnahme; wir werden Erklärungen einleihen und Ihnen dann an dieser Stelle antworten.

S. G. — Um Goldstickereien und Gold-Brosch zu conserviren, legt man zwischen dieselben ein säurefreies, chlor- und schwefelfreies Seidenpapier. Am wenigsten leidet Brokat, wenn man ihn auf einem arabischen Siab rollt; um denselben jahrelang aufzubewahren, küßt man die Rolle in Siaböl, damit sie luftdicht geschlossen ist.

Frau S. in G. — Alte Zahradnagel von Illustrierten Zeitungen kauft jeder Antiquar. Sie thun aber ein gutes Werk, wenn Sie dieselben einem Militär-Kasernen überlassen; doch müssen Sie schon vorher anfragen, ob die Einweisung erwünscht ist.

Selene Frein von B. in B. — Ihre humoristische Anekdote hat uns viel Stoff zum Lachen gegeben. Als Zeitungsredakteur erzählen wir Ihnen das folgende Geschichtchen: Eine Dame der französischen Hofgesellschaft bewirbte einmals einen Fremden an ihrer Tafel, der außerordentlich langweilig war. Die Unterhaltung mit ihm erwiderte sie ungern. Sie unterbrach ihren Gast wiederholt, um ihn von keinem gemächlichen Gedankenwege abzulenken, — doch umsonst. Da verfiel Madame auf die Idee, dem Fremdlinge ein Bouleard zum Transhieren hinzuführen. Als sie sah, wie der sofort bereitwillige Gast aber das ihm dargebotene breite Transhirmesser bei Seite legte und Miene machte, dafür ein ganz kleines zu benutzen, sprach sie zu ihm bedeutungsvoll: „Mein Herr, man muß, um sich bei uns zu Lande in Gunst zu setzen, bei Tisch jederzeit mit großen Transhirmessern und kleinen Geschäften zur Hand sein; so will man es hier!“

Eine Abonnentin in Prag. — Das Holz alter Cigarrenkisten läßt sich zu den verschiedensten Gegenständen verarbeiten; wir erinnern z. B. an die „Relief-Arbeiten aus Papier-Canevas“, welche wir in der Nummer vom 25. Sept. 87 zur Darstellung brachten. In ähnlicher Weise könnte man das Holz anwenden, indem man auf einer bestimmten Grundform die vorher ausgezeichneten Holzstücke in abgestufter Größe zu Reliefs aufeinanderlagert. So entstehen Relief-Verzierungen für Rahmen, Kisten, Wandtafeln, Uhrgehäuse, Korbhaken u. v. A. mehr. — „Moiré-Farbe“ ist ein schmutziges Gelb, dem Holstein ähnlich.

E. B. in Berlin. — Die Anfertigung der Bildchen, zum Selbstmalen geeigneten Möbel, welche wir in unserer Zeitung vom 10. Nov. d. J. zur Darstellung brachten, übernimmt der Tischlermeister Ebeling, Berlin, SW. Solmsstr. 13.

Frau Helene aus Berlin. — Eine tüchtige und gewandte Schneiderin ist Fräulein Luise Köhler, W. Kronenstr. 72 III.

Frau von H. in G. — Verbindlichen Dank für Ihre freundlichen Mittheilungen. Wie Sie sehen, haben wir Ihren Wunsch bereits erfüllt.

Schneeblume. — Der Betreffende lebt in Berlin. Die Adresse theilen wir Ihnen auf Wunsch brieflich mit.

Frau Anna G. in L. — Wir werden Ihren Wunsch in einer der nächsten Nummern erfüllen.

Platin-Holzbrand-Apparate 18 u. 25 M. Keltz & Meiners, Berlin W. 41.



Wilhelmine Hillern

VON

Verfasserin der „Geler-Wally“ veröffentlicht haben in „Vom Fels zum Meer“ nach zehn-jährigem Schweigen einen neuen Roman. Derselbe führt den Titel „Am Kreuz“ und hat die Oberammergauer Passionsspiele als Hintergrund. Mit dem eben beginnenden neuen Jahrgang bringt die beliebte Zeitschrift eine große Fülle der interessantesten und gediegensten Beiträge voll spannender Unterhaltung und erschöpfender Belehrung. Abgeschlossene Erzählungen fast in jedem Heft. Kostbare Kunstblätter. Beste Zeit zum Eintritt in das Abonnement, welches jede Buchhandlung und Postanstalt entgegennimmt. Preis des Heftes 1 Mark.

Spielwaaren

— und praktische Geschenke —

direkt aus Nürnberg zu beziehen. Vollständig & reich illust. mit ca. 7000 Nummern wird gratis und Preisbuch franko versandt.

Carl Quehl, Spielwaarenfabrik, Nürnberg.

Erstes & renommiertestes Spezialitätengeschäft, besteht seit 1825.

Nürnberg's größtes und elegantestes Verkaufslokal.

Prüfamt Nürnberg 1879 & 1882.

Prima Garten-Honig
garantirt rein, 10 Pf. — 1/2 Pf. — 1/4 Pf. — 1/8 Pf. — 1/16 Pf. — 1/32 Pf. — 1/64 Pf. — 1/128 Pf. — 1/256 Pf. — 1/512 Pf. — 1/1024 Pf. — 1/2048 Pf. — 1/4096 Pf. — 1/8192 Pf. — 1/16384 Pf. — 1/32768 Pf. — 1/65536 Pf. — 1/131072 Pf. — 1/262144 Pf. — 1/524288 Pf. — 1/1048576 Pf. — 1/2097152 Pf. — 1/4194304 Pf. — 1/8388608 Pf. — 1/16777216 Pf. — 1/33554432 Pf. — 1/67108864 Pf. — 1/134217728 Pf. — 1/268435456 Pf. — 1/536870912 Pf. — 1/1073741824 Pf. — 1/2147483648 Pf. — 1/4294967296 Pf. — 1/8589934592 Pf. — 1/17179869184 Pf. — 1/34359738368 Pf. — 1/68719476736 Pf. — 1/137438953472 Pf. — 1/274877906944 Pf. — 1/549755813888 Pf. — 1/1099511627776 Pf. — 1/2199023255552 Pf. — 1/4398046511104 Pf. — 1/8796093022208 Pf. — 1/17592186044416 Pf. — 1/35184372088832 Pf. — 1/70368744177664 Pf. — 1/140737488355328 Pf. — 1/281474976710656 Pf. — 1/562949953421312 Pf. — 1/1125899906842624 Pf. — 1/2251799813685248 Pf. — 1/4503599627370496 Pf. — 1/9007199254740992 Pf. — 1/18014398509481984 Pf. — 1/36028797018963968 Pf. — 1/72057594037927936 Pf. — 1/144115188075855872 Pf. — 1/288230376151711744 Pf. — 1/576460752303423488 Pf. — 1/1152921504606846976 Pf. — 1/2305843009213693952 Pf. — 1/4611686018427387904 Pf. — 1/9223372036854775808 Pf. — 1/18446744073709551616 Pf. — 1/36893488147419103232 Pf. — 1/73786976294838206464 Pf. — 1/147573952589676412928 Pf. — 1/295147905179352825856 Pf. — 1/590295810358705651712 Pf. — 1/1180591620717411303424 Pf. — 1/2361183241434822606848 Pf. — 1/4722366482869645213696 Pf. — 1/9444732965739290427392 Pf. — 1/18889465931478580854784 Pf. — 1/37778931862957161709568 Pf. — 1/75557863725914323419136 Pf. — 1/151115727451828646838272 Pf. — 1/302231454903657293676544 Pf. — 1/604462909807314587353088 Pf. — 1/1208925819614629174706176 Pf. — 1/2417851639229258349412352 Pf. — 1/4835703278458516698824704 Pf. — 1/9671406556917033397649408 Pf. — 1/19342813113834066795298816 Pf. — 1/38685626227668133590597632 Pf. — 1/77371252455336267181195264 Pf. — 1/154742504910672534362390528 Pf. — 1/309485009821345068724781056 Pf. — 1/618970019642690137449562112 Pf. — 1/1237940039285380274899124224 Pf. — 1/2475880078570760549798248448 Pf. — 1/4951760157141521099596496896 Pf. — 1/9903520314283042199192993792 Pf. — 1/19807040628566084398385987584 Pf. — 1/39614081257132168796771975168 Pf. — 1/79228162514264337593543950336 Pf. — 1/158456325028528675187087900672 Pf. — 1/316912650057057350374175801344 Pf. — 1/633825300114114700748351602688 Pf. — 1/1267650600228229401496703205376 Pf. — 1/2535301200456458802993406410752 Pf. — 1/5070602400912917605986812821504 Pf. — 1/10141204801825835211973625643008 Pf. — 1/20282409603651670423947251286016 Pf. — 1/40564819207303340847894502572032 Pf. — 1/81129638414606681695789005144064 Pf. — 1/162259276829213363391578010288128 Pf. — 1/324518553658426726783156020576256 Pf. — 1/649037107316853453566312041152512 Pf. — 1/1298074214633706907132624082305024 Pf. — 1/2596148429267413814265248164610048 Pf. — 1/5192296858534827628530496329220096 Pf. — 1/10384593717069655257060992658440192 Pf. — 1/20769187434139310514121985316880384 Pf. — 1/41538374868278621028243970633760768 Pf. — 1/83076749736557242056487941267521536 Pf. — 1/166153499473114484112975882535043072 Pf. — 1/332306998946228968225951765070086144 Pf. — 1/664613997892457936451903530140172288 Pf. — 1/1329227995784915872903807060280344576 Pf. — 1/2658455991569831745807614120560689152 Pf. — 1/5316911983139663491615228241121378304 Pf. — 1/10633823966279326983230456482242756608 Pf. — 1/21267647932558653966460912964485513216 Pf. — 1/42535295865117307932921825928971026432 Pf. — 1/85070591730234615865843651857942052864 Pf. — 1/170141183460469231731687303715884105728 Pf. — 1/340282366920938463463374607431768211456 Pf. — 1/680564733841876926926749214863536422912 Pf. — 1/1361129467683753853853498429727072845824 Pf. — 1/2722258935367507707706996859454145691648 Pf. — 1/5444517870735015415413993718908291383296 Pf. — 1/10889035741470030830827987437816582766592 Pf. — 1/21778071482940061661655974875633165533184 Pf. — 1/43556142965880123323311949751266331066368 Pf. — 1/87112285931760246646623899502532662132736 Pf. — 1/174224571863520493293247799005065324265472 Pf. — 1/348449143727040986586495598010130648530944 Pf. — 1/696898287454081973172991196020261297061888 Pf. — 1/1393796574908163946345982392040522594123776 Pf. — 1/2787593149816327892691964784081045188247552 Pf. — 1/5575186299632655785383929568162090376495104 Pf. — 1/11150372599265311570767859136324180752990208 Pf. — 1/22300745198530623141535718272648361505980416 Pf. — 1/44601490397061246283071436545296723011960832 Pf. — 1/89202980794122492566142873090593446023921664 Pf. — 1/178405961588244985132285746181186892047843328 Pf. — 1/356811923176489970264571492362373784095686656 Pf. — 1/713623846352979940529142984724747568191373312 Pf. — 1/1427247692705959881058285969449495136382746624 Pf. — 1/2854495385411919762116571938898990272765493248 Pf. — 1/5708990770823839524233143877797980545530986496 Pf. — 1/11417981541647679048466287755595961091061972992 Pf. — 1/22835963083295358096932575511191922182123945984 Pf. — 1/45671926166590716193865151022383844364247891968 Pf. — 1/91343852333181432387730302044767688728495783936 Pf. — 1/182687704666362864775460604089535377456991567872 Pf. — 1/365375409332725729550921208179070754913983135744 Pf. — 1/730750818665451459101842416358141509827966271488 Pf. — 1/1461501637330902918203684832716283019655932542976 Pf. — 1/2923003274661805836407369665432566039311865085952 Pf. — 1/5846006549323611672814739330865132078623730171904 Pf. — 1/11692013098647223345629478661730264157247460343808 Pf. — 1/23384026197294446691258957323460528314494920687616 Pf. — 1/46768052394588893382517914646921056628989841375232 Pf. — 1/93536104789177786765035829293842113257979682750464 Pf. — 1/187072209578355573530071658587684226515959365500928 Pf. — 1/374144419156711147060143317175368453031918731001856 Pf. — 1/748288838313422294120286634350736906063837462003712 Pf. — 1/1496577676626844588240573268701473812127674924007424 Pf. — 1/2993155353253689176481146537402947624255349848014848 Pf. — 1/5986310706507378352962293074805895248510699696029696 Pf. — 1/11972621413014756705924586149611790497021399392059392 Pf. — 1/23945242826029513411849172299223580994042798784118784 Pf. — 1/47890485652059026823698344598447161988085597568237568 Pf. — 1/95780971304118053647396689196894323976171195136475136 Pf. — 1/191561942608236107294793378393788647952342390272950272 Pf. — 1/383123885216472214589586756787577295904684780545900544 Pf. — 1/766247770432944429179173513575154591809369561091801088 Pf. — 1/1532495540865888858358347027150309183618739122183602176 Pf. — 1/3064991081731777716716694054300618367237478244367204352 Pf. — 1/6129982163463555433433388108601236734474956488734408704 Pf. — 1/12259964326927110866866776217202473468949912977468817408 Pf. — 1/24519928653854221733733552434404946937899825954937634816 Pf. — 1/49039857307708443467467104868809893875799651909875269632 Pf. — 1/98079714615416886934934209737619787751599303819750539264 Pf. — 1/196159429230833773869868419475239575503198607639501078528 Pf. — 1/392318858461667547739736838950479151006397215279002157056 Pf. — 1/784637716923335095479473677900958302012794430558004314112 Pf. — 1/1569275433846670190958947355801916604025588861116008628224 Pf. — 1/3138550867693340381917894711603833208051177722232017256448 Pf. — 1/6277101735386680763835789423207666416102355444464034512896 Pf. — 1/12554203470773361527671578846415332832204710888928069025792 Pf. — 1/25108406941546723055343157692830665664409421777856138051584 Pf. — 1/50216813883093446110686315385661331328818843555712276103168 Pf. — 1/100433627766186892221372630771322662657637687111424552206336 Pf. — 1/200867255532373784442745261542645325315275374222849104412672 Pf. — 1/401734511064747568885490523085290650630550748445698208825344 Pf. — 1/803469022129495137770981046170581301261101496891396417650688 Pf. — 1/1606938044258990275541962092341162602522202993782792835301376 Pf. — 1/3213876088517980551083924184682325205044405987565585670602752 Pf. — 1/6427752177035961102167848369364650410088811975131171341205504 Pf. — 1/12855504354071922204335696738729300820177623950262342682411008 Pf. — 1/25711008708143844408671393477458601640355247900524685364822016 Pf. — 1/51422017416287688817342786954917203280710495801049370729644032 Pf. — 1/102844034832575377634685573909834406561420991602098741459288064 Pf. — 1/205688069665150755269371147819668813122841983204197482918576128 Pf. — 1/411376139330301510538742295639337626245683966408394965837152256 Pf. — 1/822752278660603021077484591278675252491367932816789931674304512 Pf. — 1/1645504557321206042154969182557350504982735865633579863348609024 Pf.

VERSAND-GESCHÄFT MEY & EDLICH

Alle Aufträge von 20 Mark an
werden portofrei ausgeführt
innerhalb Deutschland, Oesterreich-Ungarn, der
Schweiz, Belgien, Holland und Dänemark.

Königl. Sächs. Hoflieferanten
LEIPZIG-PLAGWITZ.

Nicht gefallende Waaren
werden
bereitwilligst zurückgenommen und
umgetauscht.

Abtheilung: Versilberte Waaren.



Nr. 1162. Butterdose mit versilbertem Teller und Deckel. M. 5.25.

Nr. 1456. Tischglocke mit vergoldeten Verzierungen. M. 9.25.

Nr. 708. Korb mit vergoldeten Verzierungen. M. 11.—.

Nr. 1480. Sparbüchse M. 5.75.

Nr. 704. Korb. M. 7.50.

Nr. 1106. Essiggestell, 19 Cm. hoch. M. 7.50.

Nr. 609. Zuckerkorb mit blauem Glaseinsatz. M. 9.—.

Nr. 1325. Flaschen-kork. M. —.60.

Nr. 1530. Handleuchter. M. 2.25.

Nr. 1125. Salz-gestell, 15 Cm. hoch. M. 5.50.

Nr. 1341. Servietten-ring. M. 2.25.

Nr. 1150. Senftopf mit Glaseinsatz. M. 5.50.

Nr. 672. Kuchen-heber. M. 4.75.

Nr. 1114. Essiggestell, 28 Cm. hoch. M. 12.75.

Nr. 1180. Butter- u. Käseglocken-gestell. M. 15.25.

Nr. 1364. Zahnstocher-träger mit vergoldeten Verzierungen. M. 7.25.

Nr. 1362. Zahnstocher-träger mit vergoldeten Verzierungen. M. 7.25.

Nr. 1000. Liqueurgestell mit rother Glasgarnitur. M. 12.75.

Nr. 662. Zuckerzange. M. 3.—.

Nr. 640. Theekessel (2 Ltr. Inhalt, 35 Cm. hoch). M. 35.75.

Nr. 509. Brett (26 Cm. Durchmesser) M. 11.75.
Kaffeekanne (1/2 Ltr. Inhalt) „ 8.50.
Theekanne (1/2 Ltr. Inhalt) „ 8.50.
Rahmkanne (1/2 Ltr. Inhalt) „ 4.—.
Zuckerdose „ 6.50.
Sämmtl. 5 Gegenstände zus. „ 38.—.

Nr. 1242. Fischbesteck zur Fischplatte Nr. 1240 passend. M. 15.75.

Nr. 807. Tafel-Aufsatz mit vergoldeten Verzierungen und blauer Glasgarnitur, 53 Cm. hoch. M. 31.25.

Nr. 648. Punsch-glaskhalter mit geschliffenem Glas. M. 3.50.

Nr. 600. Zuckerkorb mit blauem Glaseinsatz. M. 5.75.

Nr. 624. Biscuitdose mit blauem Glaseinsatz, 28 Cm. hoch. M. 13.75.

Nr. 1240. Fischplatte, ungefähr 50 Cm. lang, 22 Cm. breit. M. 22.25.

Nr. 502. Brett (26 Cm. Durchmesser) M. 10.75.
Kaffeekanne (1/2 Ltr. Inhalt) „ 10.75.
Theekanne (1/2 Ltr. Inhalt) „ 10.75.
Rahmkanne (1/2 Ltr. Inhalt) „ 5.25.
Zuckerdose „ 7.—.
Sämmtl. 5 Gegenstände zus. „ 43.—.

Abtheilung: Vernickelte Waaren.



Nr. 2042. Butterdose, Glas mit vernickeltem Teller und Deckel. M. 2.25.

Nr. 2057. Gläsersteller, Durchmesser ungefähr 9 Cm. M. —.45.

Nr. 2035. Theesieb zum Einklemmen in d. Kannenausguss. M. —.75.

Nr. 2085. Trinkbecher, innen ver-goldet. M. 2.—.

Nr. 2077. Zahnstocher-halter. M. —.60.

Nr. 2045. Butterkühler mit Glaseinsatz. M. 9.25.

Nr. 2039. Essiggestell, ungefähr 22 Cm. hoch. M. 3.50.

Nr. 2034. Zuckerkasten, ungef. 8 Cm. hoch, 8 1/2 Cm. breit, 13 Cm. lang. M. 3.—.

Nr. 2041. Essiggestell, ungefähr 34 Cm. hoch. M. 7.—.

Nr. 2032. Theeglashalter mit Glas. M. 2.—.

Nr. 2025. Theekessel, ungefähr 1 Liter Inhalt, 24 Cm. hoch. M. 8.75.

Nr. 2089. Terrine, ungefähr 2 Liter Inhalt. M. 9.—.

Nr. 2065. Handleuchter, ungefähr 10 1/2 Cm. hoch, mit bemalter Schale. M. 3.—.

Nr. 2092. Weinkühler, ungefähr 21 Cm. hoch, 23 Cm. oberer Durchmesser. M. 10.—.

Nr. 2028. Theekessel, ungefähr 1 1/4 Ltr. Inhalt, 27 Cm. hoch. M. 17.25.

Nr. 2005. Brett, ungefähr 35 Cm. lang. M. 3.75.
Kaffeekanne, ungef. 1 1/2 Liter Inhalt „ 7.25.
Rahmkanne „ 1/4 Liter Inhalt, inn. vergold. „ 2.75.
Zuckerdose „ „ „ 1.80.

Nr. 2074. Serviettenring M. —.30.

Nr. 2095. Tafelaufsatz, vernickelte Schalen, Glasvase, ungefähr 57 Cm. hoch. M. 12.25.

Nr. 2097. Tafelaufsatz, vernickelte, fein gemusterte Schalen, ungefähr 49 Cm. hoch. M. 17.25.

Nr. 2014. Brett, ungefähr 30 Cm. lang. M. 2.75.
Kaffeekanne, ungef. 1 Liter Inhalt „ 7.—.
Rahmkanne „ 1/4 Liter Inhalt, inn. vergold. „ 3.40.
Zuckerdose „ „ „ 2.50.

Die eine sehr reiche Auswahl enthaltenden
Preisverzeichnisse über versilberte und
vernickelte Waaren senden wir auf Wunsch
unberechnet und portofrei zu.

Wir haben weder Reisende noch sonstige
Vertreter, verkaufen auch nicht an Wieder-
verkäufer, sondern nur unmittelbar an
die Privatkundschaft.

Versand-Geschäft MEY & EDLICH, Königl. Sächs. Hoflieferanten, LEIPZIG-PLAGWITZ.