

REVISTA AGRÍCOLA QUINZENAL IL·LUSTRADA



SEPTIEMBRE

19

PERIÒDIC DESTINAT A LA PROPAGANDA DE LA AGRICULTURA PRÀCTICA.

Fundador, director y propietari:

D. FRANCISCO X. TOBELLA Y ARGILA, pèrit agrònom.

Distingit ab la MÉS ALTA RECOMPENSA en la Exposició Universal de Barcelona de 1888.

SURT DOS VEGADAS AL MES Y VAL UN DURO AL ANY.

La suscripció se paga per anyades y á la bestreta.

SUMARI:

Nomenclatura y sinonimia de las varietats de vinífera cultivadas y recomenables á Catalunya (acabament), per *Rafel Mir y Dedés*.

Varietats. — Animals servidors y útils de la casa de camp, per *Emili Pascual y Amigó*.
Notícies, cullitas, firas y mercats. — Alocució als agricultors. — Centre Agrícola del Panadés. — Congrés vitícola. — Exportació de fruitas. — La cullita del blat. — Camprodon. — Castellers. — Cornella del Llobregat. — Esplugas de Francolí. — Granollers. — La Garriga. — Manresa. — Mollet del Vallés. — Santa Eulària del Vallés. — Sant Feliu de Guixols. — Tossa. — Tremp. — Valls. — Vilafranca del Panadés. — Mercat de Sant Celoni.

DIRECCIÓ, REDACCIÓ Y ADMINISTRACIÓ:

Carrer de la Primpcesa, 11, pis 2.^{on} y 12 entressol. — **BARCELONA.**

SUCURSAL: Carrer del Bou de la Plassa Nova, 13, botiga.

L'ART DEL PAGÉS, al insertar en sas planas los travalls individuals y reclams, no entén ferse solidari de las ideas exposadas per sos respectius autors ó anunciants, deixant la responsabilitat de son contingut als que firman los escrits ó remeten los anuncis.

COLABORADORS.

Dr. D. Casimiro Brugués, professor
químich.
D. Joseph Bayer y Bosch, enginyer.
» Frederich Benessat, químich.
» Geroni Bolivar, enginyer.
» Mariano Capdevila y Pujol, en-
ginyer.
» Joseph Camp y Pradell, propietari
rural.
» Pau Estruch, viticultor.
» Manuel Gispert, enginyer.
» G. J. de Guillen-Garofa, enginyer.
» Joseph Mas, agricultor.

D. J. Maspons y Camarasa, escriptor.
» Rafel Mir, viticultor.
» Joan Miravent y Colomer, viti-
cultor.
» Emili Pascual y Amigó, agricultor.
» Joseph Porta, professor veterinari.
» J. Pradell, agricultor-propietari.
» Ramon Roigé, farmacéutich.
» Emili Tarré, naturalista.
» Manuel Terré y Cirera, metje.
» Antoni Torrens y Monner, périt
químich.
» Anton Ubach Soler, ampelógrafo.

DIRECCIÓ:

D. Francisco X. Tobella de Argila, *périt agrónomo*.

PRIMPESA, 11, 2.^{on} — BARCELONA.

ANUNCIANTS.

Maquinaria agrícola.

Albert Ahles, Passeig Aduana, 15.
Valls germans, Campo Sagrado, 19.
Enrich Soler, Ausias-March, 149.
M. Salvatella.—Tortosa.
Moratones y C.^a—Llinás del Vallés.
Successors de A. Pfeiffer.—Barcelona.

Guanos y adobs, sofres y sulfats.

J. Alesan, Freixuras, 23.
Amadeo Cros, Primpesa, 21.
S. Alemany, Comercio, 43, entr.^o, 2.^a
Otto Medem.—Valencia.

Ceps americans.

Anton Ubach y Soler.—Tarrassa.
Martial Ombrás.—Figueras.
Mir, Romeu y C.^a—Sant Sadurní
de Noya.

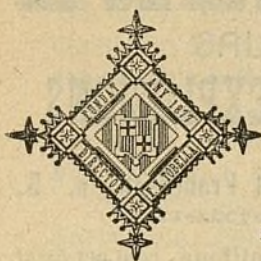
Vda. de Leopoldo Rius.—Martorell.
Plantón de los Carmelitas.

Arbres.

Joan Camprubí.—Sant Joan Despí.
Joseph Vives.—Sant Joan Despí.

Varlos.

Liniment Boyer-Michel, Châteauroux
(Indre).
La Catalana de Segurs, Dormitori de
Sant Francesch, 5.
Talpicida-Almera, Xuclá, 21
Fábrica de vidriería de Joan Vilella
y C.^a, Consulat, 2 bis, pral.
Francisco Rivière, teixits metàlics,
Ronda de Sant Pere, n.^o 60.
Felten & Guillaume-Carlswerk.—
Mülheim sobre el Rhin (Alemania)
Successor de Anton Bosch, Bou de la
Plassa Nova, 13.



Segona época de

L'ART DEL PAGÉS

*Periódich agrícola independent.*PORTA-VEU DE LA CLASSE AGRICULTORA Y DEFENSOR
DELS INTERESSOS RURALS.

NOMENCLATURA Y SINONIMIA

DE LAS VARIETATS DE VINÍFERA CULTIVADAS Y RECOMENABLES
Á CATALUNYA. (1)*(Acabament.)*

Comensém per las varietats de rahim blanch, y d'aqués-
tas ab la que més aviat madura, ab la coneguda ab lo nom
de *Joanench*, *Joanich* ó *rahim de Sant Joan*, *Blanch de Pagés*
en Catalunya; *Juanillo-Giró* en Manacor (Balears); *Lignan*,
Linian Joannin charnu, *Madelaine blanche* ó ab l'impropi
de *Plussard blanch précoc* en Fransa; *Buona in casa*, *Lig-
nenga*, *Lulienga* ó *Luglienga* en lo Piemont (Italia) ó ab los
de *Precoce de Kientzheim*, *Leisiger*, *Fruhweisser*. *Augusta-
ner*, *Seiden trant*, *Margit feheer*, *Early white* en Inglaterra,
Alemania y Austria.

Pot dirse que es lo primer rahim blanch que madura y
d'aquí sa gran estima en tots los payssos.

En los vols de Barcelona era son cultiu molt generalisat
y productiu. Es un rahim bó y fi.

Picapoll ó *Picapolla*, *Picapoll blanch*, *Picapoll catalá* en
Catalunya, *Albarin blanco* en Asturias, *Mari Sancho* en Va-
lencia, sembla esser lo que Roxas Clemente denomina *Albi-
llo castellano*, *Albillo cagalon*. En lo Languedoch lo coneix-

(1) Vegis lo número anterior.

LA CATALANA.—Societat de segurs contra incendis.

LA CATALANA

SOCIETAT DE SEGURS

CONTRA L' INCENDI Y LAS EXPLOSIONS

A PRIMA FIXA,

domiciliada en Barcelona: Dormitori de Sant Francesch, n.º 5,
en la casa de sa propietat.

Tant per son capital y reservas, que es de 30 milions, com per esser l' única societat en un tot catalana de las de la seua indole, ha merescut la confiança del públich y sobre tot dels catalans amants de la terra, que no volen cercar fora de casa lo que en sa casa tenen de tota garantia, de manera que comptant 32 anys de vida en 31 Desembre 1896 tenia assegurats capitals que suman

550.741,848'06 pessetas

y ha pagat per 4.413 sinistres

5.803.943'11 pessetas.

Son Director es D. Ferran de Delás, ex-diputat á Corts, Abogat y propietari

LA CATALANA se troba representada en todas las poblacions importants d' Espanya.

AZUFRE BETUMINOSO

Marca «EL COMETA»

MINAS DE AZUFRE DE MANOSQUE

Bajos Alpes (Francia).

Compónese de cuatro categorías, que son:

- N.º 1. **Azufre nativo-betuminoso**, contra el *oidium*, los *altises* y otros insectos.
- N.º 2. **Azufre nativo-Ferro-betuminoso**, con un 10 % de sulfato de hierro para el tratamiento de la *clorosis* y la *antracnosis*.
- N.º 3. **Azufre nativo-Cupro-betuminoso**, con un 5 á 6 % de sulfato de cobre, contra el *mildiu*, el *black-rot* y todos los criptógamas.
- N.º 4. **Azufre nativo-Sulfuro-betuminoso**, superior contra los insectos, la *clorosis* y la *antracnosis*.

SE MANDAN MUESTRAS Y PROSPECTOS Á QUIEN LOS SOLICITE.

Depositorio: S. ALEMANY. -- Comercio, 45, ent.º 2.ª -- Barcelona

xen ab lo nom de *Picpoule*. La *Folle blanche*, cuàl vi per destilació dona los coneguts ayguardents de Cognac, es á lo que sembla 'l *Picapoll*. Produheix regularment y té molta estima son fruyt, lo que fa que en algunas comarcas l' explotin ab preferència pera fruyta que pera vinificarlo. Es blanch però n' hi ha una varietat negra.

Pansa valenciana en Barcelona, *Pansal* en las Balears y Tarragona, *Pasera* en Zaragoza, *Almuñecar* (?) en Andalucía; *Uva de pasa* (?) en Murcia y Sevilla. Son rahim es blanch, produheix molt. Se adapta molt bé á la majoría de especies americanas especialment ab la Riparia.

Planta, *Planta nova*. Procedent del regne de Valencia. Sos caràcters se confonen ab la anterior, del que apenas difereix y pot considerarse com una selecció de la anterior varietat.

Planta tardana, *Planta Enguera*, *Planta Engor*, *Planta de Pedralva Picassent*. Difereix de la Planta nova, en que los grans del rahim son més rodons y lo rahim es de molta més conservá y madura molt més tart. En Barcelona, durant tota la tardor y part del hivern está provist d'aquest rahim, procedent de Valencia, lo mercat. Es més resistent al mildiu que la anterior y dona bastanta producció sobre la majoría dels ceps americans. Se avé d' una manera notable sobre la Riparia y lo Rupestris Guiraud, en quant la soldadura del empelt s' ha efectuat.

Moscatell blanch, *Moscatell romá* en Catalunya; *Moscatel real*, *Moscatel flamenco*, *Moscatel gordo*, *Moscatelon* en las demés provincias. *Passe longue musquée*, *Muscat d' Alexandria*, *Muscat de Rivesaltes*, *Raisin de Malaga*, *Augibi muscat* en Fransa, *Moscatellone pure della Sardegna*, *Uva Salamanna* en Toscana, *Zibibbu* en Sicilia, *Ger osolomitana bianca* en la regió de l' Etna, *White muscat of Alexandria*, *Muscat of Alexandria*, *Cabbas á lá reina*, *Tottenham Park Muscat*, *Charlsworth Tokay*, *Archerfield Early Muscat*, en Inglaterra, Alemania y Hungría. En lo Nort de Fransa, Bélgica y sobre tot en Inglaterra, es lo Moscatell, objecte d' un

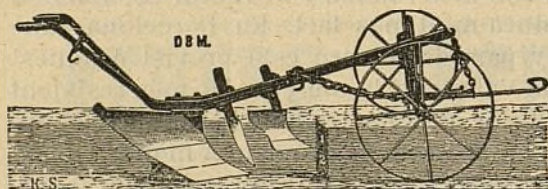
Maquinaria Agrícola. — A. AHLES. — Passeig Aduana, 15.

GRAN DEPÓSIT DE MAQUINARIA AGRÍCOLA Y VINICOLA DE **ALBERT AHLES**

SUCCESSOR DE LA SUCURSAL NOEL DE PARÍS.

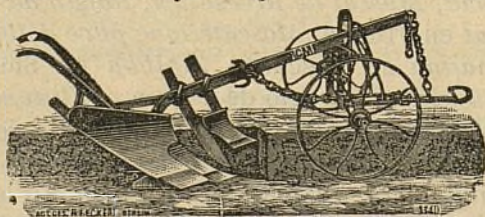
Passeig de la Aduana, 15, Barcelona.

Instrumentos aratoris de todas clases y sistemas



Bombas para tra-
fegar vins, para
regar, per agota-
ments é incen-
dis. — Prempsas

y Filtres para vins. — Aradas, Desgranadoras de blatdemo-
ro, Ventadoras, Cedassos, Talla-pallas, Trituradoras de
grans, etc., etc. — Batadoras, Segadoras y Rasclets. —
Aparells para combatre lo *mildew* y la *Pyrula*. — Básculas
y mánegas de todas
clases. — Gran as-
sortit d' articles para
cellers y botillerías,
y altres eynas neces-
sarias.



Si s'envían 1 pesseta y 50 céntims en sellos de correu, se remet lo
Catálech general il·lustrat de 1897, que consta de 200 páginas y prop de
1.000 grabats.

cultiu especial en hivernadero. Los inglesos son molt entussiasas del gust especial del moscatell. De Valencia, Murcia y altras regions d' Espanya, van grans quantitats de dit fruyt al estranger. Pera vins de postres s' utilisa bastant lo rahim d' aquesta planta. Es de las menos afins ab las especies americanas.

Moscatell comú, Moscatell de gra petit, en Catalunya, *Moscatel blanch ó de puzol*, en Valencia, *Moscatel castellano* en altras provincias. Lo volúmen de son gra, com son nom ja indica, es molt més petit que lo anterior. S' utilisa generalment més pera vi que pera fruyta.

Moscatell morat, Moscatell romá en Valencia, *Moscatell vermell*. També sa aplicació es generalment pera vinificarlo.

Sant Jaume en Catalunya, *Raisin de St. Jacques* en Fransa, *Jacobstraupe* en Alemanía. Es molt estimat per esser un rahim molt primerench. Produheix en abundancia y sa fertilesa sobre Riparia sembla multiplicarse.

Calop-Galop ó Gloria de Barcelona, nom ab que algun plantelista l' ha batejat aixís aquestos anys. Las Balears produheixen en quantitat rahim de *Calop*, del que 'n proveheixen lo mercat de Barcelona y d' algunas ciutats francesas, donant molt bons rendiments. Es lo *Calop*, un rahim que té molta estima per sa conservació. Es blanch, fi, gustós, cep bastant productiu. En Sant Just Desvern y algun altre poble dels de la falda de Sant Pere Màrtir, s' habían dedicat al cultiu d' aquest cep ab profit.

9. *Ohanes, Casta de Ohanés, Uva de Almeria, Uva de Loja* en Andalusia y *Uva del Barco*. De pochs anys s' ha introduhit á Catalunya. Es tal vegada lo rahim que té més aguant, puix nó es estrany aguantarse alguns rahims un any per altre. Alguns pobles de las provincias de Granada y Almeria fan una gran exportació d' aquest rahim á Inglaterra y als Estats Units. Vol una poda especialíssima, de lo contrari no s' obté cap rahim. En son pays d' origen, lo cultivan en parras.

Malvasia de Sitjes, Malvasia vera, Malvasia llegendaria.

ADOBS pera las TERRAS.—J. ALESAN.—Freixuras, 23.

GUANOS Y ADOBS

PERA LAS TERRAS

premiats en 14 Exposicions nacionals y extrangeras.

GUANO AMONIACH FIXO.

(ADOB COMPLERT APPLICABLE Á TOTS LOS CULTIUS.)

Adob especial pera cereals.

ADOB PERA VINYA,
LLEGUMS Y HORTALISSA.

Aquets ADOBS, basats en la ley de restitució vegetal, retornan á la terra arable los elements fertilisadors necessaris pera lo complert desentrotlo de la planta, portan la produccio a son *máximum* de rendiment y milloran la composició dels terrenos.

FOSFATS, SUPERFOSFATS
Y DEMÉS MATERIAS FERTILISANTS.

ADOB ESPECIAL PERA VINYAS Y ARBRES

APPLICABLE EN LOS MESOS DE

Novembre, Desembre, Janer y Febrer.

DEPÓSIT:

Magatzém de drogas J. ALESAN

Carrer de las Freixuras, 23.—BARCELONA.

Que com son nom indica es la que produheix lo vi especial, conegut ab lo nom de Malvasía.

Malvasía fumada. Bastant productiva, si bé té lo defecte de donar un vi bastant ácit y esserli difícil una maduració completa. Cada día va limitantse son cultiu.

Malvasía roja. Dona molta producció sobre americá ja sigan sobre Rupestris, especialment lo Lot, ja sobre Riparia. Vi de alta graduació. Es notable aquesta varietat per sa resistència relativa al mildiu.

Malvasía d' Alacant, Malvasía del Rosselló, Malvasía francesa y Subirats Parent en Catalunya. Té son fruyt molta semblansa al de la planta anteriorment descrita. Dona un vi alcohólich y en abundancia, però madura alguns días més aviat. Se li senyala lo defecte de passarse si no 's cull en moment oportú.

Multonech ó Martorella en Barcelona, *Maciá* en Tarragona. Molt abundant: dona vins fins y flaquets. Produheix moltíssim sobre Riparia y sobre lo Rupestris Lot. Resisteix bastant al mildiu y al oidium.

Parellada. Solen darli lo nom de *Muntonech* també, ab qui se sol confondre, però son dos varietats diferents. La *parellada* té lo color de sos pàmpols y de sos rahims de un color *vert fosch, moreno*, lo *Moltonech ó Motonech* de un color *vert clar*.

Es una varietat, que en quant á producció y resistència á certas maluras, té molt de comú ab la anterior.

Maduran totes dugas bastant tardá, y si se vinifiquessin oportunament, y no com generalment se fa, se obtindria més grau, més quantitat de vi y sobre tot se milloraria la classe.

Pansé, Carrega ruchs, Carrega somers, Escanya vellas (?) Valencia, Malencia. Molt productiu y fi, utilisantse especialment pera la elaboració de mistelas y pera la exportació de son vi á Suissa, en la provincia de Tarragona que es ahont més generalisat está.

Trobat, Raset, Blanquet, Pansa borda en Catalunya. Es

MATERIAS PRIMERAS PER ADOBS. — Primpcesa, 21.

AMADEO CROS.

PRIMPCESA, 21. — BARCELONA.

Fábrica en Badalona de

PRODUCTOS QUIMICHS

pera la industria y agricultura.

Acids.—Nitrats.—Pirolignits.—Acetats.—Minis.—Alcohol
methylich.—Preparats d'estany.
Sulfat ferro y altres.—Superfosfat, etc., etc.

MATERIAS PRIMERAS PER ADOBS.

Carbonat potassa.—Cloruro potassa.—Sulfat potassa.—Nitrat potassa.
—Nitrat sosa.—Sulfat sosa.—Sulfat ferro.—Sulfat magnesia.—Sulfat
amoniach.—Fosfat cals d'os.—Fosfat cals mineral.—Fosfats precipitats.
—Superfosfat cals.—Kainit.—Sofres.—Sulfat coure.

VALLS GERMANS ENGINYERS CONSTRUCTORS

TALLERS DE FUNDICIÓ Y CONSTRUCCIÓ, FUNDATS EN 1854.

Carrer de Campo Sagrado, 19 (ensanxe Ronda de Sant Pau).—BARCELONA.

Director-Gerent: **D. AGUSTÍ VALLS BERGES**, enginyer.

Premiats ab 25 medallas d'or y plata, 3 grans diplomas d'honor y 2 de progrés per sas especialitats.

Maquinaria é instalacions complertas, segons los últims adelantos, pera
Fábricas y molins d'oli, pera petitas y grans cullitas, premp as hidraulicas, d'engra-
natxes, de molineta ó palancas, etc., etc.—Fábricas de fideus y pastas pera sopa, mo-
gudas per caballeria y per motor.—Fábricas de xocolates, en pelia y gran escala, mo-
gudas a bras, per caballeria y per motor.—Fábricas de farinas y sos anexos de moline-
ria.—Prempsas pera vins, bombas pera trafegar, etc., etc.—Máquinas de vapor, motor á
gas, turbinas, torns, bógies, etc., etc.—Especialitat en **prempsas hidraulicas** y de
totas classes pera totes las aplicacions, ab models de sos sistemas privilegiats.—La
casa ha verificat y segueix montant continuament instalacions en tot Espanya, Amé-
rica y extranger. Numerosas referencias.

Direcció per telégramas: **VALLS**.—*Campo Sagrado*.—BARCELONA.

Teléfono 595.

molt fructífero, però son vi no es dels més estimats si bé que es bastant fi. Son rahim no es de gran aguant. S'acomoda bé sobre la majoria dels ceps americans. L' *Aramon Rupestris* sembla esser lo patró que menos li convé.

Planta de Embeca, Pansa menut. Es notable també per sa grossa producció. Resisteix bastant al mildiu.

Xarel·lo, Pansalet, Pansa rossa, Cartuixá, Pansal en Catalunya. ¿Jaen blanco? ¿Doradillo? Es sense cap dubte un dels mellors ceps de rahim blanch que 's cultivan á Catalunya. Produheix com més temps té y es planta de llarga durada. Son vi es de qualitat; lo rahim bastant resistent á la podridura. Té bona afinitat ab los ceps americans, sobre tot ab las Riparias que li multipliquen la producció. Sobre Lots, es en sa fructificació, en alguns cassos, desigual.

Macabeo en Catalunya, *Viuna* en altrás provincias, *Ugni blanch* en Provensa, *Roussau* en Nissa, *Trebbiano* en Toscana, habenthi qui assegura que lo celebrat *Semillon*, base dels vins de Sauternes, no es altre que nostre *Macabeo*.

Molt productiu, qualitat que conserva ó augmenta, empeltantlo sobre americá, especialment sobre Riparia, que sembla esser son patró predilecte.

Sumoll blanch, Escanya cans, Escanya gos. En las inmediacions de Tarragona es bastant cultivat y l'aprecian per l'abundó de las cullitas que dona. S'acomoda molt bé sobre los *Rupestris* Lot y Riparias, qui associats ab ells, donan gran producció. Son vi es fi, si bé no molt alcohólich. Lo rahim no té gran aguant. Encara que se li diu *Sumoll blanch* y té alguns caràcters de lo *Sumoll negre*, creyém que es una varietat diferenta d'aquest.

Rosaki de Anatolia, Vinya de Karabournou, Chondrogo, Cotico, Rasakia, Resaki, Rhozaki Dattier de Beyrouit. Com á rahim ornamental, es á bon segur lo rey dels rahims, no sols per la gran dimensió dels grans, sino per la hermosura del rahim, de un groch dorat que cautiva la vista y de gust exquisit. Es de bastanta conservació y molt productiu. En Egipte, Grecia y Turquía está bastant generalisada aquesta

VALLS GERMANS. — Carrer de Campo Sagrado, 19.

FELTEN & GUILLEAUME -- CARLSWERK

MÜLHEIM sobre el Rhin (ALEMANIA)

fabricantes de alambres de hierro, acero, cobre y bronce,
de cables metálicos y de tejidos metálicos varios.

Talleres de galvanización.—Fundición de cobre.

Cadenas TRIUNFO

DE ALAMBRE DE ACERO, PRIVILEGIADAS,

con todos los accesorios.



La cadena **Triunfo** es de aspecto elegante y no obstante lo reducido de su peso es de una gran resistencia. Las mallas que la componen son todas exactamente de la misma forma y resistentes por igual; no pueden enredarse unas con otras, no están soldadas como las de las cadenas de hierro usuales con lo que se evitan las rupturas tan frecuentes en éstas ni forman esquinas vivas.

La cadena **Triunfo** es el *non plus ultra* como cadena de tiro, de arreo y reculante, como ronzal, para vacas, perros, etc.

REPRESENTANTE PARA CATALUÑA:

R. DELOUSTAL, Córtes, 311. Barcelona.

varietat. De pochs anys se cultiva també en nostra terra. Sobre Riparia y Rupestris Guiraud sembla que augmenti sa producció y que se li realsin sas qualitats ornamentals.

De las varietats negres hi ha las següents:

Aramon, Ugni noir, Pisse vin, Gros Bouteillon, Rivelairé, Planí riche, Sac de vi. Noms diferents ab que lo coneixen á Fransa. Encara que no es propi de nostra terra, lo consig-ném per haberse adoptat de alguns anys, aquí. Son mérit principal es que produheix més que cap altre. Sos vins son de poca estima, y de escás color y forsa.

Cua tendra. Es lo *Trobat negre*. Limitada producció. Vi molt viu de color y bastant franch de gust. Resistent bastant al mildiu.

Granatxa Lladoné en Catalunya; *Alicante, Alicantina, Redondal, Tinto, Aragonés* en altrás provincias, *Rivesaltes, Sans pareil, Bois jaune* en Fransa, *Granaccia* en Italia. Produheix bastant y dona vins superiors. Bastant sensible al mildiu y á la blima. Sos porta-empelts predilectes son las bonas varietats de Riparia y de Rupestris.

Hi ha dugas més varietats: la blanca y la roja, totas dugas molt bonas.

Carinyena, Barbonench en Catalunya, *Tinto aragonés, Cruillon* en altrás provincias; *Monestel, Bois dur, Carignan* en Fransa. Associat ab lo vi de Granatxa dona lo vi del Priorat y de la montanya ampurdanesa.

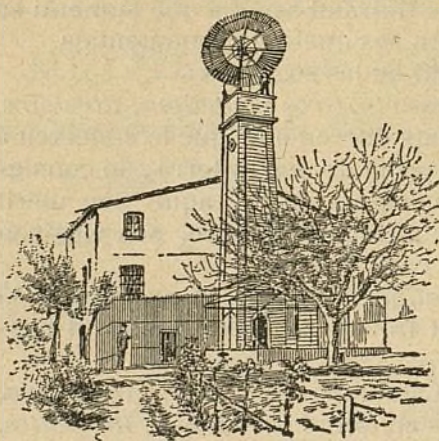
Monastrell de gra menut, Parrell en Catalunya, *Torrontés, Mechin, Casca, Morastrell, Peribañez, Morata* en altrás provincias; *Mourrastel, Monestel, Morrastel* en Fransa.

Té una producció regular; son vi es molt fi y viu, de color pujat. No es planta de molta durada.

Morastrell de gra gros, Mataró en Catalunya; *Forcallá* en Valencia, *Perrel* en Aragó; *Espar, Tinto, Catalán, Negré, Benada, Plant de St. Gilles, Balzac, Fleuron, Charnet, Espagnen, Trinchiera* en Fransa. Producció regular y vi de bastant color y finura. Dona molt malas soldaduras en casi tots los peus americans.

MOLINS DE VENT

PER REGAR, PER SERRAR Y PER MOLDRE.



TAMBÉ SE FAN

SENIAS DE ROSARI

que ab un petit animal donan
un doll d' aygua per poguer
regar á tesa.

RODAS PER REGAR

per molins y per fàbricas.

TURBINAS PER MOLÍ

y electricitat.

ARIETS

y tota mena de màquines per
aygua.

ENRICH SOLER.

Carrer de Ausias March, n.º 149.—BARCELONA.

—LA—

HORTÍCOLA DEL LLOBREGAT

DE JOSEPH VIVES

(avans J. Gelabert y C.^a)

Establiment d' arboricultura, situat á la carretera de Cornellá á
Sant Joan Despi, 10 mojudas en cultiu, poguent aquí 'ls clients
escullir totas las varietats de vegetals en fruyters d' adorno y de-
més perteneixent á la industria hortícola.

Correspondencia: Sant Feliu de Llobregat á Sant Joan Despi
(provincia de Barcelona.)

Mandó en Catalunya; en Fransa es conegut ab los noms de *Mondeuse*, *Maldoux*, *Mandoux*, *Moudor*, *Largillet*, *Gran Picot*, *Chintouan* en la Savoya, y de *Persagne* ó *Persaigne* en las comarcas del Ródano é Isère y també ab los de *Monteuse*, *Marne*, *Molette*, *Gros plant Savoyanne*, *Tournerin*, *Marsane ronde*, *Salanaise vache*, *Grosse Syrah*, *Rouget* en altres llocs de Fransa. Produheix molt en las terras grosses y obté actualment certa distinció per considerarla com una de las *viníferas* més resistents al *black-rot*.

Travaró, *Cap negre*, *Bona llevor*, *Moro*, *Parrella Granada*, *Botayol*. Bastant productiu y se 'l senyala com á bastant resistent al mildiu.

Sumoll, *Ximoy* en Catalunya; *Piñuelo* (?) en las demás provincias. Molt fèrtil y es estimat per la qualitat que imprimeix als vins.

En la nostra costa llevantina, los vins de Alella que s' hi obtenen, están formats per lo such del *Sumoll* y del *Xarel·lo*. Es sensible al mildiu y sobre alguns ceps americans sembla que no s' hi adapta molt bé. Lo *Rupestis Lot* y la *Riparia*, li comunican bon vigor y abundant fructificació.

Es de las varietats més generalisadas en Catalunya, sobre tot en la provincia de Barcelona y part de la de Tarragona.

Y fem punt final aquí.

Altras varietats hi haurán y més llarga será la llista dels noms ab que 's coneixen las enumeradas, puix ben bé reconeixém que no es primorosa ni acabada la feyna que habém intentat, y que es molta la que queda pera fer.

Pera lograrho cumplidament, cal que tots y cada hù hi posi 'l coll. Jo vos invito, los que per la sort de la viticultura vos interesséu, á recullir totas las observacions, á arxivar tots los datos que sobre 'l particular poguéu, y recullits que sigan ne feu depòsit en entitat ó persona que compregua la utilitat é importancia d' aquest assumpto pera que los ordeni y revisi y 's puga per lo tant acumularse los materials pera una série de monografias sobre las principals varie-

ESTACIÓ AMPELOGRÁFICA CATALANA. — Tarrassa.

ESTACIÓ AMPELOGRÁFICA CATALANA

TARRASSA.

CEPS AMERICANS.

Híbrids los més resistents á la filoxera.

VARIETATS EUROPEAS EMPELTADAS SOBRE PEU RESISTENT.

ESCOLA PRÁCTICA D' EMPELTADORS

LA PRIMERA CREADA EN ESPANYA.

S' ha publicat el Catátech número 12, el cual se remeterá á qui 'l demani.

Per demandas, informes y noticias, dirigirse á

D. ANTON UBACH SOLER, propietari. — TARRASSA.

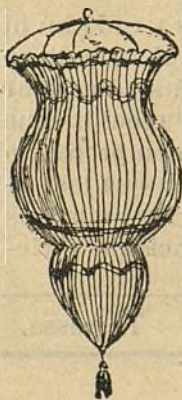
FABRICA DE FANALS DE PAPER

GLOBOS AEROSTÁTICHS, VENTALLS Y ESPANTAMOSCAS

de J. MILLAT

Successor de A. BOSCH.

Bou de la Plassa Nova, 13. - BARCELONA.



Se venen gots de vidre de tots colors per il·luminacions ab sos corresponents velots de cera en lloch del oli, per ser més net y més económic, y cadeneta pera penjarlos. — Serpentinass y paperets retallats de varios colors pera professons y festas.

NOTA. — Aquesta casa está encarregada de cobrar las anyadas de L' ART DEL PAGÉS.

tats, quals monografias constituheixin la *ampelografia* de la terra, tractat complet, que ha d' esser pera 'l viticultor lo que la doctrina y l' evangeli es per lo verdader y zelós cristià.

RAFEL MIR Y DEÀS.

VARIETATS.

ANIMALS SERVIDORS Y ÚTILS DE LA CASA DE CAMP.

La gallina.—La gallina, *gallus communis*, comprén moltes rasses particulars á tots los payssos y climas de la terra, totes molt apreciadas y de gran utilitat y rendiment pe'l pagès per sas gustosas carns y postas d' ous. Tothom reconeix en la gallina la reyna de las aus de corral y sa fecunditat li dona la primacia entre totes ellas: cada gallina pon de 50 á 80 ous al any, comensant la posta tan prompte té sis mesos y essent lo segon any lo més fecond de sa vida, anant després en disminució fins al quart, edat en que rarament alcansa per donar compte lo gavinet de son coll y honrar á cos present la taula de totes las classes de la societat desde 'l rich al pobre.

Lo gall es polígam, bastant un pera cada vint gallinas si no s' han de destinar sos ous á la posta, y si es aixís ab dotze 'n té prou.

Aquestos animals son també omnívors, per lo qual se poden mantindre ab certa economia, sobre tot en las casas de pagès hont surten á las pasturas per las quintanas y camps en cassa de llevors, herbas, insectes, larvas y cuchs de tota mena, los quals se proporcionan esgarrapant á terra.

Sa cobada tarda de 20 á 22 días; y cada lloca pot fer naixer de 14 á 22 pollets. La millor época de posar llocas es del mes de Desembre á Maig, á mida que 's van posant, sens que aixó vulga dir que no 's pujan posar ab resultats las demás épocas del any si 's tenen á mà.

Constituheix aquesta industria, bastant lucrativa si bé se cuyda, una de las tasques d' atenció de la bona mestressa de la casa de camp.

Las rasses més comunas á Catalunya son la dita catalana, negra, rossa, flor de faba ó bruna, la del Prat, la Sagarresa,

PLANTÓN DE LOS CARMELITAS.—Tantarantana, 32.

PLANTÓN DE LOS CARMELITAS

HÍBRIDO AMÉRICO × AMERICANO. PRODUCTOR DIRECTO.

Única cepa de viña resistente

á todas las enfermedades criptogámicas sin ningún tratamiento.

NO NECESITA INJERTARLE.

No necesita sulfatarle. — Puede plantarse en todos los terrenos.

ES EL MAS PODEROSO PRODUCTOR CONOCIDO.

RENDIMIENTO EXTRAORDINARIO DE 40 KILOS POR PIE DE 4 AÑOS.

Obtenedores: **Destruel y Coste**, viticultores á Figeac

Lot (Francia.)

Privilégio exclusivo para la venta en ESPAÑA y PORTUGAL:

« LA SOCIEDAD VITÍCOLA »

PARA LA RECONSTITUCIÓN DE LOS VIÑEDOS
CON LOS NUEVOS HÍBRIDOS PRODUCTORES DIRECTOS RESISTENTES
Á LAS ENFERMEDADES CRIPTOGÁMICAS, SIN TRATAMIENTO.

32, *Calle de Tantarantana*, 32. — **BARCELONA.**

Para pedidos ú otros datos, dirigirse á la **SOCIEDAD VITÍCOLA** ó á D. FRANCISCO X. TOBELLA, Director de L'ART DEL PAGÉS, calle de la Princesa, 12, ent.º — **BARCELONA.**

NOTA. — Advertimos á los que deseen plantar esta cepa, no aceptar como **Plantón de los Carmelitas** más que los que recibirán directamente con embalaje plomado á la marca de nuestra Casa.

No hay ningún otro depósito.

montanyenca, etc., y altres mesclas producte de creuaments fets ab rassas francesas, inglesas, conxinxina, paduas y cent d' altres de lley diferentas, algunas d' ellas si bé de més volúm de carns, menos gustosas y ponedoras.

D' alguns anys en aquesta part hem d' aplaudir l' empenyo y carinyo que 's mostra en molts indrets de la nostra terra á la incubació artificial, habent sigut montats varis é importants establiments d' aquest ram avícol, dirigits per personas competents y avens material, que treballan pera proporcionar á nostres mercats lo número més gros d' aus de corral de tota lley, que 'ns rellevan d' haber de prestar cada jorn menos tribut als mercats estrangers y que no hi ha dubte que lograrán, si ab empenyo segueixen sa noble tasca, lo millorament de rassas y la producció més barata. Tots aquestos esforços cal encoratjarlos, y no 'ns cansarém may per la nostra part d' aplaudirlos, com sempre ho hem fet y farém en tot lo que vol dir avens material y profit per casa nostra.

Veus aquí unas breus notas sobre lo molt que s' ha dit y tots sabém de la gallina.

EMILI PASCUAL Y AMIGÓ.

NOTICIAS, CULLITAS, FIRAS Y MERCATS.

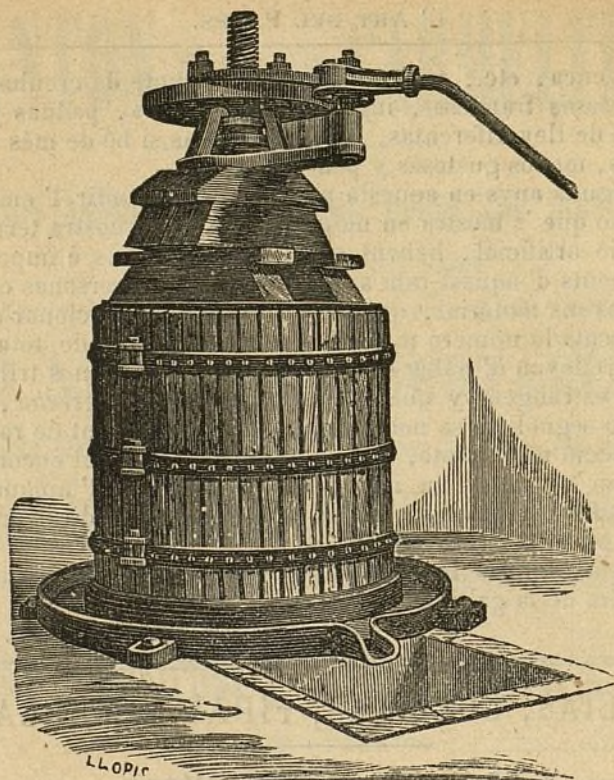
Alocució als agricultors.

Firmada per D. Joseph Zulueta, president de la Lliga de Productors del Principat de Catalunya, aquesta associació ha publicat, y hem rebut, una alocució als agricultors dolguentse de que s' hagi dictat lo Real Decret de 3 de Mars del corrent any, rebaixant á 6 pessetas lo dret de 10'30 pessetas que protegia 'ls blats nacionals per considerar que aquesta mida constitueix no sols una infracció confessada de la lley, sino un gran error económic, com ho prova 'l citat document.

Centre Agrícola del Panadés.

Pera conmemorar l' any XXIII de sa instauració, aquesta Societat de Vilafranca ha publicat lo cartell de premis oferts en públich concurs pera honrar la virtut, recompensar lo mérit y galardonar lo treball.

SUCCESSORS DE AMADOR PFEIFFER. — Barcelona.



TALLERS DE CONSTRUCCIÓ DE MÁQUINAS pera la AGRICULTURA É INDUSTRIA

SUCCESSORS DE A. PFEIFFER. — BARCELONA.

- Labors agricolas.** Aradas, sembradoras, batadoras, ventadoras, garbelladoras, desgranadoras de blat de moro, trenca-grans, etc.
- Industria vinicola.** Prempsas, trepitjadoras, bombas pera trafegar, coladors, aparells pera conservar y mellorar los vins, etc.
- Fabricació de farinas.** Molas, molins de corrons, torns centrífugos y cilindrichs, garbellas, sasors, netejadoras, elevadors, roscas sense fi, etc., etc.
- Elevació d' ayguas.** Bombas, bójits, aixetas, vàlvulas, bombas contra incendis, etc., etc.
- Elaboració d' olis.** Trinxadors, prempsas hidràulicas, prempsas de fus, desmunyecadoras, depòsits clarificadors, etc., etc.
- Pastisseria y confiteria.** Portas de forn, pastadoras de pâ, corrons pera id., molins pera canyella, café, sucre, admetlla, etc.
- Motors diversos.** A gas, de vapor, hidràulichs, de vent, de cavalleria.

Los memorials han d'esser entregats avans de las 12 del día 22 d'aquet mes.

La adjudicació de premis se farà en lo día 1.^{er} de Septiembre vinent.

Firman lo cartell, D. Joaquim Martorell, president y D. Eugeni Campllonch, secretari.

Congrés vitícola.

Presidida per lo Sr. Alcalde va celebrarse en la Sala de Cent de la Casa Comunal de Reus una reunió dels principals elements agrícolas d'aquella ciutat y d'altras comarcas catalanas ab l'objecte de tractar de la celebració d'un congrés vitícola, acordantse en principi celebrarlo á Reus en los primers diumenge y dilluns del mes de Maig, ampliantlo ab la celebració d'un concurs d'empeltadors.

Després de discutir extensament dit assumpto, s'acordá, pera portar á cap lo projecte, lo nomenament d'una comissió organitzadora, composta de D. Joseph María Borrás, alcalde constitucional, president; D. Pau Font de Rubinat y D. Ferrán de Querol, presidents respectivament de la Associació Agrícola de Reus y sa comarca y de la Lliga d'agricultors de la provincia de Tarragona, vice-presidents; D. Pau Casas y Carnicer, tesorero; com á vocals D. Pau Guinart, president de la Germandat de Sant Isidro y Santa Llucia ó antich Gremi de Pagesos; D. Lluís Quer, president de la Cambra de Comers; D. Anton Serra y Pamies y D. Joseph Vidiella y Gomis; diputats provincials; D. Joan Huger y Vidal y D. Rafel Fuster y Ramon per las comarcas del Vendrell y del Noya, y D. Ramon Vidiella y Balart, ex-president de dita Associació Agrícola, Secretari general.

Acte seguit s'acordá publicar una alocució dirigida als agricultors de tot Catalunya, cridantlos á dit congrés regional y determinant los punts que haurán de ser tractats en la referida assemblea vitícola per lo qual serán també cridats ab antelació los adjunts que's designarán á fi de fomentar per medi dels representants la major concurrencia al mateix.

Exportació de fruytas.

La Cambra Agrícola de Valencia ha elevat al ministre de Hisenda una exposició pregantli la rebaixa del impost que ha

FÁBRICA DE VIDRIERÍA. — Carrer del Comers, 45.

FABRICA DE VIDRIERIA

ESPECIALITAT PERA ENVASOS DE VINS, LICORS,
ACIDS, AYGUAS MINERALS Y DEMÉS

DE

Joan Vilella y Comp.^a

Fábrica á Sant Martí de Provensals (Poble Nou).

Despaig: carrer del Consulat, n.º 2 bis, pral., Barcelona.

Aquesta fàbrica s'ha montat pera provehir los envasos que necessitan las fàbricas de productos quimichs, com son bombonas y altres grans envasos pera aquesta industria; pera provehir als exportadors y agricultors que se dedican als envasos de vins en botellas-tipos jerezanas, bordelesas, burgonyesas, champagnes, sidras, etc.; pe'ls fabricants de licors, com son vermouths, cognacs, etc.; pe'ls fabricants de begudas, gaseosas y cervesas y per los propietaris de manantials pera las sevas ayguas medicinals.

LA CASA ENVÍA DIBUIXOS Y PREUS A LAS PERSONAS QUE HO SOLICITIN.

Fabricació especial de garracons.

VINYAS AMERICANAS.

Grans cultius y vivers catalans de D. Martial Ombrás.

Avinguda ferrocarril. — FIGUERAS (Gerona).

Recomano als senyors Propietaris en bé de sos interessos que, ans de comprar ceps americans, se serveixin consultar mos preus corrents y visitar mas plantacions ab 40.000 peus de 4 á 10 anys, produhint alguns milions d'estacas *Rupestis Lot, Guiraud, Martin, Gloire de Montpellier*, etc.; *Berlandieri* é *hibrid Millardet*; podent escullir en plantacions de 500,000 barbats y 40,000 empeltats. No vench altres productos que 'ls meus, y las varietats que se demanin las serveixo sense barreja, auténticas y garantizadas en factura.—Desconfiar d'eixos comerciants que no tenen plantacions sino en sa imaginació y preus corrents.—A petició dels senyors compradors se regala y envia de franch la obra «Nociones prácticas de viticultura; La Viña Americana, su plantación, ingerto, cultivo, enfermedad, &» per D. Marsal Ombras, propietari.

establert á la exportació de fruytas á un límit més just y equitatiu.

Resulta, y la Cambra Agrícola ho demostra ab números, que 'l ministre ha partit d' una base falsa al establir l' impost, per quant las valoracions assignadas als diferents productes que 's gravan, han d' estimarse pe'l preu que alcansan en las zonas de producció y de cap modo en lo que obtinguin en los molls de embarch, puix en aquest últim cas lo valor de las mercaderías ha tingut un augment considerable, pe'l transport, gastos de comissió, etc.

Aixís, per exemple, la valoració assignada pe'l govern á las taronjas es casi 'l triple de la valoració efectiva, aixó es del valor de la taronja, allí hont se produheix, que es lo valor real y y verdader d' aquest y de qualsevol altra fruyta, diguin lo que vulguin tots los Ministres haguts ó per haber.

La cullita del blat.

Los datos que arriban de las principals regions agrícolas, confirman la noticia de que promet ser abundant lo rendiment que los pagesos obtinguin.

Per lo que á Europa se refereix, tant en Inglaterra com en Fransa, Alemanyia, Holanda y Bélgica, la cullita presenta excelent aspecte, y en Austria-Hungría, á pesar dels danys ocasionats á última hora per la calamarsa, los informes oficials publicats acusan un resultat molt més optimista que en 1897.

A Espanya y demás payssos meridionals del continent encara que los productes no serán tan abundants com s' esperaba encara ho son bastant, perque resultan superiors als del any passat.

Camprodon.

Estém en plena sega, la cullita de blat se presenta abundant y promet ser bona la de patatas.

2 Agost 1898.

Castellserá.

S' están acabant las feynas de las eras. Las garbas han rajat y la cullita ha sigut bona, en quant al blat y pe'l preu á que s' ha pogut vendre fins ara (de 18 á 19'50 pessetas per terme mitx), y la del ordi, per la abundancia y bona calitat del gra.

VARIOS ADOBS. — OTTO MEDEM. — Valencia.

PARA ABONO DE TODAS LAS COSECHAS Y CULTIVOS

INDISPENSABLE Y DE EXCELENTES RENDIMIENTOS

EL COMBINADO EMPLEO DE LAS

ESCORIAS THOMAS

como abono fosfatado.

Garantizadas puras.



Solubles al citrato.

MARCA DE FÁBRICA

El más económico, el más eficaz, el más duradero.

SALES de STASSFURT

como abono potásico

EN LAS FORMAS DE

Sulfato de potasa, cloruro de potasa, sales calcinadas ricas en
sulfato de potasa, kainita, etc., etc.,

bajo la garantía del Sindicato de ventas DE STASSFURT

NITRATO DE SOSA

como abono azoado.

DE GRADUACIÓN GARANTIDA DE 15 1/2 Á 16 % ÁZOE Y DE
EFECTOS RÁPIDOS Y SEGUROS.

Dirigirse para prospectos é informes sobre el empleo

A D. OTTO MEDEM.—Valencia.

Ab unas quantas anyadas com aquesta y ab una mica de bona administració, aquest poble seria aviat un dels més floreixents y bonichs del Pla de Urgell.

3 Agost 1898,

Cornellá del Llobregat.

Los pallers curullats demostran que hem acabat de batre; la anyada, tant seca com regadiu, bon xich bona, descomptant del Pla las mojudas que la riuhada colgá ó se 'n endugué 'l sembrat de soca arrel. Lo que quedá acabá bé; pocas vegadas hem presenciát un Maig com lo d'enguany, sens una boyra y ab matinas frescas, procedintse á la sega sens rovell en los blats ni escaldament en los ordís. Nostra plana ha cambiat la decoració per complert; la verdor dels blatdemoros y monjeterars ho ompla tot y convida á esplayarhi la vista.

1 Agost 1898.

Esplugas de Francolí.

Estém sufrint una calor insoportable. No 's recorda d' una altra igual. Aixó fa que 's donguin terme á las feynas del batre, quin resultat no 's pot calificar més que de mitjá.

L' ordi s' está pagant de 6 á 6'50 pessetas la quartera y las bessas de 11 á 12.

La filoxera segueix acabant la seva obra invadint per complert las vinyas que quedavan exemptas de semblant assot. Per aqueixa causa la situació del pays es cada día més crítica. N' hi ha prou ab dir que per deutes de consúms y atencions municipals se treuhen á subasta varias fincas, medi extrém que encara aquí no s' havia vist may per tal motiu.

28 Juliol 1898.

Granollers.

Fa vuyt días que 'l blat se pagava á 21 pessetas la quartera de 60 kilos y avuy está á 19.

La seca comensa á deixarse sentir.

1 Agost 1898.

La Garriga.

Las cullitas del blat y patatas han sigut molt abundants; la del vi no se presenta malament.

27 Juliol 1898.

Ceps americans de Viuda de Leopoldo Rius. — Barcelona.

CEPS AMERICANS.

CULTIUS Y VIVERS

DE LA

VIUDA DE LEOPOLDO RIUS.

BARCELONA.

S' enviará 'l Catálech á qui 'l demani.

IMPORTANT ALS AGRICULTORS.

Talpicida-Almera. Mata-taups.



En forma de boletas y en pots de vidre expeném aquest tòxich que la práctica de molts anys nos ha ensenyat que es l'únic exterminador tant del TAUP com de la RATA-TAUPERA vulgarment conegudas las duas especies per TAUPS, los quals destrueixen los sembrats, tallant las arrels y fins los tronchs com succeeix ab los ceps, causant danys de consideració als agricultors, de manera que tots los medis empleats fins avuy día pera destruhirlos no han donat resultat. — Lo TALPICIDA-ALMERA es l'únic medi exterminador d'aquets animals, lo més barato y segur.

¡PROBEULO Y VOS CONVENCEREU!

Preu del pot de 100 bolas, 8 rals. — Se venen en lo Despach Central: carrer de Xuclá, 21, BARCELONA, FARMACIA ALMERA y en son Laboratori-Fábrica de SANT JOAN DE VILASSAR.

Manresa.

En la matinada d' abir se desencadená sobre aquesta ciutat y son terme una forta tempestat d' aygua y calamarsa, que ha perjudicat bastant als vinyats situats en la montanya de Santa Catherina y encara més als de Castellgalí. Per la tarde caygué una pluja pausada, que ha beneficiat molt los plantíos de las tardanerías, que presentaban mal aspecte, á causa de la falta d' aygua y del excés de calor.

4 Agost 1898.

Mollet del Vallés.

Havent acabat de batre y sembla que estém al cel. Los pagesos ara están per acabar d' espolsar lo cánem, agarverarlo, embassarlo y alguns ja 'l van treyent de las bassas. Aqueix any será llarch, blanch y ab fibra fina y resistant.

27 Juliol 1898.

Santa Eulària del Vallés.

La batuda del blat, no ha donat pas los resultats que s' esperaban, puix la cullita es ben magre. En cambi la de patatas, sigrons y monjetas, promet ser bona.

7 Agost 1898.

Sant Feliu de Guixols.

La cullita de cereals en aquesta comarca no ha passat de regular. Estém en plena recolecció del suro, pagantse en general un trenta per cent més de son preu normal.

4 Agost 1898.

Tossa,

S' está realisant ab molta activitat la cullita del suro, per ser aquest un any que casi val més una pessa de suro que una de seda.

31 Juliol 1898.

Tremp.

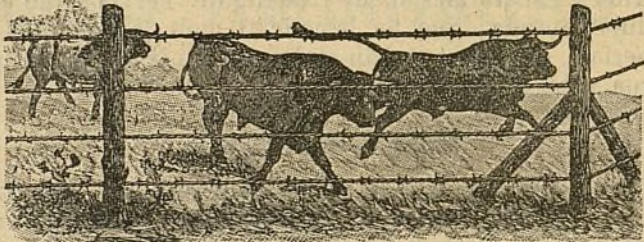
Los propietaris d' aquesta conca s' han afanyat á sulfatar las vinyas, á causa de que 's notá durant uns días que 'l mildiu comensava á atacar los pámpols. Gracias á Deu pará en sech aquella invasió, essent poch lo dany que ha ocasionat.

Refiats de que durant alguns anys no havíam sufert aquella peste, eran molts los que pensavan suprimir la sulfatació; però

NO MÁS FUEGO. — LINIMENTO BOYER-MICHEL.

ESPINO ARTIFICIAL

BARCELONA



BARCELONA

FRANCISCO RIVIÈRE

RONDA DE SAN PEDRO. 60

NO MAS FUEGO.
¡70 años de buen éxito!



Linimento * * * *

* * **BOYER-MICHEL.**

Curación segura de los alcances, aistensiones, esguinces, esparavanes, sobre-huesos, alifases, tumores lamparónicos, reumas, parálisis, debilidades de las piernas, claudicaciones, dilataciones sinoviales, contusiones, hidropesias, oftalmias y enfermedades de la garganta y del pecho. Asimismo se hace uso del **Linimento Boyer-Michel** en todos aquellos casos en que se aplica el hierro rojo, sobre el que tiene una ventaja inapreciable, que es no destruir la raíz del pelo, el cual vuelve á salir después de la enfermedad.

DEPÓSITO GENERAL EN FRANCIA,
J. Cormier y H. Péron. Châteauroux (INDRE.)

DEPÓSITO EN BARCELONA,
Alomar y Uriach, Calle de Moncada, n.º 20.

ara s' ha convensut tothom de que no la podém descuydar, y cada any, quand arribi 'l seu temps, no tindré més remey que fer tal operació. Es cert que resulta una nova carga per la agricultura, y no petita; però seria pitjor exposarnos á perdre la cullita del vi, que es la única important en aquesta comarca.

La cullita de las olivas tampoch será lo que pintava. Una gran part s' ha assecat, en tanta escala en algunas partidas que ab prou feynas n' ha quedat als arbres.

20 Juliol 1898.

Valls.

Degut á las abundants pluhas del passat hivern, la cullita de cereals ha sigut inmillorable, presentantse bastant bé la de rahim, si bé comensa á ressentirse de seca. Los preus dels dos productes son bastant elevats.

23 Juliol 1898.

Vilafranca del Panadés.

Arriba á son final en aquesta comarca la cullita de cereals, per trovarse molt avansat el batre. Son sollicitats, pagantse 'l blat á 19 pessetas quartera si es classe selecta, donchs se compra al pés, á 20 pessetas los 60 kilos. Los ordís se pagan al voltant de 8 pessetas la quartera.

Lo poch que queda de vi de la cullita última es molt sollicitat; s' han pagat los blanchs de 30 á 35 pessetas y 'ls negres de 20 á 24. La cullita vinenta será molt escassa, per la gran destrossa de la filoxera, que va devastant las pocas vinyas de aquet territori. Las novas plantacions, encara que son ja moltes y algunas hermosíssimas, son molt joves y son rendiment es escás.

28 Juliol 1898.

Mercat de Sant Celoni.

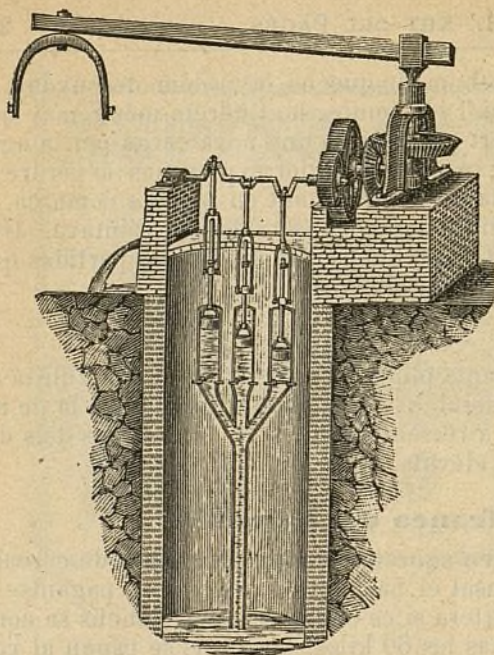
Bestiar. — Badells per carn, de 7'25 á 7'50 rals carnicera. — Id. magres, de 20 á 45 duros un; uns y altres molt demanats y molts poch venedors.

Grans. — Fasols montmelons, de 24 á 25 pessetas quartera. — Vessas, de 14 á 16 id., id. — Cibada, de 8 á 9'50 id., id. — Blat, de 18 á 19 id., id.; son las primeras partidas que comensan á sortir y sos preus encara no son ben fixats.

La viram bons preus; ous, de 1'05 á 1'10 ptas. dotzena. — P.

3 Agost 1898.

BOMBAS SIMPLIFICADAS. — Llinás del Vallés.



BOMBAS SIMPLIFICADAS.

Vegis lo número 160 de *La Pàgesia*, ahont se hi trobaran explicacions detalladas d' aquest sistema de bombas que á una fondaria de 4 metros á 30, treuen de 500 á 90 litros d' aygua per minut y colocadas ab tots sos accessoris no més valen de 625 pessetas á 975 respectivament; passant d' un 10 % més que qualsevol artefacte dels coneguts fins avuy per elevar aygua. — Dirigirse als constructors, **senyors Moratones y Companyia, Llinás del Vallés**, ó al Director de L' ART DEL PÀGES.

VINYAS AMERICANAS

Y

EUROPEO-AMERICANAS.

GRANS VIVERS DEL PANADÉS.

Empelts, arrelats y estacas.

MIR, ROMEU Y C.^A

Sant Sadurní de Noya.

— 3 NOVAS MÁQUINAS 3 —
PERA MOLDRE OLIVAS

ab patent d' invenció per 20 anys,

DE

Marcelino Salvatella
CONSTRUCTOR. ★ TORTOSA.

Despinyoladoras y trinxadoras d' olivas, cinias, bójits, trepitjadoras de rahims, prempsas y altres máquinas agrícolas premiadas en varias exposicions.

ESTABLIMENT D' HORTICULTURA

DE

JOAN CAMPRUBÍ

— en Sant Joan Despí. —

S' hi trovará un gran assortit de tota mena d' arbres.



MÁSTIC VEGETAL
INALTERABLE

pera tota mena d' empelts y feridas
de las plantas.

Pot usarse sempre y no danya may.
S' aplica ab un pinzell, en fret.

Primpcesa, 11 y 12. — BARCELONA.

CONSTRUCCIONS É INDUSTRIAS RURALS

per D. Joseph Bayer.

Quedant pochs exemplars d' aquesta tan útil obra per tots los propietaris rurals, diferentes vegadas anunciada en aquesta Revista al preu de 10 pessetas exemplar, y desitjant son autor realisar en breu plasso los que li quedan, ha resolt fer una rebaixa del 20 per 100 per tots los suscriptors á L' ART DEL PAGÉS que passin á recullir dita obra en lo *Consultori-mostrari agrícola*, carrer de la Primpcesa, n.º 12, entressol, costántloshi solament

8 pessetas los dos tomos.

EL BUTXI DELS INSECTES.

NOVA PREPARACIÓ INSECTICIDA

aplicable á tota classe de plantas pera matar tota mena de pugons.

Dirigirse á l' Administració de L' ART DEL PAGÉS, carrer de la Primpcesa, n.º 12, entressol. — Barcelona.

BIBLIOTECA AGRÍCOLA CATALANA de L' ART DEL PAGÉS.

Consta de 6 volums á 1 pesseta cada un. — Carrer de la Primpcesa, 12, entressol, Barcelona.

ALS SUSCRIPTORS DE L' ART DEL PAGÉS.

La Administració d' aqueix periódich recorda als seus abonats que están en descubert, se serveixin saldar comptes y posarse al corrent de la anyada, ja siga directament á la sucursal, carrer del Bou de la Plassa Nova, n.º 13, papereria, ab lletra del Giro Mútuo ó per medi de sellos de 0'15 céntims, remesos en carta al carrer de la Primpcesa, número 11, Barcelona.

PETITA CORRESPONDENCIA.

Almacellas -E. P. P.-	Termina en 1898.	Navaroles.—F. V.	Termina en 1898.
Grions.—E. O.	» » »		

IMPREMTA BARCELONESA, carrer de las Tapias, número 4, Barcelona.