

moda

suplemento de Blanco y Negro n° 13



BALDRICH.
Paris 36.

Ayuntamiento de Madrid



LUCIEN LELONG:
VESTIDO PARA
"COCKTAIL DINER"
DE Crespón NE-
gro con una cruz
de brillantes
de dibujo anti-
guo y sombrero
ENRIQUE III DE
LOUISE BOURBON



Realidades

La moda primaveral se fragua con todo secreto en los hornos de la alta costura. Y sólo de vez en vez lanza algún claro chispazo, que es augurio que ilumina las tinieblas de nuestra incertidumbre. Hoy es un gorrito que se inclina en gesto inverosímil; mañana será un nimbo que de nuestra nuca se alzaré hacia el cielo.

Los vestidos de la actual "mi-saison" se complacen en convertir las siluetas femeninas en tallos finos y flexibles que florecen en la gracia del sombrero. En una gracia a veces anticuada que ha buscado la moda a través de los campos de la Historia. El "cinema" y el teatro, al abrir ante ella el álbum vivo del pasado, le facilitan su tarea. Le muestran y demuestran lo deliciosamente picante que puede resultar en contraste con el rostro ultramoderno de una Catherine Hepburn la redécilla de nuestras abuelas; sobre la frente luminosa de una Greta Garbo, el peinado de Cristina de Suecia; las plumas de avestruz en marco al claro perfil de una Norma Shearer y el "hennin" medieval entre los rizos dorados de una Loretta Young.

A "Las Cruzadas" deberemos, pues, más de un tocado; al "Sueño de una noche de verano", más de un rutilante ropaje, y a "Las mujeres en torno al Rey Sol", toda una boga Luis XIV.

¿Pronósticos sobre la moda futura? ¡Nada más fácil! Estudiemos la cartelera parisiense. Detengámonos ante los grandes éxitos de la temporada y habremos hallado la simiente de una línea futura, de un empaque futuro, de un detalle del porvenir. ¿Que "Margot" triunfa en París? ¡Pues ya sabemos lo que nos aguarda! Una renovada racha de tocados "a lo Estuardo" y de indumentos "a lo Enrique III". Seguirán las golas rizadas en torno a los cuellos femeninos. Se

ampliarán con nuevos bríos los "jamones" de las mangas. Se ajustarán los corpiños con hileras de botones, y quizá las faldas, a este mismo soplo, cletearán con vuelos de antaño. Sobre la austeridad de los trajes negros refulgirán cruces de brillantes, y los birretes gallardos, y las capitas airoas de Enrique III y de sus favoritos serán nuestros birretes favoritos y nuestras capas predilectas. Mil otros detalles ahuyentarán de nosotros la monotonía: ¿Las joyas colocadas como flequillo en la frente? ¿Los chapines altos, extrañamente recortados? ¿Las "aigrettes" en los sombreros? ¡Chi lo sa...!

En la moda nocturna es fácil que, debido a la obra que actualmente representa el teatro del Ateneo, se siga acusando una influencia clásica: túnicas de gasa plegada, diademas de oro, ricas sandalias, contrastes en el colorido...

Es posible también... ¡Pero basta ya de pronósticos! ¡Basta de fantasía y divagación! Y volvamos a la realidad que ante nuestros ojos desfila en estética legión de vanguardia:

Los sastres mañaneros y las "petites robes" de lana siguen netos de línea. Un poco más cortos que los del invierno, acusan la silueta ancha de hombros y esbelta de caderas. Su "chic" radica en su extremada sencillez, limpia de adorno.

Entre el colorido nuevo destaca el "bleu de París", sostenido y radiante como el azul que resplandece en las vidrieras de nuestras catedrales en días de sol. Cintas, plumas, blusas, sastres, trajes de noche: toda la primavera entrante promete estar salpicada de pinceladas "azul París".

El sastre de raso negro, con su blusa de raso blanco, priva entre las elegantes, y su hermano, el "tailleur de minuit", gana cada vez más

terreno. Triunfa a todas horas y en todas partes: en el "bridge" y en el "cock-tail", en la comida y en el "dancing". La clave de su éxito hay que buscarla en su carácter acomodaticio.

El sastre nocturno se nos presenta bajo dos aspectos: el de falda corta y el de falda larga. En el primer caso es frecuentemente de hechura "smoking", cuya severidad se equilibra con la riqueza del material, que puede ser desde un raso brillante hasta un encaje rígido. El sastre de falda larga—cuyo prototipo es el adjunto modelo de Heim, de terciopelo marrón con chaleco de "tricot" de oro y bordados de lentejuelas de oro—suele ser con preferencia de paño negro (Creed), de falda mate (Patou) o de raso (Rosine Paris). Las blusas son una sonrisa. Deslumbrantes o vaporosas son la joya que encierra el estuche. A un momento dado la chaqueta sombría se desliza en el respaldo de la silla y los bustos femeninos resplandecen con fulgores de perlas, de rubíes o de zafiros.

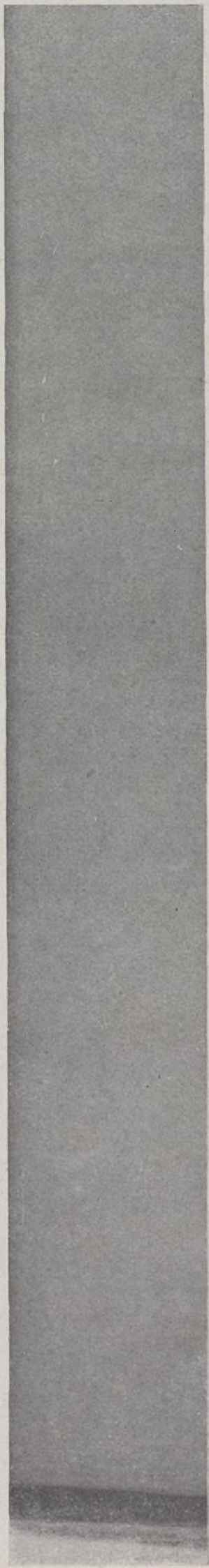
Lelong fabrica sus blusas—de "lamé" o de gasa—altas por delante y escotadísimas en la espalda. Alix, siguiendo una línea paralela, nos las ofrece de un "lamé" a canutillo. Lanvin lanza una legión de blusas de oro o de plata, de lentejuelas o de armiño, que, subidas delante y detrás, descubren los hombros y carecen de mangas.

Como modelo supremo para "cock-tail-diner" presenta Lelong el adjunto vestido de grueso crespón negro, realizado por una cruz antigua de brillantes y un birrete Enrique III, de Louise Bourbon.

Y nada más por hoy. La moda primaveral se fragua en todo secreto en los hornos de la alta costura. Y sólo de vez en vez alguno de sus claros chispazos es augurio que ilumina las tinieblas de nuestra incertidumbre.

HEIM: SASTRE DE MEDIANOCHE DE TERCIOPELO MARRÓN BORDADO CON CANUTILLO DE ORO Y CHALECO DE FINO "TRICOT" DE ORO.—VESTIDO DE NOCHE, DE "MOIRÉ" NEGRO, CON BOTONES DE "STRASS". MODELO MAITENA

L'armen de Paris



Ayuntamiento de Madrid



sombremos

Sombrerito de faya, adornado con un ramo de cerezas. / Sombrero de estilo holandés, de fieltro negro con cuentas rojas y velillo también negro. / Toca de "satin" negro, de fina y graciosa silueta. / Sombrero bretón de paja "bengale" blanca y "gros-grain" rojo. / Otro lindo modelo de "toile auvergnate", con el borde obscuro.

R. Drivon
PARIS 36

Toca de paja azul con la-
zos de "gros-grain" en ver-
de y blanco. Modelo Mar-
celle Roze. (Foto Dorvyne.)
Precioso sombrero de paja
nacarada, gris-azul, ador-
nado con cinta "ciré" ne-
gra. (Foto Georges Saad.)
Panamá natural adornado
con cinta "gros-grain" y
pluma negra. Modelo Louise
Bourbon. (Foto Dorvyne.)



Panamá natural con cinta
"drapée" rosa. Modelo Esther
Meyer, presentado por Danie-
lle Davieux. (Foto Dorvyne.)

vestidos y
abrigo, primaverales

"Tailleur" de "jersey" palo de rosa en dos tonos. Modelo Lelong. El sombrero, de fieltro a juego, es de Louise Bourbon. (Foto Dorvyne.)



Conjunto de lino blanco con cuadritos en azul marino y blusa de "taffetas", marino también. Modelo Jodelle. El sombrero es de Louise Bourbon. (Foto Georges Saad.)



"Shepherd", levita de lana blanca con botones verdes y ribeteada de este color. Modelo Heim. (Foto Luigi Díaz.)



blusas y telas

(Modelos y dibujos de Baldrich, París.)

Ayuntamiento de Madrid

la moda
del punto.



chalecos



El gran auge de los géneros de punto. He aquí algunas de las últimas creaciones, en las que campea la fantasía creadora de la moda: Modelo de "jersey" de lana rosa pálido. (Foto Dorvyne.) / Blusa de punto de lana amarillo mostaza. Modelo Michèle. (Foto Dorvyne.) / Chaleco de punto rosa pálido con abrigo, también de punto gris "beige". (Foto Dorvyne.) Blusa de "crochet" rosa. Modelo Veron. (Foto Dorvyne.) Chaleco de "crochet" blanco con lacitos de cuero negro. Modelo Simone Faure. (Foto Dorvyne.)



vestidos



Conjunto en el que la chaqueta es de punto verde oscuro, y la falda, verde almendra. Modelo Anny Blatt. (Foto Dorvyne.) / Conjunto de punto de lana gris oscuro con hilillo de seda negra. Modelo Anny Blatt. (Foto Dorvyne.) Vestido de lana de fantasía negra y roja. Modelo Marcel Rochas. (Foto Georges Saad.) / Vestido de punto de seda artificial rosa, blanco y marrón. (Foto Dorvyne.) Chaqueta y falda de punto de lana azul claro con corbata y cinturón azul marino. Modelos Anny Blatt. (Foto Dorvyne.)



¿ uñal o joya ?

La moda, arbitraria y caprichosa siempre, exige de la mujer elegante el llevar pintadas las uñas de diversos colores que armonicen con los de las "toilettes". De izquierda a derecha véanse varias tonalidades: amatista, nácar o violeta, de Peggy Sage; "Capucine" d'Aubry, o naranja Cop-Lak; esmeralda nacarada de Cop-Lak o esmeralda "green" de Peggy Sage y marfil de Cop-Lak o "Shade" de Peggy. Abajo, "Embajada" o granate oscuro de Eclador. (Dibujo de S. de Tejada.)



ntamiento de Madrid

S. de Tejada



Vestido de "marocain" negro con cordón de seda roja. Modelo de Heim, que ha bautizado con el nombre de "Myriam". (Foto Georges Saad.)



Vestido para comida de "crêpe" negro, con la espalda de tul, y redecilla de terciopelo y brillantes. Modelo Jean Patou. (Foto Dorvyne.)

*vestidos
de noche.*



Traje sastre de "schantung" natural con blusa de crespón de China color rojo fuerte. Elegante modelo de Robert Piguet. (Foto Dorvyne.)



Vestido de encaje negro con cinturón que se cierra con un broche de brillantes. Modelo titulado "Libellule", creado por Lelong. (Foto Dorvyne.)



Modelos

juveniles

Para muchachas o señoras jóvenes ha creado Heim estos tres deliciosos modelos. El de la izquierda se compone de una falda de terciopelo "cotelé" marrón y una chaqueta de "Navy" blanco adornado con astracán a juego con el color de la falda. El de la derecha es de "raily kasha", de Rodier negro, y el chaleco de lana lleva un pechero de astracán. El modelo del centro, de línea muy nueva, es de punto hecho a mano; muy propio para no conducir, puesto que no se arruga; lo neutro y discreto de su tono permite llevarlo con cualquier traje. (Dibujo de S. de Tejada.)

Ayuntamiento de Madrid



... para la mujer ...

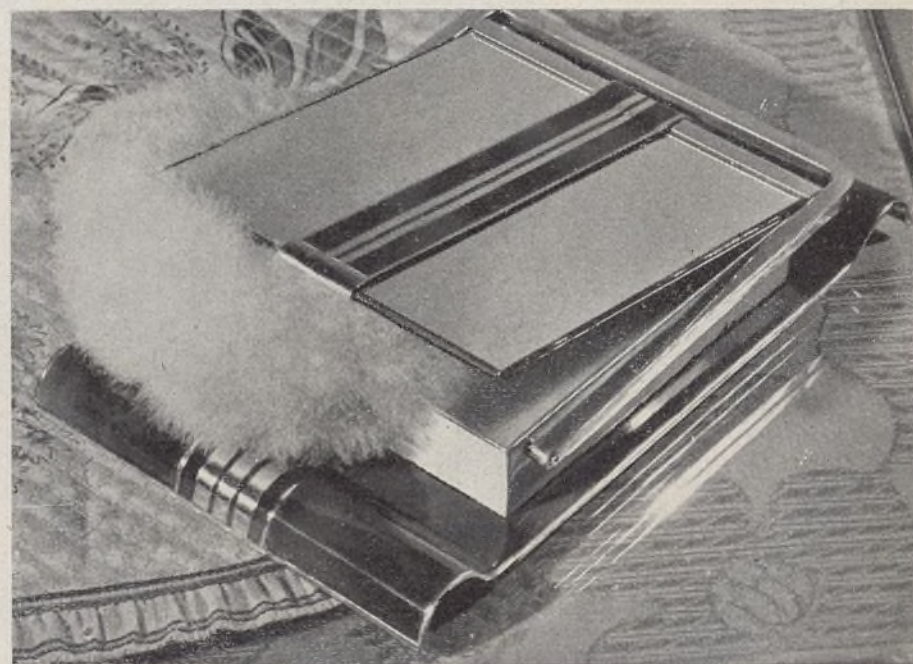
Brazaletes, broches y collares de metal dorado y con piedras de colores. Modelo Reim Bailly. Una combinación de lujosos detalles para la mujer, de gran elegancia y fastuosidad por su lejano recuerdo de los espléndidos adornos femeninos del Renacimiento.

Pañuelos de muselina de seda estampada con los más variados dibujos de fantasía con diagonales, cuadrados y letras. Modelos Tilly. (Foto Dorvyne.)

Polvera de galalita para el tocador. Modelo Rosenhain. (Foto Ag. Schostal.)

Bolso y guantes de "pecary beige" y bufanda de "lamé" verde, "beige", negro y blanco. Modelos Hermés. (Foto Dorvyne.)

Tres modelos de zapatos para deporte; todos de gamuza, marrón el primero, negra y blanca el segundo y azul marino con cuero del mismo color el último. Modelos Euzel. (Foto Dorvyne.)





GRECIA EN HOLLYWOOD

Gladys Swarthout, la deliciosa "estrella" de la pantalla, luce en esta página dos originales modelos: uno de crespón rojo con cinturón dorado, y otro de "georgette" blanco, inspirados en las sobrias y elegantes líneas de la estatuaría helénica. (Fotos Montaña.)



Leonore Sabine, la famosa "coiffeuse", ideó este exótico peinado para resaltar el efecto de un vestido de tonos metálicos. (Foto Schostal.)



Maxine Reiner, "estrella" del "cinema", luce con singular gracia uno de los peinados hoy en boga que imita una corona de rizos. (Foto Schostal.)



La rubia belleza de Ann Southern luce un peinado de gracia y rizados. (Foto Schostal.)



No resulta menos atractiva esta otra "coiffure", adaptada por la también bellísima artista Jean Arthur. (Foto Schostal.)





Precioso "pegnor" de punto de lana amarillo plátano. Modelo Anny Blatt. (Foto Dorvyne.)

Traje de hilo, muy sencillo, con blusa de hilo amarillo y corbata azul. (Foto Sonja Walther.)

Vestido de seda blanca bordada a mano para "bebé". Modelo Arnold Müller. (Foto Schostal.)



PARA LOS NIÑOS

Ayuntamiento de Madrid



"Figuras de Ansó", por José Aquiar

Ayuntamiento de Madrid

Reproducción por el Prof. Eug. Norman

Ayuntamiento de Madrid

PARA LOS NIÑOS



Arriba: Vestido de franela verde. El bolero y la falda se abrochan sobre una blusa de "tussor".—Falda de fina lana azul marino con tirantes y blusa de "plumetis" blanca.—Abajo: Vestido de "taffetas" con cuadritos azules hechos al bies.—Vestido de "chantung" rosa, al que dan vuelo unos frunces nido de abeja.—El último modelo es de "crêpe" de China con lunares blancos.



T.B. Paris 36.

Ayuntamiento de Madrid

Fabricado por
S.A.C.H.A.M.
Ginebra - París - Lyon

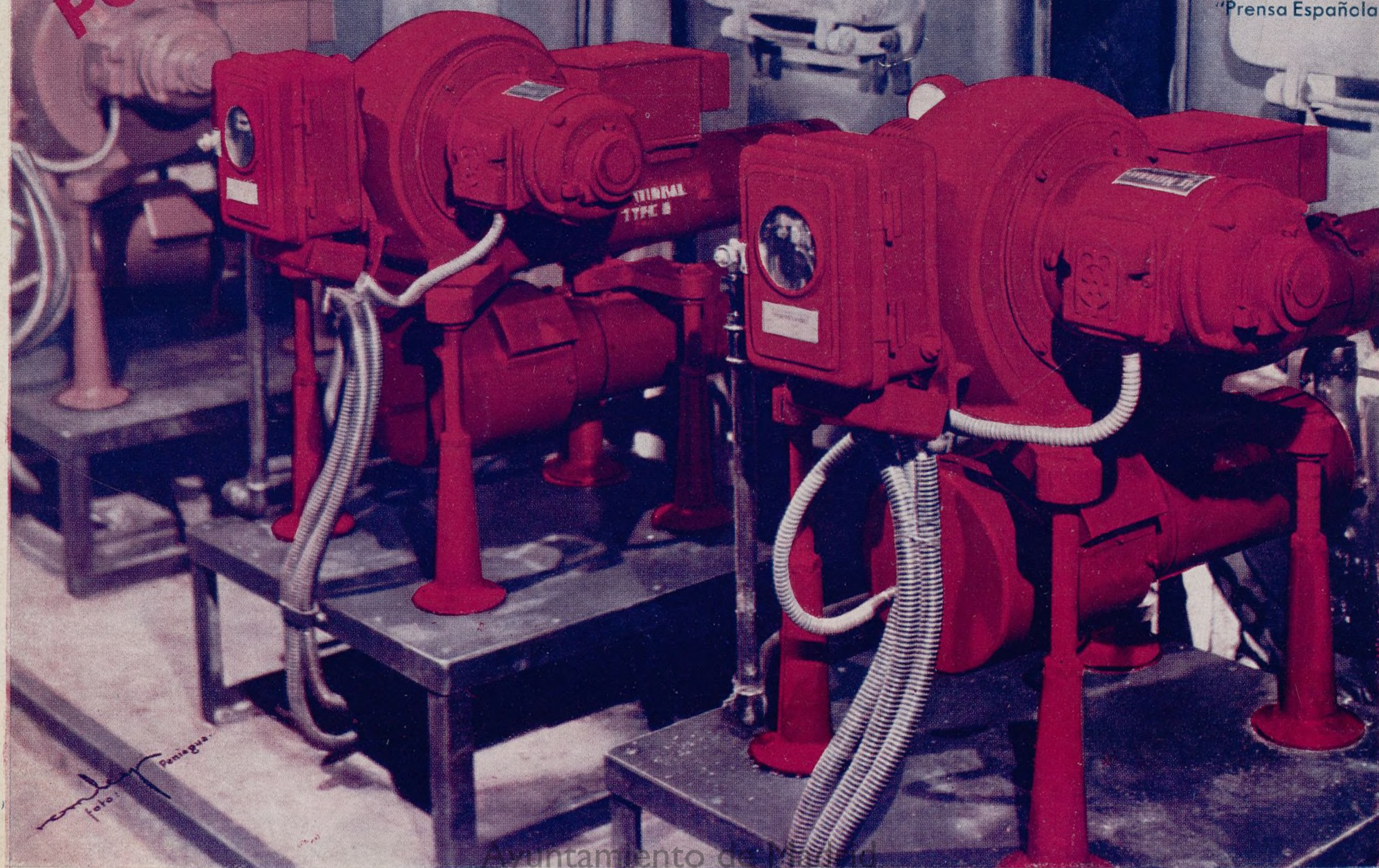
Exclusiva para España
F. Gurrea Nozaleda
Marqués de Cubas, 11
Teléf. 24816 - Madrid

Si...

**PERO TODO EL MUNDO SE DECIDE
POR EL QUEMADOR AUTOMÁTICO DE FUEL-OIL**

para calefacción central

Instalación de
"Prensa Española"



Ayuntamiento de Madrid