

Bloc Postal

oooooooooooo

Vistas de El Escorial

20 tarjetas

Primera serie

oooooooooooo

Hijo de Nicolás Serrano

El Escorial

Ayuntamiento de Madrid

Ayuntamiento de Madrid

22054

EL ESCORIAL. - Vista general desde la Presa.

400



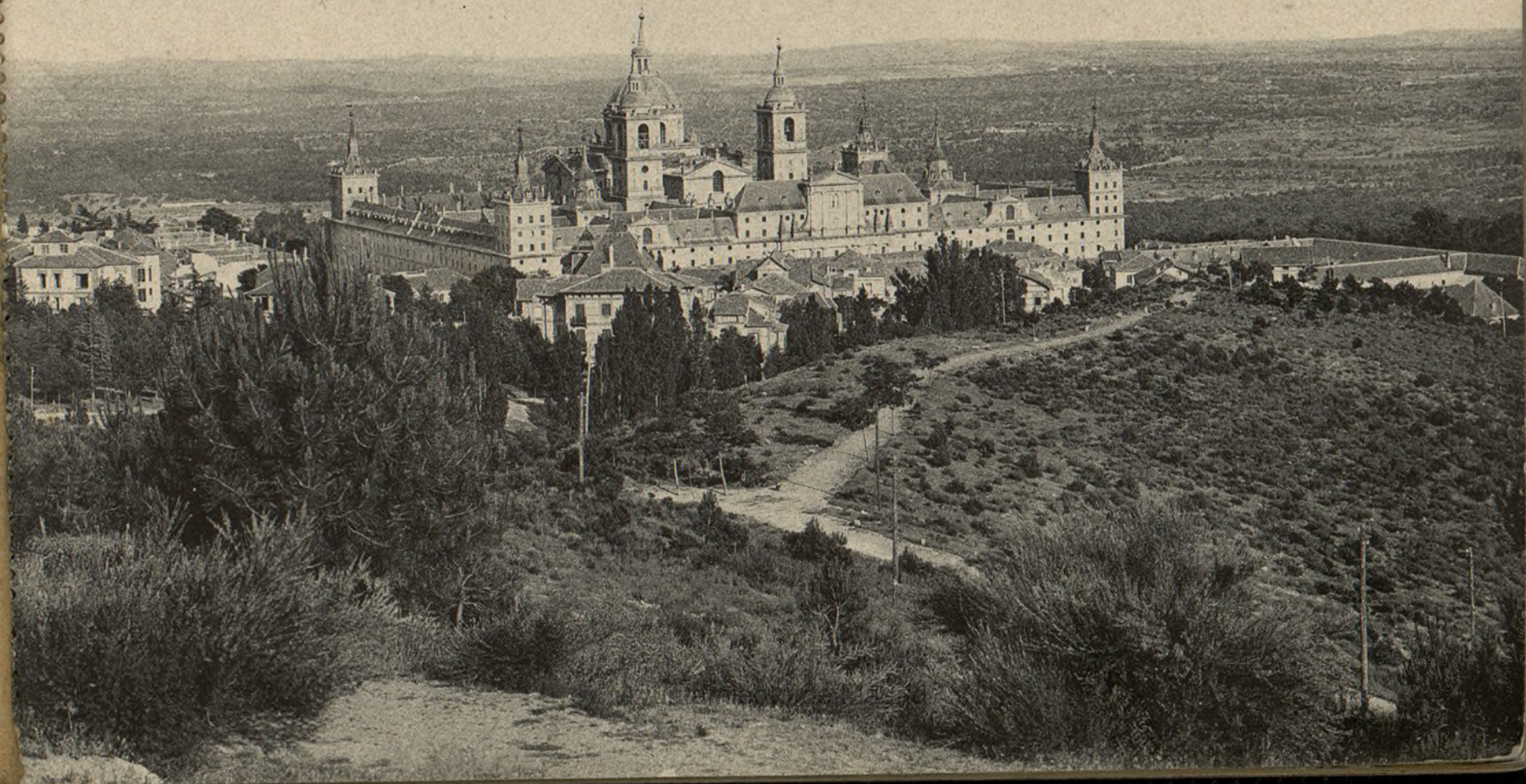
Ayuntamiento de Madrid

Hijo de Nicolás Serrano.

Ayuntamiento de Madrid

IN. 22054-1

EL ESCORIAL.—Vista general desde el Romeral.



Hijo de Nicolás Serrano.

Ayuntamiento de Madrid

22054-2

EL ESCORIAL.—Fachada principal y ángulo del Seminario.



Ayuntamiento de Madrid

Hijo de Nicolás Serrano.

Ayuntamiento de Madrid

22054-3

EL ESCORIAL.—Estanque de la Huerta.



Ayuntamiento de Madrid

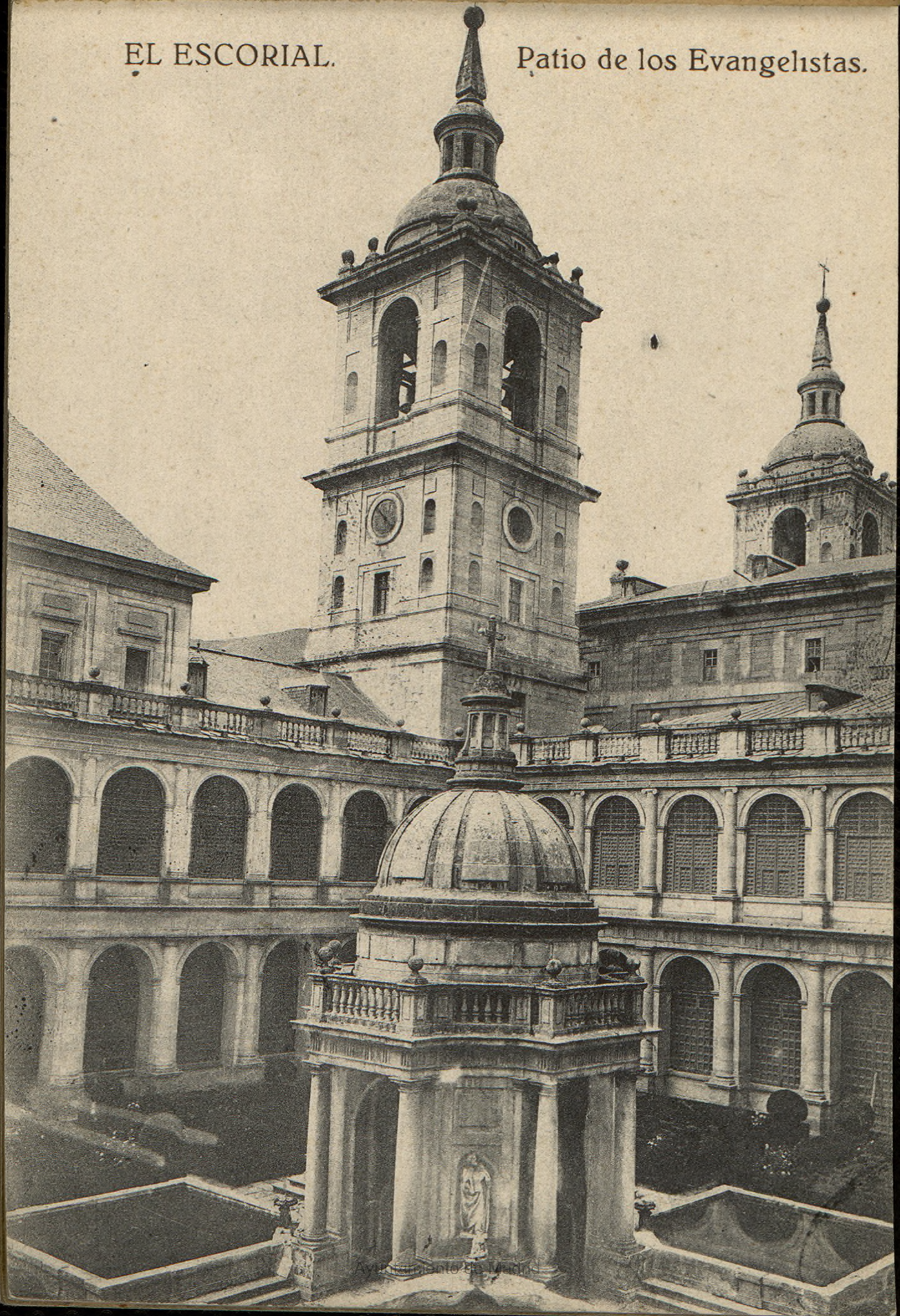
Hijo de Nicolás Serrano.

Ayuntamiento de Madrid

22054-4

EL ESCORIAL.

Patio de los Evangelistas.



Hijo de Nicolás Serrano.

Ayuntamiento de Madrid

22054-5



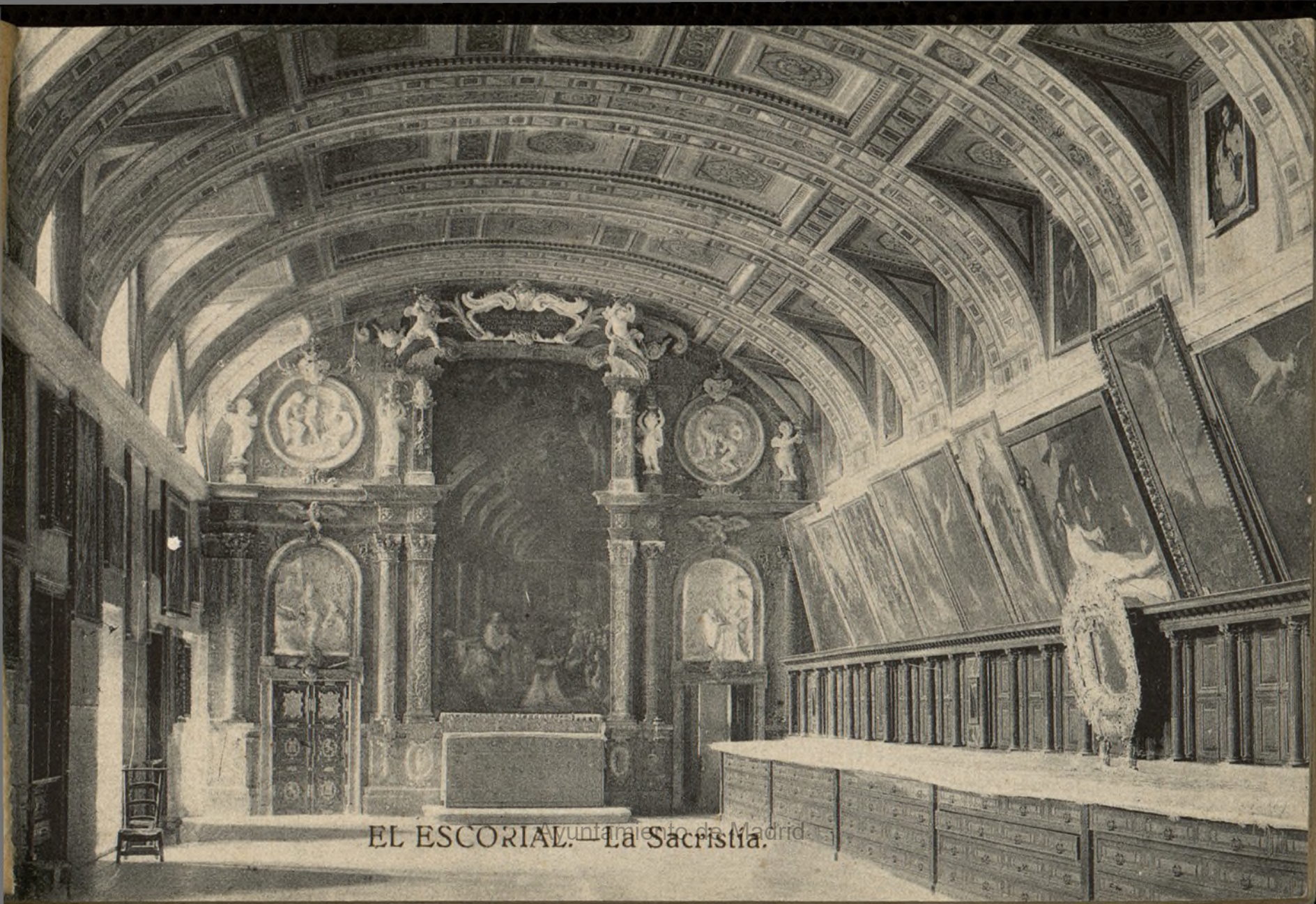
Ayuntamiento de Madrid

EL ESCORIAL. - La Biblioteca.

Hijo de Nicolás Serrano.

Ayuntamiento de Madrid

22054-6



EL ESCORIAL. — La Sacristía.

Hijo de Nicolás Serrano.

Ayuntamiento de Madrid

22054-7



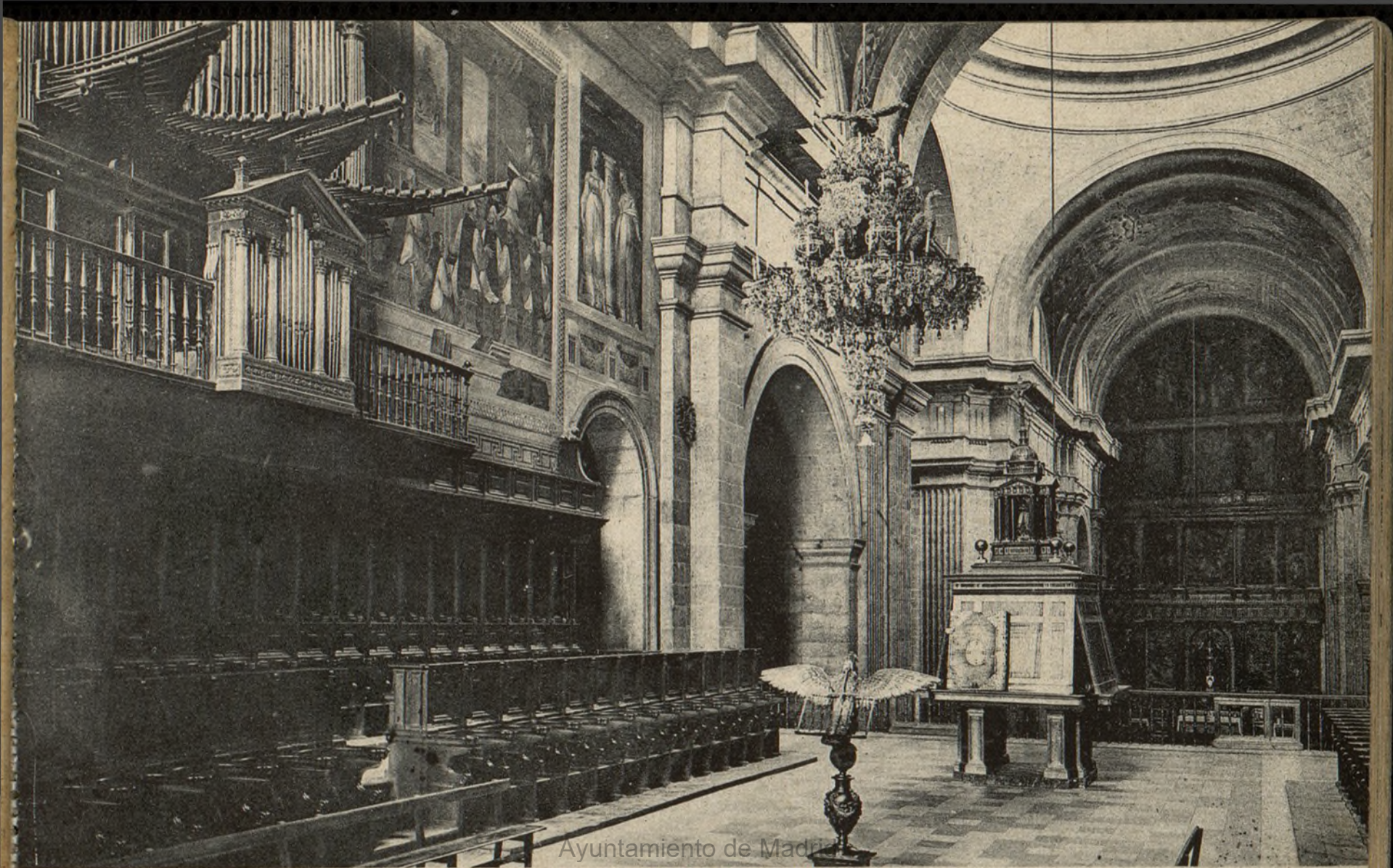
Ayuntamiento de Madrid

EL ESCORIAL
Una de las Salas Capitulares.

Hijo de Nicolás Serrano.

Ayuntamiento de Madrid

22054-8



Ayuntamiento de Madrid
EL ESCORIAL.—El Coro.

Hijo de Nicolás Serrano.

Ayuntamiento de Madrid

22054 - 9



Avuntamiento de Madrid
EL ESCORIAL.—Otra de las Salas Capitulares.

Hijo de Nicolás Serrano.

Ayuntamiento de Madrid

22054-10



EL ESCORIAL.—Carlos V, su mujer, hija y hermanos (Grupo Leoni).

Hijo de Nicolás Serrano.

Ayuntamiento de Madrid

22054-11



EL ESCORIAL.—Felipe II, sus mujeres e hijos (Grupo Leoni).

Hijo de Nicolás Serrano.

Ayuntamiento de Madrid

22054-12



EL ESCORIAL.—Ayuntamiento de Madrid. Interior de la Iglesia.

Hijo de Nicolás Serrano.

Ayuntamiento de Madrid

22054-13

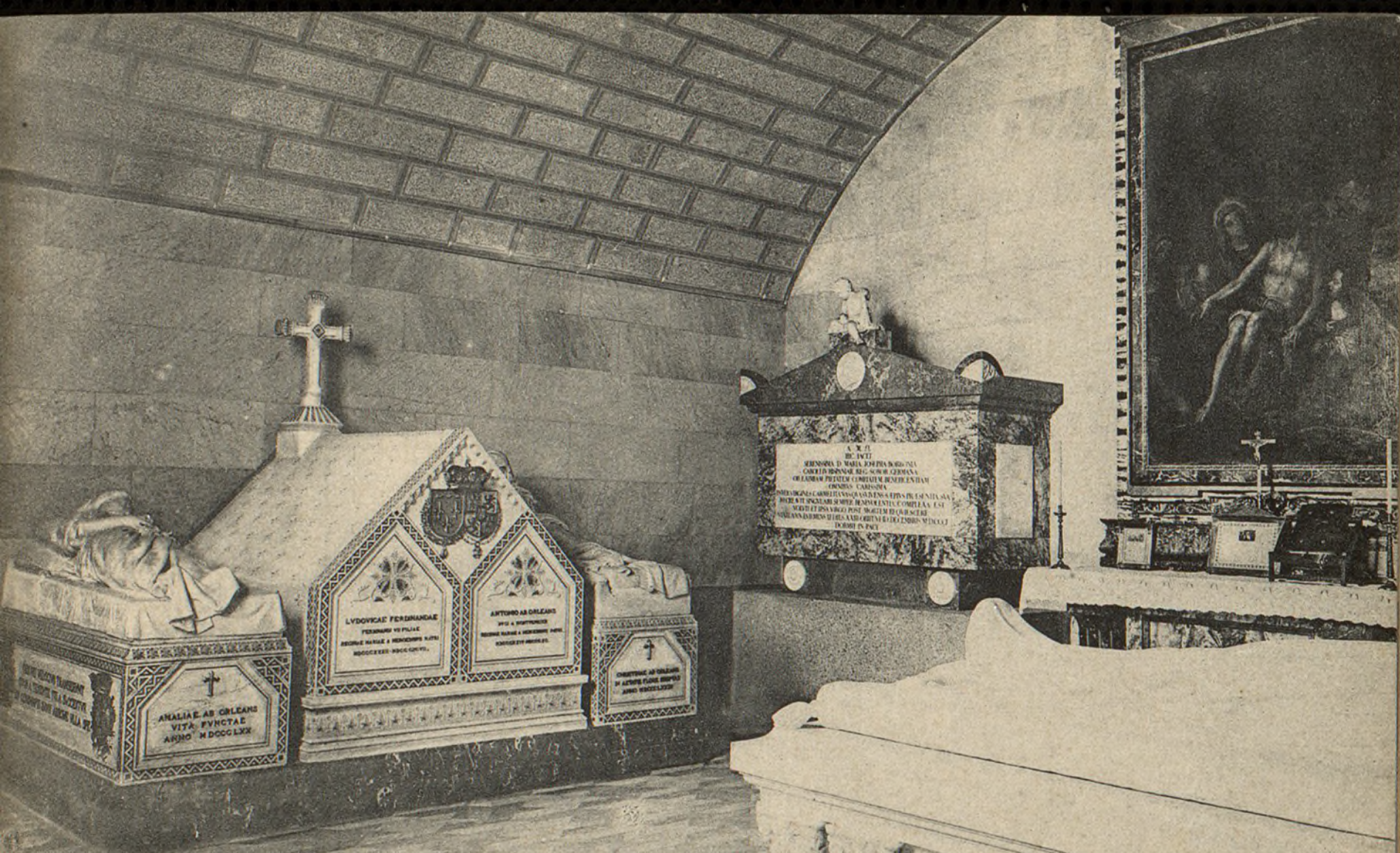


EL ESCORIAL. Panteón de los Reyes.

Hijo de Nicolás Serrano.

Ayuntamiento de Madrid

22054-14

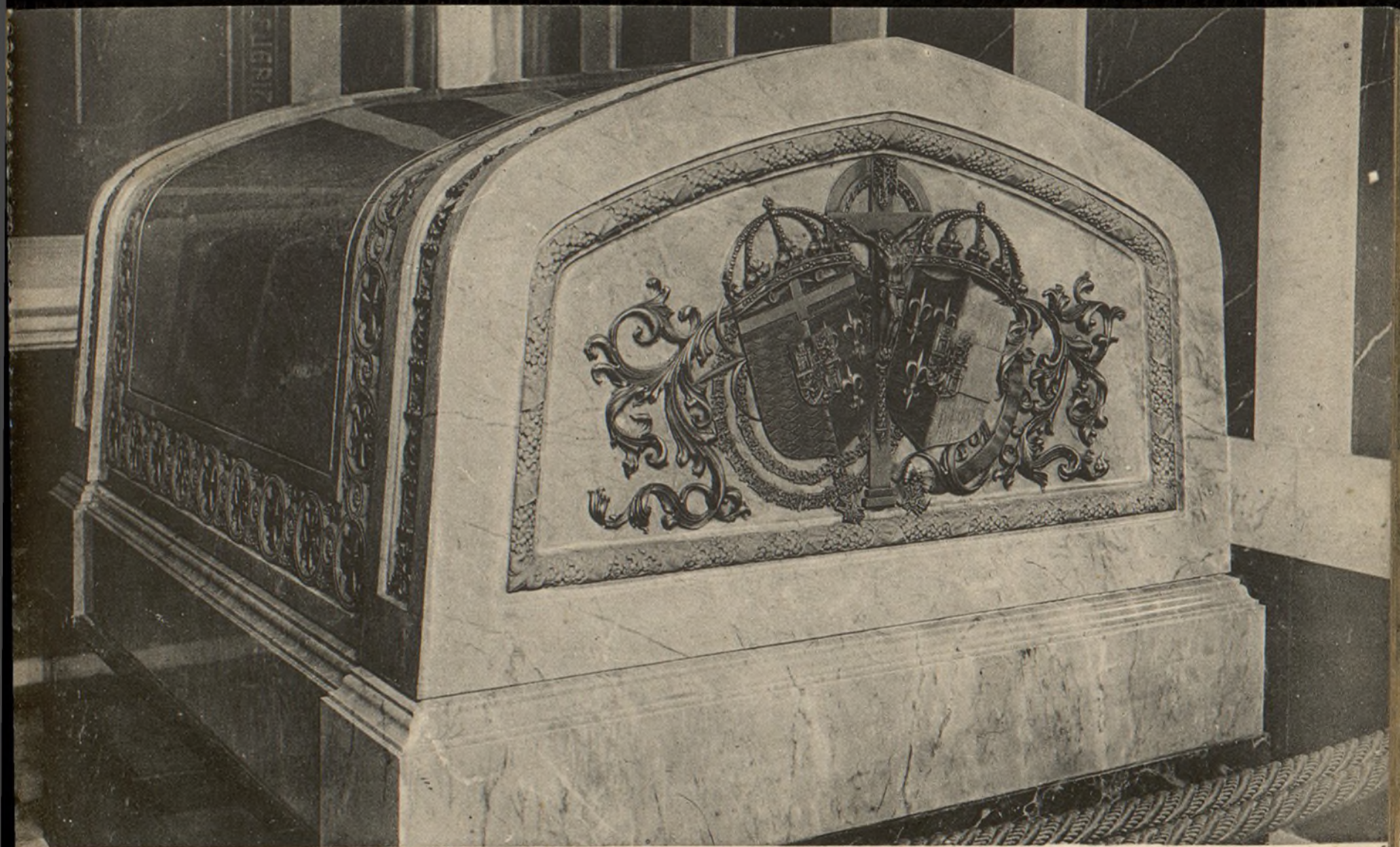


Ayuntamiento de Madrid **EL ESCORIAL.**—Panteón de los Duques de Montpensier.

Hijo de Nicolás Serrano.

Ayuntamiento de Madrid

22054-15

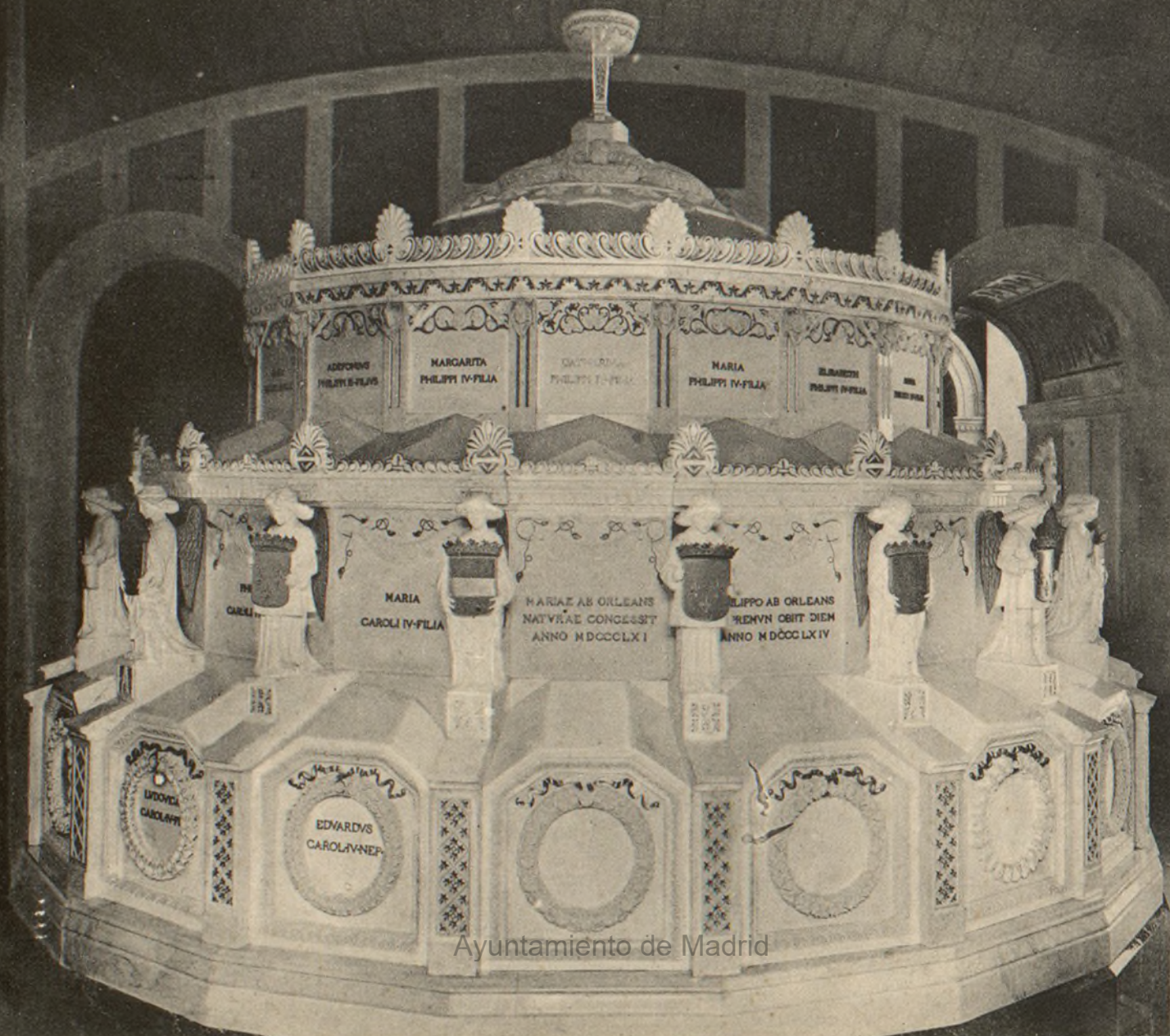


EL ESCORIAL.—Panteón de la Infanta María Teresa.

Hijo de Nicolás Serrano.

Ayuntamiento de Madrid

22054-16



Ayuntamiento de Madrid

EL ESCORIAL.—Panteón de párvulos.

Hijo de Nicolás Serrano.

Ayuntamiento de Madrid

22054-17



Ayuntamiento de Madrid
EL ESCORIAL.—Panteón de Infantes. Los Heraldos.

Hijo de Nicolás Serrano.

Ayuntamiento de Madrid

22054-18



EL ESCORIAL. — La momia de Carlos V.

Hijo de Nicolás Serrano.

Ayuntamiento de Madrid

22054-19

EL ESCORIAL.

La Silla de Felipe II.



Ayuntamiento de Madrid

L. A. ...
1885

Hijo de Nicolás Serrano.

Ayuntamiento de Madrid

22054-20