

44-286-23

1

PLANOS Y MEMORIA

P. J. Margall
Palacio número 2

Duplicada

Madrid, 30 de Mayo de 1924.

P L A N O S

A 2ª 2ª 2ª

41-286-23

V 2 E B V 2

M E M O R I A

M E M O R I A



En la Avenida de Pí y Margall, solar señalado con el número 13, esquina a la calle de la Abada, se proyecta construir un edificio por la Sociedad Anónima General de Espectáculos, para Salón de Espectáculos - " O L I M P I A " ajustado en todo a las Ordenanzas Municipales y bajo los elementos constructivos que se mencionan.

Previo los movimientos de tierra que se lleven a cabo para su implantación con el tendido de red para alcantarillado visitable y por ramales, se procederá al rellenado de zanjas, placas y puntos culminantes de apoyo, por hormigón en masa, compuesto de almeandrilla, arena lavada y cemento.

La estructura general se efectuará a base de hormigón armado, piedra granítica y fabricas de ladrillo fino para frentados y corriente en trasdosados sentados con mortero de cemento y arena.

Cantería en zócalos granítica, chapadas de basamentos, imposta y cornisa en mármoles columnas, balaustradas, y motivos apliques y jarrones a base de cemento en bloques.

Fachadas principales, en ladrillo fino al descubierto, y laterales y posterior, enfoscados con mortero de cemento, y estucados, sobre estos con tendido alemán.

Cubiertas convinadas metálicas, con hierros laminados distintos perfiles y comerciales y cristales, igualmente en varios gruesos y opacidad.

Carpintería de taller, de los marcos corrientes y en maderas del

Norte, Balsain y Soria, para tableraje, largueros, cabeceros y cruceros moldado a uno y dos haces, con cristalería y herrajes de distintos tipos y combinaciones.

Pavimentos en piedra, mármol, madera y baldosin hidráulico, formando parquet de conjunto en pisos compuesto por mármoles, molduras y telas, con jambas y plintos igualmente en mármoles y madera de distintos perfiles y secciones.

La cerrajería artística, en general se formará mediante, hierros comerciales de distintas secciones, con aplicaciones o motivos forjados o en calamina, entrelazados, cajeados y corridos a conseguir el conjunto que se desea.

Las escaleras serán de las llamadas cómodas y amplias, según el fin a que han de ser destinadas y como incumbe a edificios destinados para afluencia de público, estas se harán a base de material cerámico revestidos, mediante mármoles, siendo la gradería y escaleras, de esta y servicio en madera corriente de Cuenca y Norte.

El decorado interior de el Salón de Espectáculos, se efectuará por apliques de "Estaff" comprendiendo, escociones, florones, colgantes, cornatos, capiteles, argollas, mensulas, apliques y motivos en general.

Se montará una instalación de saneamiento con servicios completos para ambos sexos con agua fría y caliente, por conducciones de plomo, zinc y hierro fundido, respectivamente a verter sobre aparatos de loza, inglesa loza del país, esmaltados y codos galapagos y cuantos elementos integran esta clase de instalaciones á descargar finalmente en la red de alcantarillado.

Será montado un servicio especial de ventilación por tubos de conducción, combinado por un sistema de aireación y ventilación, completo y según exige todo recinto, donde ha de aglomerarse gran nucleo de personas.

Completando las necesidades del inmueble se montarán ascensores eléctricos, instalaciones de fluido, luz y timbres, calefacción por agua caliente, montage del patio de butacas, aparatos cinematograficos, telones cortinajes y tapicería en general, alfombras y tiras, osamento de escenario y decoración, istintores de incendios, bonas de riegos y lonas de manga je con sus carretes dorrespondientes.

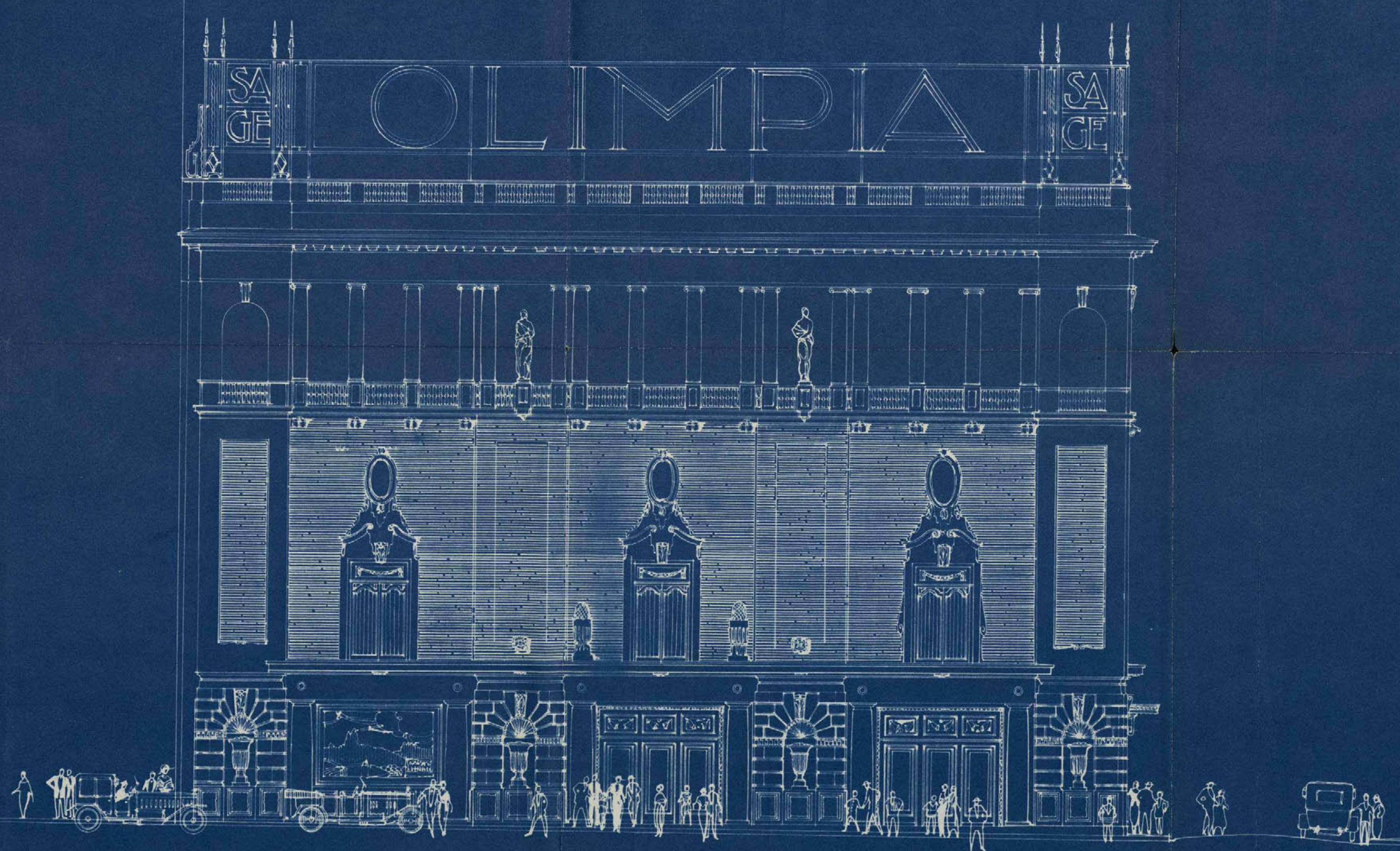
Se instalará una plataforma para musicos con órgano y elementos necesarios para conciertos durante los espectaculos y sesiones de arte.

En todos los ventanales interiores de fachadas é interiores, parte correspondiente a Salón de Espectaculos, se montarán una serie de vidriera artisticas en varios tonos y mediante emplomados.

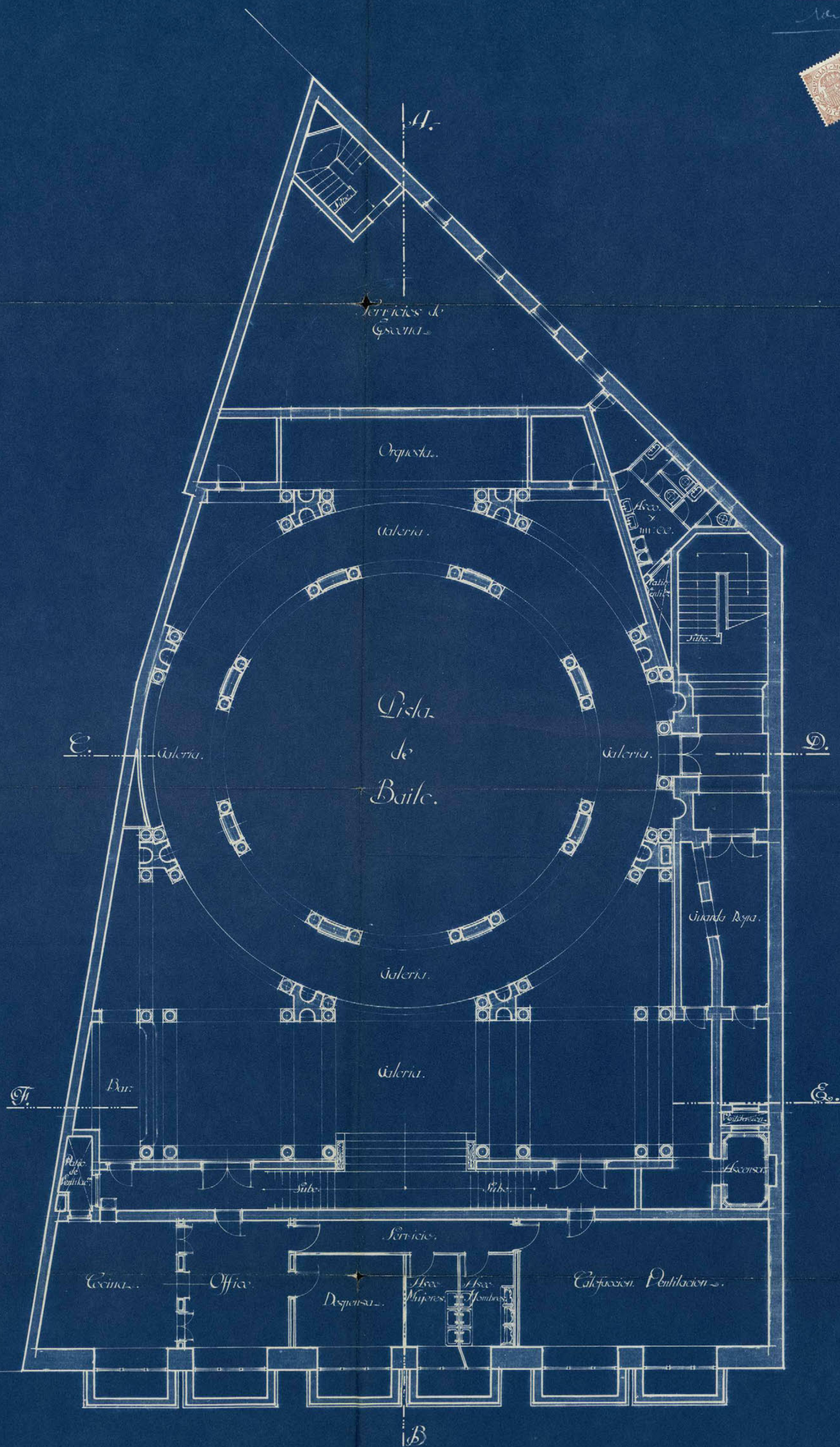
Finalmente toda la decoración correspondiente a la pintura, se hará por varios tonos utilizando clases especiales y corrientes con estampados y demas medios armonicos al conjunto del edificio y siguiendo el fin que se quiere conseguir.

"OLIMPIA"
Graciela y de P. Marqués
 Madrid Mayo de 1921. Escala 1:100.

Realizado en 1921



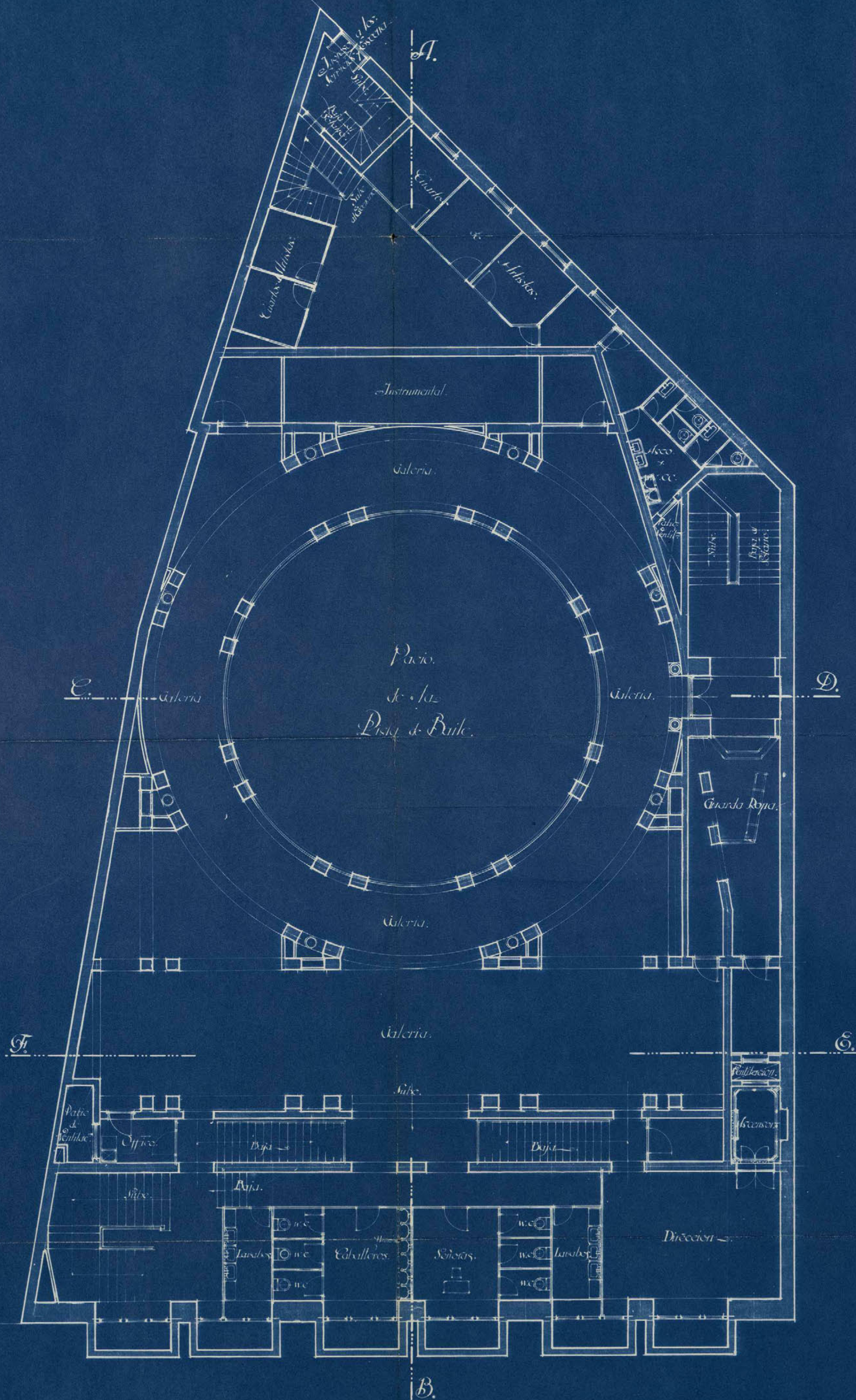
"OLIMPIA"
Planta del Sótano.
Madrid Mayo de 1921. Escala = 1:100.



Entrepantia. Solano.
Madrid Mayo de 1921. Escala. 1:100.

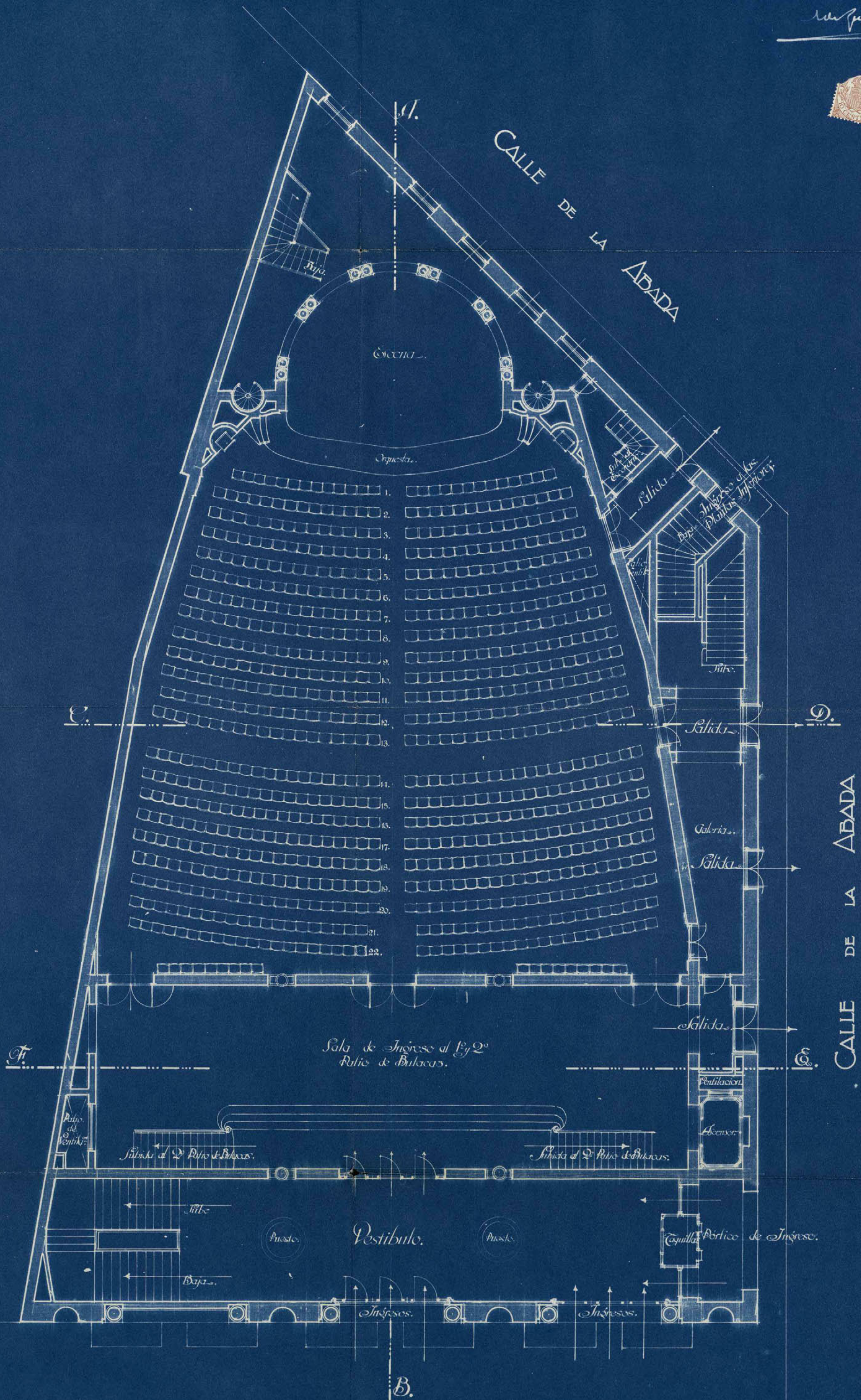
Madrid Mayo de 1924.

Escala 1:100.



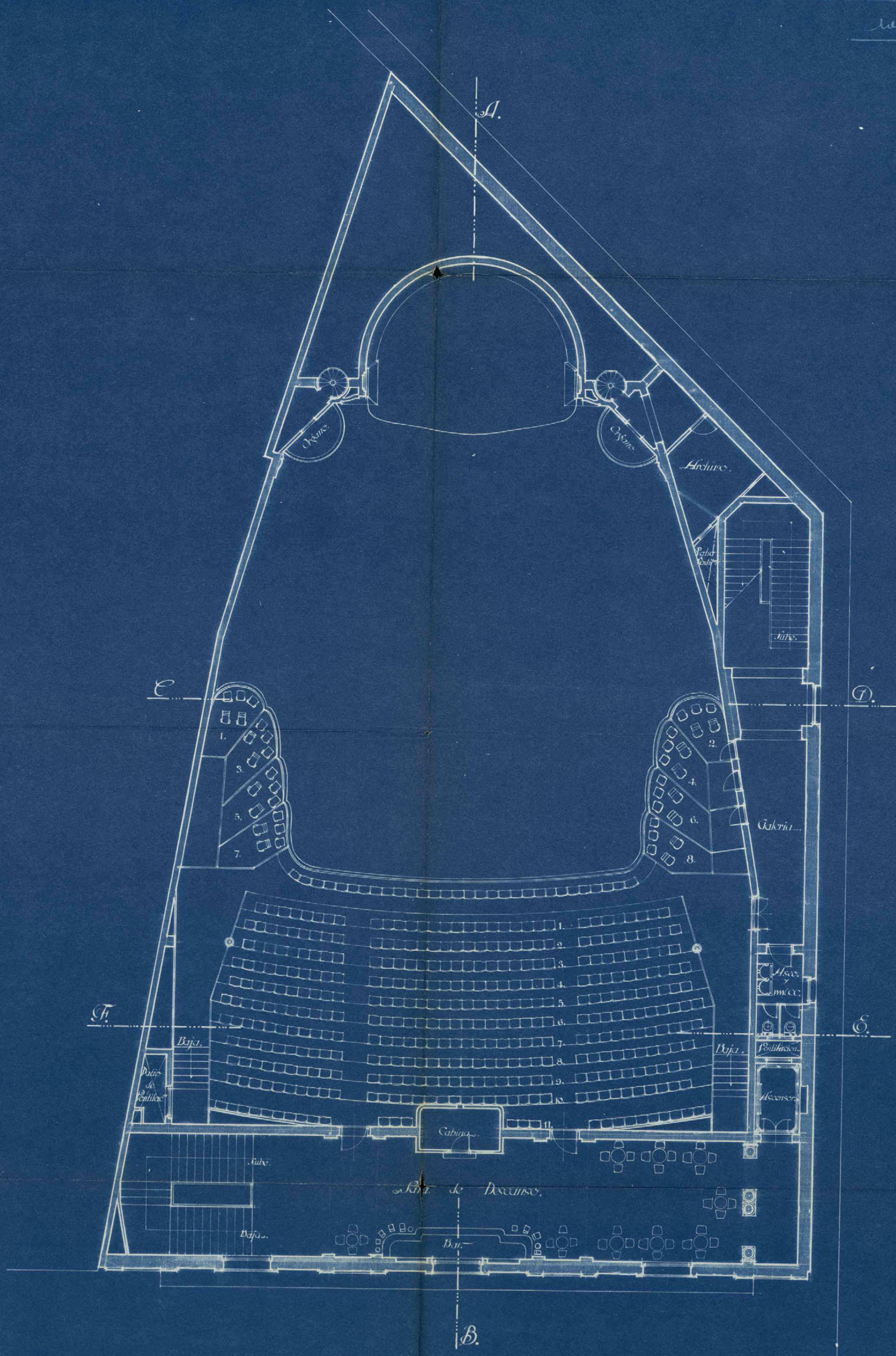
"OLIMPIA"
 Planta 1ª de Butacas
 Madrid Mayo de 1904. Escala 1:100.

Manuel de Falla



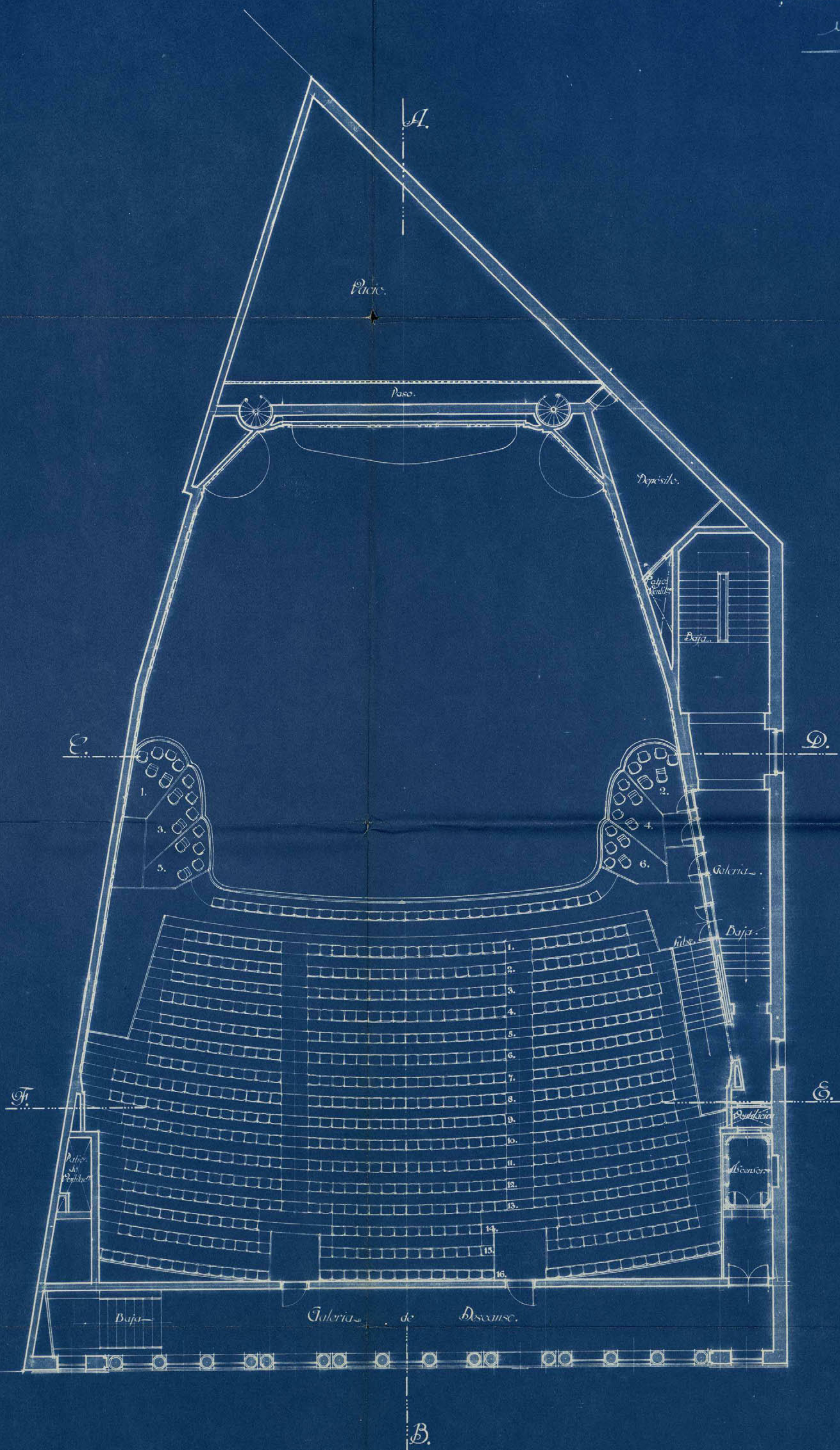
AVENIDA DE ITY Y MARGALL

Marques de la



"OLIMPIA"
Planta del Pra.
Madrid Mayo de 1924. Escala 1:100.

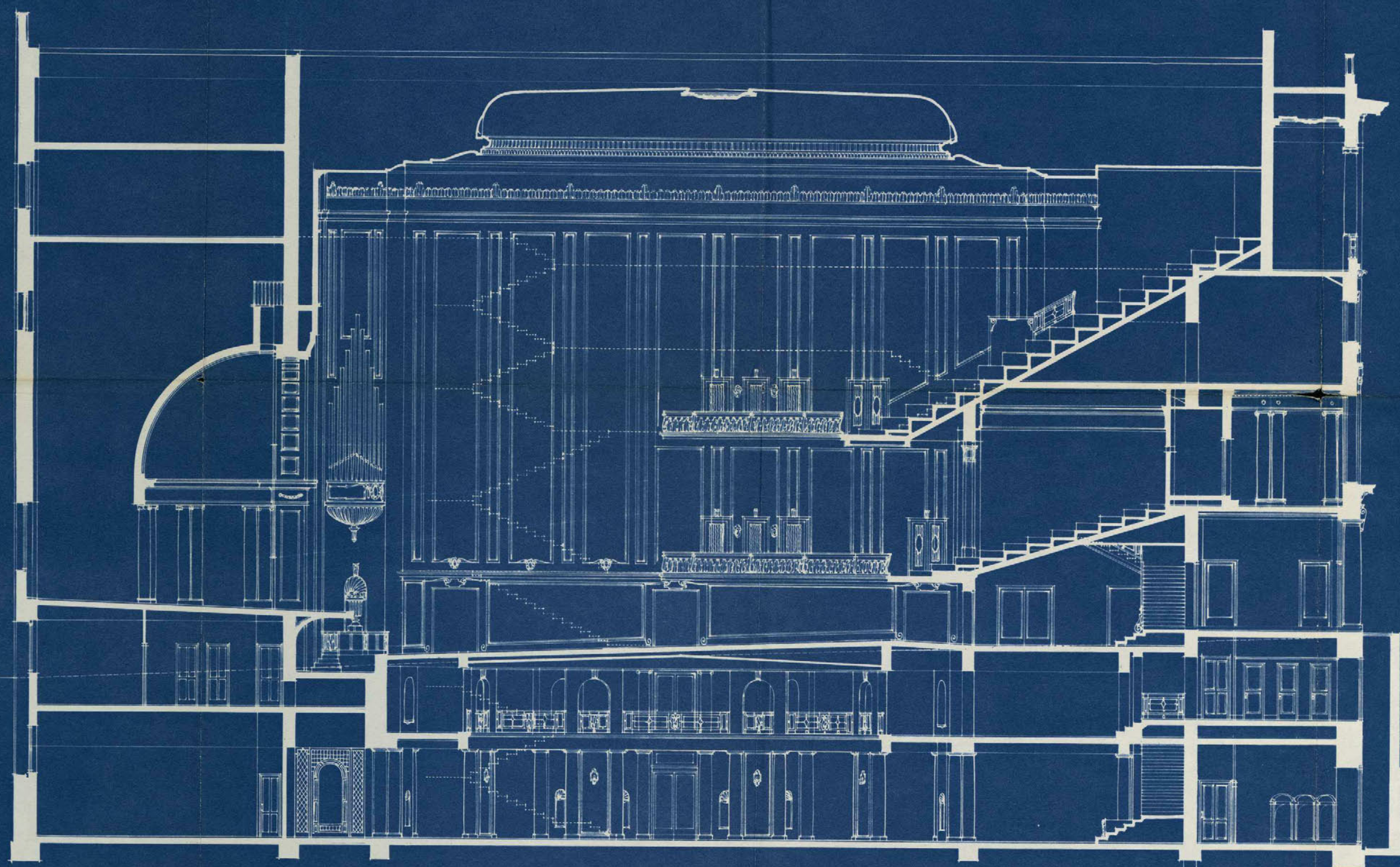
Isidoro Ugarte
ar





"OLIMPIA"
Sección Longitudinal
Madrid Mayo de 1921 Escala. - 1:100

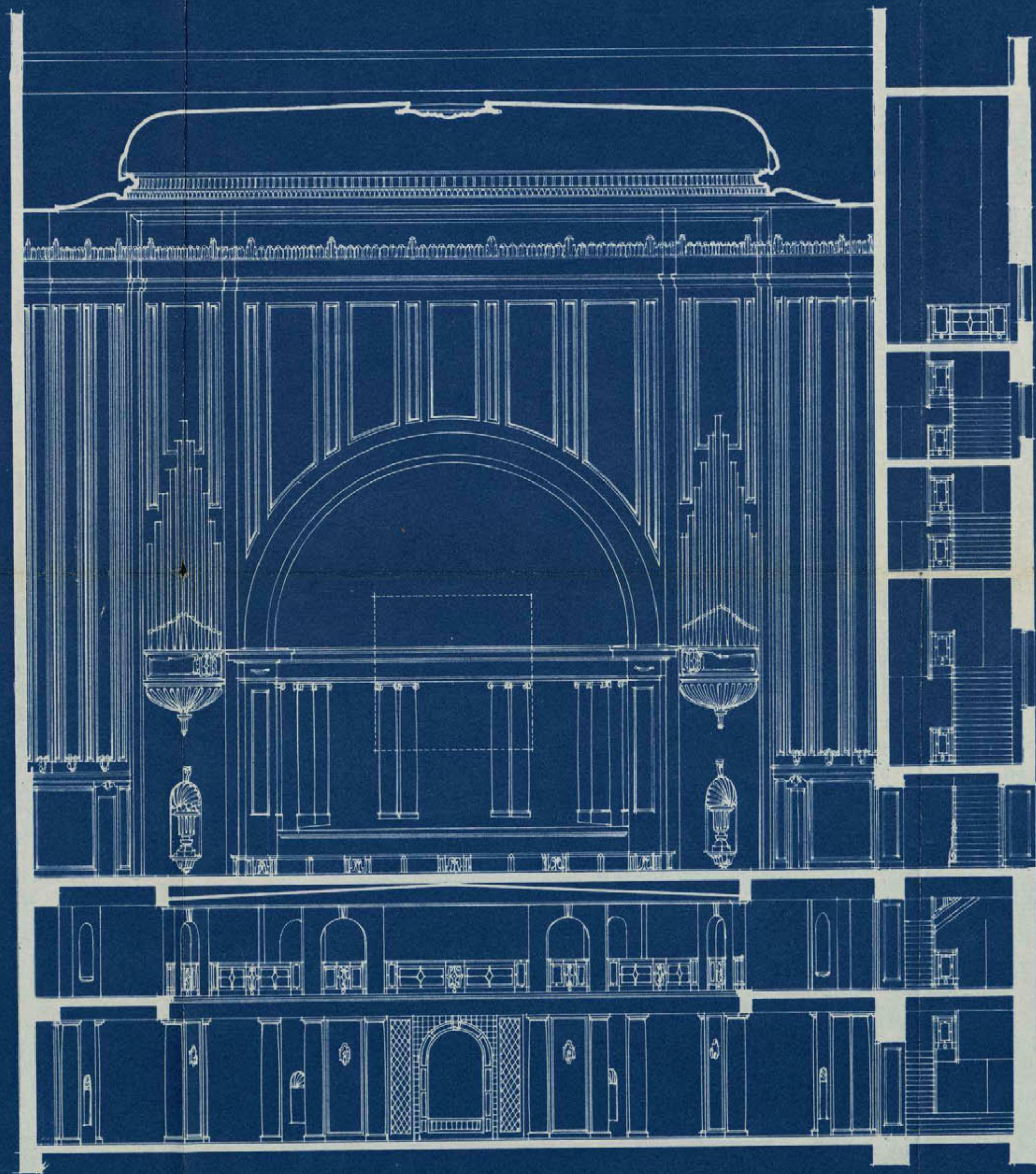
La Puente Equilibrada 27



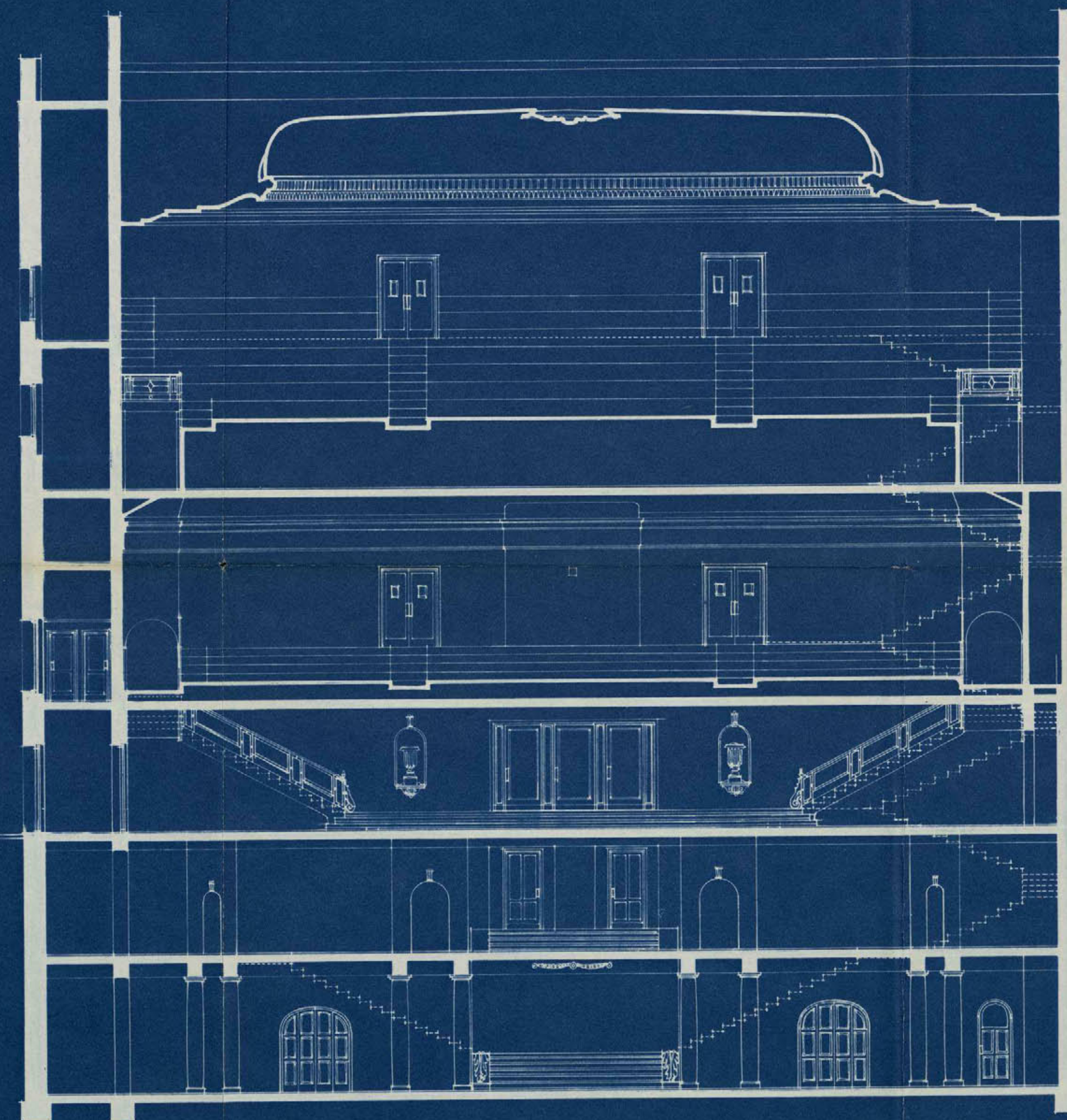


"OLIMPIA"
Señales Transversales
Madrid Mayo de 1904 Escala 1:100

Leopoldo Ureña



por C.D.



por E.F.