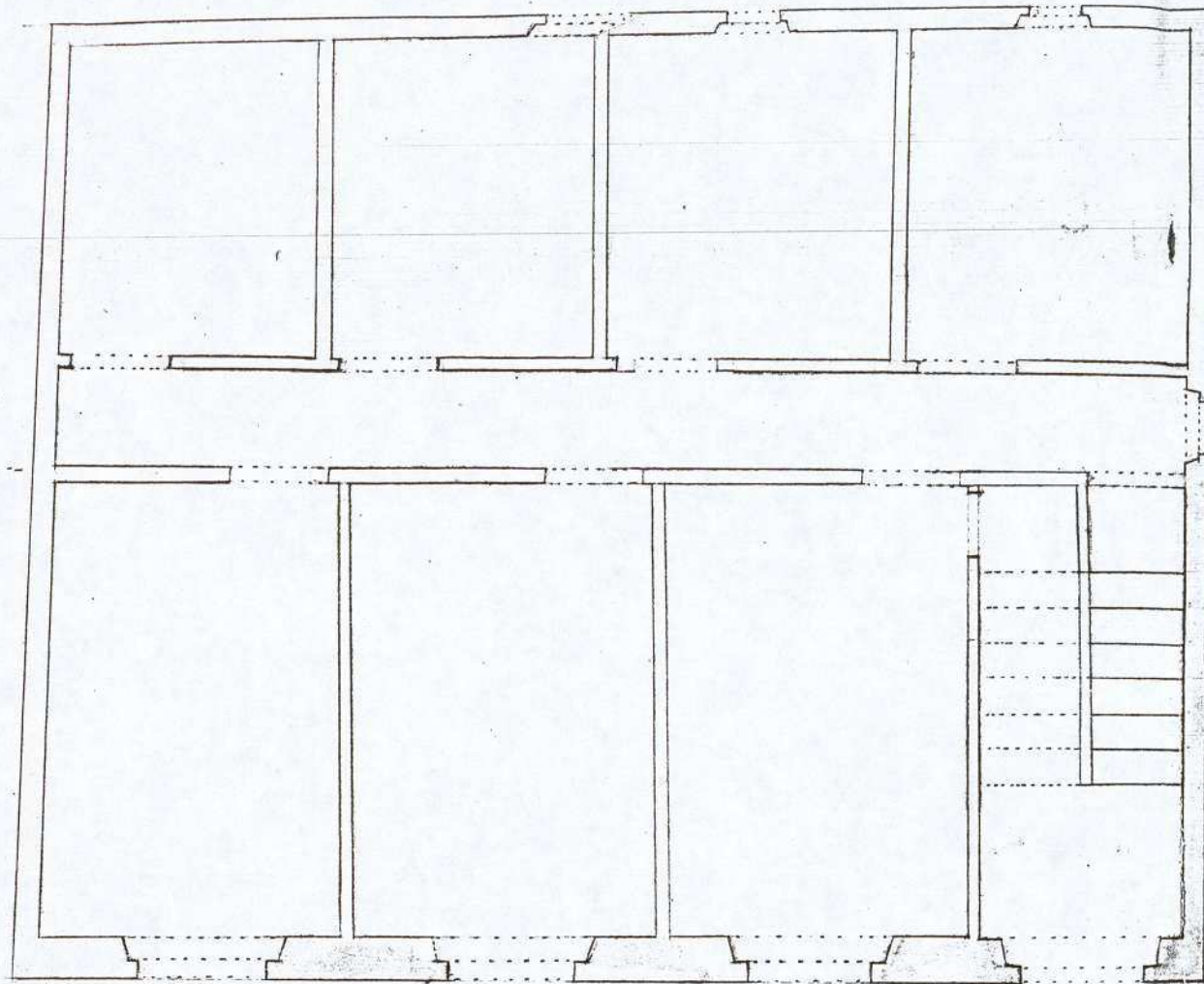


1-84-127

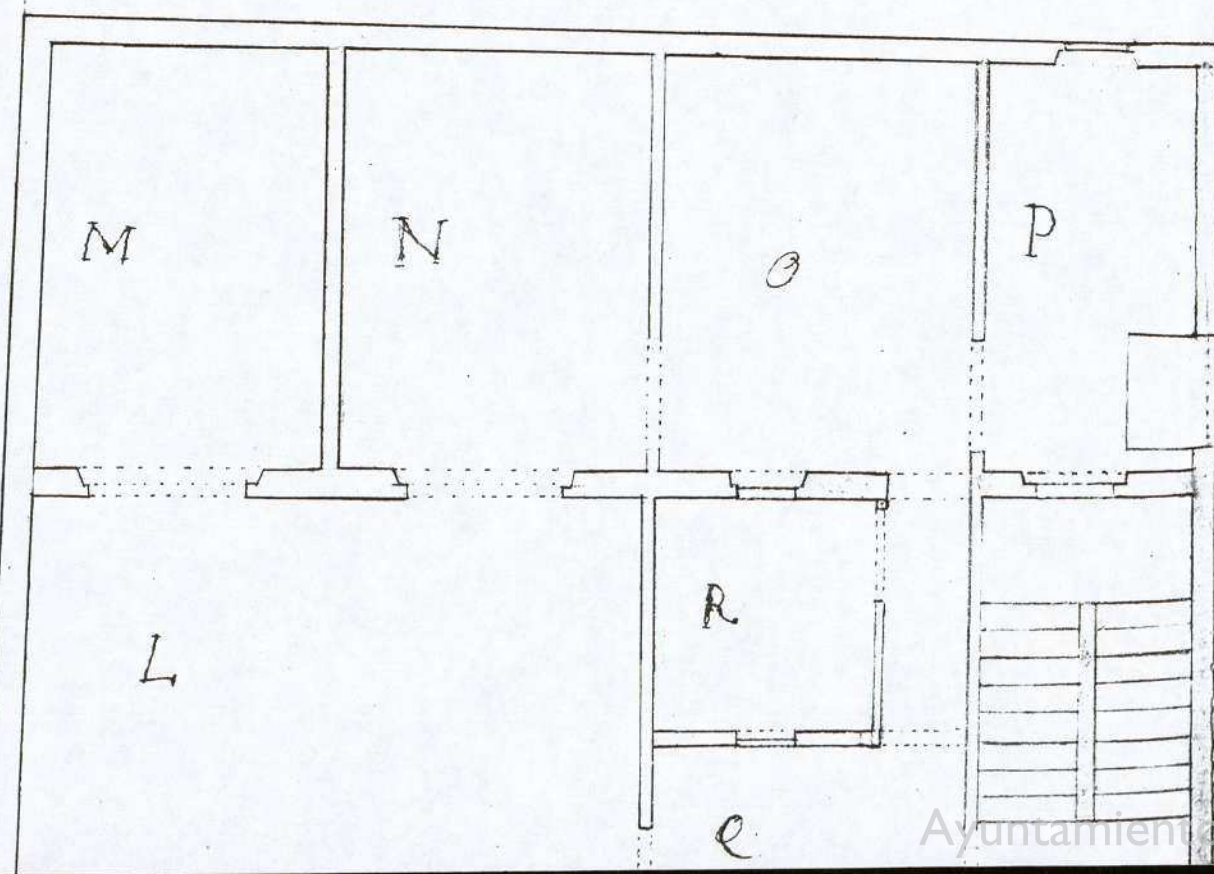
El dibujo nº 127



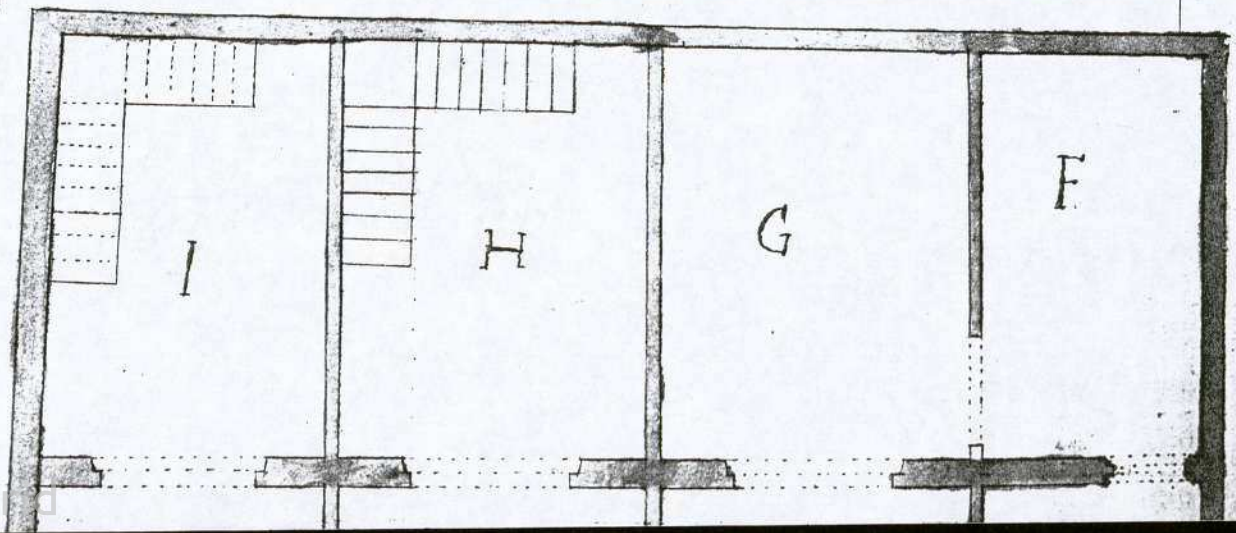
cuarto tercero



cuarto principal y segundo

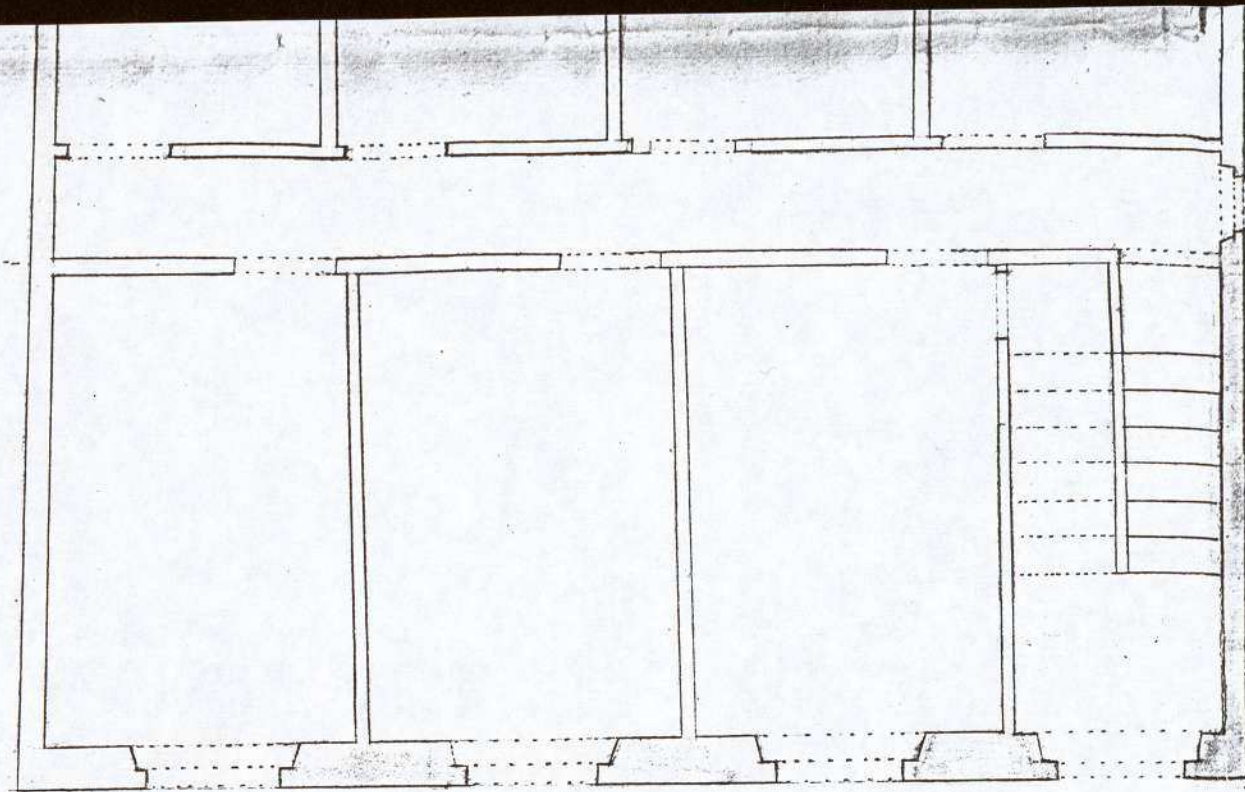


- A tiendas
- B tiendas
- C tiendas
- D portal
- E escalera
- F cocina
- G pastena
- H pastena
- I trastierra
- L sala
- M alcoba
- N alcoba
- O por la cocina
- P cocina
- Q trastierra
- R dispensa

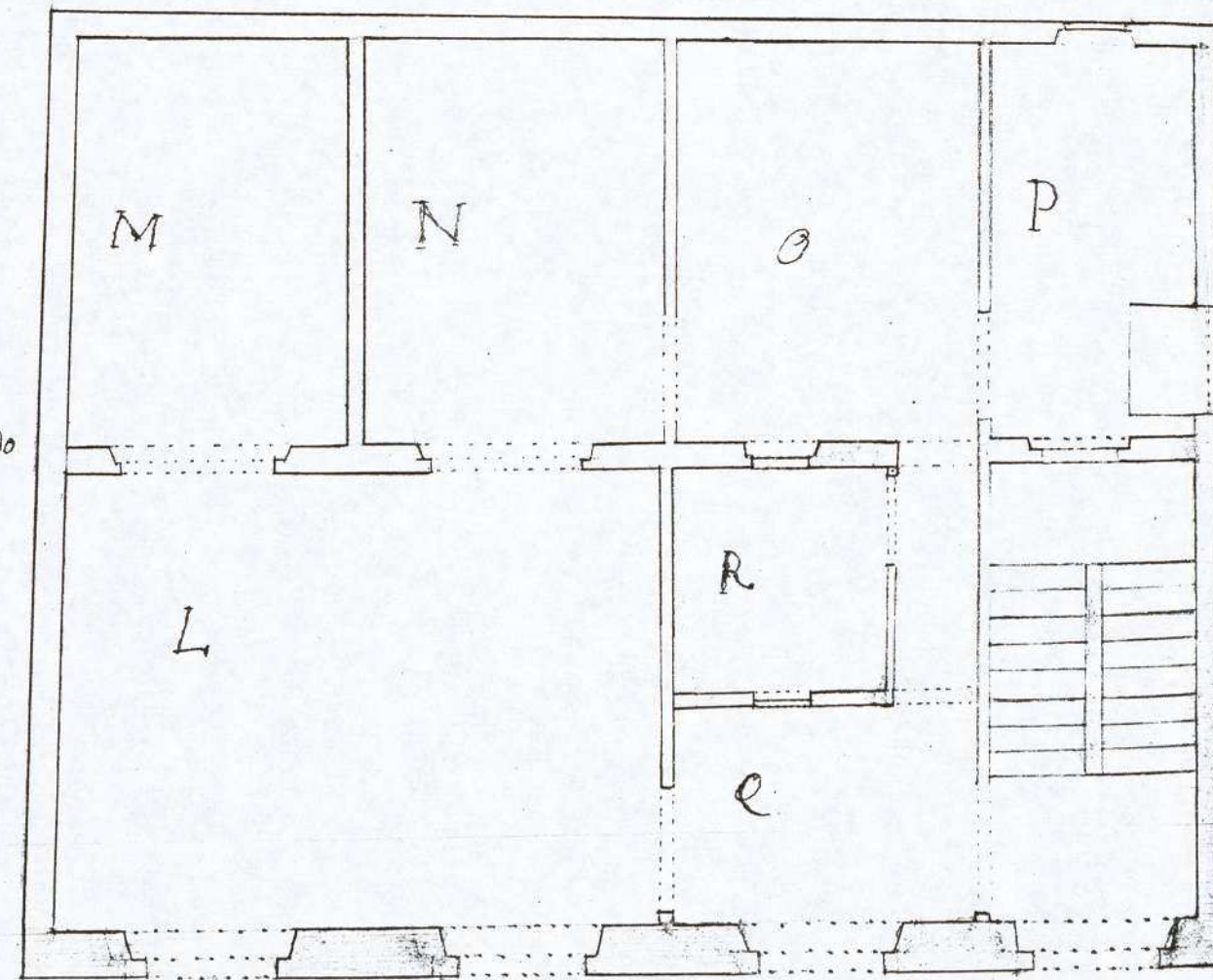


cuarto bajo

cuarto tercero



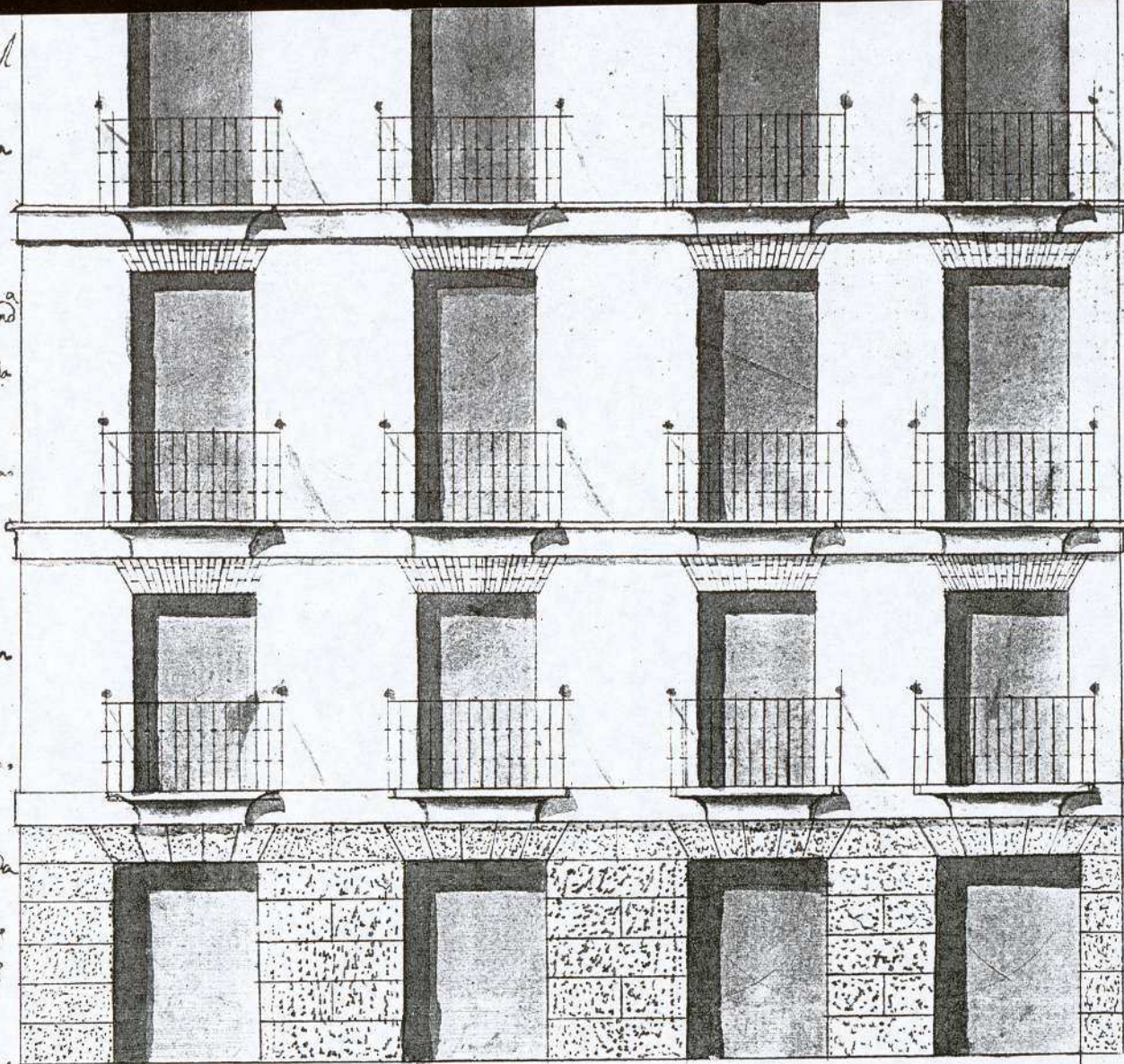
cuarto principal y segundo



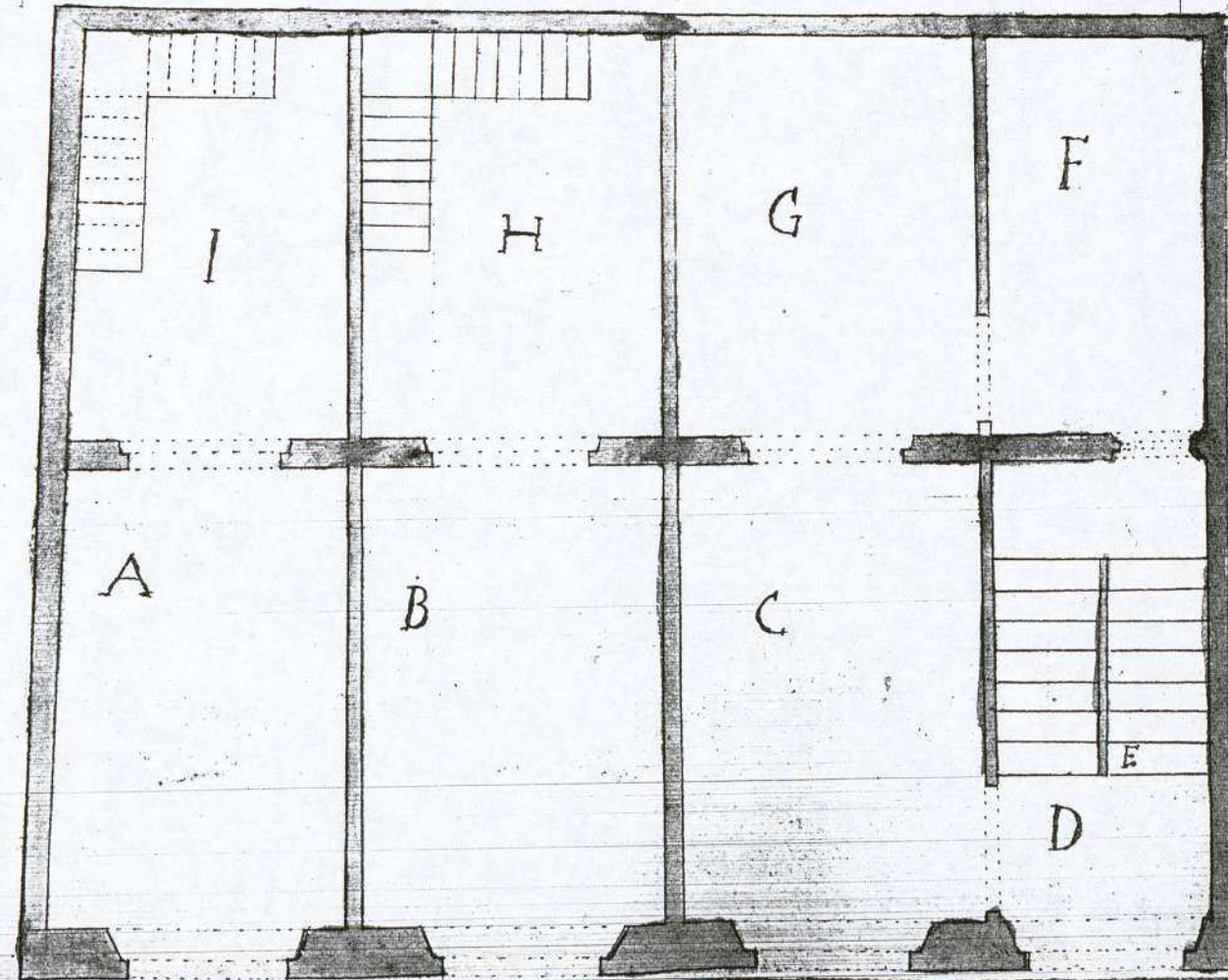
pies castellanos 10 20 30 40 50

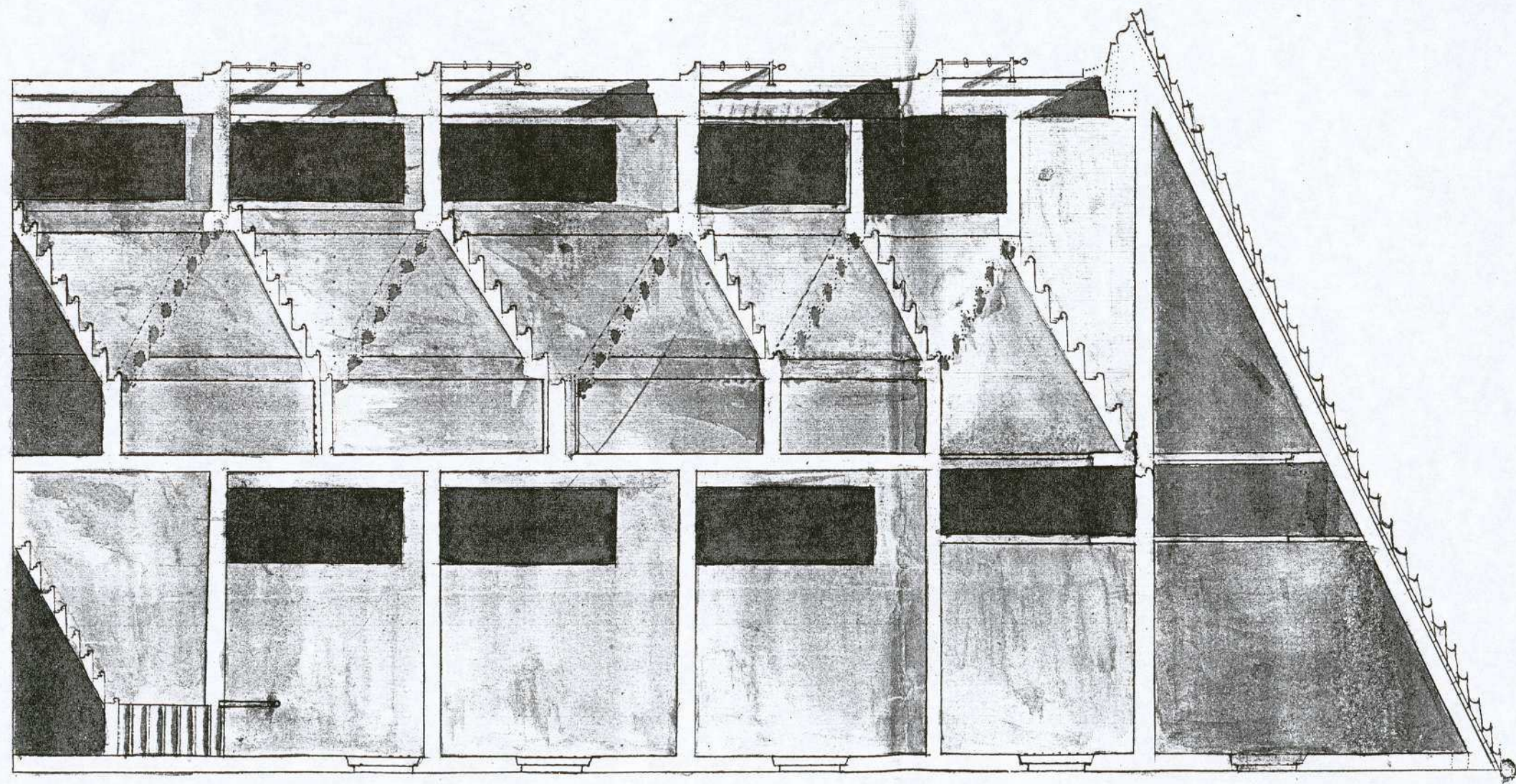
Capa M. M. de Cerveza de Exportación Santiago Quica

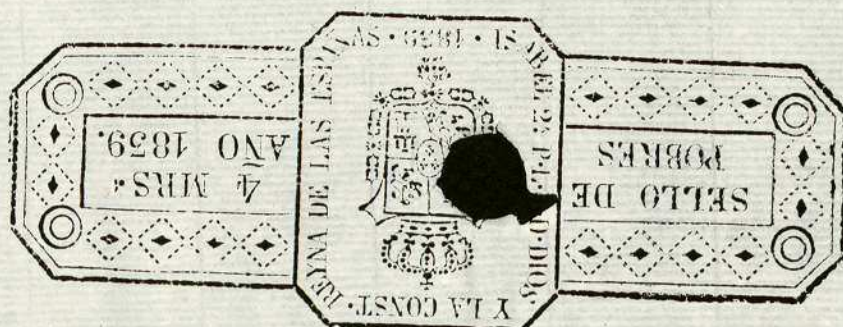
D portal
E escalera
F cocina
G trastienda
H trastienda
I trastienda
L sala
M alcoba
N alcoba
O por la cocina
P cocina
Q trastienda
R dispensa



cuarto bajo







Ayuntamiento de Madrid

hallarse dho Sr^o Enpotrado; Seprebi^o a Santia-
go Ruca m^o de obras. I quier a de Executar la que
va Especificada obreux en ella Ornatogpolina en
Lolando la triantez de susfachada, sacando la
trexra y desmontes al Campo todos los Sauados, Tei-
tando dha obra Leuantada susfachua dha dha de
Cantada la Superficie de la trexa. Tere hasta que se
pueua ha ver y Reconocer por su Senoua, por la a se
glada, en Comformidad de lo Ultimamente acordado
por Madria, y lo firmo su Senoua con dho Maxife-
Senfee deillo y p e les. ^{no} = telado = vantada =

Joseph von. Guereux

Anttem

Man. & Boradilla

1. ВВЕДЕНИЕ
 2. ОБЩАЯ ХАРАКТЕРИСТИКА
 3. ОБЪЕКТ И ПРЕДМЕТ
 4. ЦЕЛИ И ЗАДАЧИ
 5. МЕТОДЫ ИСЛЕДОВАНИЯ
 6. РЕЗУЛЬТАТЫ ИССЛЕДОВАНИЯ
 7. ЗАКЛЮЧЕНИЕ
 8. СПИСОК ЛИТЕРАТУРЫ
 9. ПРИЛОЖЕНИЯ
 10. УКАЗАТЕЛЬ
 11. СЛОВАРЬ
 12. ПРИМЕЧАНИЯ
 13. ДОПОЛНЕНИЯ
 14. ПРИЛОЖЕНИЯ
 15. УКАЗАТЕЛЬ
 16. СЛОВАРЬ
 17. ПРИМЕЧАНИЯ
 18. ДОПОЛНЕНИЯ
 19. ПРИЛОЖЕНИЯ
 20. УКАЗАТЕЛЬ
 21. СЛОВАРЬ
 22. ПРИМЕЧАНИЯ
 23. ДОПОЛНЕНИЯ
 24. ПРИЛОЖЕНИЯ
 25. УКАЗАТЕЛЬ
 26. СЛОВАРЬ
 27. ПРИМЕЧАНИЯ
 28. ДОПОЛНЕНИЯ
 29. ПРИЛОЖЕНИЯ
 30. УКАЗАТЕЛЬ
 31. СЛОВАРЬ
 32. ПРИМЕЧАНИЯ
 33. ДОПОЛНЕНИЯ
 34. ПРИЛОЖЕНИЯ
 35. УКАЗАТЕЛЬ
 36. СЛОВАРЬ
 37. ПРИМЕЧАНИЯ
 38. ДОПОЛНЕНИЯ
 39. ПРИЛОЖЕНИЯ
 40. УКАЗАТЕЛЬ
 41. СЛОВАРЬ
 42. ПРИМЕЧАНИЯ
 43. ДОПОЛНЕНИЯ
 44. ПРИЛОЖЕНИЯ
 45. УКАЗАТЕЛЬ
 46. СЛОВАРЬ
 47. ПРИМЕЧАНИЯ
 48. ДОПОЛНЕНИЯ
 49. ПРИЛОЖЕНИЯ
 50. УКАЗАТЕЛЬ
 51. СЛОВАРЬ
 52. ПРИМЕЧАНИЯ
 53. ДОПОЛНЕНИЯ
 54. ПРИЛОЖЕНИЯ
 55. УКАЗАТЕЛЬ
 56. СЛОВАРЬ
 57. ПРИМЕЧАНИЯ
 58. ДОПОЛНЕНИЯ
 59. ПРИЛОЖЕНИЯ
 60. УКАЗАТЕЛЬ
 61. СЛОВАРЬ
 62. ПРИМЕЧАНИЯ
 63. ДОПОЛНЕНИЯ
 64. ПРИЛОЖЕНИЯ
 65. УКАЗАТЕЛЬ
 66. СЛОВАРЬ
 67. ПРИМЕЧАНИЯ
 68. ДОПОЛНЕНИЯ
 69. ПРИЛОЖЕНИЯ
 70. УКАЗАТЕЛЬ
 71. СЛОВАРЬ
 72. ПРИМЕЧАНИЯ
 73. ДОПОЛНЕНИЯ
 74. ПРИЛОЖЕНИЯ
 75. УКАЗАТЕЛЬ
 76. СЛОВАРЬ
 77. ПРИМЕЧАНИЯ
 78. ДОПОЛНЕНИЯ
 79. ПРИЛОЖЕНИЯ
 80. УКАЗАТЕЛЬ
 81. СЛОВАРЬ
 82. ПРИМЕЧАНИЯ
 83. ДОПОЛНЕНИЯ
 84. ПРИЛОЖЕНИЯ
 85. УКАЗАТЕЛЬ
 86. СЛОВАРЬ
 87. ПРИМЕЧАНИЯ
 88. ДОПОЛНЕНИЯ
 89. ПРИЛОЖЕНИЯ
 90. УКАЗАТЕЛЬ
 91. СЛОВАРЬ
 92. ПРИМЕЧАНИЯ
 93. ДОПОЛНЕНИЯ
 94. ПРИЛОЖЕНИЯ
 95. УКАЗАТЕЛЬ
 96. СЛОВАРЬ
 97. ПРИМЕЧАНИЯ
 98. ДОПОЛНЕНИЯ
 99. ПРИЛОЖЕНИЯ
 100. УКАЗАТЕЛЬ
 101. СЛОВАРЬ
 102. ПРИМЕЧАНИЯ
 103. ДОПОЛНЕНИЯ
 104. ПРИЛОЖЕНИЯ
 105. УКАЗАТЕЛЬ
 106. СЛОВАРЬ
 107. ПРИМЕЧАНИЯ
 108. ДОПОЛНЕНИЯ
 109. ПРИЛОЖЕНИЯ
 110. УКАЗАТЕЛЬ
 111. СЛОВАРЬ
 112. ПРИМЕЧАНИЯ
 113. ДОПОЛНЕНИЯ
 114. ПРИЛОЖЕНИЯ
 115. УКАЗАТЕЛЬ
 116. СЛОВАРЬ
 117. ПРИМЕЧАНИЯ
 118. ДОПОЛНЕНИЯ
 119. ПРИЛОЖЕНИЯ
 120. УКАЗАТЕЛЬ
 121. СЛОВАРЬ
 122. ПРИМЕЧАНИЯ
 123. ДОПОЛНЕНИЯ
 124. ПРИЛОЖЕНИЯ
 125. УКАЗАТЕЛЬ
 126. СЛОВАРЬ
 127. ПРИМЕЧАНИЯ
 128. ДОПОЛНЕНИЯ
 129. ПРИЛОЖЕНИЯ
 130. УКАЗАТЕЛЬ
 131. СЛОВАРЬ
 132. ПРИМЕЧАНИЯ
 133. ДОПОЛНЕНИЯ
 134. ПРИЛОЖЕНИЯ
 135. УКАЗАТЕЛЬ
 136. СЛОВАРЬ
 137. ПРИМЕЧАНИЯ
 138. ДОПОЛНЕНИЯ
 139. ПРИЛОЖЕНИЯ
 140. УКАЗАТЕЛЬ
 141. СЛОВАРЬ
 142. ПРИМЕЧАНИЯ
 143. ДОПОЛНЕНИЯ
 144. ПРИЛОЖЕНИЯ
 145. УКАЗАТЕЛЬ
 146. СЛОВАРЬ
 147. ПРИМЕЧАНИЯ
 148. ДОПОЛНЕНИЯ
 149. ПРИЛОЖЕНИЯ
 150. УКАЗАТЕЛЬ
 151. СЛОВАРЬ
 152. ПРИМЕЧАНИЯ
 153. ДОПОЛНЕНИЯ
 154. ПРИЛОЖЕНИЯ
 155. УКАЗАТЕЛЬ
 156. СЛОВАРЬ
 157. ПРИМЕЧАНИЯ
 158. ДОПОЛНЕНИЯ
 159. ПРИЛОЖЕНИЯ
 160. УКАЗАТЕЛЬ
 161. СЛОВАРЬ
 162. ПРИМЕЧАНИЯ
 163. ДОПОЛНЕНИЯ
 164. ПРИЛОЖЕНИЯ
 165. УКАЗАТЕЛЬ
 166. СЛОВАРЬ
 167. ПРИМЕЧАНИЯ
 168. ДОПОЛНЕНИЯ
 169. ПРИЛОЖЕНИЯ
 170. УКАЗАТЕЛЬ
 171. СЛОВАРЬ
 172. ПРИМЕЧАНИЯ
 173. ДОПОЛНЕНИЯ
 174. ПРИЛОЖЕНИЯ
 175. УКАЗАТЕЛЬ
 176. СЛОВАРЬ
 177. ПРИМЕЧАНИЯ
 178. ДОПОЛНЕНИЯ
 179. ПРИЛОЖЕНИЯ
 180. УКАЗАТЕЛЬ
 181. СЛОВАРЬ
 182. ПРИМЕЧАНИЯ
 183. ДОПОЛНЕНИЯ
 184. ПРИЛОЖЕНИЯ
 185. УКАЗАТЕЛЬ
 186. СЛОВАРЬ
 187. ПРИМЕЧАНИЯ
 188. ДОПОЛНЕНИЯ
 189. ПРИЛОЖЕНИЯ
 190. УКАЗАТЕЛЬ
 191. СЛОВАРЬ
 192. ПРИМЕЧАНИЯ
 193. ДОПОЛНЕНИЯ
 194. ПРИЛОЖЕНИЯ
 195. УКАЗАТЕЛЬ
 196. СЛОВАРЬ
 197. ПРИМЕЧАНИЯ
 198. ДОПОЛНЕНИЯ
 199. ПРИЛОЖЕНИЯ
 200. УКАЗАТЕЛЬ
 201. СЛОВАРЬ
 202. ПРИМЕЧАНИЯ
 203. ДОПОЛНЕНИЯ
 204. ПРИЛОЖЕНИЯ
 205. УКАЗАТЕЛЬ
 206. СЛОВАРЬ
 207. ПРИМЕЧАНИЯ
 208. ДОПОЛНЕНИЯ
 209. ПРИЛОЖЕНИЯ
 210. УКАЗАТЕЛЬ
 211. СЛ

Ayuntamiento de Madrid



para despachos de oficio quatro mtes

SELLO QVARTO, AÑO DE
MIL SETECIENTOS Y QVAT
RENTA Y NVEVE.

7

1.84. 127

(3)

Encom

Al. J. de 3 de 1743. M. J. Cosme Comy de exor
En su Ayuntamiento. Informe el C. de esta V. y Duomo
Comuneros de otras Casas y las en la Rd de
el Quetzal.



Madrid. 11 de Febrero de
1749.

En conformidad del.
Recuerdo antecedente y plan-
ta presentada por el.
interesado. a fin de re-
ficer facaya que soli-
cita hauiendo pasado a re-
conocerlo con el theniente de
Ventebr Manifesto del Quetz-
al. C. y Chinitos no en qu-
entro. Reparo en que se le de.
valicencia. que solicita arreglar
da al que se le pusiene por otro.
Manifesto.

N. Luis. Dize q. Con el motivo
de estas dhas Casas muy dete-
rioradas y necesarias de reed-
ficarse. esta en reedificarlas
arreglado a replantear alar-
do adjunto por tanto -

Al B. Supp.

Ca. resirba de Con-
cederle la Sig. para que pue-
da reedificar dhas res Casas
ning. p. ninguno se quede a
impedir M. J. q. N. de B.

Joseph B. Gomez y la Honra de Madrid

Madrid de 28 de Feb. de 1719.

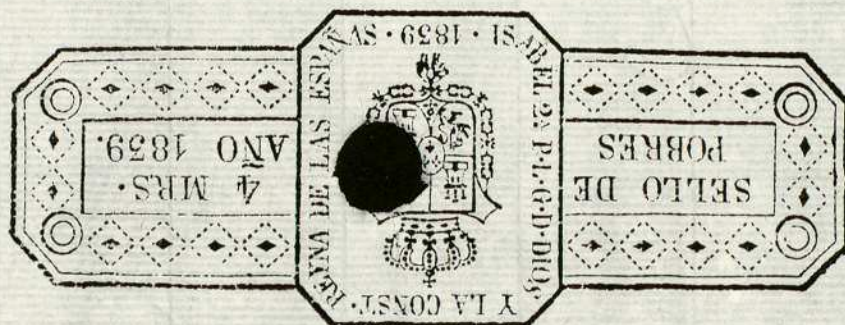
En el Ayuntamiento.

Concedese la licencia que esta Parte
solicita en la forma acostumbrada

2
Señor

M. Mig. Cosme
Alm. de cofortia
de esta ca

Sup. a S.
44





Don

Don José Comas
Mayor de casa de
de casa de

Don
Don

