



MUSICA DE SIEMPRE EN EL RETIRO

1972



MIENTRAS Madrid se ahoga de calor a una temperatura de treinta grados a la sombra, el Retiro se llena de música. El domingo empezó la temporada de conciertos nocturnos, interpretados por la Banda Municipal bajo la dirección del maestro Rodrigo de Santiago.

Batuta en mano, nos habla el maestro. Es un hombre delgado, nervioso y ágil, que ha nacido para la música...

—Desde luego. He nacido para ello; me paso el día haciendo música. Son muchos años: veinte de director en la Banda de la Coruña y casi tres en la de Madrid.

Al maestro Santiago le vibra de una manera especial la voz cuando habla de música...

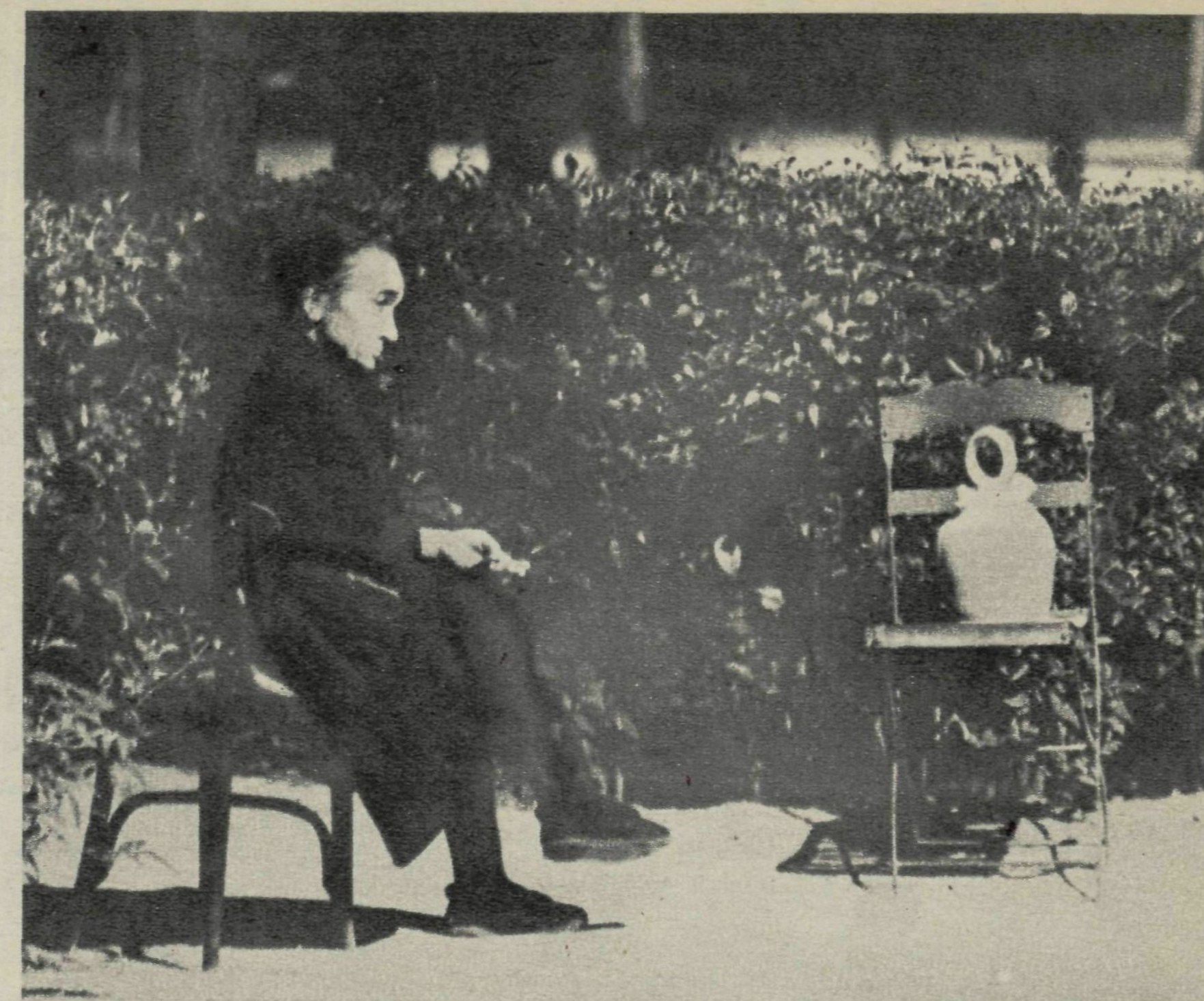
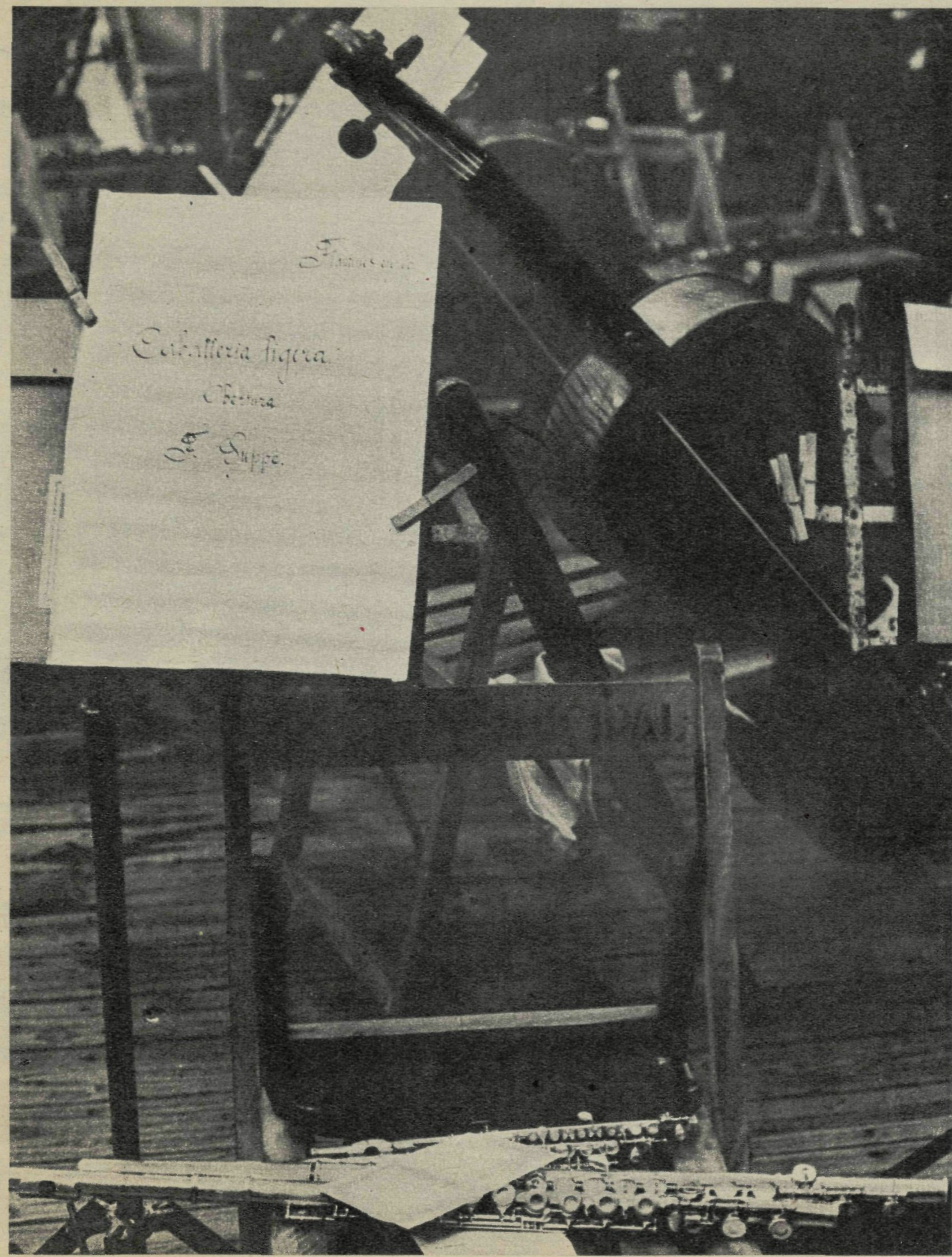
—¿Qué criterio sigue a la hora de programar el repertorio?

—Como es lógico, procuramos dar un elevado porcentaje de música española: género «chico» sobre todo, y algunas piezas consagradas de los grandes: Falla, Turina, etcétera. En general intentamos compaginar partituras de música española y extranjera. En esta temporada —todos los jueves y domingos hasta el 30 de agosto— estrenaremos cosas de compositores jóvenes españoles. Es uno de los proyectos más interesantes.

—El día de apertura, el Retiro estaba lleno de gente joven...

—Por supuesto, en los conciertos hay siempre mucha gente joven. Es la que más nos interesa, porque de alguna manera representan la continuidad. Además, no sé por qué se asombra. La música moderna no estorba. Son dos públicos distintos, pero las composiciones «ye-yés» son el signo de nuestra época. La Historia dirá si tenían calidad o no, porque hoy se llega al éxito en dos días y se olvida el trabajo de uno en tres. Es una música que pasa, y por ello no hace daño. Yo no sé por qué la gente de música se ensaña contra la moderna. Pienso que siempre es necesaria una música de época.

El maestro Rodrigo trabaja y compone en un pequeño despacho lleno de luz y rodeado de efectos en relación con la música. Incansablemente explica...



—Esta es la batuta del primer director de la Banda, y esta medalla...
—Según me han dicho, la Banda Municipal de Madrid es la mejor del mundo en su género.

—En cuanto a la plantilla, noventa profesores, es una. Fijese que en una reunión internacional de bandas civiles y militares celebrada en Ginebra, nuestra plantilla fue designada modelo para todas las del mundo. Tal vez, el rasgo más significativo es que cuidamos mucho la sonoridad a base de instrumentos de madera, para que guarde relación con todo lo sinfónico, y así fuimos de la acumulación de sonidos de metal, que es lo más frecuente en casi todas las bandas.

—Hemos hablado del instrumental. Casi todos los directores de banda se quejan de las malas condiciones de sus instrumentos.

—Posiblemente nuestra categoría se deba en parte a la excelente calidad de los instrumentos, ya que el Ayuntamiento no escatima esfuerzo para proporcionarnos lo necesario.

—El prestigio de la Banda Municipal en España es indiscutible. ¿Y en el extranjero?

—Hasta hace poco tiempo, el mercado latinoamericano estaba totalmente abandonado. El «Ballet» Gallego y

la Compañía del Marí Guerrero han abierto brecha con un éxito apoteósico.

—Una última pregunta: ¿Cuál es la misión de la Banda Municipal?

—Desde luego supone una aportación valiosa en el terreno cultural. La Banda nació en 1902, cubriendo el parentesis que quedaba abierto entre la Sociedad de Conciertos y la Orquesta Sinfónica. Supuso entonces la introducción de nuestro repertorio en el pueblo medio y le llevó las grandes obras de los compositores mundiales.

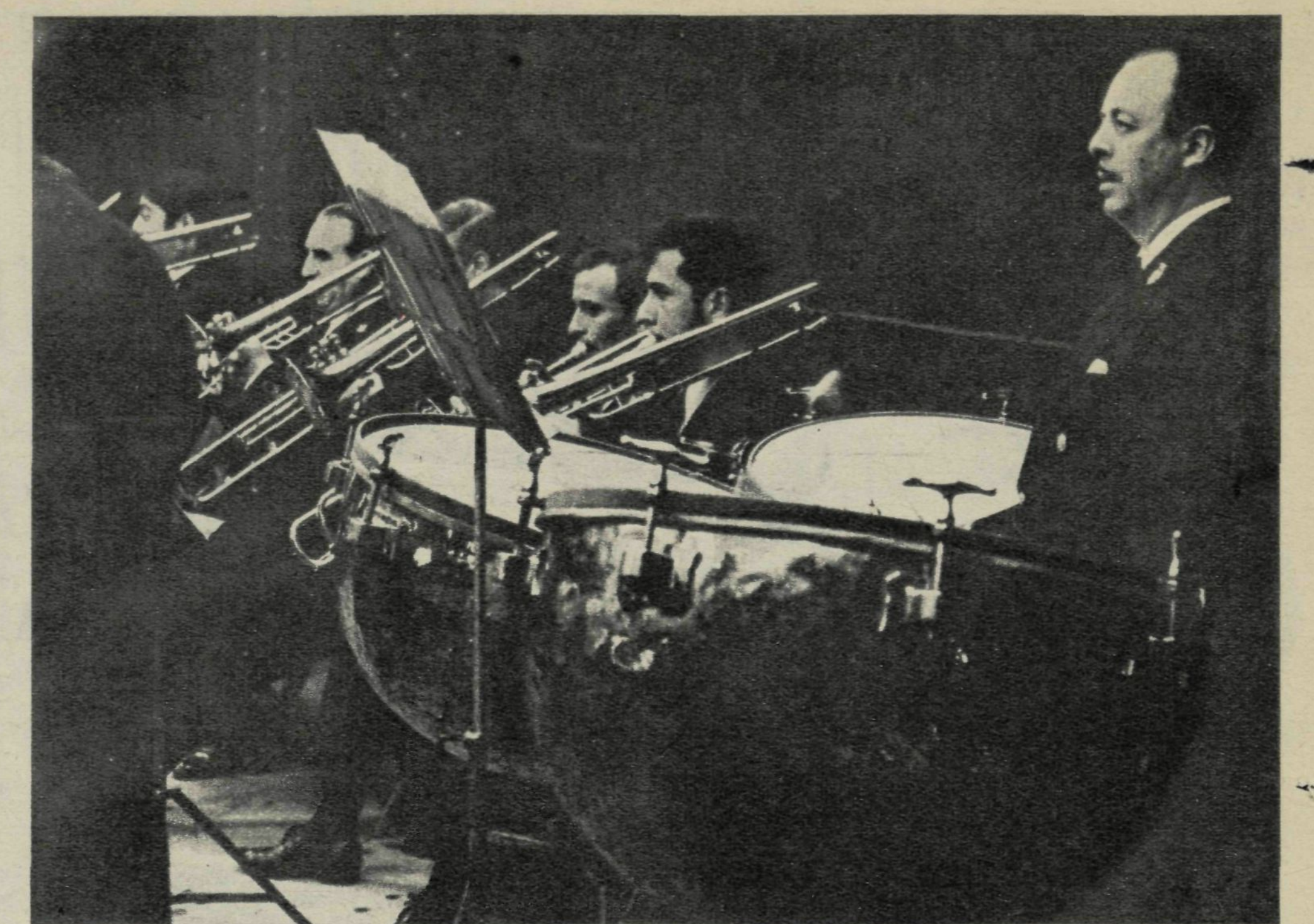
Don Mariano Cavia dijo entonces: «Hoy, Wagner ha entrado en Lavapiés.» Esa es la misión.

A los setenta años de aquello, el maestro Rodrigo de Santiago sigue el mismo camino. Promocionar la cultura musical en el pueblo es la misión. Desde entonces han pasado por la Banda Municipal seis directores. Esta y la antigua Banda de Alabarderos fueron vivero de solistas en las demás orquestas nacionales.

Es de noche en el parque. El maestro Santiago, nervioso, ágil, coge la batuta entre las manos y rompe el aire del Retiro. Mientras tanto, Madrid duerme el sueño del calor.

Marisa G.

(Fotos Lavandeira.)



EL DOMINGO EMPEZO LA TEMPORADA DE CONCIERTOS NOCTURNOS

EN EL REPERTORIO SE SELECCIONARAN LAS MEJORES COMPOSICIONES NACIONALES Y EXTRANJERAS

SE ESTRENARAN OBRAS DE JOVENES COMPOSITORES ESPAÑOLES

