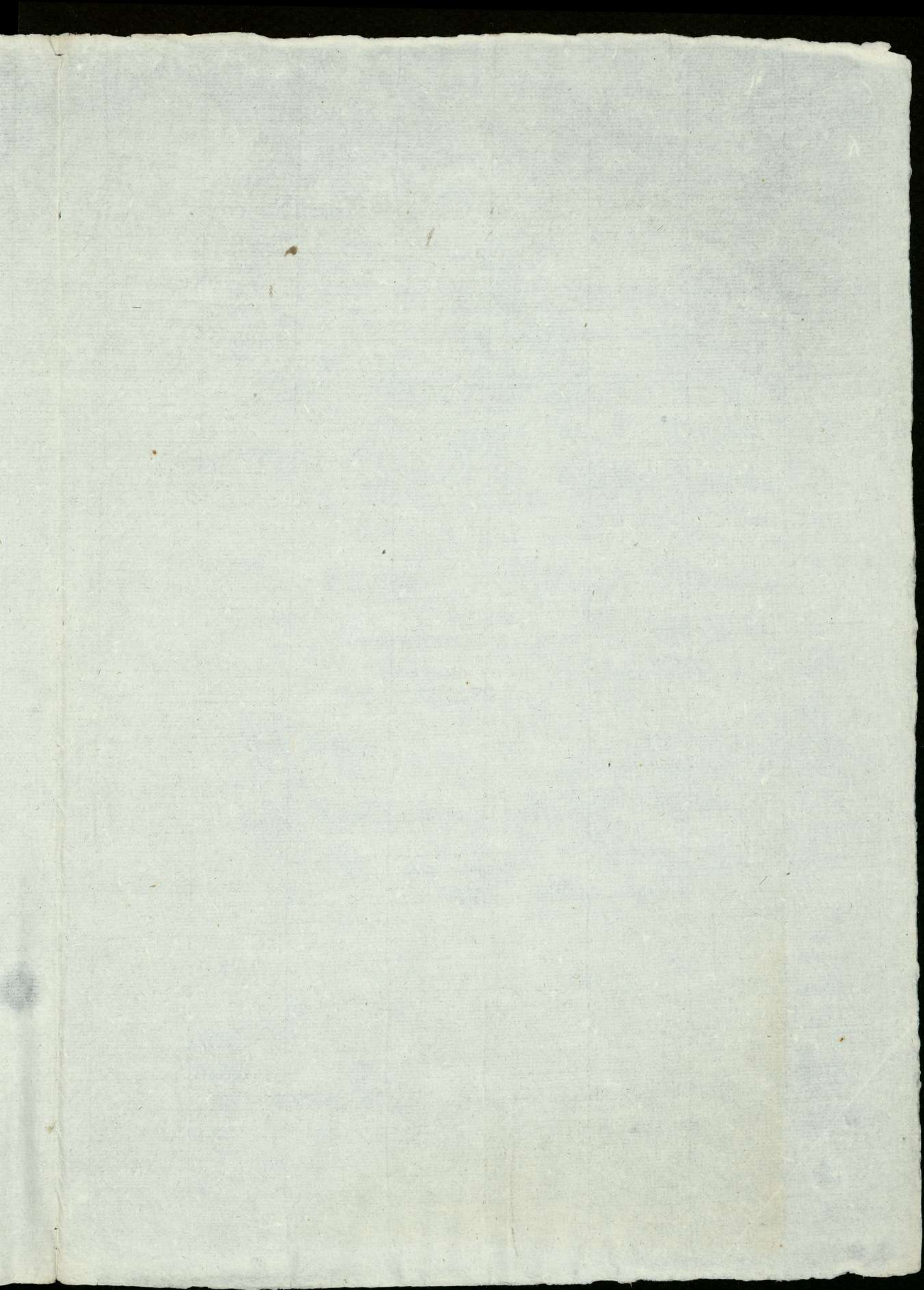


1^a — 66 — 136.

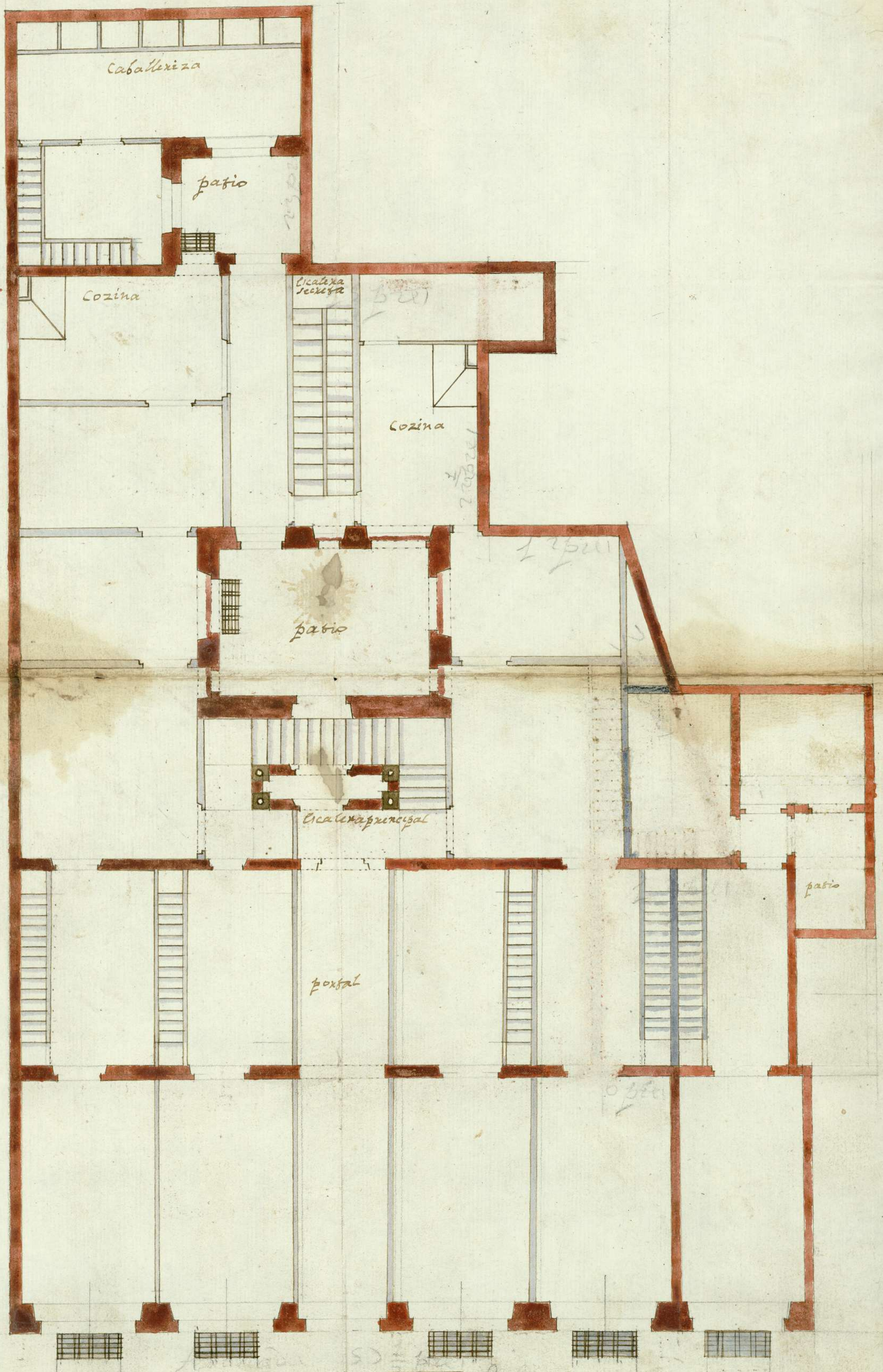
231

232

233



26 pui



22395 20
pivote

Manuel de la Sierra

Madrid y Mayo 27 del 1729.

En su Ayuntamiento,

Remite al Caratelo Comisario del Quartel, para que haga e fijen los Cordones en la forma ordinaria, y executada por el oficio de Ayuntamiento, sede la licencia para la execucion, de la obra y Casa que demuestran esta planta, y sitúa en Manuel de Pereda, á quien pertenece en la Puerta del Sol, y tiene pedida en su memorial, con las preferencias y circunstancias que estan Acordadas, en orden á enlosar las Frontones de las fachadas exteriores de las Casas que se reedificaren, y labrasen, y las inmediatas á ellas.

Manuel Moreno

Al Modar

Diligencia

En la Villa de Madrid a Primeros dias del mes de Mayo año de mil setecientos y veinte y nueve. En virtud de la Real Cedula de su Magestad en ella dirigida, el Sr. Don Juan de Guzman Coronel Can. Capellan de S. M. y Comisario del Quartel de Santa Cruz nombrado de S. M. para el desempeño de su oficio, en consecuencia, en su virtud, y en conformidad de lo que en ella se contiene, ha acordado, y se acuerda, que en la Puerta del Sol, y en la Casa que demuestran la planta y sitúa en Manuel de Pereda, se enlosen las fachadas exteriores de las Casas que se reedificaren, y labrasen, y las inmediatas á ellas, con los Cordones en la forma ordinaria, y executada por el oficio de Ayuntamiento, sede la licencia para la execucion, de la obra y Casa que demuestran esta planta, y sitúa en Manuel de Pereda, á quien pertenece en la Puerta del Sol, y tiene pedida en su memorial, con las preferencias y circunstancias que estan Acordadas, en orden á enlosar las Frontones de las fachadas exteriores de las Casas que se reedificaren, y labrasen, y las inmediatas á ellas.

1729.

Don Juan de Guzman Coronel Can. Capellan de S. M. y Comisario del Quartel de Santa Cruz nombrado de S. M. para el desempeño de su oficio, en consecuencia, en su virtud, y en conformidad de lo que en ella se contiene, ha acordado, y se acuerda, que en la Puerta del Sol, y en la Casa que demuestran la planta y sitúa en Manuel de Pereda, se enlosen las fachadas exteriores de las Casas que se reedificaren, y labrasen, y las inmediatas á ellas, con los Cordones en la forma ordinaria, y executada por el oficio de Ayuntamiento, sede la licencia para la execucion, de la obra y Casa que demuestran esta planta, y sitúa en Manuel de Pereda, á quien pertenece en la Puerta del Sol, y tiene pedida en su memorial, con las preferencias y circunstancias que estan Acordadas, en orden á enlosar las Frontones de las fachadas exteriores de las Casas que se reedificaren, y labrasen, y las inmediatas á ellas.

1729

