

Quarto Bajo.

A. Fabrica de Ladrillo fino.

B. Idem.

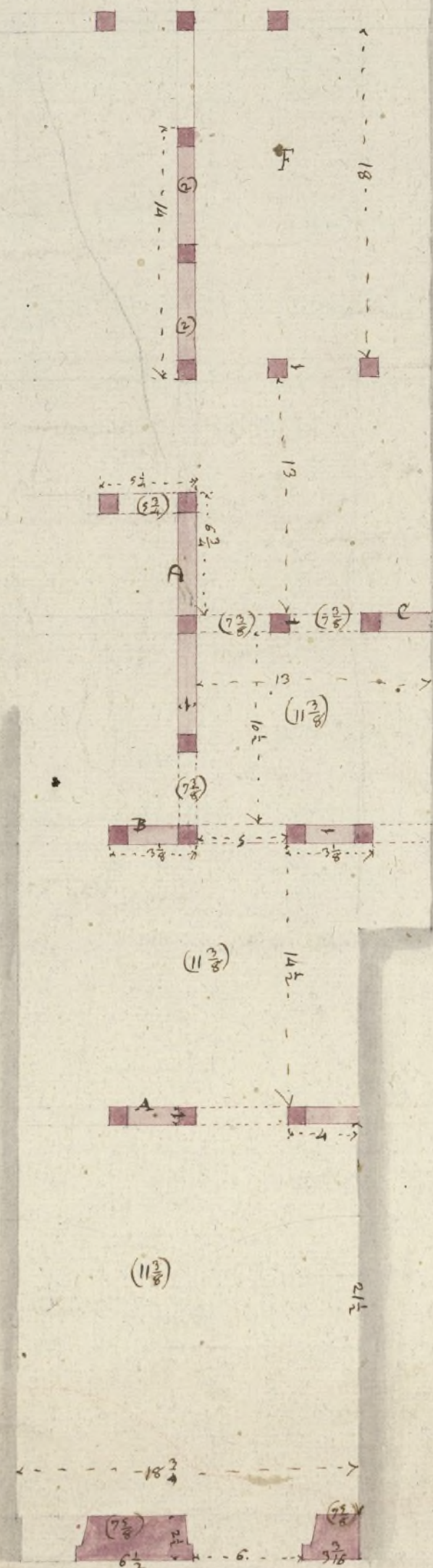
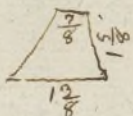
C. Idem.

D. Id.

E. Cistalla de ladrillo fino de $14 \times 2 \times 2$

F. El techo entramado de madera entera.

Todos los pies derechos tienen sus bases de barroquena de las dimensiones siguientes

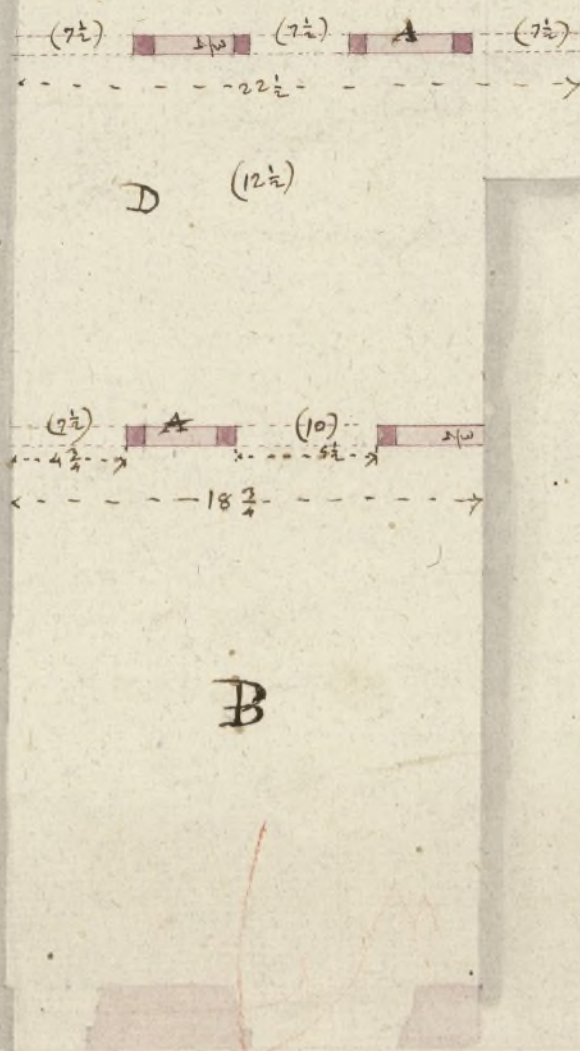


Piso Principal

A. Fabricado

B. El techo entramado de Entenizoj

D. El techo de la pieza D, entramado de Entenizoj



059-31-53

62
70

117

P
B-31-40

22



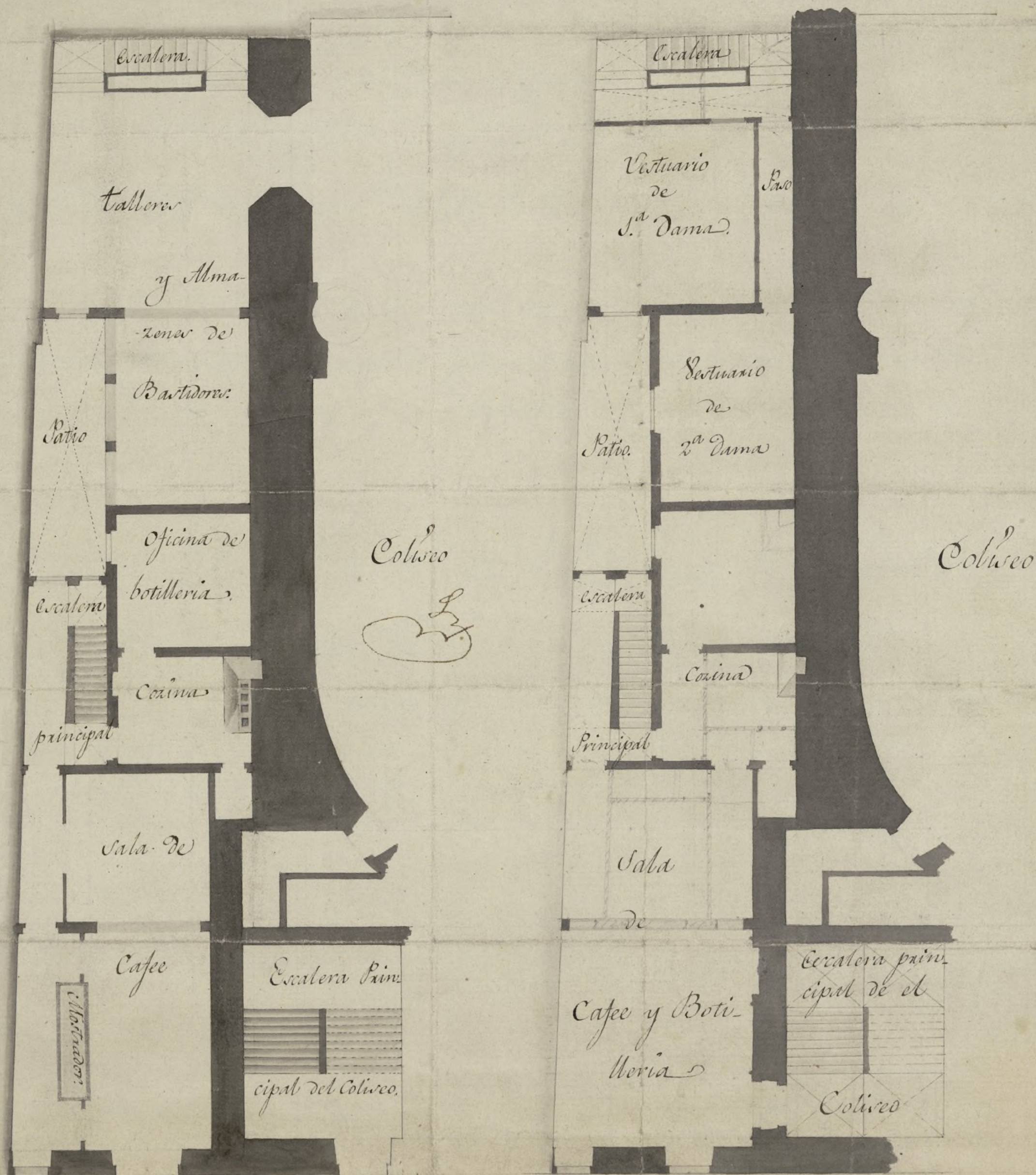
2967



Plan demostrativo de la obra que deberá ejecutarse en la Casa contigua
á el Coliseo del Principe, para su habilitacion y uso á que se destina

Piso bajo.

Piso principal.



Escala de 5 30 20 30 40 50 60 70 Pies Castellanos.

059-31-53

2347



70

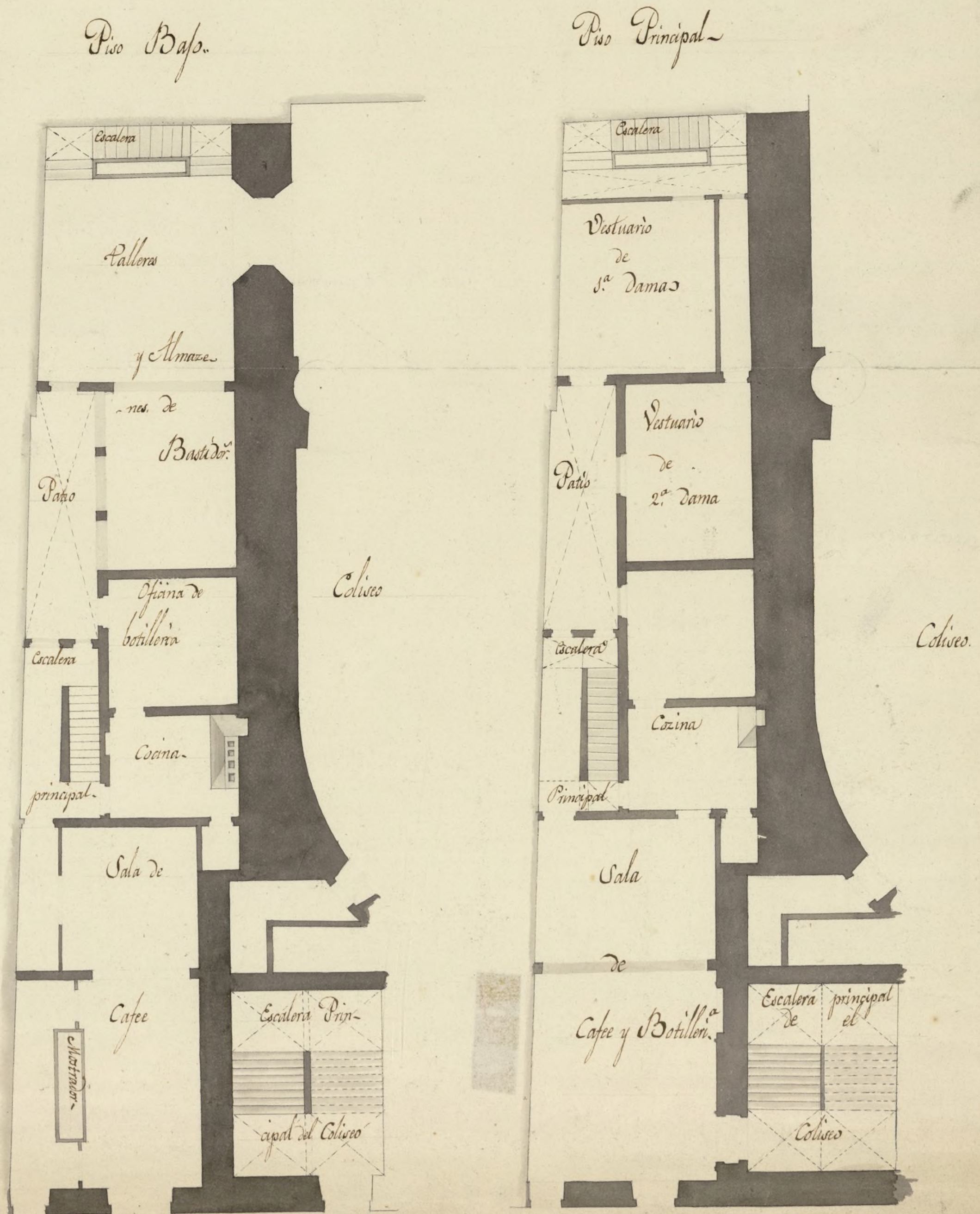
5-18-580 6-2

111

P
B-31-40

22

Plan demostrativo de la Obra que deberá ejecutarse en la Casa contigua
a el Coliseo del Principe, para su havilitacion y uso à que se destina



059-31-53

Casa conde de... de la... de la...



70

111

P
B-31-40

Colonia

