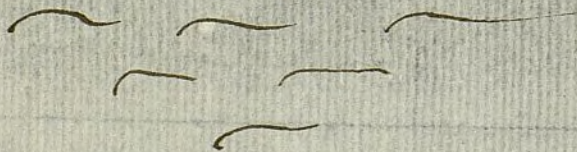


laynete: ¿Par sospechas
yn furor das

toxtolilla q^e en la selba Amena
ufana te muestras alegre cantando
oye pronto del Tiesgo y peligro
q^e mano traidora te dispone el Lazo
ay, ay ay que yote abiso
que temro tu estrago
ay ay ay
en el Tiesgo y Peligro e Caydo
y por eso vivo muriendo y penando
muriendo
muriendo y penando
muriendo
muriendo y penando:



Mus 68-22

Leg.^o 1.^o n.^o 32

(Leg.^o 2.^o n.^o 64)

Mus 68-22

Sainete

Las Sospechas Infundadas.

//

65

And.^{no} Gracioso.

Punt.

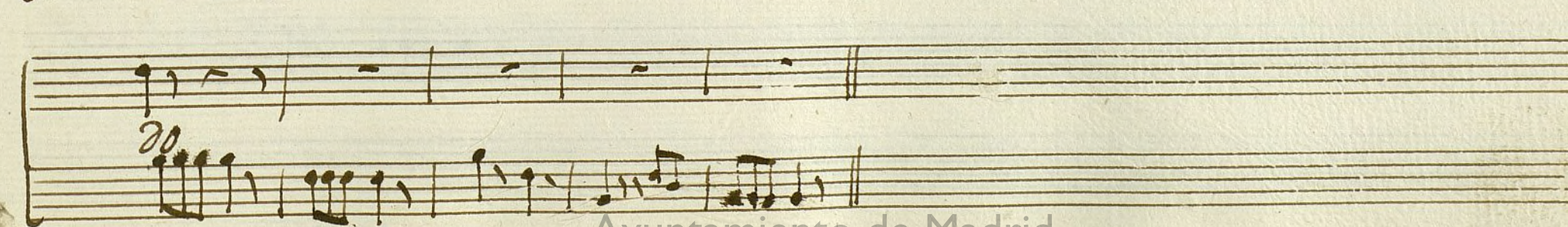
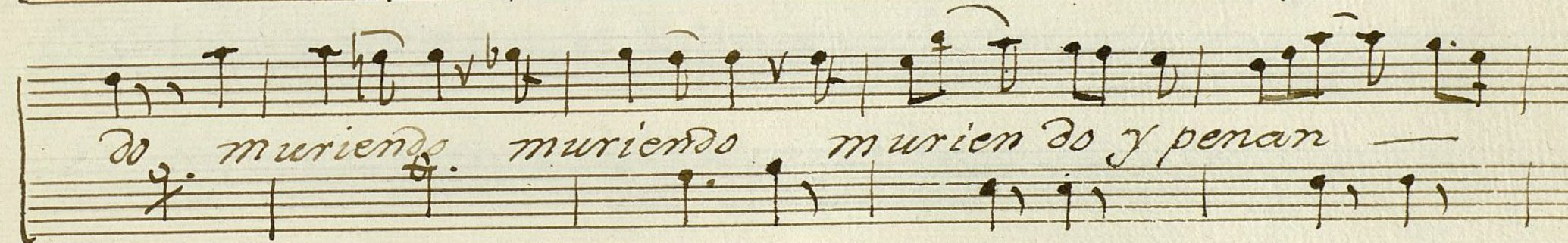
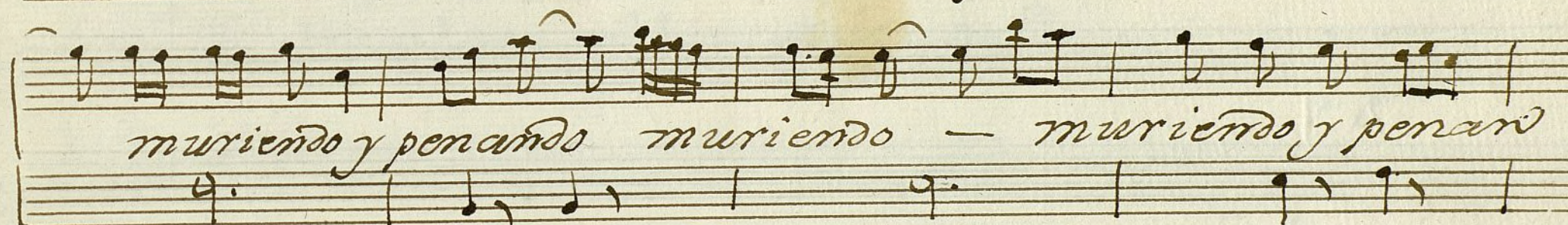
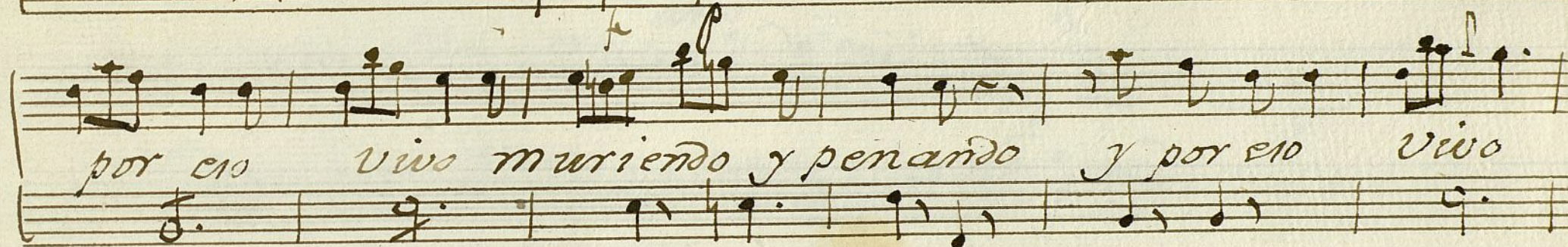
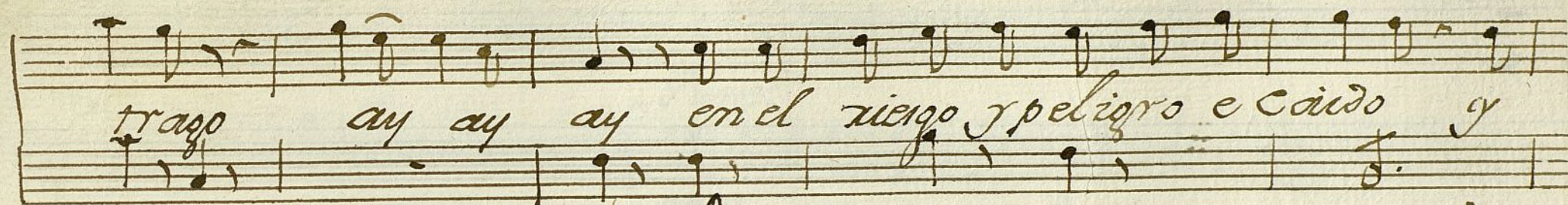
torto lilla q.^e en la selva co

arco

mena ufana te muestras alegre cantando huye

pronto del riesgo y peli gro q.^e mano traidora te dispone el

lazo ay ay ay q.^e yo q.^e te abiso q.^e temo tu es



Ayuntamiento de Madrid

1200055439

Violin 1.º Sainete las Sospechas Infundadas.

MV 68-22

And.^{no} Gracioso

Punt.^{do}

arco



Ayuntamiento de Madrid

1200055439

Violin 1.º Sainete Las Sospechas infundadas.

And.^{no} Gracioso. *Punt.^{do}*

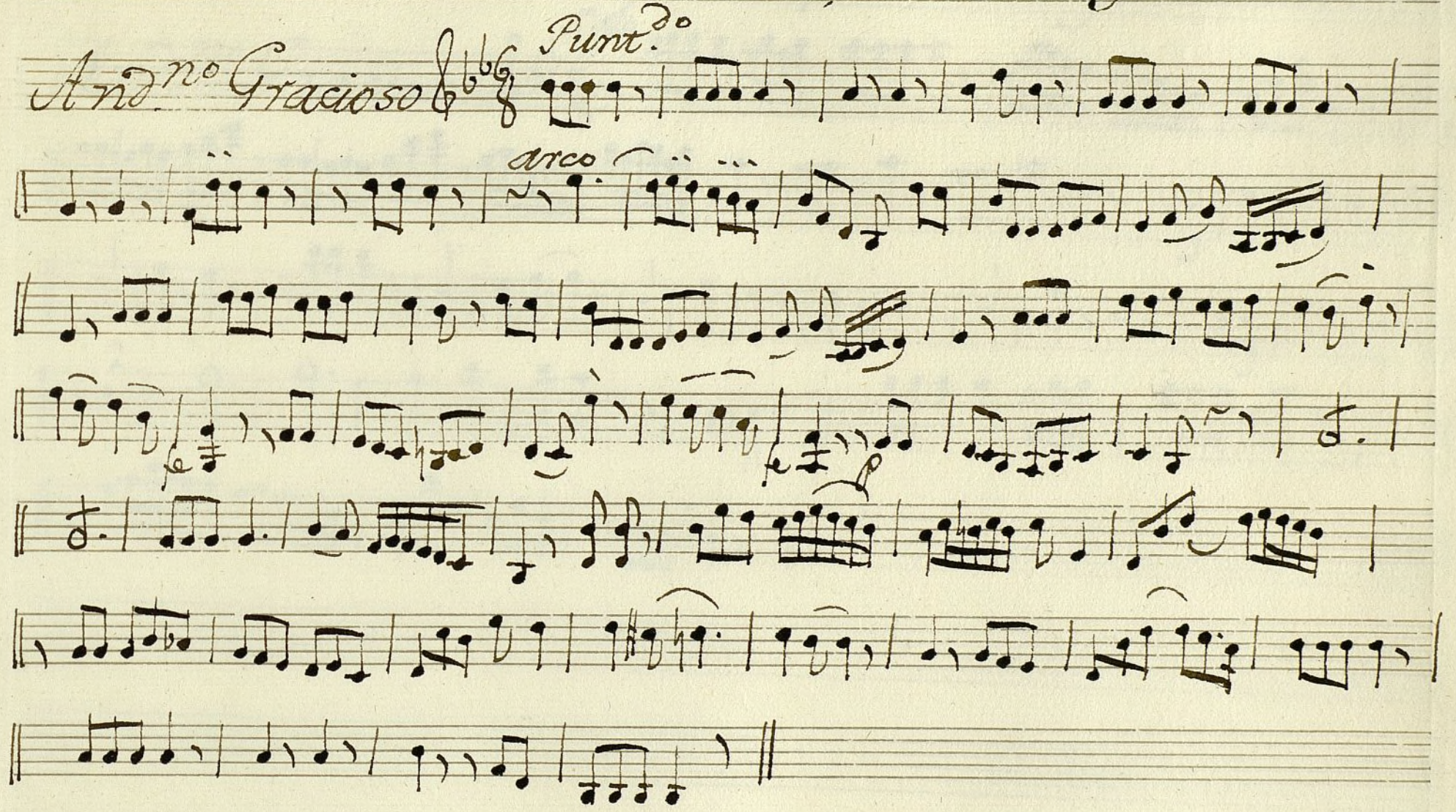
Ayuntamiento de Madrid

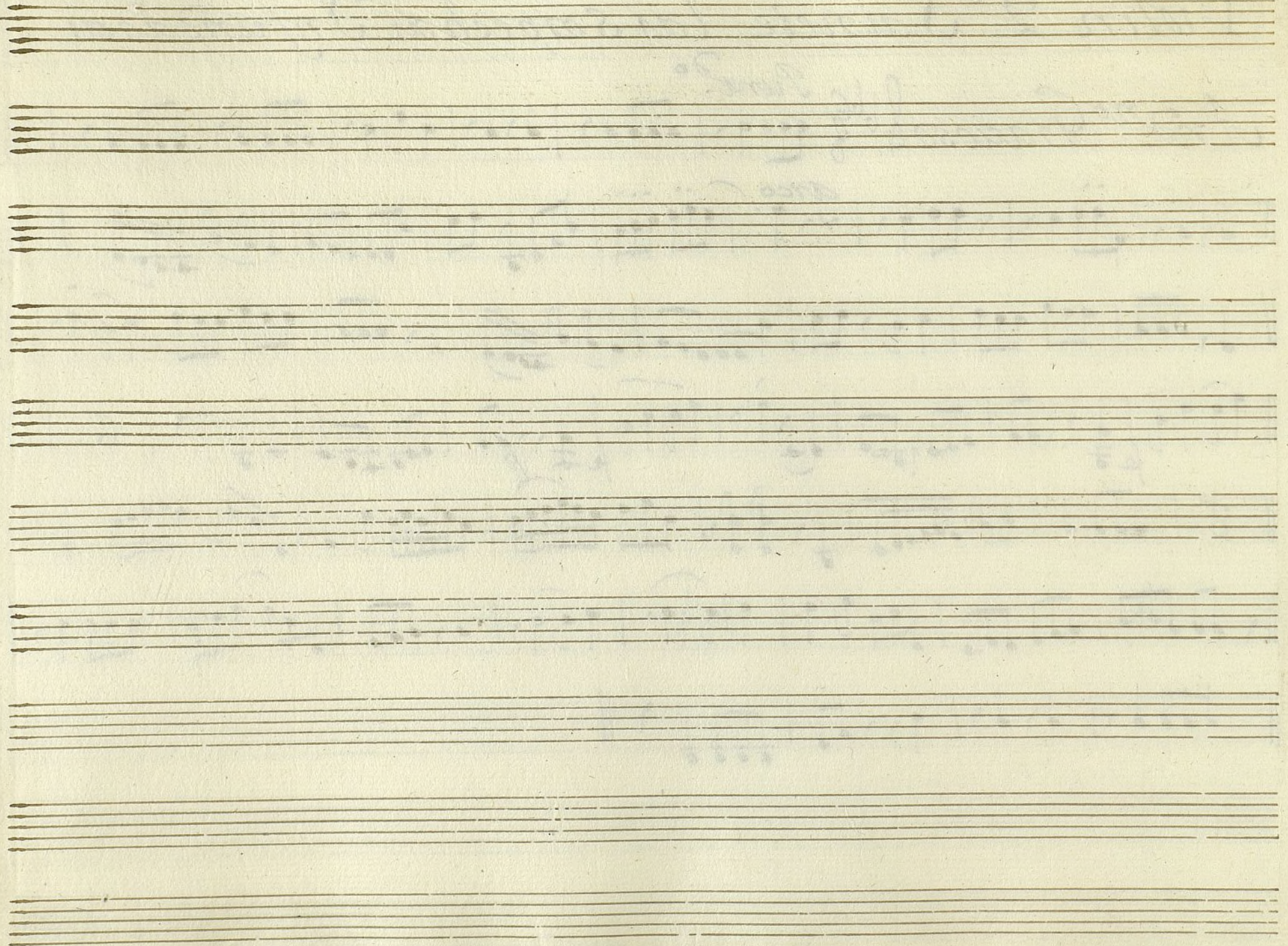
1200055439

Violin 2.º Sainete las sospechas Infundadas

And^{no} Gracioso *Punt.^{do}*

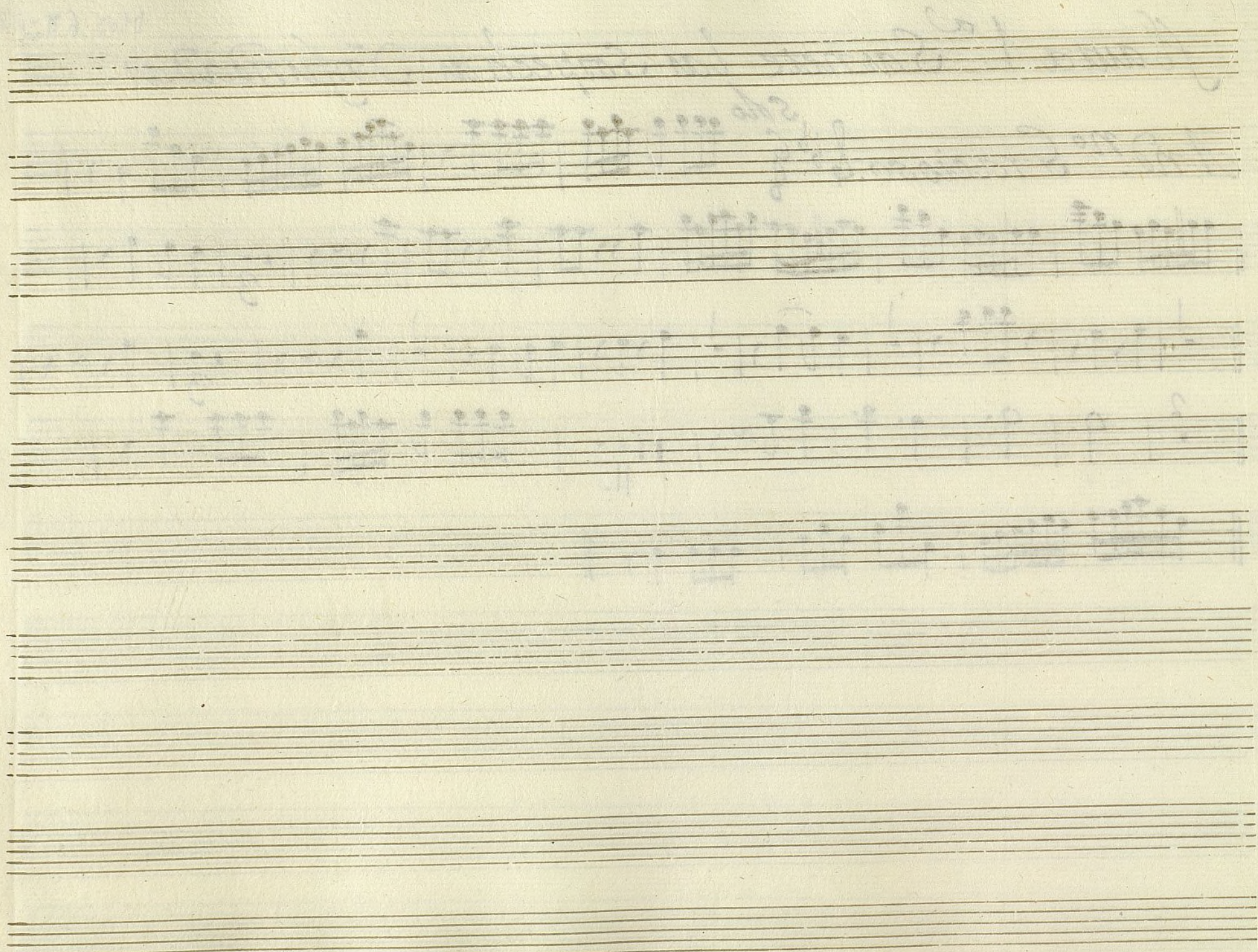
Arco



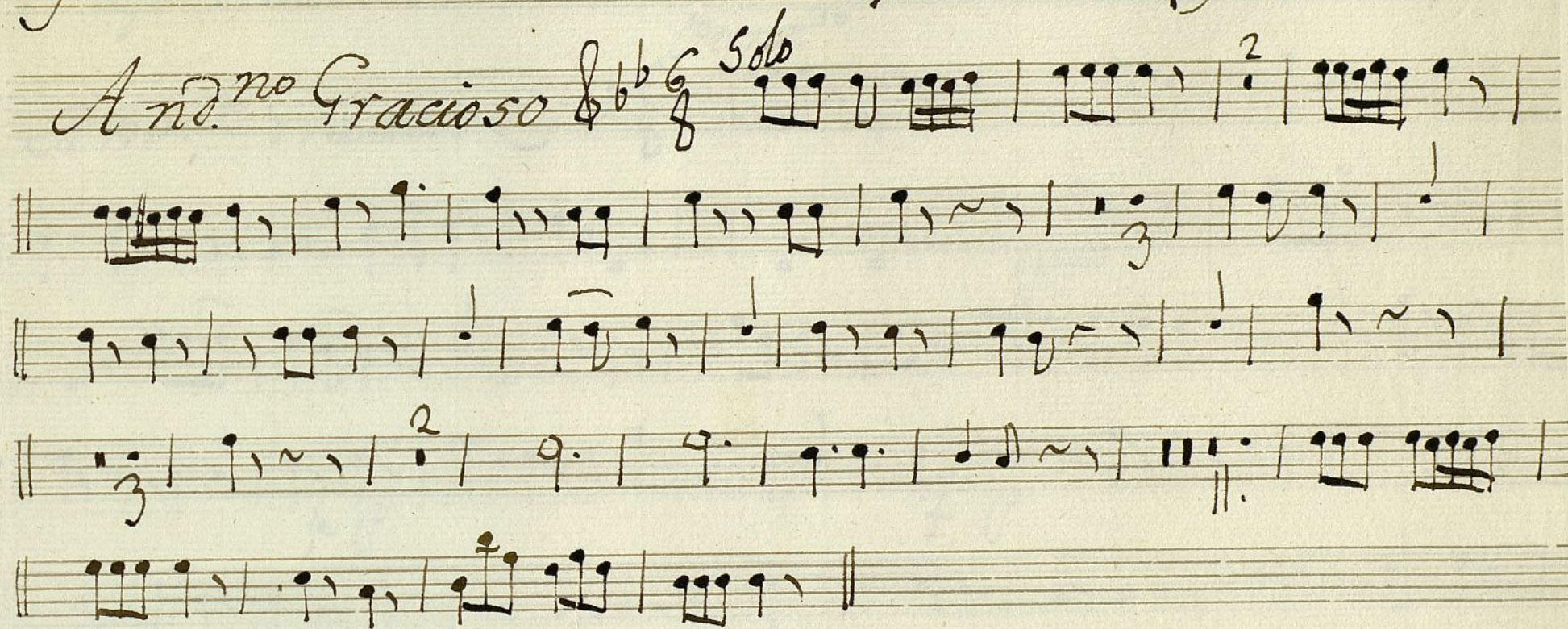


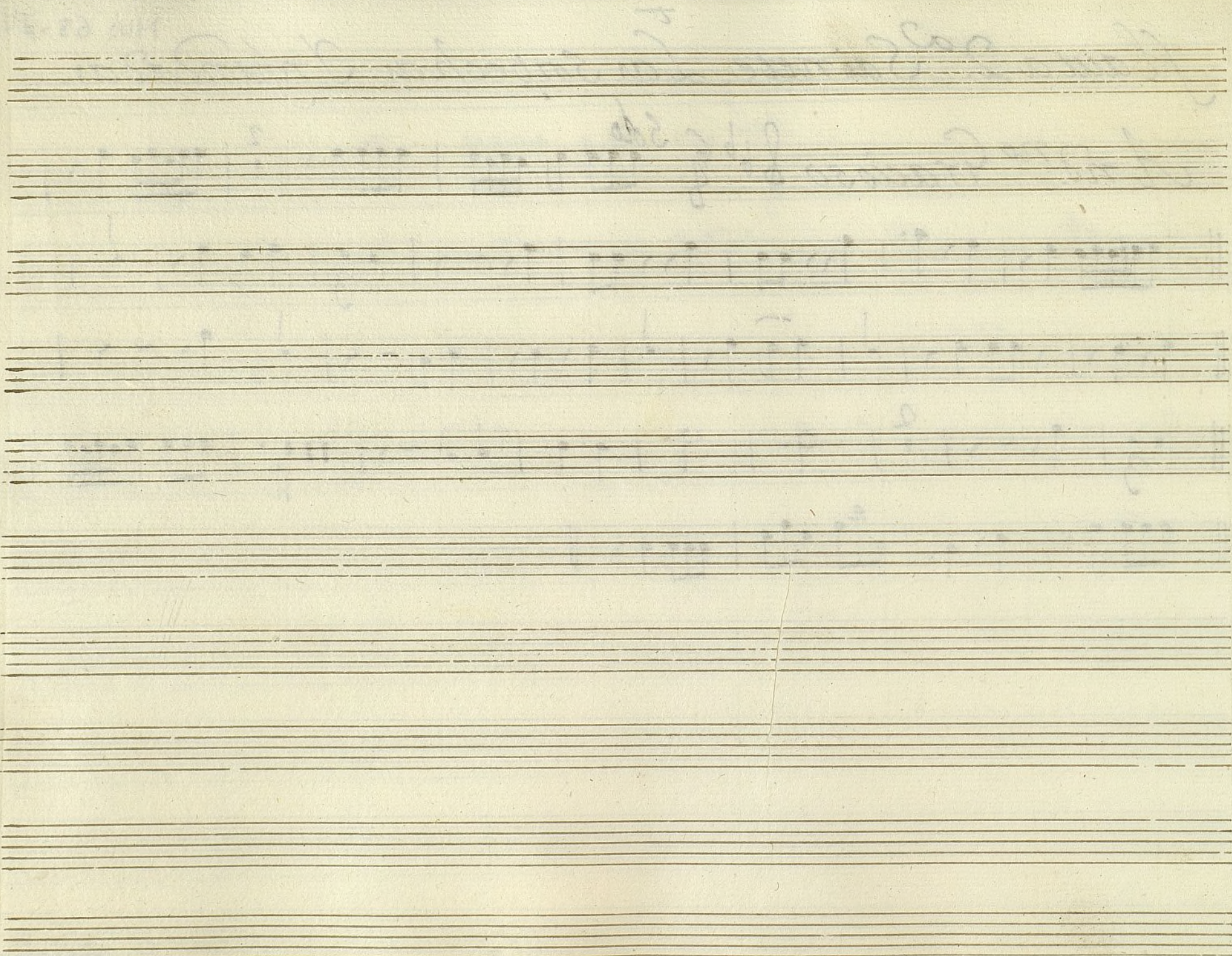
Flauta 1.^a Sainete las Sospechas Infundadas.

And.^{no} Gracioso. ^{solo}



Flauta 2.^a Sainete Las Sorpechas Infundadas.





⁺
Bajo Sainete las Sospechas Infundadas.

Año. no Gracioso

Handwritten musical score on a single staff. The notation includes various musical symbols such as notes, rests, and bar lines. Above the first measure, there is a small 'Punt.' with a degree symbol. Above the second measure, there is a small 'arco'. Above the sixth measure, there is a small 'Punt.' with a degree symbol. The score ends with a double bar line.

