

Leg. 1º n.º 22 1º

Mus 6-6

6-6

z

(Leg. 1º n.º 22)

Musica

La buena Madrastra.

Pieza 1.^a

All.^o // Vivo

Joag^a todas
es el a mor un trañdor
Joag^a todas Joag^a
siendo su alago y su fi-
el es trago
todas.
ne za y
fie roza fie roza con g.^e

Handwritten musical score for the first system. It consists of two staves. The top staff contains a melody with a treble clef and a key signature of one sharp (F#). The bottom staff contains a bass line with a bass clef. The lyrics are written between the staves: "Con que ma ta con fu -", "mata con furor", "con g.^e mata".

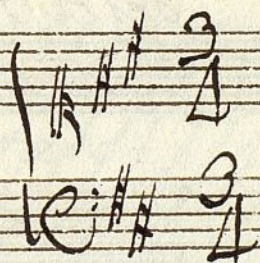
Handwritten musical score for the second system. It continues the melody and bass line from the first system. The lyrics are: "ror - - -", "con fu ror con g.^e mata con fu ror", "Toag.^o", "puei -".

todas
todas huyamos de tal ene migo pues todas hu-
yamos de tal cuando el remedio contra su traicion
cion con-
tra su traicion contra su traicion contra



2.^a Pieza

All.^{to}



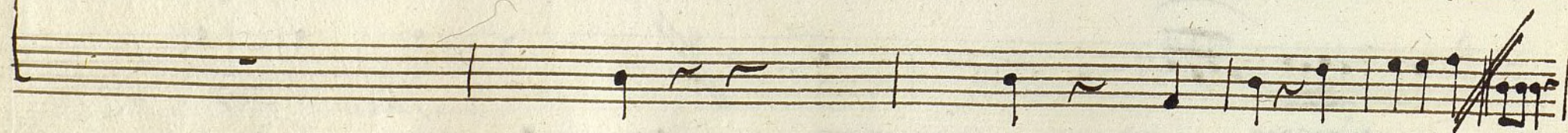
quie — — — ren descifrarle nin quno — —
frar — — — le en el solo se encuen — —



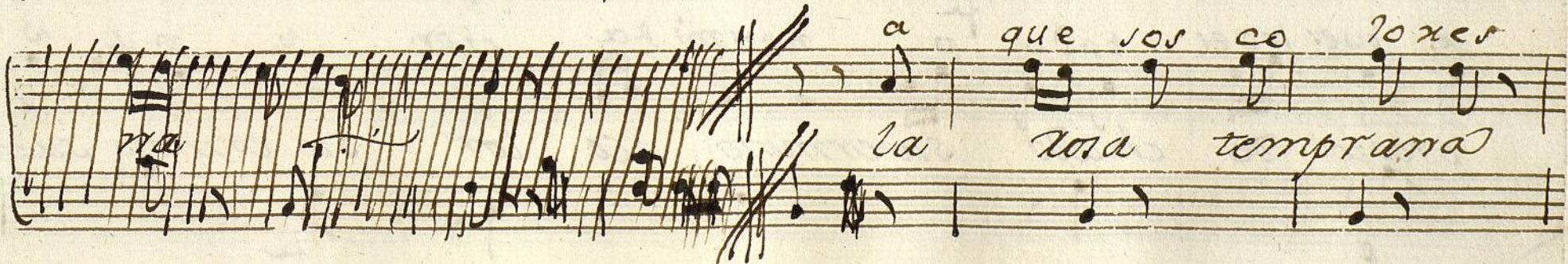
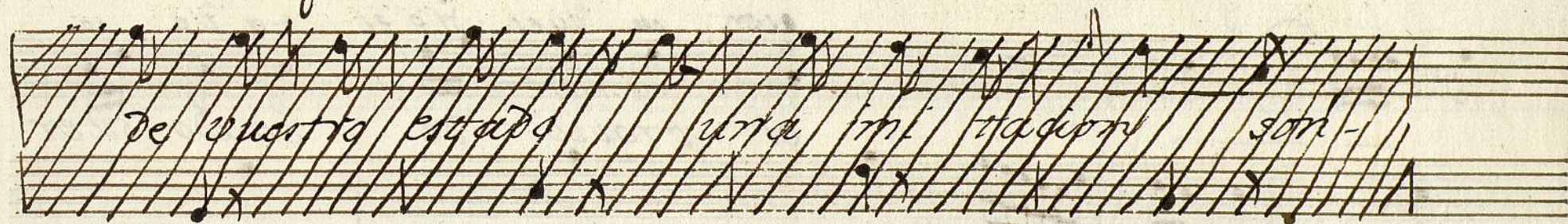
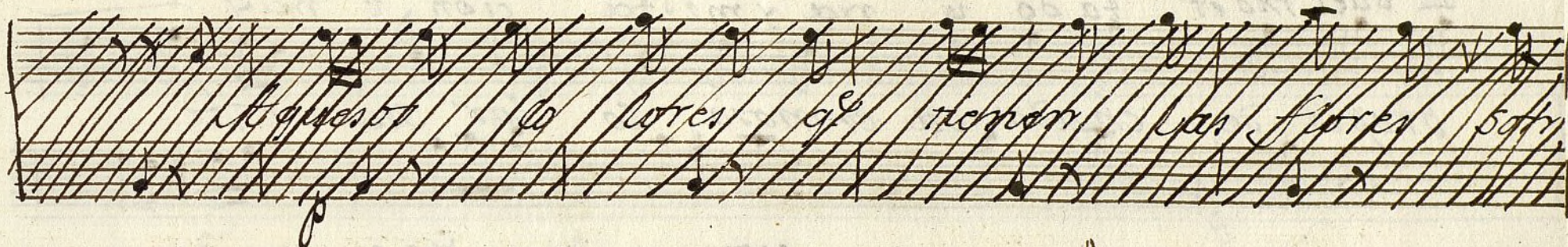
lograrlo puede — — — descifrarle y nin —
tran Contrarie da — — — des en el solo se en.



quno lograrlo puede lograrlo puede — — — Al Sepno.
uentran Contrariedades contrariedades — — —



3.ª Píezza



gr. tie nen las flores son
de tu edad temprana es -
de buen troer ta do v na y mita cion v na y
propio de chado su ermoso co lor su
son de buen troer ta do v
es propio de chado su er
na y mita cion v na v na y mita cion son
moso co lor su ermoso su ermoso color es.
de buen troer ta do v na y mita cion v na v
propio de chado su ermoso co lor su ermoso su er

Handwritten musical notation on two staves. The lyrics are written above the notes.

na y mita cion ^v na ——— al seño o lin paxax 5

mozo color su

Handwritten musical notation on ten staves. The notation is extremely faint and mostly illegible, appearing as light brown or grey marks on the aged paper. The first two staves contain some discernible notes and stems, while the remaining staves are mostly empty or contain very light markings. The paper shows signs of age, including yellowing and some staining.

1ª Pieza

Alleg.^{to}

Joaquina

toda

Joaq.^a

Es el amor un traidor *siendo su*
un traidor un

toda

Joaq.^a

lago. el estrago el *y su fi ne*
el es trago el

tódas
La
fiere *La* fiereza con q.^e mata con furor con fu.
Je
Toaq.^o *todas*
Pues todas huyamos de tal enemigo hu
ror. *All.^o* *hu*
yamos huyamos buscando el remedio contra su traición hu

yamos huyamos buscando el remedio contra su trai

cion buscando el remedio contra su traicion

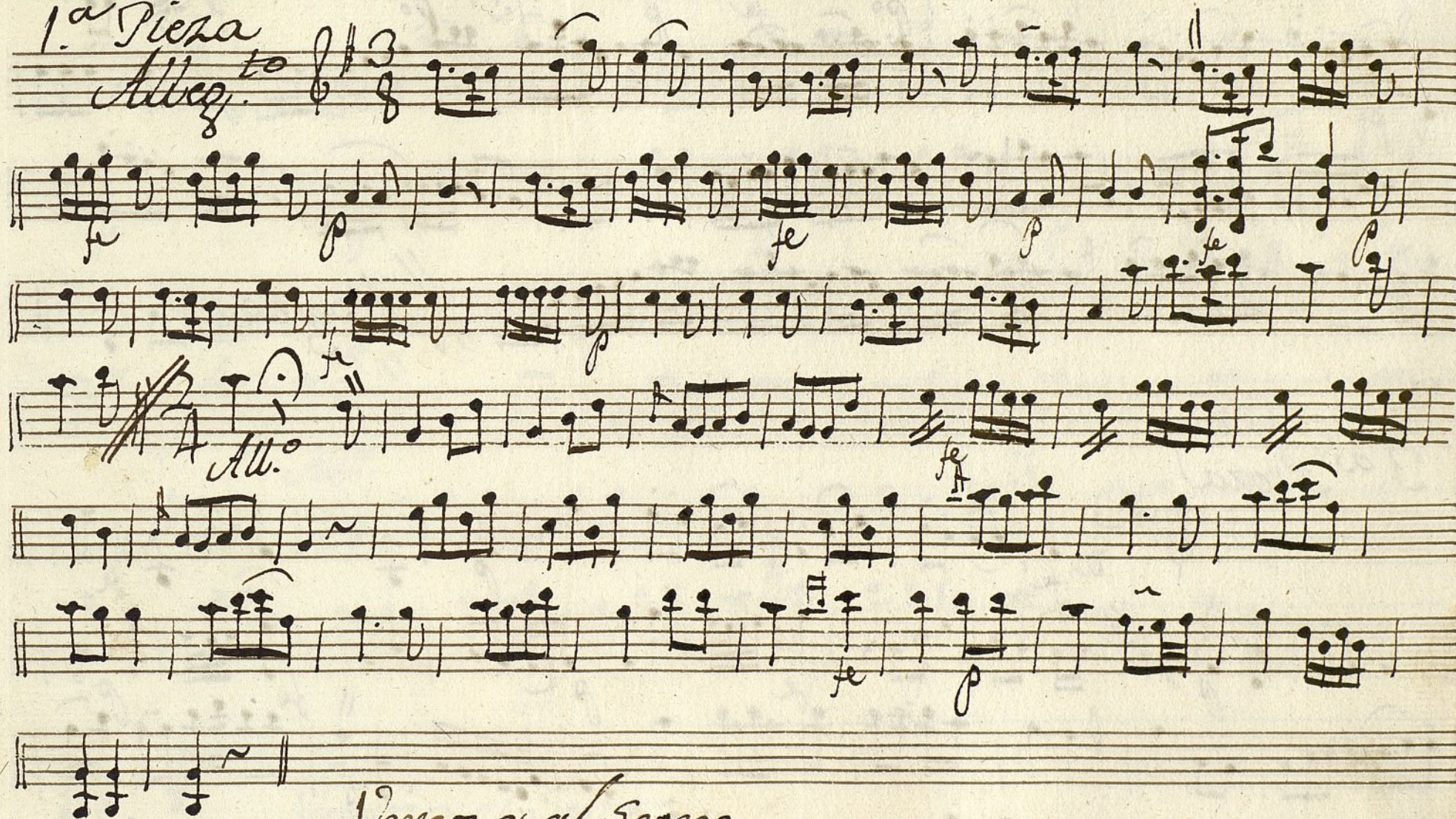
contra

Ayuntamiento de Madrid

Violin 1.º La Buena Madrastra.

1.ª Píera

Alleg.^{to}



Verso y al Segno

2.^a Pieza



3.^a Pieza



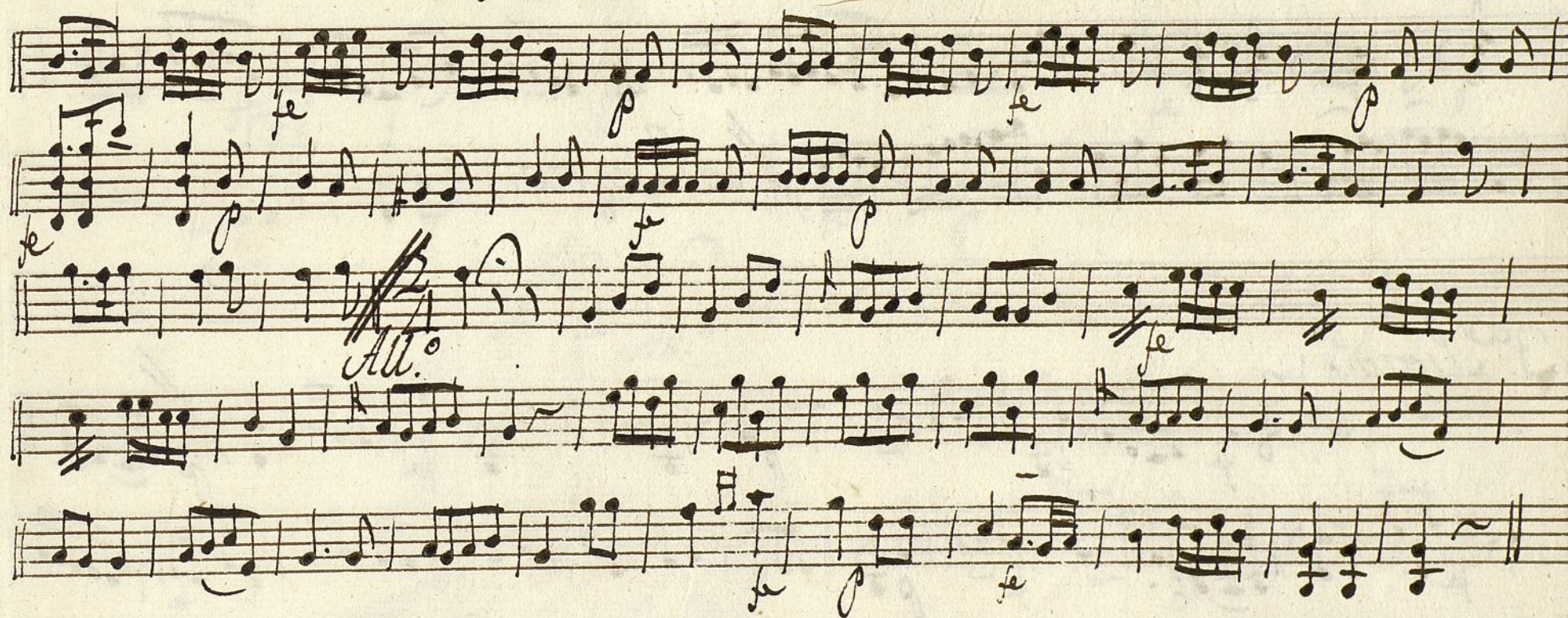
Violin 1.º La Bella Madrasta.



Versos y al Segno.

Violin 2^o La buena Madrastra

1^a Pieza. Alleg.^{ro}

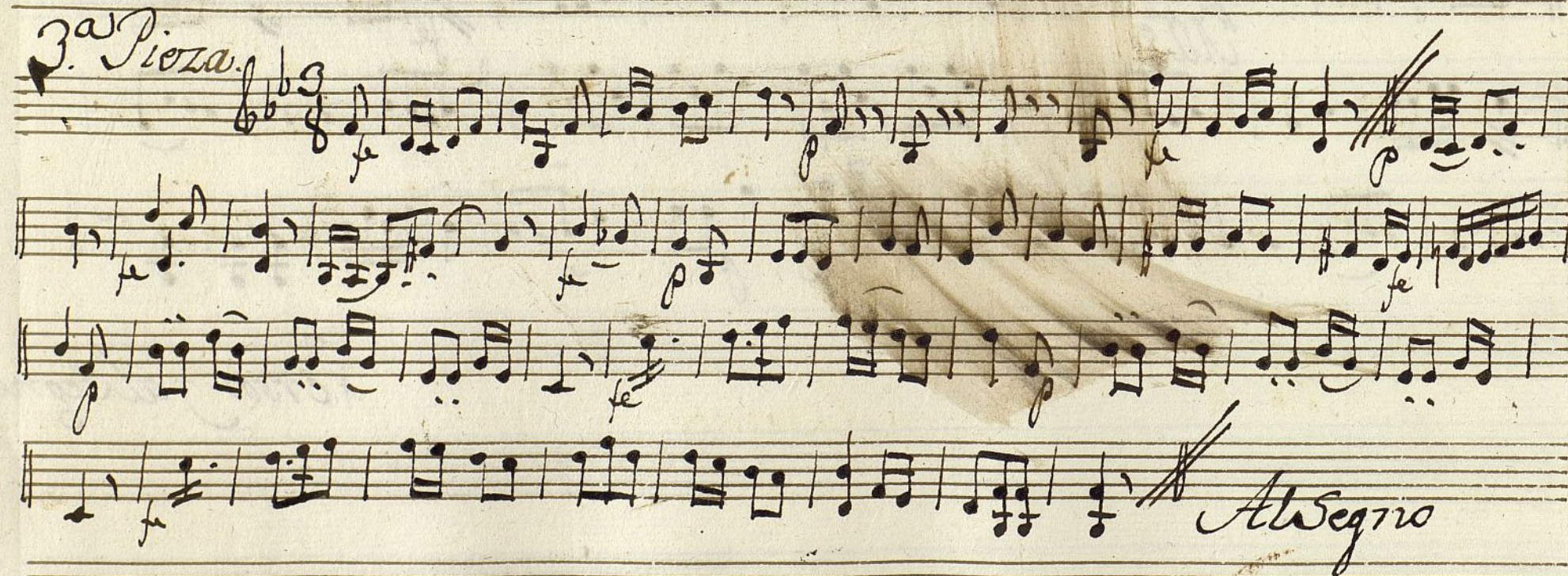


Versos y al segno

2.^a Pieza



3.^a Pieza



Violon 2.º La Bella Madrasta

All.^o

Versor y al Segno.

Boe 1.º La Buena Madrastra.

1.ª Pieza *All.^{to}*

All.^{to}

All.^{to}

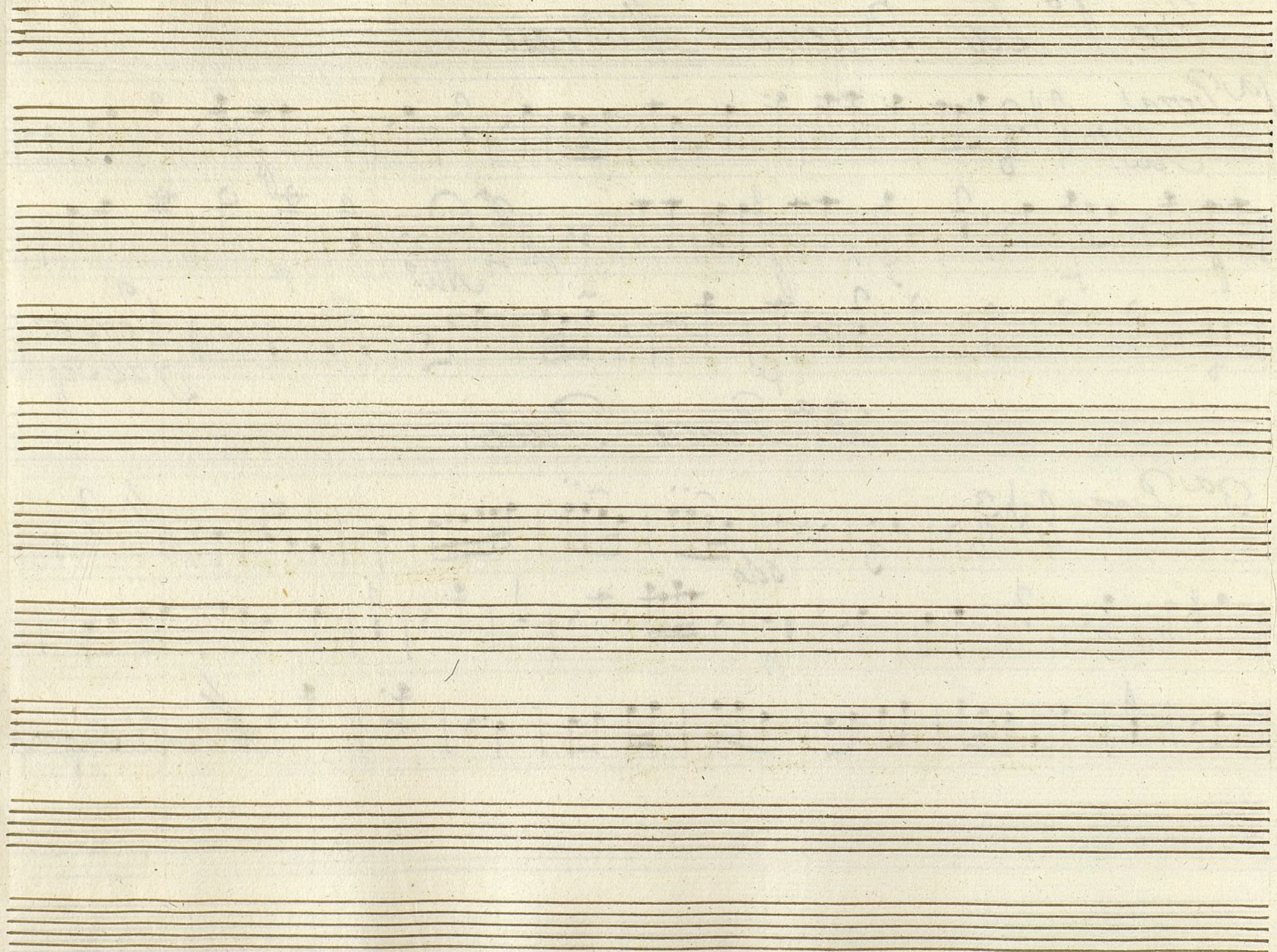
Versos y al Segno.

2.ª Pieza *Tace.*

3.ª Pieza

solo

Al Segno



Doc 2.º La Buena Madrastra

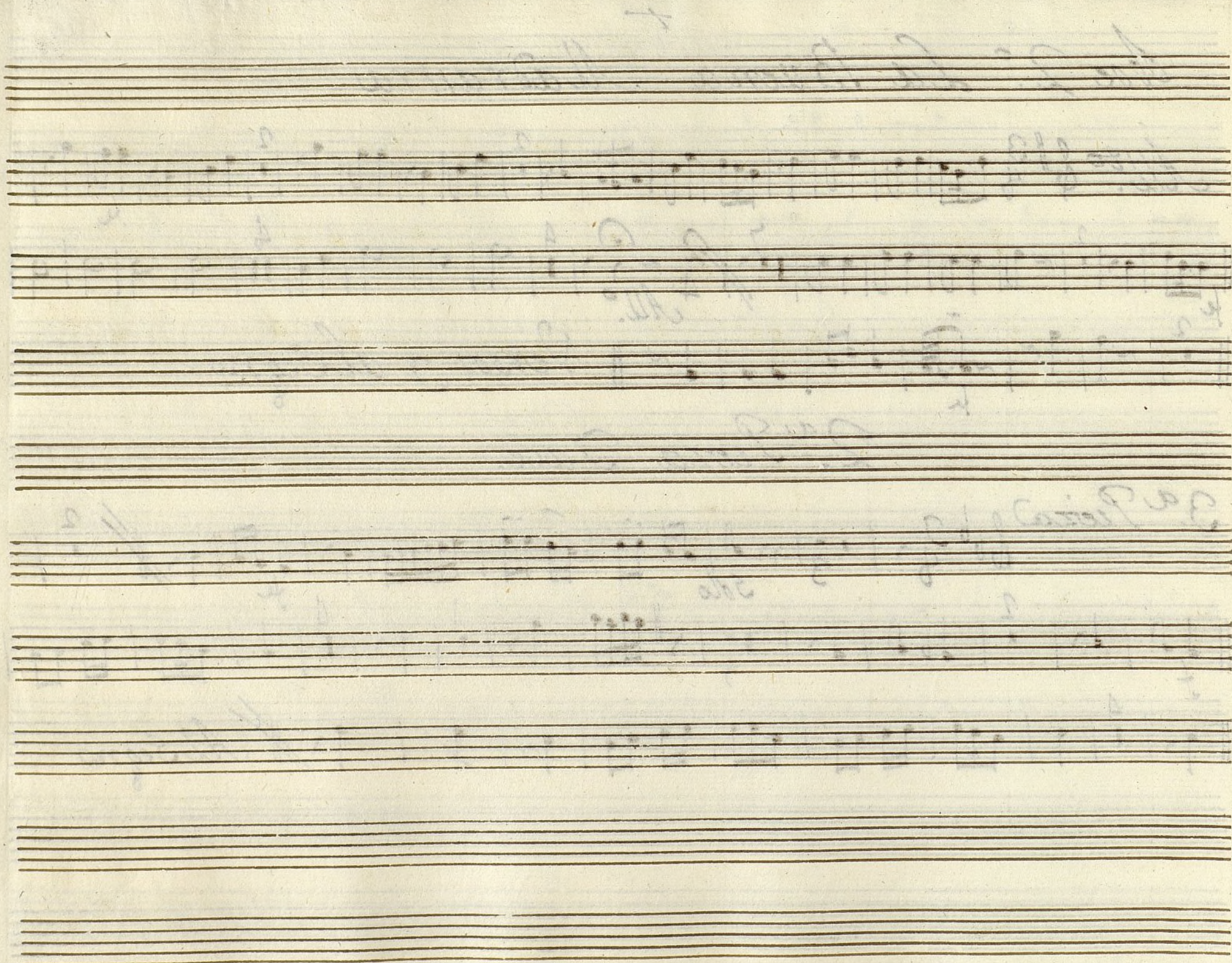
All.º

Versos y al Segno.

2.ª Pieza Face.

3.ª Pieza

Al Segno

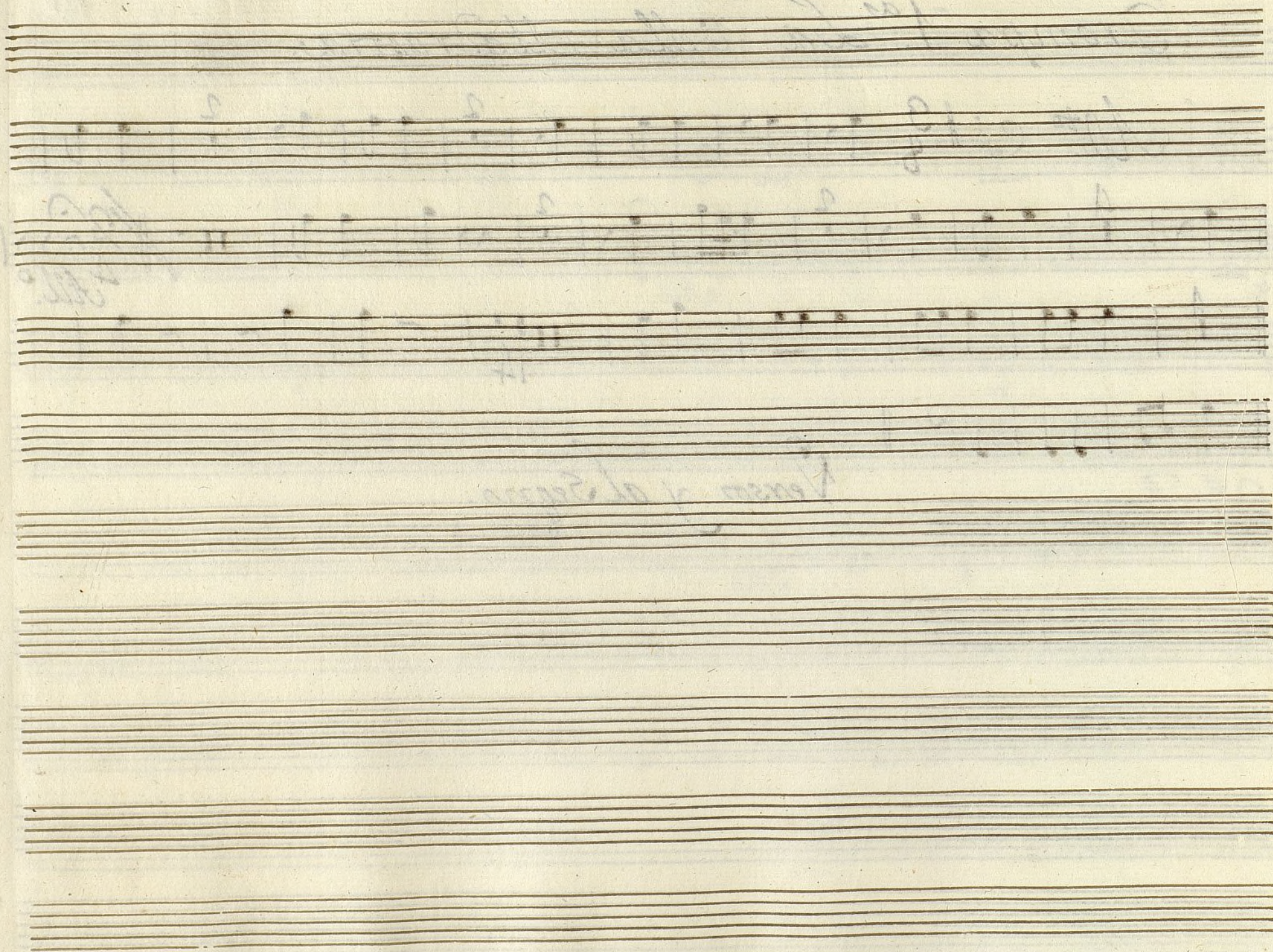


t
Trompa 1.^a La Vella Madrasta.

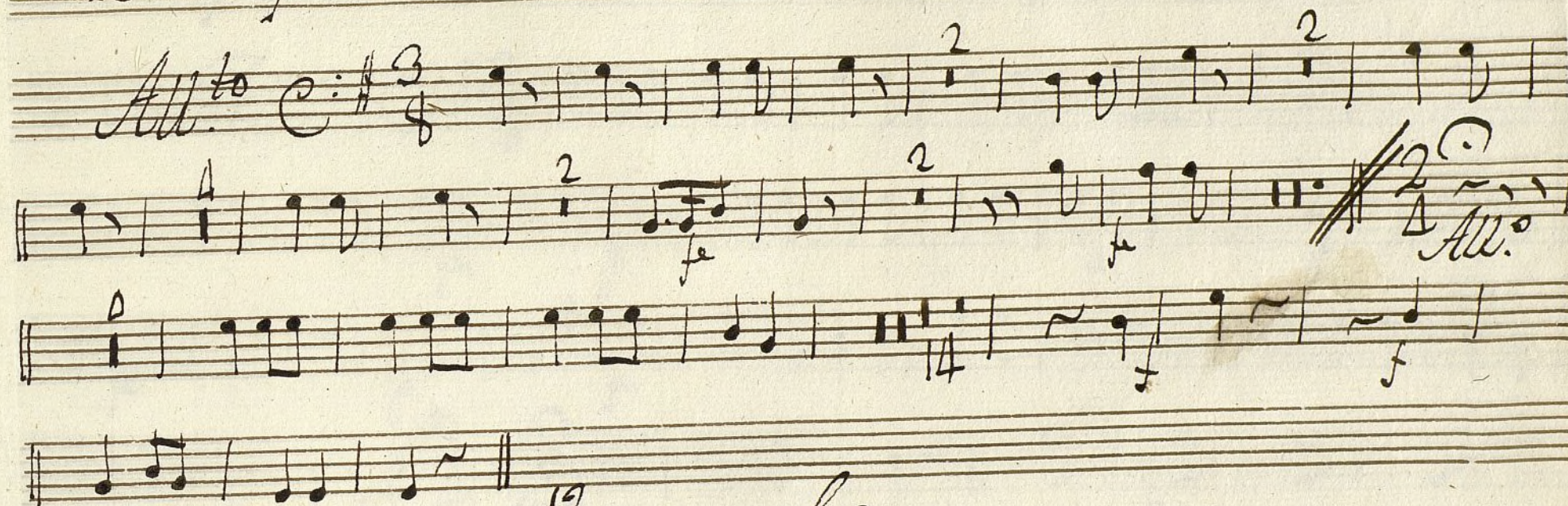
All.^{to} *C* $\frac{3}{8}$

All.^o

Verso y al Segno.

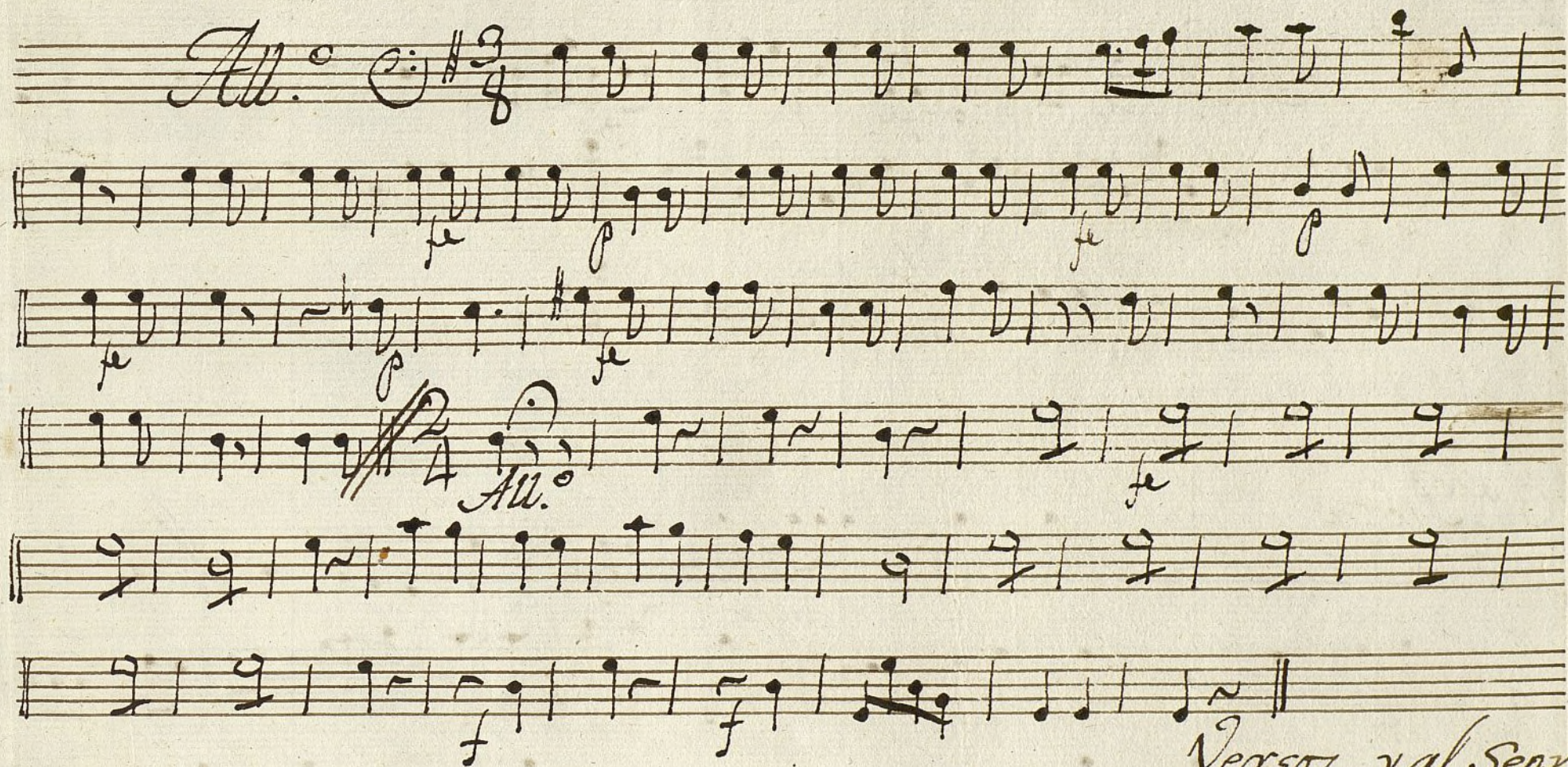


Trompa 2^a La Buena Madrastra.



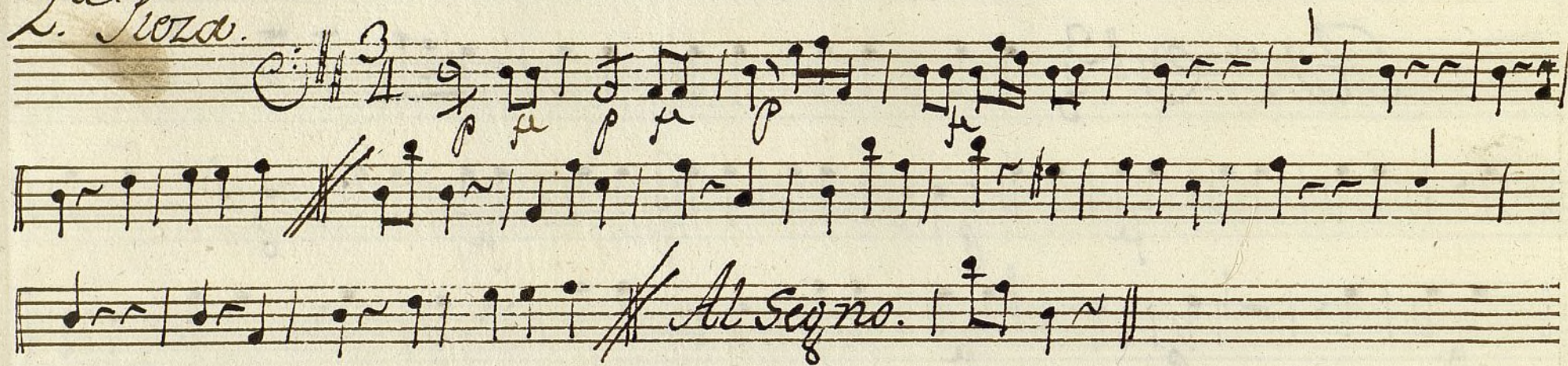
Versos y al Segno.

Bajo La buena Madrastra.



Versor y al Segno

2.^a Pieza.



3.^a Pieza

