

Leg. 3A n. 2.

Mus 84-6

Leg. 5 n. 22

1787

t

Ton. a Solo.

Joquino

Las Ordenanzas de la Moda. 22

De Laferna.

Alleg.^{to}

Como sin arreglo la moda se ve.
Para publi carlas mea dando poder



rreglo es table cer - - - es table

cer - - - el table cer. Allegro

Alleg.to Pero quiero publi-
Examinen con cul-

carlas con marciales instrumentos por que
 Dado la ordenanza que publico q^e en los

las gentes marciales lleguen mas bien a saberlo por que
 vicios q^e establezco hago mofa de los vicios q^e en los

las gentes marciales lleguen mejor a saberlo ve
 vicios q^e establezco hago mofa de los vicios ve.

nid Venid y las orde nanzas dela moda oíd

nid Venid

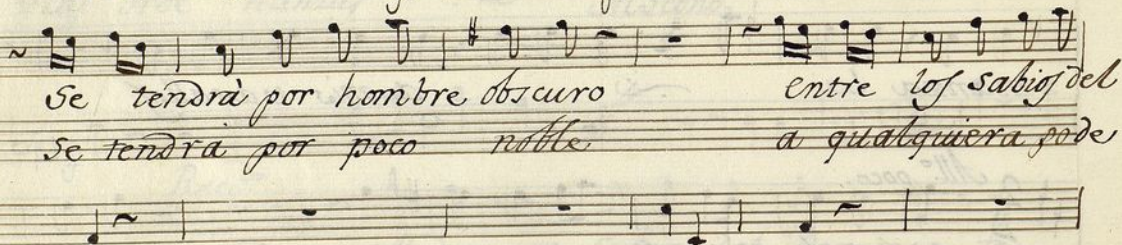
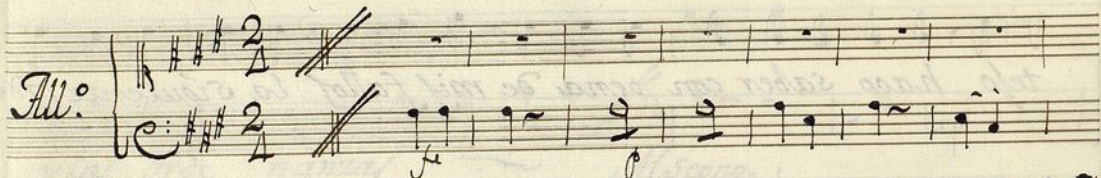
y las orde nanzas Al segno.

f Rec.^{do}

Doña Moda por culpa del Demonio te-

rror del pundonor del Matrimonio protectora del

lupo y del espeso Señora del desorden y el cor-
teso hago saber con pena de mis fallos la siguiente orde-
nanza la a mis vasallos.
All.^o poco.
Órganla todos con atencion 9^a mas
delo q^epa rece es aquesta narracion chi-



señe antes del vaile a sus hijos la doctrina a sus
de tren de limosnador y las doudas pague pronto y las

Se tendran por Damas toscas las q'en-
Se tendra por chabacana abas

el traje no obstenten las q.^e

Dama q.^e en su adorno abra

aunque seño ríaf sean q.^e son menos que mer
no estrene Zapatos blancos quando haya mayores

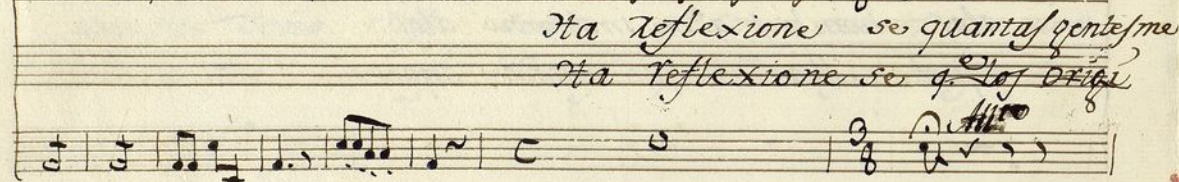
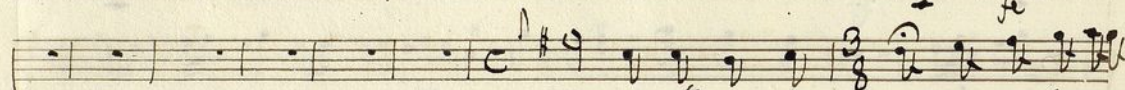
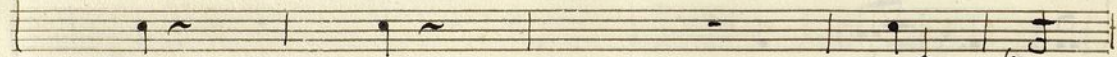
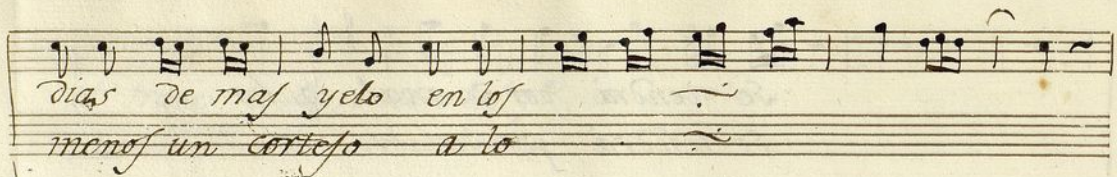
cédex que son

lodos quando

Se tendrá por de mal gusto-
Se tendrá por hombre loco

alos hombres q.^e en invierno alos
aquel Marido que cuerdo aquel

no vayan de mili tar en los
a su Mujer no confienta a lo



fectos q.^{ue} esta burla a sus vicios haga el inge-
 decel sino an perdido el juicio estan demichen

me
 nio q.^{ue} esta bur la a sus vicios yole o le haga el in-
 tel sino an per dido el juicio yole o le estan de

genio — todos y todas se —
 mentes. Pero con eluyo por.

pan q' esta ordenanza tira ala mo da sepan q' e
que la sati rilla no enfade algu no por q' la

- ta orde nanza y ole o le tira ala moda -
- sat rilla y ole o le no enfade alguno -

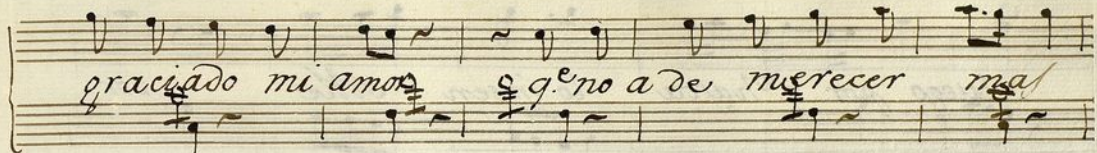
Allegro

All. Mod. to

Estaba un
día Lisi estaba cogiendo
Rosas estaba un día Lisi estaba un
día Lisi cogiendo Rosas
cogiendo Rosas

Handwritten musical score on aged paper, featuring six systems of staves. The lyrics are in Spanish and are written in a cursive hand. The music is written in a single system of staves, with the lyrics written below the notes. The paper shows signs of age, including yellowing and some staining. The lyrics are: "Cogiendo rosas y silbio la ace-
cha - desde una he - ca. al
ver q'en el pecho las flores co loca ra-
biando de celos diso ala Pas tora.
no hagas dichosa una rosa y des-

Ayuntamiento de Madrid



luego por q. hafta lo insen sible por
q. hafta lo insen sible - mue
ra a su ce nõ - mue - ra a su ce nõ

Allegro.

Ayuntamiento de Madrid

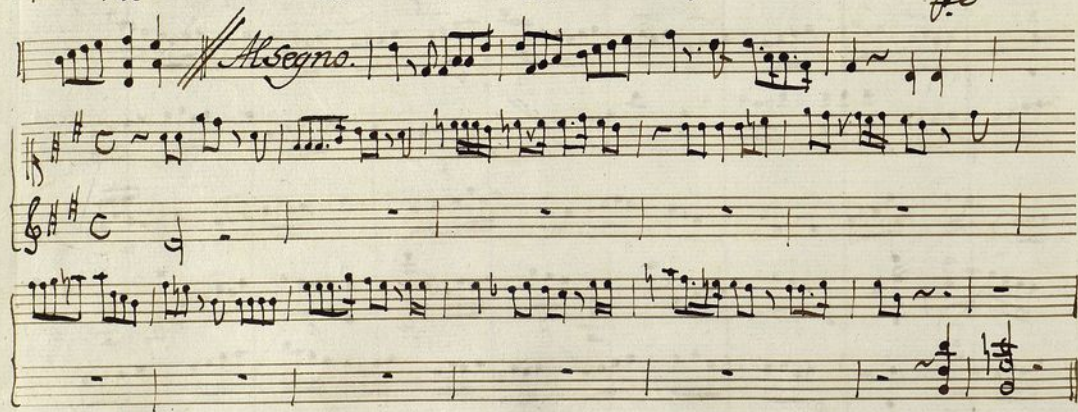
Ayuntamiento de Madrid

Viol. 1.ª a Solo la Ordenanza de la Moda.

mus 84-6



Allegro.

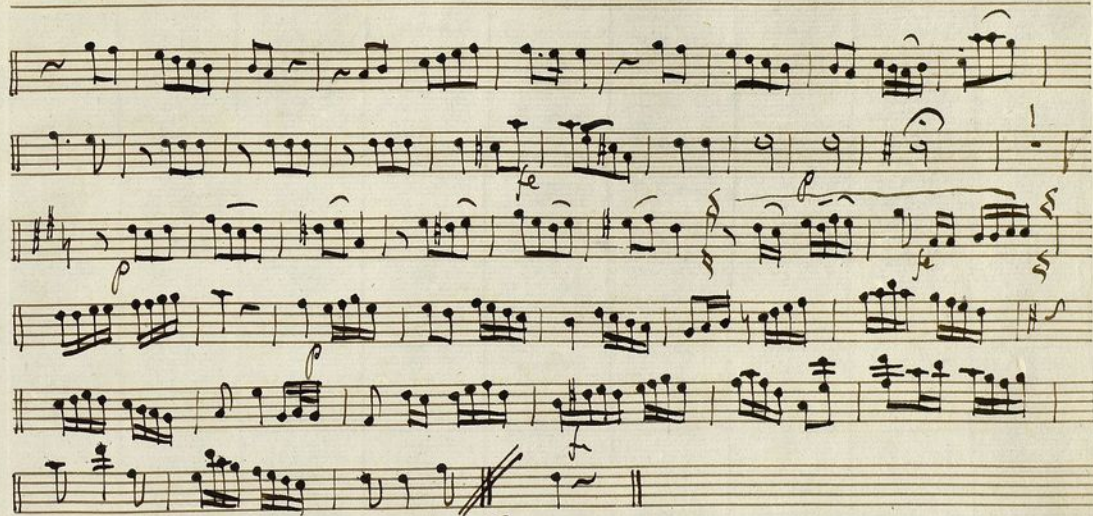


All. 

Alleg. Parr.
2da. maj.

Allegro.





Allegro.

Ayuntamiento de Madrid

Alleg.^{to}

fe *po* *fe* *po* *fe* *po* *fe* *po* *fe* *po* *fe* *po*

Allo poco. P. *fe*

Allegro

egno

All. 

Adagio
Alto Farr.

Allegro.





Allegro

Ayuntamiento de Madrid

Violin 2.º Ton.ª a solo. Las ordenanzas de la Moda.

Allegro 2/4

f *f* *f* *f* *f* *f* *f* *f* *f* *Poco f.*

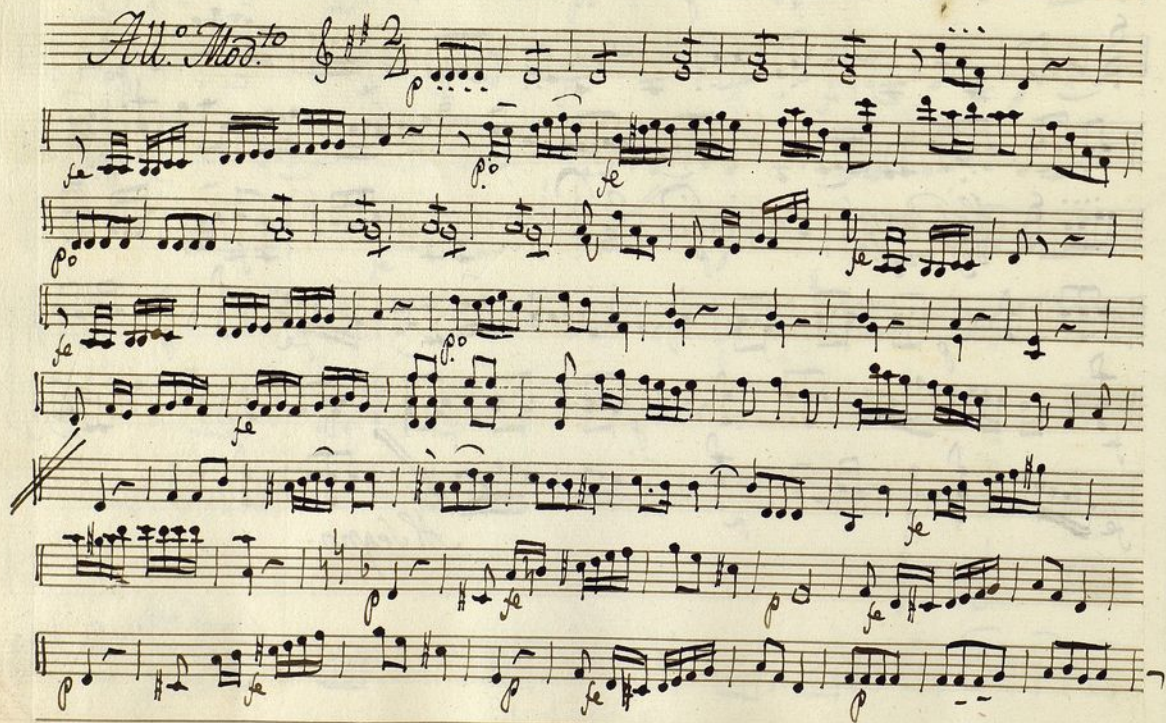
Allegro.

Alleg.^{ro}

All. G major $\frac{2}{4}$

No. 1. Parri
dos maj.

Al Segno.





Allegro.

Ayuntamiento de Madrid

Handwritten musical score for a piece titled "Missa". The score is written on five staves. The first staff begins with a treble clef, a key signature of two sharps (F# and C#), and a time signature of 2/4. The music is written in a complex, multi-measure style with various rests and notes. The second staff features a treble clef and a key signature of one sharp (F#). The third staff has a treble clef and a key signature of one sharp (F#). The fourth staff has a treble clef and a key signature of one sharp (F#). The fifth staff has a treble clef and a key signature of one sharp (F#). The score includes various musical notations, including clefs, key signatures, time signatures, and notes. The handwriting is in a cursive style, typical of 18th-century musical notation. The piece is titled "Missa" and is attributed to "Johann Sebastian Bach".

All. Mod.to

Handwritten musical score for a piece titled "All. Mod.to". The score is written on five staves. The first staff begins with a treble clef, a key signature of one sharp (F#), and a 4-measure rest. The music is composed of various note values, including eighth and sixteenth notes, and rests. Dynamic markings such as *f* (forte) and *p* (piano) are present throughout the piece. The score concludes with a double bar line, and the word "Allegro" is written below the final staff.

Oboe 2.^o Ton.^a a solo Las ordenanzas de la moda.

Alleg.^{to} 

Alleg.^{to} 

Alleg.^{to} 

Alleg.^{to} 

Alleg.^{to} 

Alleg.^{to} 

Alleg.^{to} 

Alleg.^{to} 

Alleg.^{to} 

Alleg.^{to} 

Alleg.^{to} 

Alleg.^{to} 

Alleg.^{to} 

Alleg.^{to} 

Alleg.^{to} 

Alleg.^{to} 

Alleg.^{to} 

Alleg.^{to} 

Alleg.^{to} 

Alleg.^{to} 

Alleg.^{to} 

Alleg.^{to} 

Alleg.^{to} 

Alleg.^{to} 

Alleg.^{to} 

Alleg.^{to} 

Alleg.^{to} 

Alleg.^{to} 

Alleg.^{to} 

Alleg.^{to} 

Alleg.^{to} 

Alleg.^{to} 

Alleg.^{to} 

Alleg.^{to} 

Alleg.^{to} 

Alleg.^{to} 

Alleg.^{to} 

Alleg.^{to} 

Alleg.^{to} 

Alleg.^{to} 

Alleg.^{to} 

Alleg.^{to} 

Alleg.^{to} 

Alleg.^{to} 

Alleg.^{to} 

Alleg.^{to} 

Alleg.^{to} 

Alleg.^{to} 

Alleg.^{to} 

Alleg.^{to} 

Alleg.^{to} 

Alleg.^{to} 

Alleg.^{to} 

Alleg.^{to} 

Alleg.^{to} 

Alleg.^{to} 

Alleg.^{to} 

Alleg.^{to} 

Alleg.^{to} 

Alleg.^{to} 

Alleg.^{to} 

Alleg.^{to} 

Alleg.^{to} 

Alleg.^{to} 

Alleg.^{to} 

Alleg.^{to} 

Alleg.^{to} 

Alleg.^{to} 

Alleg.^{to} 

Alleg.^{to} 

Alleg.^{to} 

Alleg.^{to} 

Alleg.^{to} 

Alleg.^{to} 

Alleg.^{to} 

Alleg.^{to} 

Alleg.^{to} 

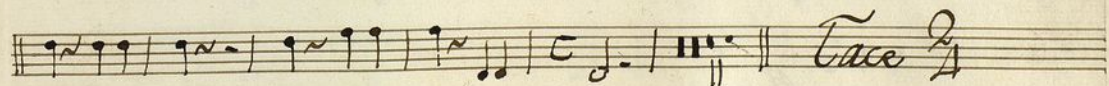
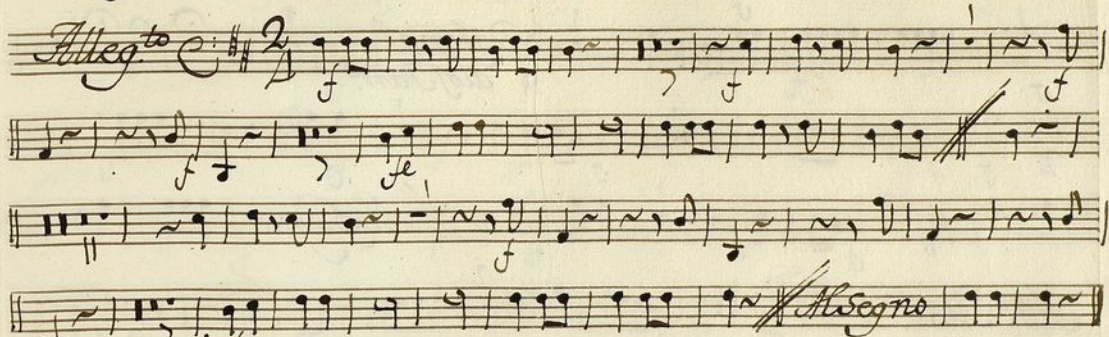
Alleg.^{to} 

Alleg.^{to}

Handwritten musical score on ten staves. The notation includes various musical symbols such as clefs, key signatures (one sharp), time signatures (2/4, 3/8, 6/8), and dynamic markings (f, f^e, f^o). The score is divided into sections by double bar lines and includes tempo markings: *All.^o*, *Mod.^{to}*, *Alleg. Parr.^o*, and *Alleg. mod.*. The piece concludes with the marking *Alleg. Segno*.

All.^o *Mod.^{to}* *Alleg. Parr.^o* *Alleg. mod.* *Alleg. Segno*

t
 Trompa 1.^a Ton.^a a solo: Las Ordenanzas de la moda



In D.
All.^o *C* *2/4* *f* *4* *6*
dos mal
alos Parr.
M. Segno
All. Mod.^{to} *C* *2/4* *f* *2* *9* *19*
M. Segno

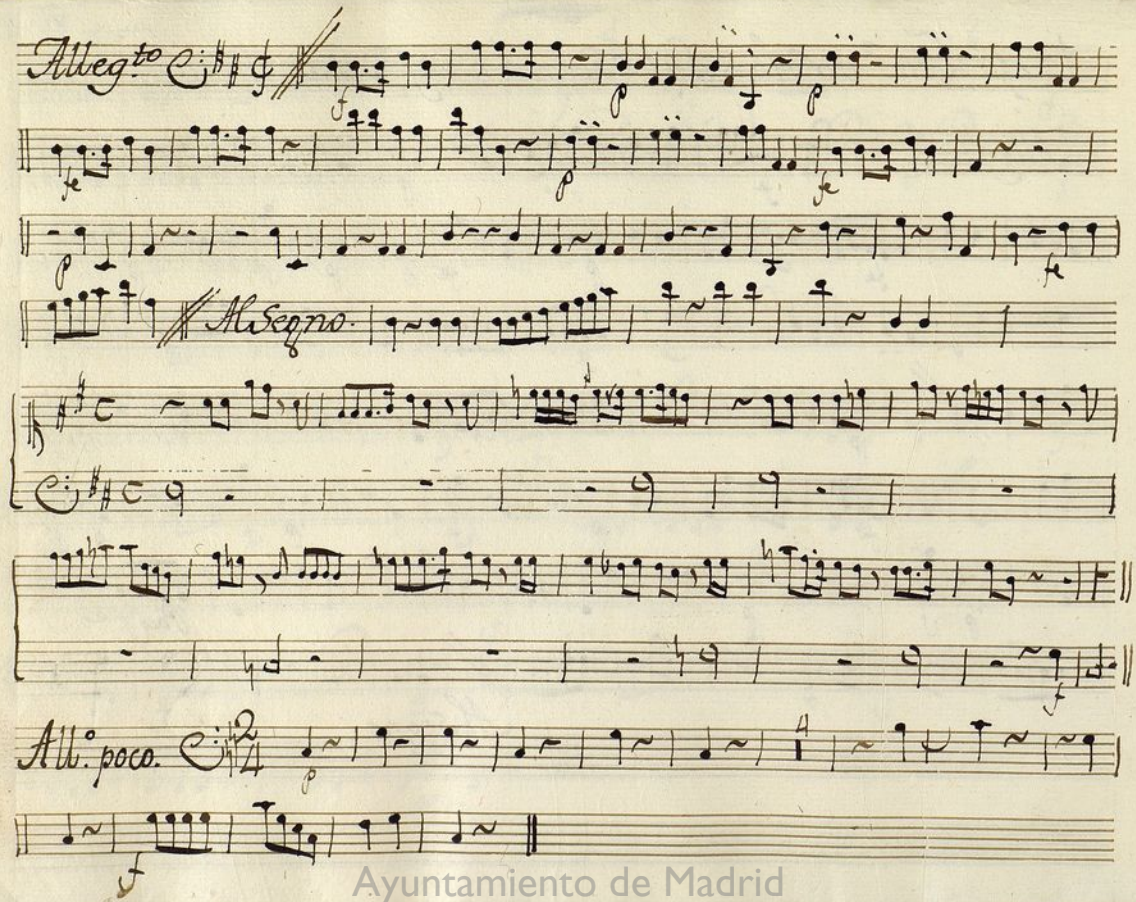
Trompa 2.^a Ton.^a a Solo. Las Ordenanzas de la Moda

Alleg^{ro} $\text{C} \#$ $\frac{2}{4}$

Clarín *Alleg^{ro}* $\text{C} \#$

M. segno

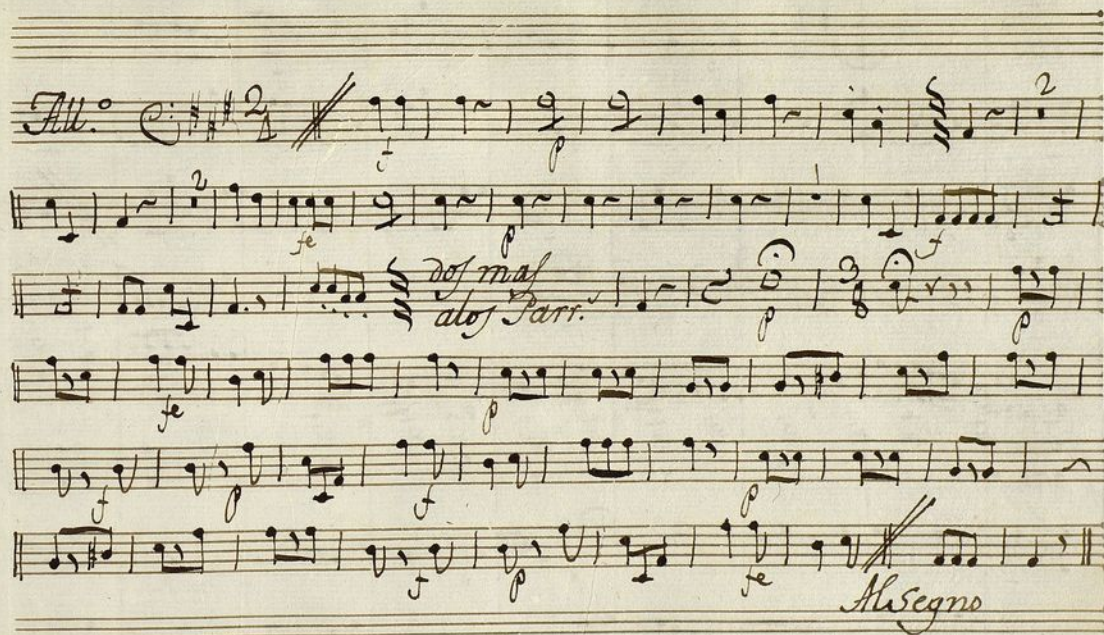
Tace $\frac{2}{4}$

Allegro 

Allegro

Allegro

Allegro poco



All. Mod.^{to}

Violon

Allegro