

Leg. 37. n. 19.

mus 84-4

(Leg. 5.º n.º 24)

Rosa.

+

Fonadilla à Solo
La mala etiqueta.

24

De Laserna.

All.^o 2/4

f *p* *cres.* *La*

malaceti queta quiero cixi can y

los graves daños que suele causan que

Handwritten musical score on five systems of staves. The notation includes treble and bass clefs, a key signature of one sharp (F#), and various note values including minims, crotchets, and quavers. The lyrics are written in a cursive hand below the staves. The first system has a fermata over the first measure. The second system has a fermata over the first measure. The third system has a fermata over the first measure. The fourth system has a fermata over the first measure. The fifth system has a fermata over the first measure.

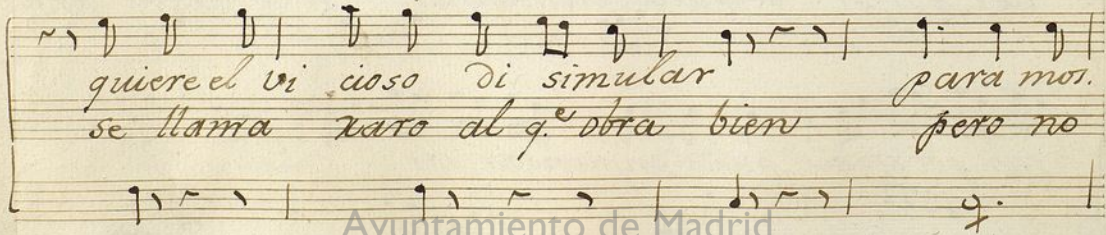
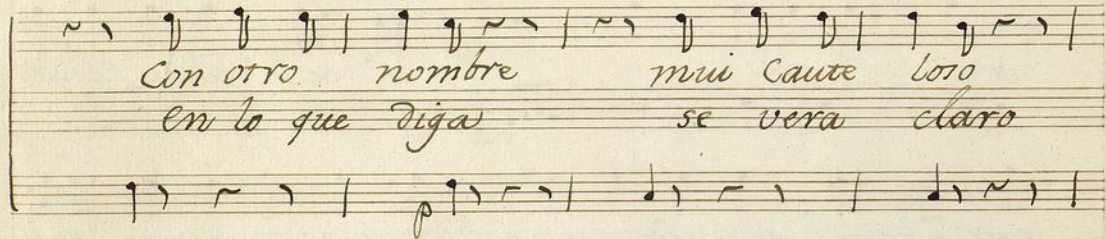
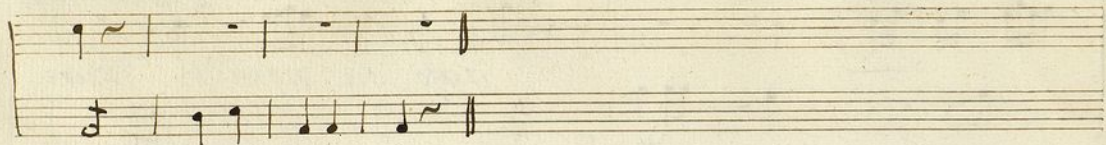
vapo su nombre sue.

en guardarse mil distraccio nes y mil malda

des y q.^e se deven censu.

rar por si se puede enmendar q.^e se deven censu.

rar por si se puede enmendar por



trar que con conducta
ven que al hombre q. es fui

Vive q. n con la moda ba que con
cioso no le parece bien que al
y así para mor

quien con la moda ba a
no le parece bien a
trarlo be ni nos aten der

Handwritten musical score on a single page, featuring multiple staves with musical notation and tempo markings.

The score is written on a system of five staves. The notation includes various musical symbols such as notes, rests, and bar lines. The tempo markings are:

- g.ⁿ con la moda benignos atten-*
- ba g.ⁿ ded*
- Allegro*
- Coplas All.^o*

The score concludes with a final measure marked with a double bar line and a fermata.

es gracia el no hablar a nadie
es gracia el ser las casadas.

es gracia cuando en una
con sus Maridos se sueltas con

sala se entra
y el vestir ho-
y el mostrarte

Handwritten musical score on aged paper. The score consists of six staves. The first two staves contain the lyrics "nesta mente" and "sus cariños" on the first staff, and "ei no" and "es no estar en la etiqueta" on the second staff. The third and fourth staves contain the lyrics "ei no" and "es no". The fifth and sixth staves contain the lyrics "ei gracia en los" and "es gracia en mil". The music is written in a single system with a key signature of one flat (B-flat) and a common time signature (C). The notation includes various note values, rests, and dynamic markings such as *f* and *p*.

nesta mente ei no
sus cariños es no estar en la etiqueta

ei no
es no

ei gracia en los
es gracia en mil

Cavalleros es gracua
pode rasos gastar con mo
las su xenta gastar
el tener trampas y deudas
y el quexer pagar a todos
y el dar limos na a los pobres

Handwritten musical score on aged paper. The score consists of several staves of music with lyrics written below. The lyrics are in Spanish and appear to be a song or a piece of music with a specific theme. The handwriting is in cursive, and the paper shows signs of age and wear.

es no es no
es no estar en la etiqueta es no

es gracia en las señoritas
es gracia en muchas Señoras.

es gracia ir mirando desem.
el proteger aun qualquiera el

buestras y el mirar honestamente
y el pagar a sus ciudades

es no es no
es no estar en la etiqueta es no

Handwritten musical score on aged paper. The score consists of five staves of music. The lyrics are written in Spanish and are interspersed between the staves. The lyrics are: "es gracia en un cade tito es", "es gracia en una Madama. te.", "gracia el decir una blas.", "ner flatos y Ja queca tener". The music is written in a style typical of 18th or 19th-century manuscript notation, with various note values, rests, and bar lines. There are some markings like "fe" and "p" below the notes.

es gracia en un cade tito es
es gracia en una Madama. te.
gracia el decir una blas.
ner flatos y Ja queca tener

7

femia yel hablar misticamente
yel estar buena y robusta

es no es no

es no estar en la etiqueta es no

Aquél q. de mis-
De todo quando

fe Alleg.to

vo — ces lleque acercamarse lleque acerca
 di go no ai q.^e picarse No ai que pi
 marse señal de q.^e le tocan — alguna
 car se q.^e aunque con todos hablo — no hablo con
 Punt.^o
 parte sala da de mi vida q.^e algu — na parte
 nadie q.^e aung.^e con todos hablo q.^e no hablo — con nadie —
 Arco-

Siga la yde — a y sigan los ca
 Por si fas ni dia acave la to

Pura
 prichos — dela eti queta sa lada de mi
 nada — con sequi dillas a cave la to

vida q. e dela e ti queta —
 nada que con se quidillas — *Allegro.*

arco

And.^{te}

Después q.^e largos tiempos después

el sol se oculta el des-

pues q.^e largos tiempos el sol se oculta

a después q.^e largos tiempos el sol se o

Ayuntamiento de Madrid

cul ta el el sol

el presenta a nra vista

mas ermo sura mas

asi yo aunque aprecio ba vuestros afectos

gratos despues de tantos di as mas amables os

hullo no os quiero por q.^e fi nos el a plauso me
rez ca ni por q.^e mi de fectos supla buestra cle
mencia supla no no
no no pue mi amor en rigor en xi
gor es 3 por q.^e estraña

Ayuntamiento de Madrid And.te

11

fuerza es de simpa

ria de

une con los Po lacos

ala Rosi ta a une con los Po

lacos ala Ro si ta ala Rosita a

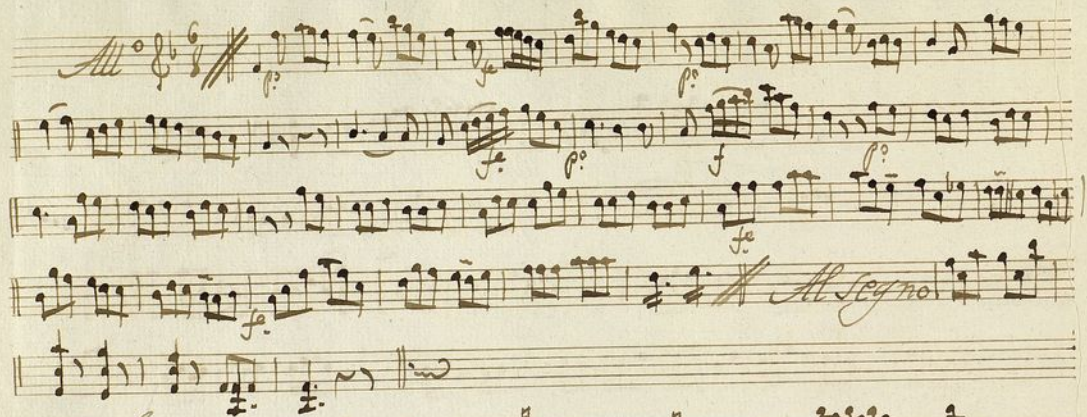
la Ro sita

f *cresf.*

Ayuntamiento de Madrid

Violin I.º *For.º à solo* *La mala chiguera*









Ayuntamiento de Madrid



Ayuntamiento de Madrid

Violin 1.º Fon.^a a solo La mala etiqueta.

Mus 84-4











Ayuntamiento de Madrid

Violín 2.º Ton.ª a Solo la mala etiqueta

Mus 84-4







Ayuntamiento de Madrid

Violin 2.º *Fon. a solo la mala Etiqueta.* Mus 84-4



All.^o 

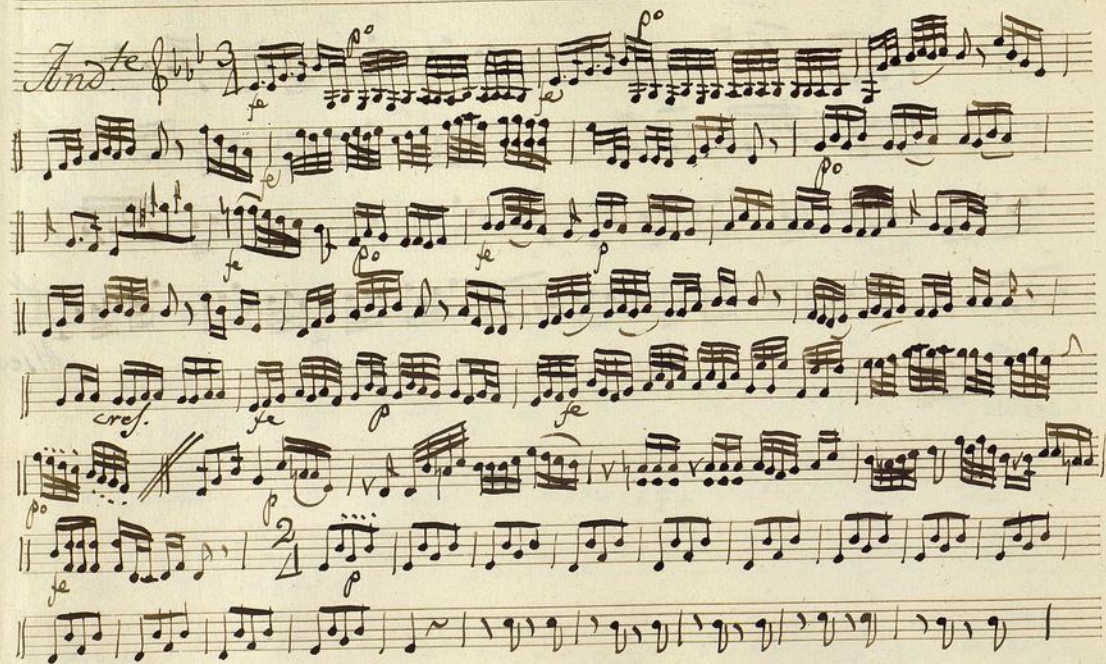
Coplas *All.^o* 

Mon Panxi.
tres mas.

Alleg.^{to}



Allegro



Ayuntamiento de Madrid



Ayuntamiento de Madrid

Oboe I.º Fon.^a a Solo La mala Etiqueta. mus 84-6

Coplas.

All.^o Handwritten musical score for 'Coplas'. The score is written on ten staves. The first staff begins with a treble clef, a key signature of two flats (B-flat and E-flat), and a 3/4 time signature. The tempo marking 'All.^o' is written above the first staff. The music features various rhythmic patterns, including eighth and sixteenth notes, and rests. There are several dynamic markings, including 'f' (forte) and 'p' (piano). The score includes a section marked 'Allegro' and another marked 'Allegro'. The piece concludes with a double bar line and a final note. The manuscript is written in brown ink on aged paper.

Allegro

Allegro

Allegro

Allegro

Allegro

Allegro

Allegro

Allegro

Allegro

Allegro



Al Segno.

Ayuntamiento de Madrid

Oboe 2.^o Ton.^a a Solo. La mala Etiqueta.

Al.^o 2/4

Al.^o 6/8

Coplas. *All.^o* 

And.^{te} 



Ayuntamiento de Madrid

t
 Trompa 1.^a Ton.^a a Solo la Eniqueta.

All.^o 

In clafw. *All.^o* 

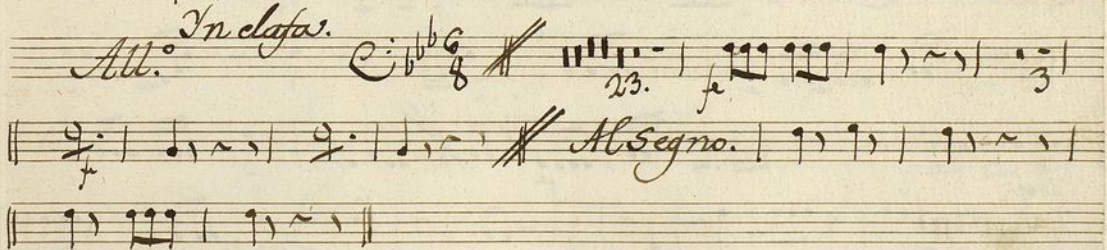
Allegro

Coplas


All.^o $\text{C} \flat \text{ } \frac{3}{8}$

Alleg.^{ro}
Alleg.^{ro}
Alleg.^{ro}
Alleg.^{ro}
Alleg.^{ro}
Alleg.^{ro}
Alleg.^{ro}
Alleg.^{ro}
Alleg.^{ro}
Alleg.^{ro}

^t
Trompa 2.^a Ton.^a a Solo La mala Eniqueta. ^{Mus} 84-4



Coplas.

1. *All.^o* 

Mos Pax.^s
tres mat.

Alleg.^{to}

"Allegro

And.^{te}

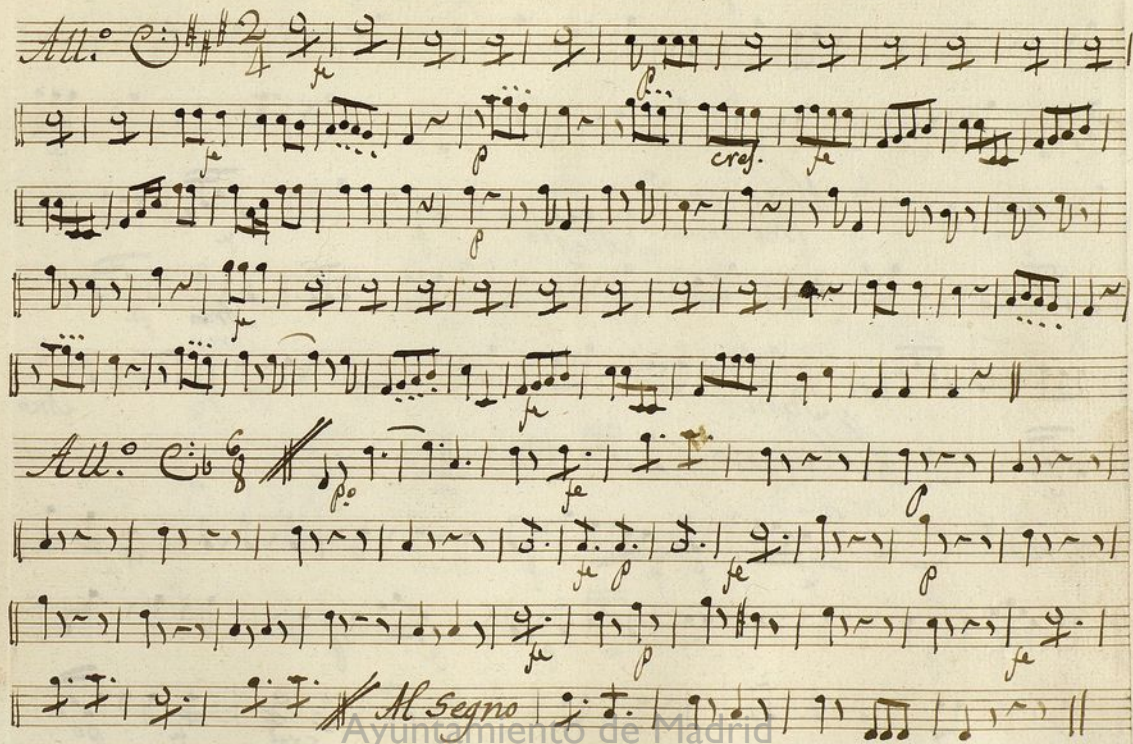
Cros-

And the

Allegro.

Bajo Fon.^a Solo La mala Etiqueta.

Mus 84-4

All.^o 

Al Segno

Coplas.

All.^o

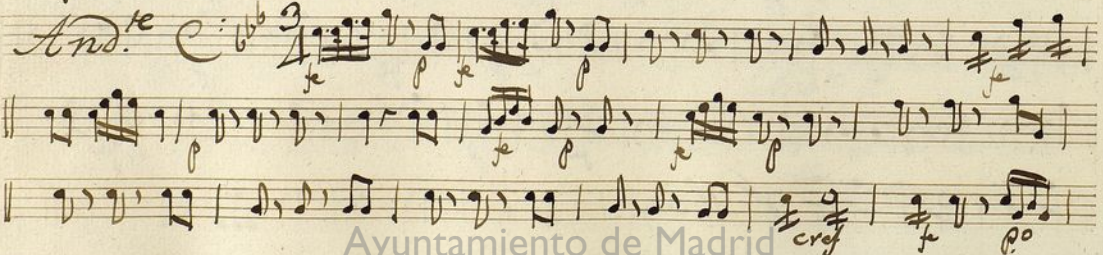


Punt.^o

Punt.^o

Allegro.

And.^{te}



Ayuntamiento de Madrid



Ayuntamiento de Madrid