

Leg. 36. n.º 26.

Leg. 4.º n.º 26.

Mus. 82-9

Fonadilla a Solo.

La Confiada

Con V.º Oboes y Trompas.

De Laserna.

5.ª Cabrillo.

26

Ayuntamiento de Madrid

1200676-90

82-9

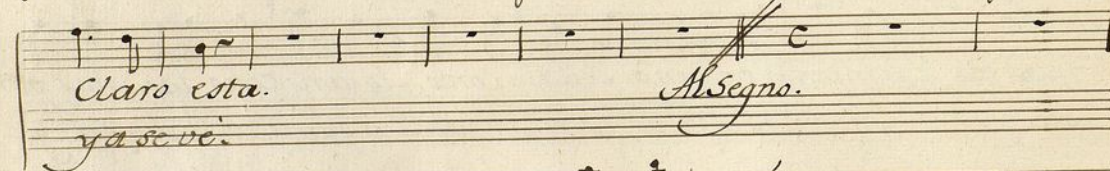
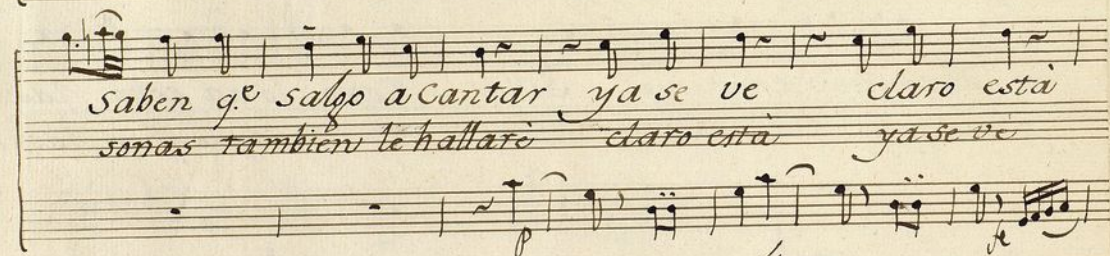
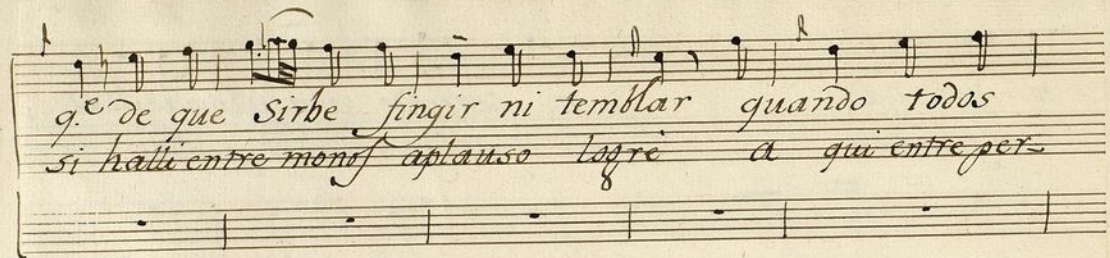
*All.<sup>o</sup>*

No me sinpo avergon zada ni me presen-  
Bengo con mucha esperanza y con grande-

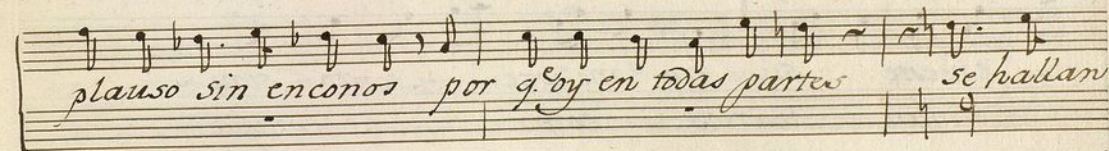
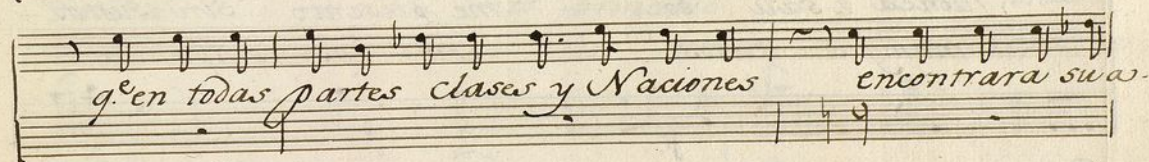
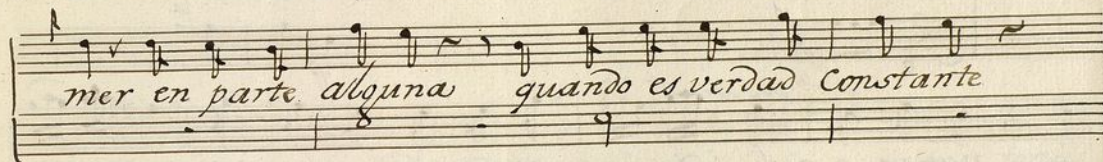
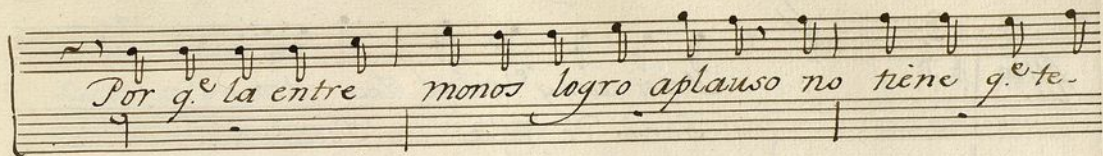


to tur bada ni cosiendo ala almoadilla  
 Confianza de que los mismos perdonen  
 ni durmiendo en una Silla Como lo an echo las  
 y las mismas Opi niones habra aqui q en laba -  
 mas ni durmiendo en una Silla Como lo an echo las mas por -  
 pies y las mismas opi niones habra aqui q en labapies y

*p* *cres.* *fe*







*All.<sup>to</sup>*

*Y así aung. Yo al tea tro —*  
*(no) Será de ella la Ydea —*

*nunca e sali do — me presento sin sustos —*  
*manifes taros — como las compañías*

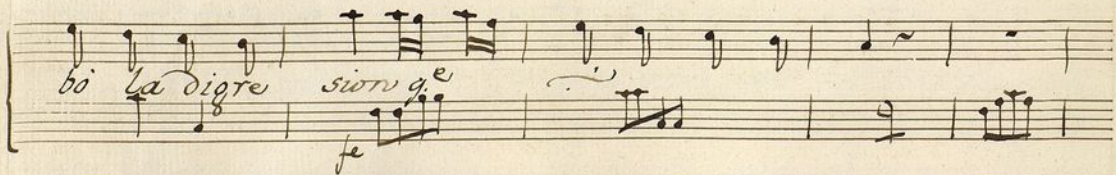
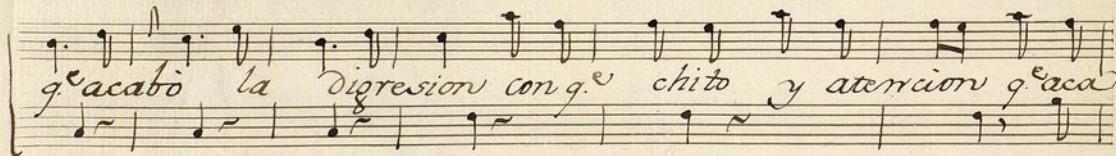
*— en este si tio me pre — sento sin*  
*dañar a varios como — las compa —*



Sustos q.<sup>e</sup> y en es te Sitio — y sin tar  
nias q.<sup>e</sup> dañan a varios Siendo mi

Danza — pretendo dar principio a mi tona-  
tema — q.<sup>e</sup> q.<sup>n</sup> con Lobos anda aullar se ense-

da preten do dar principio q.<sup>e</sup> y a mi — tonada —  
nã q.<sup>e</sup> q.<sup>n</sup> — con Lobos anda que aullar — se enseña





*All.*

Un Marques con su cochero -  
que fugué con los cocheros  
La instruccion de un Mayorazgo -

un mantiene amistad estrecha  
que a mil seño ritos defari  
la aun Ayó tamó le defari

y el Marques a poco tiempo monta corre y otro  
y des pues los seño ritos por la manopla ve  
y así no es mucho q.<sup>e</sup> tonto luego el Mayorazgo -

peña monta  
pelan por la  
sea luego

por q.<sup>e</sup> q.<sup>n</sup> con Lobos an-  
por q.<sup>e</sup>

da sin Remedio aullar se enseña sin  
sin

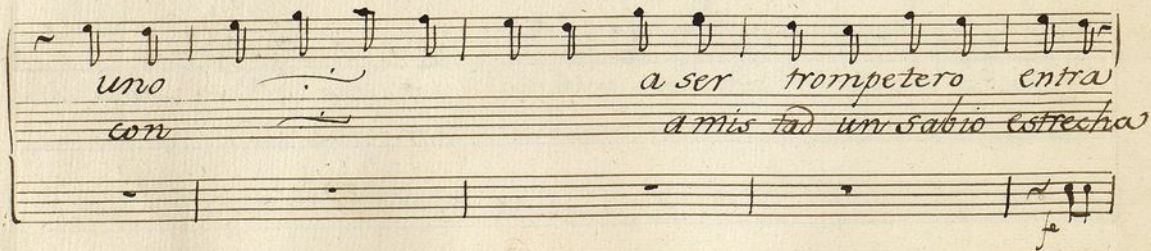
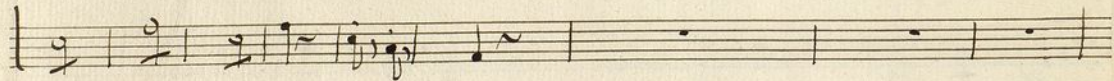
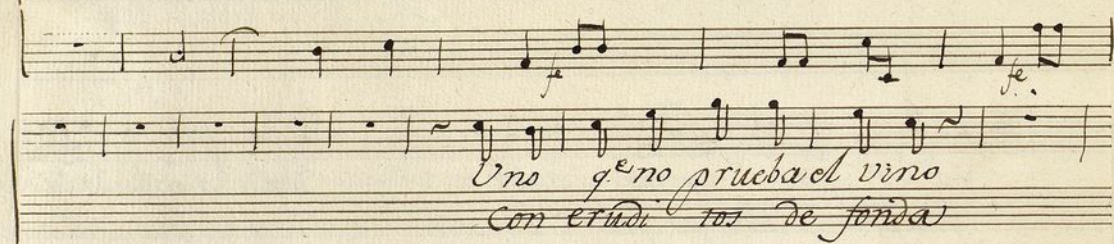
De una Niña Vergonzosa  
trata con otras Criadas.



de una en tratar aun Calavera  
trata una Doncella Alcarreña

ya dos dias ya no sabe. donde a echado lavor.  
ya poco tiempo por Ama. de un Aino viudo se en

guenza donde por que q<sup>n</sup> con Lobos an-  
cuenta de un por que v<sup>a</sup>.





7

y despues lo veve arrobas. en tomando la tron-  
y luego hasta el persignarse se le borra del ay-  
peta en por q.<sup>e</sup> q.<sup>n</sup> con Lobos an  
dea se le por que  
da sin remedio aullar se ensena sin  
fe

*Alleg<sup>to</sup>*

Y esto queridos míos  
Puesto q.<sup>e</sup> mil de fectos

de abiso sirba a muchos a q.<sup>os</sup> pierden  
mostraros de lo suplico los q.<sup>e</sup> me asisten

las compañias a muchos a q.<sup>os</sup> pierden  
solo por pre mio suplico los q.<sup>e</sup> me asisten



las compañias — (no) Y ahora prosigo — con otros eserru,  
 solo por premio Y la tona da concluye en seguir

plares — — este capricho — — con otros —  
 villas — — mas confía — — da concluye en seguir

este capricho — — Al Segno  
 villas — — mas confía da — —

*All.<sup>o</sup>*

*fe* *Gual-*

*Nave q.ª ala vista esta del puerto esta.*

*qual Nave q.ª ala vista esta del-*

*puerto esta del puerto qual Nave q.ª ala vista qual.*

Ayuntamiento de Madrid



qual Na ve q<sup>e</sup> ala vista — esta del  
 Puerto — esta  
 esta del Puerto y rece losa teme  
 Aunq<sup>e</sup> ve el puerto y la triste Nave ci y llas  
 y la del mar los riesgos  
 y recela  
 asi asi yo al concluir mi ta rea temo el riesgo de

Handwritten musical score on five staves. The lyrics are in Spanish and appear to be a song or a dramatic piece. The notation includes various musical symbols such as notes, rests, and clefs. The paper is aged and shows some staining.

buestros disgustos si es q. acaso los ados injustos  
no an querido q. logre agradar no an querido q.  
logre agra dar ai queriditos.  
tened piedad y compasibos me fomentad y compa  
sibos me fomentad me fomentad Pa-

Ayuntamiento de Madrid



ra q'en este Sitio mi amante pecho mi  
para q'en este Sitio mi amante pecho mi  
mas dignos Sacri ficios mas mas  
Dig nos Sa cri ficios pueda ofre ceros que  
da ofre ceros

Al Segno

Ayuntamiento de Madrid



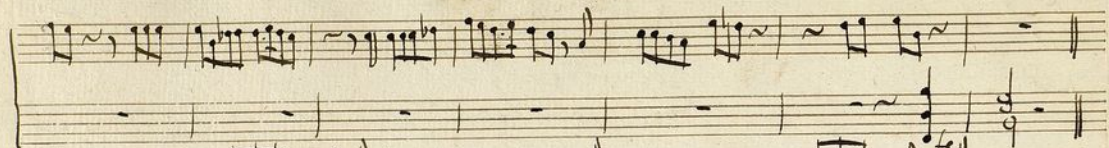
†

Mus 82-9

# Violin 1.ª Ton.ª a Solo:

*All.*  $\frac{2}{4}$

*Segno*





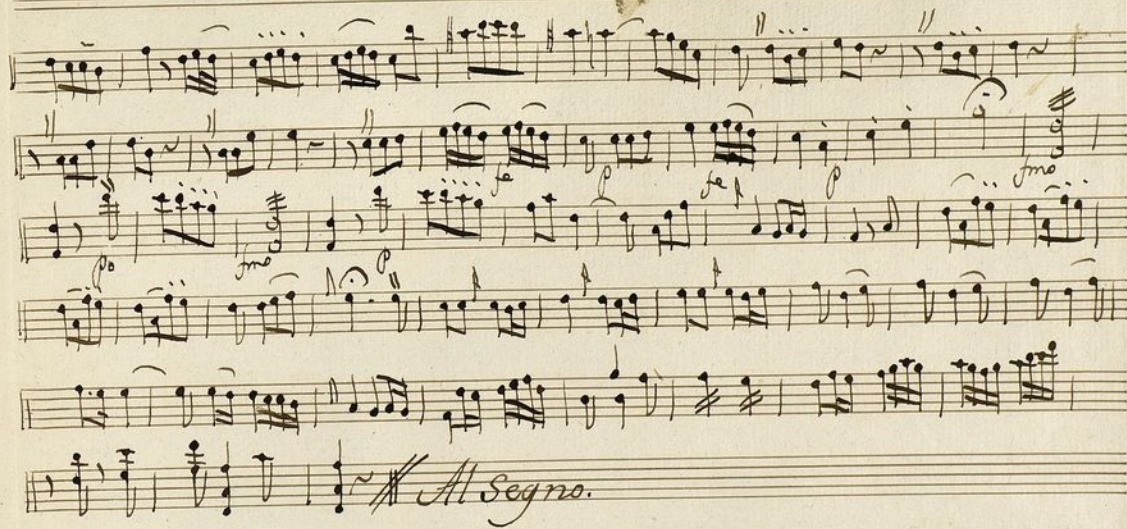
*Coplas*  
*All.<sup>o</sup>*

*Allegro*

*Los Parr.<sup>os</sup> dogmas*  
*del noble*







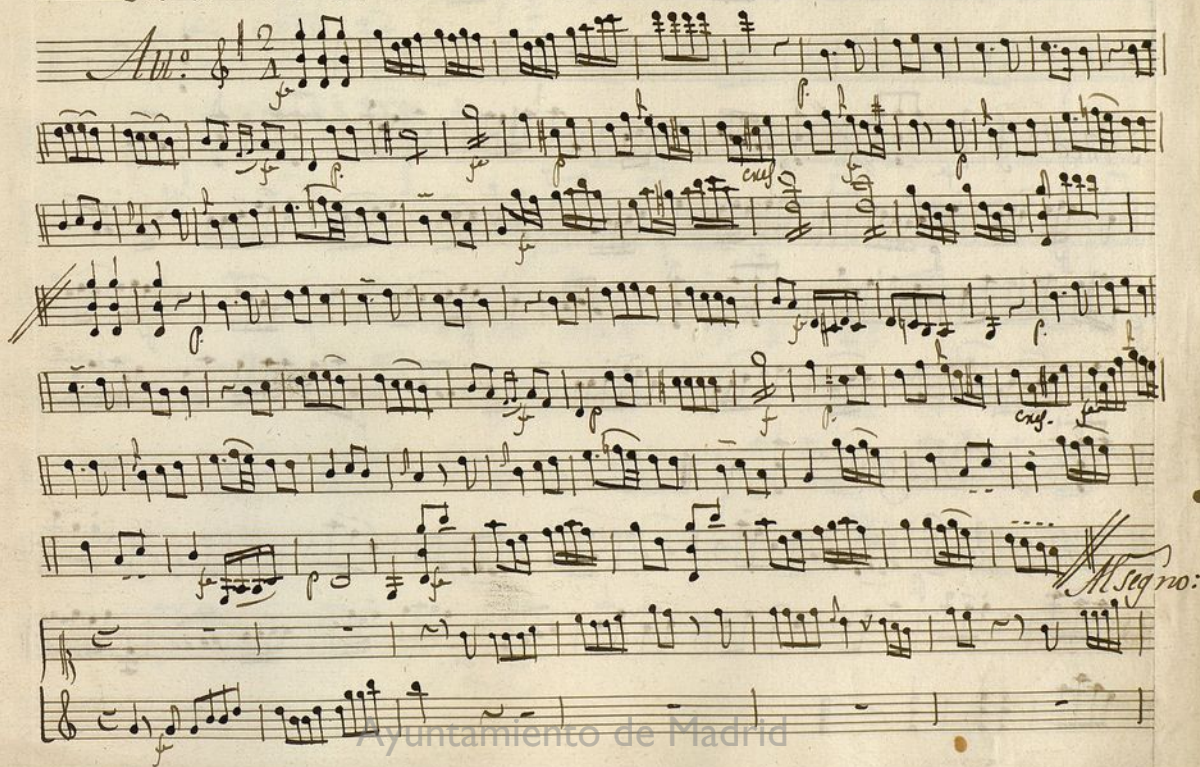
Ayuntamiento de Madrid

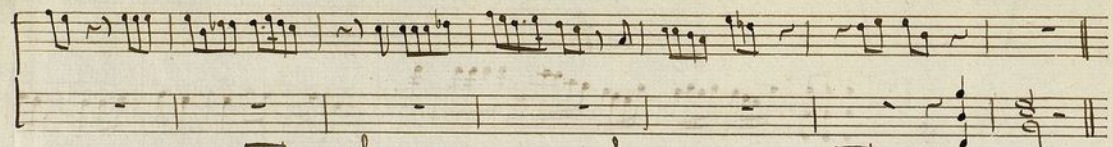


## Violin 1.ª Ton.ª a Solo.ª

A

Handwritten musical score for Violin 1.ª, Ton.ª a Solo.ª. The score is written on ten staves, with the first staff containing the title and the second staff starting with the tempo marking "Allegro". The music is in 2/4 time and features various musical notations, including notes, rests, and dynamic markings such as *f* (forte) and *cresc.* (crescendo). The score concludes with a double bar line and the marking "Segue no. 2".







*Coplas. An.º* 

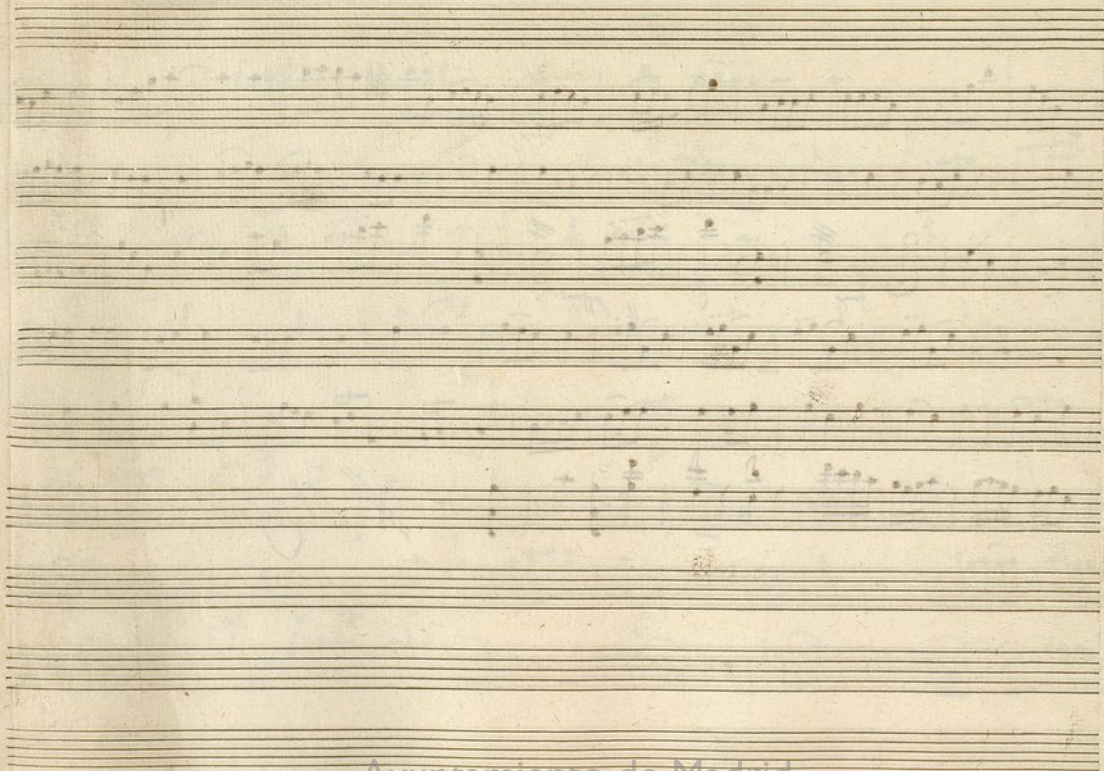
*Alas Parr.  
dos mas.*

*Al segno.*







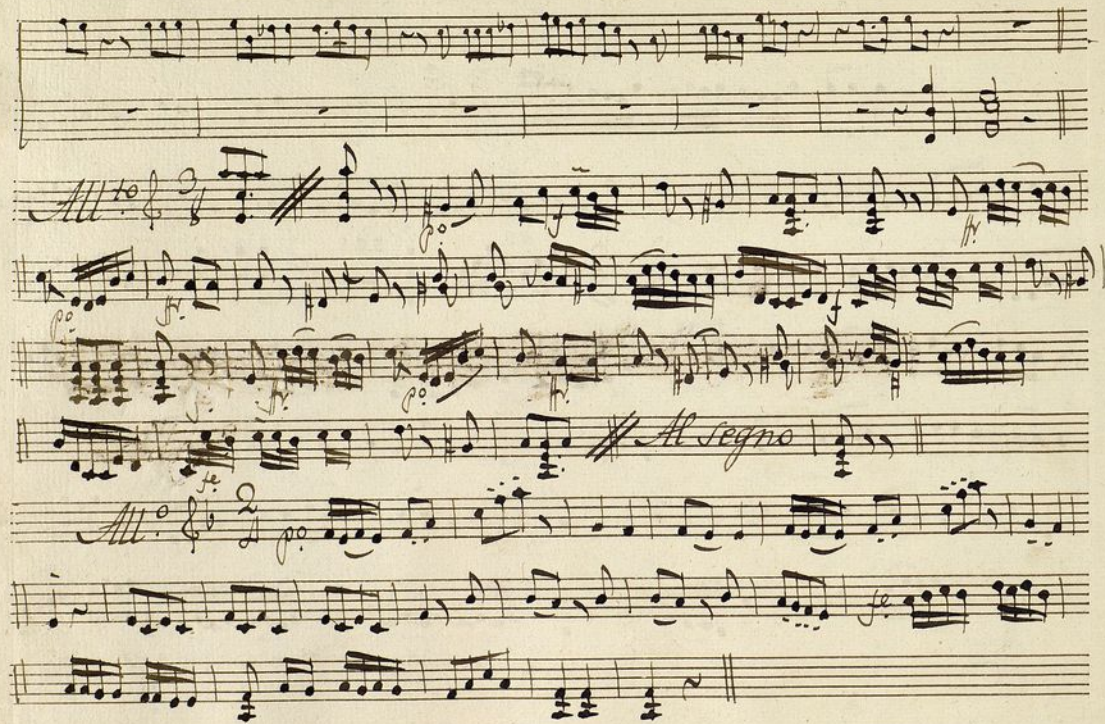


Ayuntamiento de Madrid



Violin 2.<sup>o</sup> Ton.<sup>a</sup> à solo.<sup>t</sup>

Handwritten musical score for Violin 2.<sup>o</sup> in G major, 2/4 time, marked *All.<sup>o</sup>*. The score consists of 10 staves. The first staff begins with a treble clef, a key signature of one sharp (F#), and a 2/4 time signature. The music is written in a single system. The notation includes various rhythmic values, including eighth and sixteenth notes, and rests. There are several dynamic markings, including *p<sup>o</sup>* (piano) and *cr.<sup>o</sup>* (crescendo). The score concludes with a double bar line and the marking *All. segno*.





*Coplas.* *All.<sup>o</sup>*

*Al Segno.*

*Alas Parr.  
dos maj.*



Ayuntamiento de Madrid



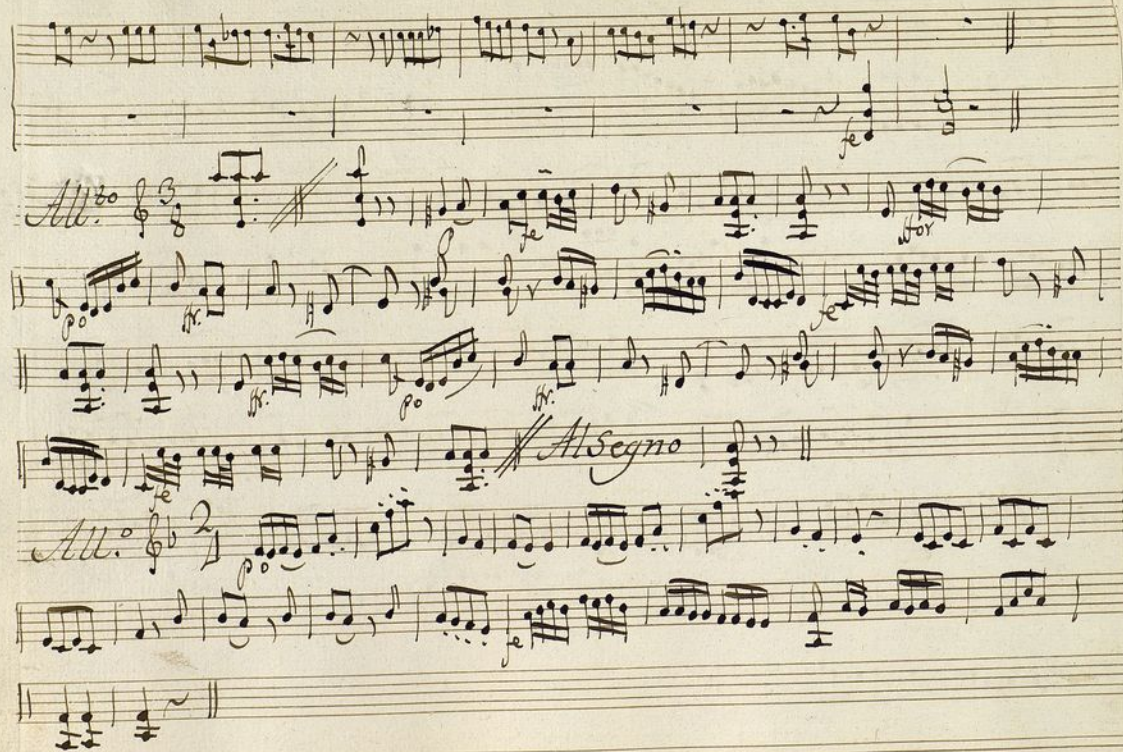


Ayuntamiento de Madrid



Violin 2.<sup>o</sup> For.<sup>a</sup> a solo.

Handwritten musical score for Violin 2.<sup>o</sup> For.<sup>a</sup> a solo. The score is written on ten staves, with the first staff marked *All.<sup>o</sup>* and the last staff marked *Al Segno*. The music is in 2/4 time, featuring complex rhythmic patterns, including triplets and sixteenth notes. Dynamics such as *fe* (forte) and *cres.* (crescendo) are indicated throughout. The score concludes with a double bar line and a repeat sign.

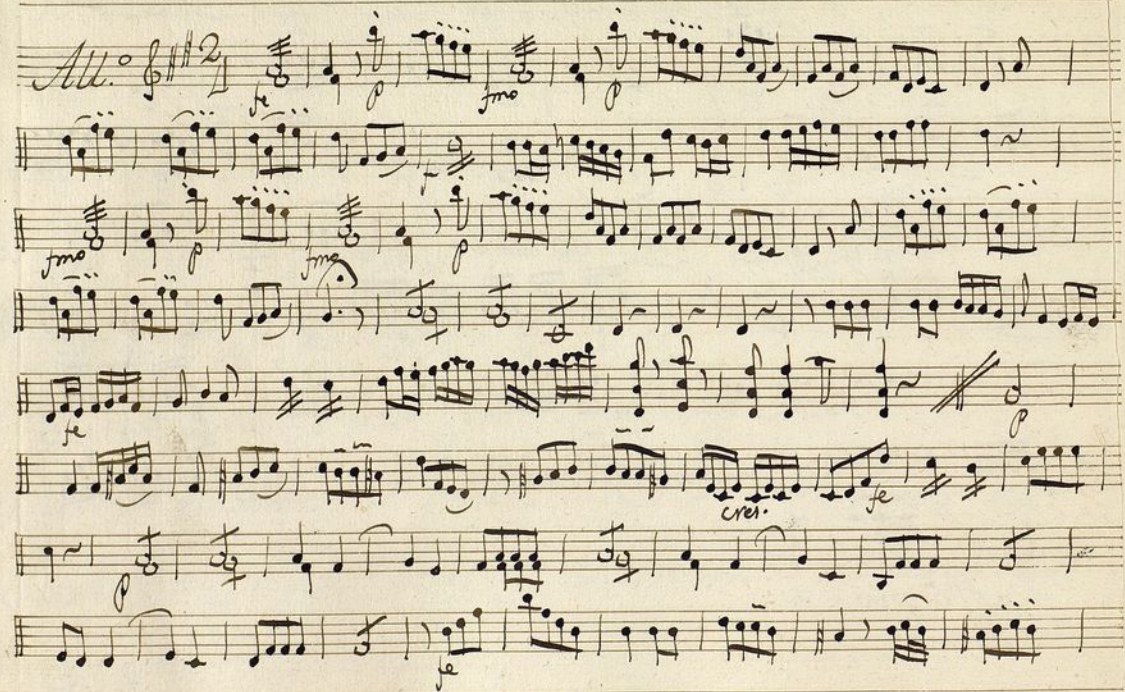




*Coplas.*  
*All.*

*Alor Parr.*  
*Alor Parr.*

*Allegro.*







Ayuntamiento de Madrid



Oboe 1.<sup>o</sup> Ton.<sup>o</sup> a Solo.

Mus 82-9

*All.<sup>o</sup>*  $\frac{2}{4}$

*Al Segno.*

*Rec.<sup>do</sup>*

*Alleg.<sup>to</sup>*

*Al Segno*







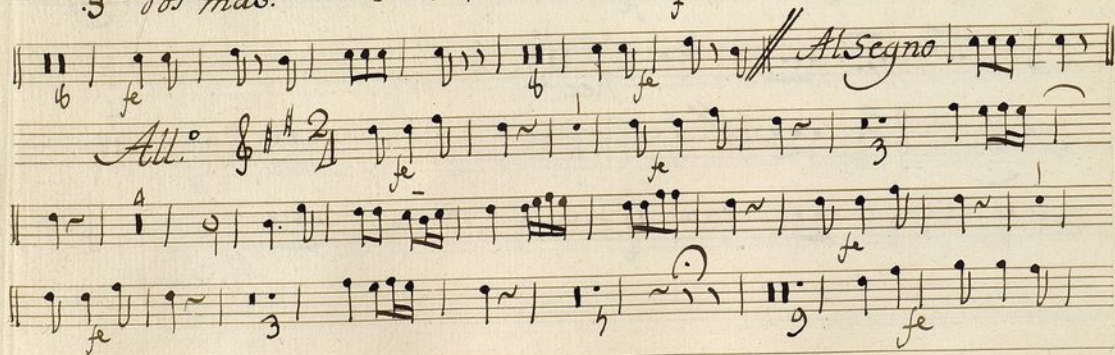
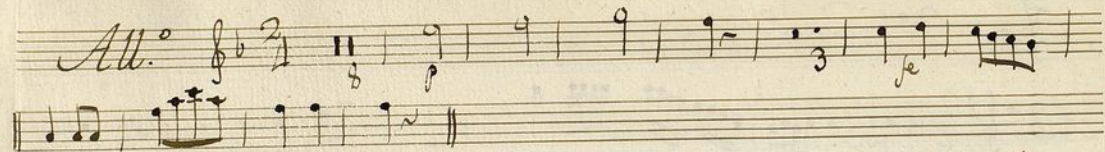
Ayuntamiento de Madrid



Oboe 2.<sup>o</sup> For.<sup>a</sup> a Solo.

Mus 82-9

*All.<sup>o</sup>*  $\frac{2}{4}$  *f* *Alleg.<sup>to</sup>*  $\frac{3}{8}$  *f* *Rec.<sup>do</sup>*  $\frac{1}{2}$  *Al Segno*  $\frac{4}{4}$  *Al Segno.*







Ayuntamiento de Madrid



*Trompa 1.<sup>a</sup> Ton.<sup>a</sup> a Solo.*

*All.<sup>o</sup> In G.*

*Allegro*

*Rec.º*

*Allegro.*

*Tace 2.*

*Coplas. In D.*  
*All.º*

Handwritten musical score for 'Coplas. In D.' in G major (one sharp) and 2/4 time. The score is written on ten staves. The first staff begins with a treble clef, a key signature of one sharp (F#), and a 2/4 time signature. The music is marked 'All.º' (Allegretto). The notation includes various rhythmic values, including eighth and sixteenth notes, and rests. There are several dynamic markings, including 'f' (forte) and 'p' (piano). The score includes a section marked 'Al Segno.' with a repeat sign. The piece concludes with a final 'Al Segno.' marking. The manuscript shows signs of age, including some staining and wear on the paper.

*22* *Al Segno.* *2*

*All.º* *2*

*33.* *Al Segno.*



*Trompa 2.<sup>a</sup> Ton.<sup>a</sup> a Solo.*

*mus 82-9*

*In G.*

*All.<sup>o</sup>*



*Face 2*

Coplas. In D.

All.<sup>o</sup> C<sup>♯</sup> 2/4

8 13

Alas Parr.<sup>o</sup>  
vos mas. 3/8

22 Alsegno 2/2

All.<sup>o</sup> C<sup>♯</sup> 2/4

fmo 10 9

33. 10

fmo

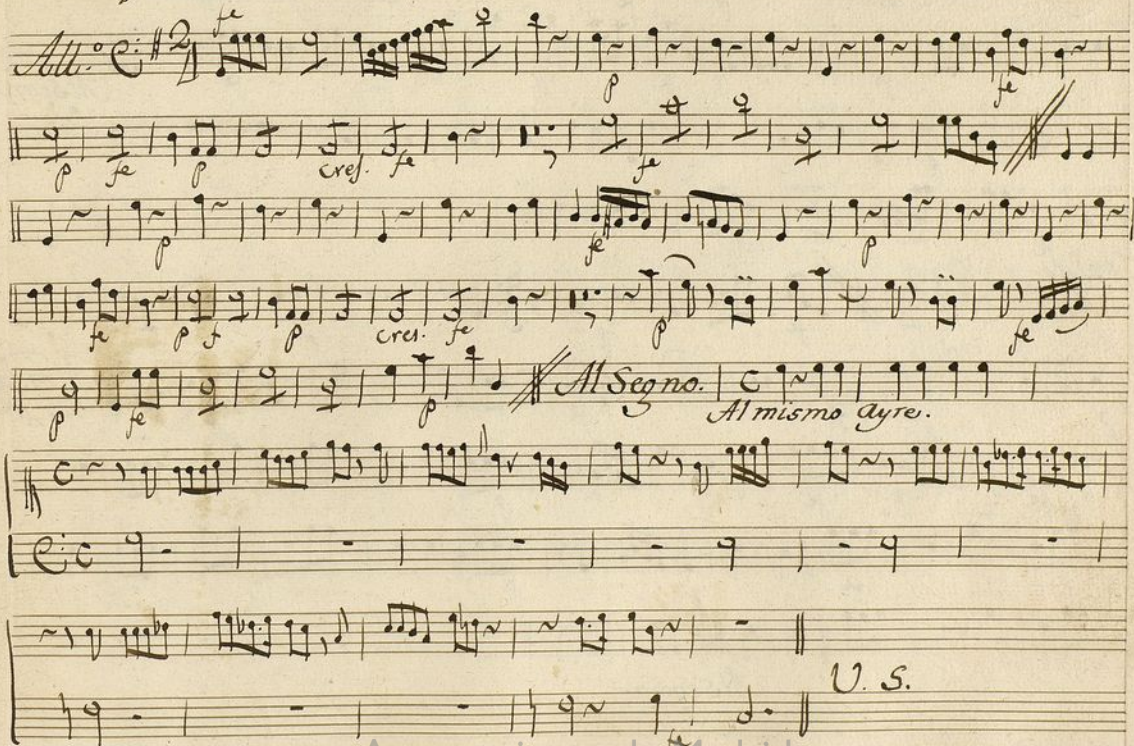
Alsegno.

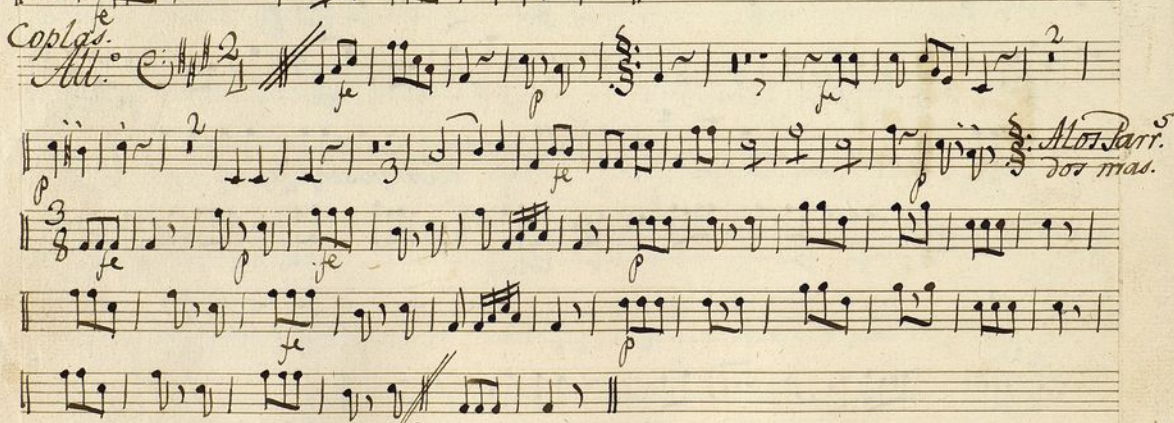
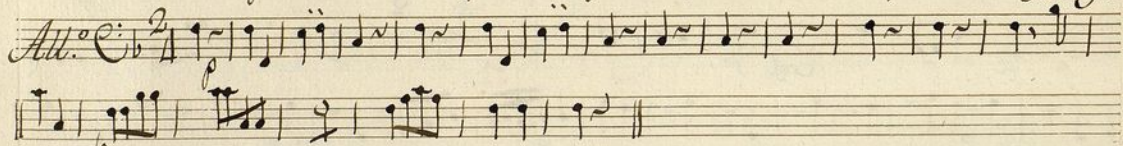


Bafo Ton.<sup>a</sup> a Solo.<sup>t</sup>

Mus 82-9

Handwritten musical score for a solo instrument, likely a flute or clarinet, in 2/4 time. The score is written on ten staves. The key signature is one sharp (F#). The tempo is marked 'Allegro' (All.) and the mood is 'Solo'. The score includes various musical notations such as notes, rests, and dynamic markings like 'cres.' and 'f'. The piece concludes with a double bar line and the instruction 'U. S.'.





*Allegro.*



*All.<sup>o</sup>* *C.* *2*

*fe* *fmo* *6* *eru. fe* *fe* *fmo* *6*

*Al Segno*

Ayuntamiento de Madrid