

Leg. 1<sup>a</sup> y 2<sup>a</sup>

Leg. 3.

(Leg. 4<sup>o</sup> n.º 30)

Mus 82-5

t

Ton.<sup>a</sup> a solo.

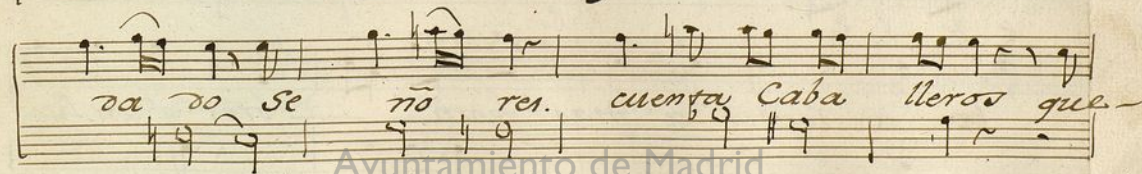
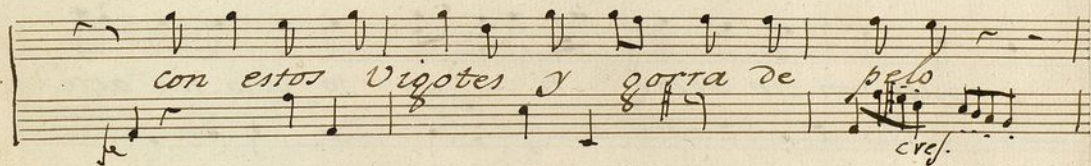
El crítico Granadero.

De Larerna.

30

Como el  
ge - - nio mi li tar logra oy dia - - tanto a  
precio logra oy dia tanto a precio a -





Handwritten musical score on six staves. The lyrics are written below the notes. The first staff has the lyrics "soi mui va lien te ja na die a na die res-". The second staff has "pe - - to. Pues con un Secre ti to - -". The third staff has "pues con un Secre ti - - - to solo me atre". The fourth staff has "vo solo me atre - - -". The fifth staff has "bo a rendir a mas hom - - - bres q' um Regi-". The sixth staff is empty.

soi mui va lien te ja na die a na die res-

pe - - to. Pues con un Secre ti to - -

pues con un Secre ti - - - to solo me atre

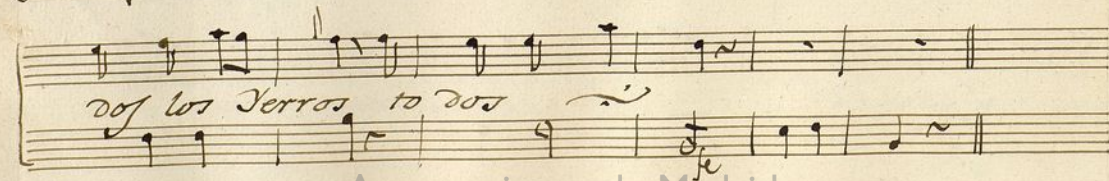
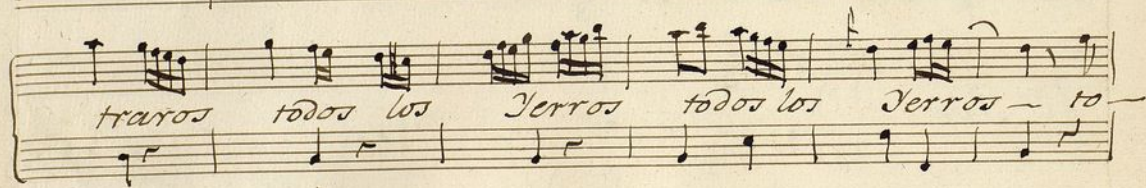
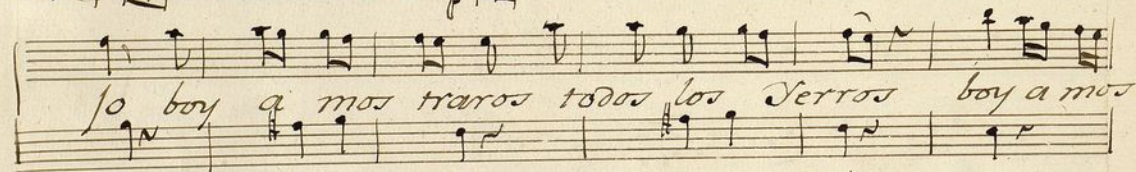
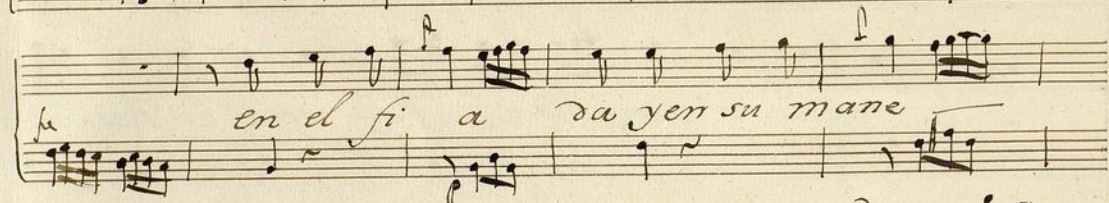
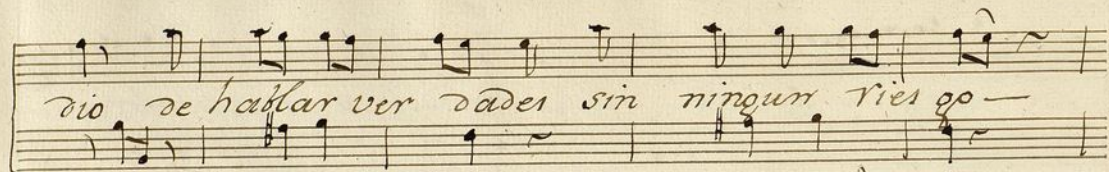
vo solo me atre - - -

bo a rendir a mas hom - - - bres q' um Regi-



mien to a rendir a mas hombres -  
 a rendir a mas hom bres q'un Regimien  
 to.  
 All: Poco.  $\frac{2}{4}$   
 I pues el tra se me ofrece me

Ayuntamiento de Madrid





# Parola

Para explicarme mejor al fusil tomar pretendo  
y quanto disparar mis voces fundar en mis movimientos  
si alguno de ellos se pica le desafío y le reto  
con mi sable solamente detrás de los recelos  
que aun Granadero tan fuerte ninguno le causa miedo.

*All.<sup>o</sup>*

tomo mi fusil

Uena de valor pa ra dar principio a

la diversion si tencio silencio atencion

Ayuntamiento de Madrid

Coplas

Mudadas las Coplas.

All. No mucho.

1.<sup>a</sup> Al cor-  
(no) el ma

teso q.<sup>e</sup> to lera  
rdo q.<sup>e</sup> regaña

un ci ri neo en sua  
por q.<sup>e</sup> no di con q.<sup>e</sup> co.

mor.  
mer

y por q.<sup>e</sup> asi le mantienen sufre  
y ve entrar al mismo tiempo al mue-



con resigna cion sufre en pa  
He de su muger al como

go de su paciencia en se le  
no le de di nero como digan

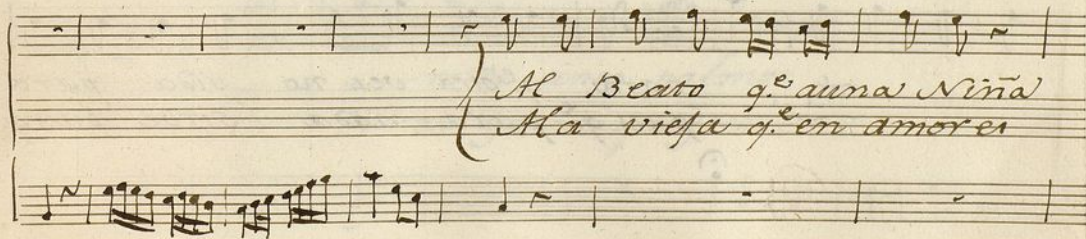
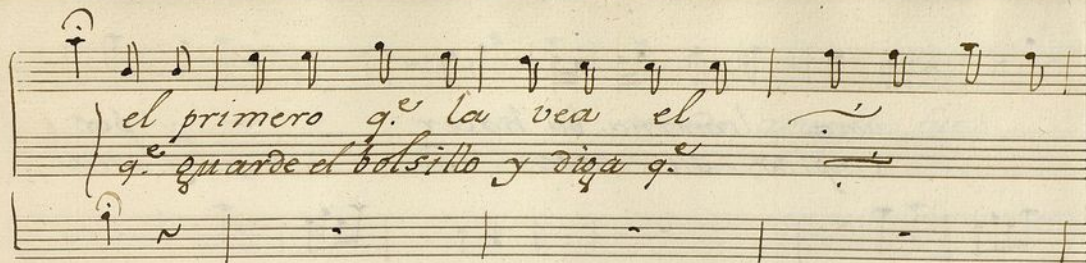
manda armas al hom:  
Calen bayonet.

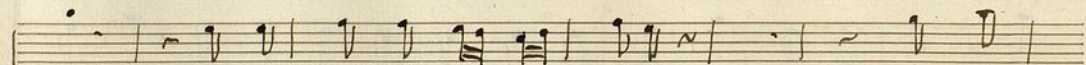
no } Aquella q.e con su mueble se sa  
no { Quien va hacer una vi sita llama

be a reni do ya-- ya buscar un flete  
do por un pa pel y ala Niña q.e te

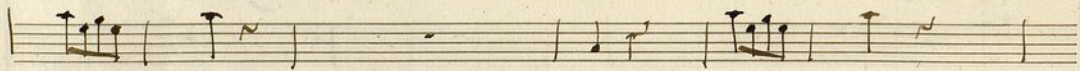
nuevo ala puerta del sol ba ala  
Lita mui amarilla la ve mui



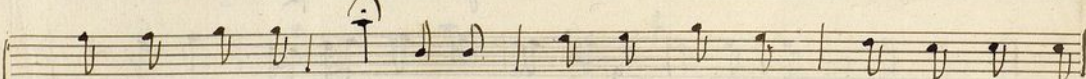
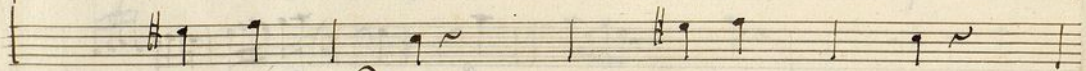




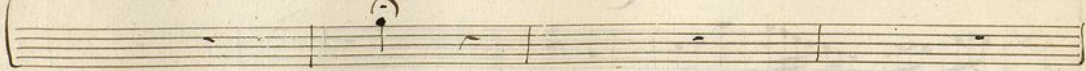
una limosna ba hacer  
empleado su moe dad y por  
y aora



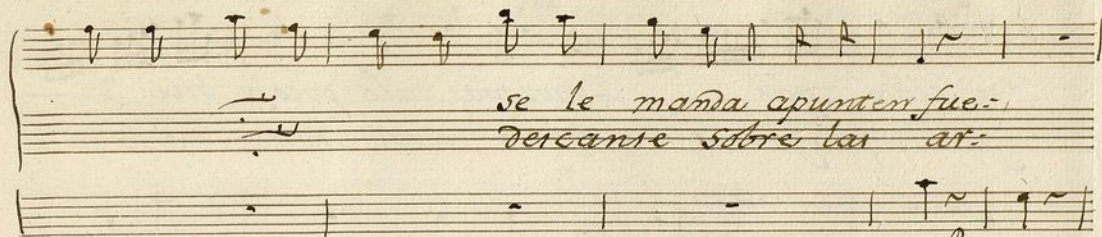
la limosna pide q'otra limosna le den q'otra  
se mira sin dientes calva y sin poder andar calva y



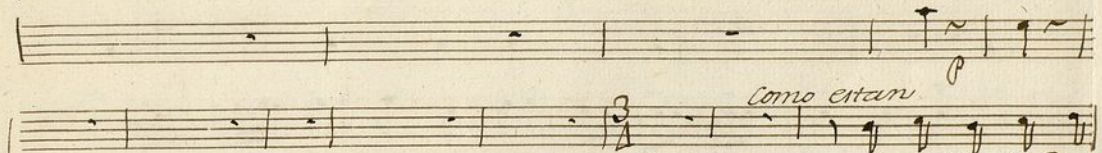
para q'otra vez no pida para  
pues q' para nada sirve porque





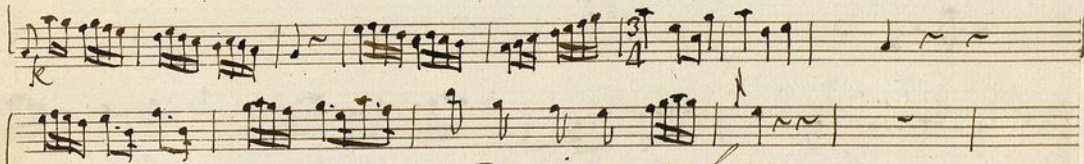


se le manda apuntar fue:  
 deicarse sobre las ar:



Como estan

Uleras sentido Aunq<sup>o</sup> soi Exana  
 Pues acave del



de - - - - - ro de cinco palmos  
 to - - - - - do ya mi proyecto.



de cinco pal - - - mas vale poco y bue - - -  
ja mi proyecc - - - to to care reti ra - - -

Handwritten musical score for the song "No gē mucho y malo". The score is written on a single staff with a treble clef and a key signature of one flat (B-flat). The melody is written in a cursive, handwritten style. The lyrics are written below the staff in a cursive script. The lyrics are: "no gē mucho y ma --- lo gē mucho y malo da y me irè aden --- tro y me irè a dentro". The music consists of a single line of notes, with some notes beamed together. There are several rests and a double bar line. The handwriting is in dark ink on aged, slightly yellowed paper.

no gē mucho y ma --- lo gē mucho y malo  
da y me irè aden --- tro y me irè a dentro

Handwritten musical score for the song "No me vale poco y bueno" by Juan de la Cruz. The score is written on two staves. The first staff contains the melody and the lyrics "mas vale poco y bueno" and "no q. mucho y ma". The second staff contains the lyrics "tocare y eti ra" and "da y me ire a en". The music is in a simple, folk-like style with a key signature of one flat and a common time signature.



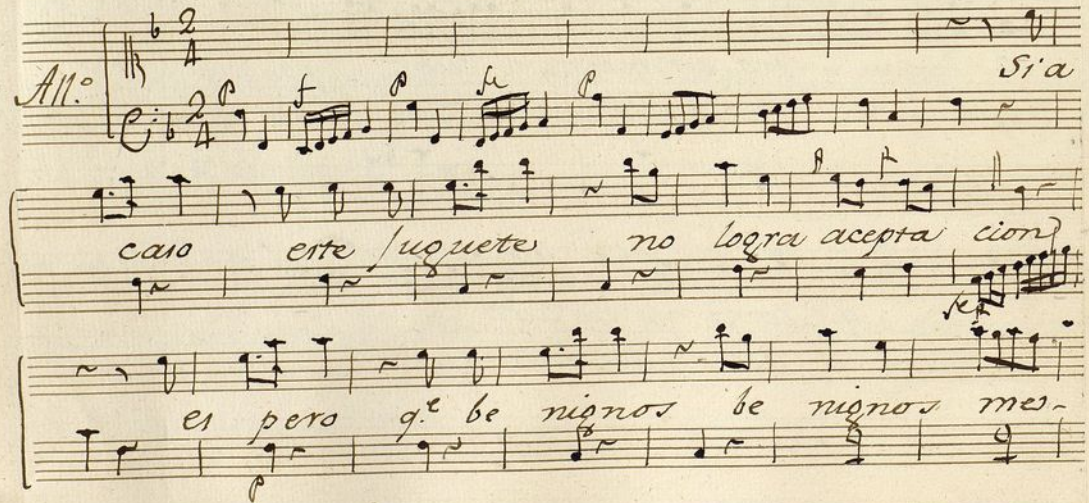
lo Nello es bien cier - to q.e como yo no ay  
tro. Pues estas co - sas a veces dan mas

o - tro en ningun cuer po en  
qui - to quanto mas cor tal quanto

q.e como yo no ay o  
a veces dan mas qui

tro en ningun Cuerpo-  
to quanto mas cortas.

D. C. alas Coplas.

*All.<sup>o</sup>* 

Si a  
caso este juguete no logra aceptacion  
es pero qe be nignos be nignos me-



9

deis vuestro favor me de - - - - -

in buestro - - - fa bor g.º aum

que soi Erana dera con todo mi valor

mas miedo tengo al latio. g.º al ruido del cor

non con g.º asi compa sivos con

cres. f

Ayuntamiento de Madrid

ceded me perdon Conceded me perdon.

Conceded me perdon

per

don con ceded me perdon

Ayuntamiento de Madrid



perdon concedeme perdon - conce ded  
me perdon si si per  
don si si perdon.

2.<sup>a</sup> Copla Aquel doctor ignorante  
q. toma el pulso a compas  
yal enfermo en sus fractas  
2.<sup>a</sup> sentencias de muerte da  
(2) en q. ala al oca llegas  
todas presencien las an.

3.<sup>a</sup> M. jugador q. era pobre  
ya ora en Berlina se ve  
a conta de muchas tontas  
(2) q. quieren lugar con el  
(2) quando tomo la baraja  
al instante apuntan fue.

(al las boteras como ena)

4.<sup>a</sup> M. Merceder viuda  
q. en diez varas enta tres  
y el pan de su vida  
(2) lo vende por pan de Inglei  
(2) todo el q. y sea ala honda  
vija talen bayonet.

5.<sup>a</sup> Quien a vivir en Nobia  
da por la primera vez  
y tan muchos curutacas  
(2) en brama ala Nobia de  
(2) q. rompa el contrato y diga  
m. vuelta ala Inglei.

6.<sup>a</sup> Ma vida preumida  
q. entre Nicias siempre esta  
y lleva todas las modas  
(2) quando a penas puede andar  
(2) q. la vida algun pido  
recamen sobre las an.  
(al las boteras)

Antamamiento de Madrid

Ayuntamiento de Madrid



t

Violin 1<sup>o</sup>

Son.<sup>a</sup> a Solo

el Critico Granadero.











*Los Parr  
dos mar.*

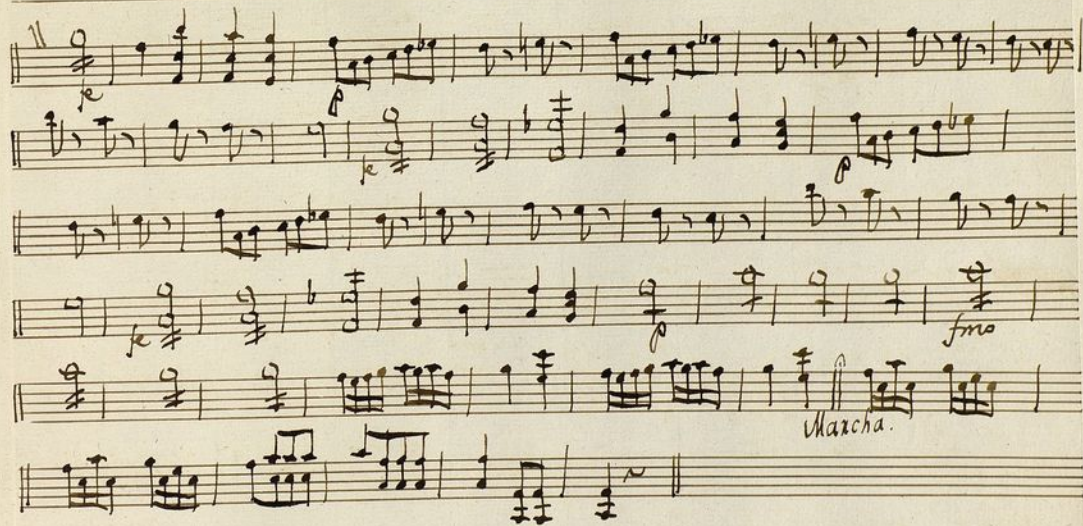
*Sentado*  
*Volera* *p<sup>o</sup>*

*D. C. alar Coplas.*



Ayuntamiento de Madrid





Ayuntamiento de Madrid



+

Violin 1.<sup>o</sup>

Don a a Solo

El Critico Granadero









*Coplas.*

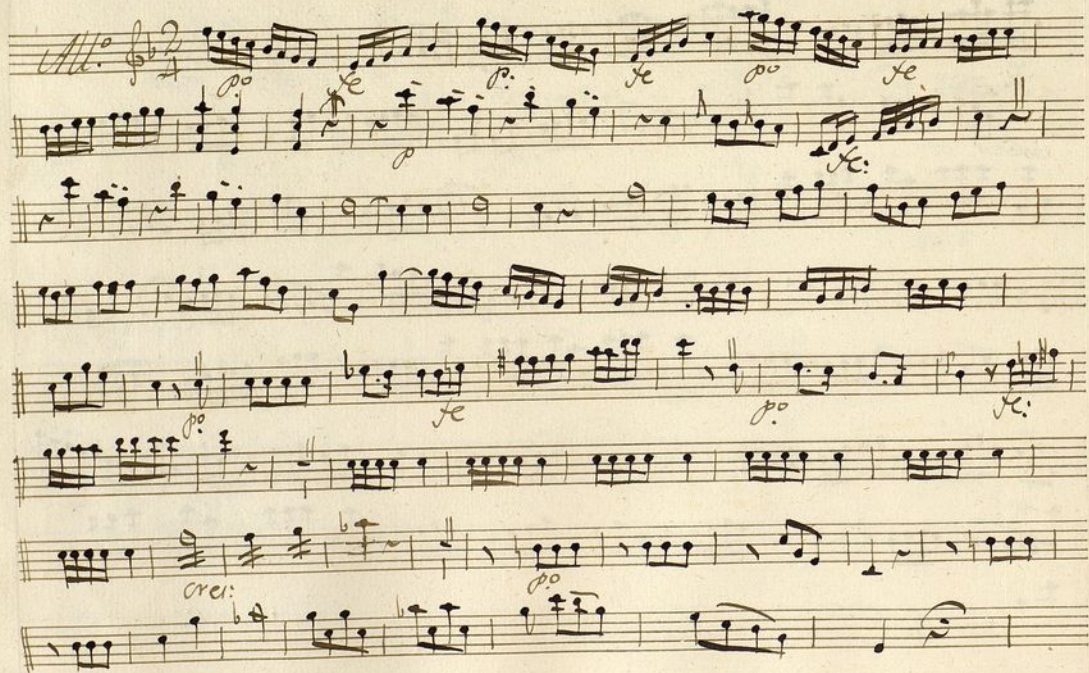




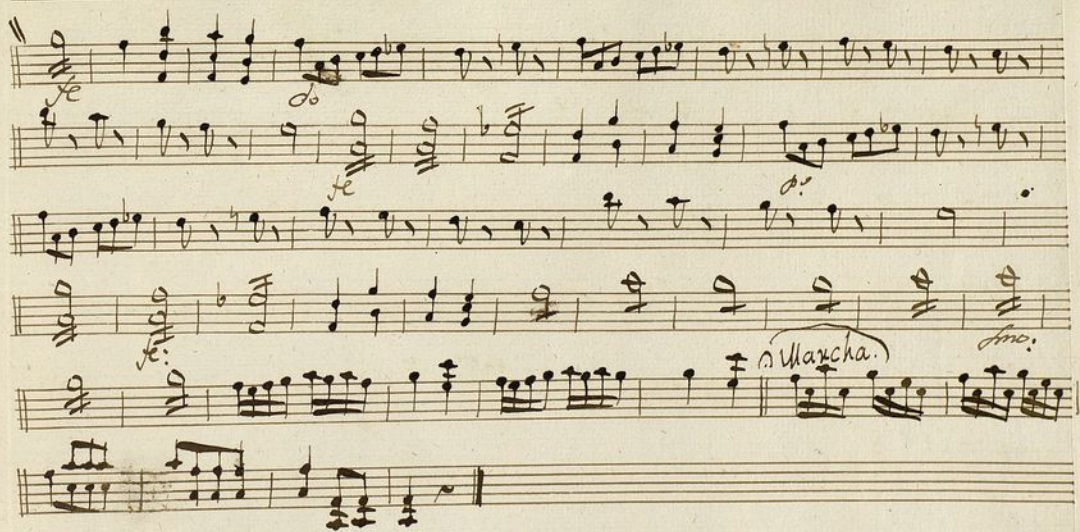
*Se Entado*  
*voluntad*

*Los Parr.<sup>5</sup>*  
*vos mas.*

*D. C. alas Coplas.*







Ayuntamiento de Madrid

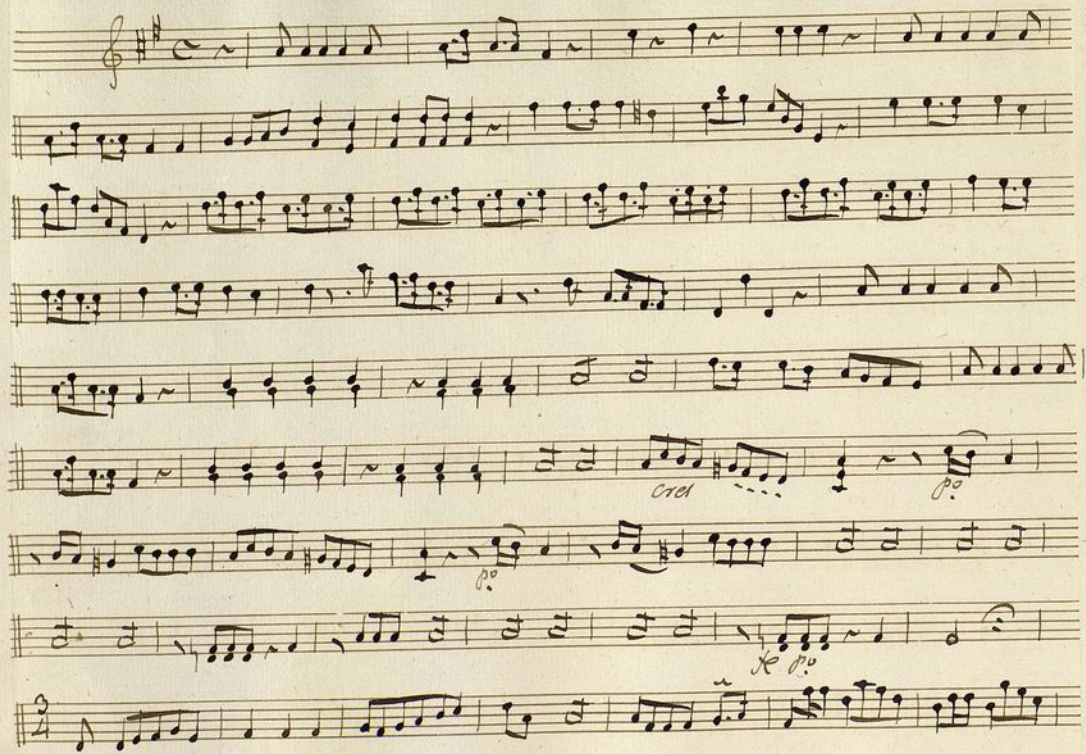


t

Violin 2º

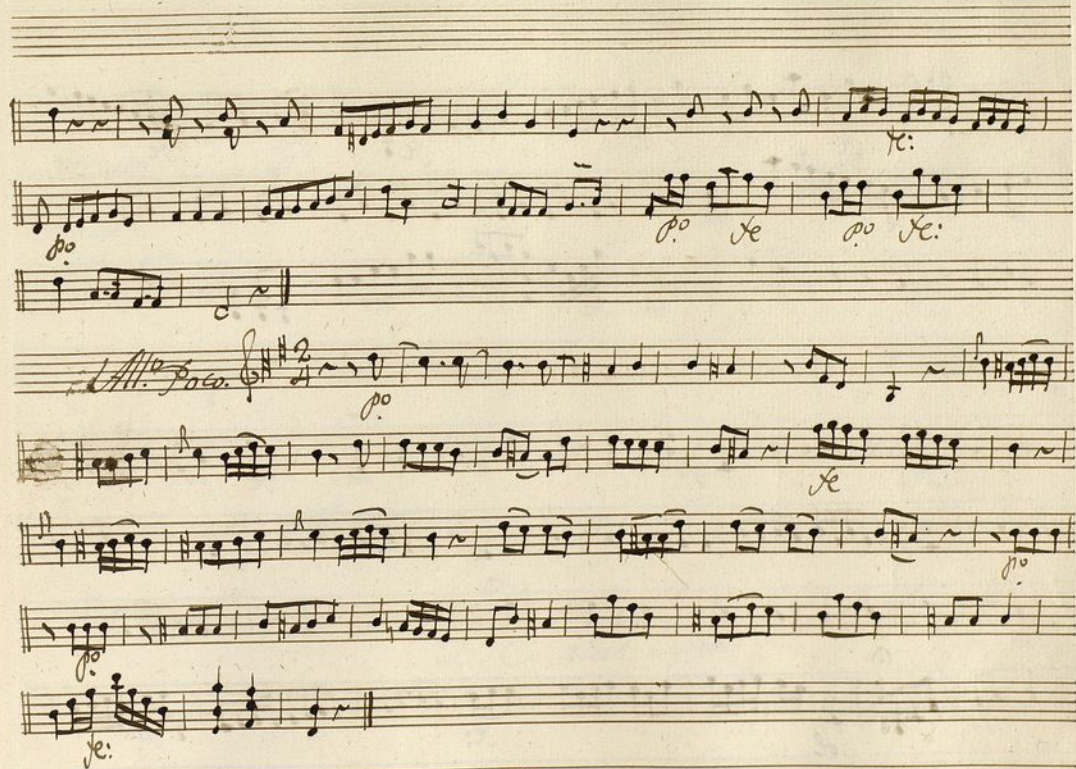
Fon aa Solo

el crítico Granadero

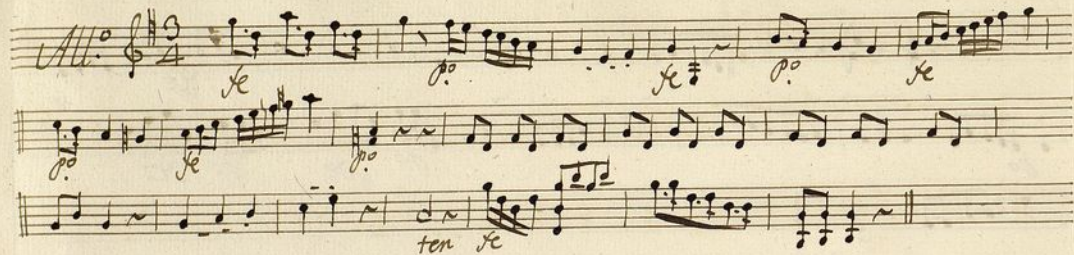


Ayuntamiento de Madrid





Ayuntamiento de Madrid



### Coplas

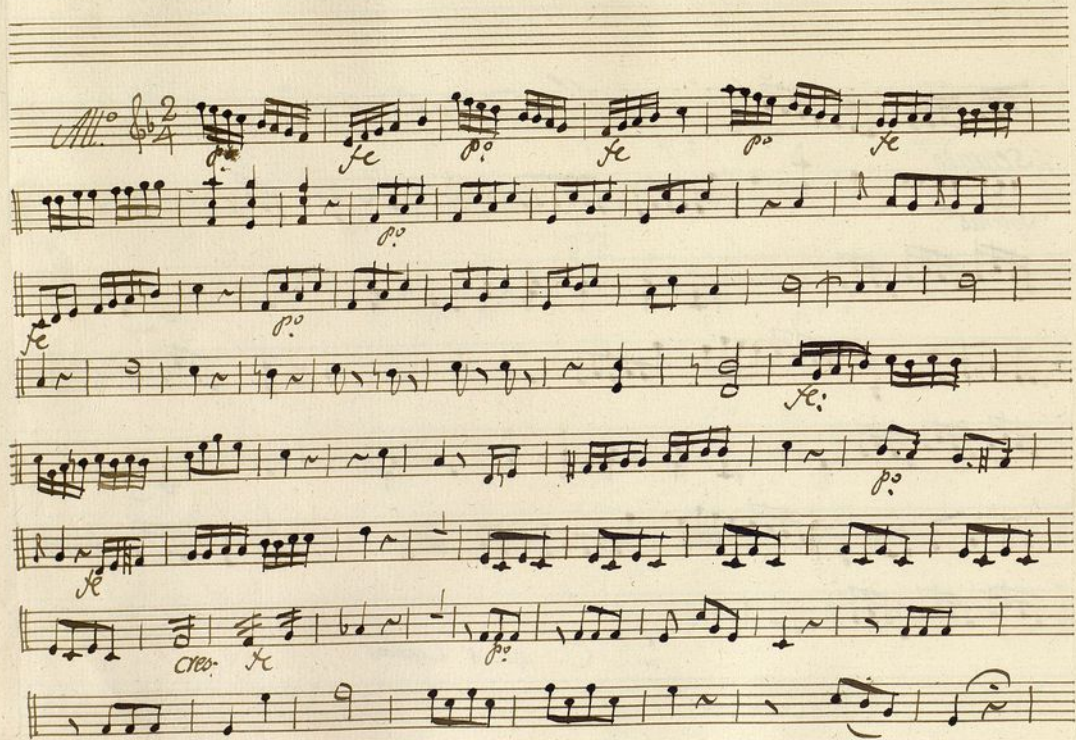




*Alas Parr. 5 vos mas.*

*Sentado*  
*Voleras*

*D. C. alas Coplas*



Ayuntamiento de Madrid





Ayuntamiento de Madrid

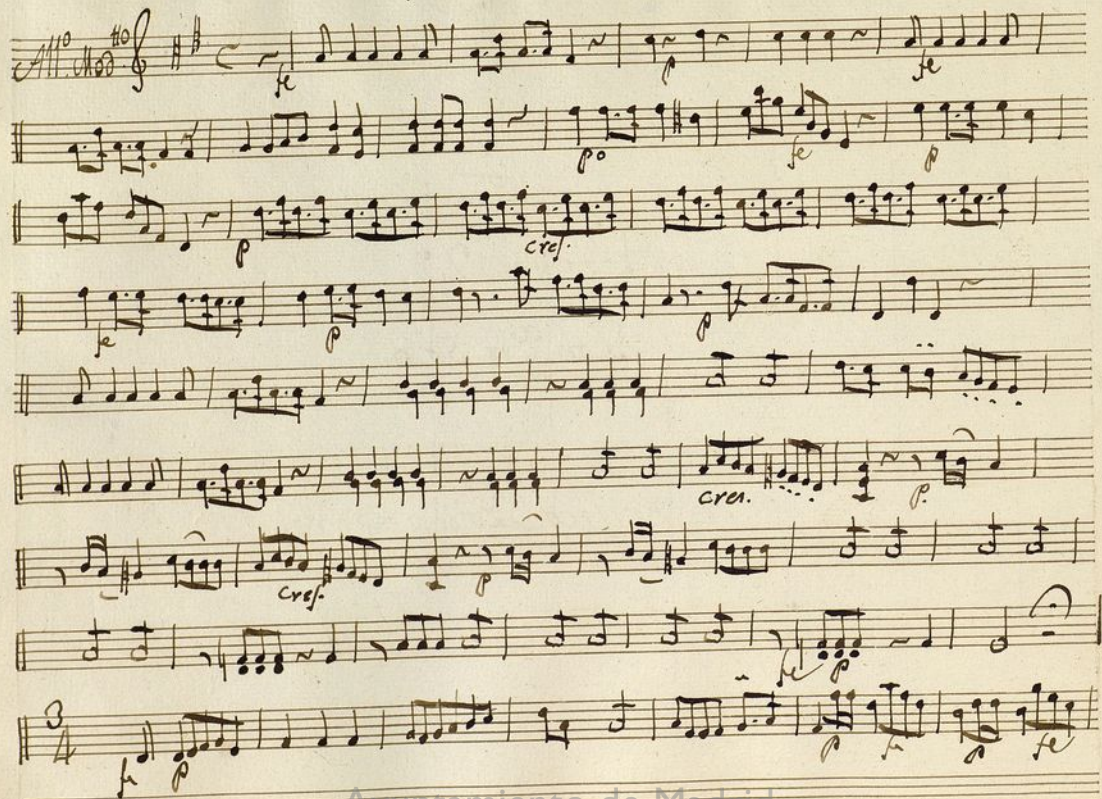


t

Violin 2.<sup>o</sup>

Ton.<sup>a</sup> a solo

el critico Granadero.







*Parola.*



*Coplas.*

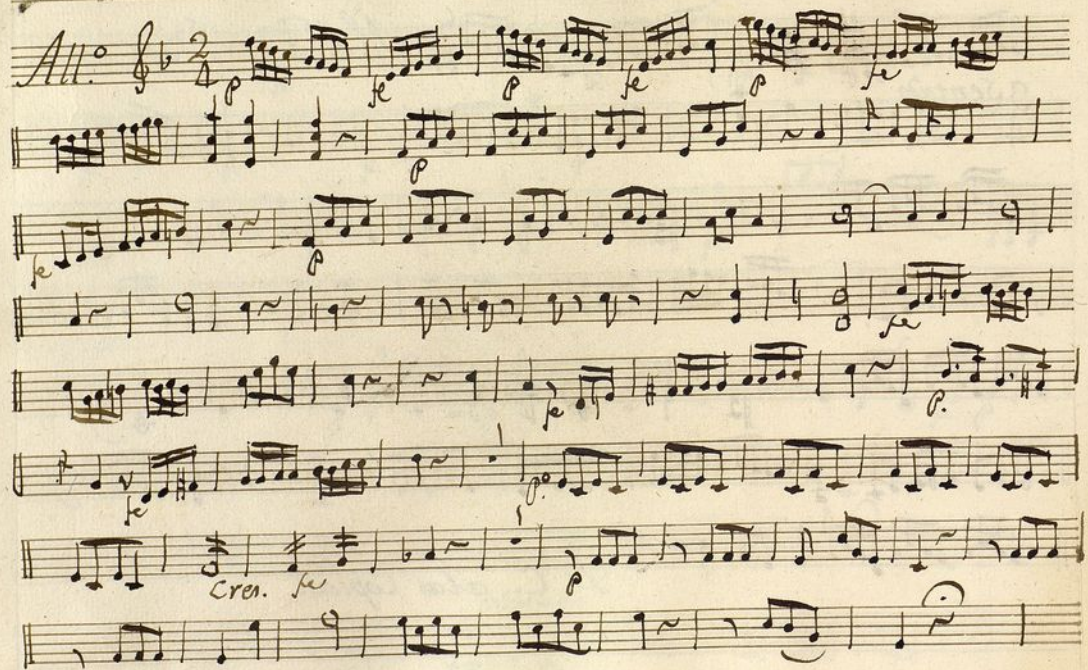


Ayuntamiento de Madrid

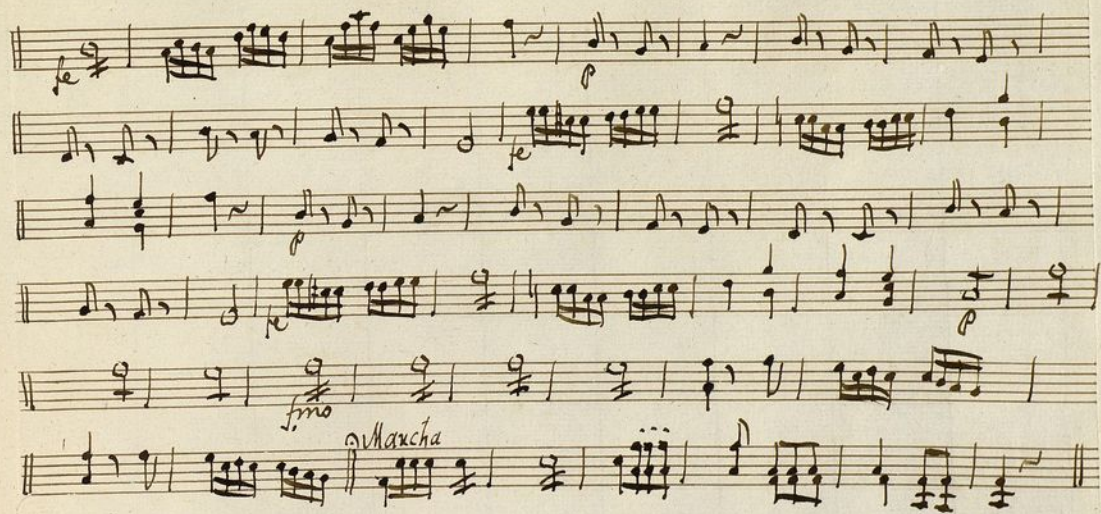


*3 Sentado* *A los Parr. dos mas.*

*D. C. alas Coplas.*



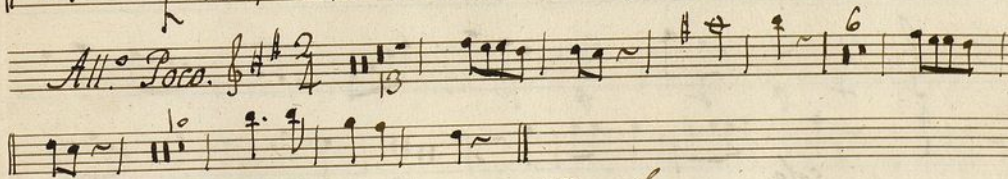
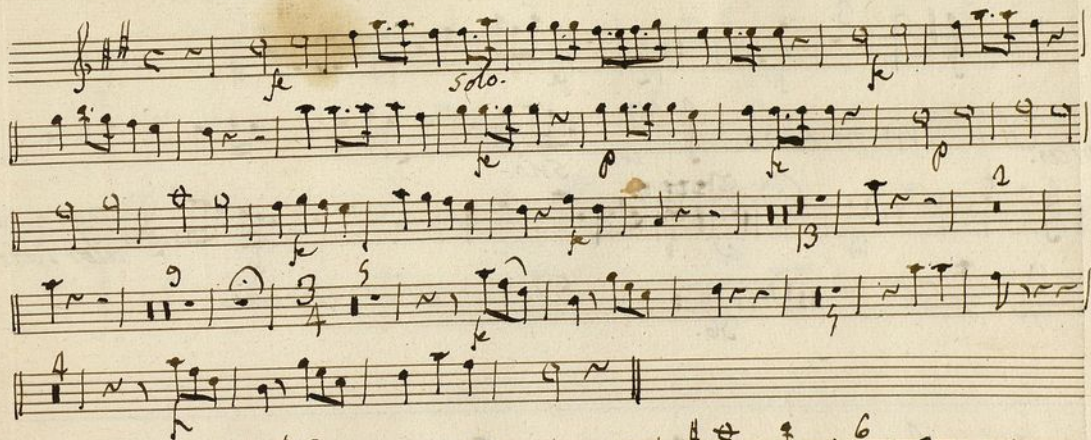




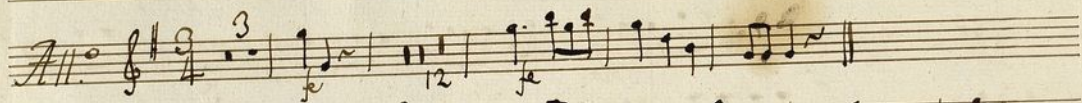
Ayuntamiento de Madrid



Oboe 1.<sup>o</sup> Ton.<sup>a</sup> Solo. <sup>t</sup> el Critico Granadero.



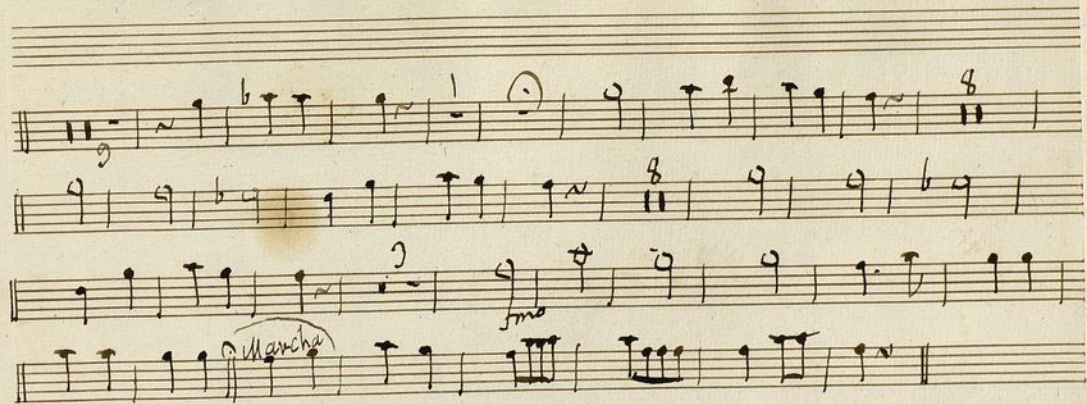
Parola.



Handwritten musical notation on two staves. The first staff is labeled "Coplas." and "Al.º No mucho." with a 2/4 time signature. It includes a "Solo." marking and a section labeled "En mar alor Parr.º". The second staff continues the notation and ends with the instruction "D. C. alas coplas." and the number "36." below it.

Handwritten musical notation on two staves. The first staff is labeled "Al.º" and has a 2/4 time signature. It includes a "Solo." marking and a section labeled "En mar alor Parr.º". The second staff continues the notation and ends with the instruction "D. C. alas coplas." and the number "36." below it.

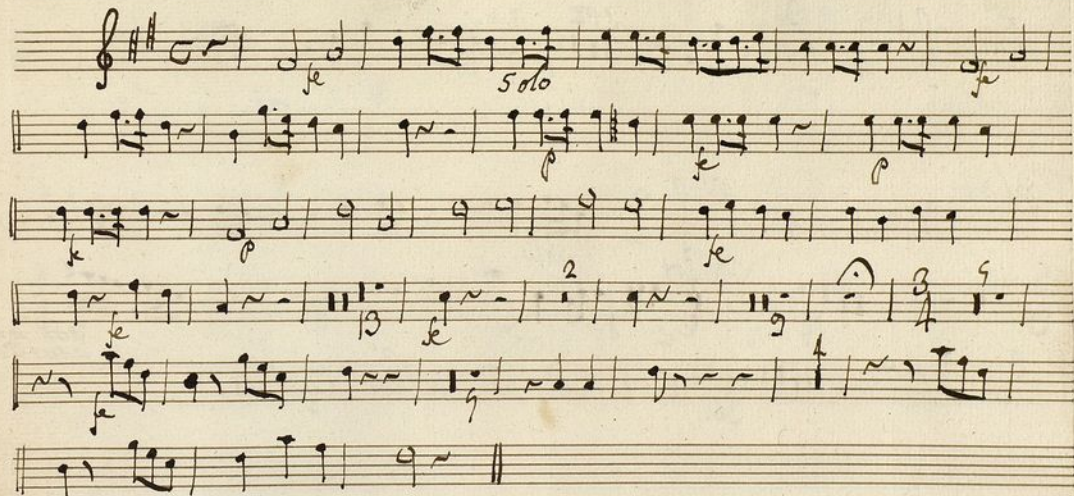




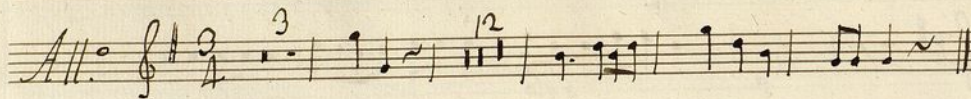
Ayuntamiento de Madrid



Oboe 2.<sup>o</sup> Ton.<sup>a</sup> a solo el crítico Granadero.



Parola.



*Coplas* *All. no mucho.*

*solo.*

*207 mas  
alos Parr.*

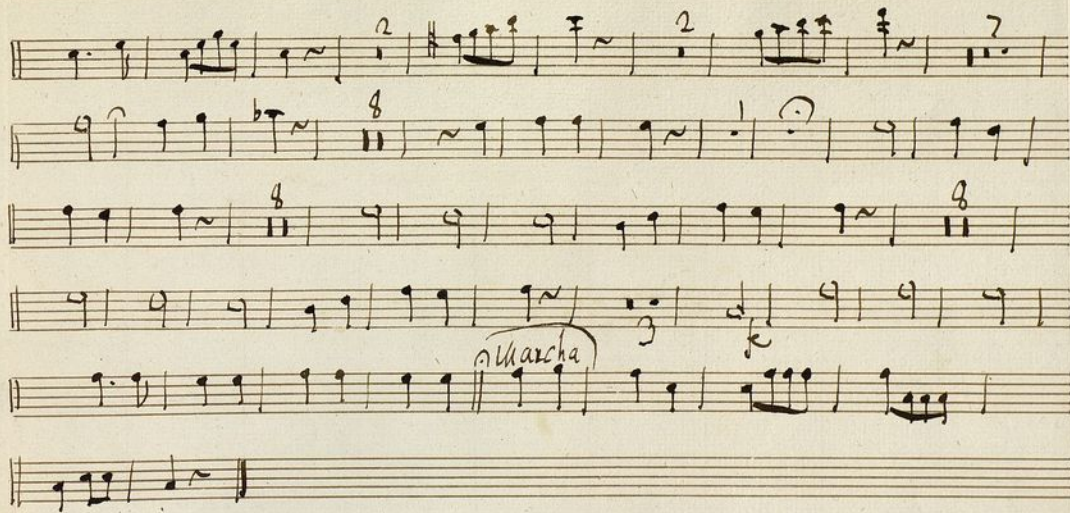
*36.* *D. C. alas Coplas.*

*All.*

*solo.*

*16*



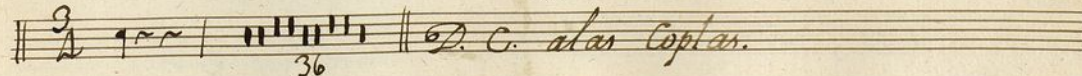
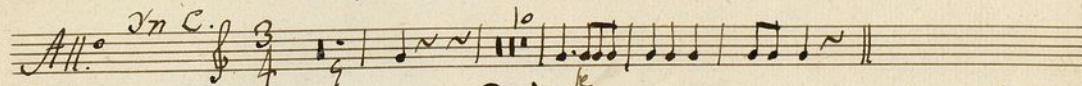
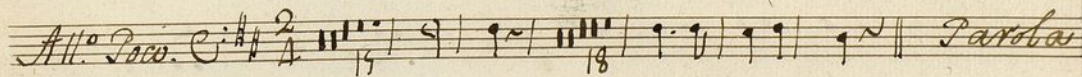


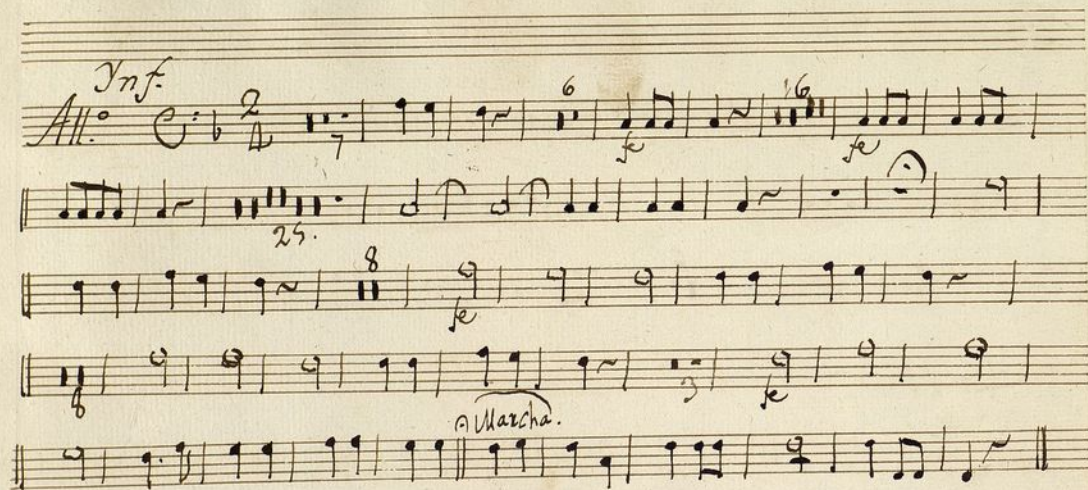
Ayuntamiento de Madrid

Ayuntamiento de Madrid



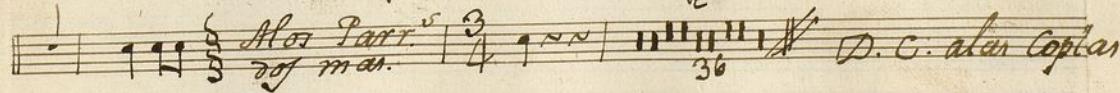
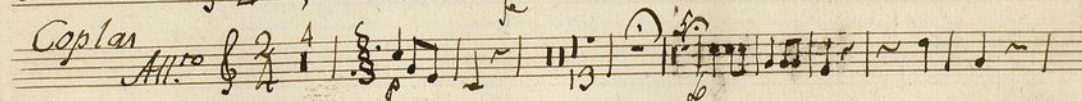
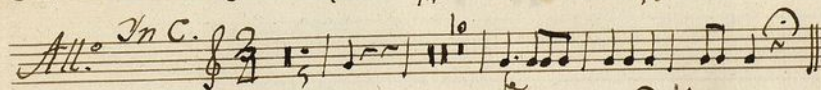
*Trompa 1.<sup>a</sup> Ton. a Solo el Grinco Granadero.*

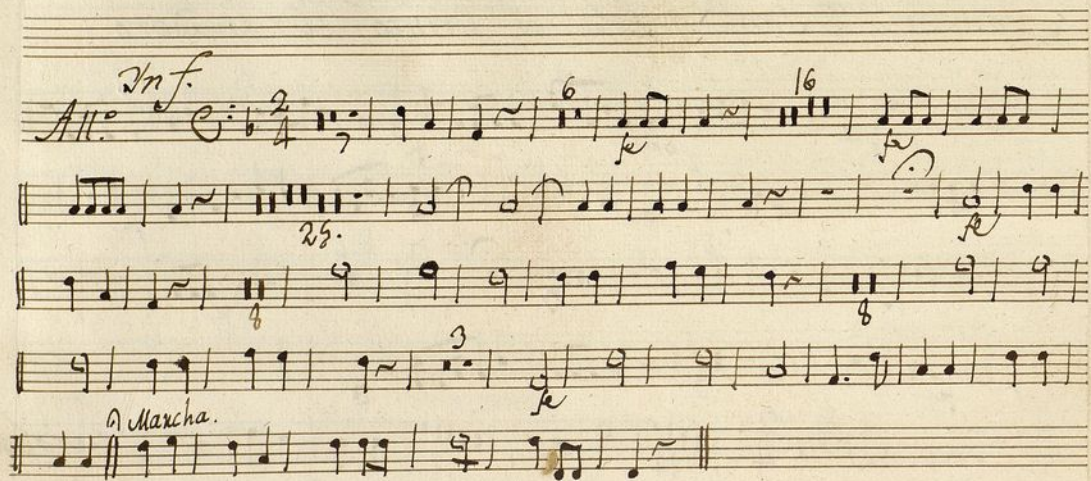






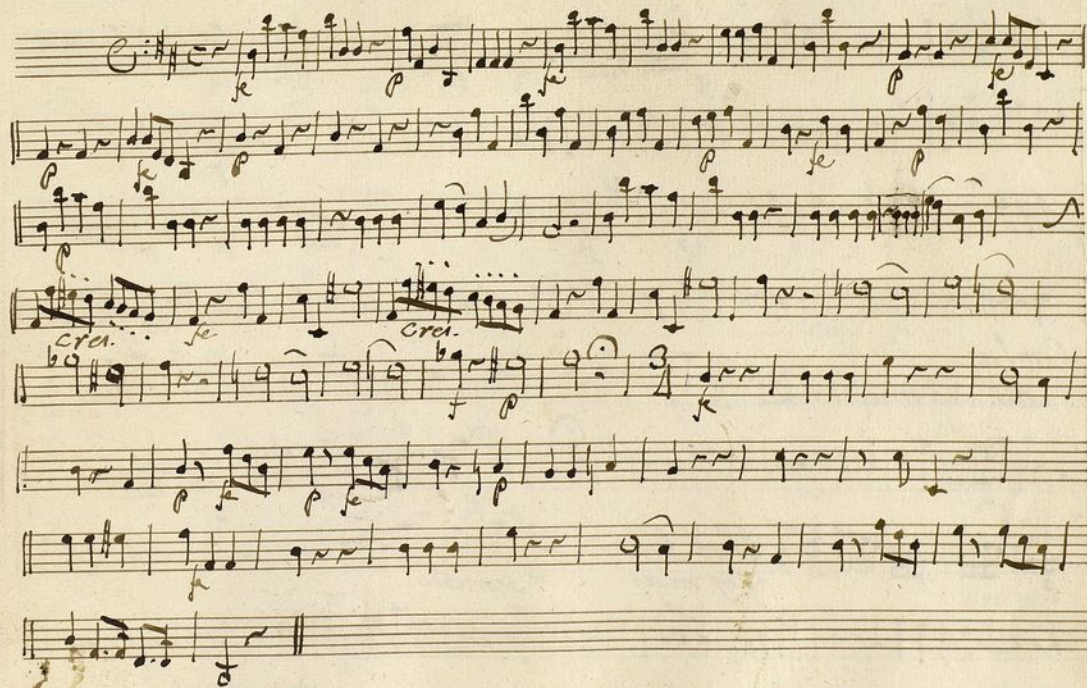
*Trompa 2.<sup>a</sup> Ton.<sup>a</sup> a Solo el Crinico Granadero.*

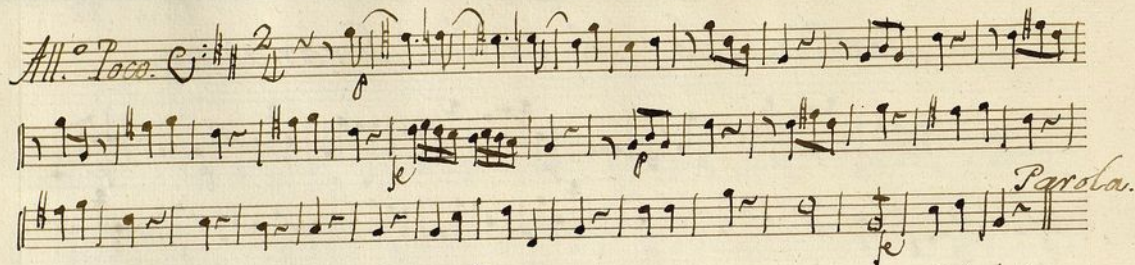




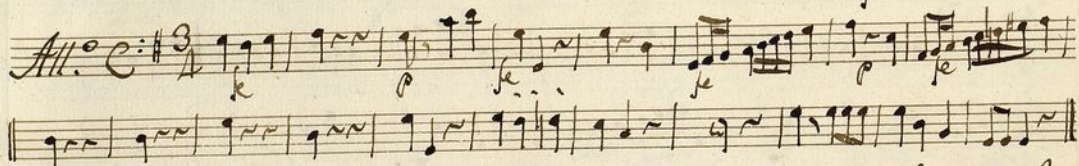


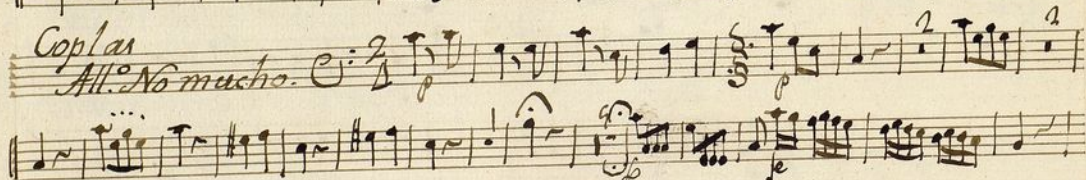
*Bajo Ton.<sup>a</sup> a Solo. el Crítico Granadero.*

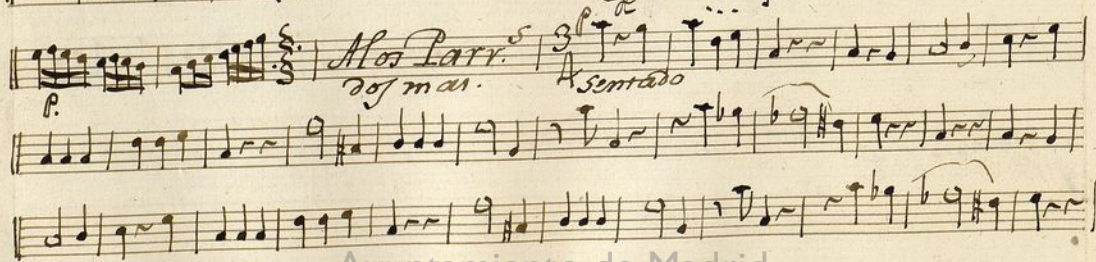


*All.° Poco.* C:  $\sharp$  2 

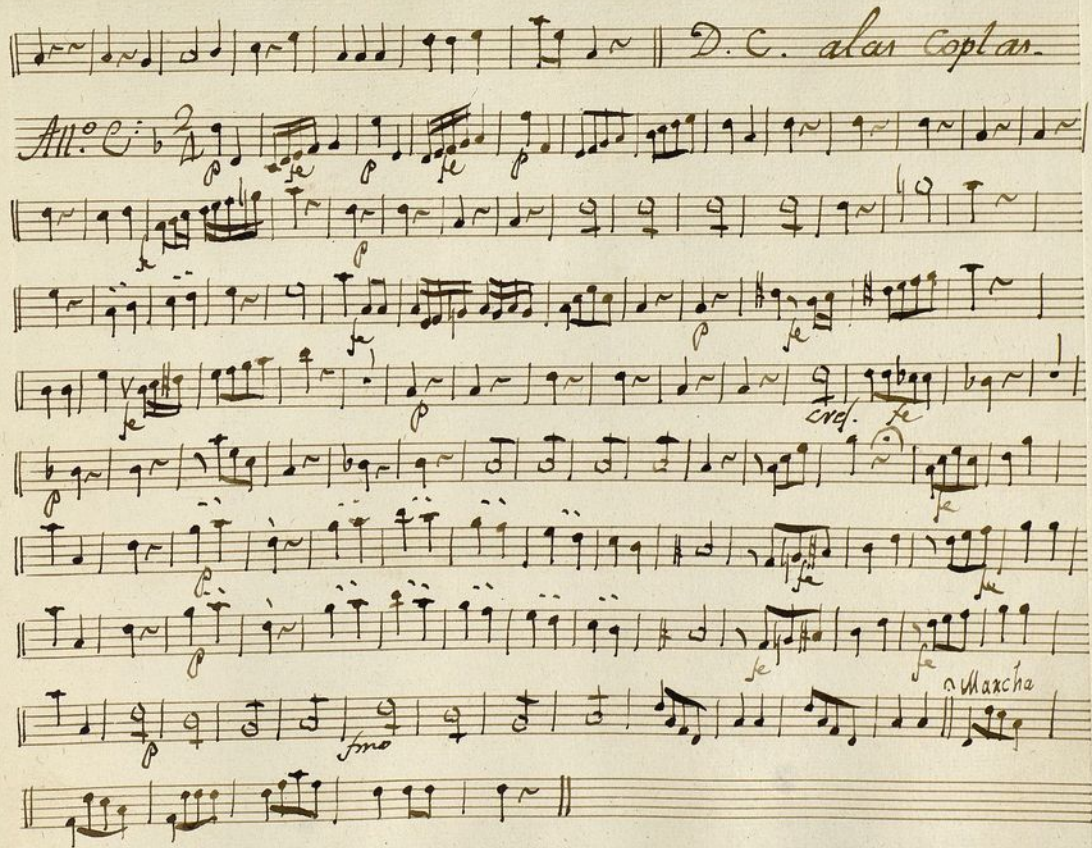
*Parola.*

*All.°* C:  $\sharp$  3 

*Coplas*  
*All. No mucho.* C: 2 

*Mos Larr.* 3 





Ayuntamiento de Madrid