

LASERNA, Blos de

Codo oveja con su pareja.

Tonadilla a solo.

Orchestra

violin 1^o

violin 1^o

violin 2^o

violin 2^o

oboe 1^o

oboe 2^o

Trompa 1^o

Trompa 2^o

Bajo.

Leg.º 38. N.º 16.

Mus 82-4

del. 10.

Leg.º 4.º n.º 31

+

Calvillo

Fon.ª Solo.

Cada Obesa con su pareja.

De Lacerda.

31

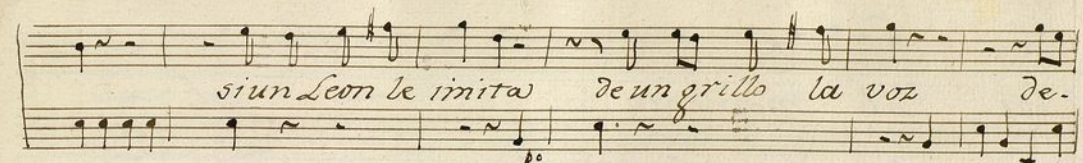
All.^o

cres.

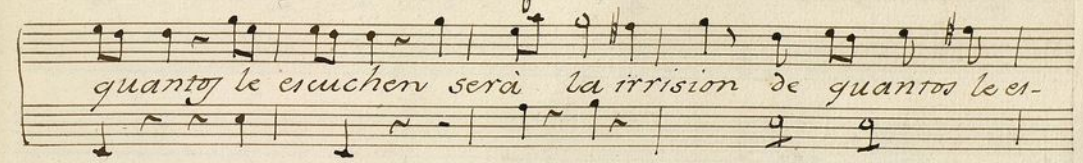
Si un grillo pre tende.

parecer Leon. pagará la pena de su ciego e

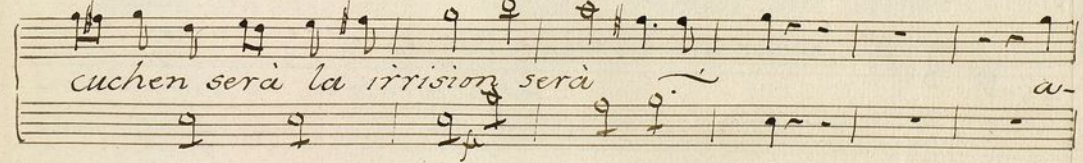
rror pagará la pena de su ciego error de su



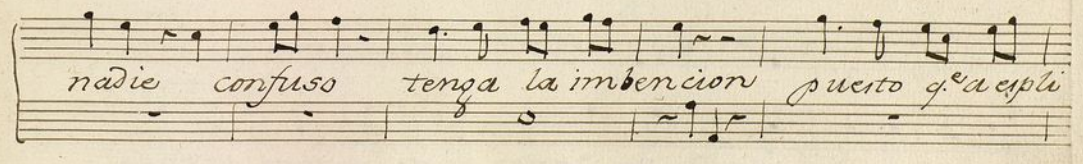
siun Leon le imita de un grillo la voz de.



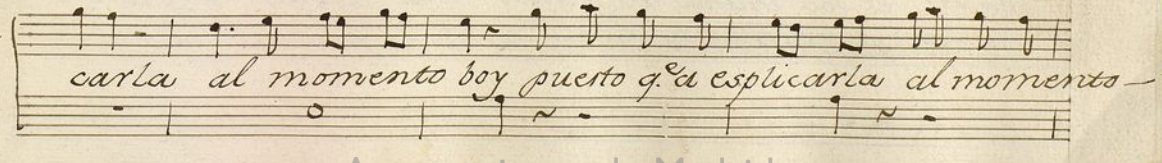
quantoy le escuchan sera la irrision de quantos le es-



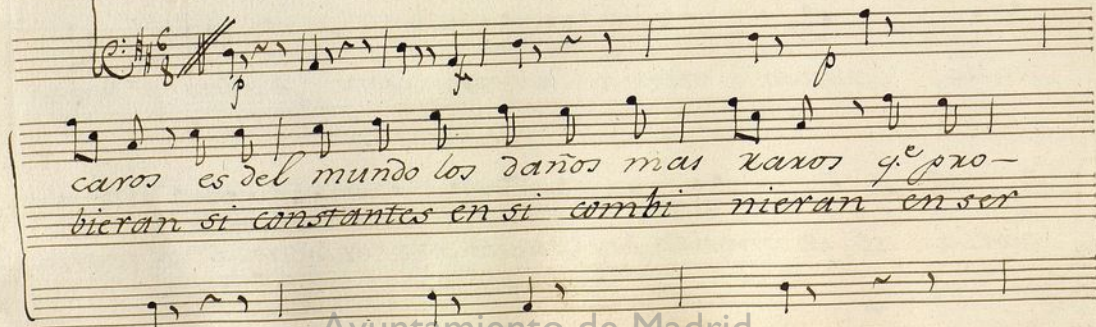
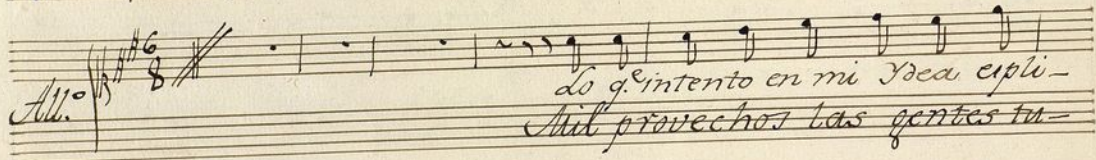
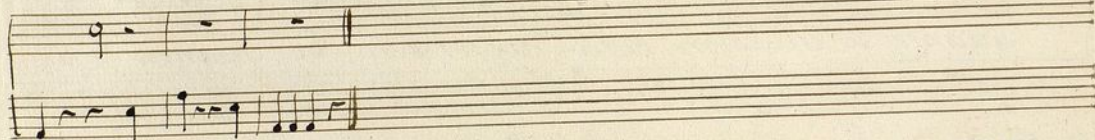
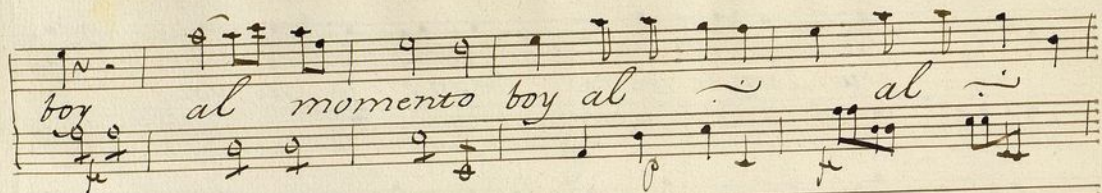
cuchen sera la irrision sera a-

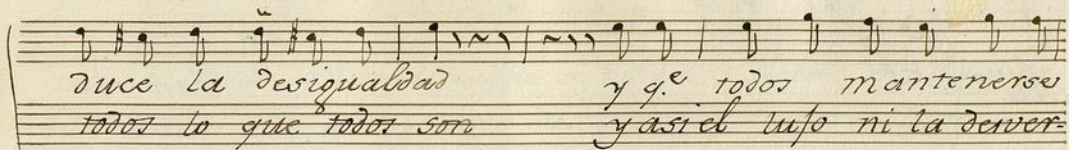


nadie confuso tenga la imbecion puesto q.ª a expli

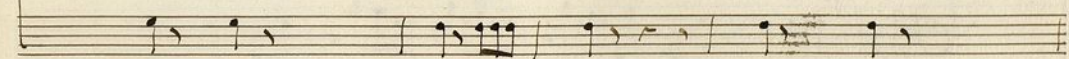
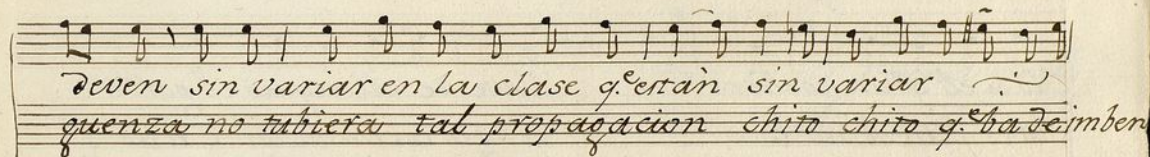


carla al momento boy puesto q.ª a explicarla al momento

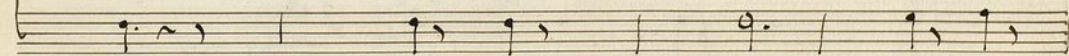
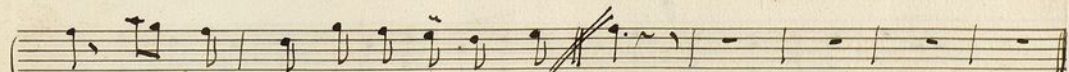




duce la desigualdad y q.^e todos mantenerse
 todos lo que todos son y así el uso ni la de ver-

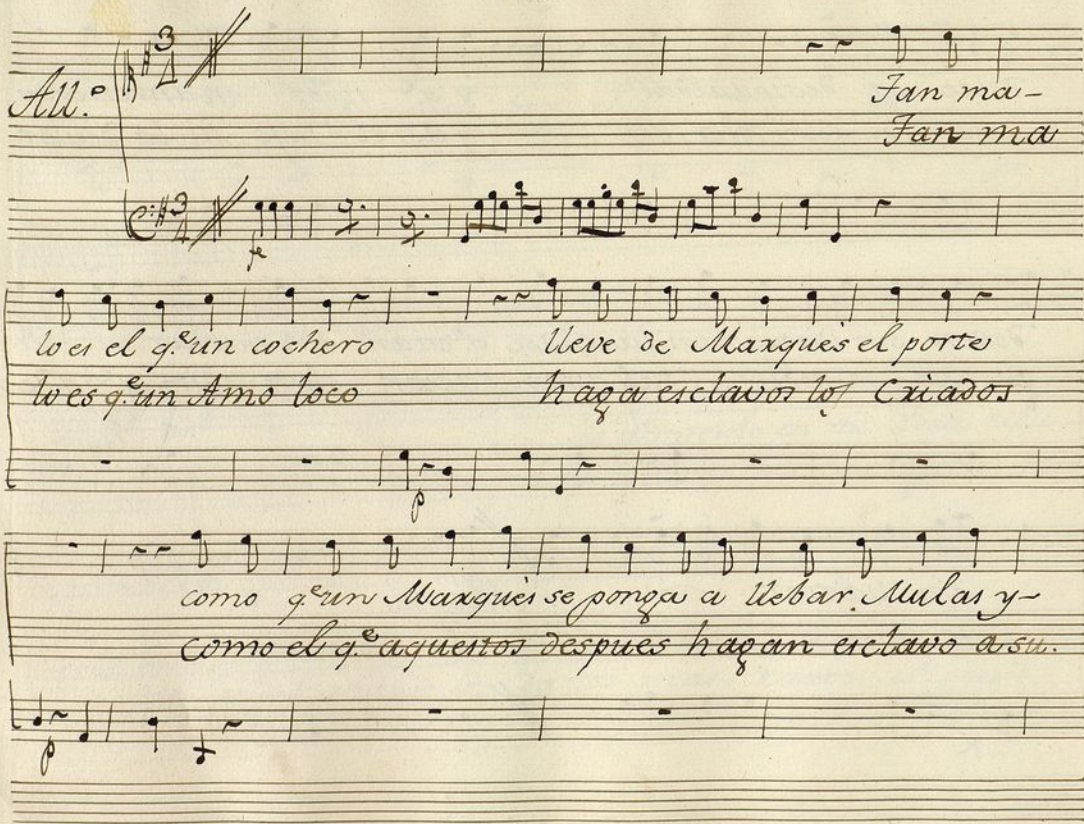
deven sin variar en la clase q.^e están sin variar
 quenza no tubiera tal propagacion chito chito q.^e ba de imben-

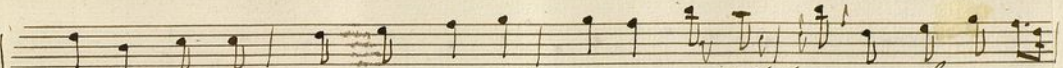



sin variar

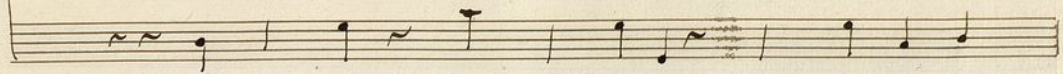
cion chito *Al Segno*



All.^o 
Jan ma-
Jan ma
lo es el q. un cochero Ueve de Marques el porte
lo es q. un Amo loco haga esclavos los Criados
como q. un Marques se ponga a Uebar. Mulas y
como el q. a quistos despues hagan esclavo a su.

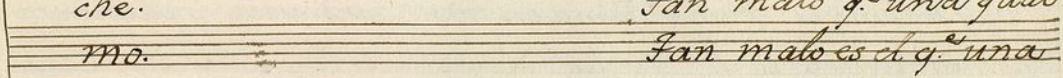


coche como q.^u un Marqués se ponga a llevar mulas y co-
mo como el q.^u aquellos despues hagan esclavo a su t.



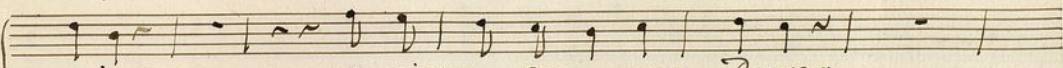
che.

Fan malo q.^u una qual-



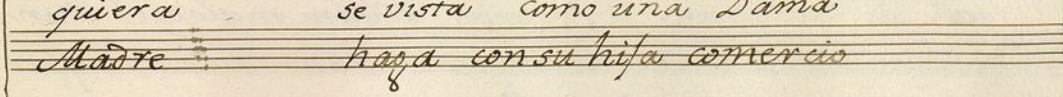
mo.

Fan malo es el q.^u una



quiera

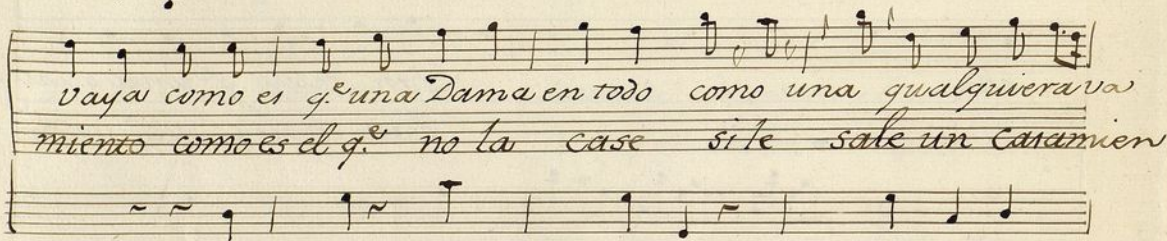
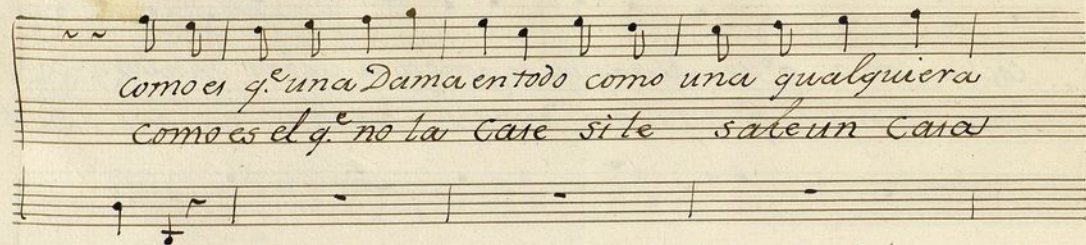
se vista como una Dama



Madre

haga con su hija comercio

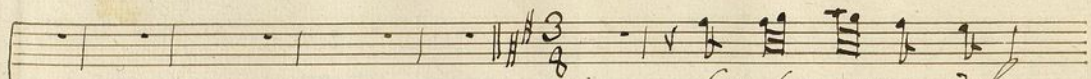




Niña no tenga con nadie trato como
Niña se este siempre en Casa sola como el

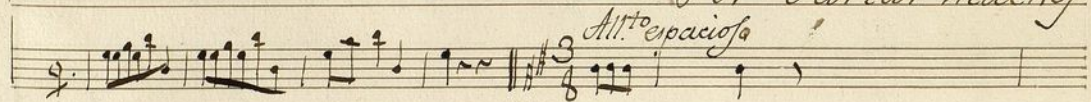
q.^a tarde y mañana tenga su cortejo al lado como
q.^a sola de Casa salga a visitar las otras como el

q.^a tarde y mañana tenga su cortejo al la do
q.^a sola de casa salga a visi tar las otras.



La for tuna del.

Por variar muchos



All.º espacioso



hom bre esta despues ta

esta dis-

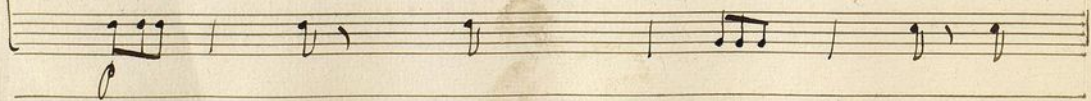
hom bres en su carac ter

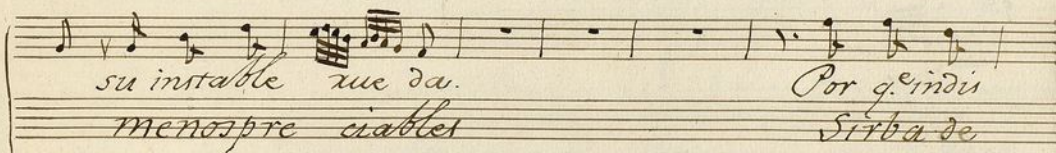
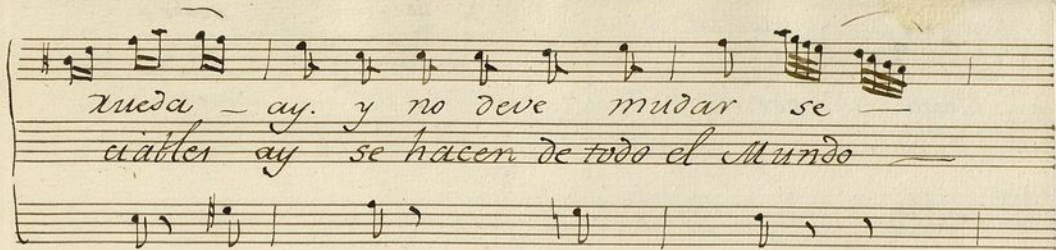
en su ca.



pues - - - ta y no deve mu dar - se su instable -

rac ter se hacen de todo el Mun do menos pre.





Handwritten musical score for "Seguidilla" by Manuel de Falla. The score is written on three staves. The first staff contains the melody with lyrics "xiengo ay - por huir de un peli gro - dara en un" and musical markings "y con la", "Segui", "di Na.", and "acabe a". The second staff contains the lyrics "dea ay y acabe en seguidillas - aquerra y". The third staff contains the lyrics "y acabe en seguidillas - aquerra y".

guei - to
 xiergo -
 de a.
 Allegro.

A single line of handwritten musical notation on a five-line staff. The notation includes several measures separated by vertical bar lines. It features various note values, including eighth and sixteenth notes, as well as rests. There are also some markings that appear to be accidentals or ornaments above certain notes. The handwriting is fluid and characteristic of early manuscript notation.

All.^o

Junto ala er morsa margen de un arxo-

yuelo junto ala ermosa max gen de un arxo-

yue lo junto ala ermosa margen de un arxo

yuelo de un arxo yuelo - de un arxo

yuelo - junto ala ermosa margen de un arxo -

yuelo — de un

De un arxo yue lo fe nisa de Li

sardo — templa los ce los

halli en dulces a mores ce lebran finas

paces asegurando mutuo firmeza incontrastable

Callan las len - guas los ojos ha blan -
y solo tier nas sienten las al - -
mas. y solo tiernas sienten las almas
sienten las almas - - a - - a -
grade - - - ciendo entrambas - pa sadas -

The image shows a handwritten musical score on aged paper. It consists of five staves of music. The lyrics are written in Spanish and are aligned with the notes. The handwriting is in cursive. The first staff begins with a treble clef and a key signature of one sharp (F#). The music is written in a simple, elegant style. The lyrics are: 'Callan las len - guas los ojos ha blan -', 'y solo tier nas sienten las al - -', 'mas. y solo tiernas sienten las almas', 'sienten las almas - - a - - a -', and 'grade - - - ciendo entrambas - pa sadas -'. The paper shows signs of age, including some staining and a slightly yellowed tone.

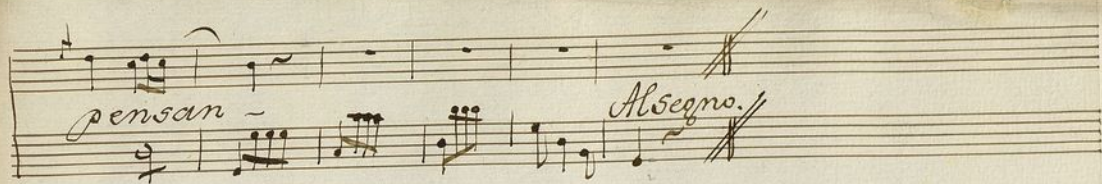
penas glorias agradeciendo en trian pas paradas

pe nas por las presentes glorias q.^e les dis

piensan q.^e les dis piensan — q.^e les dis

piensan — por las pre sentes glo-

rias q.^e les dis piensan — q.^e les dis.



Ayuntamiento de Madrid

Violin I.º Ton.ª Cada Obra con su Pareja.



All.^o 

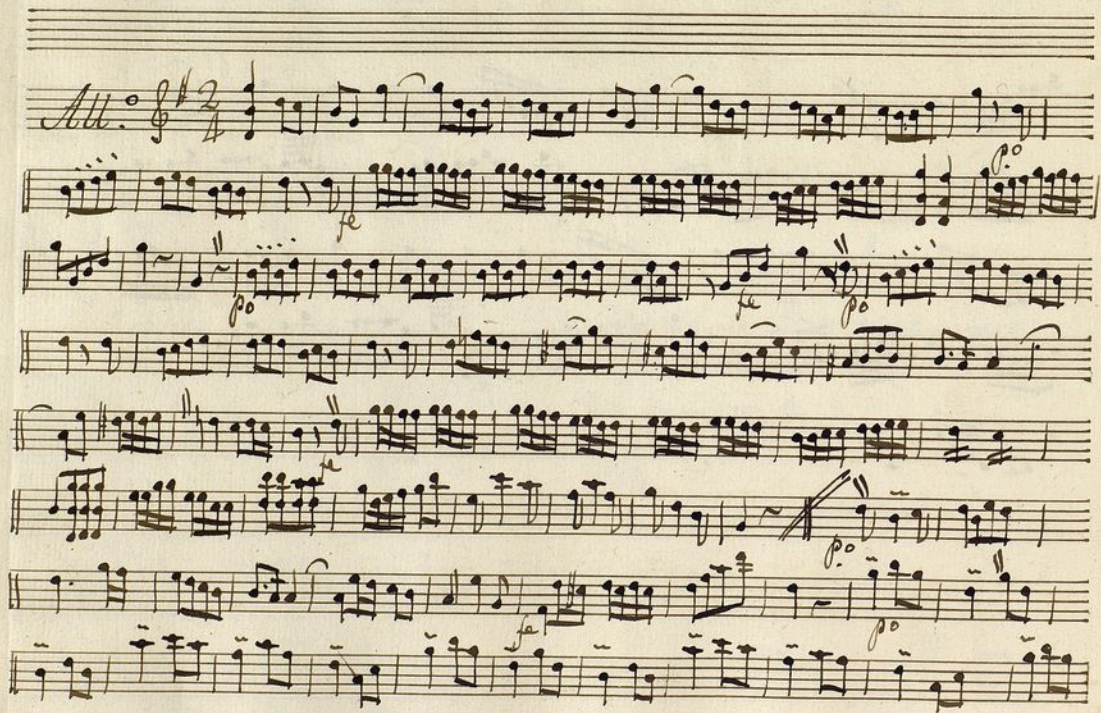
Allegro

Coplas *All.^o* 

Mos. Par. 5
dos. mar.

All.^{to} Mod.^{to}







Al Segno

Ayuntamiento de Madrid

Page 82-4

Violin 1.º Ton.º a Solo Cada Obeya con su Pareja

Handwritten musical score for a piece titled "Allegro". The score is written on 11 staves. The first staff begins with the tempo marking "Allegro" and a common time signature "C". The key signature is one sharp (F#). The notation includes various note values, rests, and dynamic markings such as "fe" (forte), "p" (piano), and "cresc." (crescendo). The music is written in a style characteristic of 18th or 19th-century manuscript notation.







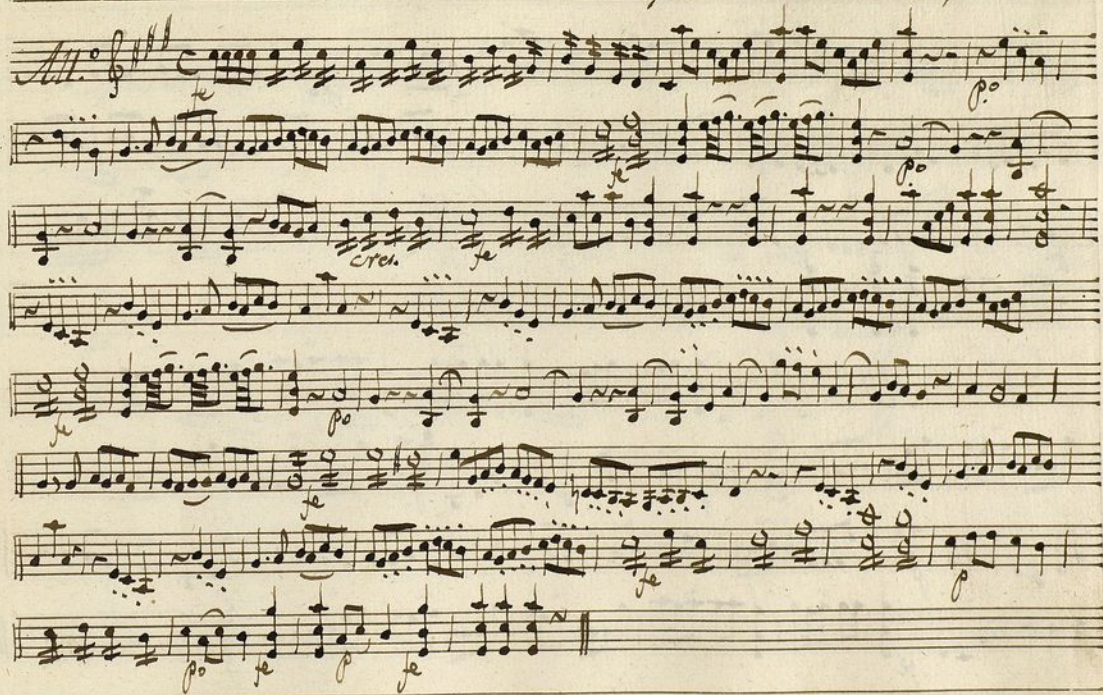


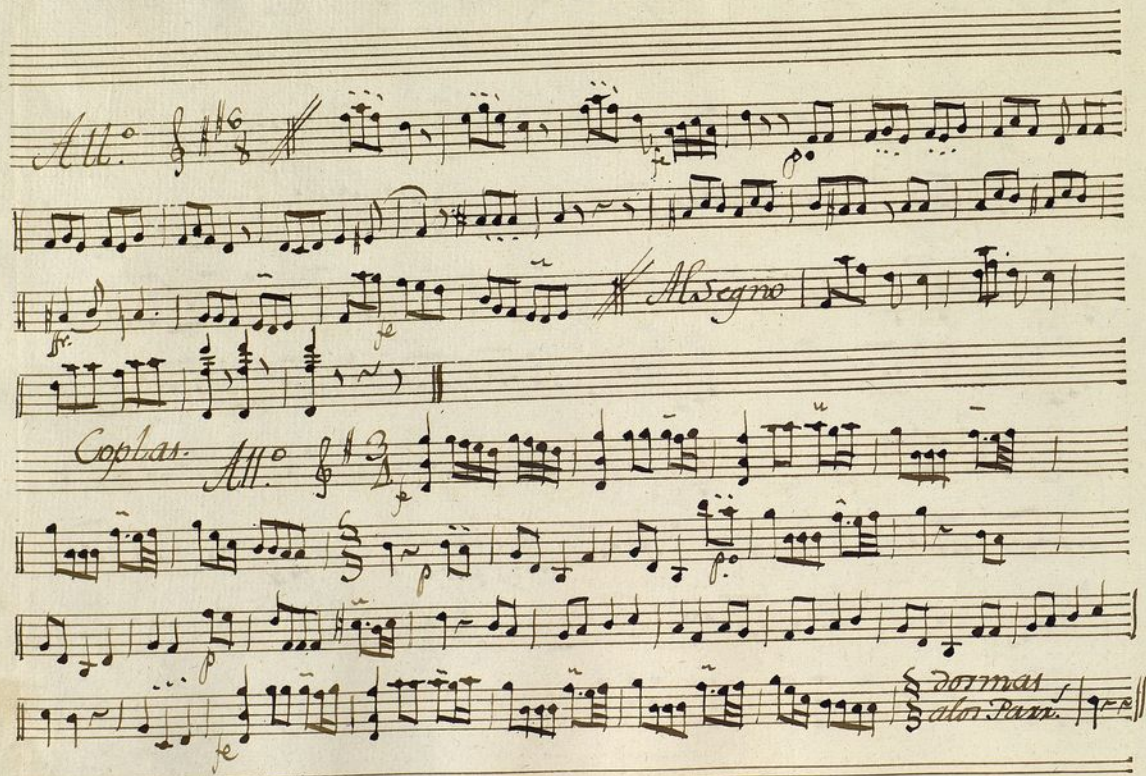
Ayuntamiento de Madrid

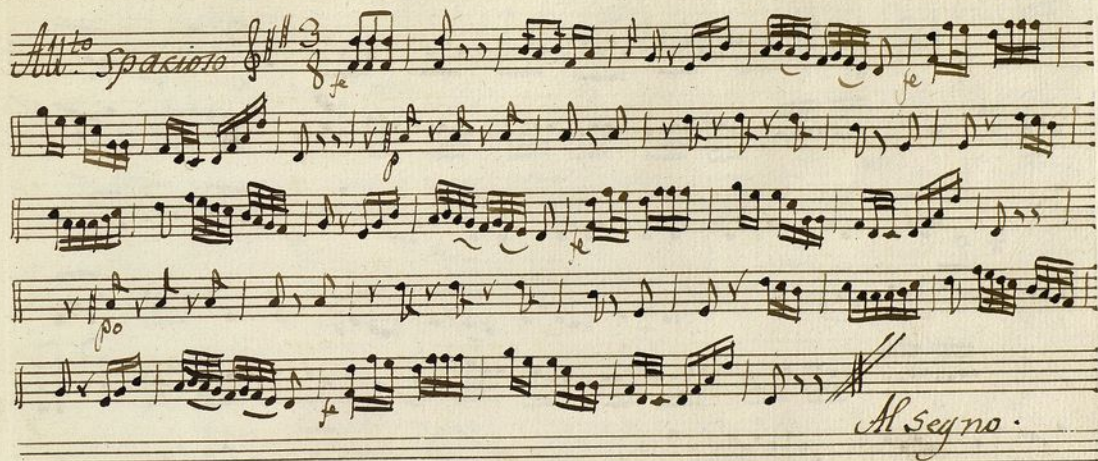
Violin 2.º Ton.ª a Solo Cada Obra con su Pareja.

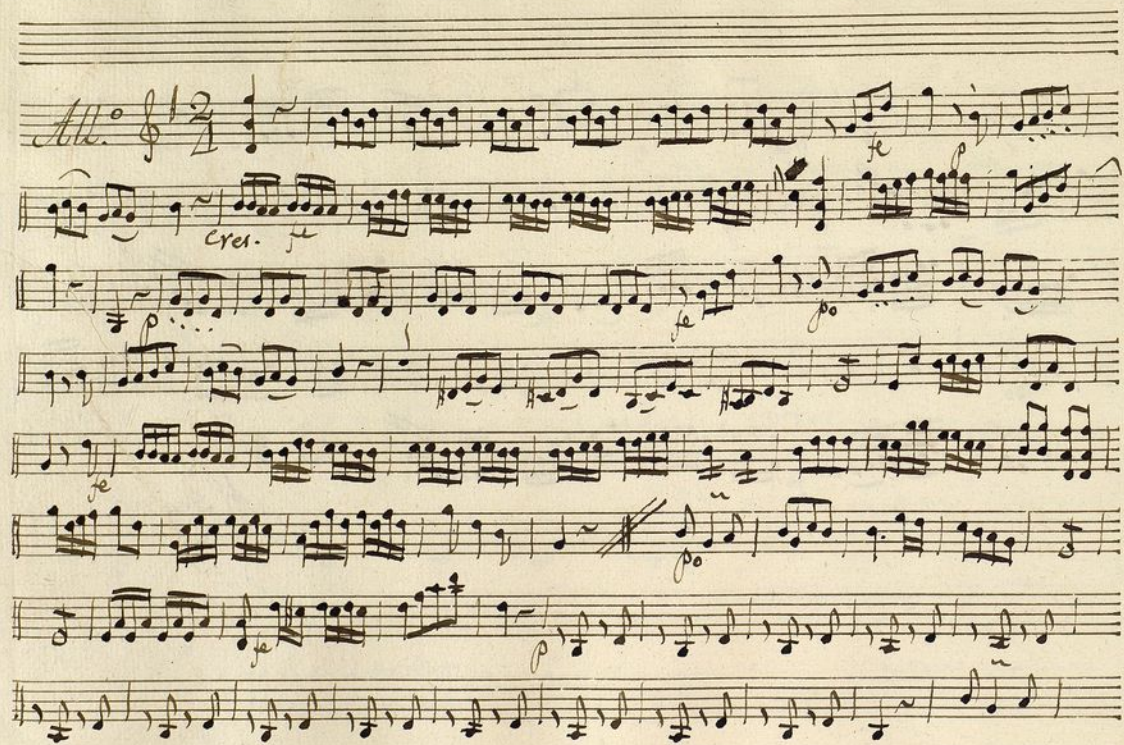
mus 82-4

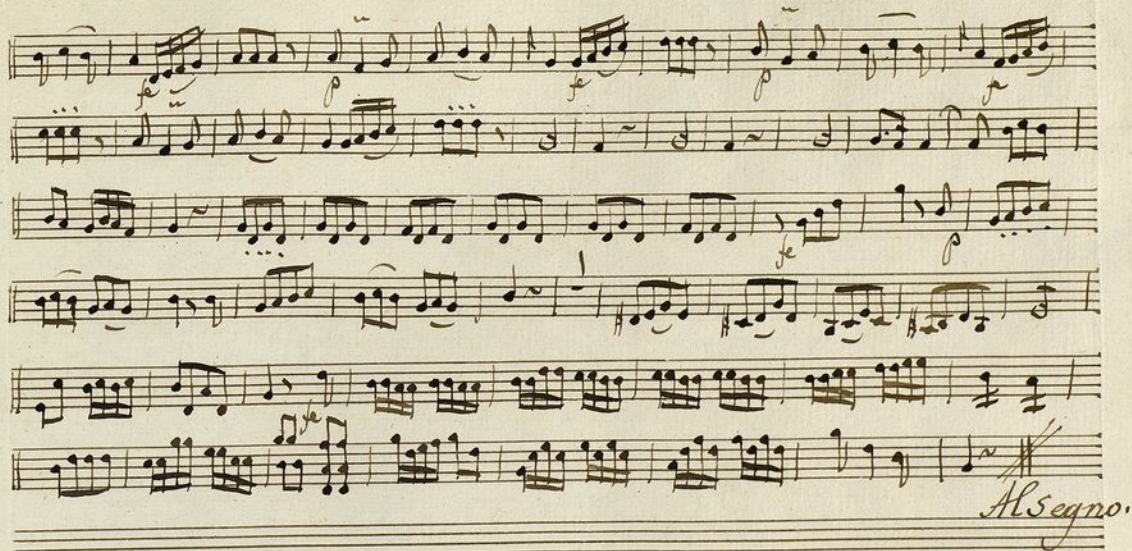
1











Ayuntamiento de Madrid

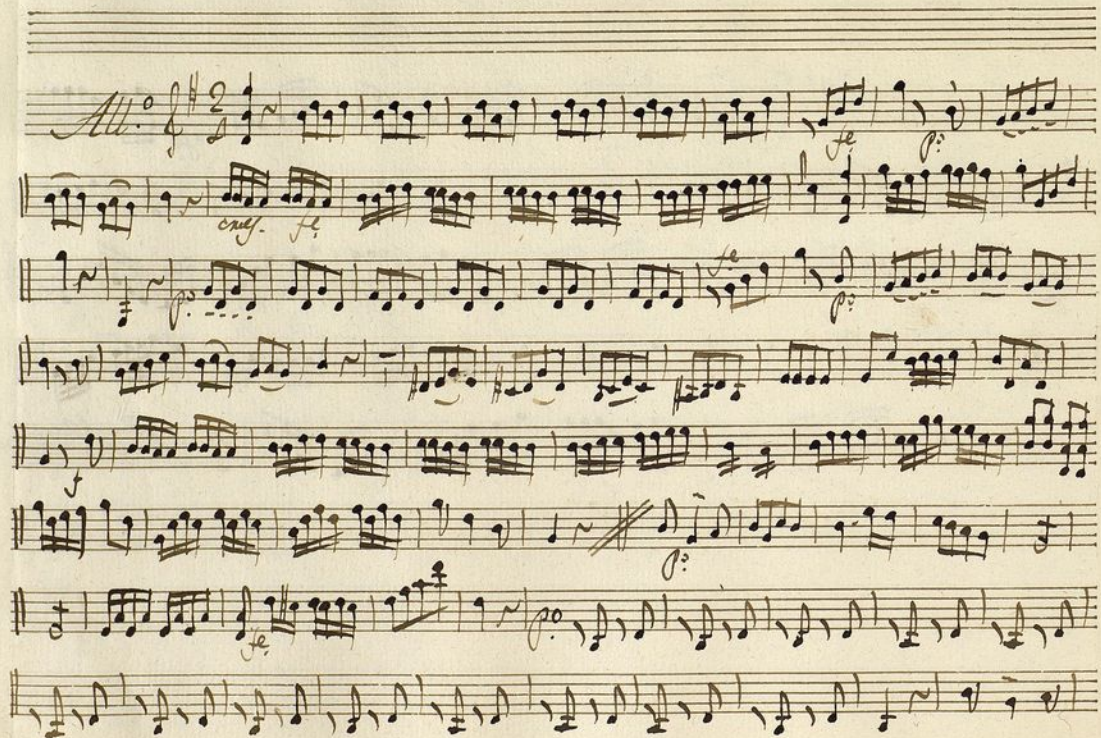
Violin 2.ª Tom.ª a solo cada obesa con su Pareja

Alleg.º

p *f* *cres.* *f* *p* *f* *p* *f* *p* *f*









Adagio.

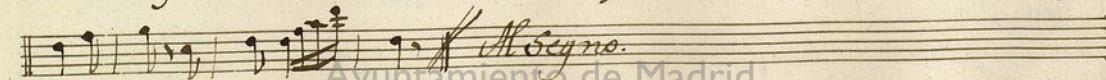
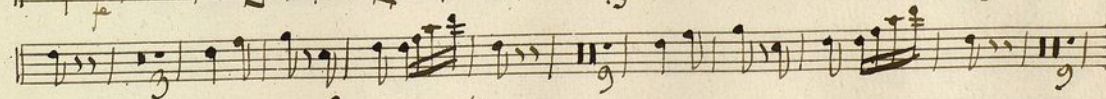
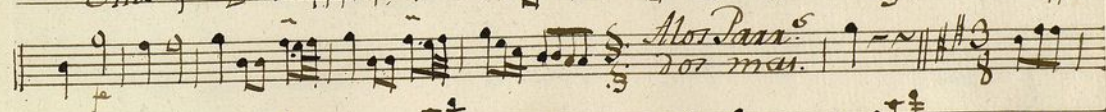
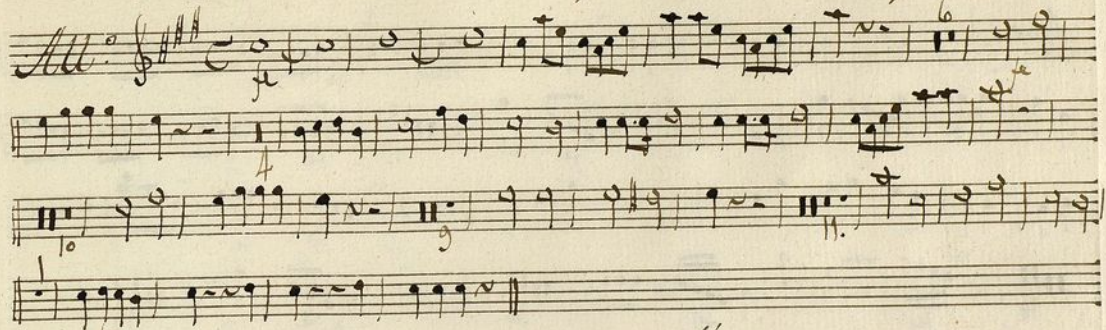
Ayuntamiento de Madrid

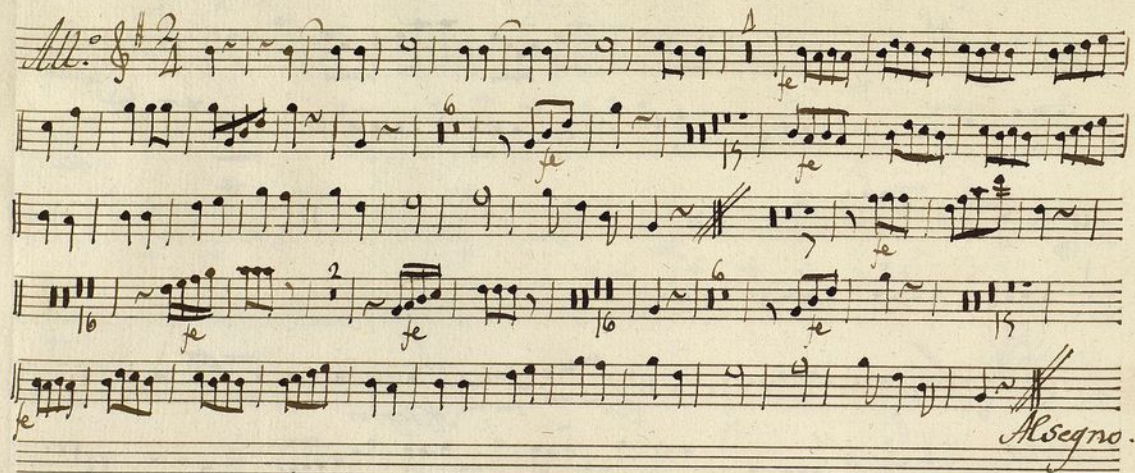
Oboe 1.ª *Con a Solo* *Caia Obeja con su Pareja.*

Handwritten musical score for Oboe 1.ª. The score is written on ten staves. The first staff is the title line. The second staff begins with a treble clef, a key signature of three sharps (F#, C#, G#), and a common time signature (C). The music is written in a single system. The score includes various musical notations such as notes, rests, and accidentals. Dynamics include *crej.*, *je*, *Solo*, and *je*. Tempo markings include *Allegro*, *Allegro*, *Allegro*, *Allegro*, *Allegro*, *Allegro*, *Allegro*, *Allegro*, *Allegro*, and *Allegro*. The score concludes with a double bar line and the marking *Allegro*.



Oboe 2^o Ton^a a solo Cada oboea con su Panacea





t

mus 82-4

Trompa 1.^a Ton.^a a solo cada dos veces con su Pareja.

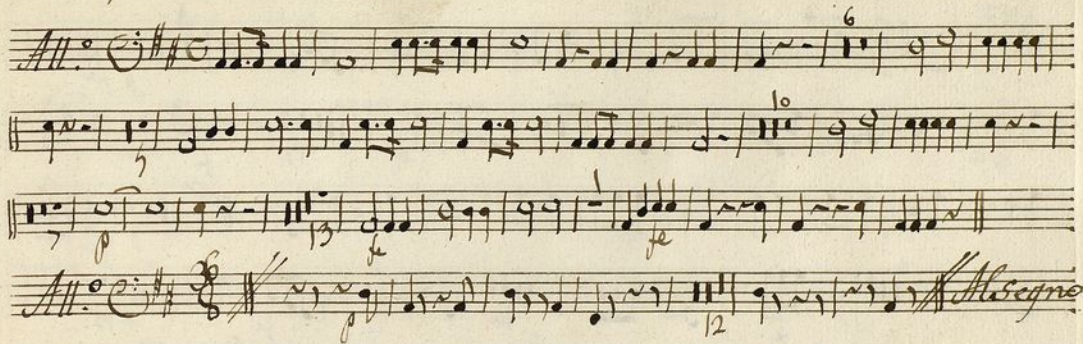


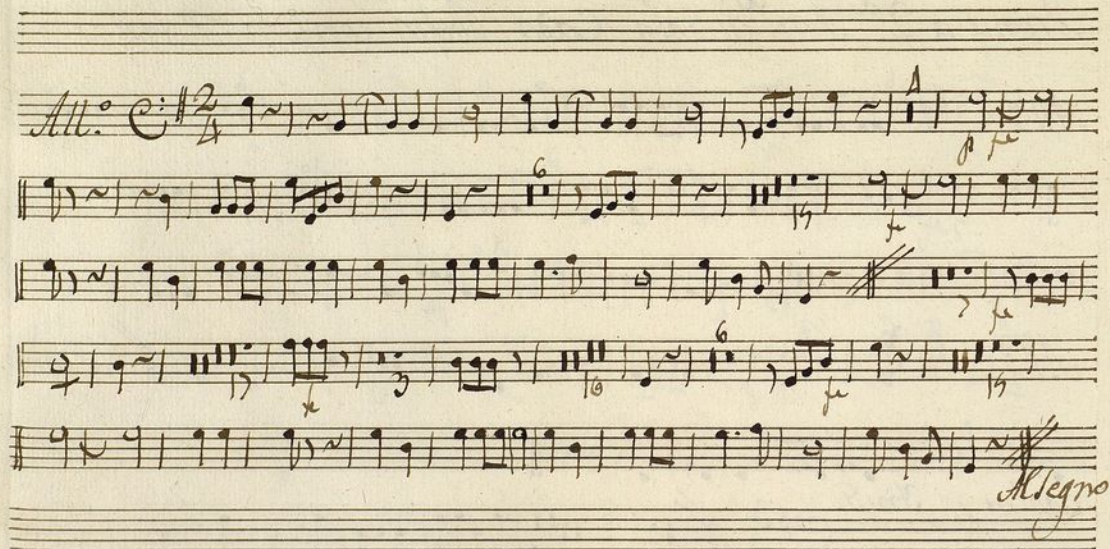


t

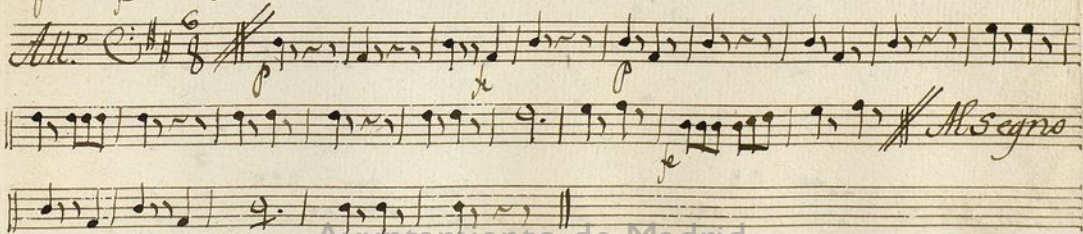
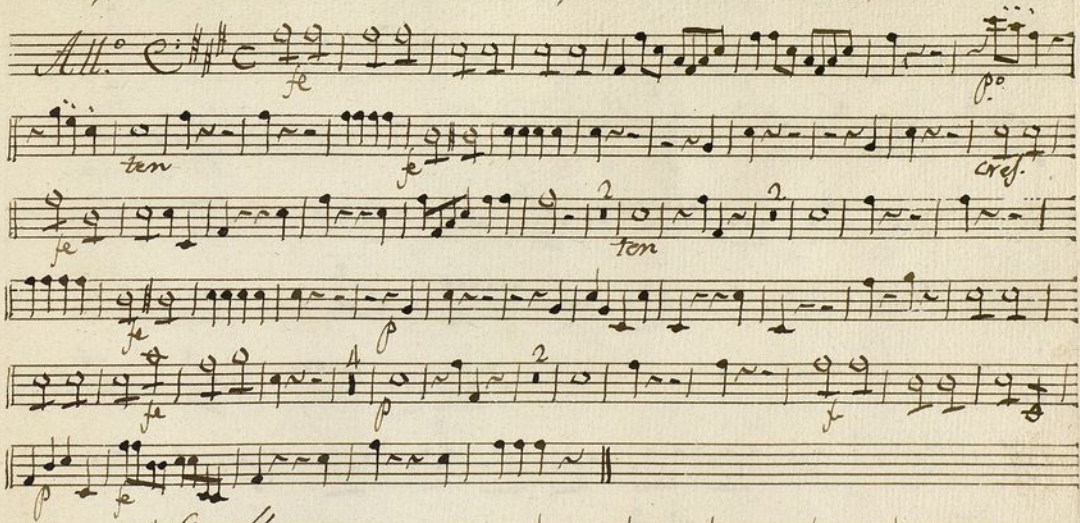
Mus 82-4

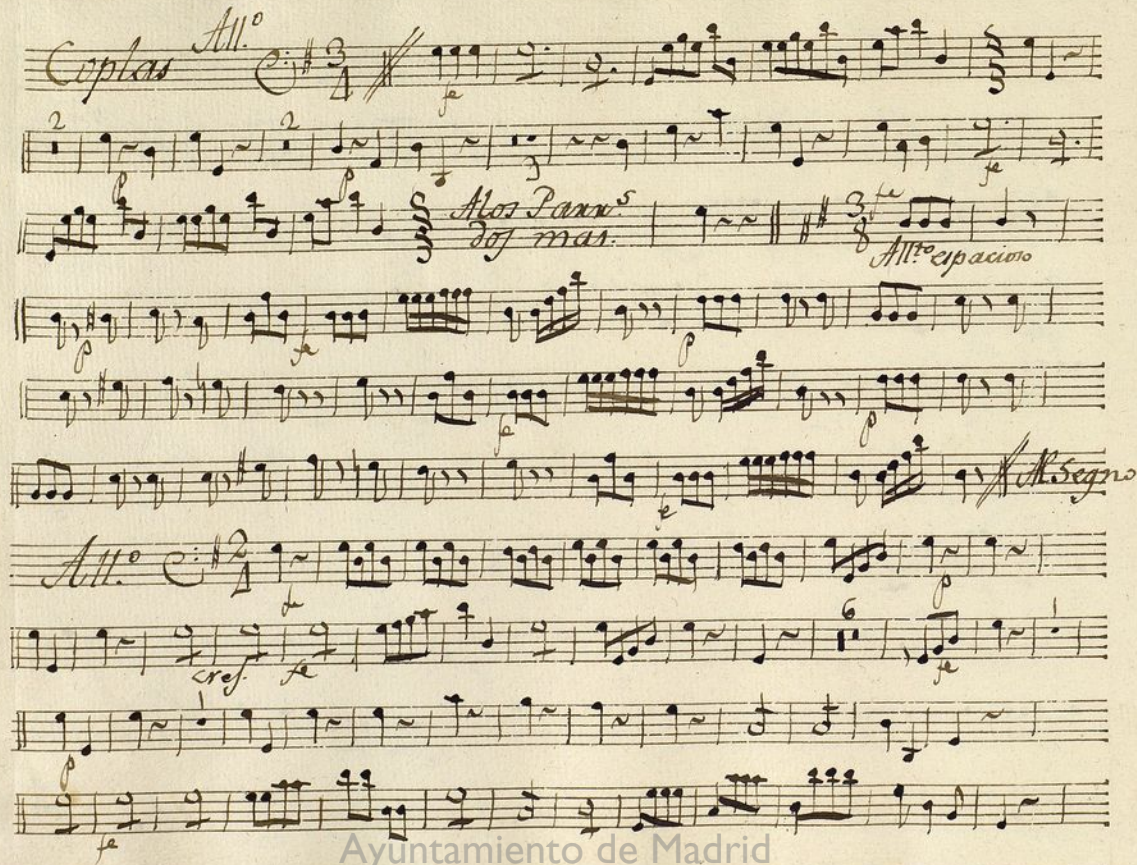
Trompa 2.^a For.^a Solo Cada Obesa con su Parafu

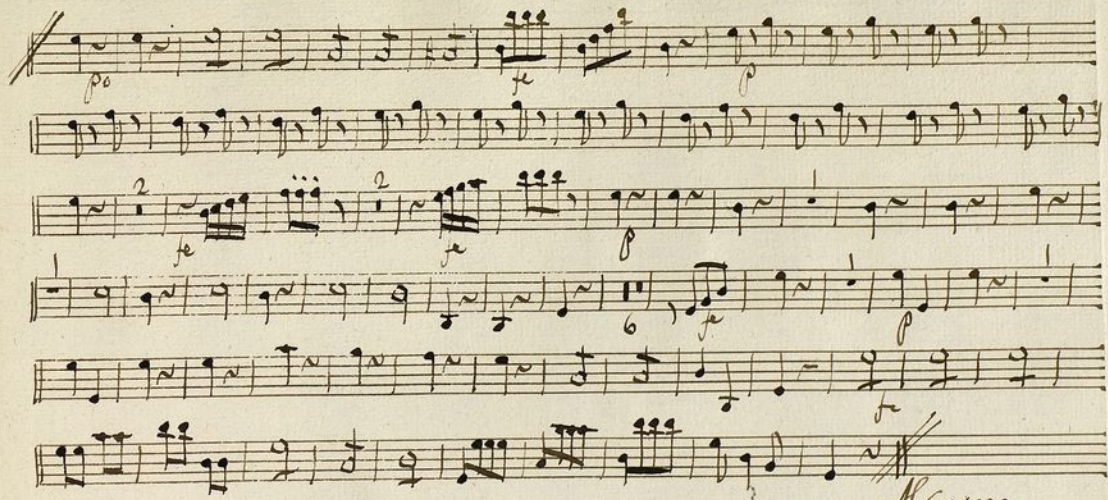




Baño Jon.^a a solo Cada obesa con su Pareja.







Allegro.



Ayuntamiento de Madrid