

Lig. 14 n.º 26

Joag.^{na}

7

(Lig. 40 n.º 9)

Mus 81-5

t

pro. Gaborino

Jon.^a a solo.

Unos por carta de mas

y otros por carta de menos.

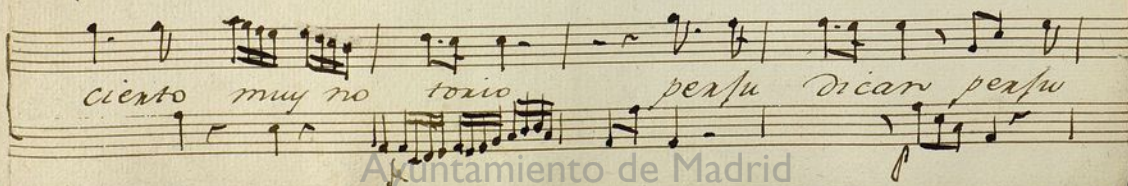
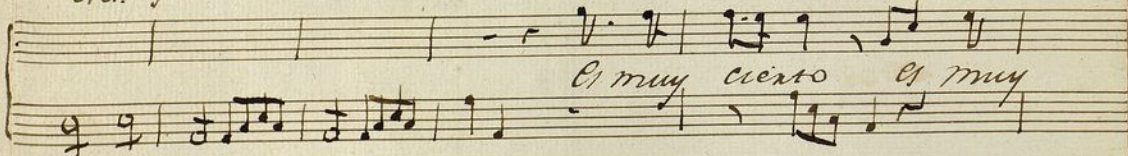
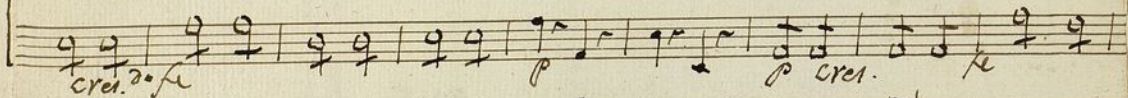
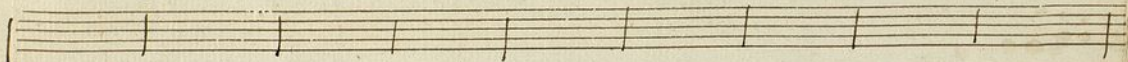
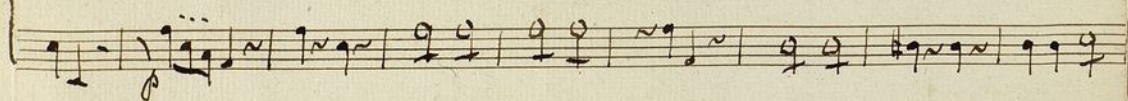
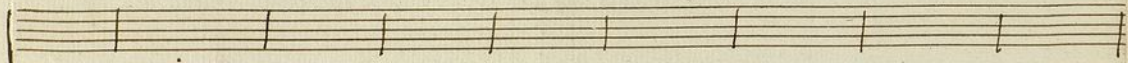
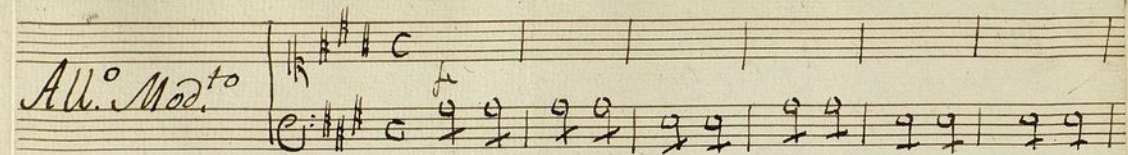
9

De Lucerna

Ayuntamiento de Madrid

12000 26766

All.^o Mod.^{to}



dicán los es tremos ya muchos perdidos
ve - mos por se guirlos con a fan porie
guirlos con a fan
de los vicios y mal dades el que
quiera los re medios buscar los deve en los

medios q.^e halli la vir tud es ta q.^e halli

la vir tud es ta buscar los

de - ve en - los me - dios q.^e halli la - vir tud - es

ta q.^e halli la vir tud es ta - q.^e halli

la vir tud es ... ta

All.^o No mucho

Pro bae a to do que los re medios
del vicio a leve es ta en los medios
y asi cau tela tengamos to do
ten gamos to do q. en men
dar los re fector voy por mil mo do

The image shows a handwritten musical score on aged paper. It consists of six systems of music, each with a vocal line and a piano accompaniment line. The lyrics are written in Spanish and are integrated into the musical notation. The handwriting is in a cursive style typical of the 18th or 19th century. The paper shows signs of age, including some staining and wear at the edges.

voy por mil modos — q. aen men dar los de fec tor

voy por

voy voy por mil modos — voy por mil

mo dos voy por mil mo dos

A handwritten musical score on six staves. The notation is in a historical style, featuring various note values and rests. The lyrics are written in a cursive script below the staves. The first staff has a treble clef and a key signature of one sharp (F#). The second staff has a bass clef. The third staff has a treble clef. The fourth staff has a bass clef. The fifth staff has a treble clef. The sixth staff has a bass clef. The music is written in a single system, with the staves connected by a brace on the left. The lyrics are written in a cursive script, with some words underlined. The paper is aged and slightly discolored.

All.^o

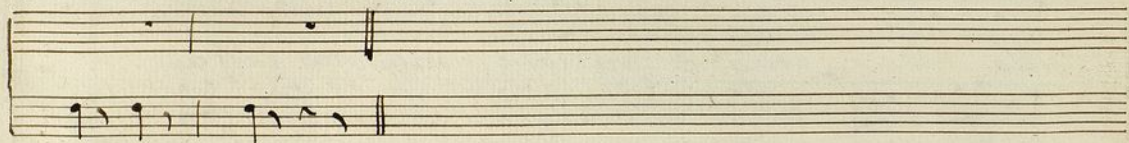
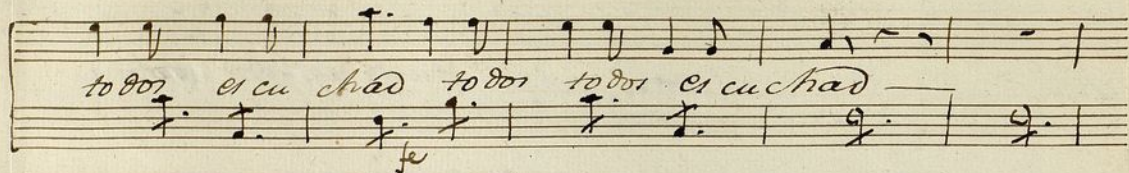
y pues de mi tona

villa q.^e es graciosa y muy sen cilla

el Ca pricho refe rido de Ca pricho servi

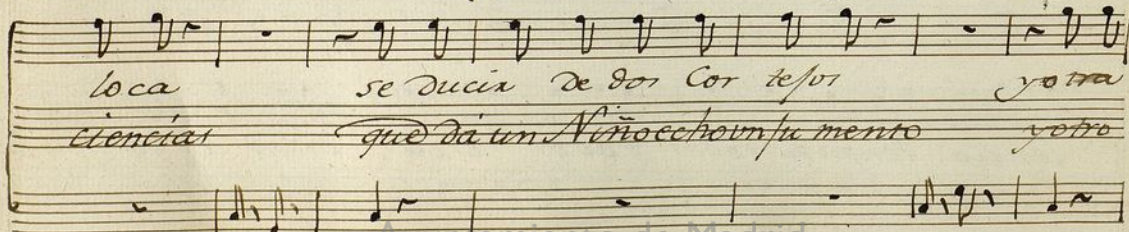
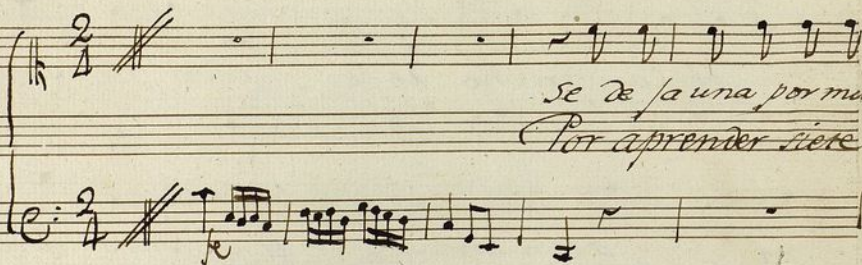
ra aten cion es cu chad aten cion si

lencio tengan todos todos escu chad todos



Coplas

All. No mucho.



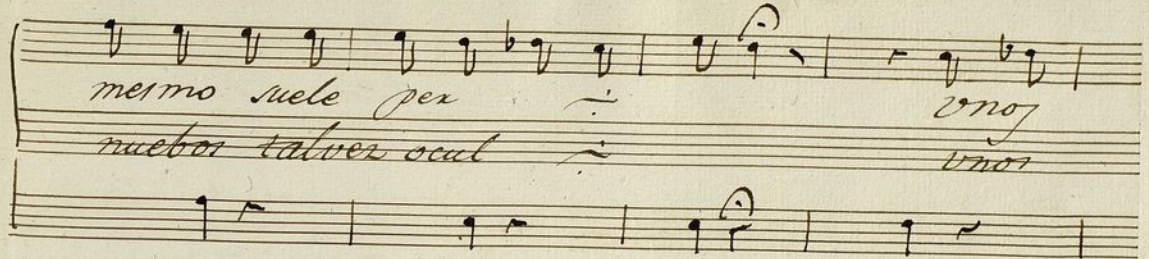
Handwritten musical score on aged paper. The score consists of three systems of staves. Each system has a vocal line (treble clef) and a basso continuo line (bass clef). The lyrics are written in a cursive hand below the vocal line. The first system contains two lines of lyrics. The second system contains two lines of lyrics, with the first line starting with 'ja' and the second with 'co'. The third system contains two lines of lyrics. The music is written in a simple, functional style typical of 18th-century manuscript notation.

por boba y por tonta se desengañax de ciento se de
por no estudiar nada borri co siempre le venen borri
ja uno por carta de mas y otros
co uno por carta de mas y otros
por carta de menos y otros por carta de me nos
por carta de menos y otros por carta de menos

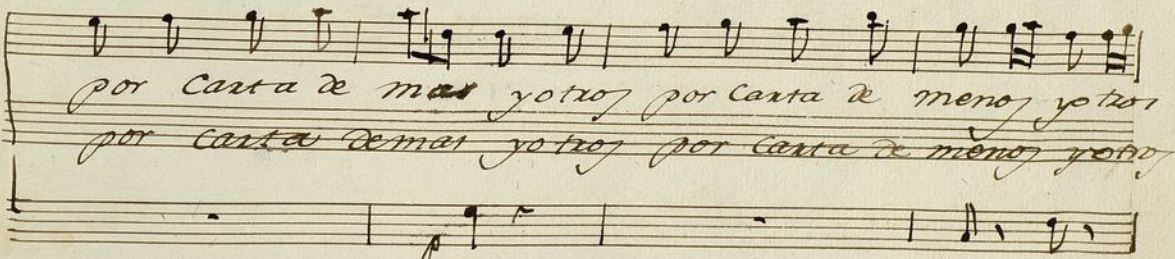
cetax mucho mata un Doctor a los em
 cuidarse en Marido toma una Mujer cor
 fermoj yotro por no rece tax los em
 tefo yotro por ce laula mucho hace

bía al cemen terio los em bía
 q. e. piente ente nexo hace que
 uno por carta de mas y otros por carta de
 uno por carta de mas y otros por carta de
 menos y otros por carta de menos
 menos y otros por carta de menos

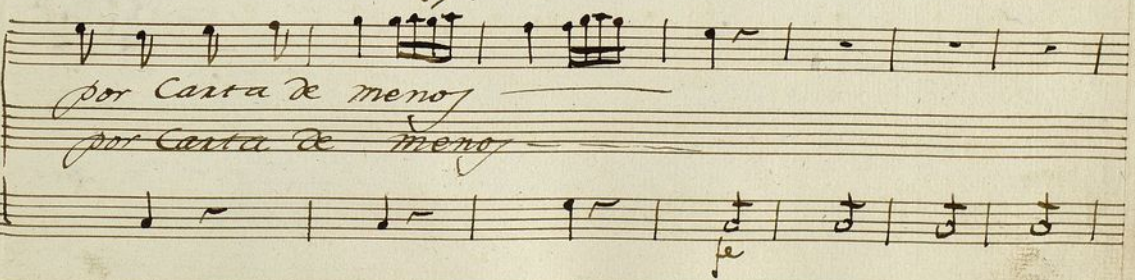
Pien de una Mujer su
Antes amu char en
caia por el tar siempre en paseo
bria la Co tilla mil a fector
yo tra por q.^e no se muebe suele perder la lo
ya ora la Ca mra suelta talvez oculta o tra



mismo suele per uno
nuevo tal vez oca uno



por Carta de mas y otros por Carta de menos y otros
por Carta de mas y otros por Carta de menos y otros



por Carta de menos
por Carta de menos

Pues q.^e de los es
sien lo q.^e edemor
tre mor seven loz ye
tra do bien serre pa ra bien
ven loz ye noz
se ye para bien serre pa ra aima. c. fen

cu - re buscar los me - dios, a - - - - ay
pla - rei q. lo de cla - - - - ran, a - - - - ay

to do el mundo pro cu - re buscar los me
ay muchos esem pla - - - - rei que lo de cla - - -

dios buscar
ran que
Pues esbienda - ro q. en tirando la
I hallarancier to q. dar la muel

cuer - da se rompe el Ar - co a -
 se ha han spre. en los me - dios a -
 ay - q. en tirando la cuer - da se rompe el
 ay - que las vir tudes se ha - han siempre en los
 Ar - co se rom -
 me - dios siempre
 D. C.
 ata coplas

Al.^o 
Bus que mos un buen
medio huyamos delos vicios y de sus pre ci
picios si ^{vex} ^{das} guiendo lamal ^{das} dad y de sus preci
picioz y de sus preci picios si quien
do ^{vex} ^{das} lamal ^{das} dad pues el

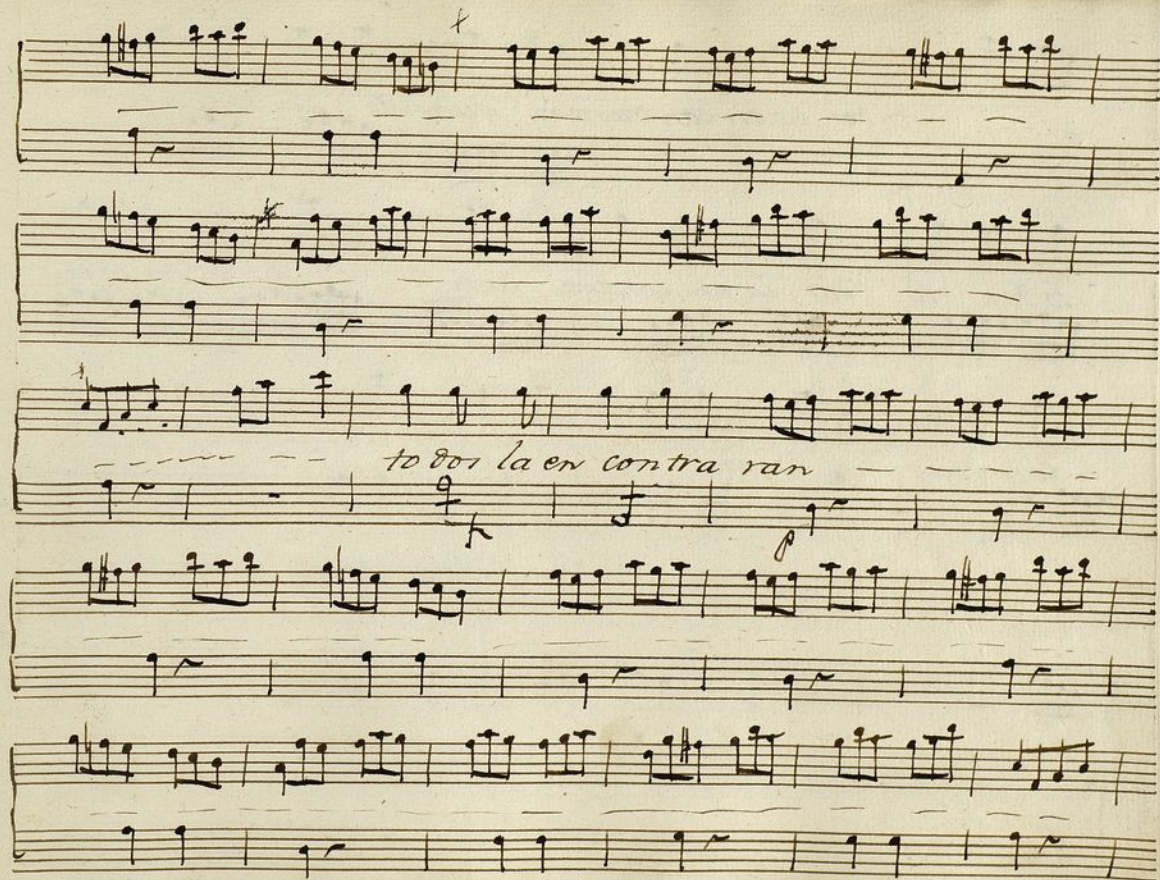
premio en si mis - mo a si por varios

mo do si quando la bus can to do si — la bus can

to do si to do si la en con tra ran to —

do si — la en con — tra ran to do si la en

con tra ran to do si la en con tra ran



Ayuntamiento de Madrid

Handwritten musical score on aged paper. The score consists of six staves. The first staff has a treble clef and a key signature of one sharp (F#). The lyrics are written below the staves. The music is written in a cursive, handwritten style. The lyrics are: "todos la en contrarari quando la buscan", "to dos to dos la en contra ran", "to dos la en", "con trarari la en", "la en". The score ends with a double bar line on the sixth staff.

todos la en contrarari quando la buscan

to dos to dos la en contra ran to dos la en

con trarari la en la en

t

Fon.^a a solo

Unos por Carta de menos y

otros por Carta de mas.

De Lucerna

Ayuntamiento de Madrid

17
Ayuntamiento de Madrid

Violín 1^o

Con.^a a solo

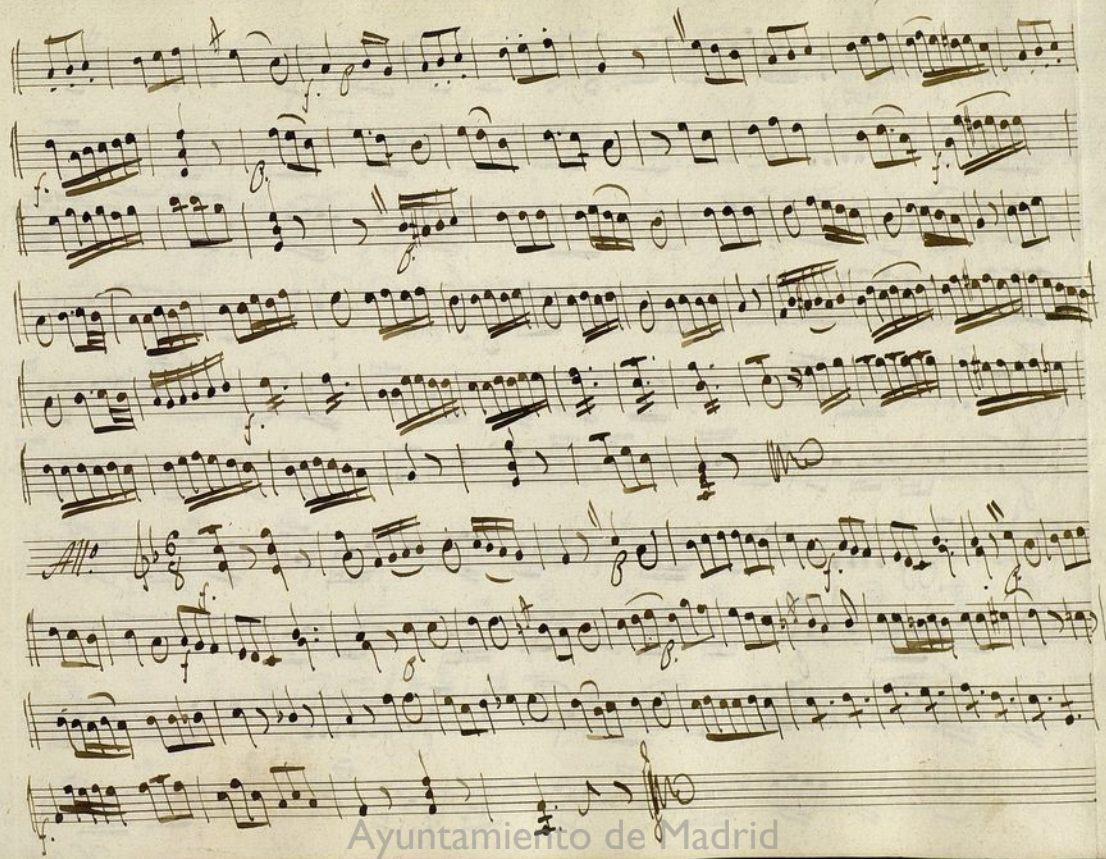
unos por Carta & mas

y otros por Carta & menor.

Handwritten musical score on ten staves. The notation includes various musical symbols such as notes, rests, and dynamic markings. The score is written in a historical style, likely from the 18th or 19th century.

Dynamic markings include *f.* (forte) and *sf.* (sforzando). Performance instructions include *Allegro* and *no mucha* (not much).

The score is signed "Ayuntamiento de Madrid" at the bottom.



Coplas

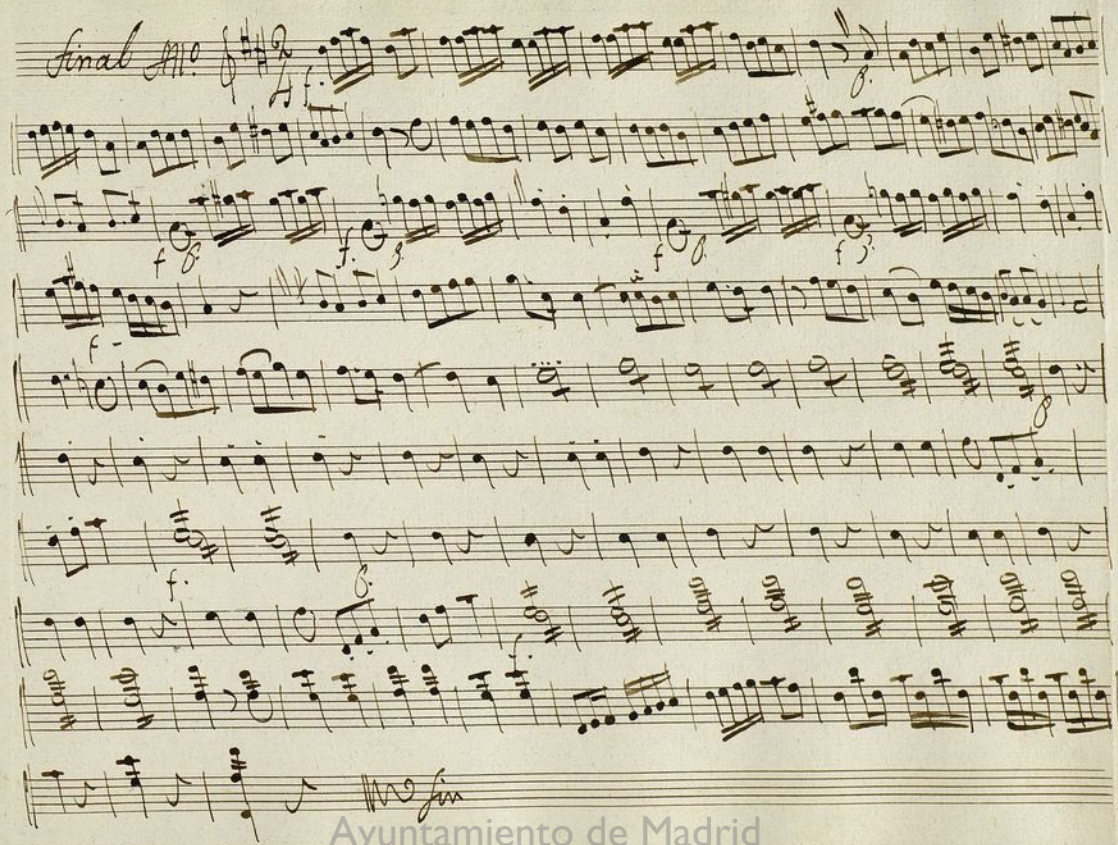
All. no mucho.

A handwritten musical score on ten staves. The notation is in treble and bass clefs, with a key signature of one sharp (F#). The music features a variety of rhythmic patterns, including eighth and sixteenth notes, and rests. The score is written in a cursive, handwritten style. The first staff begins with the title 'Coplas' and the tempo marking 'All. no mucho.' The music is written in a single system, with the staves connected by a brace on the left. The notation includes many slurs and ties, indicating a continuous melodic line. The final staff ends with a double bar line and a fermata.

altr. Carr!
2. mas.

Ayuntamiento de Madrid

J.C. a las Cop.



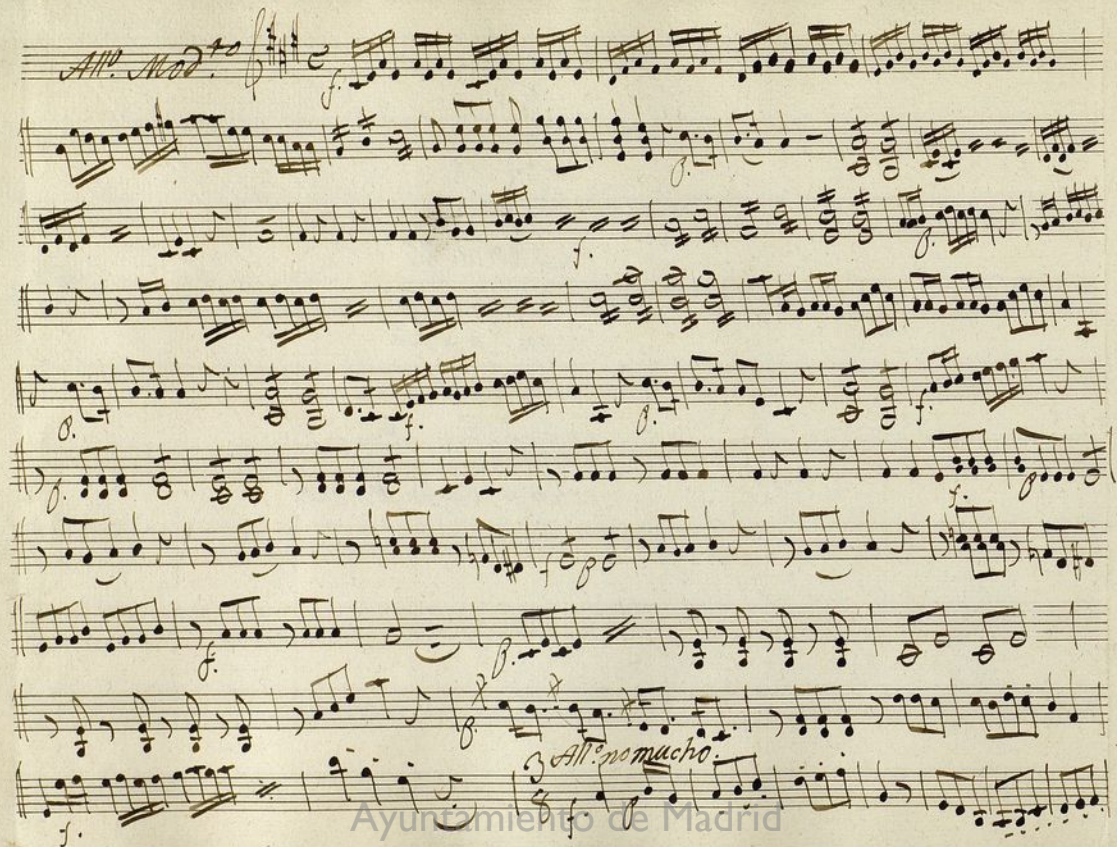
Ayuntamiento de Madrid

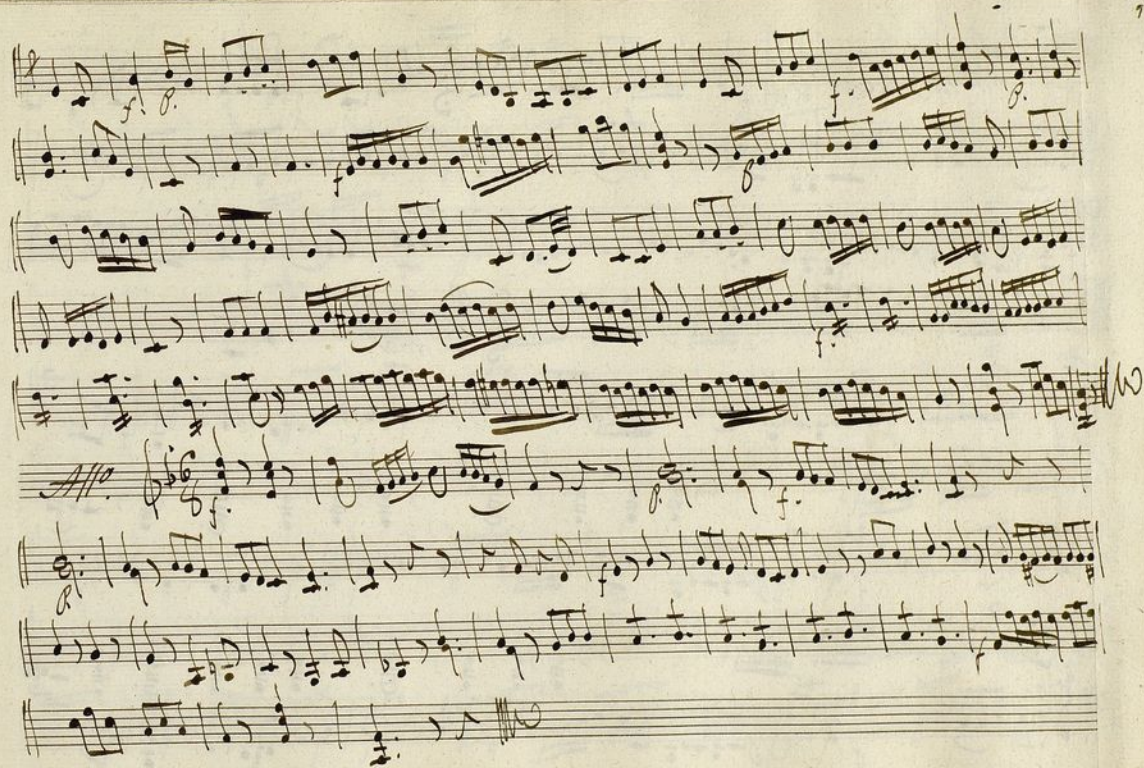
Violin 2.^o

Con.^a a Solo

Unos por Carta Emor

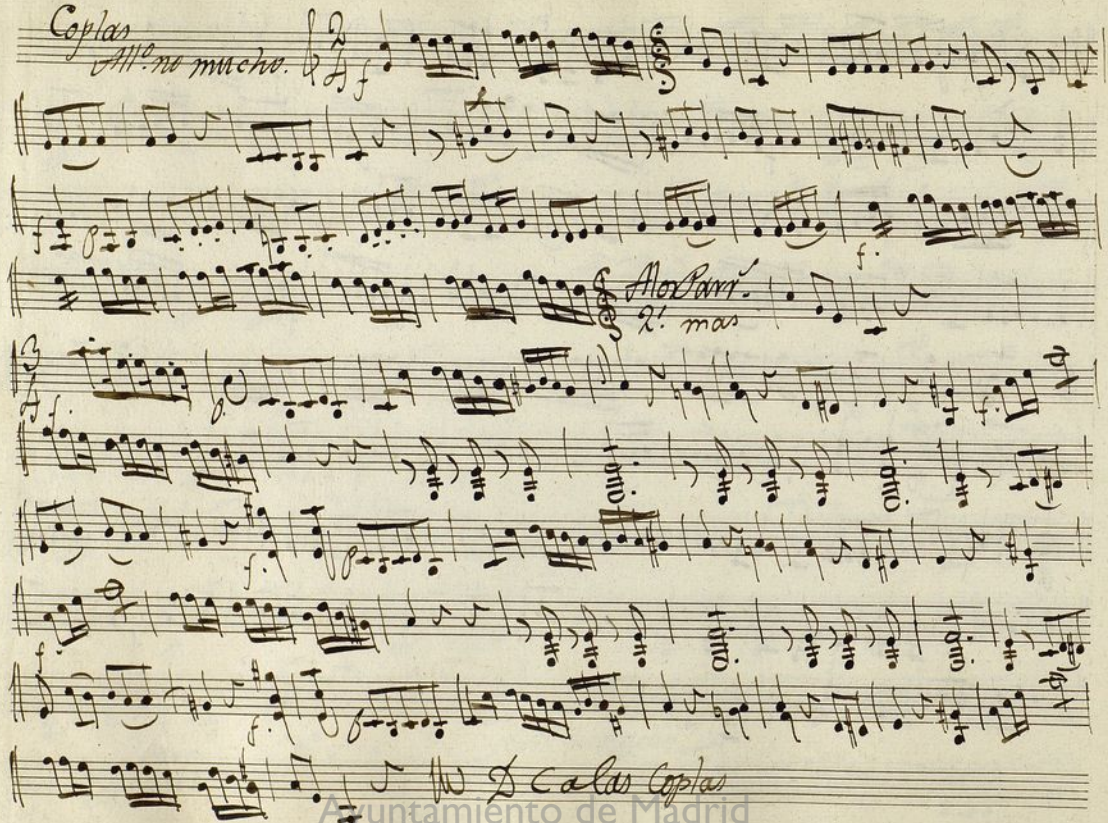
y otros p.^a Carta de menor.

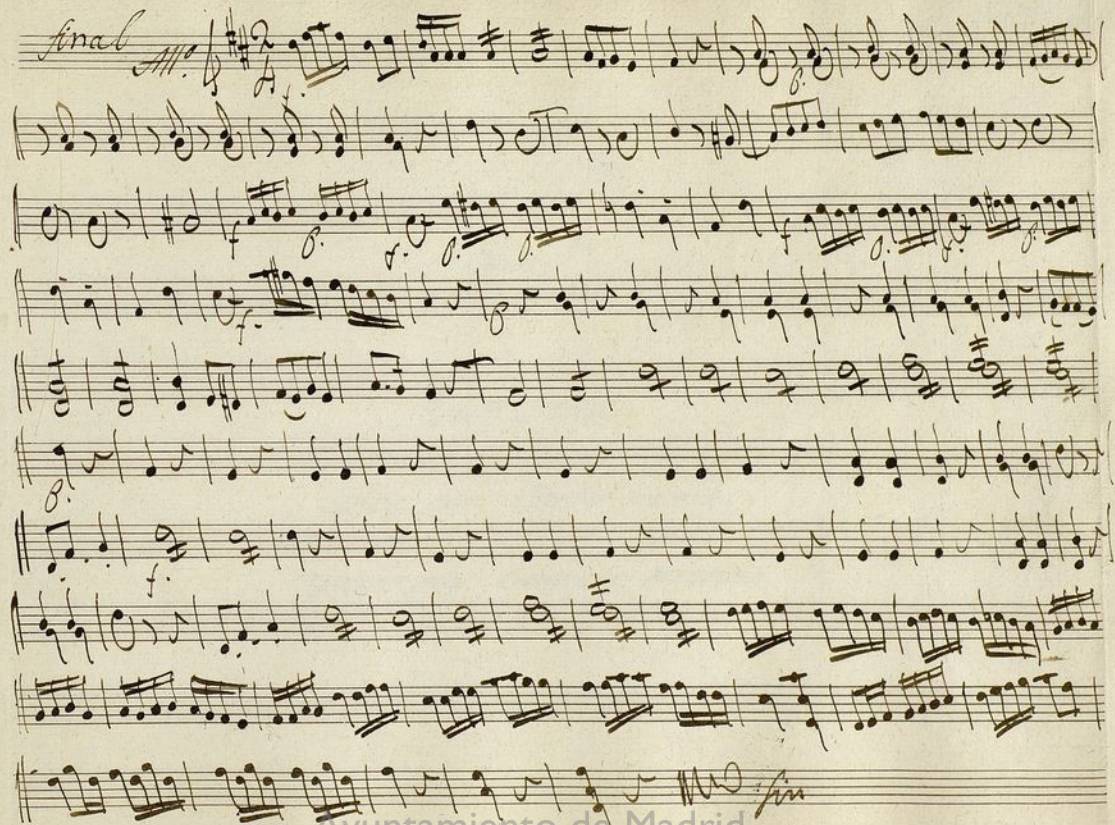




Coplas

All. no mucho.





Ayuntamiento de Madrid

+

Oboe 1^o

ton.^a a Solo

unos por Carta de mas

y otros por Carta de menos.

All.^o Mod^{to}

All.^o no mucho

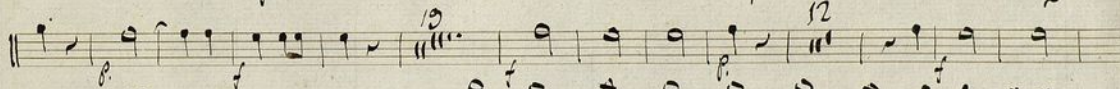
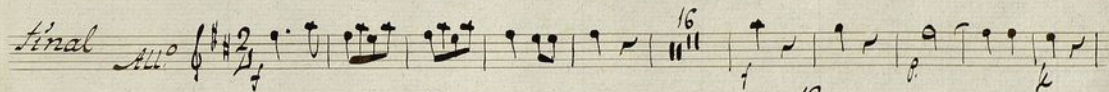
All.^o

Coplas All.^o no mucho

Alas para
2 mas



De alas Coplas



Ayuntamiento de Madrid

+

Oboe 2.º

Ena a Solo

una por Carta de mas

ystas por Carta de menor



All.^o Mod.^{to}

Solo

All.^o no mucho

All.^o

Coplas All.^o no Mucho

Ayuntamiento de Madrid



Ayuntamiento de Madrid

t

Trompa 1^a

ton^a a Solo

Una por Carta de mas

y otros por Carta de menos

All.^o Mod^{to} Cnd

All.^o 6 Tacet.

Coplas All.^o no Mucho Cnd

Solo

All.^o Par^{te} 2^a maj

Seg.^a tacet. D^c alas Coplas.



Ayuntamiento de Madrid

+

Bompa 2^a

Fon^a a solo

unos por Carta de mas

y otros por Carta de menos

In D

All.^o Mod.^{to} C: 2/4

8 2 2 6 3 7 21

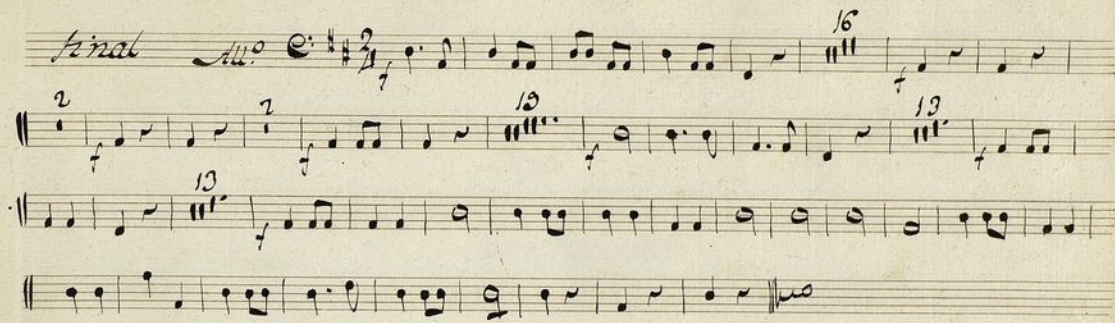
All.^o 6/8 *tacet.*

Coplas
All.^o no Mucho 2/4 *Inc*

8 6 Solo 2 mas

Alos par!
2 mas

Seq. tacet y
D Calas coplas



Ayuntamiento de Madrid

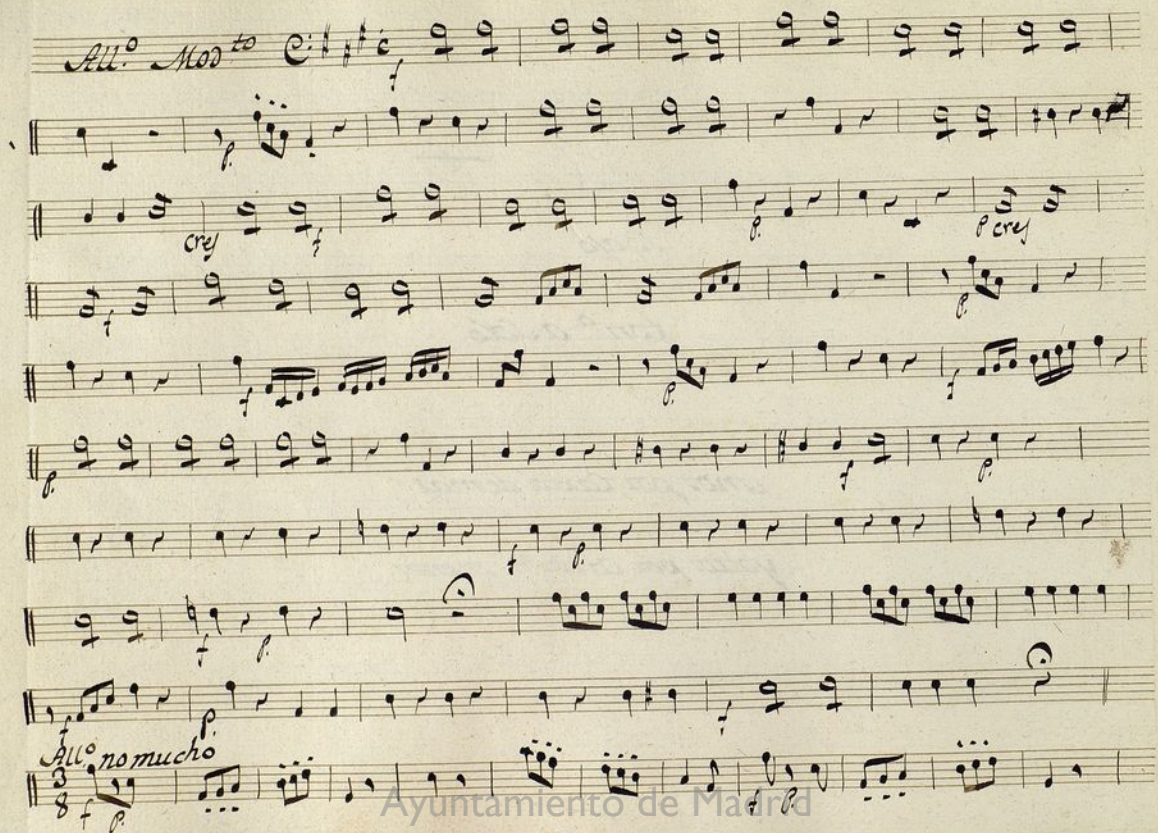
+

Bajo

ton.^a a solo

unos por Carta de mas

y otros por Carta de menos

All.^o Mod^{to} 

All.^o no mucho *f*

Ayuntamiento de Madrid



Coplas

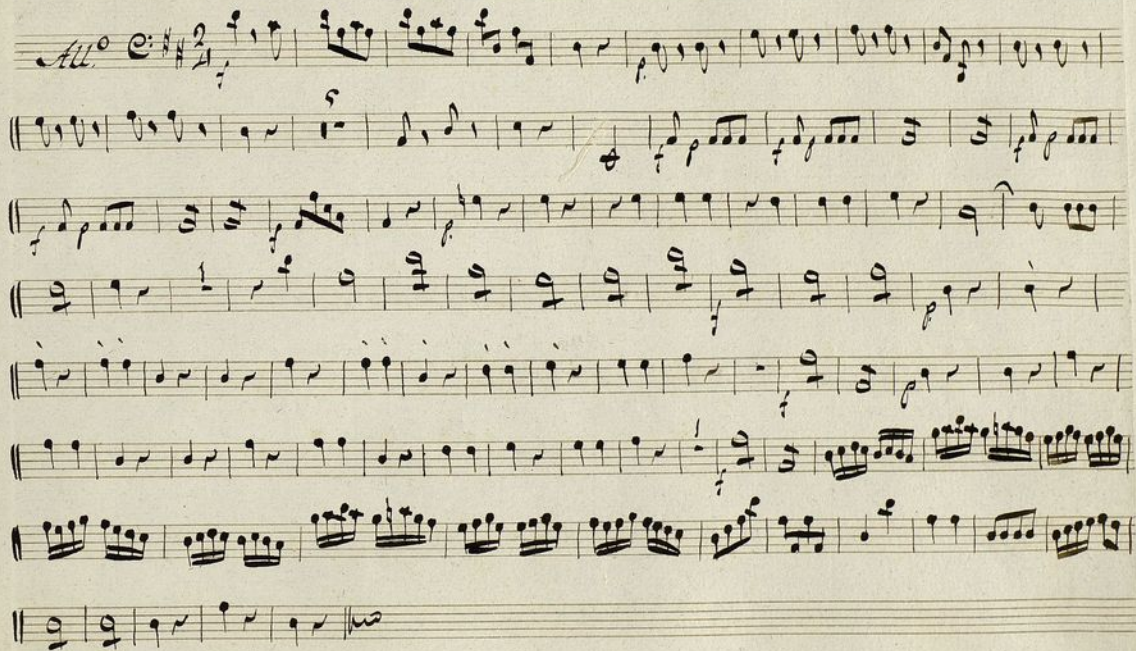
All.º no mucho $\text{C} \frac{2}{4}$

Alto Cant $\frac{2}{4}$

p

Declar coplas

final



Ayuntamiento de Madrid